



ČESKÉ VYSOKÉ UČENÍ TECHNICKÉ V PRAZE

Fakulta stavební

Thákurova 7, 166 29 Praha 6

ZADÁNÍ BAKALÁŘSKÉ PRÁCE

I. OSOBNÍ A STUDIJNÍ ÚDAJE

Příjmení: Drábková Jméno: Šárka Osobní číslo: 423241

Zadávací katedra: K129 - architektury

Studijní program: Architektura a stavitelství

Studijní obor: Architektura a stavitelství

II. ÚDAJE K BAKALÁŘSKÉ PRÁCI

Název bakalářské práce: Rodinný dům "Lobendava"

Název bakalářské práce anglicky: Family House "Lobendava"

Pokyny pro vypracování:

Projekt rodinného domu "Lobendava" zahrnující architektonickou studii a vybrané části přibližně na úrovni dokumentace pro povolení ohlášení) stavby. Podrobné zadání bakalářské práce student obdrží v příloze a je povinen vložit jeho kopii spolu s tímto zadáním do obou paré odevzdávané práce.

Seznam doporučené literatury:

Detail in Contemporary Residential Architecture, vyd. HARDCOVER, 2012

Detail in Contemporary Residential Architecture 2, vyd. HARDCOVER, 2014

Detail in Contemporary Glass Architecture, vyd. HARDCOVER, 2011

Detail in Contemporary Concrete Architecture, vyd. HARDCOVER, 2012

Materialogy, vyd. Happy Materials, rok 2012

1000x Landscape Architecture, vyd. BRAUN, rok 2008

platný Stavební zákon a vyhlášky OTP pro ČR

Jméno vedoucího bakalářské práce: Ing. arch. Jakub Zoula

Datum zadání bakalářské práce: 24.2. 2017 Termín odevzdání bakalářské práce: 28.5. 2017

Údaj uveďte v souladu s datem v časovém plánu příslušného ak. roku

Podpis vedoucího práce

Podpis vedoucího katedry

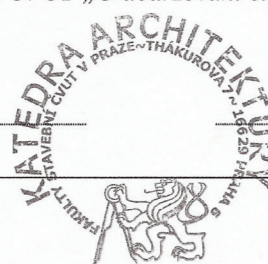
III. PŘEVZETÍ ZADÁNÍ

Beru na vědomí, že jsem povinen vypracovat bakalářskou práci samostatně, bez cizí pomoci, s výjimkou poskytnutých konzultací. Seznam použitých literatury, jiných pramenů a jmen konzultantů je nutné uvést v bakalářské práci a při citování postupovat v souladu s metodickou příručkou ČVUT „Jak psát vysokoškolské závěrečné práce“ a metodickým pokynem ČVUT „O dodržování etických principů při přípravě vysokoškolských závěrečných prací“.

24.02.2017

Datum převzetí zadání

Podpis studenta(ky)



PODROBNÉ ZADÁNÍ BAKALÁŘSKÉ PRÁCE

ARCHITEKTONICKÁ STUDIE A ZPRACOVÁNÍ ČÁSTI PROJEKTOVÉ DOKUMENTACE V ÚROVNI DSP (DPS) RD V BÝVALÉM DOLE SYENITU PŘI OBCI LOBENDA. LOBENDA SE NACHÁZÍ V NEJSEVERNĚJŠÍ ČÁSTI ČESKÉ REPUBLIKY - ŠLUKNOVSKÉM VÝBĚŽKU.

LOM SE NACHÁZÍ UPROSTŘED LESŮ, KTERÝ JE PŘÍSTUPNÝ LESNÍ CESTOU. JE MENŠÍCH ROZMĚRŮ A JE ČÁSTEČNĚ ZATOPEN. IDEÁLNÍ PROSTŘEDÍ PRO NÁVRH VILY, KDE MAJITELÉ MILUJÍ PŘÍRODU A SOUKROMÍ.

V NÁVRHU JE MOŽNÉ PRACOVAT S VODOU, S NESTANDARDNÍ MORFOLOGIÍ TERÉNU, STÁVAJÍCÍ ZELENÍ APOD.

VELMI DŮLEŽITÝM ASPEKTEM PŘI NÁVRHU BUDE ORIENTACE OBJEKTU KE SVĚTOVÝM STRANÁM A CELKOVĚ PRÁCE S OSLUNĚNÍM A PROSVĚTLENÍM BUDOUCÍ STAVBY.

MAJITELÉ (STAVEBNÍK/INVESTOR) JE RODINA, KTERÁ MILUJE PŘÍRODU A SOUKROMÍ. VĚTŠINOU JSOU TO LIDÉ, KTEŘÍ JSOU UMĚLECKY ZALOŽENÍ A MAJÍ MIN. DVĚ DĚTI.

VILA MŮŽE BÝT JEDNO I VÍCEPDLAŽNÍ, ROZMĚROVĚ BY MĚLA ODPOVÍDAT POŽADAVKŮM „MAJITELE“.

Program bydlení:

zavětrí
zádveří
chodba (hala)
WC s předsiňkou u vstupu
šatna u vstupu
garáž (min. pro dva osobní automobily, kola, ...), technická místnost, prostor pro skladování zahradnického nábytku apod...
obývací pokoj
kuchyň s jídelnou (možno spojit s obývacím pokojem)
spíž
ložnice rodičů s koupelnou a šatnou
2x dětské pokoje s vlastní koupelnou a šatnou
pokoj(e) pro hosty (přístupná koupelna - nejlépe vlastní)
prostor pro práci a setkávání se s lidmi (ateliér, kancelář, ...)

Další místnosti nebo objekty dle požadavků:

sauna, wellness
tělocvična
dílna

KONZULTUJÍCÍ:

K124 DOC. ING. ŠÁRKA ŠILAROVÁ, CSC.

K125 ING. PAVLA DVOŘÁKOVÁ, PH.D.

K133 ING. HANA HANZLOVÁ, CSC.

K134 DOC. DR. ING. JAKUB DOLEJŠ

K135 ING. JAN KOS, CSC.

OBSAH

ČASOPISECKÁ ZKRATKA	01
KONCEPT	03
RODINA	04
ARCHITEKTONICKÁ ČÁST	
SITUACE ŠIRŠÍCH VZTAHŮ	07
ARCHITEKTONICKÁ SITUACE	08
PŮDORYS -2.NP, -1.NP, 2.NP	09
PŮDORYS 1.NP	10
ŘEZ A-A	11
ŘEZ B-B	12
POHLED JIŽNÍ	13
POHLED ZÁPADNÍ	14
POHLED SEVERNÍ	15
POHLED VÝCHODNÍ	16
VIZUALIZACE	18
VIZUALIZACE, POHLED Z INTERIÉRU	19
TECHNICKÁ ČÁST	
PRŮVODNÍ ZPRÁVA	23
SOUHRNNÁ TECHNICKÁ ZPRÁVA	25
KOORDINAČNÍ SITUACE	29
PŮDORYS 1.NP	30
ŘEZ A-A	31
KOMPLEXNÍ DETAIL	32
KONSTRUKČNÍ SCHÉMA	33
CHÉMA ROZVODŮ TZB	35
ENERGETICKÝ ŠTÍTEK	41

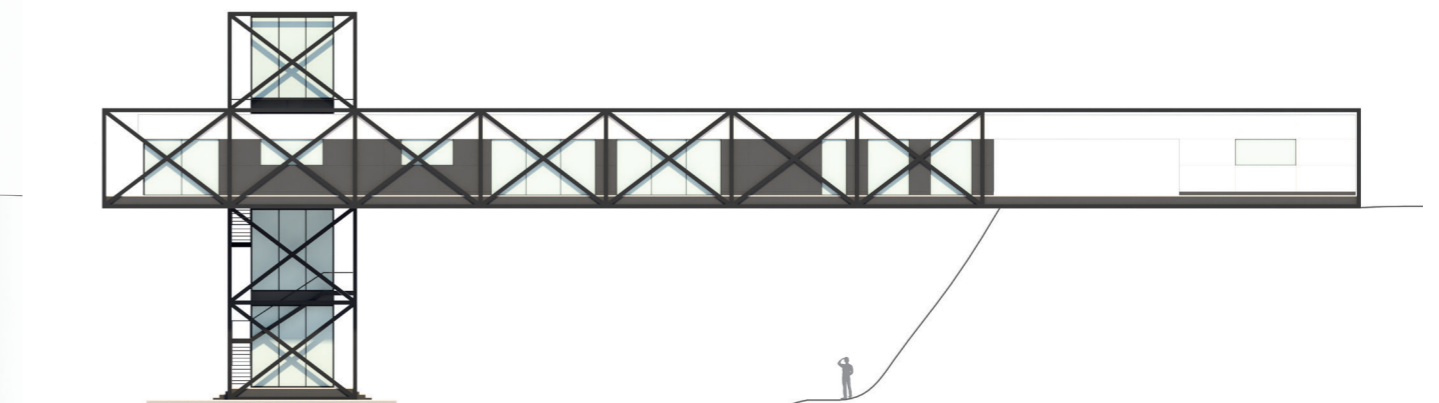
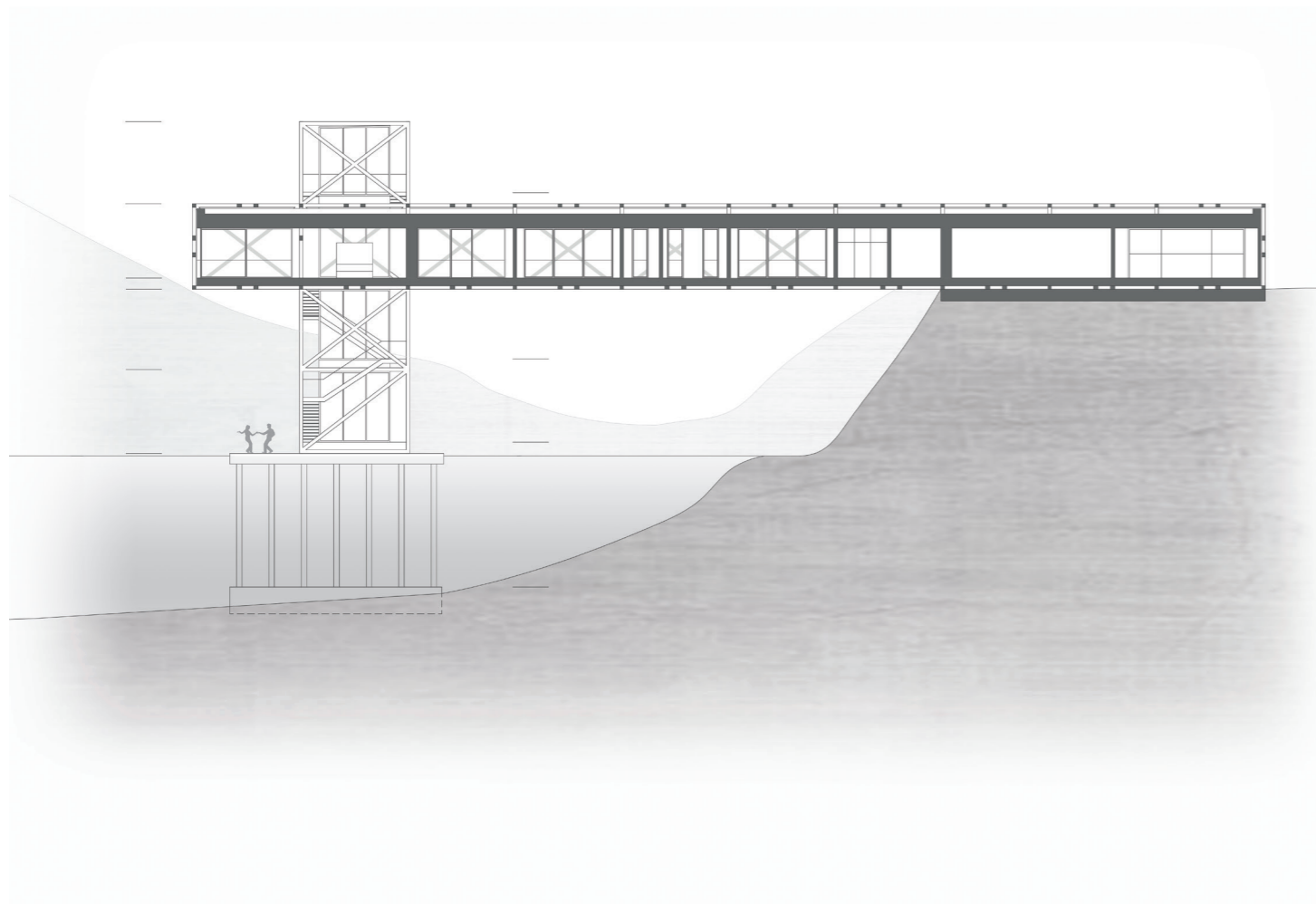


LOM LOBENDA VA

DŮM SE NACHÁZÍ V LOMU NEDALEKO OBCE LOBENDA VA, NEJSEVERNĚJŠÍ OBCE ČESKÉ REPUBLIKY. LOM JE ČÁSTEČNĚ ZATOPENÝ A JEZÍRKO Z JIŽNÍ STRANY LEMUJÍ SKALNÍ ÚTVARY. V ŠIROKÉM OKOLÍ JE JENOM ČISTÁ PŘÍRODA ŠLUKNOVSKÝCH LESŮ A CIVILIZACE JE V NEDOHLEDNU. TOTO MÍSTO HLUBOKO V LESÍCH A POSKYTUJE DOKONALÉ ÚTOČIŠTĚ PRO ČLOVĚKA TOUŽÍCÍHO PO KLIDU A SVOBODĚ.

ARCHITEKTONICKÉ PRINCIPY NÁVRHU

.ARCHITEKTONICKÝ KONCEPT NÁVRHU SE OPÍRÁ O HISTORII MÍSTA. OBLAST ŠLUKNOVSKA SE VYZNAČUJE DLOUHOLETOU TRADICÍ V TĚŽBĚ A ZPRACOVÁNÍ DIABÁSU ZNÁMÉHO POD NÁZVEM „ŠLUKNOVSKÝ SYENIT“. DŮM JE VLOŽEN DO PROSTOROVÉ PŘÍHRADOVÉ KONSTRUKCE, KTERÁ PŘIPOMÍNÁ KONSTRUKCI TĚŽEBNÍCH STROJŮ. KOUZLO ATMOSFÉRY V LOMU TOTIŽ VZNIKLO PRÁVĚ DŮLNÍ ČINNOSTÍ. DŮM SE TAK SNAŽÍ VYJÁDŘIT, ŽE I TAK OSTRÉ ZÁSAHY DO KRAJINY MŮŽOU POZDĚJI VYTVOŘIT KRÁSNÁ MÍSTA, A TO DOKONCE I VHODNÉ PRO BYDLENÍ.



RODINA

DŮM JE NAVRŽEN PRO RODINU S DVĚMA DĚTMI. MAJITEL JE SPISOVATEL A PŘÁL SI V DOMĚ INSPIRATIVNÍ MÍSTO, KDE BY MOHL NERUŠENĚ PRACOVAT. JEHO MANŽELKA JE LÉKAŘKA, KTERÁ MILUJE VAŘENÍ Z DOMÁCÍCH SUROVIN. PŘÁLA SI VELKOU KUCHYŇ S ÚLOŽNÝM PROSTOREM A DOSTATEK PROSTORU PRO PĚSTOVÁNÍ BYLINEK. NEJDŮLEŽITĚJŠÍM PŘÁNÍM RODIČŮ VŠAK BYLO, ABY DŮM POSKYTOVAL IDEÁLNÍ ZÁZEMÍ PRO VYRŮSTÁNÍ DĚTÍ.

DISPOZICE

PŮDORYS OBJEKTU JE ROZDĚLEN NA SPOLEČENSKOU A SOUKROMU ČÁST. SPOLEČENSKÁ ČÁST JE UMÍSTĚNA V JIŽNÍ ČÁSTI VSTUPNÍHO PODLAŽÍ A VE VĚŽI. NACHÁZÍ SE ZDE VELKÝ OTEVŘENÝ PROSTOR KDE JE KUCHYŇ S JÍDELNOU, OBÝVACÍ POKOJ A ČÍTÁRNA, KTERÁ JE OPTICKY ODDĚLENA KRBEM. V NEJSPODNĚJŠÍM PODLAŽÍ VĚŽE JE BAR S PŘÍMÝM VSTUPEM NA MOLO. V DALŠÍM PODLAŽÍ JE POKOJ PRO HOSTY S HYGIENICKÝM ZÁZEMÍM. NEJEXKLUZIVNĚJŠÍ MÍSTNOSTÍ V DOMĚ JE PROSTOR V NEJVYŠŠÍM PODLAŽÍ VĚŽE, KTERÝ JE VĚNOVÁN PRACOVNĚ SPISOVATELE. MÍSTNOST POSKYTUJE VÝHLED DO VŠECH STRAN A TVOŘÍ TAK INSPIRATIVNÍ MÍSTO PRO VZNIK NOVÝCH PŘÍBĚHŮ



ARCHITEKTONICKÝ KONCEPT

KONCEPT DOMU SE ODVÍJÍ OD HISTORIE MÍSTA. V DNES ZATOPENÉM LOMU HLUBOKO V LESE NEDALEKO NEJSEVERNĚJŠÍHO BODU ČESKÉ REPUBLIKY SE KDYSI TĚŽIL KÁMEN. OBLAST ŠLUKNOVSKA SE VYZNAČUJE DLOUHOLETOU TRADICÍ V TĚŽBĚ A ZPRACOVÁNÍ DIABÁSU ZNÁMÉHO POD NÁZVEM „ŠLUKNOVSKÝ SYENIT“. SAMOTNÝ KONCEPT SE SNAŽÍ UPOZORNIT NA KRÁSU DANÉHO MÍSTA, KTERÉ VZNIKLO ZEJMÉNA DÍKY TĚTO TRADICI. KOUZLO TOHOTO MÍSTA SPOČÍVÁ NEJENOM V KRÁSNÉ PŘÍRODĚ, ALE TAKÉ V NÁDHERNÉM JEZÍRKU, KTERÉ LEMUJÍ STRMÉ SKALNÍ ÚTVARY. TOTO PROSTŘEDÍ VZNIKLO DRSNÝM ZÁSAHEM TĚŽEBNÍCH STROJŮ, KTERÉ TAK NARUŠILY MORFOLOGII ÚZEMÍ. DNES ZDE DÍKY TĚMTO SKUTEČNOSTEM VLÁDNE JAKÝSI GENIUS LOCI.

ELEGANCE NA DLOUHÝCH NOHÁCH

TICHO. KLID. ČISTÁ PŘÍRODA. SLYŠET JENOM ŠUSTĚNÍ LESA.

PO HLADINĚ JEZERA S TŘPYTIVOU SMARAGDOVOZELENOU VODOU SE BRODÍ NÁDHERNÝ TVOR. PLAMENĚK.

TENTO PŘEKRÁSNÝ PTÁK JE OBDIVOVÁN PRO SVOJI PŮVABNOU STAVBU TĚLA, KTEROU SE INSPIRUJE I SAMOTNÝ NÁVRH RODINNÉHO DOMU.

ELEGANCE, LADNOST A ŠTÍHLOST, TO JSOU VLASTNOSTI, KTERÉ SE PROPISUJÍ DO KONCEPTU NÁVRHU. PTÁK JAKO ZTĚLESNĚNÍ CITLIVOSTI JE SYMBOLEM INTERIÉRU DOMU.

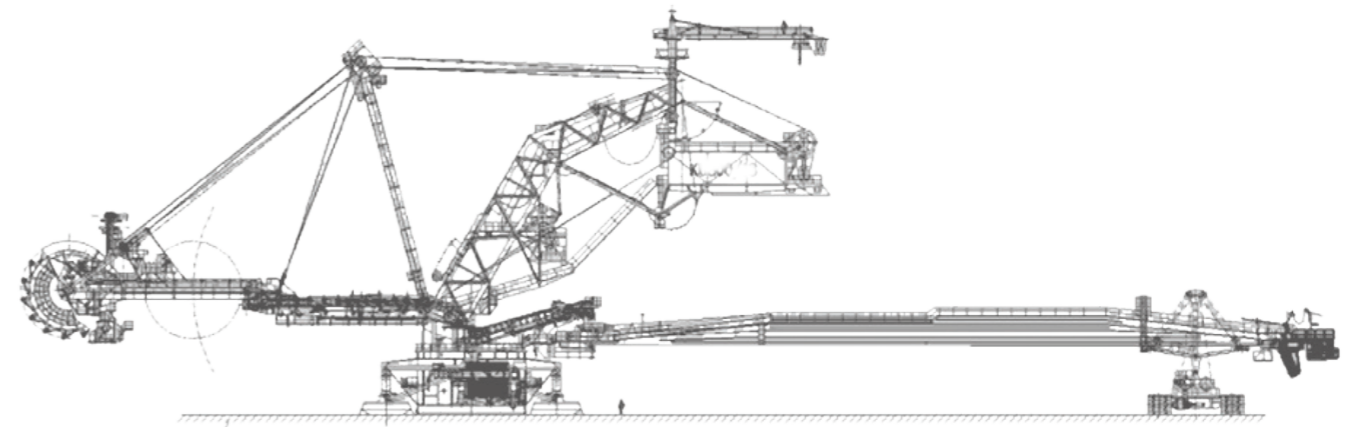


OPOMÍJENÁ KRÁSA INDUSTRIÁLU

PRAGMATISMUS. RACIONALITA. OPRAVDOVOST. NOSNÝ SKELET A MASOVĚ VYRÁBĚNÉ DETAILS. TO JE SUROVÁ KRÁSA INDUSTRIÁLNÍ ARCHITEKTURY.

KONCEPT DOMU VYZDVIHUJE UNIKÁTNÍ KRÁSU TĚŽEBNÍCH STROJŮ. PRAGMATICKÝ, A ZEJMÉNA FUNKČNÍ NÁVRH STROJE JE FASCINUJÍCÍM DŮKAZEM LIDSKÉHO DŮMYSLU!

TOTÉŽ PLATÍ O INDUSTRIÁLNÍ ARCHITECTUŘE. KOŘENY MODERNÍ ARCHITEKTURY V MNOHA OHLEDECH VYCHÁZÍ PŘÁVĚ Z PRŮMYSLOVÉ ARCHITEKTURY. JEJÍ KOUZLO SPOČÍVÁ V TOM, ŽE BEZ POZNÁNÍ VÝROBNÍ TECHNOLOGIE A STROJNÍHO VYBAVENÍ SE OBVYKLE NEDÁ PLNĚ POCHOPIIT. BUDOVY JINÝCH TYPOLOGICKÝCH DRUHŮ JSOU OBVYKLE NAVRŽENY V MĚŘÍTKU ČLOVĚKA, KDEŽTO INDUSTRIÁLNÍ ARCHITEKTURA VE VELKÉ MÍŘE PRO STROJE. ZEJMÉNA U STARÝCH VÝROBNÍCH HAL SE NAVÍC JEDNÁ O VELMI NÁROČNÉ STAVEBNÍ DÍLO, KTERÉ NAVRHOVALI KVALITNÍ A ZKUŠENÍ PROJEKTANTI. NA ZÁVĚR NUTNO DODAT, ŽE INDUSTRIÁLNÍ ARCHITEKTURA A VYŠŠÍ VÝTVARNÉ A REPREZENTATIVNÍ AMBICE SE NEVYLÚČUJÍ.



VÝSLEDKEM NÁVRHU JE KONCEPT, KTERÝ PROPOJUJE CITLIVOST A LEHKOST KŘEHKÉHO PTÁKA SE SUROVOU KONSTRUKCÍ TĚŽEBNÍHO STROJE. PŘEDSTAVUJE SPOJENÍ NESLUČITELNÉHO. PŘESTO VYTVÁŘÍ DOKONALOU HARMONII V SOULADU S PŘÍRODOU A MÍSTEM.

„S RODINOU MÁME JASNOU PŘEDSTAVU O NAŠEM BUDOUCÍM DOMOVĚ. CHCEME BYDLET NA MÍSTĚ, KDE NEVELÍ ČLOVĚK, ALE PŘÍRODA. PŘEDSTAVUJEME SI OTEVŘENÉ PROSTORY DOMU PROPOJENÉ S OKOLÍM, VZDUŠNÝ INTERIÉR A VELKÁ OKNA S VÝHLEDY DO KRAJINY. ZÁROVEŇ BYCHOM SI PŘÁLI ABY NÁM DŮM VYHOVOVAL I Z HLEDISKA FUNKČNOSTI.

MOJE MANŽELKA MILUJE VAŘENÍ, MÁ VELMI CITLIVÝ VZTAH K PŘÍRODĚ A TÍM SE ŘÍDÍ I JEJÍ KUCHYŇĚ. PRACUJE JAKO LÉKAŘKA NA ORTOPEDII V NEDALEKÉ NEMOCNICI V NĚMECKU, ALE MOMENTÁLNĚ JE NA MATEŘSKÉ DOVOLENÉ A PŘIVYDĚLÁVÁ SI VÝROBU RAW DORTŮ. RÁDA VAŘÍ ZDRAVĚ, ZE ZÁKLADNÍCH SUROVIN, IDEÁLNĚ ČERSTVÝCH A Z VELKÉ ČÁSTI REGIONÁLNÍCH A SEZÓNŇÍCH. NĚKTERÉ SUROVINY TAKÉ PĚSTUJEME, NAPŘÍKLAD BYLINKY. Z TOHO SE ODVÍJÍ I POTŘEBA PROSTORŮ PRO PĚSTOVÁNÍ JAK V INTERIÉRU TAK V EXTERIÉRU A TAKY VELKÉ KUCHYŇĚ S DOSTATEČNÝM PRACOVNÍM PROSTOREM A KVALITNÍM VYBAVENÍM.

JÁ POTŘEBUJI, ABY DŮM PLNIL FUNKCI PRACOVNY A ZÁROVEŇ ABY BYL MÍSTEM, KDE JE MOŽNÉ NERUŠENĚ ROZJÍMAT. JSEM SPISOVATEL, PÍŠU DETEKTIVKY A PRO PSANÍ POTŘEBUJI KLIDNÉ, INSPIRATIVNÍ MÍSTO. K MÉ PRÁCI TAKY PATŘÍ I PREZENTACE MÝCH DĚL, K ČEMUŽ JE NEZBYTNĚ NUTNÉ MÍT DOSTATEČNĚ VELKÝ PROSTOR, KAM MŮŽU POZVAT SVÉ PŘÁTELE NA LITERÁRNÍ VEČER, KŘEST KNIHY, DISKUSI, NEBO JEN TAK. S MANŽELKOU HODNĚ ČTEME A PŘEJEME SI MÍT I MENŠÍ KNIHOVNU. KROMĚ PSANÍ SE VE VOLNÉM ČASE TAKY VĚNUJI POZOROVÁNÍ HVĚZD. ASTRONOMIE UŽ OD DĚTSTVÍ BYLA MOJE HOBBY, VÁŠEŇ, PROSTŘEDEK K RELAXACI A KREATIVNÍMU PROJEVU.

S MANŽELKOU MÁME ŠESTILETÉHO SYNA A ROČNÍ DCERKU. SYN JE UMĚLECKÁ DUŠE, ODMALIČKA KRESLÍ, MALUJE, VYŘEZÁVÁ FIGURKY ZE DŘEVA A BAVÍ HO I KERAMIKA. TAKY MILUJE PROCHÁZKY DO PŘÍRODY A HODNĚ JEZDÍ NA KOLE. JE ČLEMEM MÍSTNÍHO SKAUTSKÉHO KLUBU.

DCERA JE ÚPLNĚ JINÁ. OD NAROZENÍ JI FASCINUJÍ ZVÍŘATA A MYSLÍM, ŽE TAKY ZVÍŘATA JSOU FASCINOVÁNA NÍ. TAKY BUDE NEJSPÍŠ UPOVÍDANĚJŠÍ, UŽ TEĎ CELÉ DNY NĚCO ŽVATLÁ, POMĚRNĚ RYCHLE SE NAUČILA LÉZT I CHODIT A TEĎ JE JAKO ŽIVÉ STRÍBRO. ČASTO JE I PALIČATÁ, NENECHÁ SI JEN TAK NĚCO LÍBIT. MILUJE HUDBU A TĚMĚŘ PŘI KAŽDÉ PÍSNÍČCE ZAČNE TANČIT.

SVÝM DĚTEM BYCHOM S MANŽELKOU CHTĚLI DÁT DO ŽIVOTA TO NEJDŮLEŽITĚJŠÍ - KUS SVÉHO SRDCE A LÁSKU K PŘÍRODĚ. CHTĚLI BYCHOM JIM UMOŽNIT ROVÍJET JEJICH TALENTY A PODPOROVAT JE V ČINNOSTECH, KTERÉ JE BAVÍ. NÁŠ POZEMEK V LOMU VIDÍME JAKO IDEÁLNÍ MÍSTO PRO PROŽITÍ DĚTSTVÍ - MÍSTO PLNÉ ZÁŽITKŮ A DĚTSKÝCH DOBRODRUŽSTVÍ.“

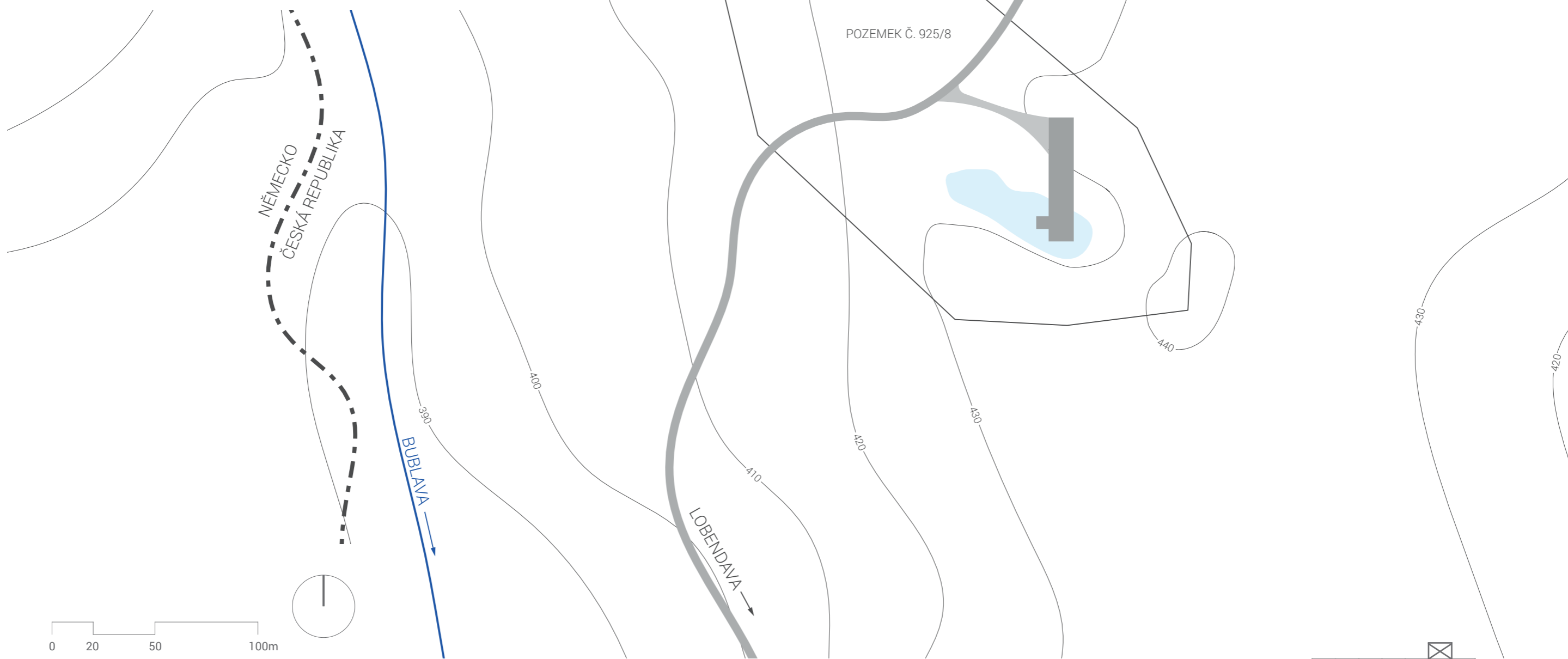
MARTIN, SPISOVATEL



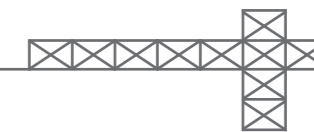
ARCHITEKTONICKÁ ČÁST



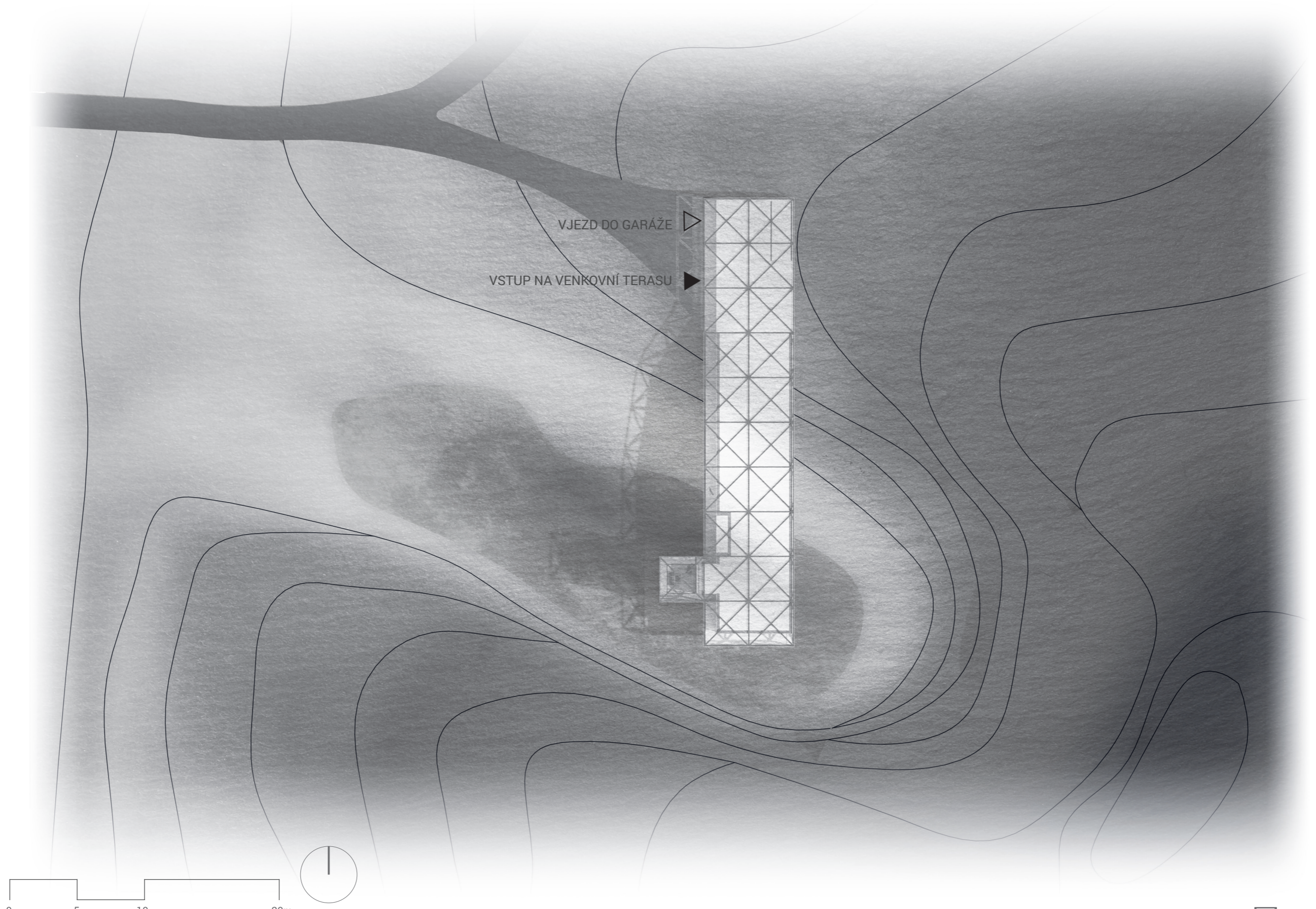
ČESKÁ REPUBLIKA



SITUACE ŠIRŠÍCH VZTAHŮ M 1:2 000



07



VJEZD DO GARÁŽE

VSTUP NA VENKOVNÍ TERASU



ARCHITEKTONICKÁ SITUACE M 1:500

