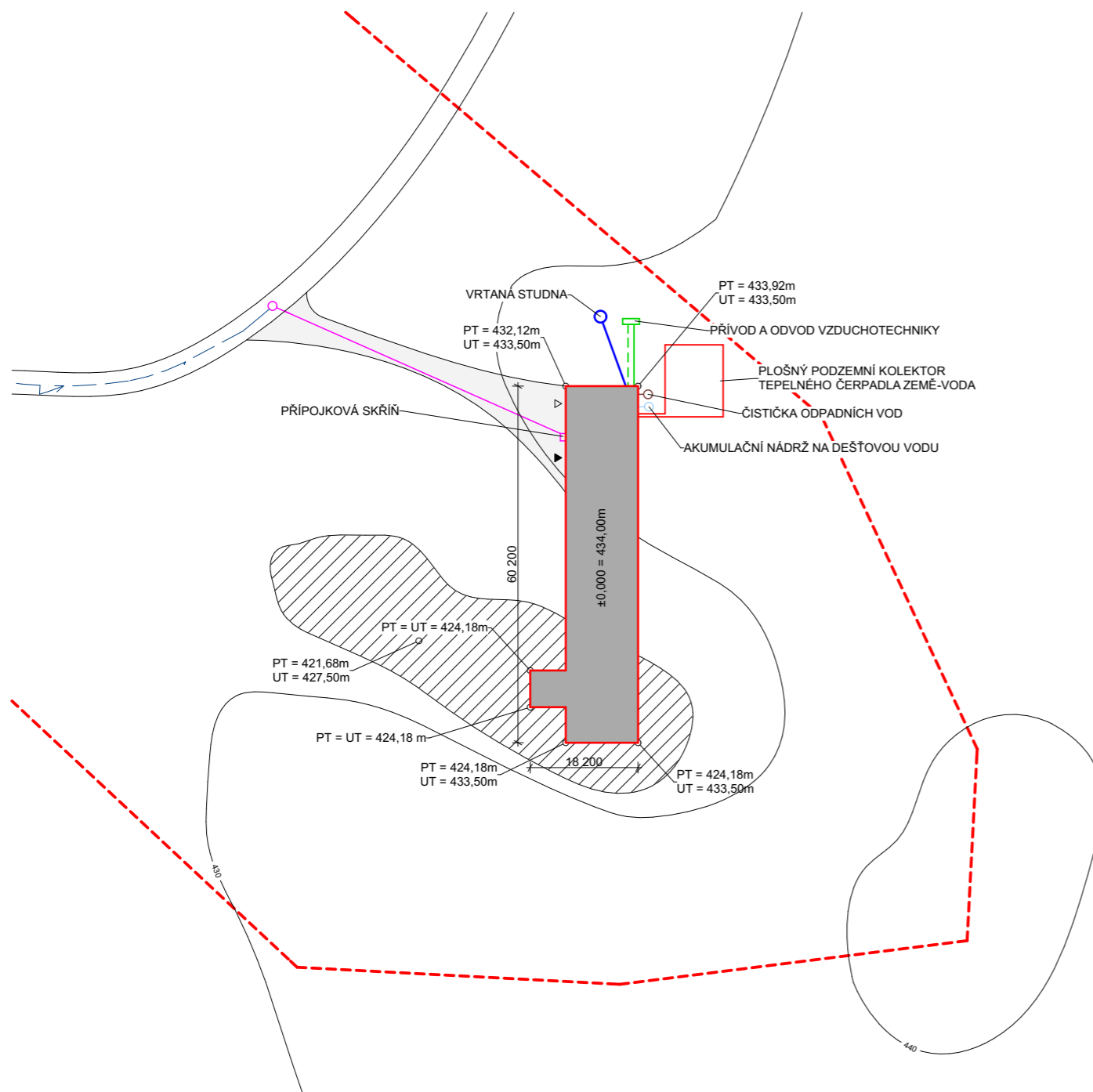



# KOORDINAČNÍ SITUACE



## LEGENDA

- PŘEDPOKLÁDANÉ VEDENÍ NN V LESNÍ KOMUNIKACI, hl. -2,000 m
- PŘÍPOJKA NN VEDENÁ V ZEMI, hl. -2,000 m
- SPLAŠKOVÁ KANALIZACE Z RODINNÉHO DOMU VEDENÁ DO ČOV, hl. -1,200 m
- DEŠŤOVÁ KANALIZACE, VEDENÁ DO AKUMULAČNÍ NÁDRŽE
- VODOVODNÍ POTRUBÍ VEDENÉ V ZEMI hl. -3,000 m
- POTRUBÍ VZDUCHOTECHNIKY VEDENÉ V ZEMI ZA ÚČELEM PŘEDCHLAZENÍ/PŘEDHŘÁTÍ hl. -2,000 m
- HRANICE POZEMKU 925/8
- HLAVNÍ OBJEKT - RODINNÝ DŮM
- JEZERO NA DNĚ BÝVALÉHO LOMU
- PŘÍJEZDOVÁ KOMUNIKACE
- VJEZD DO GARÁŽE
- VSTUP DO OBJEKTU

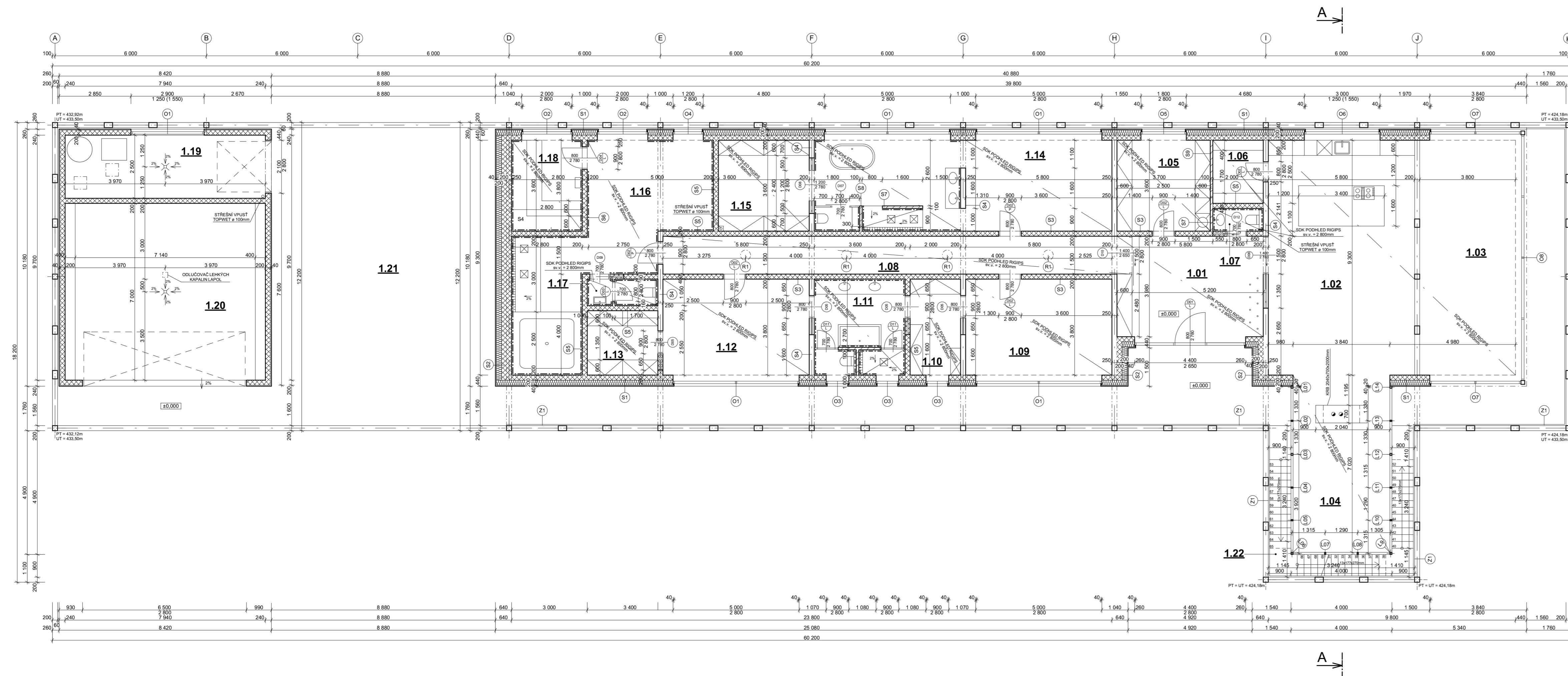
±0,000 = 434,00mm Bpv

|                                       |   |                                   |   |
|---------------------------------------|---|-----------------------------------|---|
| Vypracovala:<br><b>ŠÁRKA DRÁBKOVÁ</b> | Vyučující:<br>Ing. arch. <b>JAKUB ZOULA</b> | Školní rok:<br><b>2016/2017</b>   |  |
| Předmět:<br><b>129BPA</b>             | Úloha:<br><b>RODINNÝ DŮM LOBENDA VA</b>     | Datum: 05/2017<br>Měřítko: 1:1000 |   |
| Výkres:<br><b>KOORDINAČNÍ SITUACE</b> |   | Číslo výkresu: <b>1</b>           |   |



**ČVUT**  
FAKULTA STAVEBNÍ

PŮDORYS 1.NP



SKLADBY STĚN

- S1 - FASÁDNÍ SYSTÉMY REYNOBOND, ODSTĚN 44 ANTRACITOVÉ MATNÁ / ODSTĚN 17 BÍLÁ (4 mm)  
- VZDUCHOVÁ MEZERA / NOSNÝ KOVOVÝ ROŠT (40 mm)  
- TEPelná IZOLACE ISOVER MULTIMAX 30 (200 mm)  
- MECHANICKÝ KOTVENÝ TALÍROVÝM HMOZDINKAMI Ø 80 mm (200 mm)  
- POROTHERM 19 AKU PROFÍ 372/190/249 (200 mm)  
- VNITŘNÍ SÁDROVÁ OMÍTKA RIGIPS RIMAT MPL (10 mm)
- S2 - FASÁDNÍ SYSTÉMY REYNOBOND, ODSTĚN 44 ANTRACITOVÉ MATNÁ / ODSTĚN 17 BÍLÁ (4 mm)  
- VZDUCHOVÁ MEZERA / NOSNÝ KOVOVÝ ROŠT (40 mm)  
- TEPelná IZOLACE ISOVER MULTIMAX 30 (200 mm)  
- MECHANICKÝ KOTVENÝ TALÍROVÝM HMOZDINKAMI Ø 80 mm (200 mm)  
- NOSNÁ OCELOVÁ PŘÍHRADA (50 mm)  
- SDK PŘÍČKA RIGIPS HABITO VZDUCH. MEZERA + MW + CW PROFILY, 1xSDK (1 mm)  
- VNITŘNÍ SÁDROVÁ STĚRKA RIGIPS RIFINO TOP (1 mm)
- S3 - VNITŘNÍ SÁDROVÁ OMÍTKA RIGIPS RIMAT MPL (10 mm)  
- POROTHERM 19 AKU PROFÍ 372/190/249 NOSNÁ OCELOVÁ PŘÍHRADA (200 mm)  
- VNITŘNÍ SÁDROVÁ OMÍTKA RIGIPS RIMAT MPL (10 mm)
- S4 - VNITŘNÍ SÁDROVÁ STĚRKA RIGIPS RIFINO TOP (1 mm)  
- SDK PŘÍČKA RIGIPS HABITO VZDUCH. MEZERA + MW + CW PROFILY, 1xSDK (50 mm)  
- NOSNÁ OCELOVÁ PŘÍHRADA (200 mm)  
- SDK PŘÍČKA RIGIPS HABITO VZDUCH. MEZERA + MW + CW PROFILY, 1xSDK (50 mm)  
- LEPIDLO CERESIT CM 16 (4 mm)  
- KERAMICKÝ OBKLAD RAKO PIETRA SVĚTLÉ BÉŽOVÁ (6 mm)
- S5 - VNITŘNÍ SÁDROVÁ OMÍTKA RIGIPS RIMAT MPL (10 mm)  
- POROTHERM 19 AKU PROFÍ 372/190/249 NOSNÁ OCELOVÁ PŘÍHRADA (200 mm)  
- LEPIDLO CERESIT CM 16 (4 mm)  
- KERAMICKÝ OBKLAD RAKO PIETRA SVĚTLÉ BÉŽOVÁ (6 mm)
- S6 - KERAMICKÝ OBKLAD RAKO PIETRA SVĚTLÉ BÉŽOVÁ (6 mm)  
- LEPIDLO CERESIT CM 16 (4 mm)  
- POROTHERM 19 AKU PROFÍ 372/190/249 (200 mm)  
- LEPIDLO CERESIT CM 16 (4 mm)  
- KERAMICKÝ OBKLAD RAKO PIETRA SVĚTLÉ BÉŽOVÁ (6 mm)
- S7 - VNITŘNÍ SÁDROVÁ STĚRKA RIGIPS RIFINO TOP (10 mm)  
- SDK PŘÍČKA RIGIPS HABITO (90 mm)  
- 1xSDK (1x12,5 mm), VZDUCH. MEZERA + MW + CW PROFILY (100 mm), 1xSDK (4 mm)  
- LEPIDLO CERESIT CM 16 (6 mm)  
- KERAMICKÝ OBKLAD RAKO PIETRA SVĚTLÉ BÉŽOVÁ (6 mm)
- S8 - KERAMICKÝ OBKLAD RAKO PIETRA SVĚTLÉ BÉŽOVÁ (6 mm)  
- LEPIDLO CERESIT CM 16 (4 mm)  
- SDK PŘÍČKA RIGIPS HABITO (90 mm)  
- 1xSDK (1x12,5 mm), VZDUCH. MEZERA + MW + CW PROFILY (100 mm), 1xSDK (4 mm)  
- LEPIDLO CERESIT CM 16 (6 mm)  
- KERAMICKÝ OBKLAD RAKO PIETRA SVĚTLÉ BÉŽOVÁ (6 mm)
- S9 - VNITŘNÍ SÁDROVÁ STĚRKA RIGIPS RIFINO TOP (10 mm)  
- SDK PŘÍČKA RIGIPS HABITO (90 mm)  
- 1xSDK (1x12,5 mm), VZDUCH. MEZERA + MW + CW PROFILY (100 mm), 1xSDK (4 mm)  
- VNITŘNÍ SÁDROVÁ STĚRKA RIGIPS RIFINO TOP (10 mm)

LEGENDA MÍSTNOSTÍ

| OZNAČENÍ NA VÝKRESU | ÚČEL MÍSTNOSTI      | PLOCHA m <sup>2</sup> | PODLAHA   | NORMA       | STĚNY   | NORMA                     | STROPY                                       | NORMA                     |
|---------------------|---------------------|-----------------------|---|-------------|---|---------------------------|--|---------------------------|
|                     |                     |                       | SOKLY, LIŠTY  |             |   |                           |  |                           |
| 1.01                | VSTUPNÍ HALA        | 21,00                 | P5 KERAMICKÁ DLAŽBA RAKO PASTORELLI SVĚTLÉ ŠEDA 30x60 cm                            | ČSN 74 4505 | SÁDROVÁ OMÍTKA RIGIPS RIMAT MPL II. 10 mm MALBA REMAL PLUS BARVA SNĚHOBLÁ | ČSN EN 13914-2            | SDK PODHLED SÁDROVÁ STĚRKA RIGIPS RIFINO TOP | ON 73 3400 ČSN EN 13914-2 |
| 1.02                | KUCHYŇNĚ S JÍDELNOU | 58,5                  | P1+P2 KERAMICKÁ DLAŽBA RAKO 30x60cm (KUCHYŇNĚ) DŘEVĚNÁ PODLAHOVÁ KRYTINA BĚLENÝ DUB | ČSN 74 4505 | SÁDROVÁ OMÍTKA RIGIPS RIMAT MPL II. 10 mm MALBA REMAL PLUS BARVA SNĚHOBLÁ | ČSN EN 13914-2            | SDK PODHLED SÁDROVÁ STĚRKA RIGIPS RIFINO TOP | ON 73 3400 ČSN EN 13914-2 |
| 1.03                | OBÝVACÍ POKOJ       | 39,5                  | P1+P2 KERAMICKÁ DLAŽBA RAKO 30x60cm (KUCHYŇNĚ) DŘEVĚNÁ PODLAHOVÁ KRYTINA BĚLENÝ DUB | ČSN 74 4505 | SÁDROVÁ OMÍTKA RIGIPS RIMAT MPL II. 10 mm MALBA REMAL PLUS BARVA SNĚHOBLÁ | ČSN EN 13914-2            | SDK PODHLED SÁDROVÁ STĚRKA RIGIPS RIFINO TOP | ON 73 3400 ČSN EN 13914-2 |
| 1.04                | RELAXAČNÍ MÍSTNOST  | 21,00                 | P1+P2 KERAMICKÁ DLAŽBA RAKO 30x60cm (KUCHYŇNĚ) DŘEVĚNÁ PODLAHOVÁ KRYTINA BĚLENÝ DUB | ČSN 74 4505 | SÁDROVÁ OMÍTKA RIGIPS RIMAT MPL II. 10 mm MALBA REMAL PLUS BARVA SNĚHOBLÁ | ČSN EN 13914-2            | SDK PODHLED SÁDROVÁ STĚRKA RIGIPS RIFINO TOP | ON 73 3400 ČSN EN 13914-2 |
| 1.05                | ŠATNA               | 13,00                 | P1 KERAMICKÁ DLAŽBA RAKO ROCK SVĚTLÉ ŠEDA 30x60 cm                                  | ČSN 74 4505 | SÁDROVÁ OMÍTKA RIGIPS RIMAT MPL II. 10 mm MALBA REMAL PLUS BARVA SNĚHOBLÁ | ON 73 3400 ČSN EN 13914-2 | SDK PODHLED SÁDROVÁ STĚRKA RIGIPS RIFINO TOP | ON 73 3400 ČSN EN 13914-2 |
| 1.06                | SPÍŽ                | 5,00                  | P1 KERAMICKÁ DLAŽBA RAKO ROCK SVĚTLÉ ŠEDA 30x60 cm                                  | ČSN 74 4505 | OMÍTKA BAUMIT SILIKONTOP SVĚTLÉ ŠEDA 0019                                 | ON 73 3400 ČSN EN 13914-2 | SDK PODHLED SÁDROVÁ STĚRKA RIGIPS RIFINO TOP | ON 73 3400 ČSN EN 13914-2 |
| 1.07                | WC                  | 2,00                  | P1 KERAMICKÁ DLAŽBA RAKO ROCK SVĚTLÉ ŠEDA 30x60 cm                                  | ČSN 74 4505 | KERAMICKÝ OBKLAD RAKO PIETRA SVĚTLÉ BÉŽOVÁ 20x60 cm                       | ON 73 3400 ČSN EN 13914-2 | SDK PODHLED SÁDROVÁ STĚRKA RIGIPS RIFINO TOP | ON 73 3400 ČSN EN 13914-2 |
| 1.08                | CHODBA              | 28,00                 | P1 KERAMICKÁ DLAŽBA RAKO ROCK SVĚTLÉ ŠEDA 30x60 cm                                  | ČSN 74 4505 | SÁDROVÁ OMÍTKA RIGIPS RIMAT MPL II. 10 mm MALBA REMAL PLUS BARVA SNĚHOBLÁ | ČSN EN 13914-2            | SDK PODHLED SÁDROVÁ STĚRKA RIGIPS RIFINO TOP | ON 73 3400 ČSN EN 13914-2 |
| 1.09                | POKOJ DÍVKY         | 22,00                 | P2 DŘEVĚNÁ PODLAHOVÁ KRYTINA BĚLENÝ DUB LIŠTY DŘEVĚNÉ                               | ČSN 74 4505 | SÁDROVÁ OMÍTKA RIGIPS RIMAT MPL II. 10 mm MALBA REMAL PLUS BARVA SNĚHOBLÁ | ON 73 3400 ČSN EN 13914-2 | SDK PODHLED SÁDROVÁ STĚRKA RIGIPS RIFINO TOP | ON 73 3400 ČSN EN 13914-2 |
| 1.10                | ŠATNA DÍVKY         | 8,00                  | P2 DŘEVĚNÁ PODLAHOVÁ KRYTINA BĚLENÝ DUB LIŠTY DŘEVĚNÉ                               | ČSN 74 4505 | SÁDROVÁ OMÍTKA RIGIPS RIMAT MPL II. 10 mm MALBA REMAL PLUS BARVA SNĚHOBLÁ | ON 73 3400 ČSN EN 13914-2 | SDK PODHLED SÁDROVÁ STĚRKA RIGIPS RIFINO TOP | ON 73 3400 ČSN EN 13914-2 |
| 1.11                | KOUPELNA DĚTI       | 13,5                  | P1 KERAMICKÁ DLAŽBA RAKO ROCK SVĚTLÉ ŠEDA 30x60 cm                                  | ČSN 74 4505 | KERAMICKÝ OBKLAD RAKO PIETRA SVĚTLÉ BÉŽOVÁ 20x60 cm                       | ON 73 3400 ČSN EN 13914-2 | SDK PODHLED SÁDROVÁ STĚRKA RIGIPS RIFINO TOP | ON 73 3400 ČSN EN 13914-2 |
| 1.12                | POKOJ CHLAPCE       | 22,00                 | P2 DŘEVĚNÁ PODLAHOVÁ KRYTINA BĚLENÝ DUB LIŠTY DŘEVĚNÉ                               | ČSN 74 4505 | SÁDROVÁ OMÍTKA RIGIPS RIMAT MPL II. 10 mm MALBA REMAL PLUS BARVA SNĚHOBLÁ | ON 73 3400 ČSN EN 13914-2 | SDK PODHLED SÁDROVÁ STĚRKA RIGIPS RIFINO TOP | ON 73 3400 ČSN EN 13914-2 |

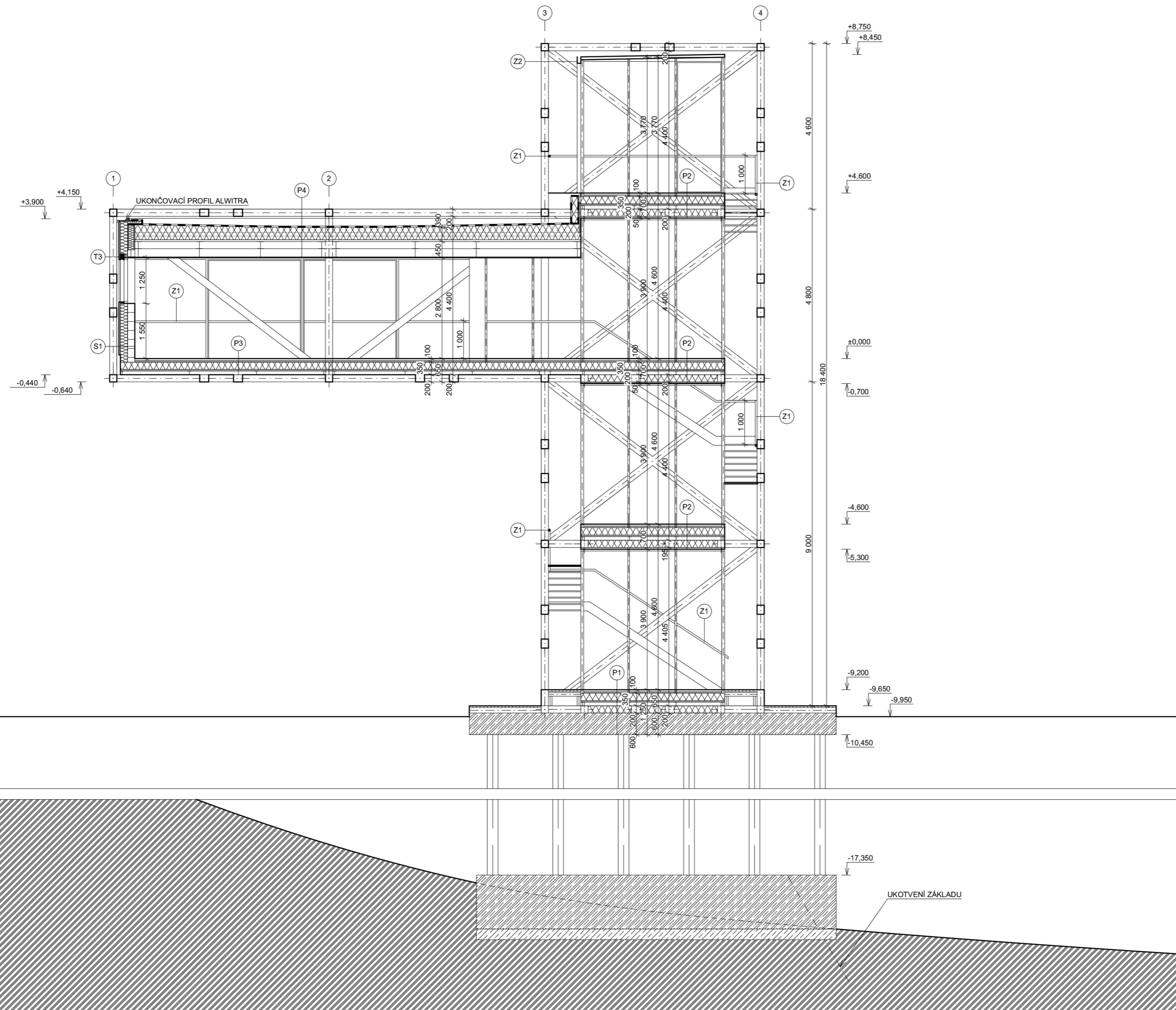
|      |                     |        |  |             |   |                |  |                           |
|------|---------------------|--------|--|-------------|---|----------------|--|---------------------------|
| 1.13 | ŠATNA CHLAPCE       | 7,00   | P2 DŘEVĚNÁ PODLAHOVÁ KRYTINA BĚLENÝ DUB LIŠTY DŘEVĚNÉ                            | ČSN 74 4505 | SÁDROVÁ OMÍTKA RIGIPS RIMAT MPL II. 10 mm MALBA REMAL PLUS BARVA SNĚHOBLÁ   | ČSN EN 13914-2 | SDK PODHLED SÁDROVÁ STĚRKA RIGIPS RIFINO TOP | ON 73 3400 ČSN EN 13914-2 |
| 1.14 | LOŽNICE S KOUPELNOU | 42,50  | P1 KERAMICKÁ DLAŽBA RAKO 30x60cm (KOUPELNA) DŘEVĚNÁ PODLAHOVÁ KRYTINA BĚLENÝ DUB | ČSN 74 4505 | KERAMICKÝ OBKLAD RAKO 20x60 cm (KOUPELNA) SÁDROVÁ OMÍTKA RIGIPS RIMAT MPL II. 10 mm MALBA REMAL PLUS BARVA SNĚHOBLÁ | ČSN EN 13914-2 | SDK PODHLED SÁDROVÁ STĚRKA RIGIPS RIFINO TOP | ON 73 3400 ČSN EN 13914-2 |
| 1.15 | ŠATNA RODIČŮ        | 8,00   | P1 DŘEVĚNÁ PODLAHOVÁ KRYTINA BĚLENÝ DUB LIŠTY DŘEVĚNÉ                            | ČSN 74 4505 | SÁDROVÁ OMÍTKA RIGIPS RIMAT MPL II. 10 mm MALBA REMAL PLUS BARVA SNĚHOBLÁ   | ČSN EN 13914-2 | SDK PODHLED SÁDROVÁ STĚRKA RIGIPS RIFINO TOP | ON 73 3400 ČSN EN 13914-2 |
| 1.16 | WELLNESS            | 38,50  | P1 KERAMICKÁ DLAŽBA RAKO CEMENTO SVĚTLÉ ŠEDA PROTISKLUZ 60x60 cm                 | ČSN 74 4505 | KERAMICKÝ OBKLAD RAKO PIETRA SVĚTLÉ BÉŽOVÁ 20x60 cm   | ČSN EN 13914-2 | SDK PODHLED SÁDROVÁ STĚRKA RIGIPS RIFINO TOP | ON 73 3400 ČSN EN 13914-2 |
| 1.17 | WC S PŘEDSÍNKOU     | 3,00   | P1 KERAMICKÁ DLAŽBA RAKO CEMENTO SVĚTLÉ ŠEDA PROTISKLUZ 60x60 cm                 | ČSN 74 4505 | KERAMICKÝ OBKLAD RAKO PIETRA SVĚTLÉ BÉŽOVÁ 20x60 cm   | ČSN EN 13914-2 | SDK PODHLED SÁDROVÁ STĚRKA RIGIPS RIFINO TOP | ON 73 3400 ČSN EN 13914-2 |
| 1.18 | SAUNA               | 10,00  | P1 KERAMICKÁ DLAŽBA RAKO CEMENTO SVĚTLÉ ŠEDA PROTISKLUZ, ÚPRAVA 60x60 cm         | ČSN 74 4505 | KERAMICKÝ OBKLAD RAKO PIETRA SVĚTLÉ BÉŽOVÁ 20x60 cm   | ČSN EN 13914-2 | SDK PODHLED SÁDROVÁ STĚRKA RIGIPS RIFINO TOP | ON 73 3400 ČSN EN 13914-2 |
| 1.19 | TECHNICKÁ MÍSTNOST  | 20,00  | P3 KERAMICKÁ DLAŽBA PASTORELLI SHADE PROTISKLUZ, ÚPRAVA 60x60 cm                 | ČSN 74 4505 | OMÍTKA BAUMIT SILIKONTOP SVĚTLÉ ŠEDA 0019   | ČSN EN 13914-2 | BEZ PODHLEDU                                 | ON 73 3400 ČSN EN 13914-2 |
| 1.20 | GARÁŽ               | 55,50  | P3 KERAMICKÁ DLAŽBA PASTORELLI SHADE PROTISKLUZ, ÚPRAVA 60x60 cm                 | ČSN 74 4505 | OMÍTKA BAUMIT SILIKONTOP SVĚTLÉ ŠEDA 0019   | ČSN EN 13914-2 | BEZ PODHLEDU                                 | ON 73 3400 ČSN EN 13914-2 |
| 1.21 | VENKOVNÍ TERASA     | 220,00 | P1+P3 DŘEVĚNÉ HRANOLKY BĚLENÝ DUB  | ČSN 74 4505 |   |                |  | ON 73 3400 ČSN EN 13914-2 |
| 1.22 | SCHODIŠŤOVÝ PROSTOR | 14,50  | P1+P3 OCELOVÝ PLECH PROTISKLUZ, ÚPRAVA NÁTĚR ODSTĚN ANTRACIT                     | ČSN 74 4505 |   |                |  | ON 73 3400 ČSN EN 13914-2 |

±0,000 = 434,00 mmm Bpv

|                |                        |             |
|----------------|------------------------|-------------|
| Vypracovala:   | Vyučující:             | Školní rok: |
| Šárka DRÁBKOVÁ | Ing. arch. JAKUB ZOULA | 2016/2017   |
| Předmět:       | Úloha:                 | Datum:      |
| 129BPA         | RODINNÝ DŮM LOBENDAVA  | 05/2017     |
| Výkres:        | Měřítko:               | 1:100       |
| PŮDORYS 1.NP   | Číslo výkresu:         | 2           |


ČVUT FAKULTA STAVEBNÍ

ŘEZ A-A

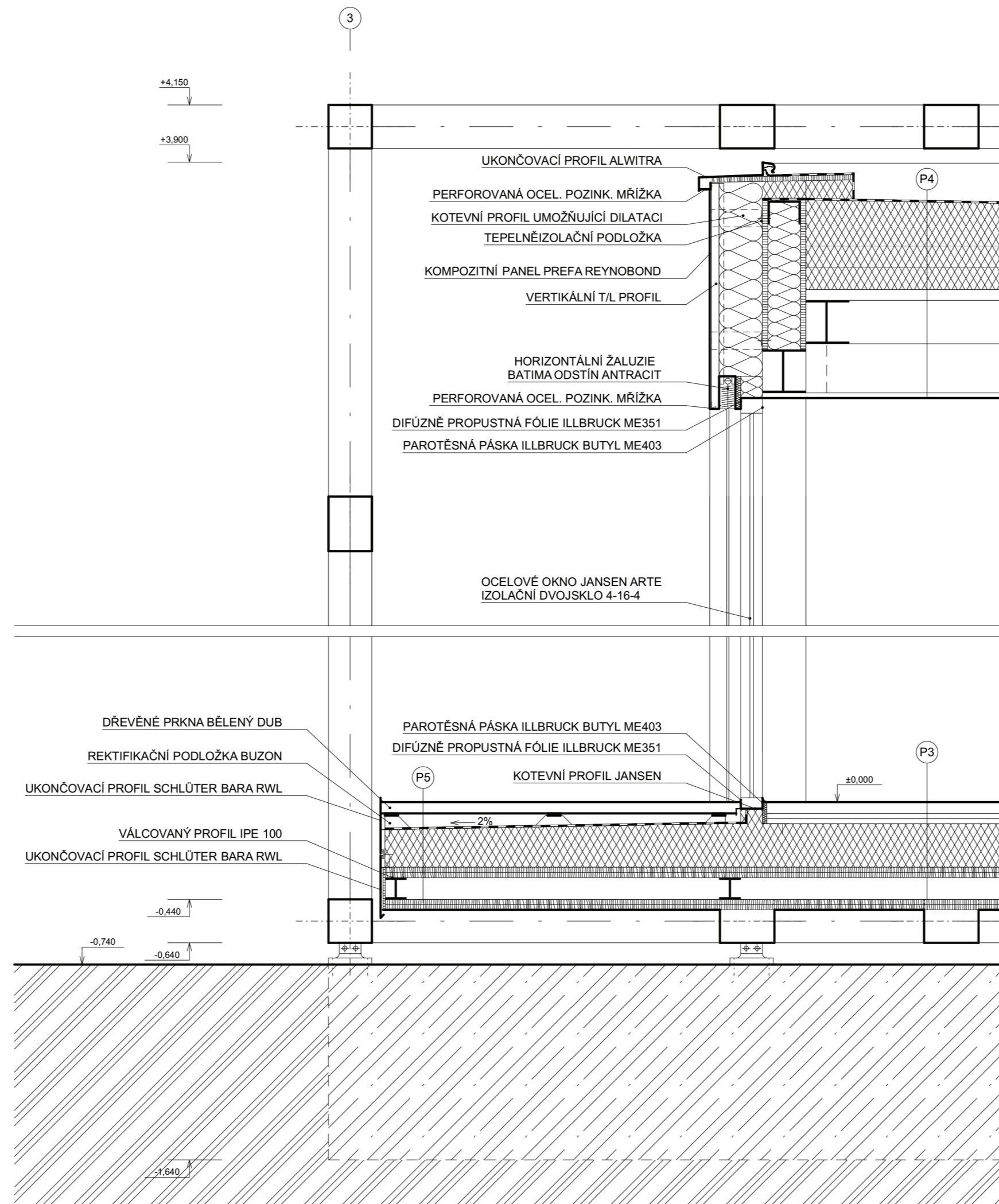


SKLADBY

|    |  |   |
|----|--|---|
| P1 | DŘEVĚNÁ TRÍVRSTVÁ PODLAHA BĚLENÝ DUB<br>2x OSB DESKA<br>AKUSTICKÝ IZOLAČNÍ VRSTVA - DESKA STEPROCK HD<br>PĚNOVÉ SKLO FOAMGLAS READY BOARD T3+<br>2x OSB DESKA<br>VÁLCOVANÝ PROFIL IPE / PĚNOVÉ SKLO FOAMGLAS READY BOARD T3+<br>NOSNÁ OCELOVÁ PŘÍHRADA<br>PRYŽOVÁ PODLOŽKA<br>ŽELEZOBETONOVÝ ZÁKLAD, BETON C 30/37, OCEĽ B500B   | (10mm)<br>(48mm)<br>(50mm)<br>(100mm)<br>(48mm)<br>(150mm)<br>(200mm)<br>(20mm)<br>(600mm)                              |
| P2 | DŘEVĚNÁ TRÍVRSTVÁ PODLAHA BĚLENÝ DUB<br>2x OSB DESKA<br>AKUSTICKÝ IZOLAČNÍ VRSTVA - DESKA STEPROCK HD<br>PĚNOVÉ SKLO FOAMGLAS READY BOARD T3+<br>2x OSB DESKA<br>VÁLCOVANÝ PROFIL IPE / PĚNOVÉ SKLO FOAMGLAS READY BOARD T3+<br>NOSNÁ OCELOVÁ PŘÍHRADA<br>2x OSB DESKA<br>VNITŘNÍ SÁDROVÁ OMÍTKA RIGIPS RIMAT MPL  | (10mm)<br>(48mm)<br>(50mm)<br>(100mm)<br>(48mm)<br>(150mm)<br>(200mm)<br>(48mm)<br>(10 mm)                              |
| P3 | DŘEVĚNÁ TRÍVRSTVÁ PODLAHA BĚLENÝ DUB<br>2x OSB DESKA<br>AKUSTICKÝ IZOLAČNÍ VRSTVA - DESKA STEPROCK HD<br>PĚNOVÉ SKLO FOAMGLAS READY BOARD T3+<br>2x OSB DESKA<br>VÁLCOVANÝ PROFIL IPE / PĚNOVÉ SKLO FOAMGLAS READY BOARD T3+<br>NOSNÁ OCELOVÁ PŘÍHRADA / 2x OSB DESKA (48mm) + VNĚJŠÍ OMÍTKA BAUMIT SILIKON TOP (4mm) + ARMOVACÍ VRSTVA BAUMIT STARCONTACT + SKLOTEXTILNÍ SÍŤOVINA (6mm)   | (10mm)<br>(48mm)<br>(50mm)<br>(100mm)<br>(48mm)<br>(150mm)<br>(200mm)   |
| P4 | SBS MODIFIKOVANÝ ASFALTOVÝ PÁS ELASTEK 40 FIRESTOP<br>SBS MODIFIKOVANÝ ASFALTOVÝ PÁS GLASTEK 40 SPECIAL<br>SPÁDOVÁ VRSTVA - PĚNOVÉ SKLO FOAMGLAS READY BOARD T3+<br>PĚNOVÉ SKLO FOAMGLAS READY BOARD T3+<br>TRAPEZOVÝ OCEĽ. POZINK. PLECH SATJAM SAT 50/260 tl. 0,8mm<br>VÁLCOVANÝ PROFIL IPE<br>NEVĚTRANÁ VZDUCHOVÁ MEZERA / ZÁVĚSY PRO PODHLED RIGIPS a=1,2mm<br>NOSNÝ JEDNOÚROVŇOVÝ KRÍŽOVÝ ROŠT PODHLEDU Z R-CD PROFILŮ RIGIPS<br>SÁDROKARTONOVÁ DESKA RIGIPS RBI (H2)<br>VNITŘNÍ SÁDROVÁ STĚRKA RIGIPS RIFINO TOP | (4,5mm)<br>(4mm)<br>(40-250mm)<br>(200mm)<br>(200mm)<br>(0,8mm)<br>(200mm)<br>(167,5mm)<br>(30mm)<br>(12,5mm)<br>(1 mm) |
| P5 | DŘEVĚNÉ PRKNA BĚLENÝ DUB<br>REKTIKACÍ PODLOŽKY BUZON<br>SBS MODIFIKOVANÝ ASFALTOVÝ PÁS ELASTEK 40 FIRESTOP<br>SBS MODIFIKOVANÝ ASFALTOVÝ PÁS GLASTEK 40 SPECIAL<br>PĚNOVÉ SKLO FOAMGLAS READY BOARD T3+<br>2x OSB DESKA<br>VÁLCOVANÝ PROFIL IPE<br>2x OSB DESKA<br>NOSNÁ OCELOVÁ PŘÍHRADA / 2x OSB DESKA (48mm) + VNĚJŠÍ OMÍTKA BAUMIT SILIKON TOP (4mm) + ARMOVACÍ VRSTVA BAUMIT STARCONTACT + SKLOTEXTILNÍ SÍŤOVINA (6mm)  | (5mm)<br>(4mm)<br>(4,5mm)<br>(4mm)<br>(170-200mm)<br>(48mm)<br>(150mm)<br>(48mm)<br>(200mm)                             |

|                |                        |                  |  |
|----------------|------------------------|------------------|--|
| Vypracovala:   | Vyučující:             | Školní rok:      |  <p>ČVUT<br/>FAKULTA STAVEBNÍ</p> |
| ŠÁRKA DRÁBKOVÁ | Ing. arch. JAKUB ZOULA | 2016/2017        |  |
| Předmět:       | Úloha:                 | Datum: 05/2017   |  |
| 129BPA         | RODINNÝ DŮM LOBENDAVA  | Měřítko: 1:100   |  |
| Výkres:        |                        | Číslo výkresu: 3 |  |
| ŘEZ A-A        |                        |                  |  |

KOMPLEXNÍ DETAIL



- P3
- DŘEVĚNÁ TŘÍVRSTVÁ PODLAHA BĚLENÝ DUB (10mm)
  - 2x OSB DESKA (48mm)
  - AKUSTICKÝ IZOLAČNÍ VRSTVA - DESKA STEPROCK HD (50mm)
  - PĚNOVÉ SKLO FOAMGLAS READY BOARD T3+ (100mm)
  - 2x OSB DESKA (48mm)
  - VÁLCOVANÝ PROFIL IPE / PĚNOVÉ SKLO FOAMGLAS READY BOARD T3+ (150mm)
  - NOSNÁ OCELOVÁ PŘÍHRADA / 2x OSB DESKA (48mm) + VNĚJŠÍ OMÍTKA BAUMIT SILIKON TOP (4mm) + ARMOVACÍ VRSTVA BAUMIT STARCONTACT + SKLOTEXTILNÍ SÍTOVINA (6mm) (200mm)
- P4
- SBS MODIFIKOVANÝ ASFALTOVÝ PÁS ELASTEK 40 FIRESTOP (4,5mm)
  - SBS MODIFIKOVANÝ ASFALTOVÝ PÁS GLASTEK 40 SPECIAL (4mm)
  - SPÁDOVÁ VRSTVA - PĚNOVÉ SKLO FOAMGLAS READY BOARD T3+ (40-250mm)
  - PĚNOVÉ SKLO FOAMGLAS READY BOARD T3+ (200mm)
  - TRAPEZOVÝ OCEL. POZINK. PLECH SATJAM SAT 50/260 tl. 0,8mm (0,8mm)
  - VÁLCOVANÝ PROFIL IPE (200mm)
  - NEVĚTRANÁ VZDUCHOVÁ MEZERA / ZÁVĚSY PRO PODHLED RIGIPS  $\alpha=1,2mm$  (167,5mm)
  - NOSNÝ JEDNOÚROVŇOVÝ KŘÍŽOVÝ ROŠT PODHLEDU Z R-CD PROFILŮ RIGIPS (30mm)
  - SÁDROKARTONOVÁ DESKA RIGIPS RBJ (H2) (12,5mm)
  - VNITRNÍ SÁDROVÁ STĚRKA RIGIPS RIFINO TOP (1 mm)
- P5
- DŘEVĚNÉ PRKNA BĚLENÝ DUB (5mm)
  - REKTIFIKAČNÍ PODLOŽKY BUZON (4mm)
  - SBS MODIFIKOVANÝ ASFALTOVÝ PÁS ELASTEK 40 FIRESTOP (4,5mm)
  - SBS MODIFIKOVANÝ ASFALTOVÝ PÁS GLASTEK 40 SPECIAL (4mm)
  - PĚNOVÉ SKLO FOAMGLAS READY BOARD T3+ (170-200mm)
  - 2x OSB DESKA (48mm)
  - VÁLCOVANÝ PROFIL IPE (150mm)
  - 2x OSB DESKA (48mm)
  - NOSNÁ OCELOVÁ PŘÍHRADA / 2x OSB DESKA (48mm) + VNĚJŠÍ OMÍTKA BAUMIT SILIKON TOP (4mm) + ARMOVACÍ VRSTVA BAUMIT STARCONTACT + SKLOTEXTILNÍ SÍTOVINA (6mm) (200mm)



|  |                                      |                                 |                                  |
|--|--------------------------------------|---------------------------------|----------------------------------|
| Vypracovala:<br><b>ŠÁRKA DRÁBKOVÁ</b>    | Vyučující:<br>Ing. arch. JAKUB ZOULA | Školní rok:<br>2016/2017        | <p>ČVUT<br/>FAKULTA STAVEBNÍ</p> |
| Předmět:<br>129BPA                       | Úloha:<br>RODINNÝ DŮM LOBENDAVA      | Datum: 05/2017<br>Měřítko: 1:20 |                                  |
| Výkres:<br><b>KOMPLEXNÍ DETAIL</b>       |                                      | Číslo výkresu: <b>4</b>         |                                  |
| (Empty space for additional information) |                                      |                                 |                                  |