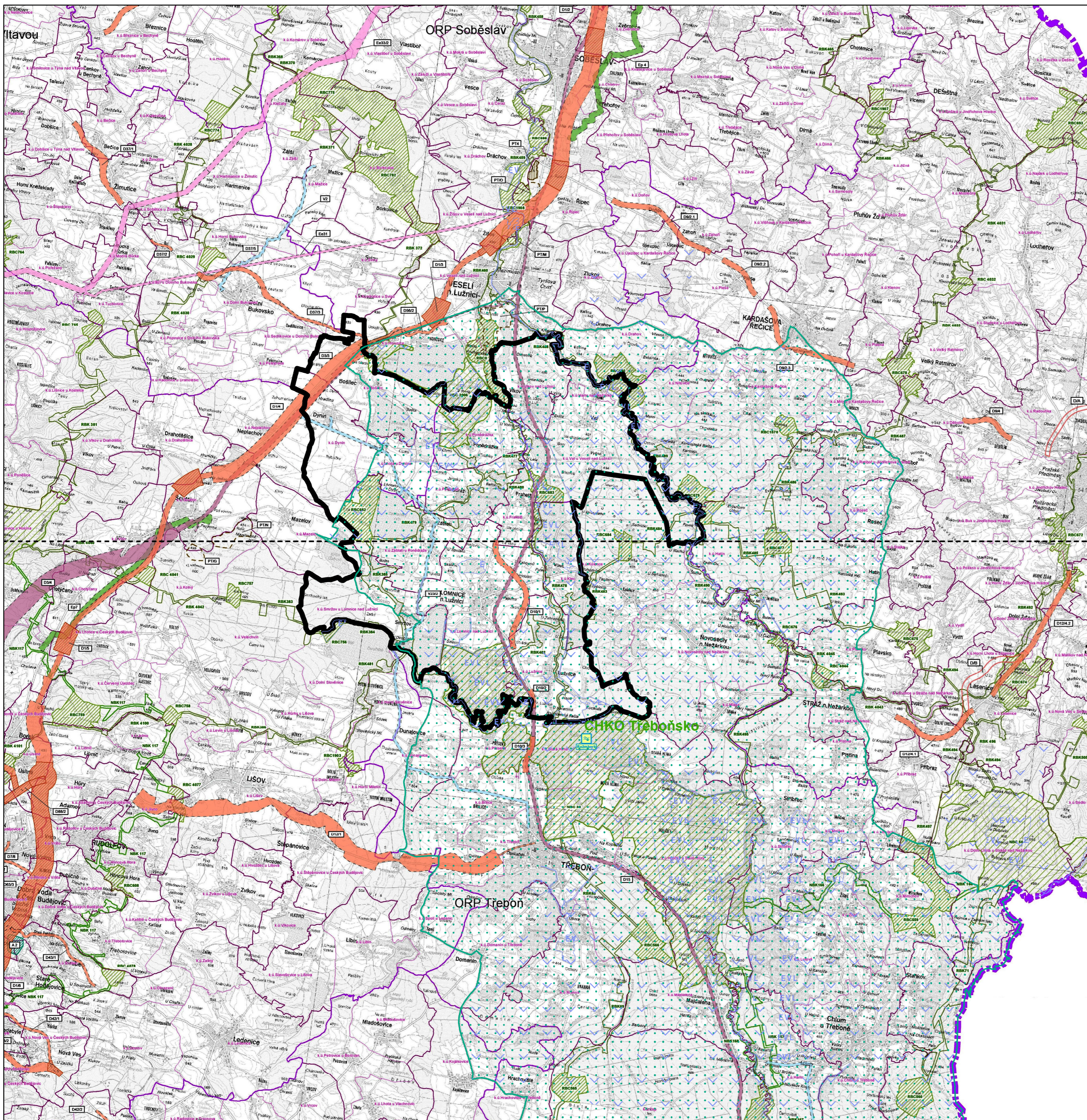


VÝKRES ŠIRŠÍCH VZTAHŮ

Měřítko 1: 100 000

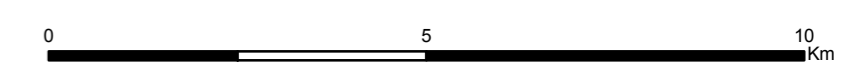
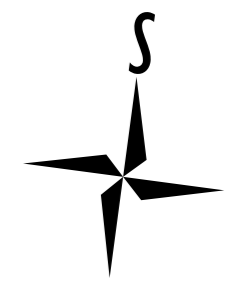


- Řešené území
- CHKO - chráněná krajinná oblast - stav
- Natura 2000 - ptačí oblast - stav
- Natura 2000 - evropsky významná lokalita - stav

- LEGENDA**
- JEVY INFORMATIVNÍ**
- Hraniční kraj
 - Hraniční správního území obce
 - Třebon - Hraniční správní obvodů obcí s rozšíř. působností
 - k.ú.Řimov - Hraniční katastrálního území

- JEVY SCHVALOVANÉ**
- Vymezení rozvojových ploch**
- Plochy pro veřejnou dopravní infrastrukturu
 - Plochy nadmístního významu pro sport a rekreaci
 - Plochy nadmístního významu pro těžbu nerostných surovin
 - Plochy nadmístního významu pro výrobu a průmysl
 - Plochy nadmístního významu pro asanaci a asanační úpravy
- Vymezení ploch a koridorů pro veřejnou technickou infrastrukturu**
- Plochy a koridory v oblasti elektroenergetiky
 - Koridory v oblasti zásobování plynem / teplem
 - Plochy v oblasti odkanalizování
 - Koridory v oblasti zásobování vodou
- Vymezení ploch a koridorů pro veřejnou dopravní infrastrukturu**
- Koridory silniční dopravy
 - Úseky s možností umístění křižovatek nadmístního významu
 - Koridory železniční dopravy
 - Koridory vodní dopravy
- Územní systém ekologické stability**
- Biocentrum nadregionální
 - Biocentrum regionální
 - Biokoridor nadregionální
 - Biokoridor regionální
- Vymezení územních rezerv**
- Územní rezervy v oblasti zásobování vodou
 - Územní rezervy pro dopravní infrastrukturu
 - Územní rezervy v oblasti zásobování plynem
 - Územní rezervy pro těžbu nerostných surovin

Podkladová mapa a legenda jsou převzaty ze ZÚR Jihočeského kraje



ŠKOLA	ROČNÍK	VYPRACOVAL	
ČVUT v Praze	4	Roman Soukup	
OBOR	PŘEDMĚT		
Z	Bakalářská práce		
VEDOUČÍ PRÁCE:	Ing. Václav Jetel, Ph.D.		
OBSAH			
VÝKRES ŠIRŠÍCH VZTAHŮ			FORMÁT: A2
			MĚŘÍTKO: 1: 100 000
			DATUM: 22.04.2017
			Č. VÝKRESU: 1