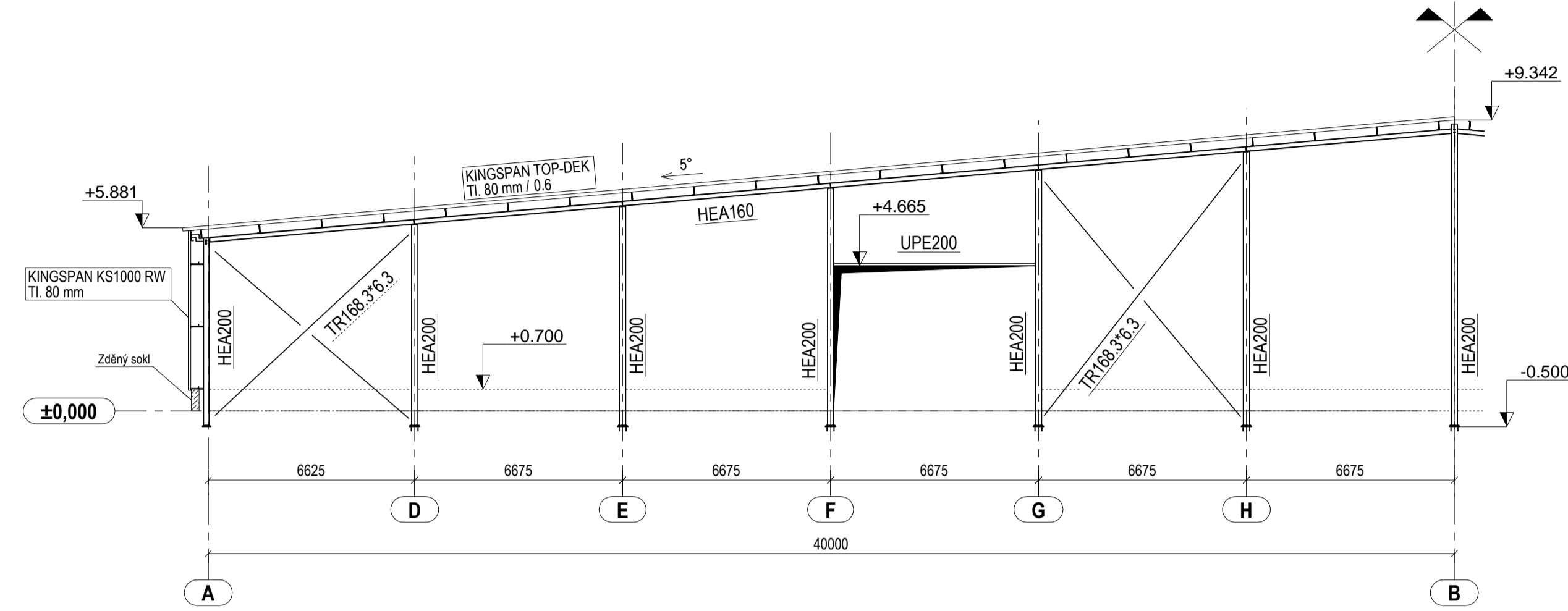


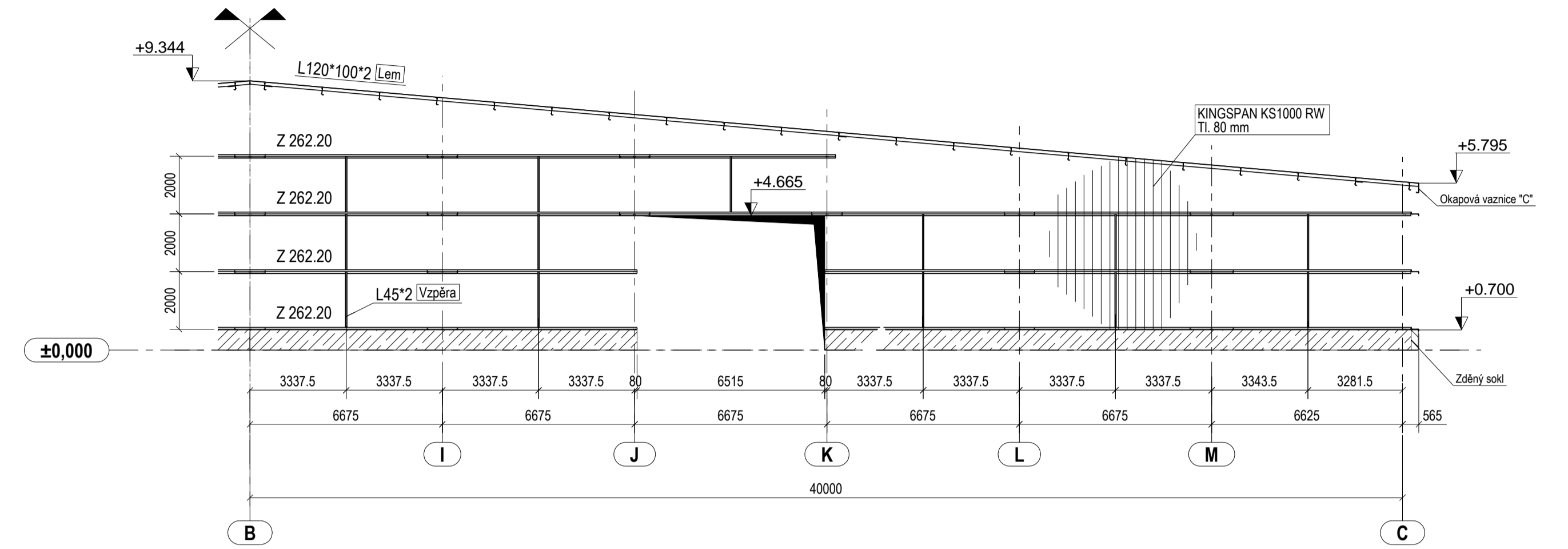
### Sřena v řadě 1, 9

(1:150)



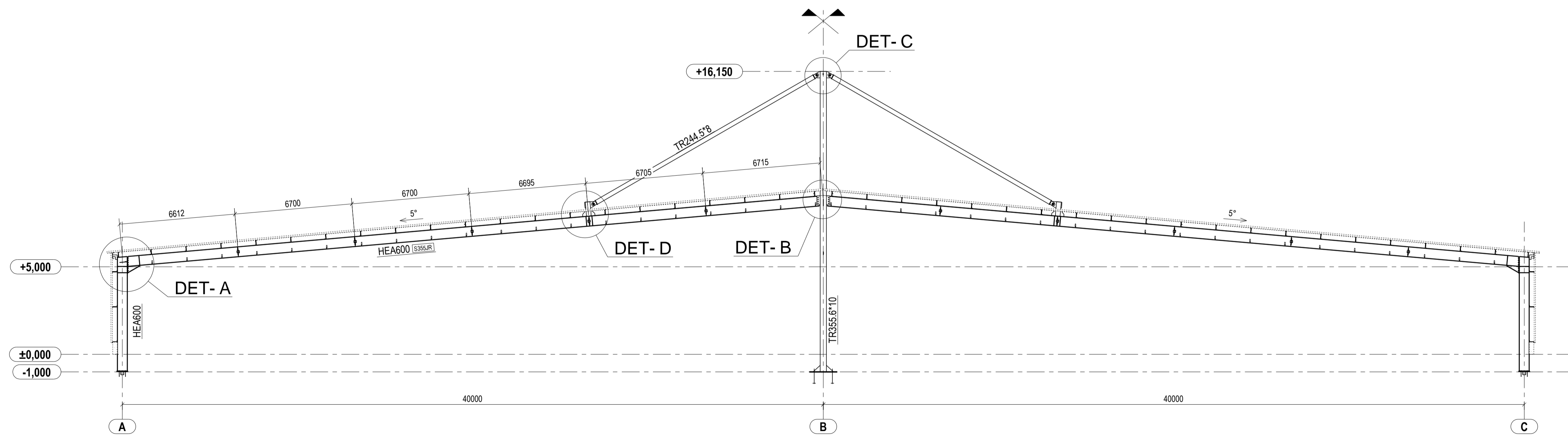
### Paždíky v řadě 1, 9

(1:150)



### Typický příčný řez

(1:150)



Profily bez označení jakosti materiálu jsou z oceli S235JR

Detaily A až D jsou vykresleny na V.Č. BP-V-04

Studijní program: Stavební inženýrství	Fakulta stavební ČVUT v Praze	
Studijní obor: Konstrukce a dopravní stavby	k134 Katedra ocelových a dřevěných konstrukcí	
Název bakalářské práce:	Zastřešení dvojlodního hypermarketu The roof of a two-bay hypermarket	Formát výkresu: A1 (594x841)
Název výkresu:	Sřena 1, 9 Příčný řez	Měřítko: 1:150
Zpracoval: Ondřej Hruška	Podpis zpracovatele:	Vedoucí bakalářské práce: Prof. Ing. Josef Macháček, Dr.Sc.
		Číslo výkresu: BP-V-03
		Datum: 22.5.2017