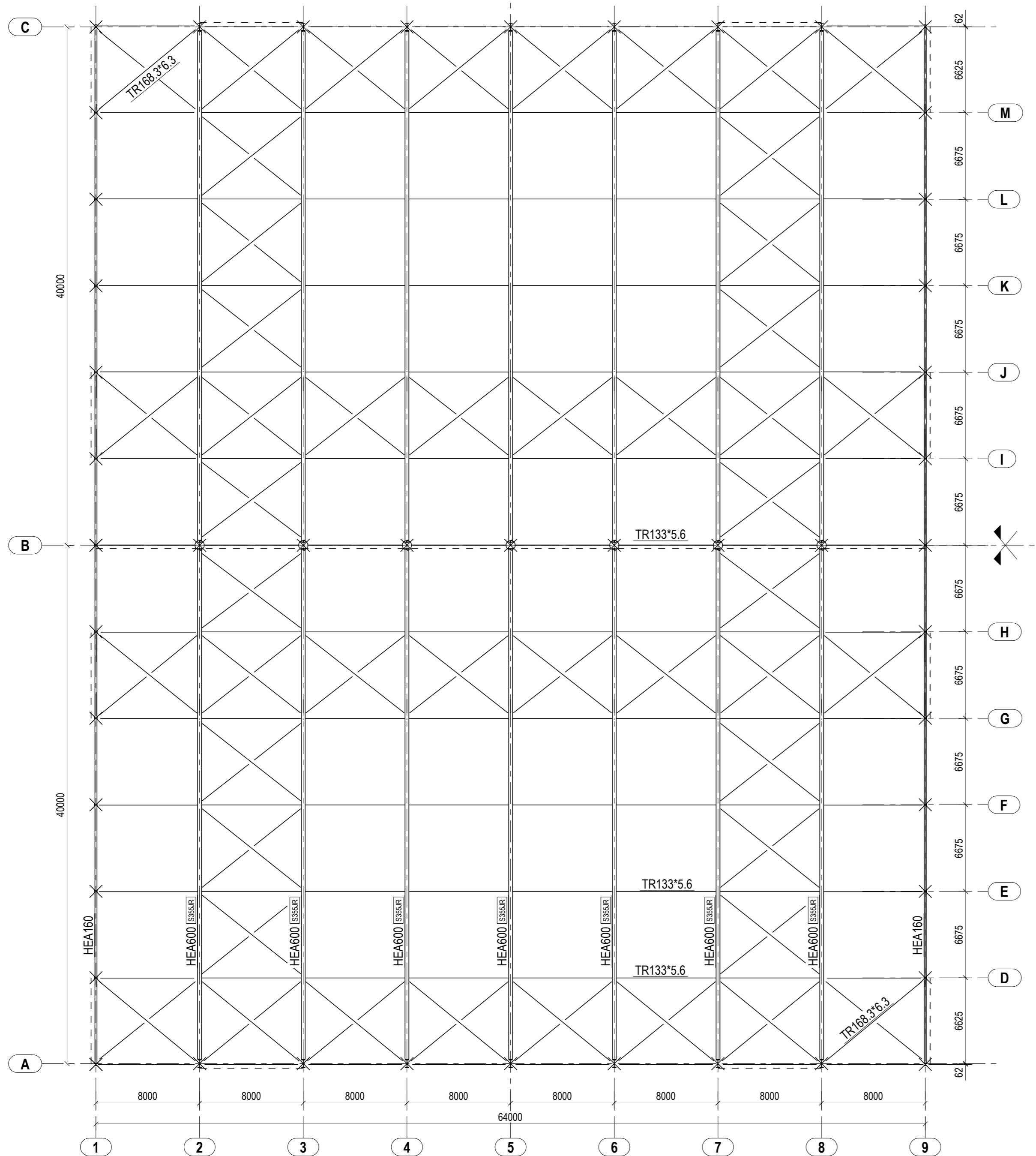


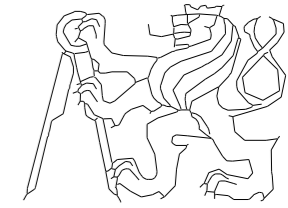
Střecha

(1:250)

(Ortogonalní pohled)
Kresleno bez vaznic



Profily bez označení jakosti materiálu jsou z oceli S235JR

Studijní program: Stavební inženýrství	Fakulta stavební ČVUT v Praze	
Studijní obor: Konstrukce a dopravní stavby	k134 Katedra ocelových a dřevěných konstrukcí	
Název bakalářské práce:	Zastřešení dvojlodního hypermarketu The roof of a two-bay hypermarket	Formát výkresu: A2 (420x594)
Název výkresu:	Střecha - půdorys	Měřítko: 1:250
Zpracoval: Ondřej Hruška	Podpis zpracovatele:	Vedoucí bakalářské práce: Prof. Ing. Josef Macháček, DrSc.
		Číslo výkresu: BP-V-01
		Datum: 22.5.2017