

Unterlagen References		Nr. No.	Feld Section	Datum Date	Geaendert Changed	Genehmigt Appr.	Beschreibung der Aenderung und Aenderungsterminschlüssel Revision record and change date code
VW 01155							
VW 10500							
VW 91101							
VW 91102							
VW 01054							

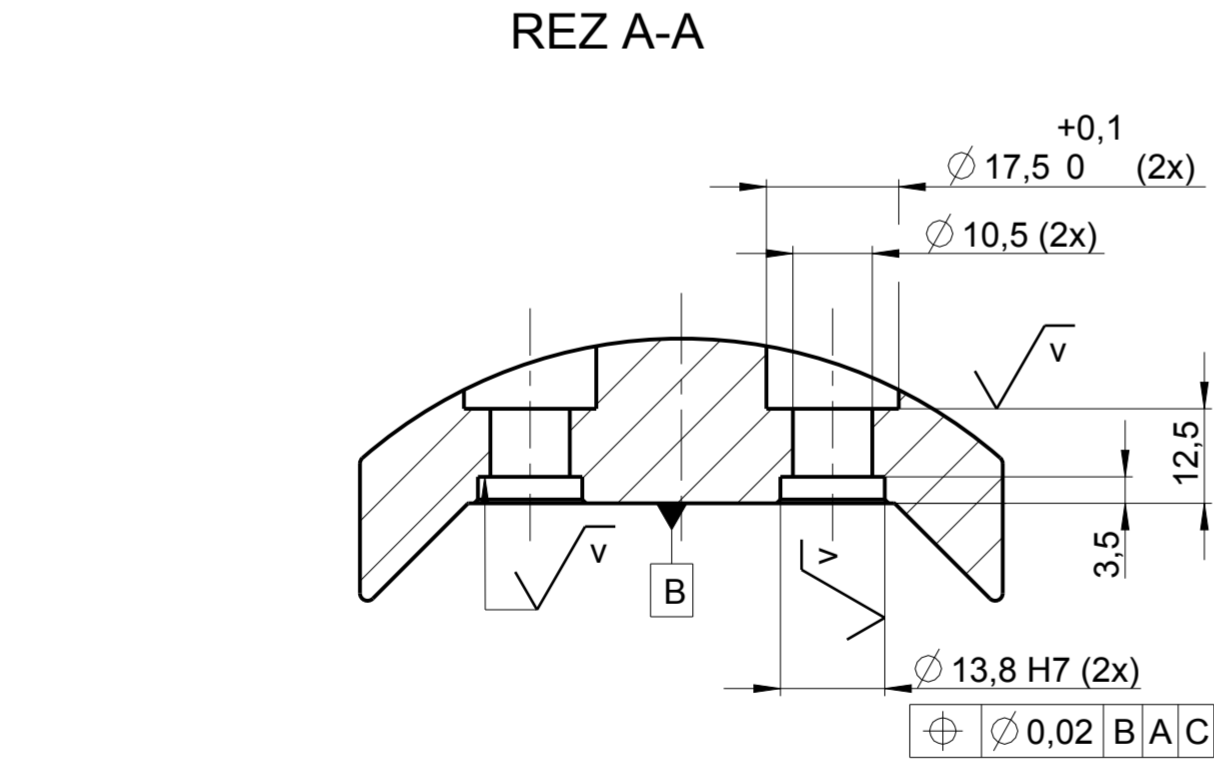
>400 ≤ 1000	
>120 ≤ 400	
> 30 ≤ 120	
> 6 ≤ 30	
≤ 6	
Winkel Angle	

Toleranzen der nicht-bemastzten Laengen- und Winkelmasze zum Datensatz und definiertem RPS. Tolerances of undimensioned lengths and angular dimensions as compared to the data record and defined RPS.

>400 ≤ 1000	
>120 ≤ 400	
> 30 ≤ 120	± 0,2
> 6 ≤ 30	± 0,1
≤ 6	± 0,1
Winkel Angle	± 1°

Allgemeintoleranzen fuer Nennmasze ohne Toleranz. General tolerances for nominal dimensions without specified tolerance.

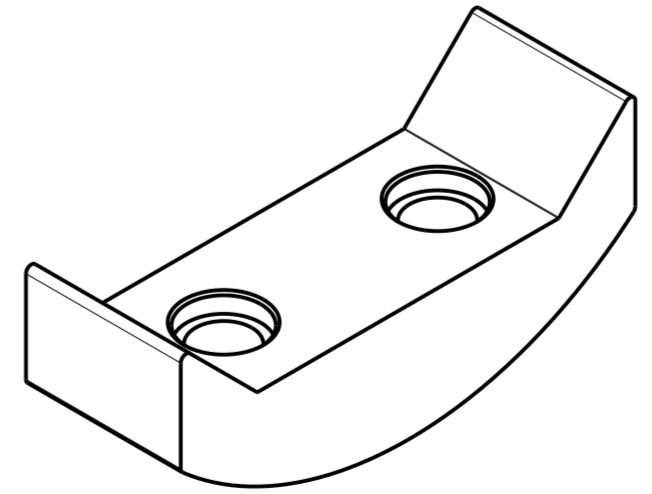
Bemerkungen/ Notes



Pouzit 28,95 nom pro uber na hmotnost (371±5)g

Schadstoffvermeidung nach/ Avoidance of hazardous substances acc. to VW 91101	
Oberflaechenrauheit Surface texture VW 13705	Werkstueckkanten Edge finish VW 01088
√ u (√)	-0,5 +0,2
Alle Masze gelten fuer das Fertigteil einschliesslich Oberflaechenschutz. All dimensions apply to the finished part including surface protection.	

Nach VW 13705 acc. to VW 13705	roh	√ Rz 100	√ Rz 40	√ Rz 25	√ Rz 10	√ Rz 6,3	√ Rz 2,5	√ Rz 1
	√ s	√ t	√ u	√ v	√ w	√ x	√ y	√ z



© Volkswagen AG... alle Rechte vor. Das gilt insbesondere fuer Erfindungsrechte, Know-how, Urheberrechte und Namensrechte, sowie fuer das Recht, diese als gewerbliche Schutzrechte anzumelden. Jede Veruegungsbefugnis incl. Kopier- und Weitergaberecht liegt bei uns. Genehmigung von Erstlieferung und Aenderung nach VW 01155.							
© Volkswagen AG... all rights, including without limitation rights of invention, know-how, copyrights, rights to names, and the right to apply for industrial property rights. All rights of use and exploitation including the right to copy and disseminate or distribute reside with us. Approval of first delivery and changes in accordance with VW 01155. The English translation is believed to be accurate. In case of discrepancies the German version is alone authoritative and controlling.							
Typ-Pruef-Dok. und Typ-Pruef-Nr. Type appr. doc. and type approval number		CAD-System und Verwaltungssystem-Schluesel CAD system and administration code					
		PTC Creo Parametric 2.0					
Werkstoff/ Material CSN EN 12163 - CW453K-GC				Konst.-Verantwortg. Design resp.			
				Name Soucek			
Werkstoffbehandlung/ Material treatment				Abt./ Dept.			
Halbzeug/ Semi-finished product KR 150-35 CSN EN 1982				Tel.			
Oberflaechenschutz Surface protection VW 13750 Ofl-							
Gewicht Weight (g)		errechnet calculated		Ent.-Nr. Draft no.		EA-Nr. Eng.proj.no.	
1 1.1 VYVAZKY		371				Gez./ Drawn Soucek	
Sicherh.-Dok. Safety doc.		Benennung					
		Title VYVAZEK ROTACNI - ZKUSEBNI MOTOR					
Maszstab/ Scale 1:1		Teil-Nr. Part no.				Format D.size A2	
		1 1.1 VYVAZKY ROT				Blatt Sheet 1	
						von of 1	
Teilekennzeichnung nach VW 10500. Parts marking acc. to VW 10500. Recyclinganforderungen nach VW 91102. Recycling requirements acc. to VW 91102. Tolerierungsgrundsatz nach VW 01054. Tolerancing principle acc. to VW 01054.							