

>400 ≤ 1000	
>120 ≤ 400	
> 30 ≤ 120	
> 6 ≤ 30	
≤ 6	
Winkel Angle	

Toleranzen der nicht-bemasteten Laengen- und Winkelmasze zum Datensatz und definiertem RPS.
Tolerances of undimensioned lengths and angular dimensions as compared to the data record and defined RPS.

>400 ≤ 1000		
>120 ≤ 400		
> 30 ≤ 120		
> 6 ≤ 30		
≤ 6		
Winkel Angle		

	fertig finished	roh raw
--	--------------------	------------

Allgemeintoleranzen fuer Nennmasze ohne Toleranz.
General tolerances for nominal dimensions without specified tolerance.

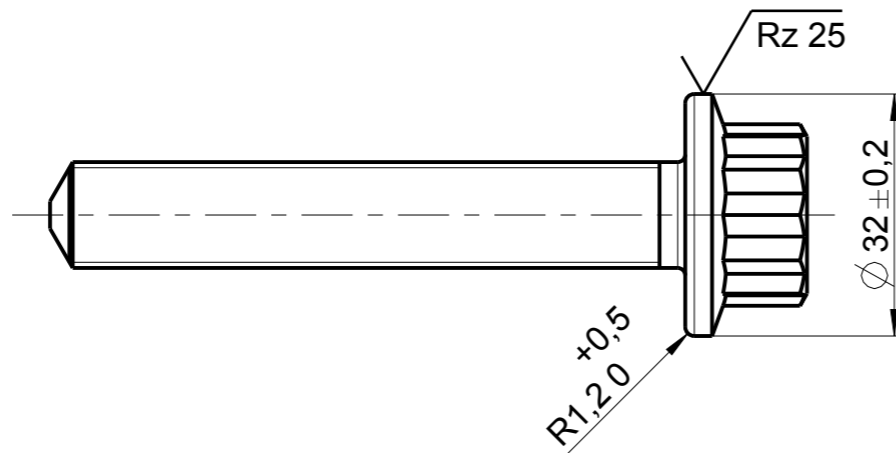
Bemerkungen/ Notes

Schadstoffvermeidung nach/ Avoidance of hazardous substances acc. to VW 91101

Oberflaechenrauheit
Surface texture
VW 13705

Werkstueeckanten
Edge finish
VW 01088

Alle Masze gelten fuer das Fertigteil einschliesslich Oberflaechenschutz.
All dimensions apply to the finished part including surface protection.



Unterlagen References	Nr. No.	-Feld- -Section-	Datum Date	Geaendert Changed	Geneh- migt Appr.	Beschreibung der Aenderung und Aenderungsterminschlüssel Revision record and change date code
VW 01155		-				
VW 10500		-				
VW 91101		-				
VW 91102		-				
VW 01054		-				
		-				
		-				
		-				
		-				
		-				
		-				
		-				
<p>© Volkswagen AG behält sich alle Rechte vor. Das gilt insbesondere fuer Erfindungsrechte, Know-how, Urheberrechte und Namensrechte, sowie fuer das Recht, diese als gewerbliche Schutzrechte anzumelden. Jede Veruegungsbefugnis incl. Kopier- und Weitergaberecht liegt bei uns. Genehmigung von Erstlieferung und Aenderung nach VW 01155.</p> <p>© Volkswagen AG reserves all rights, including without limitation rights of invention, know-how, copyrights, rights to names, and the right to apply for industrial property rights. All rights of use and exploitation including the right to copy and disseminate or distribute reside with us. Approval of first delivery and changes in accordance with VW 01155. The English translation is believed to be accurate. In case of discrepancies the German version is alone authoritative and controlling.</p>						
Typ-Pruef-Dok. und Typ-Pruef-Nr. Type appr. doc. and type approval number		CAD-System und Verwaltungssystem-Schlüssel CAD system and administration code PTC Creo Parametric 2.0				
Werkstoff/ Material 10.9 nach VW 60250					Konst.-Verantwortg. Design resp.	
Werkstoffbehandlung/ Material treatment t647 - TL245					Name Soucek	
Halbzeug/ Semi-finished product ZWOELFKANTSCHRAUBE TEIL NR. v03 820 434 d					Abt./ Dept.	
Oberflaechenschutz Surface protection VW 13750 Ofi-t647					Tel.	
Gewicht Weight (g)		errechnet calculated	Ent.-Nr. Draft no.	EA-Nr. Eng.proj.no.	Gez./ Drawn Soucek	
1 1 1 SROUB		153				
Sicherh.-Dok. Safety doc.		Benennung				
		Title SROUB M14X1.5-84 - ZKUSEBNI MOTOR				
Maszstab/ Scale 1:1		Teil-Nr. Part no. 1 1 1 SROUB KLIKA M14.			Format D.size A3 Blatt Sheet 1 von of 1	
Teilekennzeichnung nach VW 10500. Parts marking acc. to VW 10500. Recyclinganforderungen nach VW 91102. Recycling requirements acc. to VW 91102. Tolerierungsgrundsatz nach VW 01054. Tolerancing principle acc. to VW 01054.						