

>400 ≤ 1000	
>120 ≤ 400	
> 30 ≤ 120	
> 6 ≤ 30	
≤ 6	
Winkel Angle	

Toleranzen der nicht-bemaszten Laengen- und Winkelmasze zum Datensatz und definiertem RPS.
Tolerances of undimensioned lengths and angular dimensions as compared to the data record and defined RPS.

>400 ≤ 1000		
>120 ≤ 400		
> 30 ≤ 120	±0,2	
> 6 ≤ 30	±0,1	
≤ 6	±0,1	
Winkel Angle	±1°	

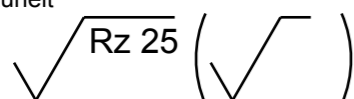
	fertig finished	roh raw
--	--------------------	------------

Allgemeintoleranzen fuer Nennmasze ohne Toleranz.
General tolerances for nominal dimensions without specified tolerance.

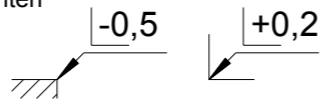
Bemerkungen/ Notes

Schadstoffvermeidung nach/ Avoidance of hazardous substances acc. to VW 91101

Oberflaechenraueheit
Surface texture
VW 13705

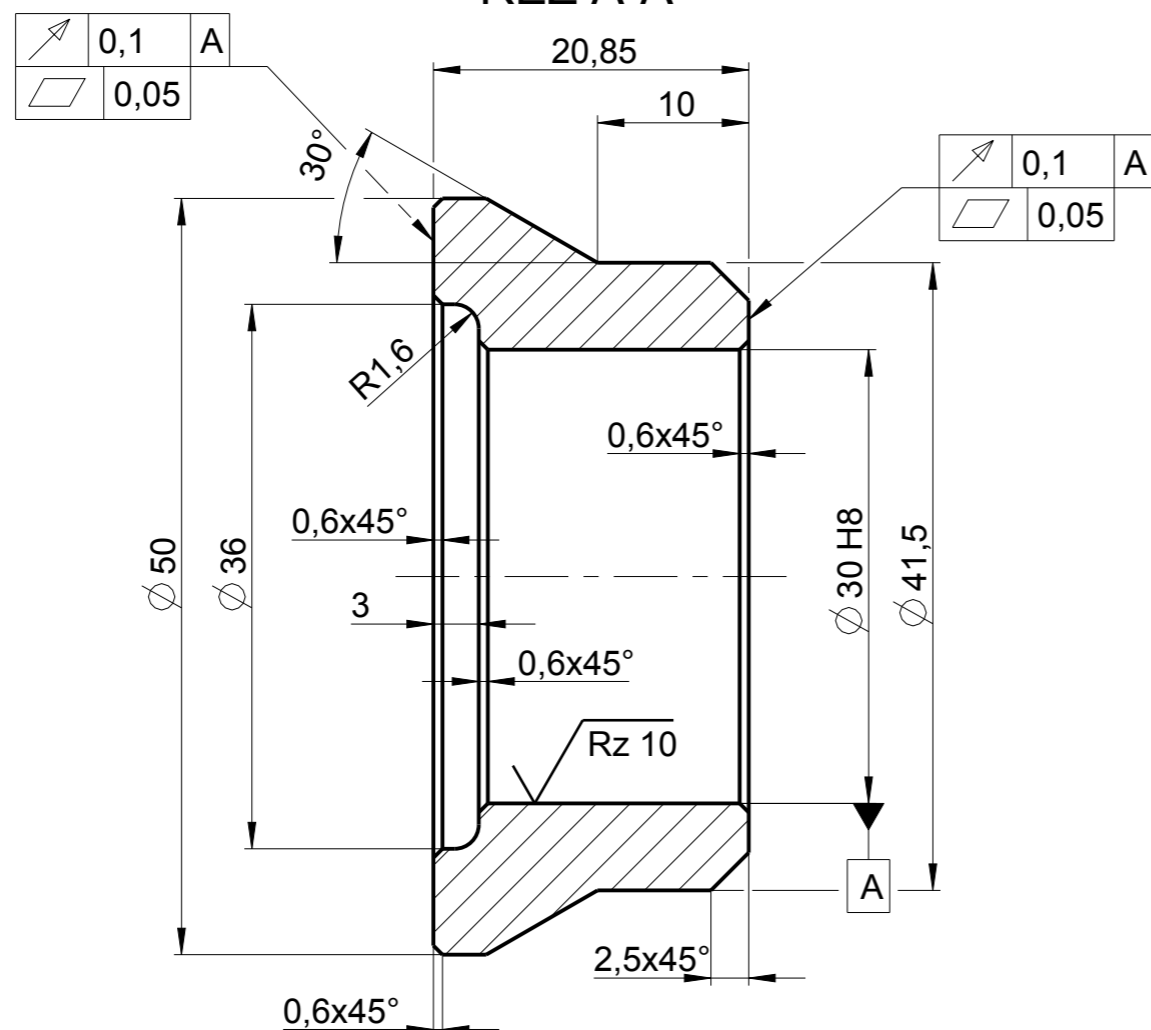


Werkstueeckanten
Edge finish
VW 01088



Alle Masze gelten fuer das Fertigteil einschliesslich Oberflaechenschutz.
All dimensions apply to the finished part including surface protection.

REZ A-A



Unterlagen
References

VW 01155
VW 10500
VW 91101
VW 91102
VW 01054

Nr. No.	Feld- Section	Datum Date	Geaendert Changed	Geneh- migt Appr.	Beschreibung der Aenderung und Aenderungsterminschlüssel Revision record and change date code
-	-	-	-	-	-
-	-	-	-	-	-
-	-	-	-	-	-
-	-	-	-	-	-
-	-	-	-	-	-
-	-	-	-	-	-
-	-	-	-	-	-
-	-	-	-	-	-
-	-	-	-	-	-
-	-	-	-	-	-
-	-	-	-	-	-

© Volkswagen AG behaelt sich alle Rechte vor. Das gilt insbesondere fuer Erfindungsrechte, Know-how, Urheberrechte und Namensrechte, sowie fuer das Recht, diese als gewerbliche Schutzrechte anzumelden. Jede Verfuegungsbefugnis incl. Kopier- und Weitergaberecht liegt bei uns. Genehmigung von Erstlieferung und Aenderung nach VW 01155.

© Volkswagen AG serves all rights, including without limitation rights of invention, know-how, copyrights, rights to names, and the right to apply for industrial property rights. All rights of use and exploitation including the right to copy and disseminate or distribute reside with us. Approval of first delivery and changes in accordance with VW 01155. The English translation is believed to be accurate. In case of discrepancies the German version is alone authoritative and controlling.

Typ-Pruef-Dok. und Typ-Pruef-Nr. Type appr. doc. and type approval number	CAD-System und Verwaltungssystem-Schlüssel CAD system and administration code PTC Creo Parametric 2.0
--	---

Werkstoff/ Material CSN EN 10025 - E295	Konst.-Verantwortg. Design resp.
Werkstoffbehandlung/ Material treatment	Name Soucek
Halbzeug/ Semi-finished product KR 60-25 CSN EN 10060	Abt./ Dept.
Oberflaechenschutz VW 13750 Ofi- Surface protection	Tel.

Gewicht (g) Weight (g)	errechnet calculated	Ent.-Nr. Draft no.	EA-Nr. Eng.proj.no.	Gez./ Drawn Soucek
1 1 1 ROZP	129			

Sicherh.-Dok. Safety doc.	Benennung
	Title DISTANCNI TRUBKA - ZKUSEBNI MOTOR
Maszstab/ Scale 2:1	Teil-Nr. Part no. 1 1 1 ROZP TRUBKA.
	Format D.size A3
	Blatt Sheet 1
	von of 1

Teilekennzeichnung nach VW 10500. Parts marking acc. to VW 10500.
Recyclinganforderungen nach VW 91102. Recycling requirements acc. to VW 91102.
Tolerierungsgrundsatz nach VW 01054. Tolerancing principle acc. to VW 01054.