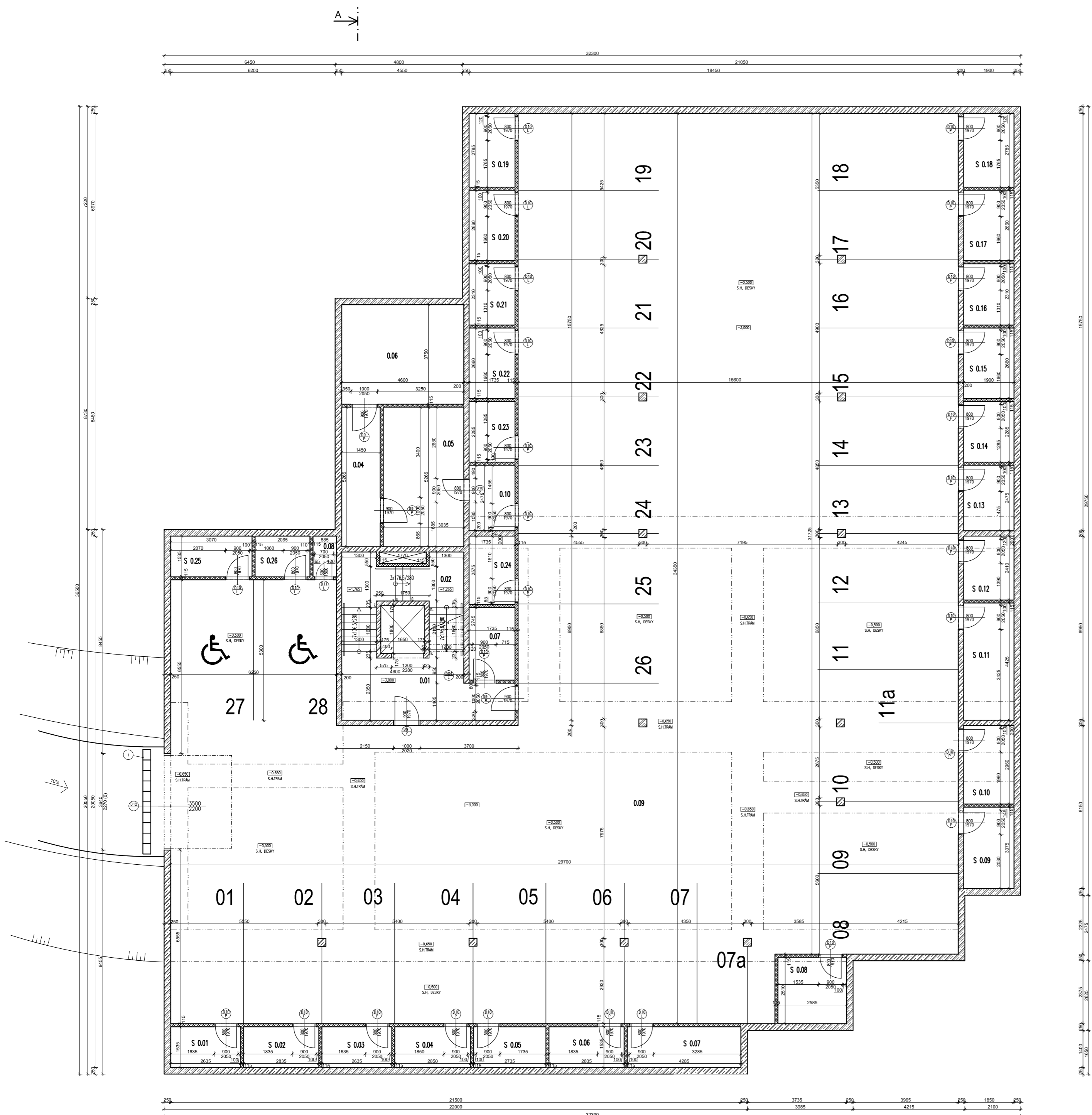


LEGENDA MÍSTNOSTÍ 1.NP				
ČÍSLO MÍSTNOSTI	NÁZEV MÍSTNOSTI	PLOCHA [m ²]	ÚPRAVA POVrchU	PODLAHA
1.01	VSTUP	15.0	VÁPENCEMENTOVÁ OMÍTKA, KERAMICKÝ SOKL v = 6 cm	KERAMICKÁ DLAŽBA
1.02	CHODBA 1	8.5	VÁPENCEMENTOVÁ OMÍTKA, KERAMICKÝ SOKL v = 6 cm	KERAMICKÁ DLAŽBA
1.03	CHODBA 2	21.1	VÁPENCEMENTOVÁ OMÍTKA, KERAMICKÝ SOKL v = 6 cm	KERAMICKÁ DLAŽBA
1.04	SOCHODIŠTĚ	12.0	VÁPENCEMENTOVÁ OMÍTKA, KERAMICKÝ SOKL v = 6 cm	KERAMICKÁ DLAŽBA
B1/1.01	VSTUPNÍ HALA	8.4	SÁDROVÁ OMÍTKA, KERAMICKÝ SOKL v = 6 cm	KERAMICKÁ DLAŽBA
B1/1.02	CHODBA	4.2	SÁDROVÁ OMÍTKA, KERAMICKÝ SOKL v = 6 cm	KERAMICKÁ DLAŽBA
B1/1.03	OBÝVACÍ POKOJ + KK	40.5	SÁDROVÁ OMÍTKA	PARKETOVÉ VLYSY
B1/1.04	LOŽNICE 1	15.4	SÁDROVÁ OMÍTKA	KOBEREC
B1/1.05	LOŽNICE 2	13.7	SÁDROVÁ OMÍTKA	KOBEREC
B1/1.06	KOUPELNA + WC	6.4	KERAMICKÝ OBKLAD v = 210 cm, CEMENTOVÁ OMÍTKA	KERAMICKÁ DLAŽBA
B1/1.07	KOMORA	1.6	KERAMICKÝ OBKLAD v = 210 cm, CEMENTOVÁ OMÍTKA	KERAMICKÁ DLAŽBA
B1/1.08	WC	1.9	KERAMICKÝ OBKLAD v = 210 cm, CEMENTOVÁ OMÍTKA	KERAMICKÁ DLAŽBA
B1/1.09	TERASA	9.3	VENKOVNÍ OMÍTKA	KAMENNÁ DLAŽBA
B1/1.10	PŘEDZAHRADKA	30.8	VENKOVNÍ OMÍTKA	TRÁVA
B2/1.01	VSTUPNÍ HALA	5.2	SÁDROVÁ OMÍTKA, KERAMICKÝ SOKL v = 6 cm	KERAMICKÁ DLAŽBA
B2/1.02	CHODBA	7.1	SÁDROVÁ OMÍTKA, KERAMICKÝ SOKL v = 6 cm	PARKETOVÉ VLYSY
B2/1.03	OBÝVACÍ POKOJ + KK	38.8	SÁDROVÁ OMÍTKA	PARKETOVÉ VLYSY
B2/1.04	LOŽNICE 1	15.4	SÁDROVÁ OMÍTKA	KOBEREC
B2/1.05	LOŽNICE 2	13.5	SÁDROVÁ OMÍTKA	KOBEREC
B2/1.06	KOUPELNA + WC	6.6	KERAMICKÝ OBKLAD v = 210 cm, CEMENTOVÁ OMÍTKA	KERAMICKÁ DLAŽBA
B2/1.07	KOMORA	1.5	KERAMICKÝ OBKLAD v = 210 cm, CEMENTOVÁ OMÍTKA	KERAMICKÁ DLAŽBA
B2/1.08	WC	2.0	KERAMICKÝ OBKLAD v = 210 cm, CEMENTOVÁ OMÍTKA	KERAMICKÁ DLAŽBA
B2/1.09	BALKÓN	6.7	VENKOVNÍ OMÍTKA	KERAMICKÁ DLAŽBA
B2/1.10	PŘEDZAHRADKA	54.3	VENKOVNÍ OMÍTKA	TRÁVA
B3/1.01	VSTUPNÍ HALA	3.8	SÁDROVÁ OMÍTKA, KERAMICKÝ SOKL v = 6 cm	KERAMICKÁ DLAŽBA
B3/1.02	OBÝVACÍ POKOJ + KK	34.8	SÁDROVÁ OMÍTKA	PARKETOVÉ VLYSY
B3/1.03	KOUPELNA + WC	5.0	KERAMICKÝ OBKLAD v = 210 cm, CEMENTOVÁ OMÍTKA	KERAMICKÁ DLAŽBA
B3/1.04	TERASA	6.2	VENKOVNÍ OMÍTKA	KERAMICKÁ DLAŽBA
B3/1.05	PŘEDZAHRADKA	21.5	VENKOVNÍ OMÍTKA	TRÁVA
B4/1.01	VSTUPNÍ HALA	10.0	SÁDROVÁ OMÍTKA, KERAMICKÝ SOKL v = 6 cm	KERAMICKÁ DLAŽBA
B4/1.02	CHODBA	5.1	SÁDROVÁ OMÍTKA, KERAMICKÝ SOKL v = 6 cm	PARKETOVÉ VLYSY
B4/1.03	OBÝVACÍ POKOJ + KK	42.7	SÁDROVÁ OMÍTKA	PARKETOVÉ VLYSY
B4/1.04	LOŽNICE 1	12.2	SÁDROVÁ OMÍTKA	KOBEREC
B4/1.05	LOŽNICE 2	11.4	SÁDROVÁ OMÍTKA	KOBEREC
B4/1.06	LOŽNICE 3	14.2	SÁDROVÁ OMÍTKA	KOBEREC
B4/1.07	KOUPELNA + WC 1	5.4	KERAMICKÝ OBKLAD v = 210 cm, CEMENTOVÁ OMÍTKA	KERAMICKÁ DLAŽBA
B4/1.08	KOUPELNA + WC 2	5.4	KERAMICKÝ OBKLAD v = 210 cm, CEMENTOVÁ OMÍTKA	KERAMICKÁ DLAŽBA
B4/1.09	KOMORA	1.6	KERAMICKÝ OBKLAD v = 210 cm, CEMENTOVÁ OMÍTKA	KERAMICKÁ DLAŽBA
B4/1.10	TERASA	7.8	VENKOVNÍ OMÍTKA	KERAMICKÁ DLAŽBA
B4/1.11	PŘEDZAHRADKA	119.0	VENKOVNÍ OMÍTKA	TRÁVA

LEGENDA MATERIÁLŮ	
	C30/37 XC3, XD1, XF1, XA2 - C1 0.4 - Dmax 16mm
	HELUZ AKU 300x3.3 MK P15
	HELUZ AKU 115
	YTON TL 50.75.100.125.150 mm
	ISOVER TF PROFIL 20
	KAMENIVO B16

± 0.000 = 187.800 BpV

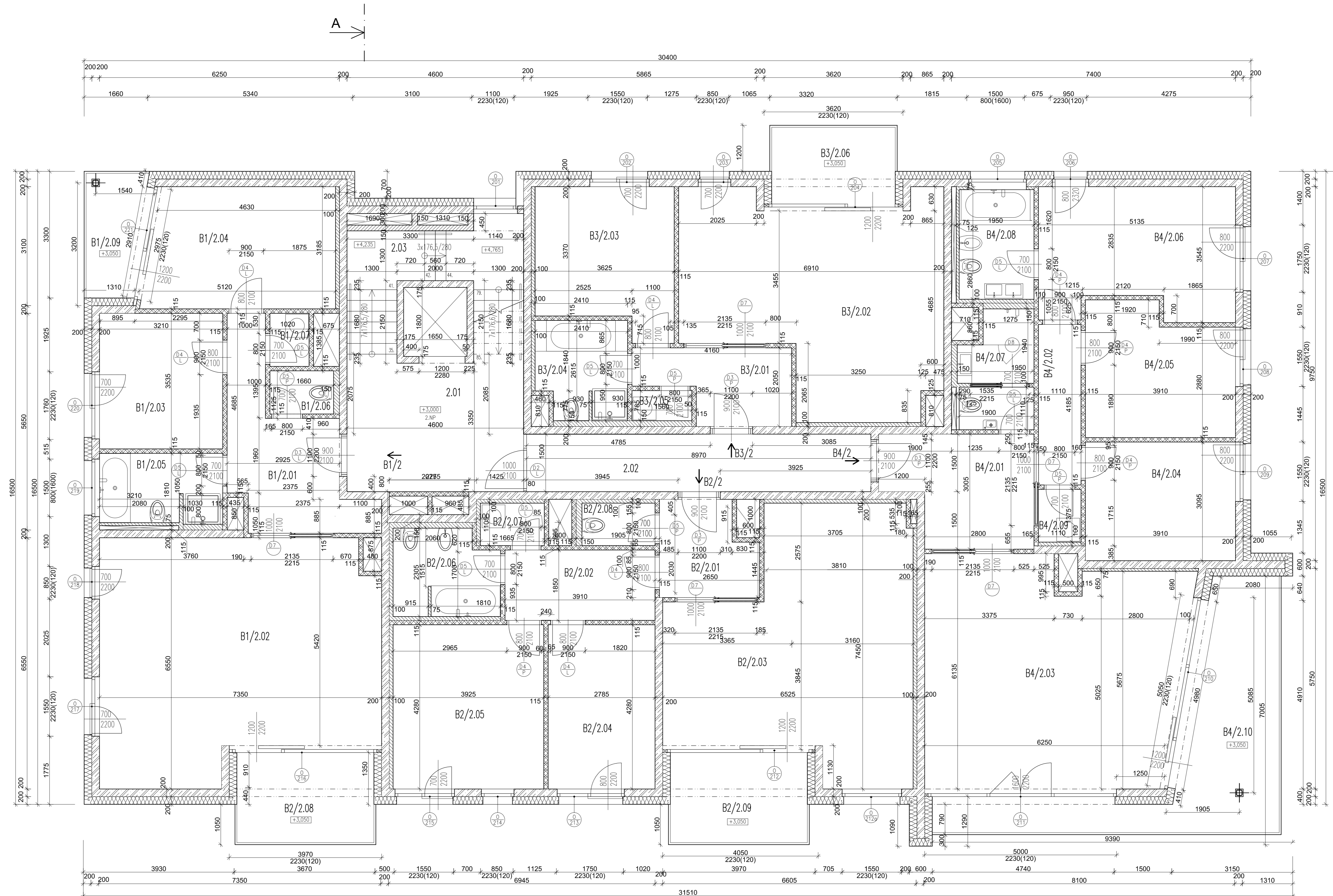
Zpracoval: Marek Karafišnický	Vedoucí bakalářské práce: Ing. Bc. Jaroslav Vytvar, Ph.D.	Školní rok: 2016/2017	Fakulta stavební CVUT
Předmět: BAKALÁŘSKÁ PRÁCE		Datum: 01/2017	
Název dílny: BYTOVÝ DŮM - LIBEŘSKÉ DOKY		Matřička: 1.50	
Název výkresu: PŮDORYS 1.NP		Číslo výkresu: 2	



LEGENDA MÍSTNOSTÍ 1.PP				
ČÍSLO MÍSTNOSTI	NÁZEV MÍSTNOSTI	PLOCHA [m ²]	ÚPRAVA POVRCHU	
			STĚNY	PODLAHA
0.01	VSTUP	18,5	VÁPENOCEMENTOVÁ OMÍTKA, KERAMICKÝ SOKL v = 6 cm	KERAMICKÁ DLAŽBA
0.02	SCHODIŠTĚ	4,0	VÁPENOCEMENTOVÁ OMÍTKA, KERAMICKÝ SOKL v = 6 cm	KERAMICKÁ DLAŽBA
0.04	CHODBA	6,9	VÁPENOCEMENTOVÁ OMÍTKA, KERAMICKÝ SOKL v = 6 cm	KERAMICKÁ DLAŽBA
0.05	KOLÁRNA	18,1	VÁPENOCEMENTOVÁ OMÍTKA, KERAMICKÝ SOKL v = 6 cm	EPOXIDOVÝ NÁTĚR
0.06	PŘEDÁVACÍ STANICE	17,3	VÁPENOCEMENTOVÁ OMÍTKA, KERAMICKÝ SOKL v = 6 cm	EPOXIDOVÝ NÁTĚR
0.07	TECHNOLOGICKÁ MÍSTNOST	4,8	VÁPENOCEMENTOVÁ OMÍTKA, KERAMICKÝ SOKL v = 6 cm	EPOXIDOVÝ NÁTĚR
0.08	STROJOVNÁ VZT	1,4	VÁPENOCEMENTOVÁ OMÍTKA, KERAMICKÝ SOKL v = 6 cm	EPOXIDOVÝ NÁTĚR
0.09	GARÁŽE	732,7	POHLEDOVÁ BETON, EPOXIDOVÝ SOKL v = 10 cm	EPOXIDOVÝ NÁTĚR
0.10	DOMOVNÍ ZÁZEMÍ	4,2	STĚRKOVÁ OMÍTKA, EPOXIDOVÝ SOKL v = 6 cm	EPOXIDOVÝ NÁTĚR
S 0.01	SKLEP 1	4,0	STĚRKOVÁ OMÍTKA, EPOXIDOVÝ SOKL v = 6 cm	EPOXIDOVÝ NÁTĚR
S 0.02	SKLEP 2	4,4	STĚRKOVÁ OMÍTKA, EPOXIDOVÝ SOKL v = 6 cm	EPOXIDOVÝ NÁTĚR
S 0.03	SKLEP 3	4,0	STĚRKOVÁ OMÍTKA, EPOXIDOVÝ SOKL v = 6 cm	EPOXIDOVÝ NÁTĚR
S 0.04	SKLEP 4	4,4	STĚRKOVÁ OMÍTKA, EPOXIDOVÝ SOKL v = 6 cm	EPOXIDOVÝ NÁTĚR
S 0.05	SKLEP 5	5,5	STĚRKOVÁ OMÍTKA, EPOXIDOVÝ SOKL v = 6 cm	EPOXIDOVÝ NÁTĚR
S 0.06	SKLEP 6	5,4	STĚRKOVÁ OMÍTKA, EPOXIDOVÝ SOKL v = 6 cm	EPOXIDOVÝ NÁTĚR
S 0.07	SKLEP 7	5,2	STĚRKOVÁ OMÍTKA, EPOXIDOVÝ SOKL v = 6 cm	EPOXIDOVÝ NÁTĚR
S 0.08	SKLEP 8	4,2	STĚRKOVÁ OMÍTKA, EPOXIDOVÝ SOKL v = 6 cm	EPOXIDOVÝ NÁTĚR
S 0.09	SKLEP 9	4,1	STĚRKOVÁ OMÍTKA, EPOXIDOVÝ SOKL v = 6 cm	EPOXIDOVÝ NÁTĚR
S 0.10	SKLEP 10	4,0	STĚRKOVÁ OMÍTKA, EPOXIDOVÝ SOKL v = 6 cm	EPOXIDOVÝ NÁTĚR
S 0.11	SKLEP 11	4,2	STĚRKOVÁ OMÍTKA, EPOXIDOVÝ SOKL v = 6 cm	EPOXIDOVÝ NÁTĚR
S 0.12	SKLEP 12	4,1	STĚRKOVÁ OMÍTKA, EPOXIDOVÝ SOKL v = 6 cm	EPOXIDOVÝ NÁTĚR
S 0.13	SKLEP 13	3,9	STĚRKOVÁ OMÍTKA, EPOXIDOVÝ SOKL v = 6 cm	EPOXIDOVÝ NÁTĚR
S 0.14	SKLEP 14	4,3	STĚRKOVÁ OMÍTKA, EPOXIDOVÝ SOKL v = 6 cm	EPOXIDOVÝ NÁTĚR
S 0.15	SKLEP 15	3,9	STĚRKOVÁ OMÍTKA, EPOXIDOVÝ SOKL v = 6 cm	EPOXIDOVÝ NÁTĚR
S 0.16	SKLEP 16	4,3	STĚRKOVÁ OMÍTKA, EPOXIDOVÝ SOKL v = 6 cm	EPOXIDOVÝ NÁTĚR
S 0.17	SKLEP 17	4,7	STĚRKOVÁ OMÍTKA, EPOXIDOVÝ SOKL v = 6 cm	EPOXIDOVÝ NÁTĚR
S 0.18	SKLEP 18	4,7	STĚRKOVÁ OMÍTKA, EPOXIDOVÝ SOKL v = 6 cm	EPOXIDOVÝ NÁTĚR
S 0.19	SKLEP 19	3,2	STĚRKOVÁ OMÍTKA, EPOXIDOVÝ SOKL v = 6 cm	EPOXIDOVÝ NÁTĚR
S 0.20	SKLEP 20	4,7	STĚRKOVÁ OMÍTKA, EPOXIDOVÝ SOKL v = 6 cm	EPOXIDOVÝ NÁTĚR
S 0.21	SKLEP 21	4,4	STĚRKOVÁ OMÍTKA, EPOXIDOVÝ SOKL v = 6 cm	EPOXIDOVÝ NÁTĚR
S 0.22	SKLEP 22	3,9	STĚRKOVÁ OMÍTKA, EPOXIDOVÝ SOKL v = 6 cm	EPOXIDOVÝ NÁTĚR
S 0.23	SKLEP 23	4,3	STĚRKOVÁ OMÍTKA, EPOXIDOVÝ SOKL v = 6 cm	EPOXIDOVÝ NÁTĚR
S 0.24	SKLEP 24	3,9	STĚRKOVÁ OMÍTKA, EPOXIDOVÝ SOKL v = 6 cm	EPOXIDOVÝ NÁTĚR
S 0.25	SKLEP 25	4,5	STĚRKOVÁ OMÍTKA, EPOXIDOVÝ SOKL v = 6 cm	EPOXIDOVÝ NÁTĚR

± 0,000 = 187,800 BpV

Zpracoval: Marek Karasiński	Vedoucí bakalářské práce: Ing. Bc. Jaroslav Vychytil, Ph.D.	Školní rok: 2015/2016	Fakulta stavební ČVUT
Předmět: BAKALÁŘSKÁ PRÁCE			
Název úlohy: BYTOVÝ DŮM - LIBEŇSKÉ DOKY			Datum: 05/2016
Název výkresu: PŮDORYS 1.PP			Meřítko: 1:100
			Číslo výkresu: 1

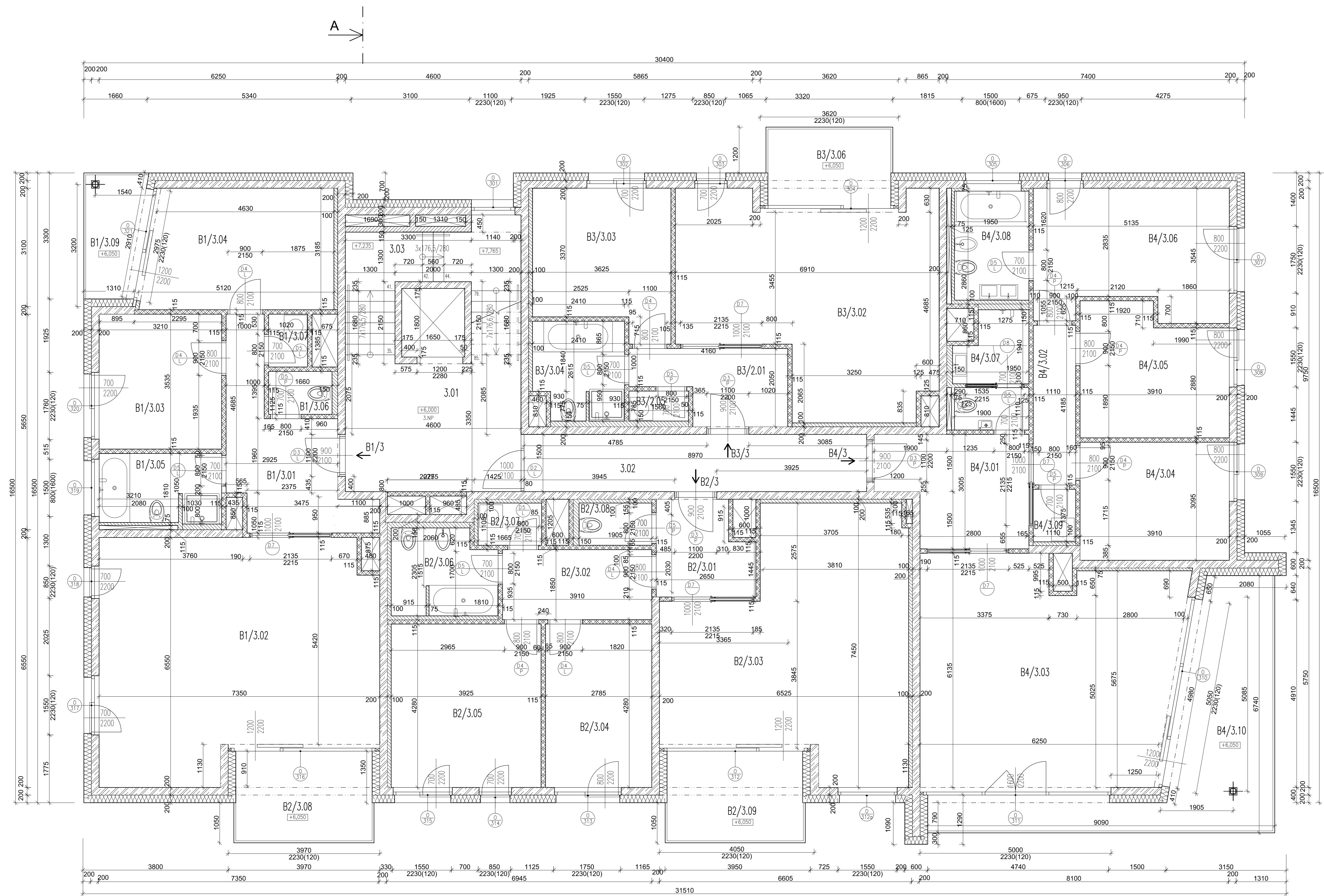


LEGENDA MÍSTNOSTÍ Z.NP			
ČÍSLO MÍSTNOSTI	NÁZEV MÍSTNOSTI	PLOCHA [m ²]	ÚPRAVA PŮVRCHU
2.01	VSTUP	16.0	VÁPENOCEMENTOVÁ OMÍTKA, KERAMICKÝ SOPL, v = 6 cm
2.02	CHOBOA	14.4	VÁPENOCEMENTOVÁ OMÍTKA, KERAMICKÝ SOPL, v = 6 cm
2.03	SCHODIŠTĚ	11.7	VÁPENOCEMENTOVÁ OMÍTKA, KERAMICKÝ SOPL, v = 6 cm
B1/2.01	VSTUPNÍ HALA	10.8	SÁDROVÁ OMÍTKA, KERAMICKÝ SOPL, v = 6 cm
B1/2.02	OBÝVACÍ POKOJ + KK	44.3	SÁDROVÁ OMÍTKA
B1/2.03	LOŽNICE 1	11.1	SÁDROVÁ OMÍTKA
B1/2.04	LOŽNICE 2	15.1	SÁDROVÁ OMÍTKA
B1/2.05	KOUPELNA + WC	5.8	KERAMICKÝ OBKLAD v = 210 cm, CEMENTOVÁ OMÍTKA
B1/2.06	WC	1.7	KERAMICKÝ OBKLAD v = 210 cm, CEMENTOVÁ OMÍTKA
B1/2.07	KOMORA	1.4	KERAMICKÝ OBKLAD v = 210 cm, CEMENTOVÁ OMÍTKA
B1/2.08	BALKÓN 1	8.7	VENKOVNÍ OMÍTKA
B1/2.09	BALKÓN 2	4.9	VENKOVNÍ OMÍTKA
B2/2.01	VSTUPNÍ HALA	5.2	SÁDROVÁ OMÍTKA, KERAMICKÝ SOPL, v = 6 cm
B2/2.02	CHOBOA	7.0	SÁDROVÁ OMÍTKA, KERAMICKÝ SOPL, v = 6 cm
B2/2.03	OBÝVACÍ POKOJ + KK	37.6	SÁDROVÁ OMÍTKA
B2/2.04	LOŽNICE 1	11.9	SÁDROVÁ OMÍTKA
B2/2.05	LOŽNICE 2	17.0	SÁDROVÁ OMÍTKA
B2/2.06	KOUPELNA + WC	6.0	KERAMICKÝ OBKLAD v = 210 cm, CEMENTOVÁ OMÍTKA
B2/2.07	KOMORA	1.9	KERAMICKÝ OBKLAD v = 210 cm, CEMENTOVÁ OMÍTKA
B2/2.08	WC	2.2	KERAMICKÝ OBKLAD v = 210 cm, CEMENTOVÁ OMÍTKA
B2/2.09	BALKÓN	8.7	VENKOVNÍ OMÍTKA
B3/2.01	VSTUPNÍ HALA	6.2	SÁDROVÁ OMÍTKA, KERAMICKÝ SOPL, v = 6 cm
B3/2.02	OBÝVACÍ POKOJ + KK	33.4	SÁDROVÁ OMÍTKA
B3/2.03	LOŽNICE	13.1	SÁDROVÁ OMÍTKA
B3/2.04	KOUPELNA + WC	5.9	KERAMICKÝ OBKLAD v = 210 cm, CEMENTOVÁ OMÍTKA
B3/2.05	KOMORA	1.2	KERAMICKÝ OBKLAD v = 210 cm, CEMENTOVÁ OMÍTKA
B3/2.06	BALKÓN	6.6	VENKOVNÍ OMÍTKA
B4/2.01	VSTUPNÍ HALA	10.0	SÁDROVÁ OMÍTKA, KERAMICKÝ SOPL, v = 6 cm
B4/2.02	CHOBOA	5.2	SÁDROVÁ OMÍTKA, KERAMICKÝ SOPL, v = 6 cm
B4/2.03	OBÝVACÍ POKOJ + KK	39.6	SÁDROVÁ OMÍTKA
B4/2.04	LOŽNICE 1	11.9	SÁDROVÁ OMÍTKA
B4/2.05	LOŽNICE 2	12.4	SÁDROVÁ OMÍTKA
B4/2.06	LOŽNICE 3	17.1	SÁDROVÁ OMÍTKA
B4/2.07	KOUPELNA + WC 1	5.4	KERAMICKÝ OBKLAD v = 210 cm, CEMENTOVÁ OMÍTKA
B4/2.08	KOUPELNA + WC 2	5.4	KERAMICKÝ OBKLAD v = 210 cm, CEMENTOVÁ OMÍTKA
B4/2.09	KOMORA	1.6	KERAMICKÝ OBKLAD v = 210 cm, CEMENTOVÁ OMÍTKA
B4/2.10	BALKÓN 1	28.2	VENKOVNÍ OMÍTKA

LEGENDA MATERIÁLŮ	
	C30/37 XC3, XD1, XF1, XA2 - C 0.4 - Dmax 16mm
	HELIUZ AKU 11.5
	HELIUZ AKU 30/33.3 MK P15
	YTONG TL 60.75.100.125.150 mm
	ISOVER TF PROFÍ 20

± 0.000 = 187.800 BpV

Projektant: Marek Karasinski	Vedoucí katastrální přílohy: Ing. Bc. Jaroslav Vychytil, Ph.D.	Šestičkárik: 2016/2017	Fakulta stavební ČVUT Datum: 01/2017 Měřítko: 1:50 Číslo výkresu: 3
Předmět: BAKALÁŘSKÁ PRÁCE		Název výkresu: BYTOVÝ DŮM - LIBEŠŤSKÉ DOKY	
Název výkresu: PŮDORYS 2.NP			

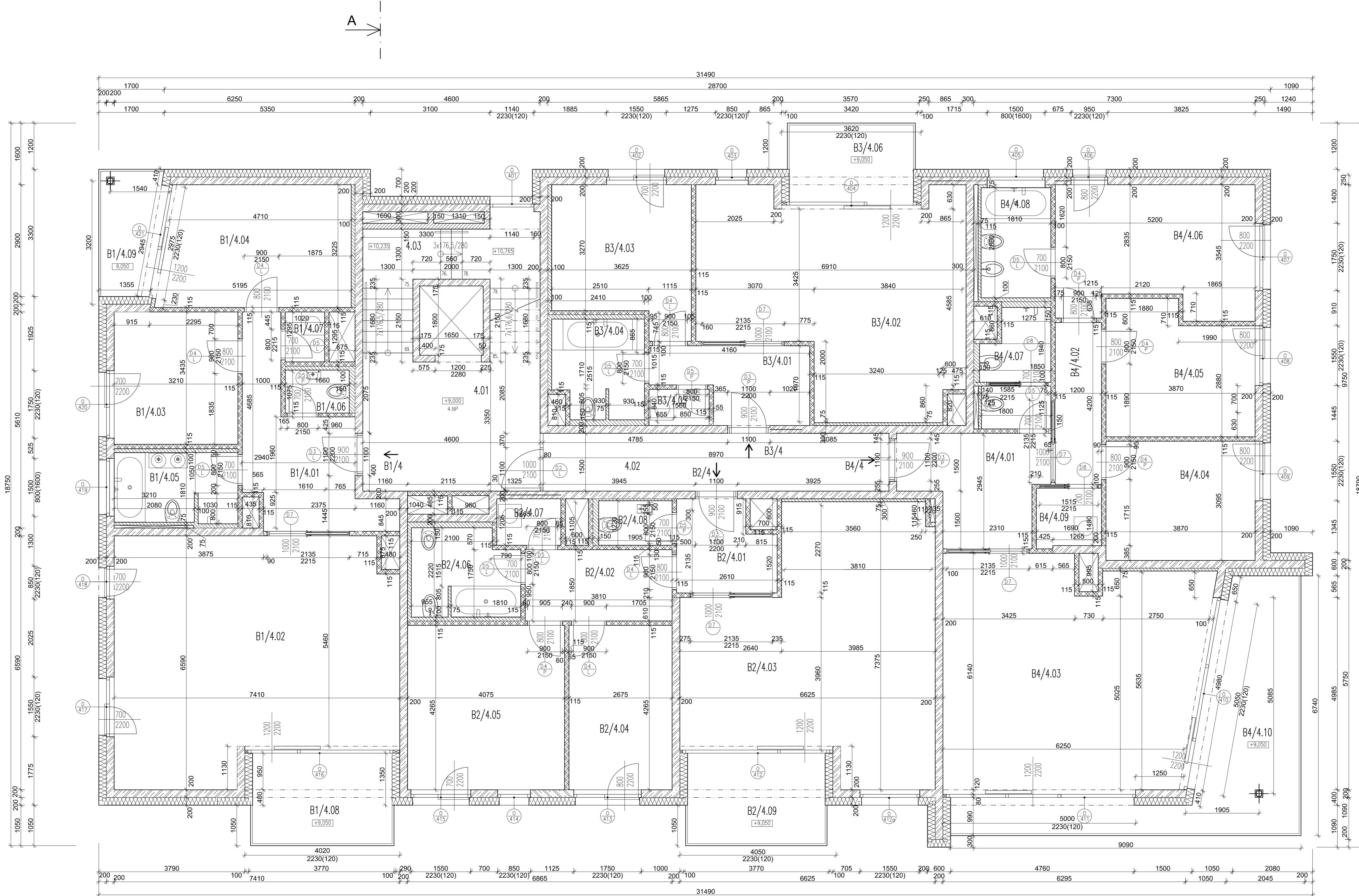


LEGENDA MÍSTNOSTI 3.NP			
ČÍSLO MÍSTNOSTI	NAZEV MÍSTNOSTI	PLOCHA [m ²]	OPRAVA POVRCHU
3.01	VSTUP	16,0	VÁPENCEMENTOVÁ OMÍTKA, KERAMICKÝ SOKL v = 6 cm, KERAMICKÁ DLÁŽBA
3.02	CHODBA	14,4	VÁPENCEMENTOVÁ OMÍTKA, KERAMICKÝ SOKL v = 6 cm, KERAMICKÁ DLÁŽBA
3.03	SCHODIŠTĚ	11,7	VÁPENCEMENTOVÁ OMÍTKA, KERAMICKÝ SOKL v = 6 cm, KERAMICKÁ DLÁŽBA
B1/3.01	VSTUPNÍ HALA	10,8	SÁDROVÁ OMÍTKA, KERAMICKÝ SOKL v = 6 cm, KERAMICKÁ DLÁŽBA
B1/3.02	OBÝVACÍ POKOJ + KK	44,3	SÁDROVÁ OMÍTKA, PARKETOVÉ VLYSY
B1/3.03	LOŽNICE 1	11,1	SÁDROVÁ OMÍTKA, KOBEREK
B1/3.04	LOŽNICE 2	15,8	SÁDROVÁ OMÍTKA, KOBEREK
B1/3.05	KOUPELNA + WC	5,8	KERAMICKÝ OBKLAD v = 210 cm, CEMENTOVÁ OMÍTKA, KERAMICKÁ DLÁŽBA
B1/3.06	WC	1,7	KERAMICKÝ OBKLAD v = 210 cm, CEMENTOVÁ OMÍTKA, KERAMICKÁ DLÁŽBA
B1/3.07	KOMORA	1,4	KERAMICKÝ OBKLAD v = 210 cm, CEMENTOVÁ OMÍTKA, KERAMICKÁ DLÁŽBA
B1/3.08	BALKÓN 1	8,7	VENKOVNÍ OMÍTKA, KERAMICKÁ DLÁŽBA
B1/3.09	BALKÓN 2	4,9	VENKOVNÍ OMÍTKA, KERAMICKÁ DLÁŽBA
B2/3.01	VSTUPNÍ HALA	5,2	SÁDROVÁ OMÍTKA, KERAMICKÝ SOKL v = 6 cm, KERAMICKÁ DLÁŽBA
B2/3.02	CHODBA	7,0	SÁDROVÁ OMÍTKA, KERAMICKÝ SOKL v = 6 cm, PARKETOVÉ VLYSY
B2/3.03	OBÝVACÍ POKOJ + KK	37,6	SÁDROVÁ OMÍTKA, PARKETOVÉ VLYSY
B2/3.04	LOŽNICE 1	11,9	SÁDROVÁ OMÍTKA, KOBEREK
B2/3.05	LOŽNICE 2	17,0	SÁDROVÁ OMÍTKA, KOBEREK
B2/3.06	KOUPELNA + WC	6,0	KERAMICKÝ OBKLAD v = 210 cm, CEMENTOVÁ OMÍTKA, KERAMICKÁ DLÁŽBA
B2/3.07	KOMORA	1,9	KERAMICKÝ OBKLAD v = 210 cm, CEMENTOVÁ OMÍTKA, KERAMICKÁ DLÁŽBA
B2/3.08	WC	2,2	KERAMICKÝ OBKLAD v = 210 cm, CEMENTOVÁ OMÍTKA, KERAMICKÁ DLÁŽBA
B2/3.09	BALKÓN	8,7	VENKOVNÍ OMÍTKA, KERAMICKÁ DLÁŽBA
B3/3.01	VSTUPNÍ HALA	6,2	SÁDROVÁ OMÍTKA, KERAMICKÝ SOKL v = 6 cm, KERAMICKÁ DLÁŽBA
B3/3.02	OBÝVACÍ POKOJ + KK	33,4	SÁDROVÁ OMÍTKA, PARKETOVÉ VLYSY
B3/3.03	LOŽNICE	13,1	SÁDROVÁ OMÍTKA, KOBEREK
B3/3.04	KOUPELNA + WC	5,9	KERAMICKÝ OBKLAD v = 210 cm, CEMENTOVÁ OMÍTKA, KERAMICKÁ DLÁŽBA
B3/3.05	KOMORA	1,2	KERAMICKÝ OBKLAD v = 210 cm, CEMENTOVÁ OMÍTKA, KERAMICKÁ DLÁŽBA
B3/3.06	BALKÓN	6,6	VENKOVNÍ OMÍTKA, KERAMICKÁ DLÁŽBA
B4/3.01	VSTUPNÍ HALA	10,0	SÁDROVÁ OMÍTKA, KERAMICKÝ SOKL v = 6 cm, KERAMICKÁ DLÁŽBA
B4/3.02	CHODBA	5,2	SÁDROVÁ OMÍTKA, KERAMICKÝ SOKL v = 6 cm, PARKETOVÉ VLYSY
B4/3.03	OBÝVACÍ POKOJ + KK	39,6	SÁDROVÁ OMÍTKA, PARKETOVÉ VLYSY
B4/3.04	LOŽNICE 1	11,9	SÁDROVÁ OMÍTKA, KOBEREK
B4/3.05	LOŽNICE 2	12,4	SÁDROVÁ OMÍTKA, KOBEREK
B4/3.06	LOŽNICE 3	17,1	SÁDROVÁ OMÍTKA, KOBEREK
B4/3.07	KOUPELNA + WC 1	5,4	KERAMICKÝ OBKLAD v = 210 cm, CEMENTOVÁ OMÍTKA, KERAMICKÁ DLÁŽBA
B4/3.08	KOUPELNA + WC 2	5,4	KERAMICKÝ OBKLAD v = 210 cm, CEMENTOVÁ OMÍTKA, KERAMICKÁ DLÁŽBA
B4/3.09	KOMORA	1,6	KERAMICKÝ OBKLAD v = 210 cm, CEMENTOVÁ OMÍTKA, KERAMICKÁ DLÁŽBA
B4/3.10	BALKÓN 1	26,2	VENKOVNÍ OMÍTKA, KERAMICKÁ DLÁŽBA

LEGENDA MATERIÁLŮ	
	C30/37 XC3, XD1, XF1, XF2 - C 0.4 - Dmax 16mm
	HELUZ AKU 11.5
	HELUZ AKU 30/33.3 MK P15
	YTONG TL 50.75.100.125.150 mm
	ISOVER TF PROFÍ 20

± 0.000 = 187.800 BpV

Zpracoval: Marek Karasínský	Vedoucí katedrály/práce: Ing. Bc. Jaroslav Vystyřil, Ph.D.	Školní rok: 2016/2017	
Předmět: BAKALÁŘSKÁ PRÁCE			
Název úlohy: BYTOVÝ DŮM - LIBEŘSKÉ DOKY			
Název výkresu: PŮDORYS 3.NP			
		Datum: 01/2017	Číslo výkresu: 4
		Měřítko: 1:50	

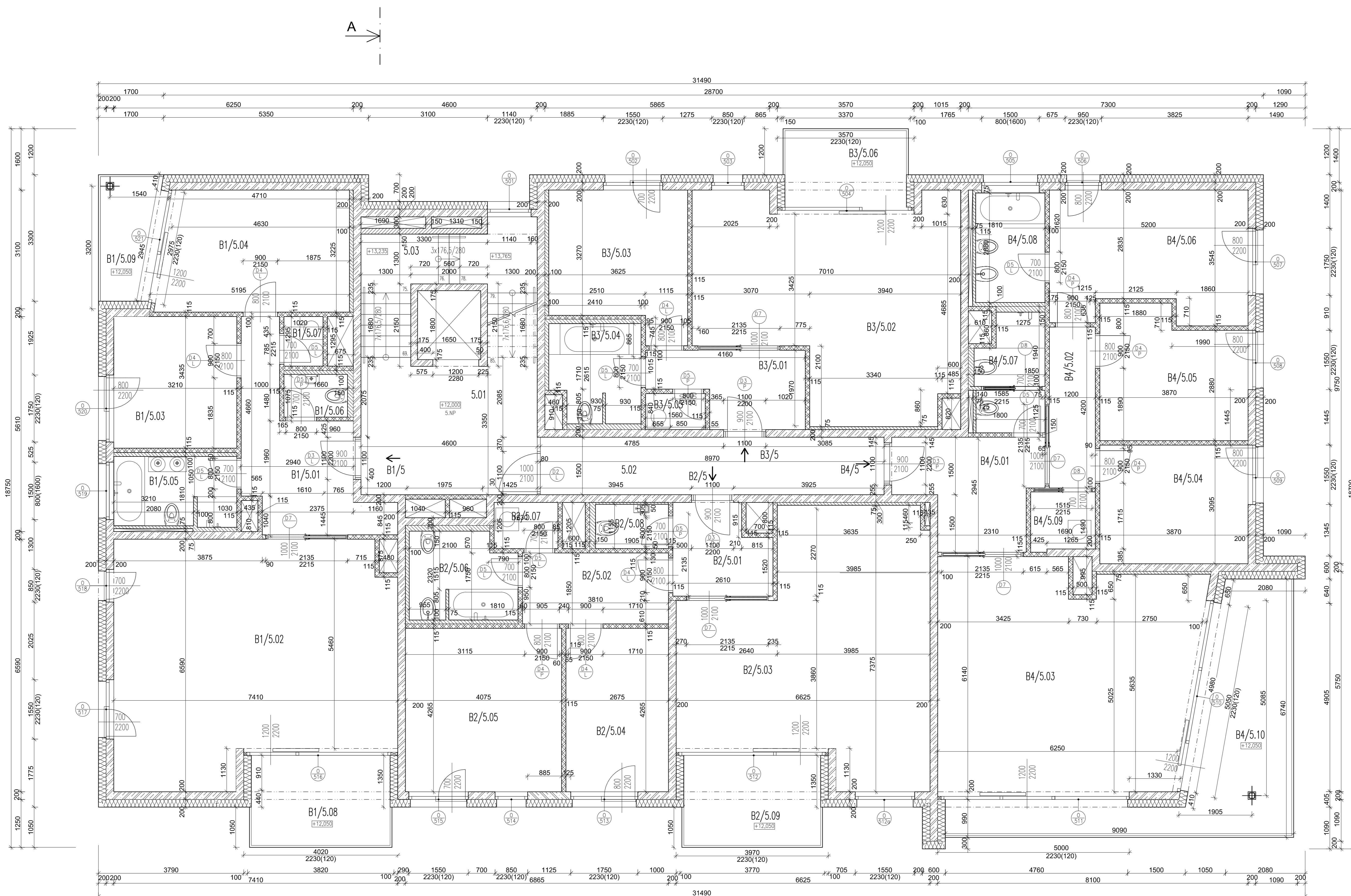


LEGENDA MÍSTNOSTI 4.NP				
ČÍSLO MÍSTNOSTI	NÁZEV MÍSTNOSTI	PLOCHA [m²]	ÚPRAVA POVrchU	
			STĚNY	PODLAHA
4.01	VSTUP	16,0	VÁPENOCEMENTOVÁ OMÍTKA, KERAMICKÝ SOKL, v = 6 cm	KERAMICKÁ DLAŽBA
4.02	CHOoba	14,3	VÁPENOCEMENTOVÁ OMÍTKA, KERAMICKÝ SOKL, v = 6 cm	KERAMICKÁ DLAŽBA
4.03	SCHODIŠTĚ	11,7	VÁPENOCEMENTOVÁ OMÍTKA, KERAMICKÝ SOKL, v = 6 cm	KERAMICKÁ DLAŽBA
B1/4.01	VSTUPNÍ HALA	10,8	SÁDROVÁ OMÍTKA	KERAMICKÁ DLAŽBA
B1/4.02	OBÝVACÍ POKOJ + KK	44,3	SÁDROVÁ OMÍTKA	PARKETOVÉ VLYSY
B1/4.03	LOŽNICE 1	11,1	SÁDROVÁ OMÍTKA	KOBEREC
B1/4.04	LOŽNICE 2	15,8	SÁDROVÁ OMÍTKA	KOBEREC
B1/4.05	KOUPELNA + WC	5,8	KERAMICKÝ OBKLAD v = 210 cm, CEMENTOVÁ OMÍTKA	KERAMICKÁ DLAŽBA
B1/4.06	WC	1,7	CEMENTOVÁ OMÍTKA	KERAMICKÁ DLAŽBA
B1/4.07	KOMORA	1,4	KERAMICKÝ OBKLAD v = 210 cm, CEMENTOVÁ OMÍTKA	KERAMICKÁ DLAŽBA
B1/4.08	BALKÓN 1	8,7	VENKOVNÍ OMÍTKA	KERAMICKÁ DLAŽBA
B1/4.09	BALKÓN 2	4,9	VENKOVNÍ OMÍTKA	KERAMICKÁ DLAŽBA
B2/4.01	VSTUPNÍ HALA	5,2	SÁDROVÁ OMÍTKA, KERAMICKÝ SOKL, v = 6 cm	KERAMICKÁ DLAŽBA
B2/4.02	CHOoba	6,8	SÁDROVÁ OMÍTKA	PARKETOVÉ VLYSY
B2/4.03	OBÝVACÍ POKOJ + KK	37,1	SÁDROVÁ OMÍTKA	PARKETOVÉ VLYSY
B2/4.04	LOŽNICE 1	11,1	SÁDROVÁ OMÍTKA	KOBEREC
B2/4.05	LOŽNICE 2	17,5	SÁDROVÁ OMÍTKA	KOBEREC
B2/4.06	KOUPELNA + WC	5,8	KERAMICKÝ OBKLAD v = 210 cm, CEMENTOVÁ OMÍTKA	KERAMICKÁ DLAŽBA
B2/4.07	KOMORA	1,9	KERAMICKÝ OBKLAD v = 210 cm, CEMENTOVÁ OMÍTKA	KERAMICKÁ DLAŽBA
B2/4.08	WC	2,1	KERAMICKÝ OBKLAD v = 210 cm, CEMENTOVÁ OMÍTKA	KERAMICKÁ DLAŽBA
B2/4.09	BALKÓN	8,7	VENKOVNÍ OMÍTKA	KERAMICKÁ DLAŽBA
B3/4.01	VSTUPNÍ HALA	6,3	SÁDROVÁ OMÍTKA, KERAMICKÝ SOKL, v = 6 cm	KERAMICKÁ DLAŽBA
B3/4.02	OBÝVACÍ POKOJ + KK	33,1	SÁDROVÁ OMÍTKA	PARKETOVÉ VLYSY
B3/4.03	LOŽNICE	13,1	SÁDROVÁ OMÍTKA	KOBEREC
B3/4.04	KOUPELNA + WC	5,6	KERAMICKÝ OBKLAD v = 210 cm, CEMENTOVÁ OMÍTKA	KERAMICKÁ DLAŽBA
B3/4.05	KOMORA	1,3	KERAMICKÝ OBKLAD v = 210 cm, CEMENTOVÁ OMÍTKA	KERAMICKÁ DLAŽBA
B3/4.06	BALKÓN	6,6	VENKOVNÍ OMÍTKA	KERAMICKÁ DLAŽBA
B4/4.01	VSTUPNÍ HALA	9,1	SÁDROVÁ OMÍTKA, KERAMICKÝ SOKL, v = 6 cm	KERAMICKÁ DLAŽBA
B4/4.02	CHOoba	5,3	SÁDROVÁ OMÍTKA, KERAMICKÝ SOKL, v = 6 cm	PARKETOVÉ VLYSY
B4/4.03	OBÝVACÍ POKOJ + KK	39,5	SÁDROVÁ OMÍTKA	PARKETOVÉ VLYSY
B4/4.04	LOŽNICE 1	11,8	SÁDROVÁ OMÍTKA	KOBEREC
B4/4.05	LOŽNICE 2	12,3	SÁDROVÁ OMÍTKA	KOBEREC
B4/4.06	LOŽNICE 3	17,2	SÁDROVÁ OMÍTKA	KOBEREC
B4/4.07	KOUPELNA + WC 1	5,1	KERAMICKÝ OBKLAD v = 210 cm, CEMENTOVÁ OMÍTKA	KERAMICKÁ DLAŽBA
B4/4.08	KOUPELNA + WC 2	5,2	KERAMICKÝ OBKLAD v = 210 cm, CEMENTOVÁ OMÍTKA	KERAMICKÁ DLAŽBA
B4/4.09	KOMORA	2,6	KERAMICKÝ OBKLAD v = 210 cm, CEMENTOVÁ OMÍTKA	KERAMICKÁ DLAŽBA
B4/4.10	BALKÓN	26,3	VENKOVNÍ OMÍTKA	KERAMICKÁ DLAŽBA

LEGENDA MATERIÁLŮ	
	C30/37 XC3, XD1, XF1, XA2 - C 0.4 - Dmax 16mm
	HELUZ AKU 30/33,3 MK P15
	HELUZ AKU 15
	YTON TL
	ISOVER TF PROFÍ 20
	YTON TL 50,75,100,125,150 mm

± 0,00 = 187,800 BpV

Zpracoval: Marek Karas/Psk Projevitel: BAKALÁŘSKÁ PRÁCE Název úlohy: BYTOVÝ DŮM - LIBEŇSKÉ DOKY Název výkresu: PŮDORYS 4.NP	Vedoucí bakalářské práce: Ing. Bc. Jiřina Vojtová, Ph.D. 2016/2017 Datum: 01/2017 Měřítko: 1:50 Číslo výkresu: 5	Školní rok: 2016/2017 Fakulta stavební CVUT ČVUT VUT VUT
--	--	---

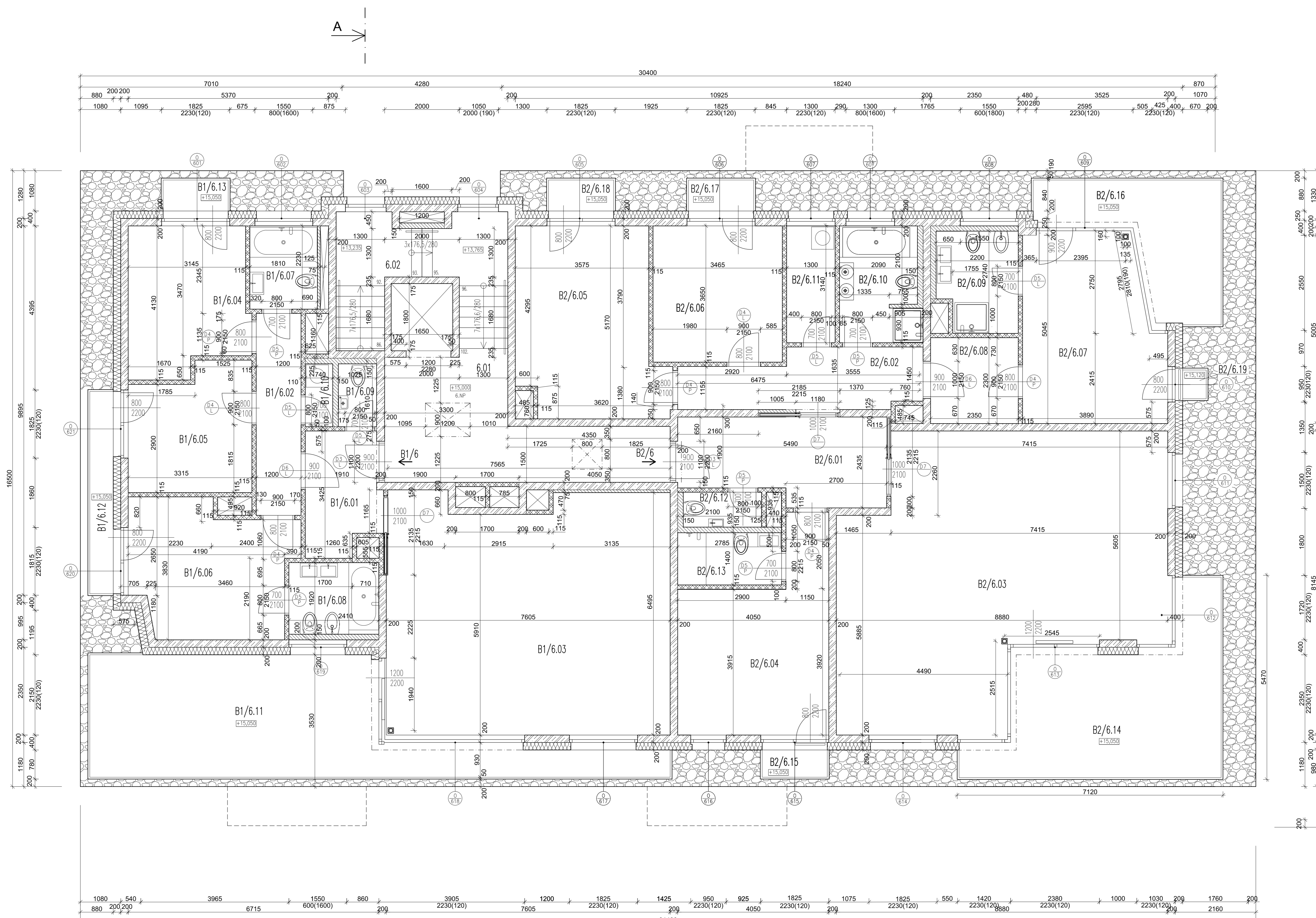


LEGENDA MÍSTNOSTI 5.NP			
ČÍSLO MÍSTNOSTI	NÁZEV MÍSTNOSTI	PLOCHA [m²]	UPRAVA PŮVRRCHU
5.01	VSTUP	16.0	VÁPENCEMENTOVÁ OMÍTKA, KERAMICKÝ SOKL v = 6 cm
5.02	CHODBA	14.3	VÁPENCEMENTOVÁ OMÍTKA, KERAMICKÝ SOKL v = 6 cm
5.03	SCHODIŠTĚ	11.7	VÁPENCEMENTOVÁ OMÍTKA, KERAMICKÝ SOKL v = 6 cm
B15.01	VSTUPNÍ HALA	10.8	SÁDROVÁ OMÍTKA, KERAMICKÝ SOKL v = 6 cm
B15.02	OBYVACÍ POKOJ + KK	44.3	SÁDROVÁ OMÍTKA
B15.03	LOŽNICE 1	11.1	SÁDROVÁ OMÍTKA
B15.04	LOŽNICE 2	15.8	SÁDROVÁ OMÍTKA
B15.05	KOUPELNA + WC	5.8	KERAMICKÝ OKLAD v = 210 cm, CEMENTOVÁ OMÍTKA
B15.06	WC	1.7	KERAMICKÝ OKLAD v = 210 cm, CEMENTOVÁ OMÍTKA
B15.07	KOMORA	1.4	KERAMICKÝ OKLAD v = 210 cm, CEMENTOVÁ OMÍTKA
B15.08	BALKÓN 1	8.7	VENKOVNÍ OMÍTKA
B15.09	BALKÓN 2	4.9	VENKOVNÍ OMÍTKA
B25.01	VSTUPNÍ HALA	5.2	SÁDROVÁ OMÍTKA, KERAMICKÝ SOKL v = 6 cm
B25.02	CHODBA	6.8	SÁDROVÁ OMÍTKA, KERAMICKÝ SOKL v = 6 cm
B25.03	OBYVACÍ POKOJ + KK	37.1	SÁDROVÁ OMÍTKA
B25.04	LOŽNICE 1	11.4	SÁDROVÁ OMÍTKA
B25.05	LOŽNICE 2	17.5	SÁDROVÁ OMÍTKA
B25.06	KOUPELNA + WC	5.8	KERAMICKÝ OKLAD v = 210 cm, CEMENTOVÁ OMÍTKA
B25.07	KOMORA	1.9	KERAMICKÝ OKLAD v = 210 cm, CEMENTOVÁ OMÍTKA
B25.08	WC	2.1	KERAMICKÝ OKLAD v = 210 cm, CEMENTOVÁ OMÍTKA
B25.09	BALKÓN	8.7	VENKOVNÍ OMÍTKA
B35.01	VSTUPNÍ HALA	6.3	SÁDROVÁ OMÍTKA, KERAMICKÝ SOKL v = 6 cm
B35.02	OBYVACÍ POKOJ + KK	33.1	SÁDROVÁ OMÍTKA
B35.03	LOŽNICE	13.1	SÁDROVÁ OMÍTKA
B35.04	KOUPELNA + WC	5.6	KERAMICKÝ OKLAD v = 210 cm, CEMENTOVÁ OMÍTKA
B35.05	KOMORA	1.3	KERAMICKÝ OKLAD v = 210 cm, CEMENTOVÁ OMÍTKA
B35.06	BALKÓN	6.6	VENKOVNÍ OMÍTKA
B45.01	VSTUPNÍ HALA	9.1	SÁDROVÁ OMÍTKA, KERAMICKÝ SOKL v = 6 cm
B45.02	CHODBA	5.3	SÁDROVÁ OMÍTKA, KERAMICKÝ SOKL v = 6 cm
B45.03	OBYVACÍ POKOJ + KK	39.5	SÁDROVÁ OMÍTKA
B45.04	LOŽNICE 1	11.8	SÁDROVÁ OMÍTKA
B45.05	LOŽNICE 2	12.3	SÁDROVÁ OMÍTKA
B45.06	LOŽNICE 3	17.2	SÁDROVÁ OMÍTKA
B45.07	KOUPELNA + WC 1	5.1	KERAMICKÝ OKLAD v = 210 cm, CEMENTOVÁ OMÍTKA
B45.08	KOUPELNA + WC 2	5.2	KERAMICKÝ OKLAD v = 210 cm, CEMENTOVÁ OMÍTKA
B45.09	KOMORA	2.6	KERAMICKÝ OKLAD v = 210 cm, CEMENTOVÁ OMÍTKA
B45.10	BALKÓN	26.3	VENKOVNÍ OMÍTKA

LEGENDA MATERIÁLŮ	
	C30/37 XC3, XD1, XF1, XA2 - Cj 0.4 - Dmax 16mm
	HELUZ AKU 30x33,3 MK P15
	HELUZ TL 50,75,100,125,150 mm
	ISOVER TF PROFI 20
	HELUZ AKU 11,5
	YTONG TL

± 0.000 = 187,800 BpV

Zpracoval: Marek Karasitsky	Vydavatel: Ing. Bc. Janovský Vítězslav, Ph.D.	Školitel: 2016/2017	Fakulta stavební CVUT
Předmět: BAKALÁŘSKÁ PRÁCE	Datum: 05/2016	Měřítko: 1:50	Číslo výkresu: 6
Název výkresu: BYTOVÝ DŮM - LIBEŘSKÉ DOKY	Název výkresu: PODROBY 5.NP		



LEGENDA MÍSTNOSTI 6.NP				
ČÍSLO MÍSTNOSTI	NAZEV MÍSTNOSTI	PLOCHA [m²]	ÚPRAVA POVRCHU	
			STĚNY	PODLAHA
6.01	CHODBA	17,5	VÁPNOCEMENTOVÁ OMÍTKA, KERAMICKÝ SOKL v = 6 cm	KERAMICKÁ DLÁŽBA
B1/6.01	VSTUPNÍ HALA	6,6	VÁPNOCEMENTOVÁ OMÍTKA, KERAMICKÝ SOKL v = 6 cm	KERAMICKÁ DLÁŽBA
B1/6.02	CHODBA	6,0	SÁDROVÁ OMÍTKA, KERAMICKÝ SOKL v = 6 cm	KERAMICKÁ DLÁŽBA
B1/6.03	OBÝVACÍ POKOJ + KK	47,4	SÁDROVÁ OMÍTKA	PARKETOVÉ VLYSY
B1/6.04	LOŽNICE 1	12,5	SÁDROVÁ OMÍTKA	KOBEREC
B1/6.05	LOŽNICE 2	11,2	SÁDROVÁ OMÍTKA	KOBEREC
B1/6.06	LOŽNICE 3	14,8	SÁDROVÁ OMÍTKA	KOBEREC
B1/6.07	KOUPELNA + WC 1	3,9	KERAMICKÝ OBKLAD v = 210 cm, CEMENTOVÁ OMÍTKA	KERAMICKÁ DLÁŽBA
B1/6.08	KOUPELNA + WC 2	4,6	KERAMICKÝ OBKLAD v = 210 cm, CEMENTOVÁ OMÍTKA	KERAMICKÁ DLÁŽBA
B1/6.09	WC	1,5	KERAMICKÝ OBKLAD v = 210 cm, CEMENTOVÁ OMÍTKA	KERAMICKÁ DLÁŽBA
B1/6.10	KOMORA	1,4	KERAMICKÝ OBKLAD v = 210 cm, CEMENTOVÁ OMÍTKA	KERAMICKÁ DLÁŽBA
B1/6.11	TERASA 1	30,7	VENKOVNÍ OMÍTKA	KERAMICKÁ DLÁŽBA
B1/6.12	TERASA 2	4,0	VENKOVNÍ OMÍTKA	KERAMICKÁ DLÁŽBA
B1/6.13	TERASA 3	1,7	VENKOVNÍ OMÍTKA	KERAMICKÁ DLÁŽBA
B2/6.01	VSTUPNÍ HALA	12,0	SÁDROVÁ OMÍTKA, KERAMICKÝ SOKL v = 6 cm	KERAMICKÁ DLÁŽBA
B2/6.02	CHODBA	9,1	SÁDROVÁ OMÍTKA, KERAMICKÝ SOKL v = 6 cm	KERAMICKÁ DLÁŽBA
B2/6.03	OBÝVACÍ POKOJ + KK	58,6	SÁDROVÁ OMÍTKA	PARKETOVÉ VLYSY
B2/6.04	LOŽNICE 1	18,5	SÁDROVÁ OMÍTKA	KOBEREC
B2/6.05	LOŽNICE 2	18,2	SÁDROVÁ OMÍTKA	KOBEREC
B2/6.06	LOŽNICE 3	13,0	SÁDROVÁ OMÍTKA	KOBEREC
B2/6.07	LOŽNICE 4	18,2	SÁDROVÁ OMÍTKA	KOBEREC
B2/6.08	SÁRNA	5,4	SÁDROVÁ OMÍTKA	PARKETOVÉ VLYSY
B2/6.09	KOUPELNA + WC 1	5,7	KERAMICKÝ OBKLAD v = 210 cm, CEMENTOVÁ OMÍTKA	KERAMICKÁ DLÁŽBA
B2/6.10	KOUPELNA + WC 2	6,2	KERAMICKÝ OBKLAD v = 210 cm, CEMENTOVÁ OMÍTKA	KERAMICKÁ DLÁŽBA
B2/6.11	KOMORA	4,0	KERAMICKÝ OBKLAD v = 210 cm, CEMENTOVÁ OMÍTKA	KERAMICKÁ DLÁŽBA
B2/6.12	WC	2,1	KERAMICKÝ OBKLAD v = 210 cm, CEMENTOVÁ OMÍTKA	KERAMICKÁ DLÁŽBA
B2/6.13	KOUPELNA	3,9	KERAMICKÝ OBKLAD v = 210 cm, CEMENTOVÁ OMÍTKA	KERAMICKÁ DLÁŽBA
B2/6.14	TERASA 1	22,8	VENKOVNÍ OMÍTKA	KERAMICKÁ DLÁŽBA
B2/6.15	TERASA 2	1,7	VENKOVNÍ OMÍTKA	KERAMICKÁ DLÁŽBA
B2/6.16	TERASA 3	10,8	VENKOVNÍ OMÍTKA	KERAMICKÁ DLÁŽBA
B2/6.17	TERASA 4	1,7	VENKOVNÍ OMÍTKA	KERAMICKÁ DLÁŽBA
B2/6.18	TERASA 5	1,6	VENKOVNÍ OMÍTKA	KERAMICKÁ DLÁŽBA
B2/6.19	TERASA 6	0,6	VENKOVNÍ OMÍTKA	KERAMICKÁ DLÁŽBA

LEGENDA MATERIÁLŮ	
	HELIUM PLUS 25
	C30/37 XC3, XD1, XF1, XA2 - Cl 0.4 - Dmax 16mm
	HELIUM AKU 30/33 MK P15
	ISOVER TF PROFÍ 15
	ISOVER TF PROFÍ 20
	KAMENIVO 8/16
	HELIUM AKU 11.5
	VTONG TL 50.75.100.125.150 mm

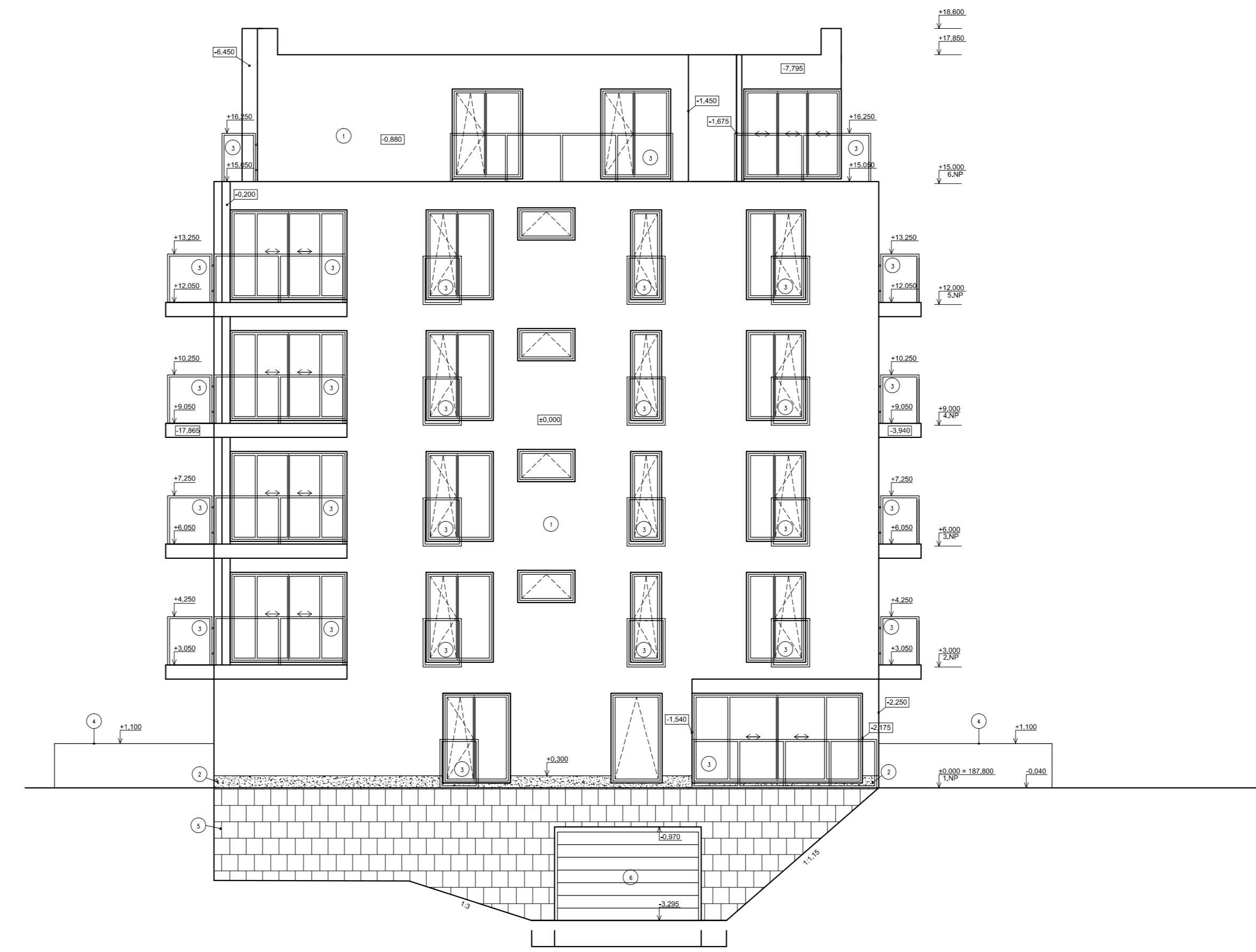
± 0.000 = 187.800 BpV

Zpracoval: Marek Karasinski	Vedoucí bakalářské práce: Ing. Bc. Jaroslav Vychtil, Ph.D.	Školní rok: 2016/2017	Fakulta stavební CVUT
Předmět: BAKALÁŘSKÁ PRÁCE	Datum: 6/10/2017	Měřítko: 1:50	Číslo výkresu: 7
Název úlohy: BYTOVÝ DŮM - LIBEŇSKÉ DOKY	Název výkresu: PODDORYS 6.NP		

Pohled západní



Pohled jižní



Pohled východní



Pohled severní

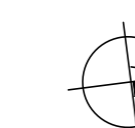


LEGENDA MATERIÁLŮ

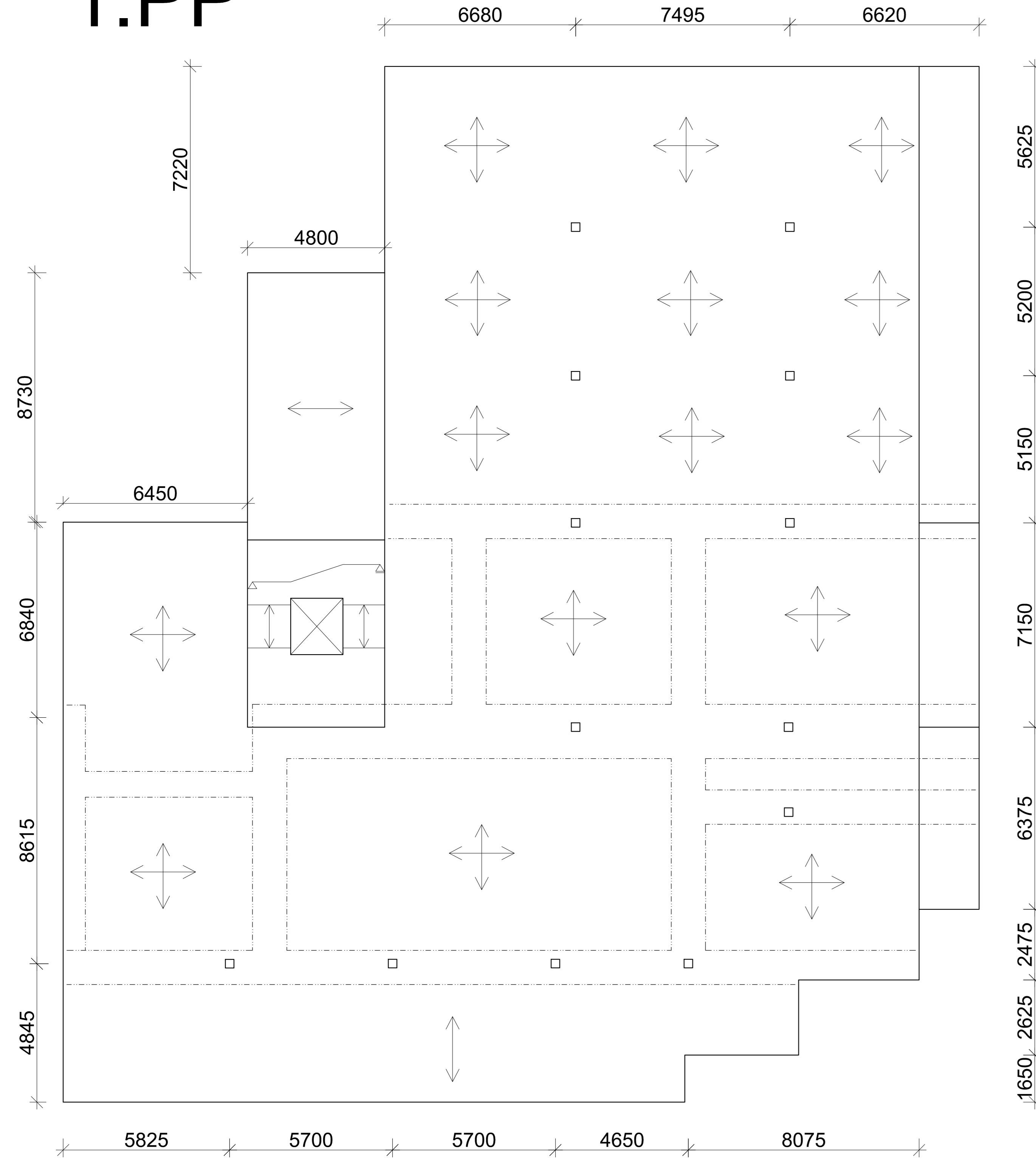
- 1 Organická vrchní omítka
- 2 Mosaiková omítka
- 3 Zabradlí - bezpečnostní sklo
- 4 Gabionová mříž s popínavou zelení
- 5 Kamený obklad
- 6 Sekční vrata

± 0,000 = 187,800 BpV

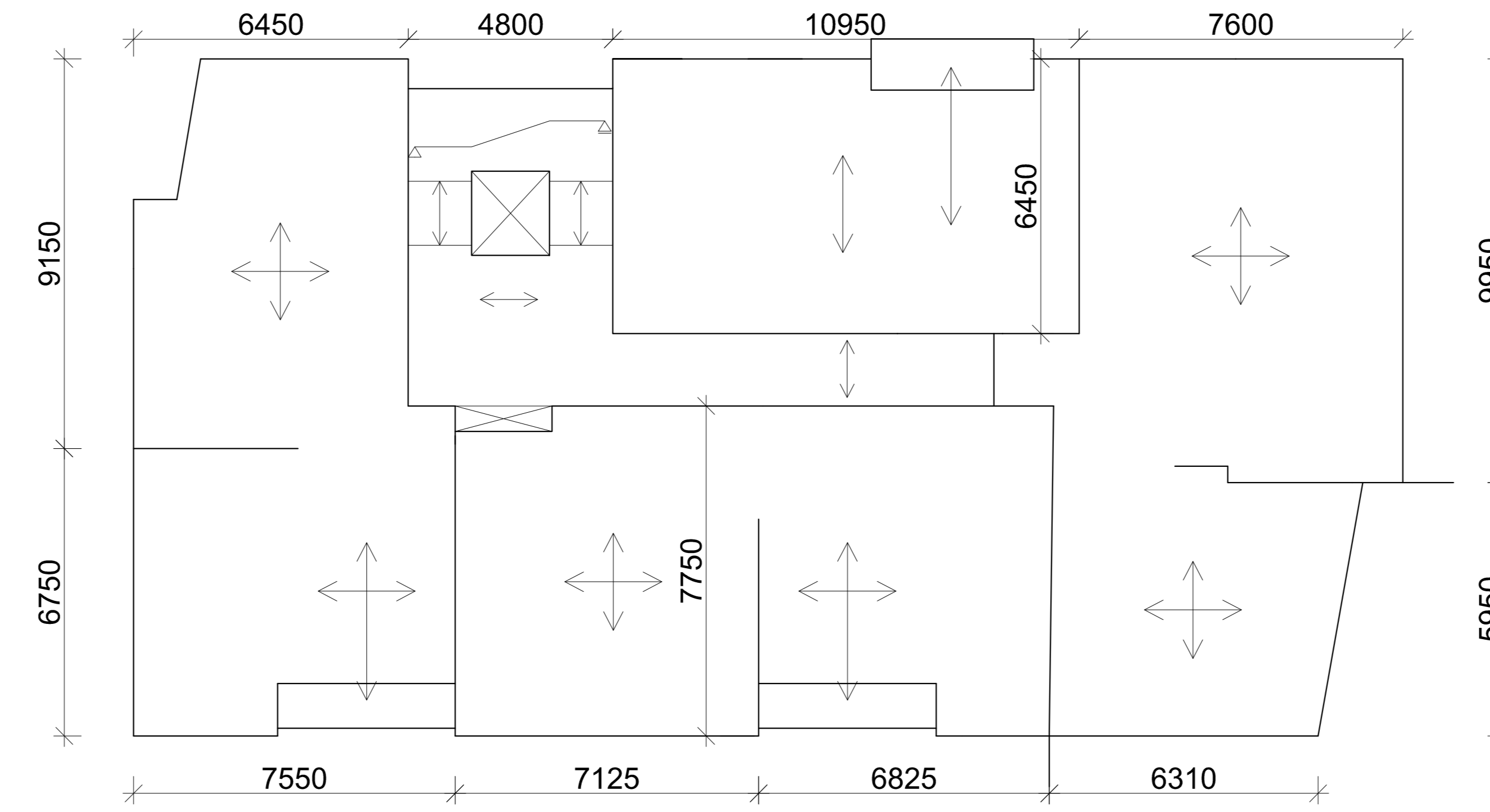
Zpracoval: Marek Karasitski	Vedoucí bakalářské práce: Ing. Bc. Jaroslav Vychytal, Ph.D.	Školní rok: 2016/2017	Fakulta stavební ČVUT
Předmět: BAKALÁŘSKÁ PRÁCE			Datum: 01/2017
Název díla: BYTOVÝ DŮM - LIBEŘSKÉ DOKY			Měřítko: 1:100
Název výkresu: POHLEDY			Číslo výkresu: 10



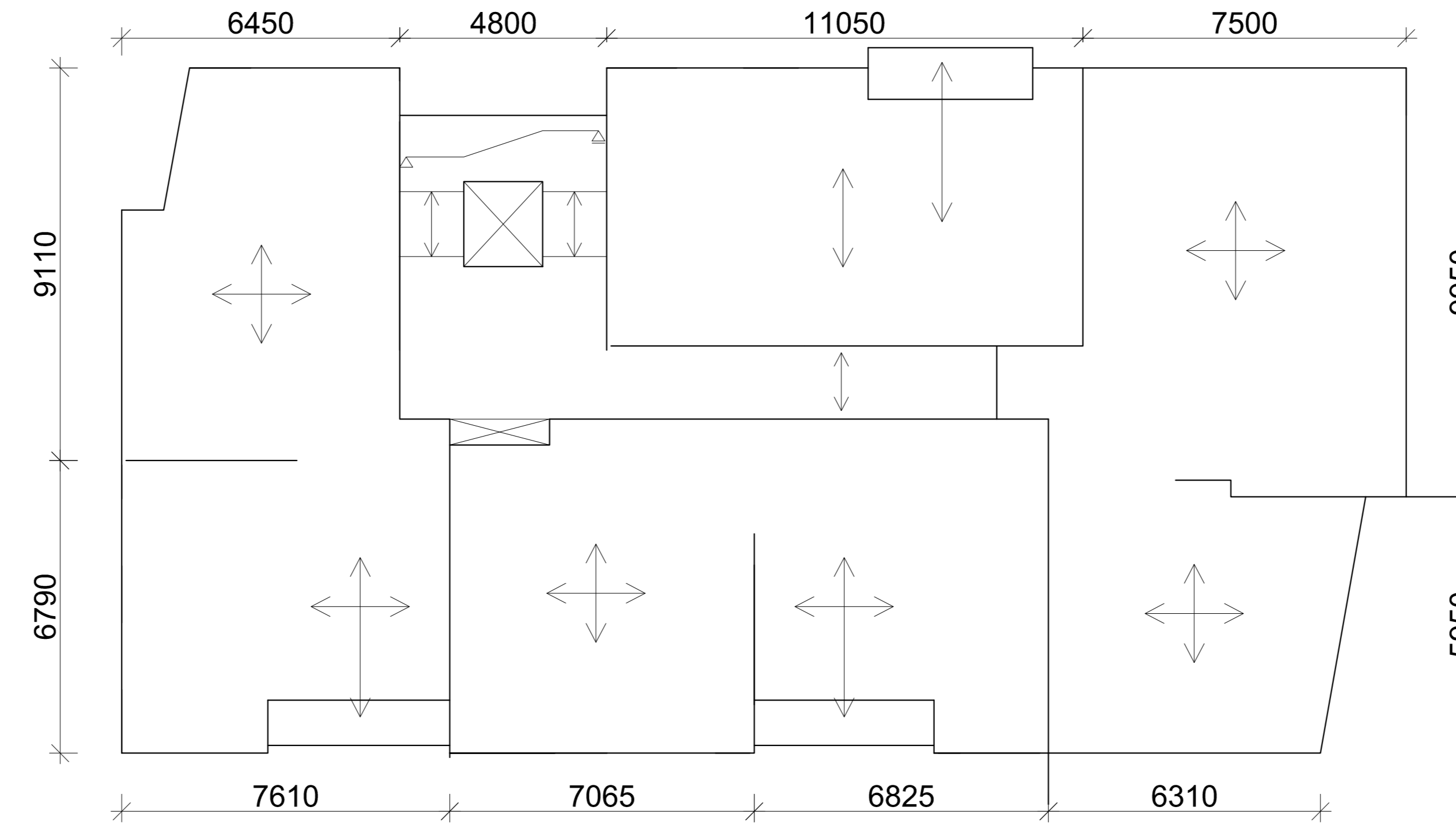
1.PP



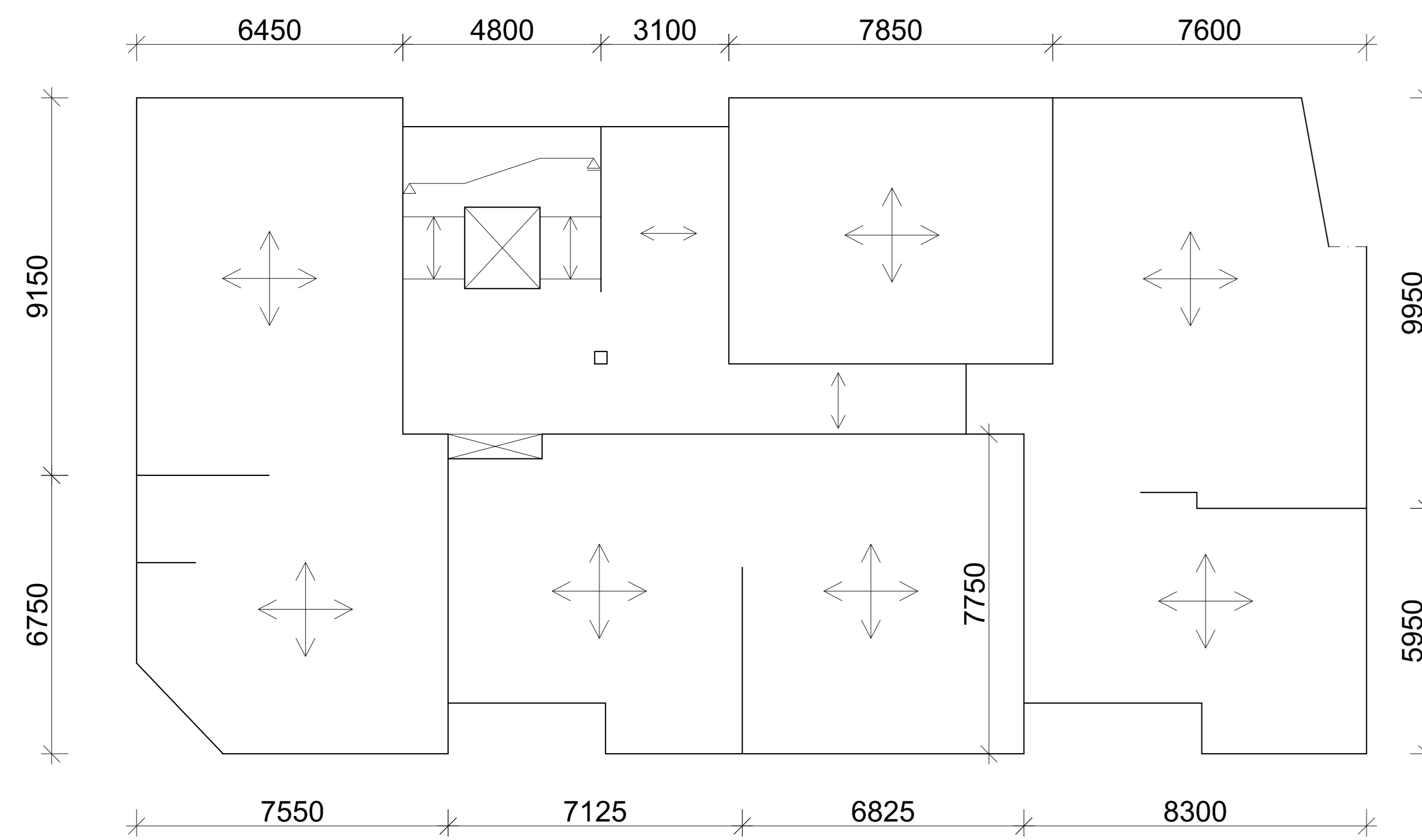
2.-3.NP



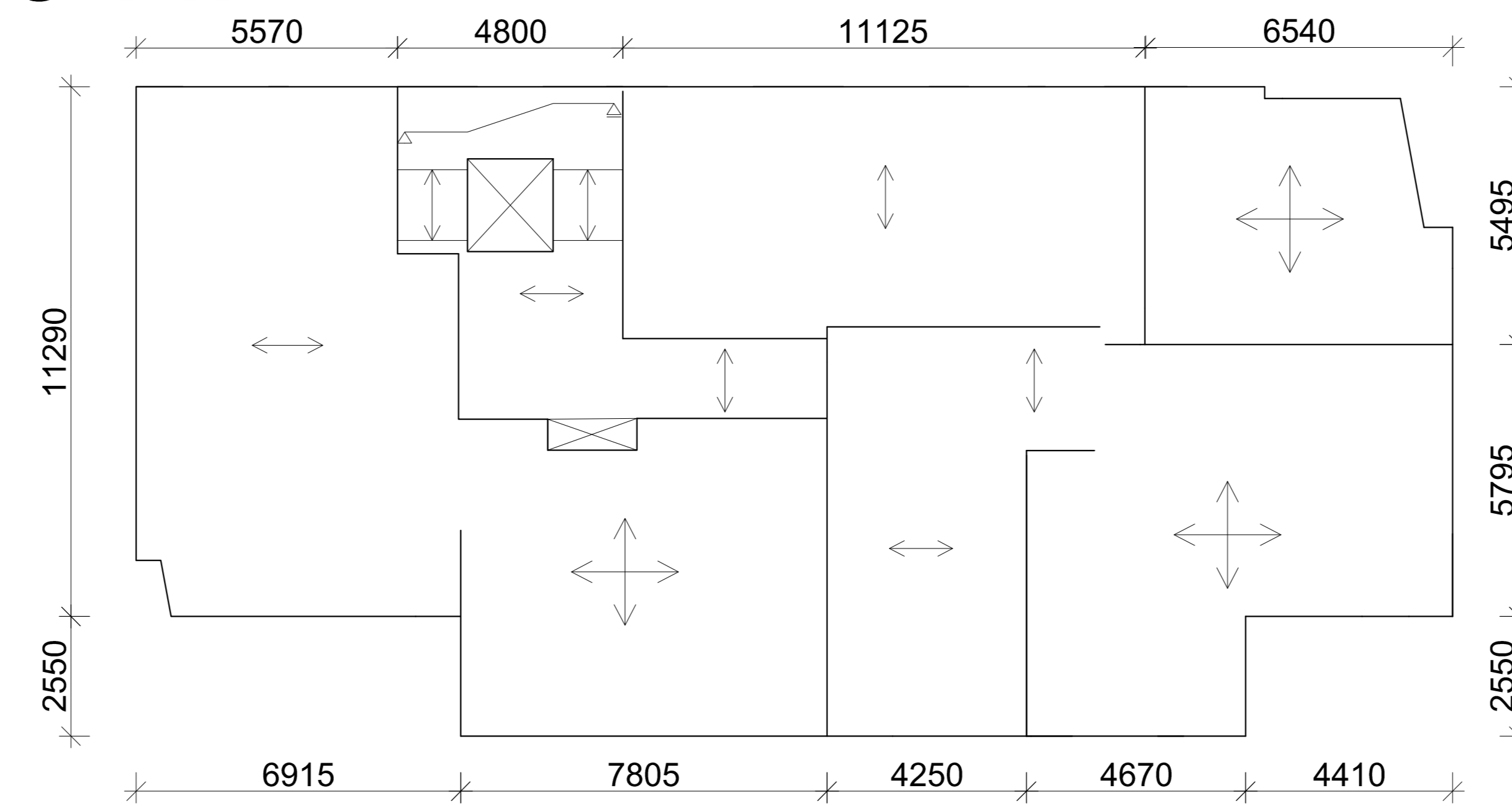
4.-5.NP



1.NP

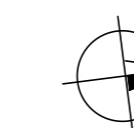


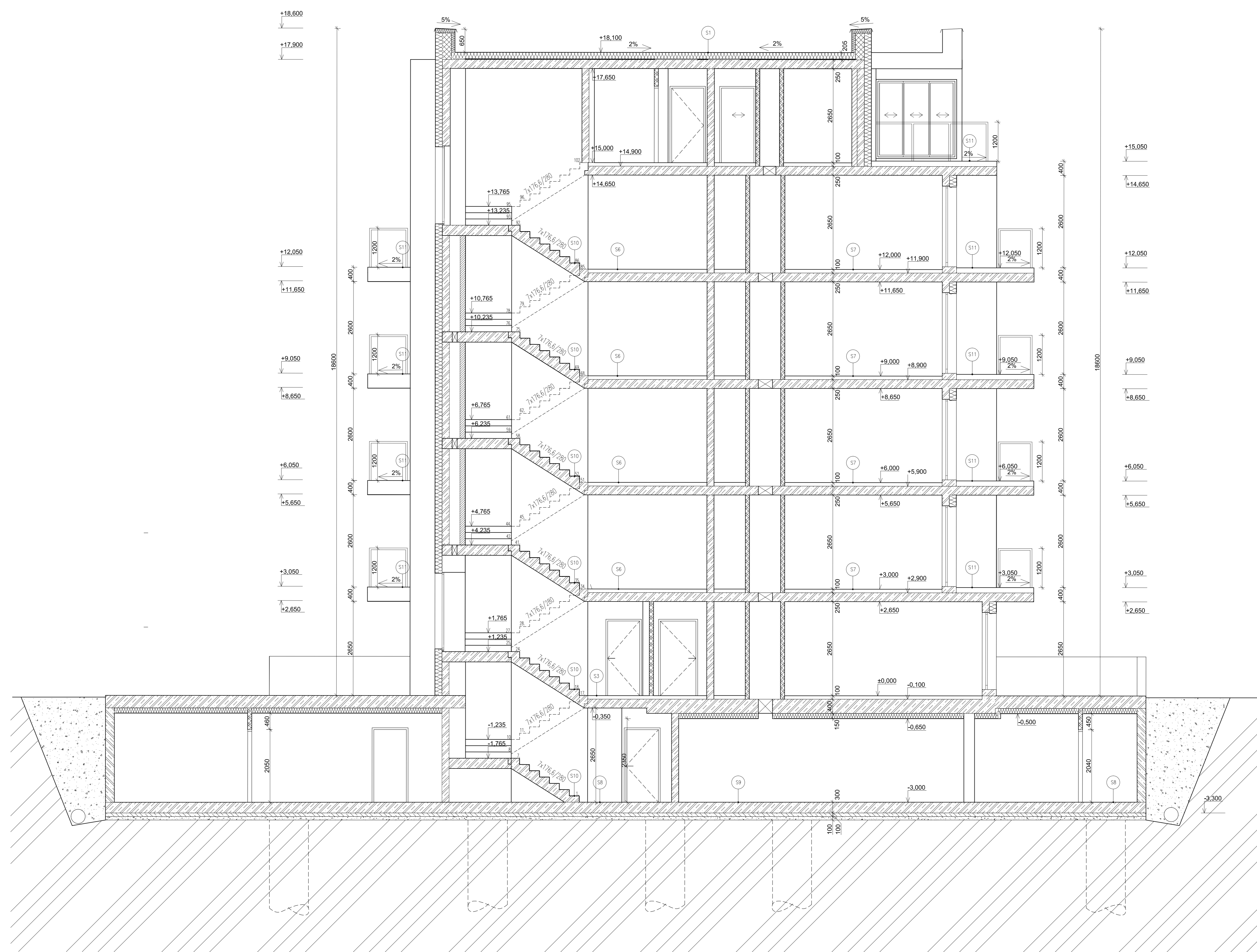
6.NP



± 0,000 = 187,800 BpV

Zpracovatel: Marek Karasířský	Vedoucí bakalářské práce: Ing. Bc. Janošek Vítězslav, Ph.D.	Školní rok: 2016/2017	Fakulta stavební ČVUT
Předmět: BAKALÁŘSKÁ PRÁCE			Datum: 01/2017
Název úlohy: BYTOVÝ DŮM - LIBEŇSKÉ DOKY			Měřítko: 1:500
Název výkresu: STATICKÁ SCHEMATA			Číslo výkresu: 9





LEGENDA MATERIÁLŮ

	C30/37 XC3, XD1, XF1, XA2 - CI Ø 4 - Dmax 16mm		HELUZ AKU 11.5
	HELUZ AKU 30/33.3 MK P15		YTONG TL 50,75,100,125,150 mm
	ISOVER TF PROFIL 20		KAMENIVO 8/16
	PŮVODNÍ ROSTLY TEREN		OBSYP
	ŽB PREFABRIKOVANÉ SCHODIŠTĚ		HELUZ AKU 11.5
			BACHL XPS 300

± 0.000 = 187.800 BpV

Zpracoval: Marek Karasitski	Vedoucí bakalářská práce: Ing. Bc. Jaroslav Vychytil, Ph.D.	Školní rok: 2016/2017	Fakulta stavební CVUT
Předmět: BAKALÁŘSKÁ PRÁCE			Datum: 01/2017
Název úlohy: BYTOVÝ DŮM - LIBEŘSKÉ DOKY			Měřítko: 1:50
Název výřezu: SVISLÝ REZ A-A'			Číslo výřezu: 8