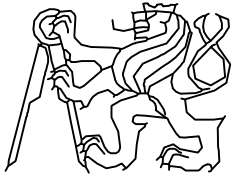


OBOR	KATEDRA	JMÉNO STUDENTA	
K	K 136	Bc.DANIEL MAŠATA	
ROČNÍK	VEDOUcí DP		
1.	Ing.JAROMÍRA JEŽKOVÁ		
PŘEDMĚT : DIPLOMOVÁ PRÁCE			
NÁZEV DP :		FORMÁT	A4
MIMOÚROVNĚOVÁ KŘIŽOVATKA ÚJEZD NAD LESY		MĚŘÍTKO	–
		DATUM	01/2017
NÁZEV PŘÍLOHY :		Č. PŘÍLOHY	B
FOTODOKUMENTACE			



Obr. 1 – Začátek úseku silnice III/33313



Obr. 2 – Pohled na začátek úseku sil. III/33313 ve směru staničení



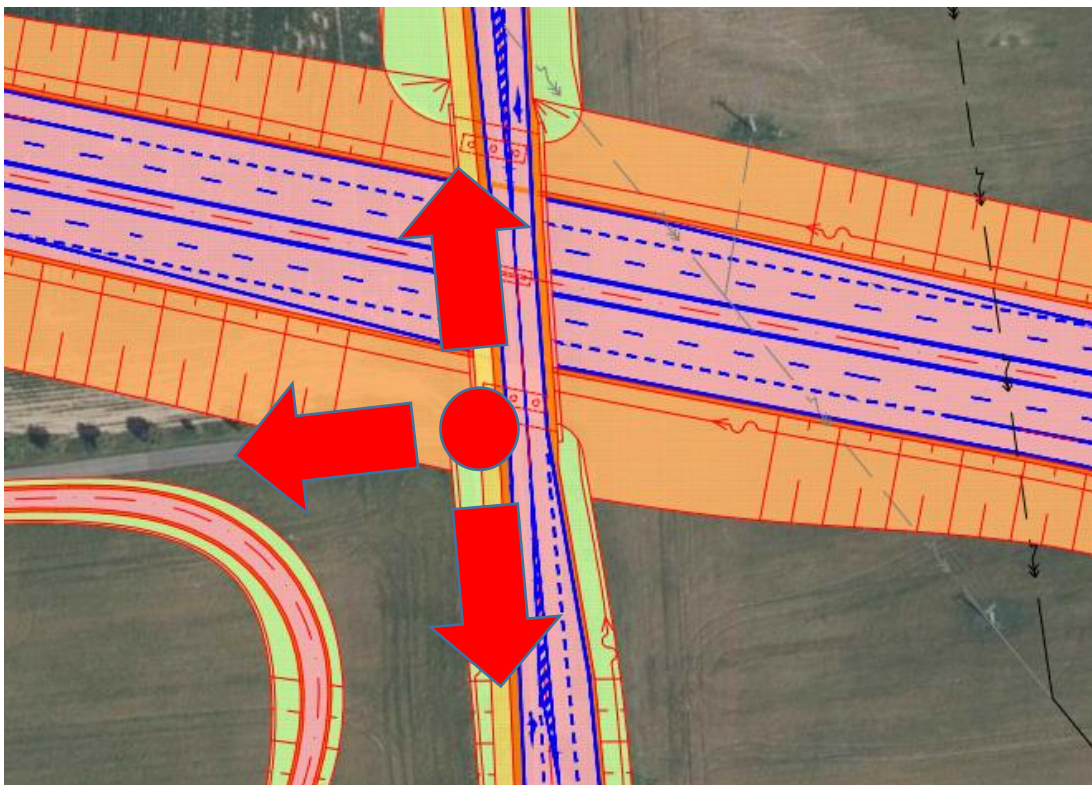
Obr. 3 – Společný pás pro chodce a cyklisty



Obr. 4 - Pohled na stezku ve směru staničení silnice III/33313



Obr. 5 - Pohled na stezku proti směru staničení silnice III/33313



Obr. 6 - Místo poblíž křížení silnic I/12 a III/33313



Obr. 7 – Pohled na připojení polní cesty ve směru staničení silnice III/33313



Obr. 8 – Pohled z polní cesty směrem ke hřbitovu



Obr. 9 – Pohled napojení polní cesty proti směru staničení silnice III/33313



Obr. 10 – Místo konce připojovacího pruhu severní stykové křižovatky



Obr. 11 – Pohled na vedení VN proti směru staničení silnice III/33313



Obr. 12 – Místo připojovacího pruhu severní stykové křižovatky



Obr. 13 – Pohled na směrové vedení silnice III/33313 proti směru staničení



Obr. 14 – Místo vyřazovacího úseku severní stykové křižovatky



Obr. 15 – Pohled na úsek silnice III/33313 proti směru staničení



Obr. 16 – Začátek městské části Praha 21

Seznam obrázků

- Obr. 1 – Začátek úseku silnice III/33313
- Obr. 2 – Pohled na začátek úseku sil. III/33313 ve směru staničení
- Obr. 3 – Společný pás pro chodce a cyklisty
- Obr. 5 - Pohled na stezku proti směru staničení silnice III/33313
- Obr. 6 - Místo poblíž křížení silnic I/12 a III/33313
- Obr. 7 – Pohled na připojení polní cesty ve směru staničení silnice III/33313
- Obr. 8 – Pohled z polní cesty směrem ke hřbitovu
- Obr. 9 – Pohled napojení polní cesty proti směru staničení silnice III/33313
- Obr. 10 – Místo konce připojovacího pruhu severní stykové křižovatky
- Obr. 11 – Pohled na vedení VN proti směru staničení silnice III/33313
- Obr. 12 – Místo připojovacího pruhu severní stykové křižovatky
- Obr. 13 – Pohled na směrové vedení silnice III/33313 proti směru staničení
- Obr. 14 – Místo vyřazovacího úseku severní stykové křižovatky
- Obr. 15 – Pohled na úsek silnice III/33313 proti směru staničení
- Obr. 16 – Začátek městské části Praha 21