

ELASTEK 40 SPECIAL DEKOR



HYDROIZOLAČNÍ PÁS Z SBS MODIFIKOVANÉHO ASFALTU S NOSNOU VLOŽKOU Z POLYESTEROVÉ ROHOŽE PODÉLNĚ VYZTUŽENÉ SKLENĚNÝMI VLÁKNY A S BŘIDLIČNÝM OCHRANNÝM POSYPEM

ELASTEK 40 SPECIAL DEKOR je vyroben z SBS modifikovaného asfaltu. Nosná vložka je polyesterová rohož v podélném směru vyztužená skleněnými vlákny. Podélné vyztužení výrazně zlepšuje rozměrovou stabilitu pásu. Na horním povrchu je pás opatřen břidličným ochranným posypem. Na spodním povrchu je opatřen separační PE fólií.

ELASTEK 40 SPECIAL DEKOR je určený do hydroizolací střeš ze dvou asfaltových pásů jako vrchní pás. Používá se pro hydroizolace nových i opravovaných střeš.

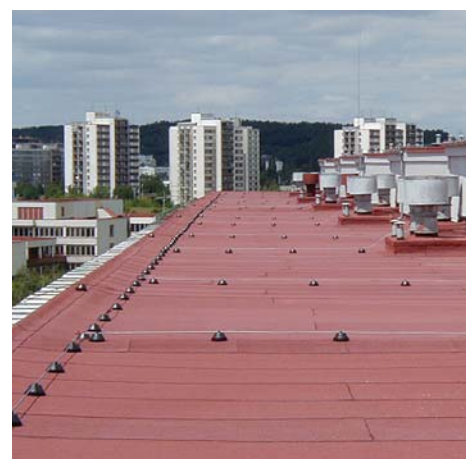
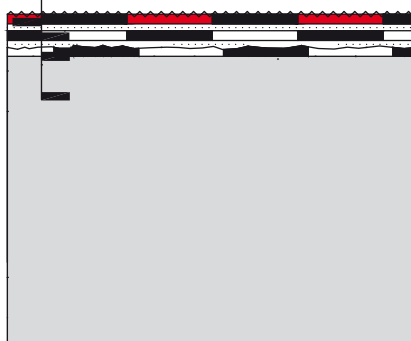
ELASTEK 40 SPECIAL DEKOR se celoplošně natavuje na podkladní SBS modifikovaný nebo oxidovaný asfaltový pás.

Technologie provádění hydroizolace z pásu **ELASTEK 40 SPECIAL DEKOR** je podrobně popsána v příručce STAVEBNINY DEK ASFALTOVÉ PÁSY Montážní návod.

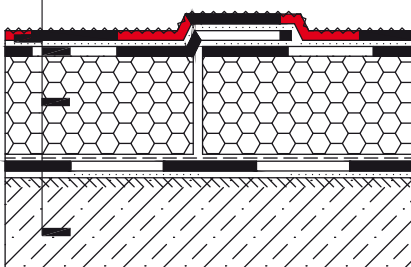
Zásady navrhování hydroizolace jsou popsány v příručce PLOCHÉ STŘECHY – Skladby a detaily.

Individuální návrh hydroizolační vrstvy lze konzultovat s technikem Atelieru DEK na pobočkách Stavebnin DEK.

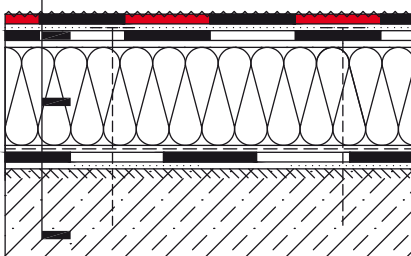
01 **ELASTEK 40 SPECIAL DEKOR** natavený celoplošně k podkladu
GLASTEK 40 SPECIAL MINERAL natavený bodově k podkladu
původní hydroizolace
dostatečněš soudržná a spádovaná skladba původní konstrukce



02 **ELASTEK 40 SPECIAL DEKOR** natavený celoplošně k podkladu
kompleťizovaný dílec EPS 100 TOP přikotvený nebo nalepený
k podkladu
DEKGLASS G 200 S 40 natavený bodově k podkladu
beton ve spádu (min. 1,75%) opatřený asfaltovým nátěrem



03 **ELASTEK 40 SPECIAL DEKOR** natavený celoplošně k podkladu
GLASTEK 40 SPECIAL MINERAL kotvený k podkladu
PIR desky přikotvené nebo nalepené k podkladu
parotěšná zábrana – asfaltový pás
beton ve spádu (min. 1,75%) opatřený asfaltovým nátěrem



ELASTEK 40 SPECIAL DEKOR

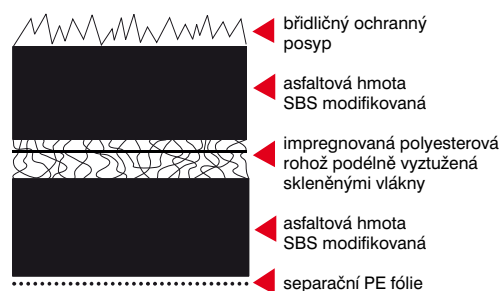
Technické parametry pásu dle harmonizované výrobní normy ČSN EN 13707 a české technické normy ČSN 73 0605-1 Požadavky na použití asfaltových pásů

Vlastnost	Zkušební metoda	Požadavek ČSN 73 0605-1	Deklarovaná hodnota
délka	EN 1848-1	-	7,5 m
šířka	EN 1848-1	-	1,0 m
tloušťka	EN 1849-1	≥ 4,2 mm (± 5% max. 0,2 mm)	4,5 (± 0,1) mm
zjevné vady	EN 1850-1	bez zjevných vad	bez zjevných vad
příměst	EN 1848-1	vyhovuje	vyhovuje
rozměrová stálost	EN 1107-1	≤ 0,3 %	0,3 %
přilnavost posypu	EN 12039	MDV (max. 30) %	25 (-25, +0) %
reakce na oheň	EN 13501-1	-	třída E
vodotěsnost	EN 1928	≥ 100 kPa	vyhovuje
tahové vlastnosti – největší tahová síla	EN 12311-1	≥ 500 N/50 mm	podélně 900 (± 250) N/50 mm příčně 800 (± 250) N/50 mm
tahové vlastnosti – tažnost	EN 12311-1	≥ 30 %	podélně 50 (± 10) % příčně 50 (± 10) %
odolnost proti nárazu (metoda A)	EN 12691	-	900 mm
odolnost proti statickému zatížení	EN 12730	-	10 kg
odolnost proti protrhávání (dířka hřebíku)	EN 12310-1	-	podélně 300 (± 100) N příčně 400 (± 100) N
odolnost proti stékání při zvýšené teplotě	EN 1110	≥ 90 °C	100 °C
ohebnost za nízkých teplot	EN 1109	≤ -15 °C	-25 °C
trvanlivost – odolnost proti stékání při zvýšené teplotě po umělém stárnutí	EN 1296, EN 1110	-	95 (-0, +5) °C
trvanlivost – ohebnost za nízkých teplot po umělém stárnutí	EN 1296, EN 1109	-	-15 (-10, +0) °C
nebezpečné látky	REACH (1907/2006)	-	neobsahuje
množství asfaltové hmoty	ČSN 73 0605-1	≥ 2500 g/m ²	2800 g/m ²

Harmonizovaná technická specifikace: EN 13707:2004+A2:2009

Hydroizolační pás ELASTEK 40 SPECIAL DEKOR je určen pro hydroizolační vrstvy střeš podle ČSN EN 13707. Měření faktoru difúzního odporu μ není pro takový pás požadováno. Při výpočtovém posouzení vlhkostního režimu skladeb střeš doporučujeme použít hodnoty z ČSN 73 0540-3 nebo hodnotu 30 000.

Schéma složení pásu



Povrchová úprava

ELASTEK 40 SPECIAL DEKOR se vyrábí s ochranným brídlíčným posypem, který chrání asfaltovou hmotu proti účinkům UV záření a snižuje povrchovou teplotu.

Skladování

Role pásu se musí skladovat ve svislé poloze a musí být chráněny před dlouhodobým působením povětrnosti a UV záření.

Záruka

Výrobce poskytuje prodlouženou záruku na vodotěsnost, za předpokladu, že výrobek byl správně zabudován do konstrukce (viz příručka STAVEBNINY DEK ASFALTOVÉ PÁSY Montážní návod).



Asfaltový pás **ELASTEK 40 SPECIAL DEKOR** vyhovuje požadavkům předepsaným Svazem výrobců asfaltových pásů v ČR na označení registrovanou značkou GARANCE KVALITY.

ELASTEK 40 SPECIAL DEKOR je certifikován dle ČSN EN 13707 a je označován značkou shody CE.



Stavebniny DEK. provádí pravidelné kontroly jakosti výrobku dle příslušných norem.

Informace a technická podpora

Veškeré informace včetně kompletního technického poradenství poskytnou vyškolení pracovníci Atelieru DEK na pobočkách Stavebnin DEK

KONTAKTY

DEK STAVEBNINY

ATELIER DEK

AKTUÁLNÍ INFORMACE NALEZNETE NA WWW.DEK.CZ

pobočky a technická podpora

BENEŠOV 317 700 586
BEROŮN 311 621 251
BLANSKO 510 003 011
BRNO 545 231 166
BŘECLAV 510 003 000
ČESKÁ LÍPA 487 823 917
Č. BUDĚJOVICE Litvínovice 387 313 576
Č. BUDĚJOVICE Hrdějovice 387 225 033
DĚČÍN 412 512 105
FRÝDEK-MÍSTEK 555 122 009
HAVÍŘOV 596 811 340
HODONÍN 518 322 508
HRADEC KRÁLOVÉ 495 546 656
CHEB 351 132 015

CHOMUTOV 474 668 554
CHRUDIM 461 011 003
JIČÍN 491 011 013
JIHLAVA 561 010 060
JINDŘICHŮV HRADEC 384 320 619
KARLOVY VARY 353 579 068
KÁRVINÁ 555 122 001
KLADNO 312 661 095
KOLÍN 321 623 249
LIBEREC 485 134 143
LOVOSICE 411 142 001
MĚLNÍK 311 328 003
MOST 476 700 635
NOVÝ JIČÍN 556 720 322
OLOMOUČ 585 311 354
OPAVA 553 623 833

OSTRAVA 596 618 904
PARDUBICE 466 301 957
PELHŘIMOV 565 382 173
PÍSEK 391 002 001
PLZEŇ 377 329 119
PRAHA Hostivař 272 705 825
PRAHA Vestec 227 620 302
PRAHA Zličín 257 950 751
PRACHATICE 388 328 133
PROSTĚJOV 582 331 076
PŘEROV 581 701 734
PŘÍBRAM 318 599 296
SOKOLOV 352 661 175
STARÉ MĚSTO U UH 572 501 832
STRAKONICE 383 322 029
SVITAVY Olomoucká 461 540 866

SVITAVY Olbrachtova 461 530 900
ŠUMPERK 583 283 329
TÁBOR 381 279 232
TEPLICE 411 142 100
TRUTNOV 499 329 468
TŘEBÍČ 561 011 000
TŘINEC 558 340 885
ÚSTÍ NAD LABEM 475 216 739
ÚSTÍ NAD ORLICÍ 461 011 007
VALAŠSKÉ MEZIŘÍČÍ 571 610 685
ZLÍN Louky 571 122 010
ZLÍN Příluky 577 219 613
ZNOJMO 515 223 059

technická podpora

ATELIER DEK
 Tiskařská 10/257
 108 00 Praha 10
 tel.: 234 054 284
 fax: 234 054 291
www.atelier-dek.cz