

LEGENDA:

- HRANICE OBJEKTU
- HRANY 1.NP
- HRANICE POZEMKU
- HRANICE ZÁBORU
- HRANY 1.PP
- HRANY BALK. KCE

STÁVAJÍCÍ INŽENÝRSKÉ SÍTĚ

- ELEKTRO VEŘEJNÉ OSVĚTLENÍ
- TEPLŮVOD
- PLYNOVOD STL
- PLYNOVOD NTL
- VODOVOD (PITNÁ)
- ELEKTRO KABELY VN
- ELEKTRO KABELY NN
- JEDNOTNÁ KANALIZACE

STAVENIŠTNÍ INŽENÝRSKÉ SÍTĚ

- VÝTLAČNÉ POTRUBÍ
- STAVENIŠTNÍ ROZVOD ELEKTRO
- STAVENIŠTNÍ VODOVOD

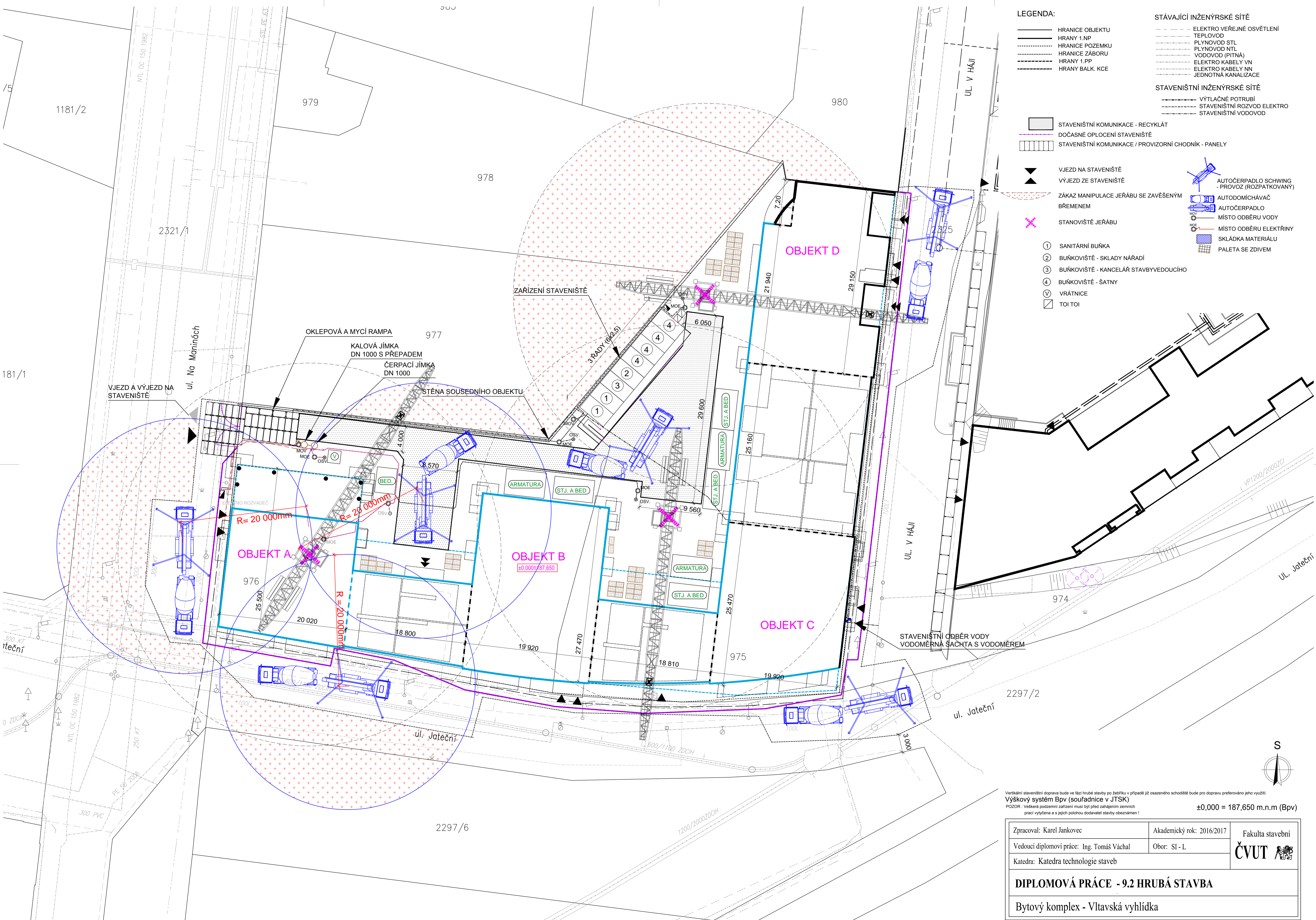
STAVENIŠTNÍ KOMUNIKACE - RECYKLÁT
 DOČASNÉ OPLOČENÍ STAVENIŠTĚ
 STAVENIŠTNÍ KOMUNIKACE / PROVIZORNÍ CHODNÍK - PANELY

VJEZD NA STAVENIŠTĚ
 VÝJEZD ZE STAVENIŠTĚ

ZÁKAZ MANIPULACE JEŘÁBU SE ZAVĚŠENÝM BŘEMENEM
 STANOVIŠTĚ JEŘÁBU

SANITÁRNÍ BUŇKA
 BUŇKOVIŠTĚ - SKLADY NÁŘADÍ
 BUŇKOVIŠTĚ - KANCELÁŘ STAVBYVEDOUČIHO
 BUŇKOVIŠTĚ - ŠATNY
 VRÁTNICE
 TOI TOI

AUTOČERPADLO SCHWING - PROVOZ (ROZPÁTKOVANÝ)
 AUTODOMÍCHAVAČ
 AUTOČERPADLO
 MÍSTO ODBĚRU VODY
 MÍSTO ODBĚRU ELEKTŘINY
 SKLÁDKA MATERIÁLU
 PALETA SE ZDÍVEM



Vertikální stavební doprava bude ve fázi hrubé stavby po zebřiku v případě již osazeného schodiště bude pro dopravu preferováno jeho využití.
 Výškový systém Bpv (souřadnice v JTSK) ±0,000 = 187,650 m.n.m (Bpv)
 POZOR: Všecká podzemní zařízení musí být před zahájením zemních prací výtýčena a s jejich polohou dodavatel stavby obeznámen!

Zpracoval: Karel Jankovec	Akademický rok: 2016/2017	Fakulta stavební
Vedoucí diplomové práce: Ing. Tomáš Váchal	Obor: SI - L	ČVUT
Katedra: Katedra technologie staveb		
DIPLOMOVÁ PRÁCE - 9.2 HRUBÁ STAVBA		
Bytový komplex - Vltavská vyhlídka		