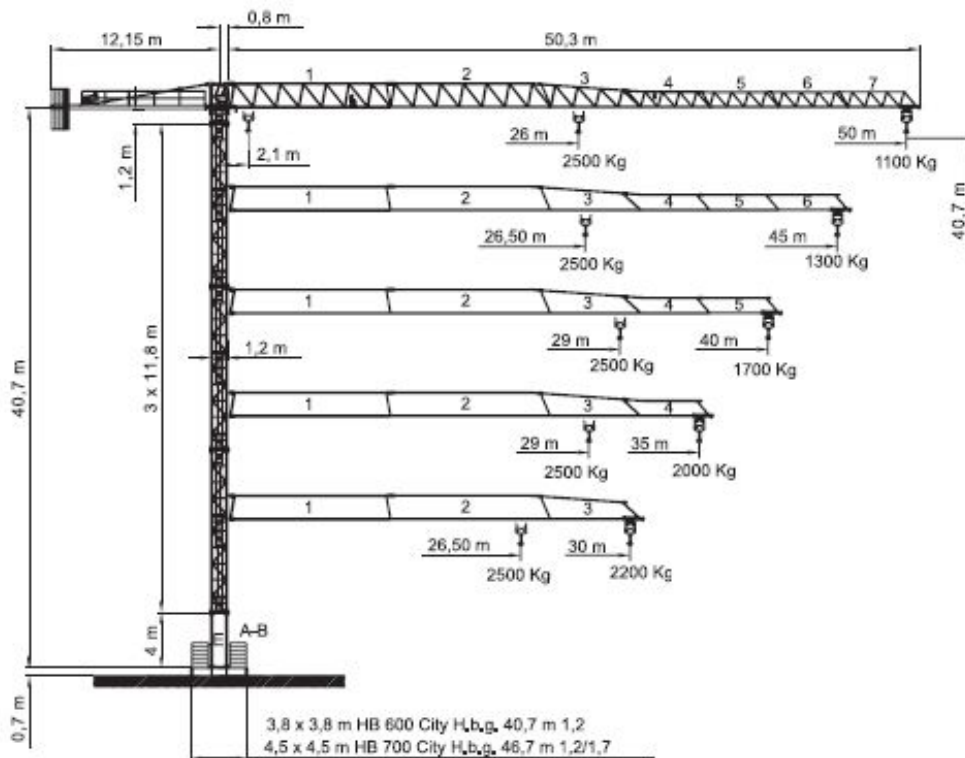


# Sáez cranes

TL 505 5T



Výška jeřábu = 4 + 11,8 + 1,2 = **27,6 m**

50 m	18	20	24	25	26	28	30	33	35	37	39	40	43	45	48	50	m	
	2500	2500	2500	2500	2500	2293	2110	1878	1746	1629	1524	1476	1344	1266	1162	1100	Kg	
	9	13,60	15	15,5	18	21	24	27	30	33	35	38	40	43	45	48	50	
5000 5000 4462 4294 3601 2995 2546 2200 1926 1702 1575 1409 1313 1186 1111 1010 950																	Kg	
45 m	18	20	24	25	26	26,5	28	30	33	35	37	39	40	43	45	m		
	2500	2500	2500	2500	2500	2500	2346	2160	1924	1789	1670	1563	1513	1379	1300	Kg		
	9	13,9	15	16,5	18	21	24	27	30	33	35	38	40	43	45	m		
5000 5000 4583 4099 3700 3080 2620 2266 1984 1755 1625 1455 1357 1227 1150																	Kg	
40 m	18	20	24	25	26	28	29	30	33	35	37	39	40	m				
	2500	2500	2500	2500	2500	2500	2500	2410	2151	2003	1872	1754	1700	Kg				
	9	12	15,2	18	18,5	21	24	27	30	33	35	38	40	m				
5000 5000 5000 4140 4009 3454 2946 2554 2243 1990 1846 1658 1550																	Kg	
35 m	18	20	24	25	26	28	29	30	33	35	m							
	2500	2500	2500	2500	2500	2500	2500	2406	2147	2000	Kg							
	9	12	15,3	18	18,5	21	24	27	30	33	35		m					
5000 5000 5000 4140 4009 3461 2952 2559 2248 1994 1850																	Kg	
30 m	18	20	24	25	26	26,9	28	30	m									
	2500	2500	2500	2500	2500	2500	2389	2200	Kg									
	9	14,2	15	17,5	18	21	24	27	30		m							
5000 5000 4717 3939 3811 3175 2703 2339 2050																	Kg	