

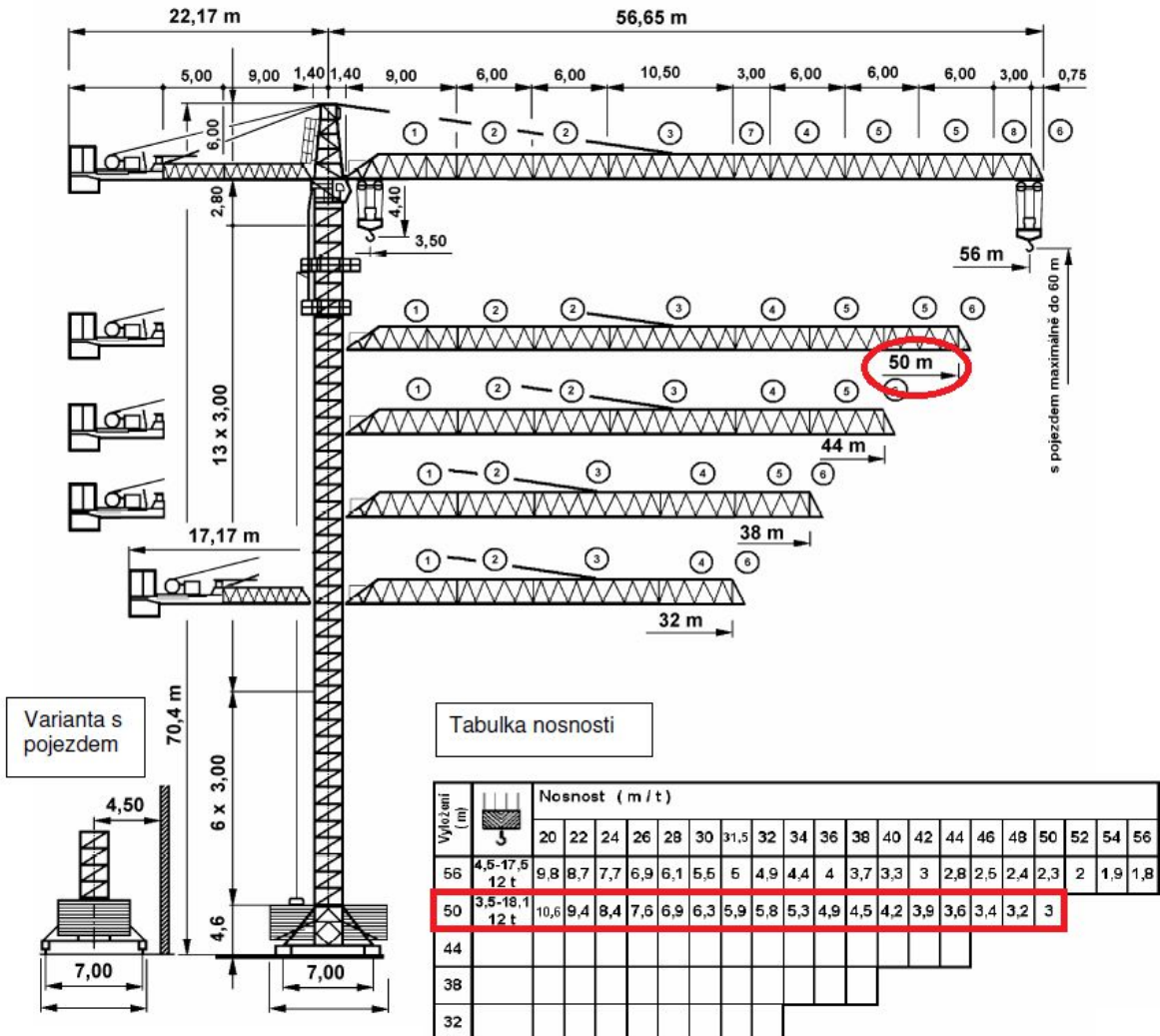
Craneservice Brno, s.r.o.

SERVIS ZVEDACÍCH ZAŘÍZENÍ

tel. + fax.: 543 251 331 - 2

mobil: 608 817 423

MB 2043 STAVEBNÍ VĚŽOVÝ JEŘÁB BUILDING TOWER CRANE



Min. výška pod hákem = max. výšky budovy od založení jeřábu + max. výšky břemene na háku +
výšky závěsu + výška pracovníka = min. výška pod hákem
=(36m + 3m+ 2m + 2,2m) = **43,2 m**

Výška pod hákem = 4,6 + 14*3 = **46,6 m**

Výška jeřábu = 46,6 + 2,8 + 6 = **55,4 m**