

ČESKÉ VYSOKÉ UČENÍ TECHNICKÉ

FAKULTA STAVEBNÍ

Katedra technologie staveb



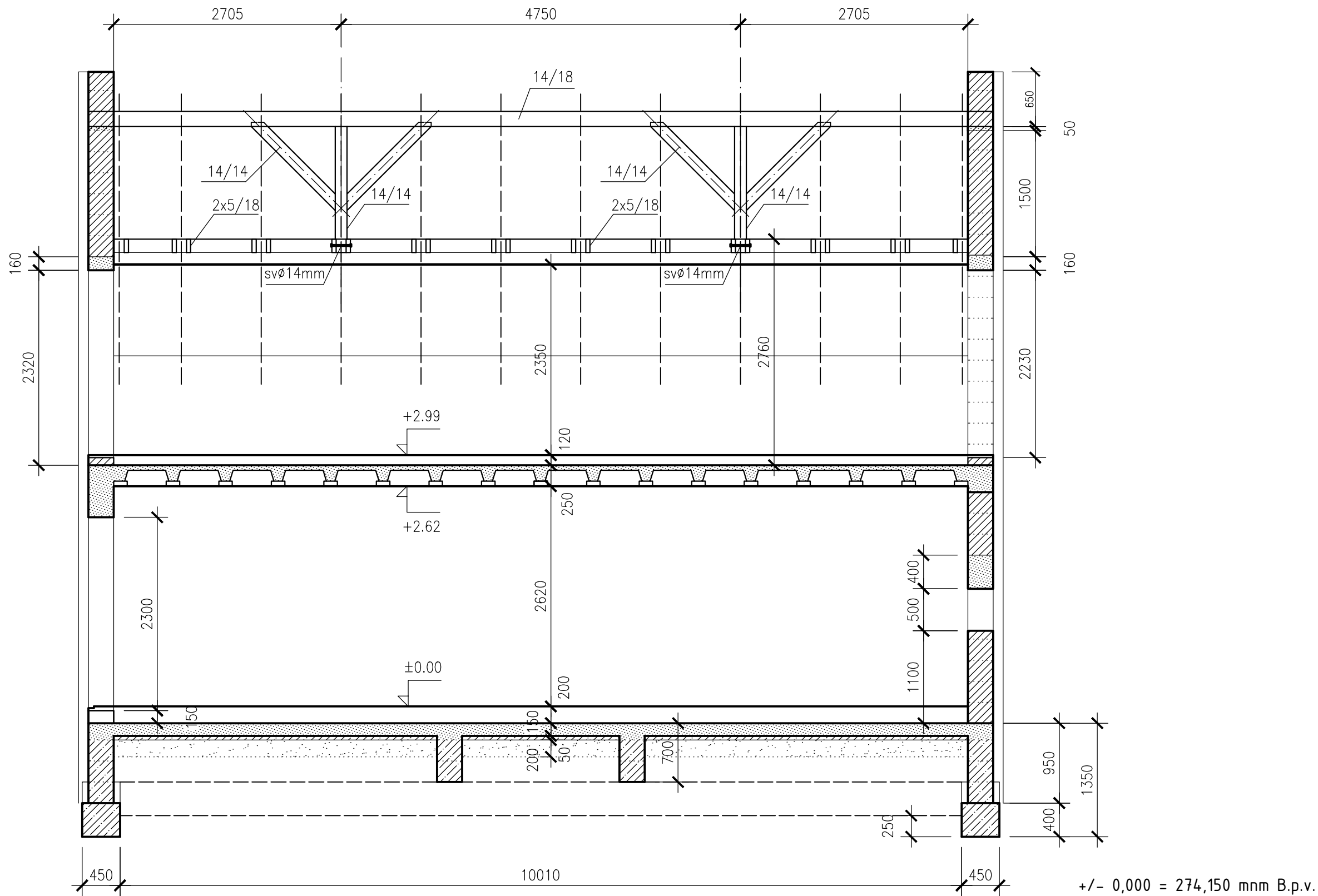
DIPLOMOVÁ PRÁCE

Příloha č. 4

David Čermák





2017

Vedoucí diplomové práce: Ing. Rostislav Šulc, Ph.D.

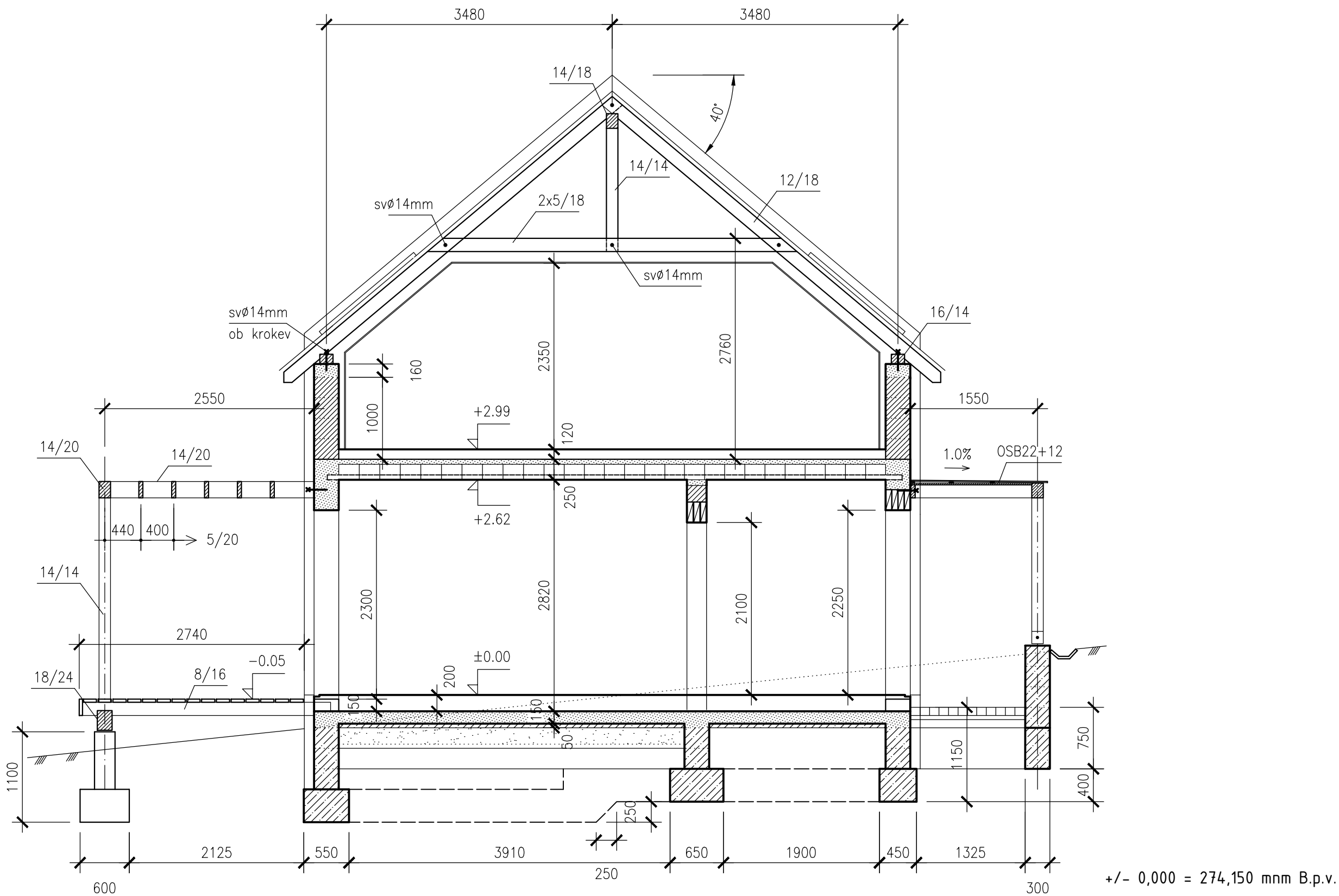


VÝKRESOVÁ DOKUMENTACE SLOUŽÍ POUZE JAKO PODKLAD PRO VYDÁNÍ STAVEBNÍHO POVOLENÍ, VEŠKERÉ DETAILY, NÁVAZNOSTI KONSTRUKCÍ, KONKRÉTNÍ SPECIFIKACE ZAŘIZOVACÍ PŘEDMĚTŮ, KOTLE A VŠECH ZAŘÍZENÍ TZB A CELKOVÁ KOORDINACE JSOU PŘEDMĚTEM PROVÁDĚCÍHO PROJEKTU, KTERÝ NENÍ SOUČÁSTÍ TĚTO DOKUMENTACE.

LEGENDA MATERIÁLŮ


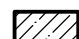
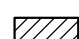
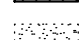
-  ŽELEZOBETON V ŘEZECH
-  SLABĚ VYZTUŽENÝ BETON V ŘEZECH
-  NOSNÉ ZDIVO V ŘEZECH
-  HUTNĚNÝ POLŠTĚR

ZODPOV. PROJEKTANT	HIP	AUTOR PROJEKTU			
INVESTOR :					
STAVBA :					
NOVOSTAVBA RODINNÉHO DOMU V MĚSTSKÉ ČÁSTI NEBUŠICE, NA P.Č. 250/99					
VÝKRES :				STATIKA	
PODÉLNÝ ŘEZ B-B				01	
MĚŘITKO	FORMÁT	DATUM	STUPEŇ		
1:50	A3	07/2016	DSP		
ČÁST DOKUMENTACE			Č. VÝKRESU		

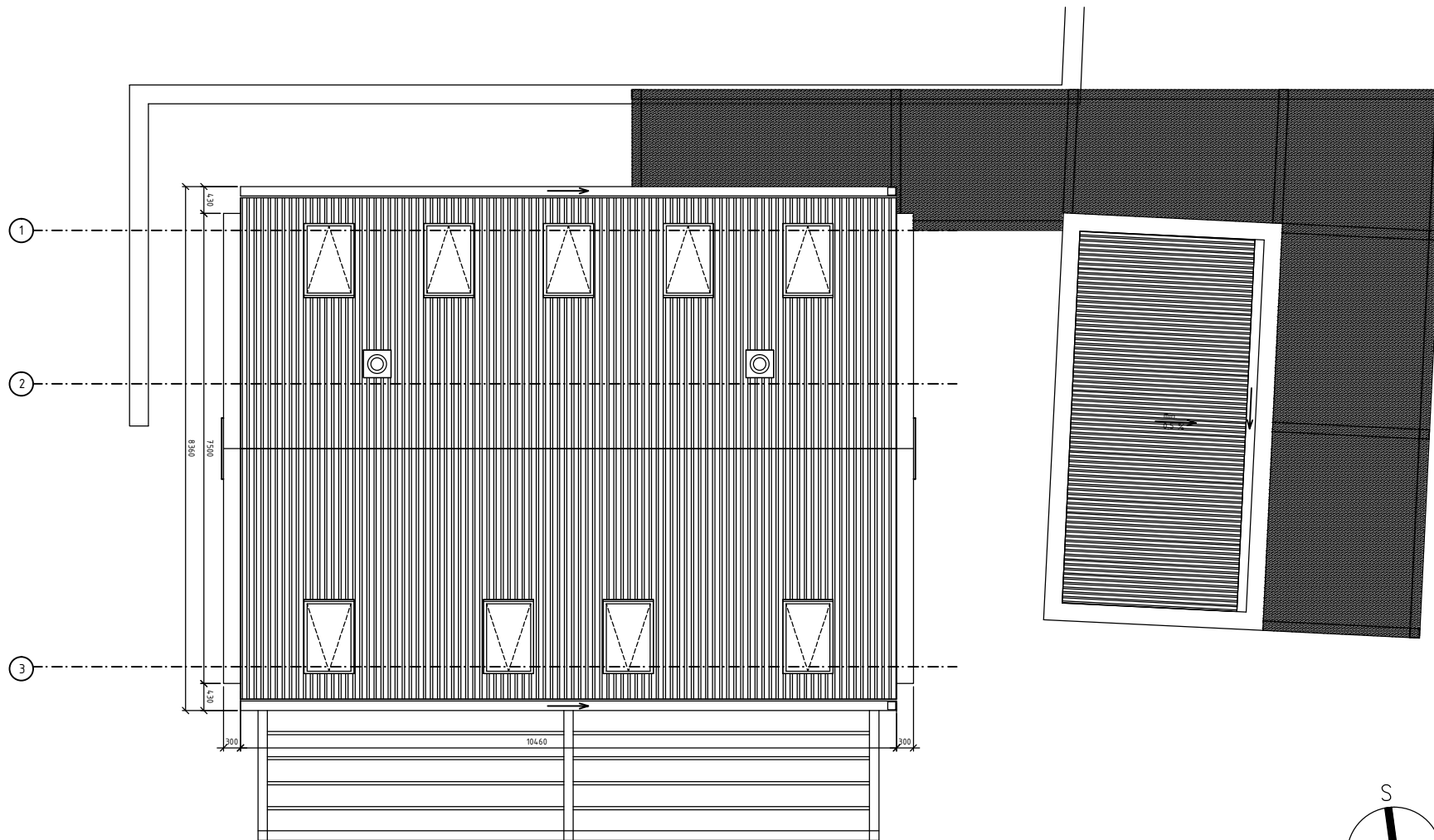


VÝKRESOVÁ DOKUMENTACE SLOUŽÍ POUZE JAKO PODKLAD PRO VYDÁNÍ STAVEBNÍHO POVOLENÍ, VEŠKERÉ DETAILY, NÁVAZNOSTI KONSTRUKCÍ, KONKRÉTNÍ SPECIFIKACE ZAŘIZOVACÍ PŘEDMĚTŮ, KOTLE A VŠECH ZAŘÍZENÍ TZB A CELKOVÁ KOORDINACE JSOU PŘEDMĚTEM PROVÁDĚCÍHO PROJEKTU, KTERÝ NENÍ SOUČÁSTÍ TĚTO DOKUMENTACE.

LEGENDA MATERIÁLŮ

-  ŽELEZOBETON V ŘEZECH
-  SLABĚ VYZTUŽENÝ BETON V ŘEZECH
-  NOSNÉ ZDIVO V ŘEZECH
-  HUTNĚNÝ POLŠTĀŘ

ZODPOV. PROJEKTANT	HIP	AUTOR PROJEKTU	
INVESTOR :			
STAVBA :			
NOVOSTAVBA RODINNÉHO DOMU V MĚSTSKÉ ČÁSTI NEBUŠICE, NA P.Č. 250/99			
VÝKRES :			
PŘÍČNÝ ŘEZ A-A			
MĚŘITKO	FORMÁT	DATUM	STUPEŇ
1:50	A3	07/2016	DSP
ČÁST DOKUMENTACE			Č. VÝKRESU
STATIKA			02



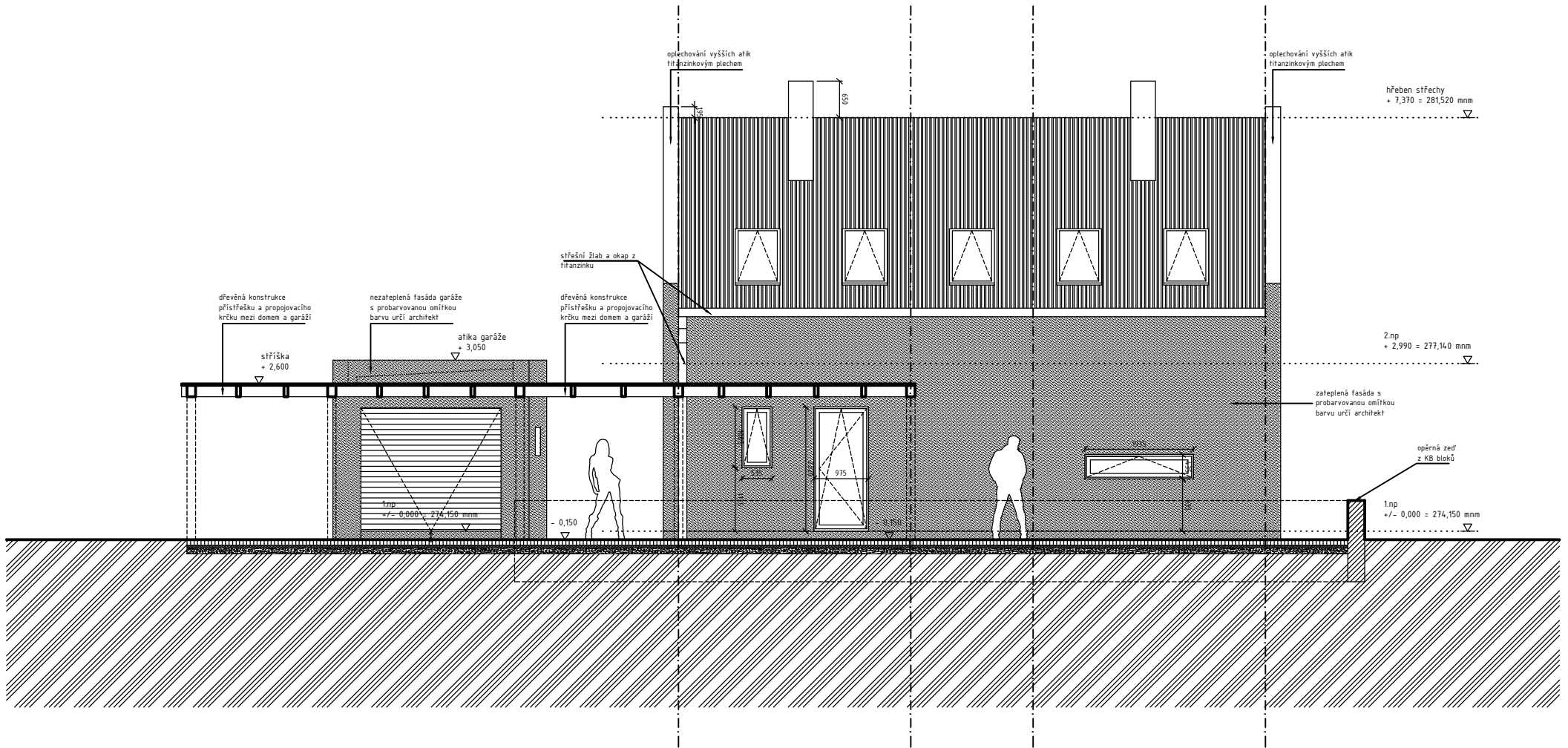
VÝKRESOVÁ DOKUMENTACE SLOUŽÍ POUZE JAKO PODKLAD PRO VYDÁNÍ STAVEBNÍHO POVOLENÍ, VEŠKERÉ
 DETAILS, NÁVAZNOSTI KONSTRUKCÍ, KONKRÉTNÍ SPECIFIKACE ZAŘÍZOVACÍ PŘEDMĚTŮ, KOTLE A VŠECH
 ZAŘÍZENÍ TZB A CELKOVÁ KOORDINACE JSOU PŘEDMĚTEM PROVÁDĚCÍHO PROJEKTU, KTERÝ NENÍ SOUČÁSTÍ
 TĚTO DOKUMENTACE.

LEGENDA MATERIÁLŮ

	ZDIVO POROTHERM 30 P+D		IZOLACE TEPELNÉ A AKUSTICKÉ
	ŽELEZOBETONOVÉ KONSTRUKCE		SDK PŘEDSTĚNY KNAUF W112
	ZDIVO POROTHERM 24 P+D		ZÁSYP HUTNĚNÝ NA 150 kPa
	ZDIVO POROTHERM 17,5 P+D		ROSTLÝ TERÉN
	PŘÍČKY POROTHERM 11,5 P+D		ŠTĚRKOVÝ PÍSEK, KAČÍREK
	BETONOVÁ MAZANINA B20, PODKLADNÍ BETON B15		HYDROIZOLACE

+/- 0,000 = 274,150 mm B.p.v.

ZODPOV. PROJEKTANT	HIP	AUTOR PROJEKTU	
INVESTOR :			
STAVBA :			
NOVOSTAVBA RODINNÉHO DOMU V MĚSTSKÉ ČÁSTI NEBUŠICE, NA P.Č. 250/99			
VÝKRES :			
PŮDORYS STŘECHY			
MĚŘÍTKO	FORMÁT	DATUM	STUPEŇ
1:100	A4	07/2016	DSP
ČÁST DOKUMENTACE			Č. VÝKRESU
STAVEBNÍ ČÁST			03



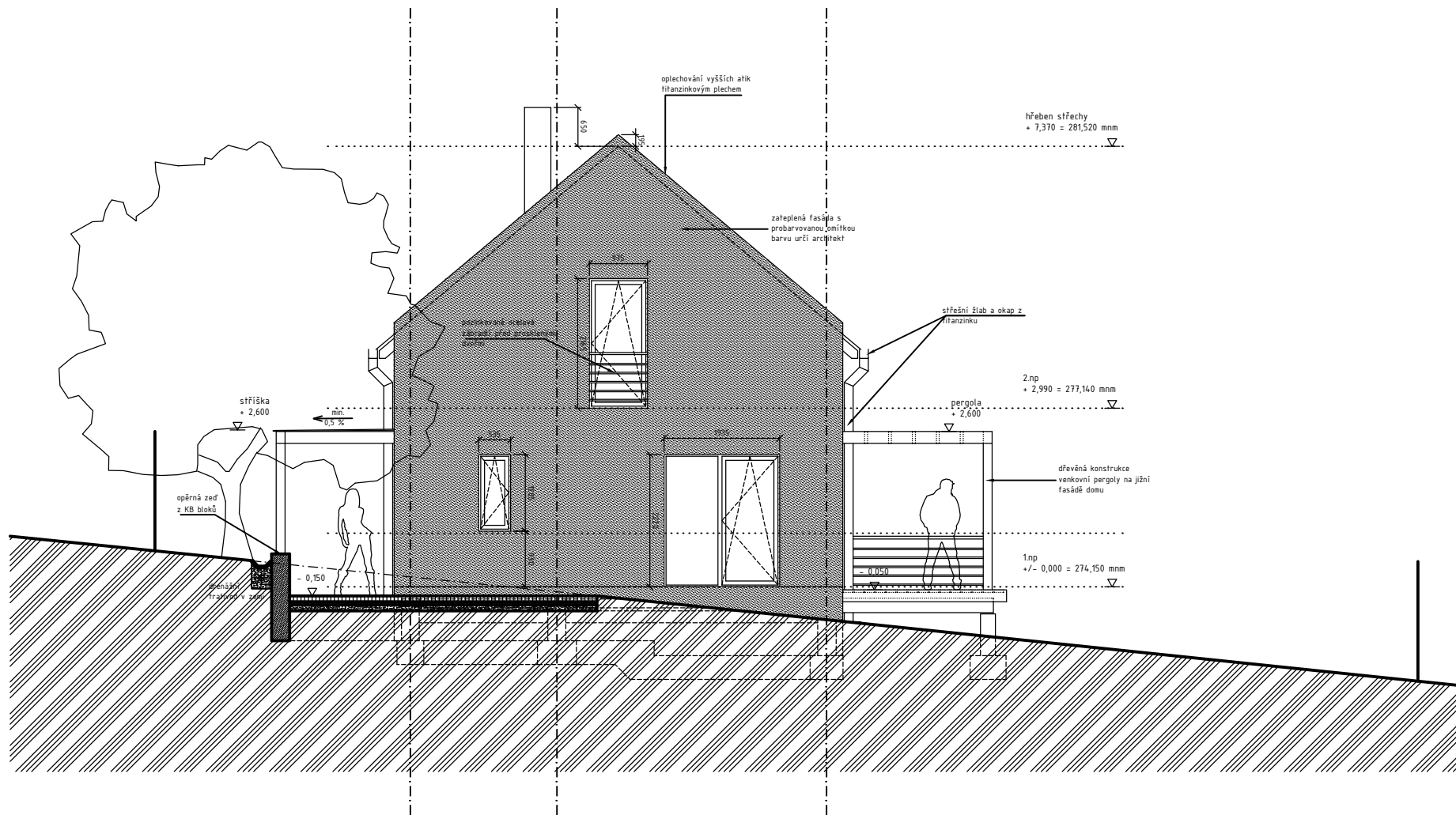
VÝKRESOVÁ DOKUMENTACE SLOUŽÍ POUZE JAKO PODKLAD PRO VYDÁNÍ STAVEBNÍHO POVOLENÍ, VEŠKERÉ DETAILS, NÁVAZNOSTI KONSTRUKCÍ, KONKRÉTNÍ SPECIFIKACE ZAŘIZOVACÍ PŘEDMĚTŮ, KOTLE A VŠECH ZAŘÍZENÍ TZB A CELKOVÁ KOORDINACE JSOU PŘEDMĚTEM PROVÁDĚCÍHO PROJEKTU, KTERÝ NENÍ SOUČÁSTÍ TĚTO DOKUMENTACE.

LEGENDA MATERIÁLŮ

- | | | | |
|--|--|--|-----------------------------|
| | ZDIVO POROTHERM 30 P+D | | IZOLACE TEPELNÉ A AKUSTICKÉ |
| | ŽELEZOBETONOVÉ KONSTRUKCE | | SDK PŘEDSTĚNY KNAUF W12 |
| | ZDIVO POROTHERM 24 P+D | | ZÁSYP HUTNĚNÝ NA 150 kPa |
| | ZDIVO POROTHERM 17,5 P+D | | ROSTLÝ TERÉN |
| | PŘÍČKY POROTHERM 11,5 P+D | | ŠTĚRKOVÝ PÍSEK, KAČÍREK |
| | BETONOVÁ MAZANINA B20, PODKLADNÍ BETON B15 | | HYDROIZOLACE |

+/- 0,000 = 274,150 mm B.p.v.

ZODPOV. PROJEKTANT	HIP	AUTOR PROJEKTU			
INVESTOR :					
STAVBA :		MĚŘÍTKO	FORMÁT	DATUM	STUPEŇ
NOVOSTAVBA RODINNÉHO DOMU V MĚSTSKÉ ČÁSTI NEBUŠICE, NA P.Č. 250/99		1:100	A4	07/2016	DSP
VÝKRES :		SEVERNÍ POHLED		Č. VÝKRESU	
		STAVEBNÍ ČÁST		05	



VÝKRESOVÁ DOKUMENTACE SLOUŽÍ POUZE JAKO PODKLAD PRO VYDÁNÍ STAVEBNÍHO POVOLENÍ, VEŠKERÉ DETAILY, NÁVAZNOSTI KONSTRUKCÍ, KONKRÉTNÍ SPECIFIKACE ZAŘÍZOVACÍ PŘEDMĚTŮ, KOTLE A VŠECH ZAŘÍZENÍ TZB A CELKOVÁ KOORDINACE JSOU PŘEDMĚTEM PROVÁDĚCÍHO PROJEKTU, KTERÝ NENÍ SOUČÁSTÍ TÉTO DOKUMENTACE.

LEGENDA MATERIÁLŮ

- | | | | |
|--|--|--|-----------------------------|
| | ZDIVO POROTHERM 30 P+D | | IZOLACE TEPELNÉ A AKUSTICKÉ |
| | ŽELEZOBETONOVÉ KONSTRUKCE | | SDK PŘEDSTĚNY KNAUF W12 |
| | ZDIVO POROTHERM 24 P+D | | ZÁSYP HUTNĚNÝ NA 150 kPa |
| | ZDIVO POROTHERM 17,5 P+D | | ROSTLÝ TERÉN |
| | PŘÍČKY POROTHERM 11,5 P+D | | ŠTĚRKOVÝ PÍSEK, KAČÍREK |
| | BETONOVÁ MAZANINA B20, PODKLADNÍ BETON B15 | | HYDROIZOLACE |

+/- 0,000 = 274,150 mm B.p.v.

ZODPOV. PROJEKTANT	HIP	AUTOR PROJEKTU		
INVESTOR :				
STAVBA :			MĚŘÍTKO	FORMÁT
NOVOSTAVBA RODINNÉHO DOMU			1:100	A4
V MĚSTSKÉ ČÁSTI NEBUŠICE, NA P.Č. 250/99			DATUM	STUPEŇ
			07/2016	DSP
VÝKRES :			ČÁST DOKUMENTACE	
VÝCHODNÍ POHLED			Č. VÝKRESU	
			STAVEBNÍ ČÁST	
			04	