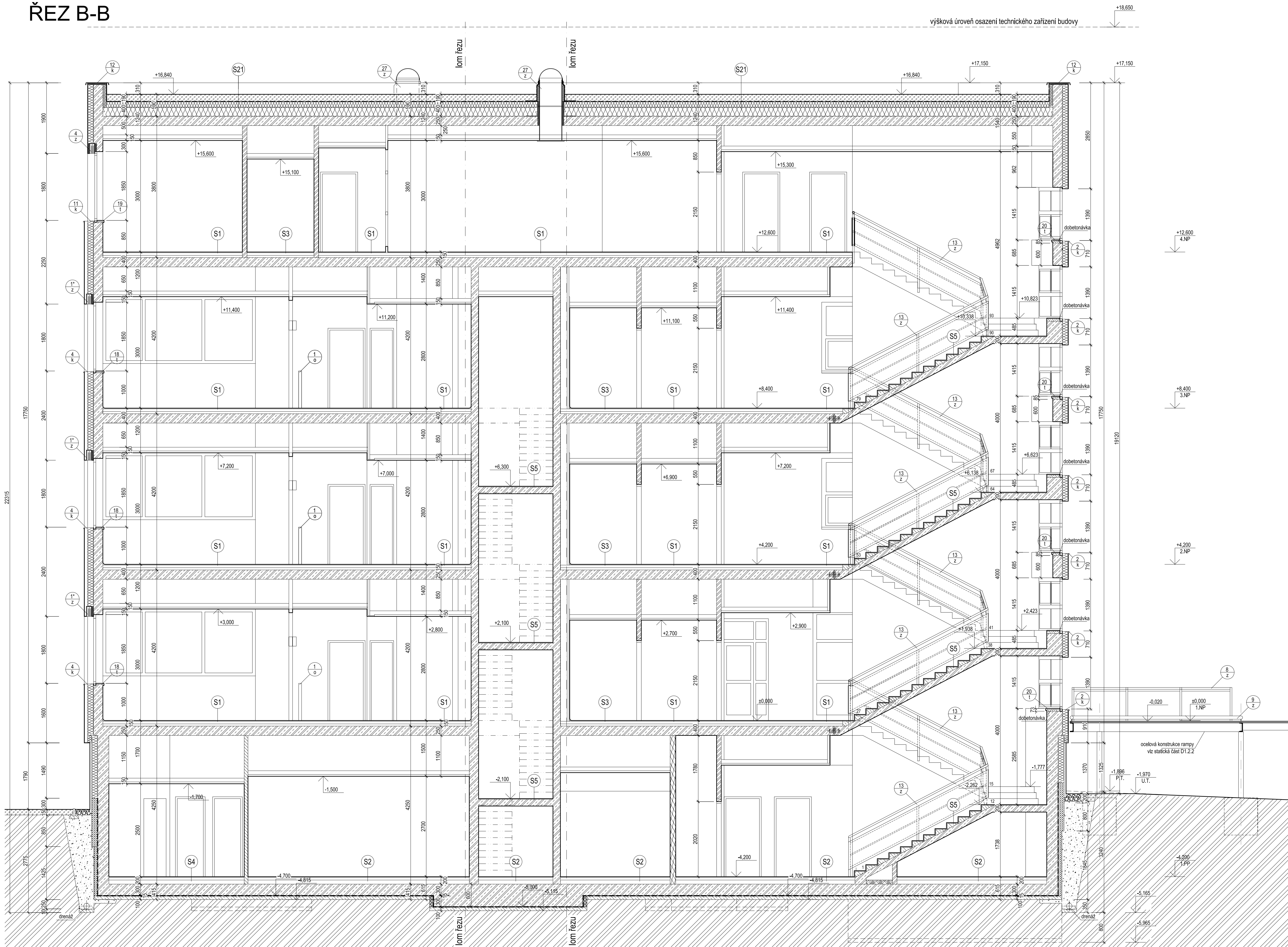


PAVILON INTENZIVNÍ MEDICÍNY - NEMOCNICE JABLONEC NAD NISOU

ŘEZ B-B



POZNÁMKA
Skladby podlah

S1 obecná místnost 1. - 4.NP	- nákladní vrstva (PVC / koberec / dlažba) + vyrovnávací stěrka (pod dlažbou lepicí stěrka) - rozšiřovací betonová mazanina + síť Kari - separační PE fólie - krotějivá izolace minerální + vyrovnávací vrstva EPS / lehký podsyp CELKEM	tl. 10 mm tl. 60 mm tl. 30 mm tl. 50 mm tl. 150 mm
S2 obecná místnost 1.PP	- nákladní vrstva (PVC / koberec / dlažba) + vyrovnávací stěrka (pod dlažbou lepicí stěrka) - rozšiřovací betonová mazanina + síť Kari - separační PE fólie - tepelná izolace EPS - separační vrstva (neřádná geotextilie) CELKEM	tl. 10 mm tl. 60 mm tl. 130 mm tl. 200 mm
S3 místnost s mokřím provozem 1. - 4.NP	- nákladní vrstva (PVC / koberec / dlažba) + vyrovnávací stěrka (pod dlažbou lepicí stěrka) - hydroizolační stěrka - rozšiřovací betonová mazanina + síť Kari - separační PE fólie - krotějivá izolace minerální + vyrovnávací vrstva EPS / lehký podsyp CELKEM	tl. 10 mm tl. 60 mm tl. 30 mm tl. 50 mm tl. 150 mm
S4 místnost s mokřím provozem 1.PP	- nákladní vrstva (PVC / koberec / dlažba) + vyrovnávací stěrka (pod dlažbou lepicí stěrka) - hydroizolační stěrka - rozšiřovací betonová mazanina + síť Kari - separační PE fólie - tepelná izolace EPS - separační vrstva (neřádná geotextilie) CELKEM	tl. 10 mm tl. 60 mm tl. 130 mm tl. 200 mm
S5 schodiště, podesty	- nákladní vrstva (dlažba na lepicí stěrku) - nosná konstrukce schodiště (ŽB deska) CELKEM Pozn.: *) v exteriéru (unikový výhled 021) lepicí stěrka elastická, mrazuvzdorná	tl. 15 mm tl. 200 mm

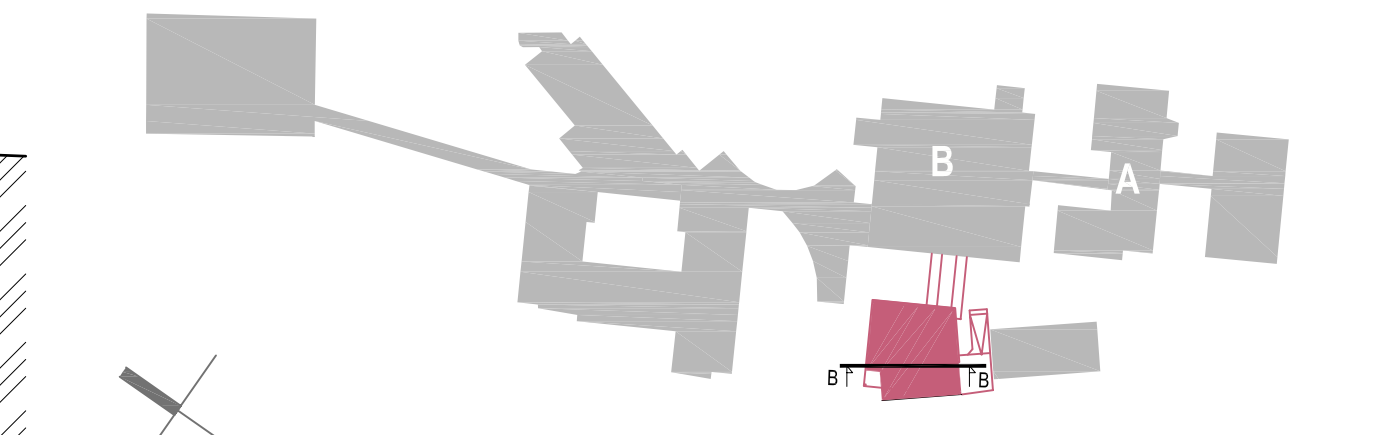
Skladby střešních souvrství
S21 pavilón intenzivní medicíny - vegetační střecha

- substrát (80-150 mm), popř. kačírek 80-150 mm
- filtrační vrstva z neřádné textilie rohy v. 20 mm
- drenážní a hydroakumulující vrstva z perforované PE fólie
- ochranná vrstva z neřádné textilie
- hydroizolace (fólie z měkčeného PVC) - odolnost proti proražení kořeny
- ochranná vrstva z neřádné textilie
- tepelná izolace (desky a kámen z minerální vlny) 250 + 180-60 mm
- parozábrana - fólie
- ochranná vrstva z neřádné textilie
- nosná konstrukce (ŽB deska)

Hydroizolace spodní stavby
Hydroizolace spodní stavby bude tvořit hydroizolační souvrství z asfaltových pásů na rozšiřovací vrstvě betonového podkladního betonu - viz. technická zpráva.

LEGENDA MATERIÁLŮ:

	STÁVAJÍCÍ KONSTRUKCE
	ŽELEZOBETONOVÁ KONSTRUKCE MONOLITICKÁ
	PROSTÝ BETON
	LEHCENÝ BETON
	KERAMICKÝ BLOK 6 P+D P10 MC5,0
	KERAMICKÝ BLOK 11.5 AKU P10 MC5,0 (Rw=47dB)
	KERAMICKÝ BLOK 14 P+D P10 MC5,0
	KERAMICKÝ BLOK 17.5 P+D P10 MC5,0
	SÁDKOKARTONOVÁ PŘÍČKA TL.150 MM (Rw=47dB)
	CIHLA PLNÁ PÁLENÁ
	TEPELNÁ IZOLACE - MINERÁLNÍ VLNA
	TEPELNÁ IZOLACE - EXTRUDOVANÝ POLYSTYREN
	TEPELNÁ IZOLACE - POLYSTYREN
	ŠTERKOPÍSKOVÝ NÁSPV
	ROSTLÝ TEREN
	KÁČÍREK
	HUMITOPISČITÁ ZEMINA NEBO ŠTERKODRT S PROKAZATELNOU HUTNĚLNOSTÍ
	HUMOZŇNÍ VRSTVA



± 0.000 = 514.65 mn.m. Bpv

VEDOUČÍ PROJEKTU: ING. ARCH. TEREZA HRÁSKOVÁ	HLAVNÍ INŽENÝR PROJEKTU: ING. JIŘÍ HÁJEK	ATELIER H1 & ATELIER HÁJEK S.R.O. JIŽNÍ 576, 500 01 HRADEC KRÁLOVÉ IČO: 64792374, DIČ: CZ 64792374 tel.fax: +420 495540379, e-mail: h1@hbc.cz
ZODPOVĚDNÝ PROJEKTANT ING. JIŘÍ HÁJEK	VYPRACOVAL ING. arch. T. HRÁSKOVÁ	KONTROLOVAL JIŘÍ HÁJEK
STAVBA ING. JIŘÍ HÁJEK	PROFESE ING. arch. T. HRÁSKOVÁ	PROJEKT PRO REALIZACI STAVBY TYP PROJESE: STAVEBNÍ ČÁST MĚŘITKO: PŘÍLOHA:
INVESTOR: Magistrát města Jablonce nad Nisou, Mírové náměstí 19, 466 01 Jablonce nad Nisou	DRUH PROJEKTU: PROJEKT PRO REALIZACI STAVBY	ČÍSLO ZAKÁZKY: 25-H-2014 DATUM: 09.2014
PAVILON INTENZIVNÍ MEDICÍNY v areálu nemocnice Jablonce nad Nisou na pozemku p.č. 802/1 k.ú. Jablonce nad Nisou		ŘEZ B-B 1:50 D1.1b.9