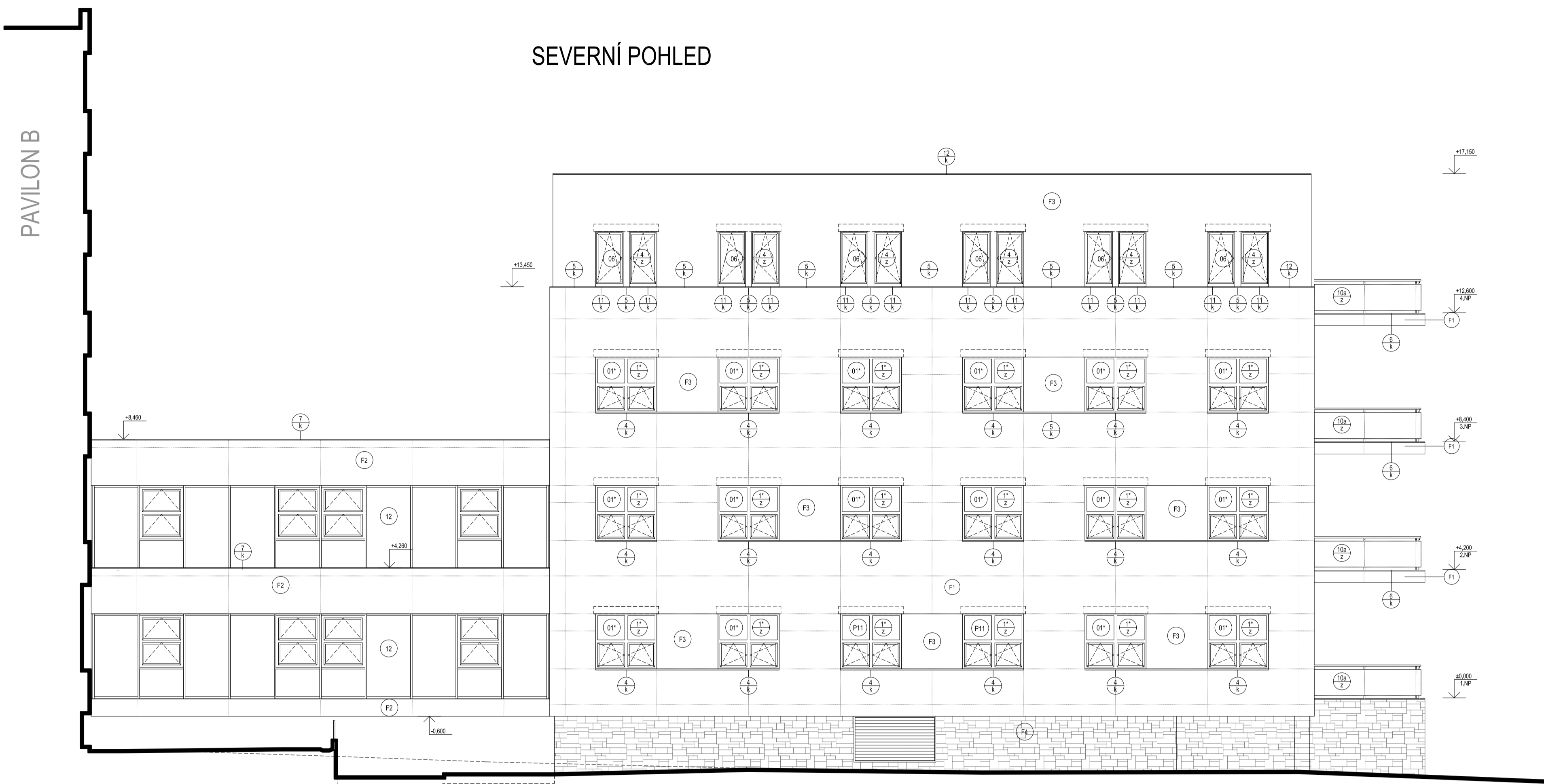


PAVILON INTENZIVNÍ MEDICÍNY - NEMOCNICE JABLONEC NAD NISOU

SEVERNÍ POHLED



ZÁPADNÍ POHLED



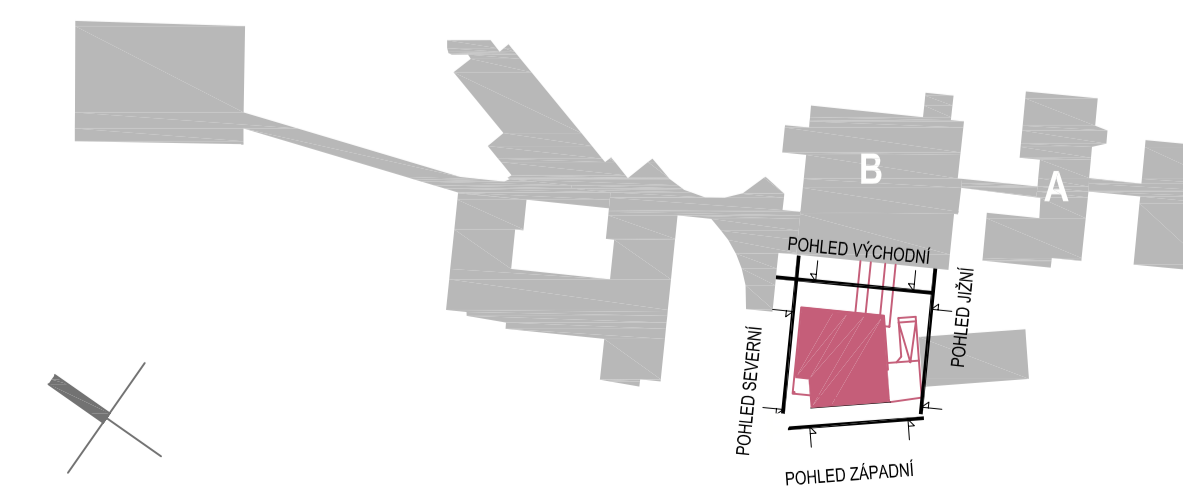
VÝCHODNÍ POHLED



JIŽNÍ POHLED



- Povrchové úpravy:
 F1 cementováknitné desky - barva perlová
 F2 cementováknitné desky - barva bílá
 F3 sílikonová omítka (zrnitost 1.5)
 F4 obklad - kamenné feminky tl. 50 mm - pískovec



VEDOUCÍ PROJEKTU: ING. ARCH. TEREZA BRÁSKOVÁ		HLAVNÍ INŽENÝR PROJEKTU: ING. JIŘÍ HÁJEK		ATELIER H1 & ATELIER HÁJEK s.r.o. JZNI 478, 500 03 BRÁNEČ KRÁLOVÉ IČO: 4478274, DIČ: CZ 4478274 e-mail: +420 46594370, e-mail: h@hajeck.cz	
ZODPOVĚDNÝ PROJEKTANT SYNOPSIS s.r.o.	PROJEKCE: ING. JIŘÍ HÁJEK	VYPRACOVAL Ing. arch. T. BRÁSKOVÁ, JIŘÍ HÁJEK	KONTROLOVAL	ČÍSLO ZAKÁZKY 254/2014	25.10.2014
INVESTOR: Magistrát města Jablonce nad Nisou, Mírová náměstí 19, 466 01 Jablonce nad Nisou			DATUM: 09.2014		
PAVILON INTENZIVNÍ MEDICÍNY v areálu nemocnice Jablonce nad Nisou na pozemku p.č. 802/1 k.ú. Jablonce nad Nisou			DŘEVI PROJEKTU: PROJEKT PRO REALIZACI STAVBY FYP PROFESÍ: STAVEBNÍ ČÁST MĚŘÍTKO:		
POHLEDY				PŘÍLOHA: 1:100 D1.1b.11	

± 0,000 = 514,65 mm.m. Bpv