

## ME 12, -1, -2, -3 B<sup>2</sup>)

<b>Konstrukční délka</b>	<b>130/170/180 mm</b>
Přípustný provozní tlak	10 barů
Přípustná provozní teplota	+15°C do +95°C
Požadovaný provozní tlak při 500 m n. mořem	
při 75°C teplotě vody	0.1 barů
při 60°C teplotě vody	0.0 barů
při 95°C teplotě vody	+0.45 barů
Pro ±100 m výšky	±0.01 barů
Hmotnost	3 kg

Napětí	1×230 V, 50 Hz
Počet otáček	Regulace 1300...2600 1/min
	min1 1200 1/min
Proud	Regulace 0.3...0.4 A
	min1 0.35 A
Výkon	Regulace 35...80 W
	min1 45 W

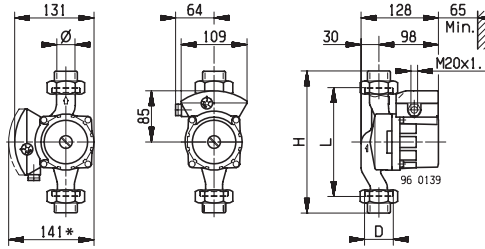
Kondenzátor vbudován 3.5 µF, 400 V

Čerpadlo je vybaveno interní elektrickou ochranou motoru a nepotřebuje externí ochranu motoru.

Čerpadlo je vždy spuštěno se středním výkonem (vysoký záběrný moment) nezávisle na tom, zda je nastaven regulační režim nebo min.1 (noční útlumový režim).

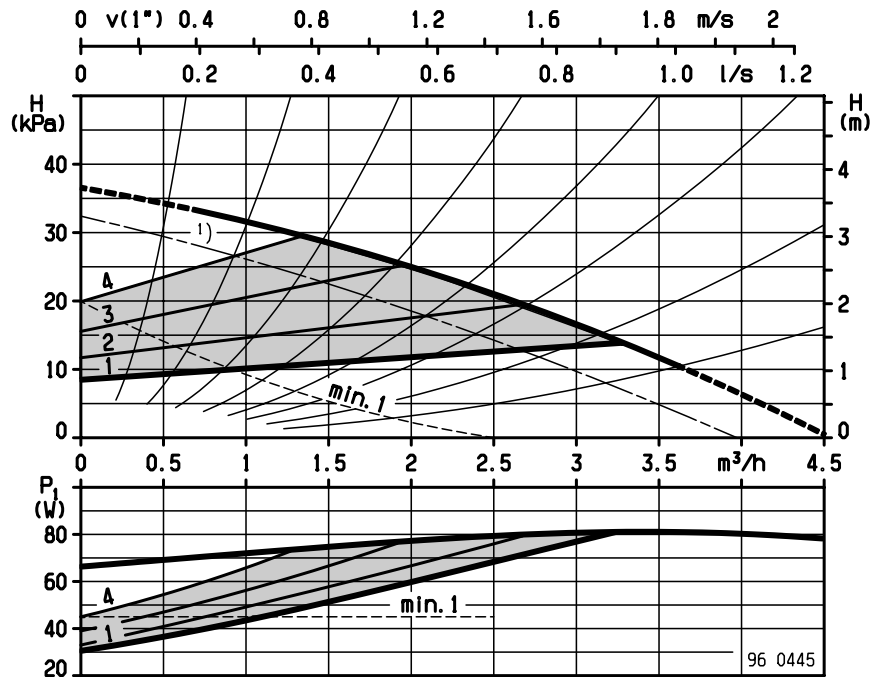
\* Provozní a chybové hlášení.

- 1) Stav dodávky s omezením výkonu, viz stranu 67
- 2) Provedení se speciálním modulem:  
Ovládání pomocí modulu PWM  
Vypnuto / zadání otáček min. 1 – max.



ME 12	ME 12-1
Ø = 1½", 1¼", 1", ¾"	Ø = 1", ¾"
D = 2"	D = 1½"
L = 170 mm	L = 180 mm
H = 235 mm	H = 235 mm

ME 12-2	ME 12-3
Ø = 1½", 1¼", 1", ¾"	Ø = 1", ¾"
D = 2"	D = 1½"
L = 180 mm	L = 130 mm
H = 245 mm	H = 185 mm



## MC 10, -1

<b>Konstrukční délka</b>	<b>170/180 mm</b>
Přípustný provozní tlak	10 barů
Přípustná provozní teplota	+15°C do +95°C
Požadovaný provozní tlak při 500 m n. mořem	0.1 barů
při 75°C teplotě vody	-0.35 barů
při 60°C teplotě vody	+1.1 barů
při 95°C teplotě vody	±0.01 barů
Pro ±100 m výšky	±0.01 barů
Hmotnost	1.9 kg

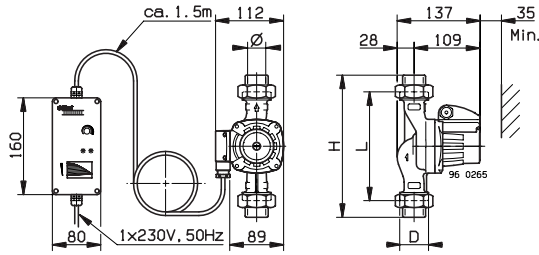
Napětí	1×230 V, 50 Hz
Počet otáček	Regulace 1680...3960 1/min
Proud	Regulace 0.05...0.15 A
Výkon	Regulace 5...30 W

Ochrana motoru je integrována do elektroniky, čerpadlo nepotřebuje externí ochranu motoru.

Čerpadlo má automatický odblokovací program.

Volitelné jednotky, k dostání na požádání:

- modul chybového hlášení
- \* provedení pro stejnosměrné napětí



### MC 10

Ø = 1½", 1¼", 1", ¾"
D = 2"
L = 170 mm
H = 235 mm

### MC 10-1

Ø = 1", ¾"
D = 1½"
L = 180 mm
H = 235 mm

