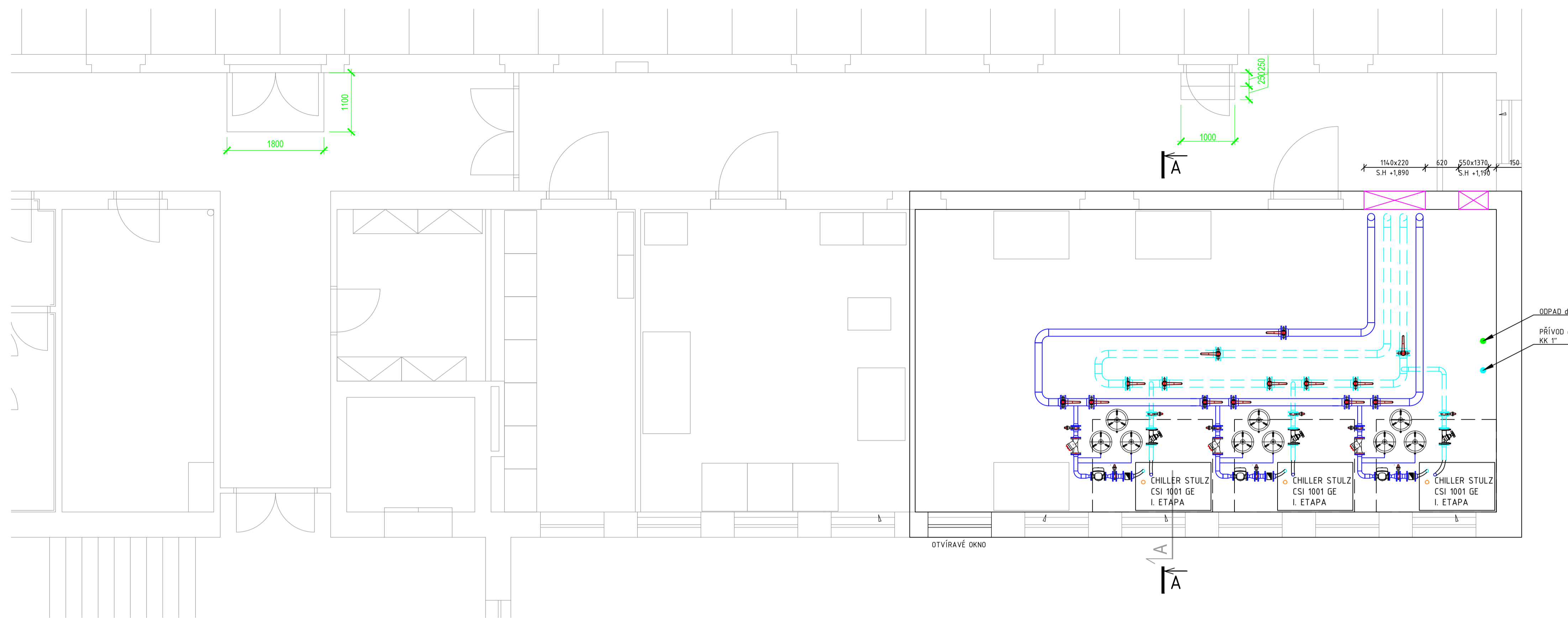
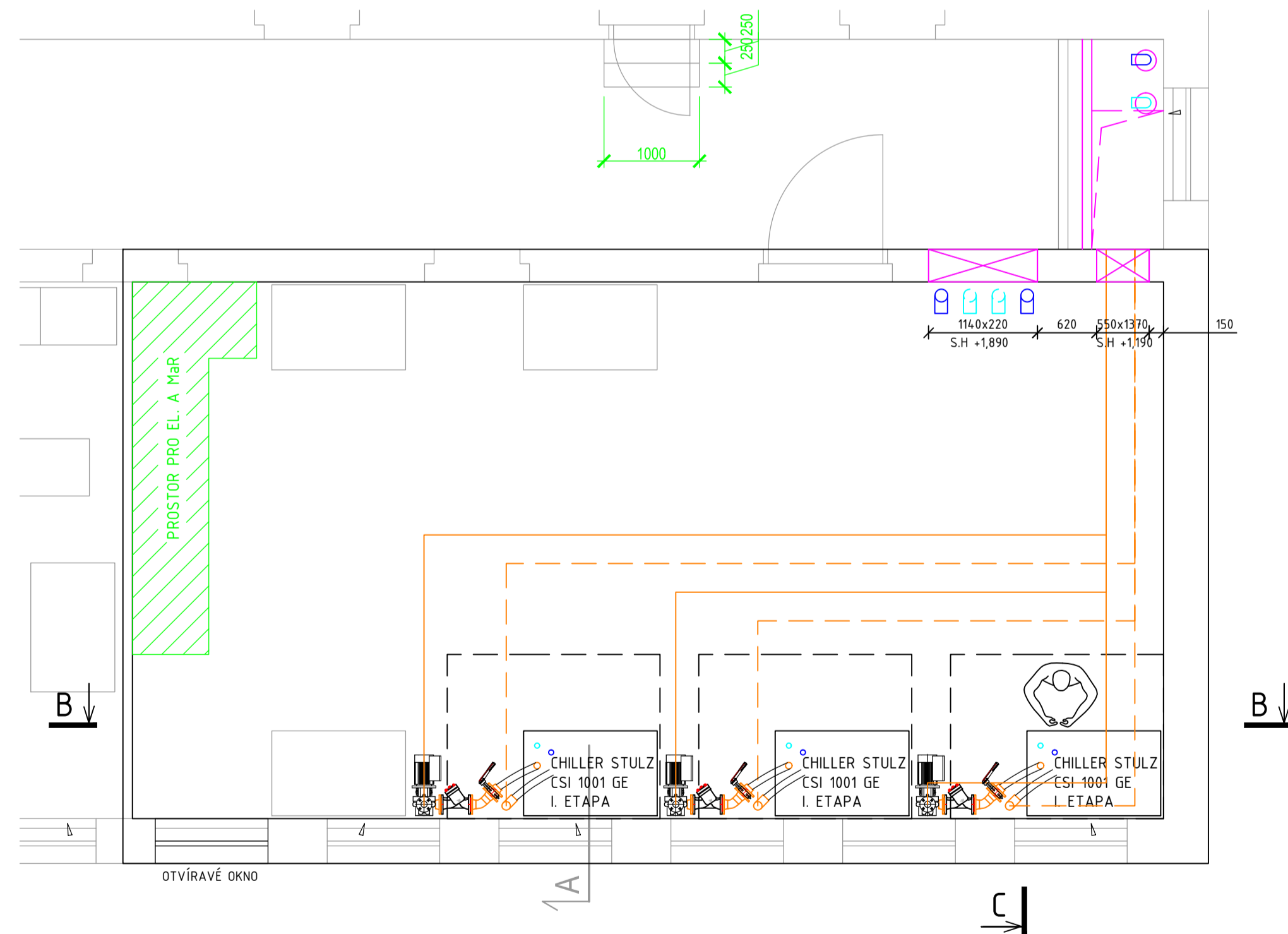


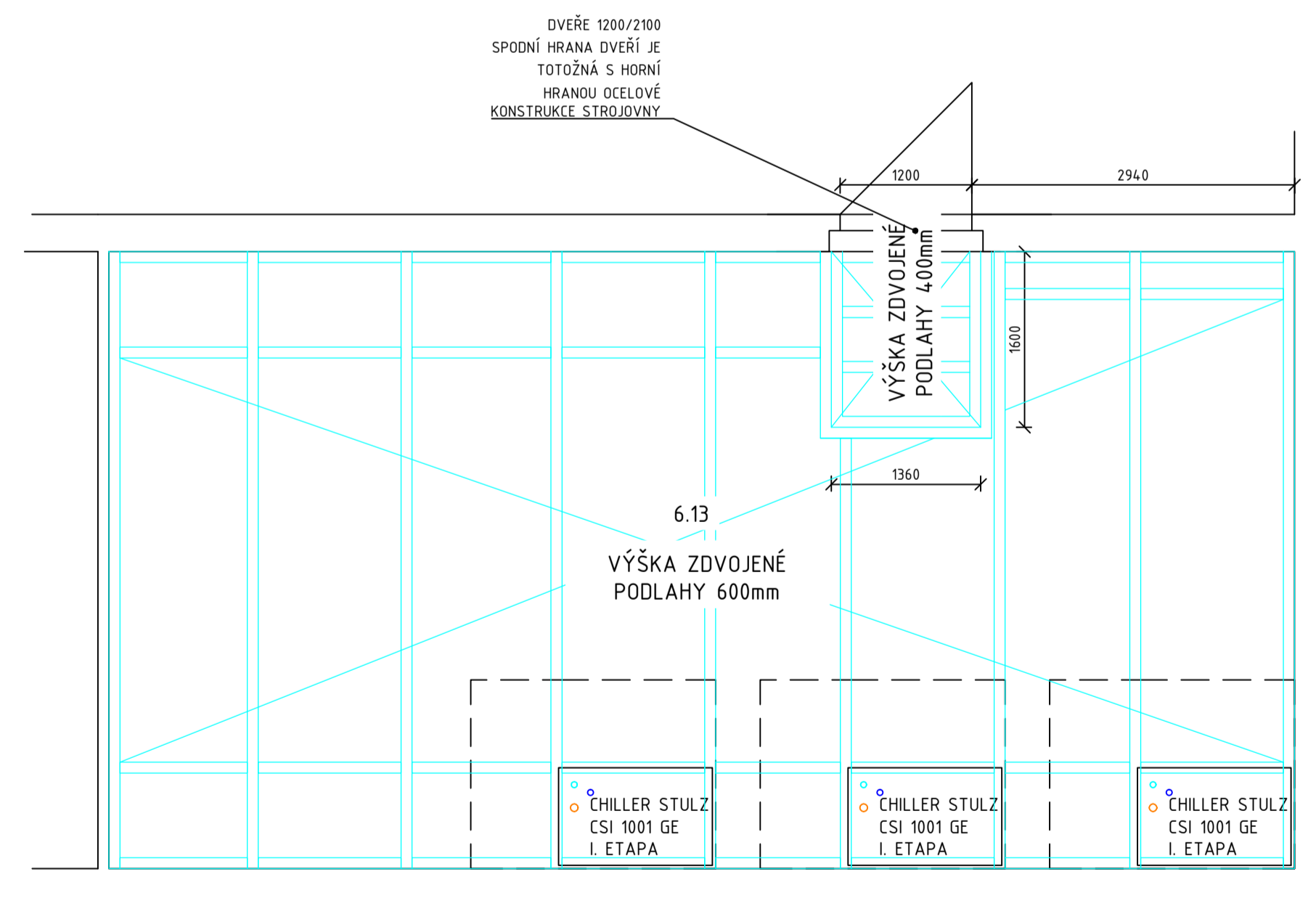
ROZVODY CHLAZENÉ VODY - 13/18°C



ROZVODY - KONDENZAČNÍ OKRUH



NÁVRH TECHNOLOGICKÉ PODLAHY



LEGENDA ARMATUR:

- BK_ BEZPŘÍRUBOVÁ KLAPKA, DN_
- RRV_ RUČNÍ VYVAŽOVACÍ VENTIL, DN_
- F_ FILTR, DN_
- ZK_ ZPĚTNÁ KLAPKA, DN_
- Č_ OBĚHOVÉ ČERPADLO
- EN_ EXPANZNÍ NÁDOBA

LEGENDA POTRUBÍ:

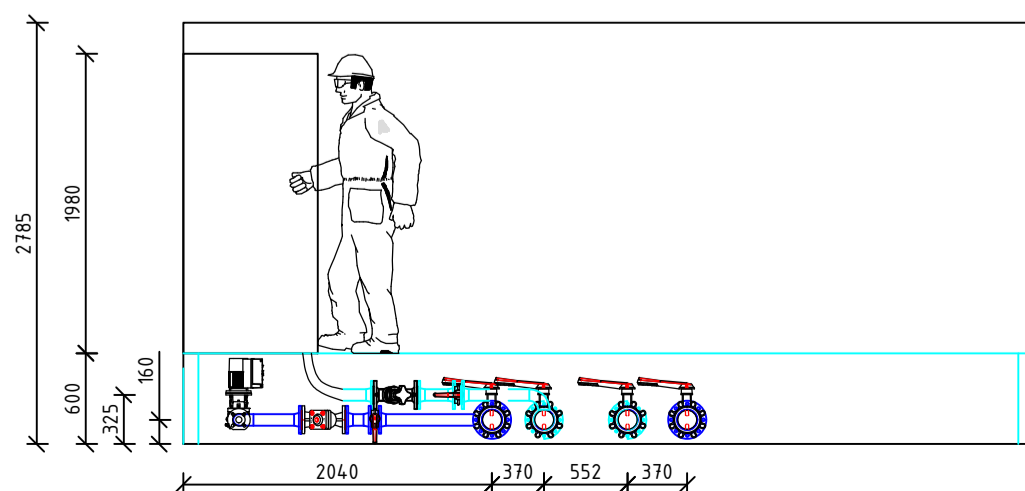
- OCELOVÉ POTRUBÍ - přívod 13°C
- OCELOVÉ POTRUBÍ - zpětné 18°C
- OCELOVÉ POTRUBÍ - KONDENZAČNÍ - PŘÍVODNÍ 49°C
- OCELOVÉ POTRUBÍ - KONDENZAČNÍ - ZPĚTNÉ 55°C

POZNÁMKA:

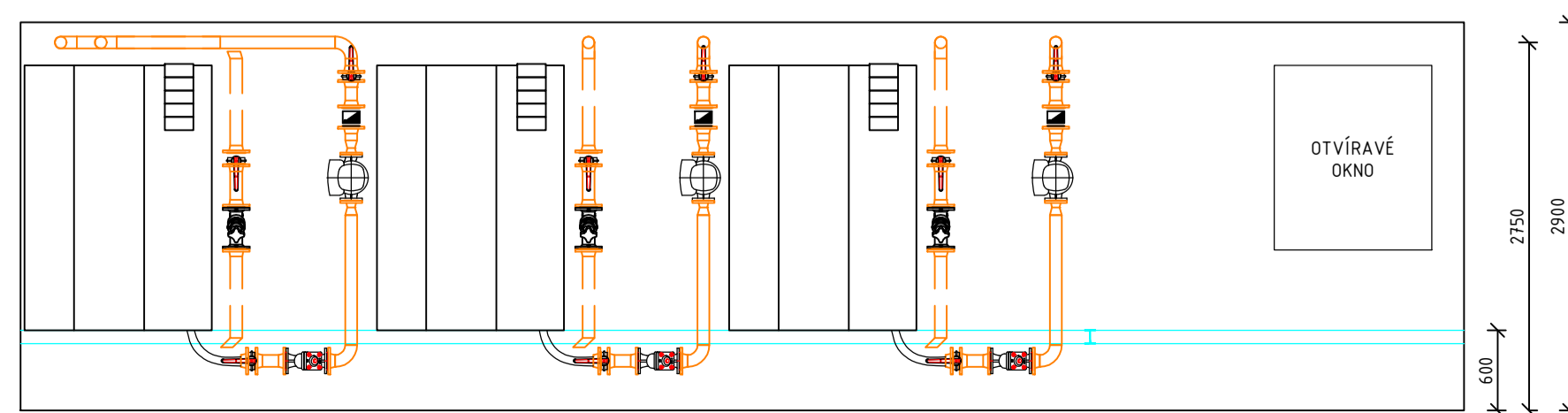
POTRUBNÍ ROZVODY BUDOU OPATŘENY V NEJVYŠŠÍCH MÍSTECH ODVZDUŠŇOVACÍMI ARMATURAMI. V NEJNIŽŠÍCH MÍSTECH BUDOU OSAZENY VYPUSŤEČNÍ ARMATURY. POTRUBÍ BUDE PROVEDENO TAK, ABY BYLO ŘÁDNĚ ODVZDUŠNĚLNÉ A VYPUSŤITELNÉ. POTRUBÍ BUDE OPATŘENO DVĚMA NÁTĚRY (IZOLADNÍ, SVRCHNÍ).

ŘEZY

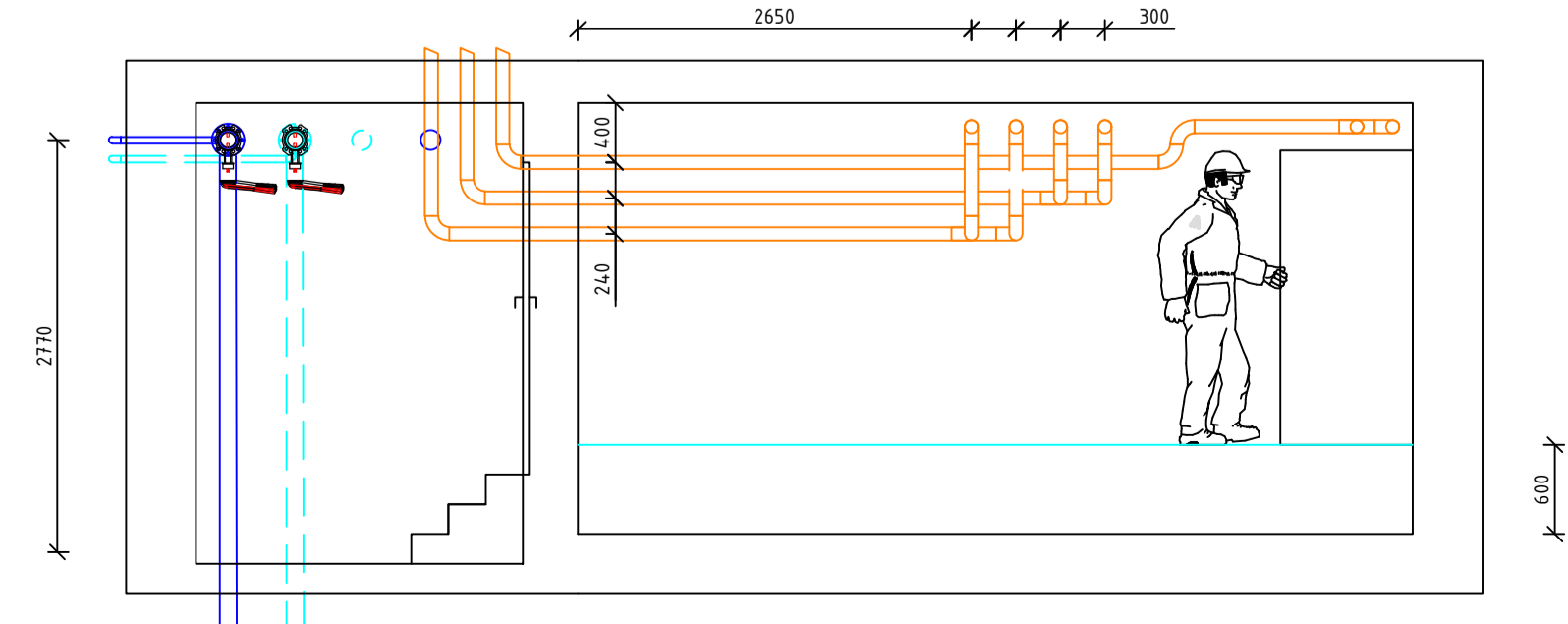
A-A



B-B



C-C



ZPRACOVALA: Bc. Leona Páralová	KONZULTANT doc.Ing. K. Papež, CSc.	ŠKOLNÍ ROK: 2016/2017	Fakulta stavební ČVUT
AKCE: PROJEKT CHLAZENÍ DATOVÉHO CENTRA			DATUM 12/2016
ÚLOHA: PŮDORYS 6.NP - DETAIL STROJOVNY CHLAZENÍ			MĚŘÍTKO 1:50
			ČÍSLO V. A126