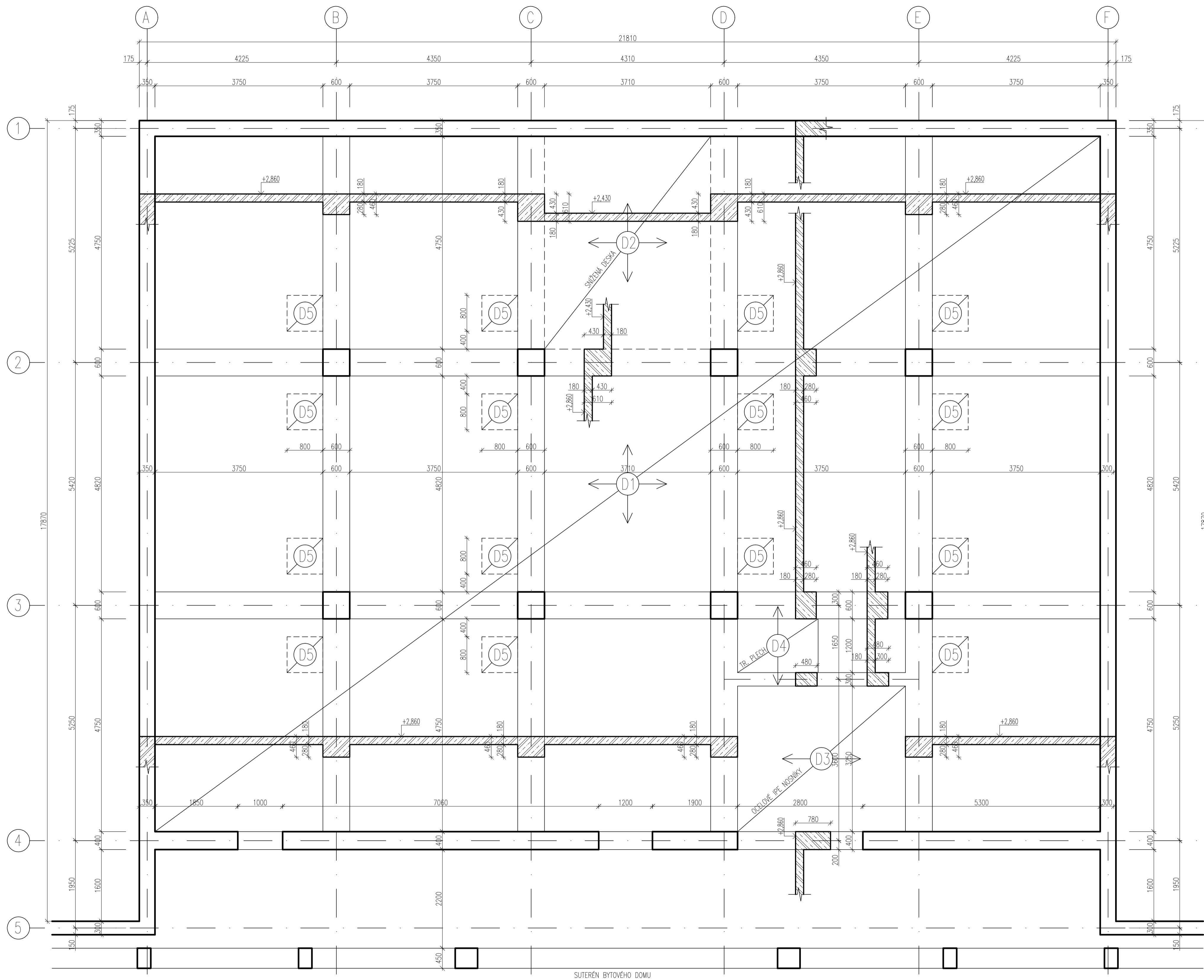
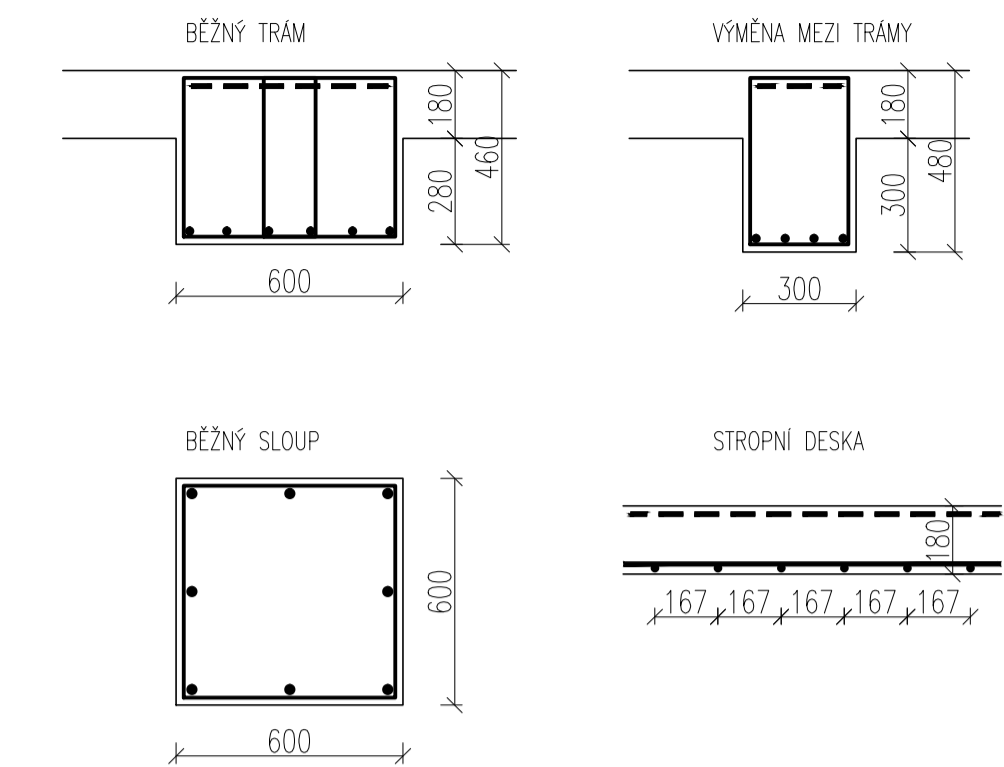


# TVAR STROPU NA KÓTĚ +2,860

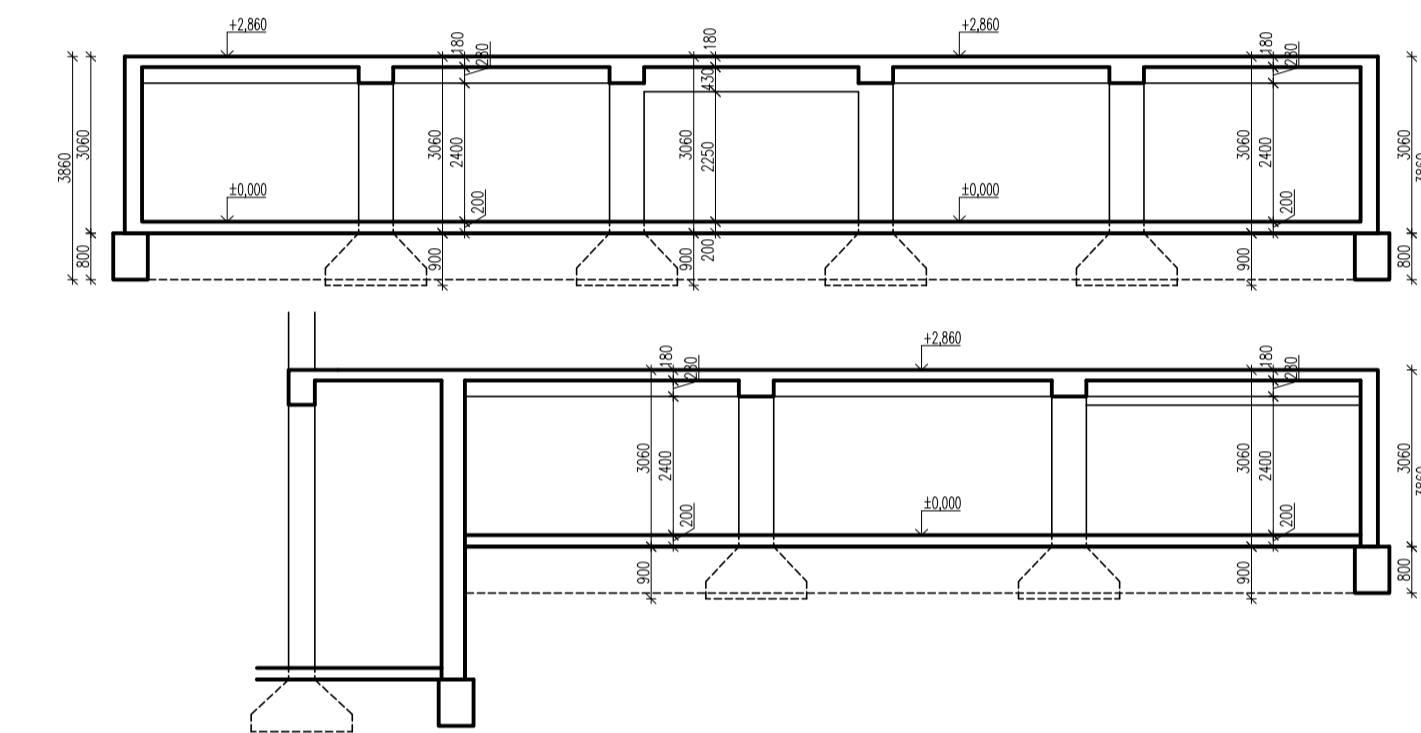


SUTERÉN BYTOVÉHO DOMU

## SCHÉMATA PRŮŘEZŮ JEDNOTLIVÝCH KONSTRUKCÍ



## SCHÉMA ŘEZŮ NOSNÝCH KONSTRUKCÍ



## LEGENDA

- D1 - ŽELEZOBETONOVÁ STROPNÍ DESKA OBOUSMĚRNĚ VYZTUŽENÁ, TL. 180 mm
- D2 - ŽELEZOBETONOVÁ STROPNÍ DESKA OBOUSMĚRNĚ VYZTUŽENÁ, SNÍŽENÁ O 430 mm, TL. 180 mm
- D3 - ZASTROPĚNÍ Z OCELOVÝCH IPE NOSNÍKŮ UKLÁDANÝCH VEDLE SEBE NA SRAZ
- D4 - ZASTROPĚNÍ VÝTAHOVÉ ŠACHTY Z TRAPEZOVÝCH PLECHŮ
- D5 - OTVORY V STROPNÍ DESCE, V SOUČASNÉ DOBĚ UZAVŘENÉ A ZABETONOVANÉ

## PEVNOSTNÍ TŘÍDA BETONU JEDNOTLIVÝCH KONSTRUKCÍ:

- SLOUPY: C12/15
- TRÁMY: C10/12
- DESKY: C12/15
- STĚNY: C8/10

## POZNÁMKY:

1. PŘÍPADNÉ ODCHYLKY OD PROJEKTOVÉ DOKUMENTACE JE NUTNÉ KONZULTOVAT S PROJEKTANTEM.
2. PEVNOSTNÍ TŘÍDA BETONU JEDNOTLIVÝCH KONSTRUKCÍ BYLA PŘÍRÁŽENA S PŘÍHLÉDNUTÍM KE KARBONACI NA ZÁKLADĚ NEDESTRUKTIVNÍHO MĚŘENÍ PEVNOSTI BETONU V TLAKU POMOCÍ SCHMIDTOVA KLADIVA.

## CHARAKTERISTIKA MATERIÁLŮ:

- BETON: C8/10, C10/12, C12/15
- OCEL: 10 370, 10 512

±0,000 = RELATIVNÍ VÝŠKOVÝ SYSTÉM (VZTAŽENO K ČISTÉ PODLAZE 1.PP)



JTSK

DIPLOMOVÁ PRÁCE			
VYPRACOVAL:	Bc. JAROSLAV KOBLUNICKÝ	Fakulta stavební	
VEDOUČÍ PRÁCE:	prof. Ing. JAROSLAV PROCHÁZKA, CSc.	ČVUT	
NÁZEV:	POSOUZENÍ A NÁVRH REKONSTRUKCE UHELNY		
MÍSTO STAVBY:	MALINOVÁ 15, 17, 19, PRAHA 10, k.ú.: Zběhlčice [732117], parc. č. 1855/3	DATUM:	11/2016
ČÁST:	STAVEBNĚ-TECHNICKÝ PRŮZKUM - STÁVAJÍCÍ STAV	POČET A4:	8
OBSAH:	TVAR STROPU NA KÓTĚ +2,860		
	MĚŘÍTKO:	ČÍSLO VÝKRESU:	
	1:50	01	