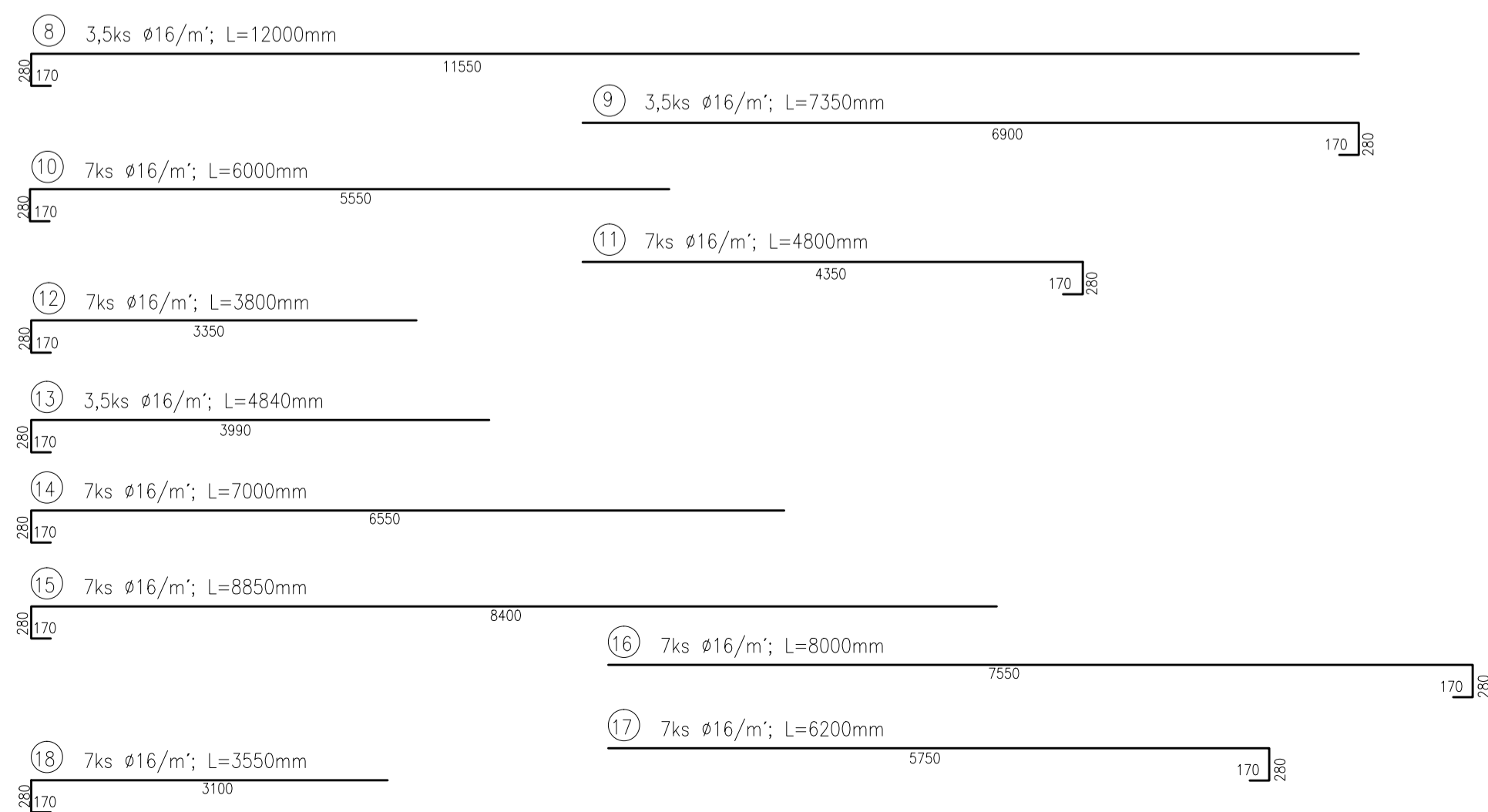
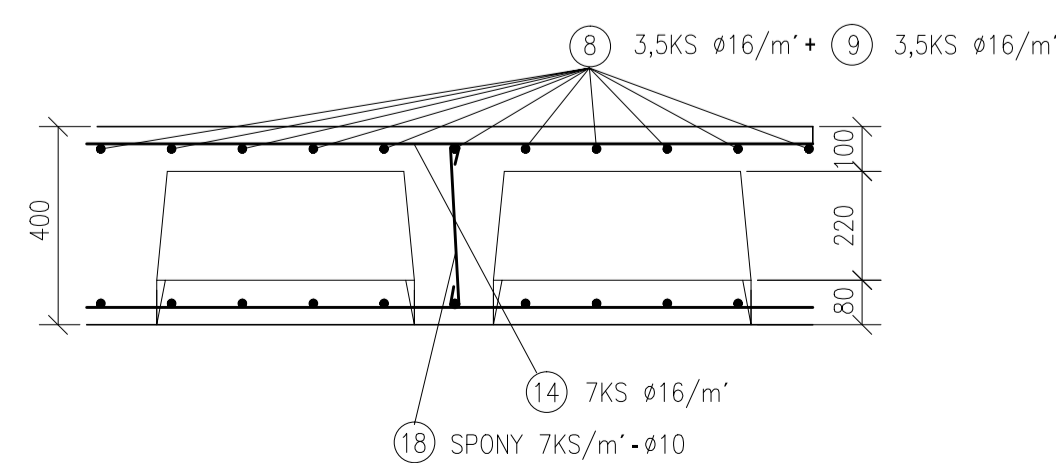


VÝKAZ VÝZTUŽE:

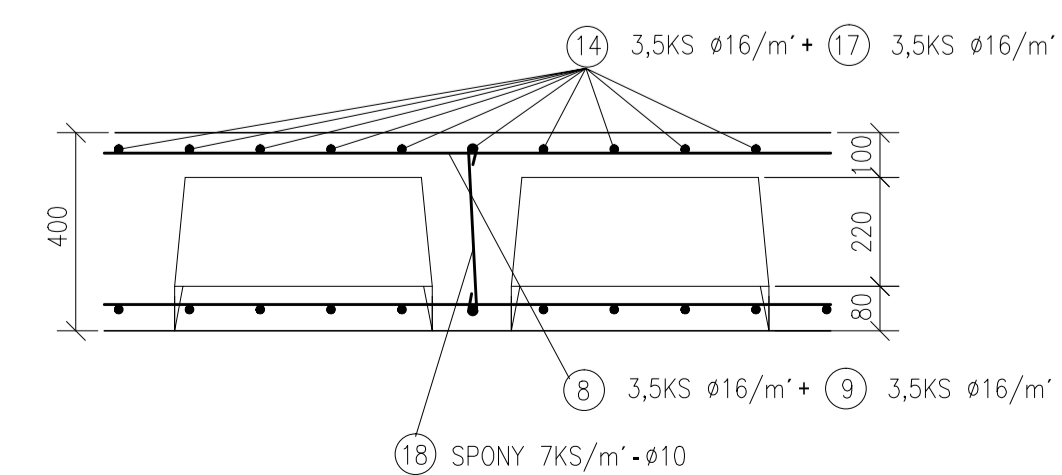
POL	PROFIL	DĚLKA [m]	KUS	Ø16
8	16	12	101	1212
9	16	7,2	70	504
10	16	6	13	78
11	16	4,8	13	62,4
12	16	3,8	26	98,8
13	16	4,84	32	154,9
14	16	7	92	644
15	16	8,85	20	177
16	16	8	13	104
17	16	6,2	60	372
CELKOVÁ DĚLKA [m]				3407,1
JEDNOTKOVÁ HMOTNOST				1,5783
CELKOVÁ HMOTNOST [kg]				5377,4



ŘEZ A-A' M 1:15



ŘEZ B-B' M 1:15



POZNÁMKY:

- STYKOVÁNÍ VÝZTUŽE V POLI BUDE VŽDY PROSTRÁDANO
- VŽDY JE NUTNÉ DODRŽET MINIMÁLNÍ PŘESAH VÝZTUŽE 955 mm
- PRUT Č. (18) BUDE ZKRACOVÁN PODLE TVARU BEDNĚNÍ S DODRŽENÍM MINIMÁLNÍHO PŘESAHU
- PŘED ULOŽENÍM HORNÍ VÝZTUŽE JE NUTNÉ ROZMÍSTĚNÍ VYLEHČOVACÍCH TVAROVEK VIZ VÝKRES Č. B-05 - SCHEMA VYLEHČENÍ DESKY D2 U-Boot TVAROVKAMI
- KRYTÍ HORNÍ VÝZTUŽE 35 mm

MATERIÁL:

KRYJÍ VRSTVA c=35mm
 BETON C25/30 XC4 XF1
 OCEL B 500B

± 0,000 = 221,000 m.n m

Zpracoval:	Kristýna Štampiová	ČESKÉ VYSOKÉ UČENÍ TECHNICKÉ V PRAZE FAKULTA STAVEBNÍ	
Konzultant:	Ing. Hana Hanzlová, CSc.		
Školní rok:	2015-2016		
Předmět:	K133 DIPLOMOVÁ PRÁCE	4x2 A4 Datum	10/2016
Část:	B - STATICKÁ ČÁST	Měřítka	1:50
Obsah:	VÝKRES HORNÍ VÝZTUŽE DESKY D2	Č. výkresu	B-09