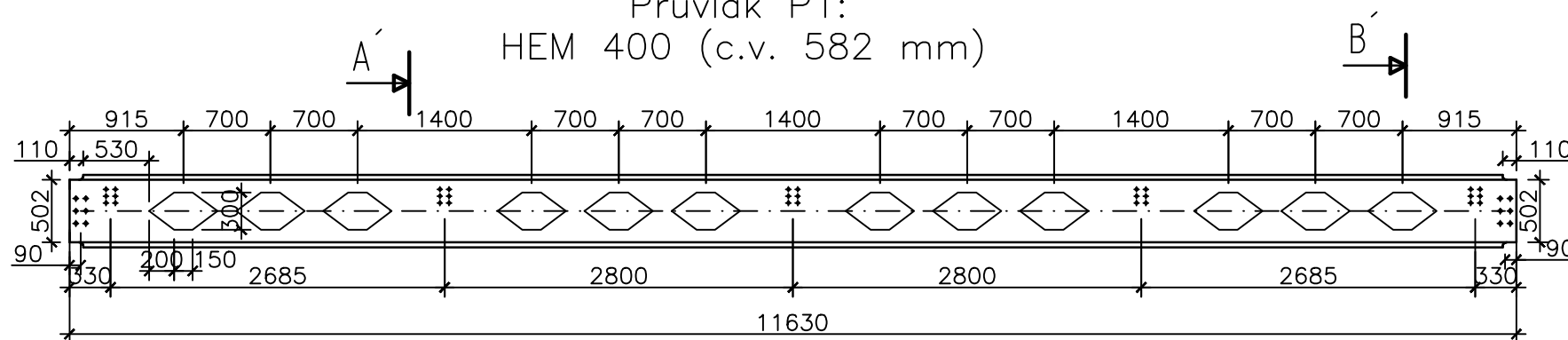
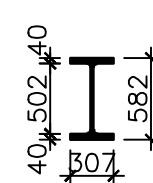


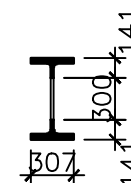
Průvlak P1:
HEM 400 (c.v. 582 mm)



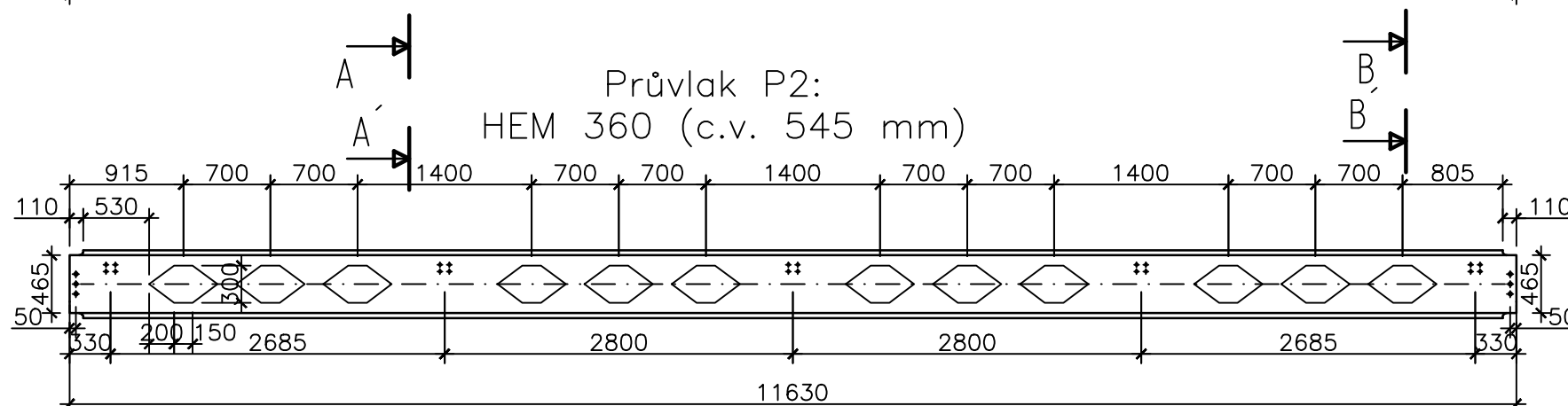
ŘEZ A-A'
M = 1:50



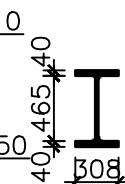
ŘEZ B-B'
M = 1:50



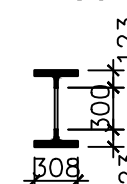
Průvlak P2:
HEM 360 (c.v. 545 mm)



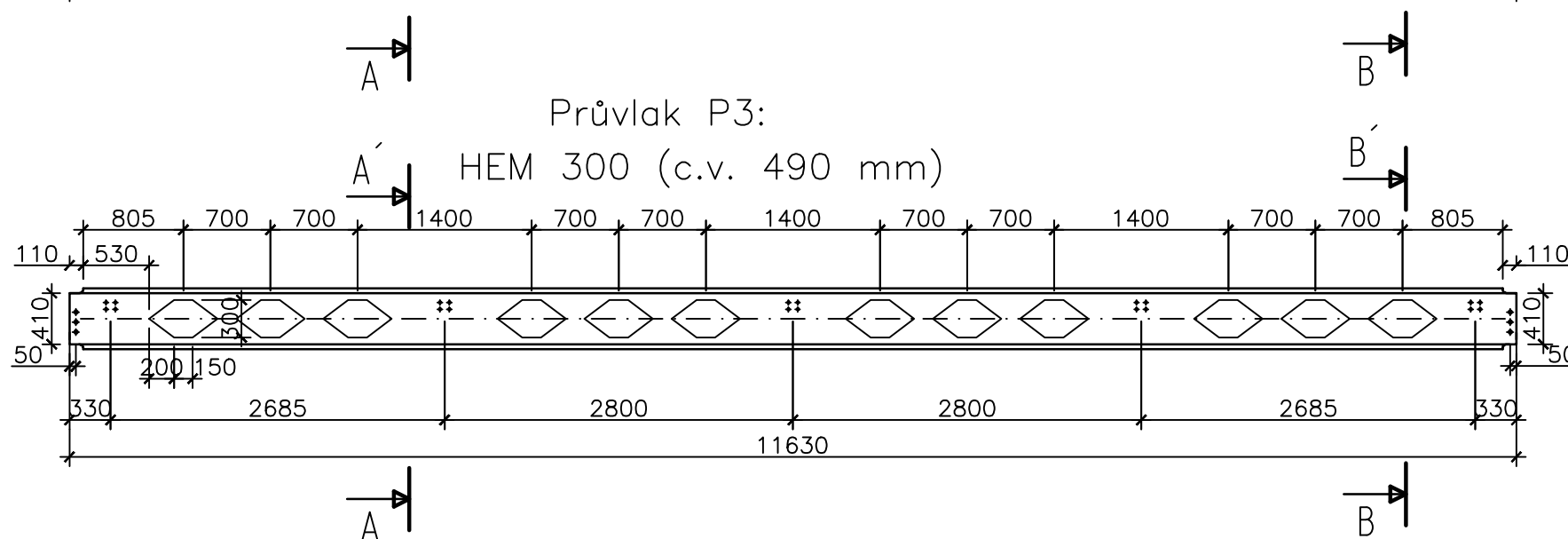
ŘEZ A-A'
M = 1:50



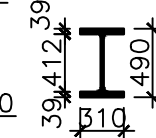
ŘEZ B-B'
M = 1:50



Průvlak P3:
HEM 300 (c.v. 490 mm)



ŘEZ A-A'
M = 1:50



ŘEZ B-B'
M = 1:50



OCEL S355
TRÍDA PROVEDENÍ: EXC2

ČESKÉ VYSOKÉ UČENÍ TECHNICKÉ V PRAZE			
FAKULTA STAVEBNÍ – KATEDRA OCELOVÝCH KONSTRUKCÍ			
VYPRACOVAL: Martina Procházková		VEDOUCÍ DIPLOMOVÉ PRÁCE: doc. Ing. Martina Eliášová, CSc.	
TÉMA DIPLOMOVÉ PRÁCE		MĚŘÍTKO:	1:50
DOMOV PRO SENIORY		DATUM:	1/2017
NÁZEV PŘÍLOHY: Schéma prolamovaných nosníků		ČÍSLO PŘÍLOHY:	09