

POZNÁMKA:

- HORNÍ HRANA BETONOVÉ SPŘAŽENÉ DESKY +4,515m
- KÓTY ZNAČÍCÍ DÉLKU PRVKU JSOU VZTAŽENY NA OSU PRVKU
- H.H.O.K. - HORNÍ HRANA OCELOVÉ KONSTRUKCE

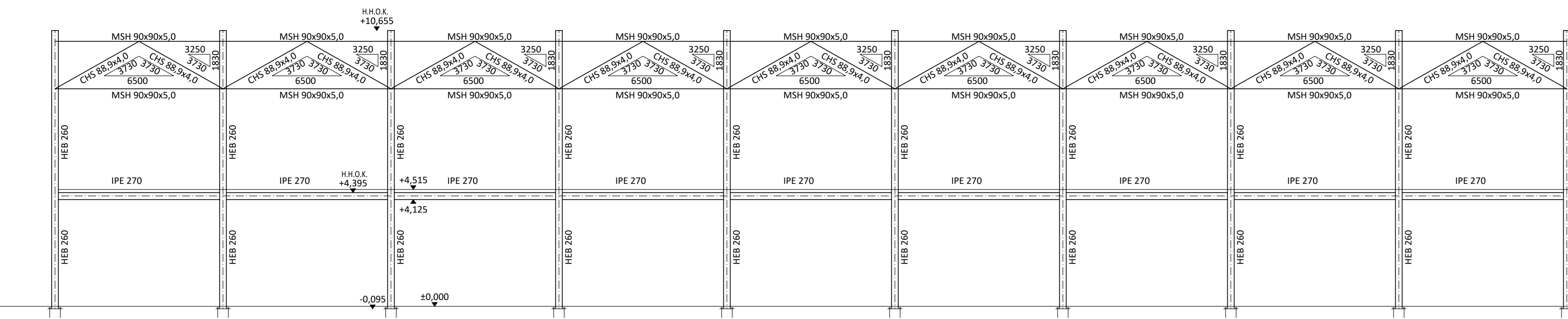
MATERIÁL:

KONSTRUKČNÍ OCEL S355, POKUD NENÍ UVEDENO JINAK
 KOTVENÍ: CHEMIE - HILTI HIT-HY 200
 ŠROUBY HIT-V PEVNOSTI 5.8
 ŠROUBY: PEVNOST 8.8
 BETONÁŘSKÉ OCEL: B500 B
 SPŘAHOVACÍ TRNY: OCEL S235
 TRAPÉZOVÉ PLECHY: OCEL S320 GD
 BETON C25/30 XC1

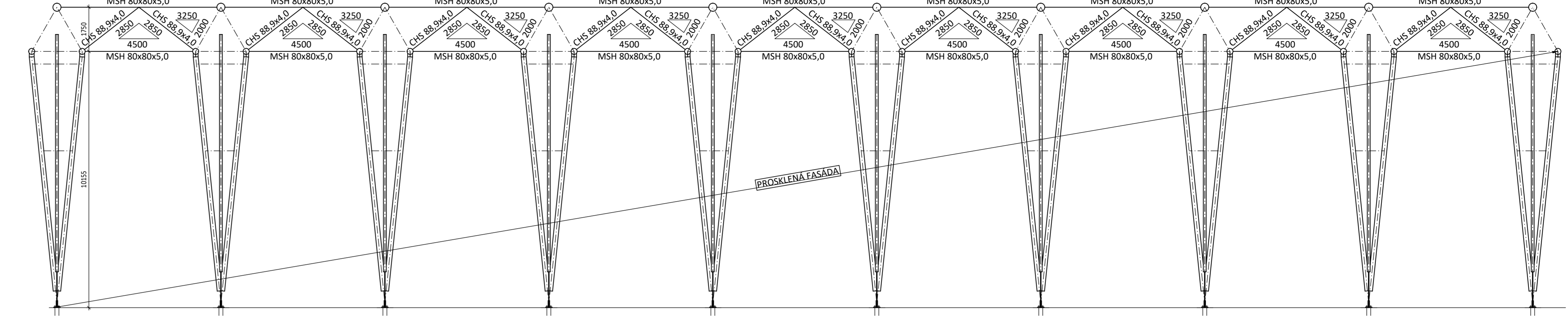
TŘÍDA PROVEDENÍ KONSTRUKCE EXC2

Zpracoval: Pavel Galbavý	Vedoucí práce: doc.Ing. Martina Eliášová, CSc.	Kontroloval: doc.Ing. Martina Eliášová, CSc.	Fakulta stavební ČVUT
Předmět: Diplomová práce			
Název úlohy: Letištní odbavovací hala v Ostravě			Datum: 12/2016
			Meřítko: 1:200
Název výkresu: POHLED NA STROP 1.NP			Číslo výkresu: 01

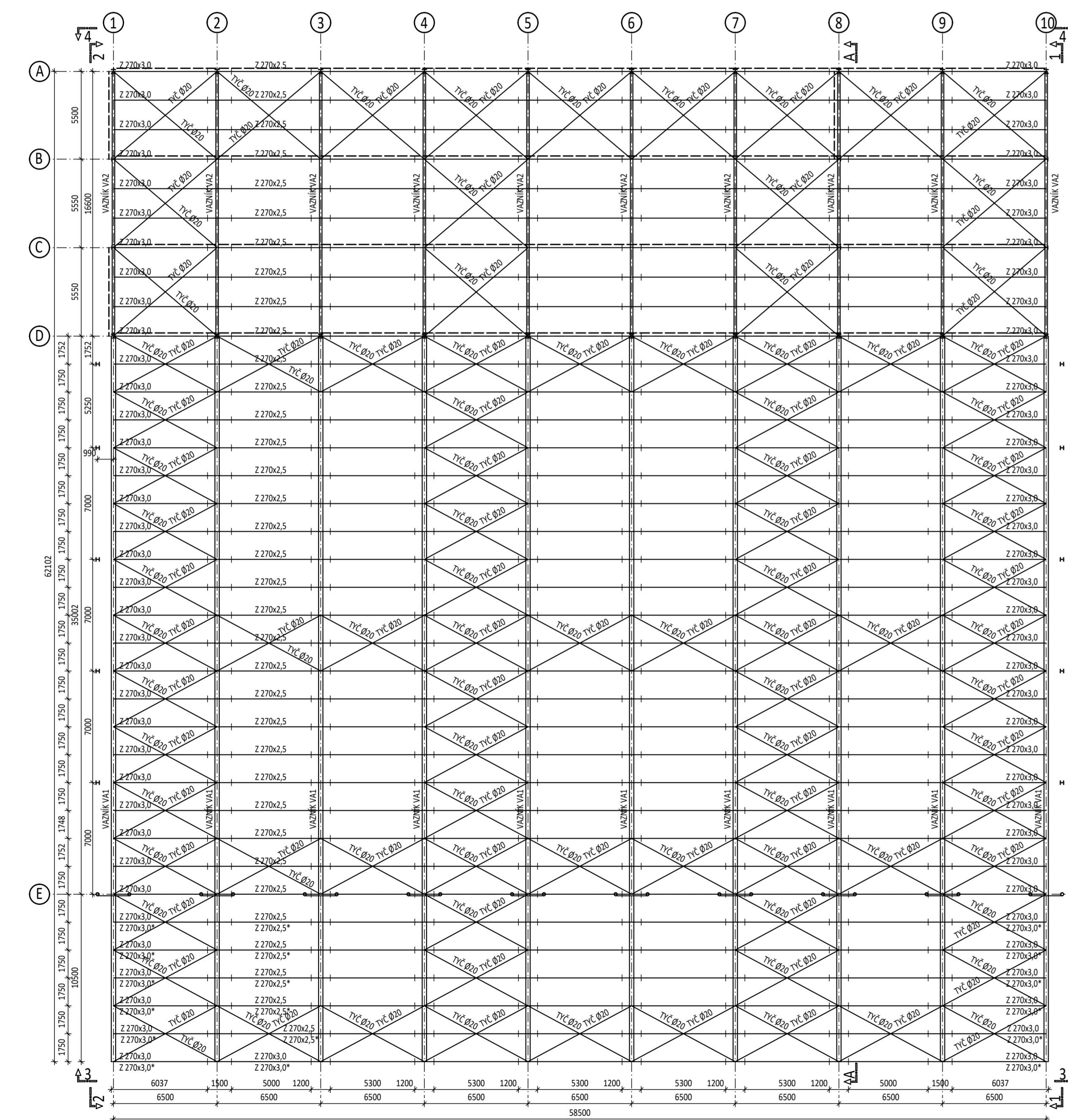
POHLED 4-4



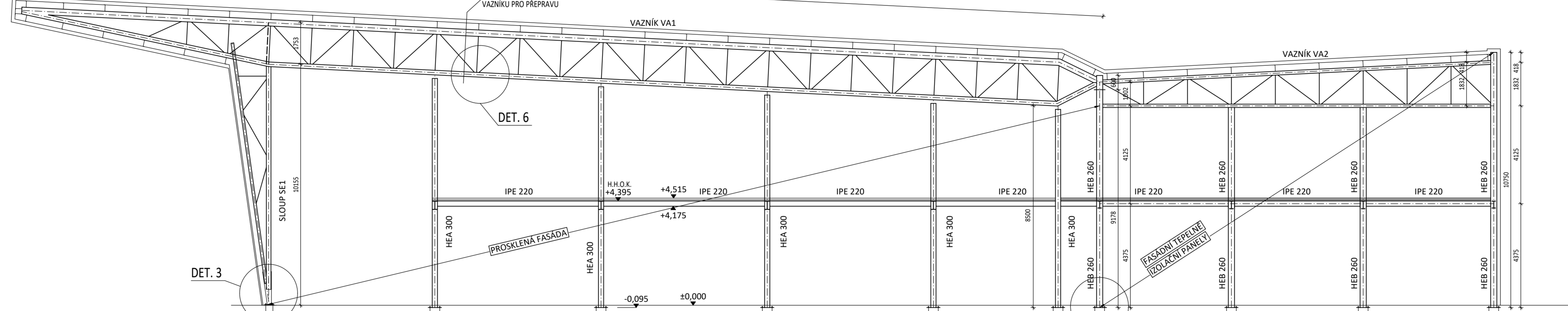
POHLED 3-3



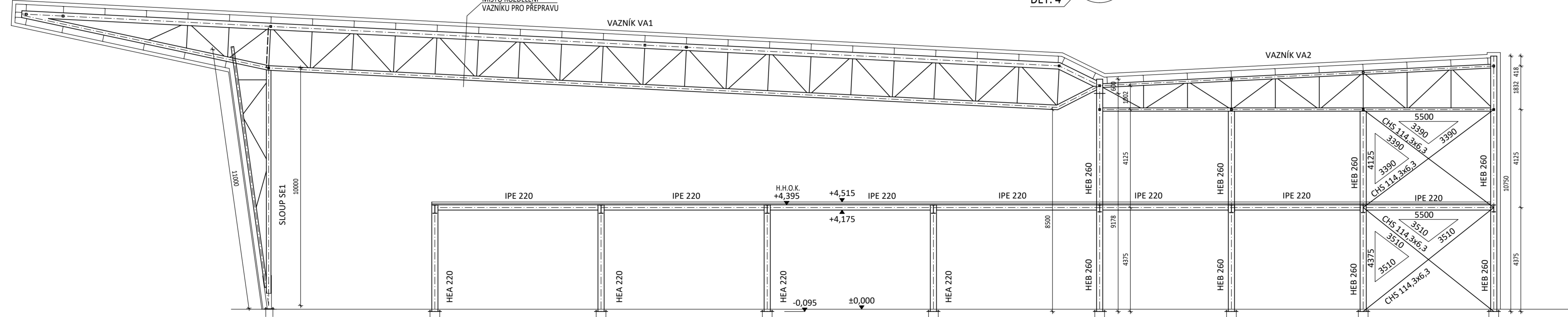
PŮDPORYS DISPOZICE M 1:200



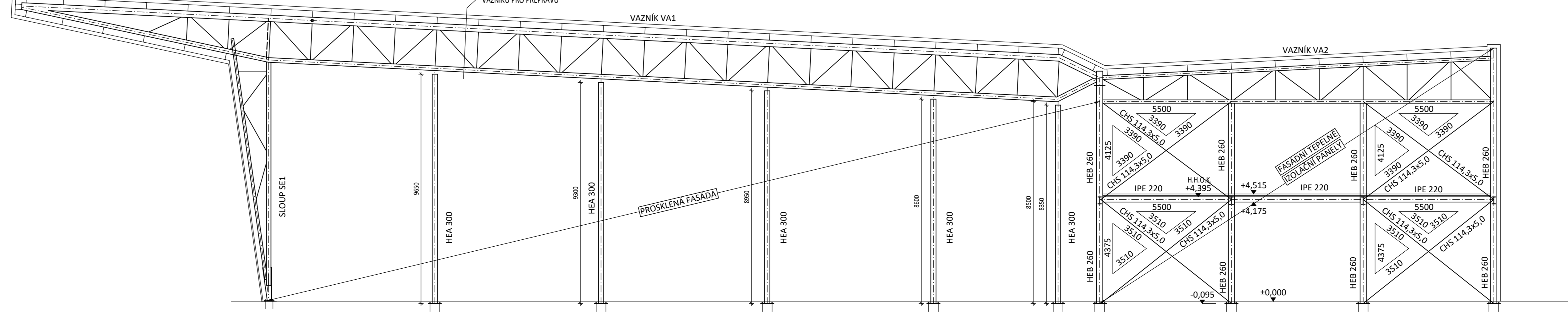
POHLED 2-2



ŘEZ A-A



POHLED 1-1



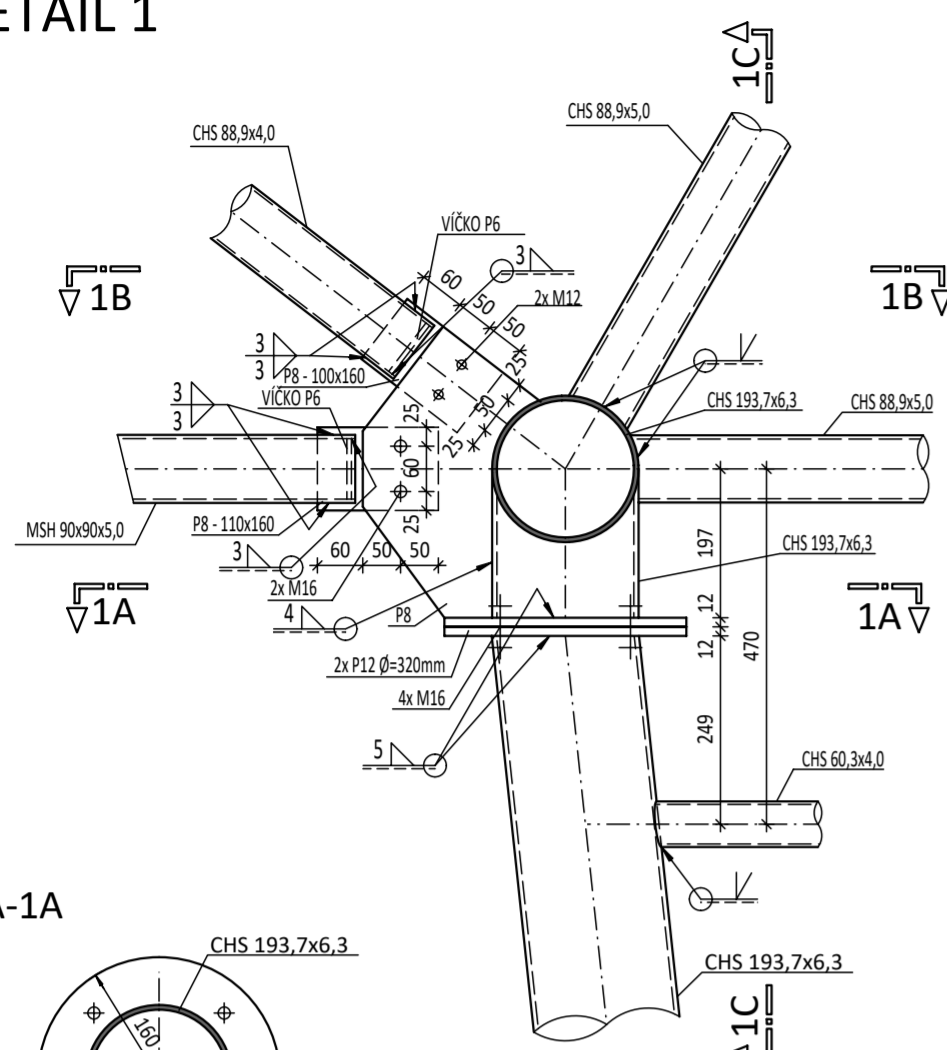
POZNÁMKA:
 - Z 270x2,5 - TENKOSTĚNNÁ Z VAZNICE PRO UCHYCENÍ STŘEŠNÍHO PLÁŠTĚ
 - Z 270x2,5* - TENKOSTĚNNÁ Z VAZNICE PRO UCHYCENÍ VENKOVNÍHO PODHLED
 - VEŠKERÉ SVARY BUDOU PROVEDENY V MOSTÁRNĚ A NA STAVBU DOPRAVENY JIŽ SVÁŘENÉ PRVKY.
 - KÓTY ZNAČÍCÍ DÉLKU PRVKU JSOU VZTÁŽENY NA OSU PRVKU
 - H.H.O.K. - HORNÍ HRANA OCELOVÉ KONSTRUKCE

MATERIÁL:
 KONSTRUKČNÍ OČEL S355, POKUD NENÍ UVEDENO JINAK
 KOTVENÍ: CHEMIE - HIT-IT-HY 200
 ŠROUBY: PEVNOST 8.8
 VODOROVNÉ ZTLUŽENÍ V ROVINĚ STŘECHY SYSTÉM MACALLOY OČEL S460
 TR PLECHY: S320 GD
 Z VAZNICE: S350

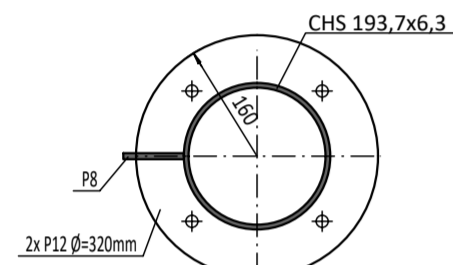
TŘÍDA PROVEDENÍ KONSTRUKCE EXC2

Zpracoval: Pavel Šulc	Vypracoval práce: doc. Ing. Martina Eliášová, CSc.	Kontroloval: doc. Ing. Martina Eliášová, CSc.	Fakulta stavební ČVUT
Předmět: Diplomová práce	Název stavby: Letištní odbavovací hala v Ostravě		Datum: 12/2016
Název výkresu: VÝKRES DISPOZICE, POHLEDY, ŘEZ	Měřítko: 1:200, 1:100		Číslo výkresu: 02

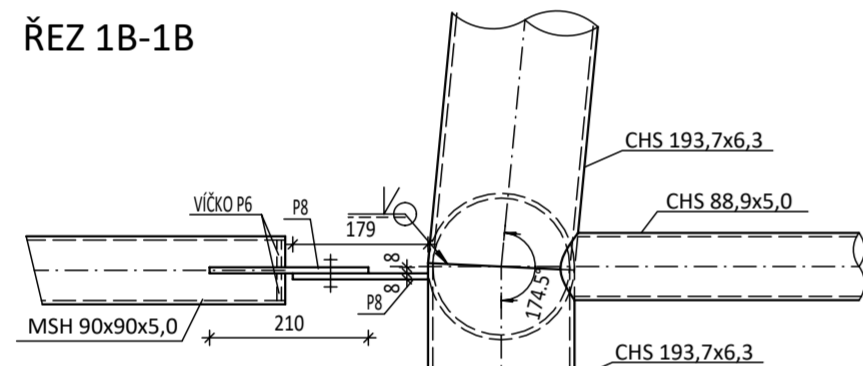
DETAIL 1



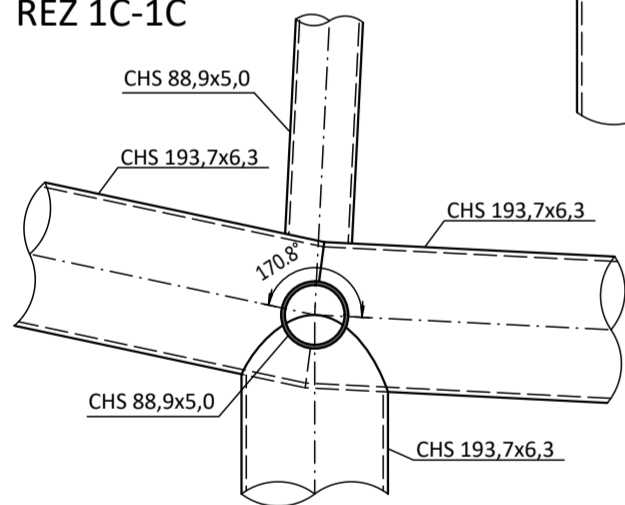
ŘEZ 1A-1A



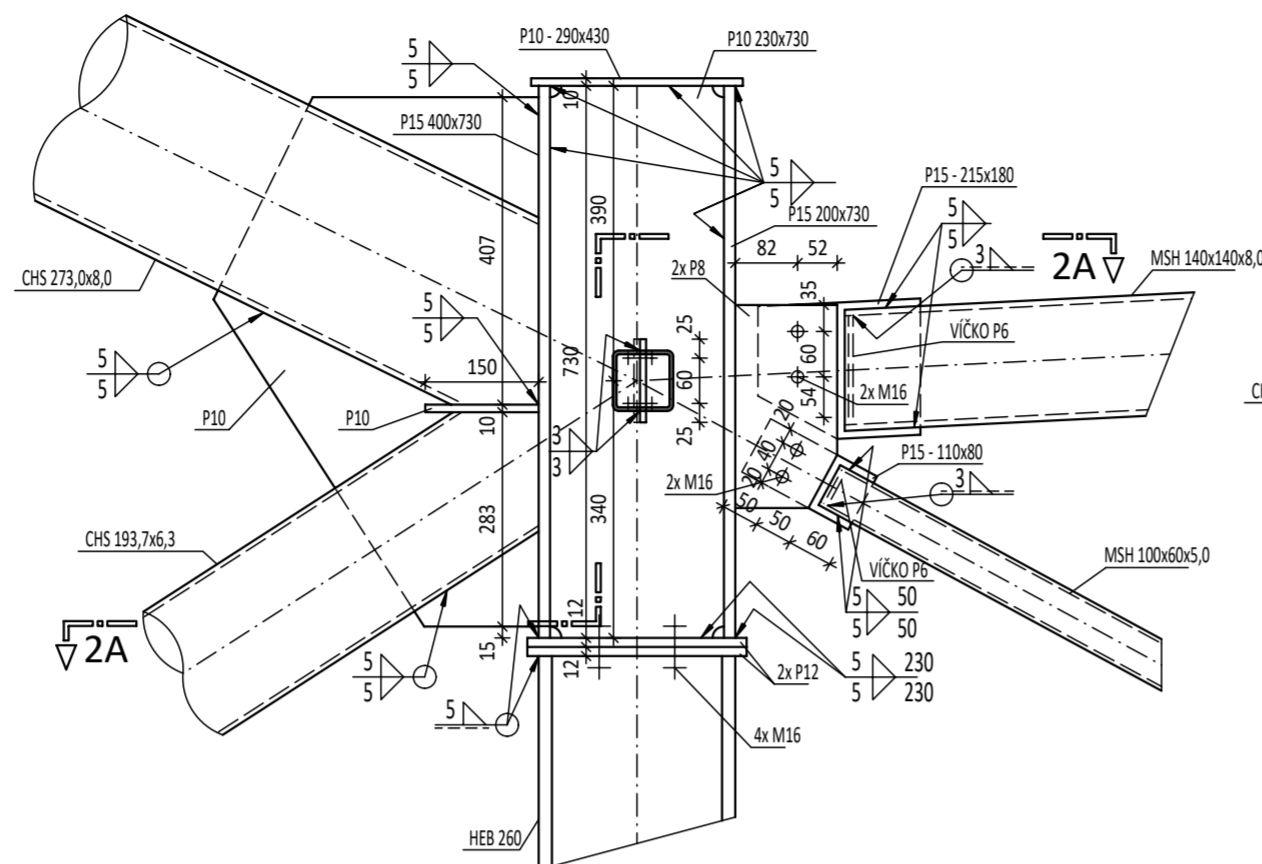
ŘEZ 1B-1B



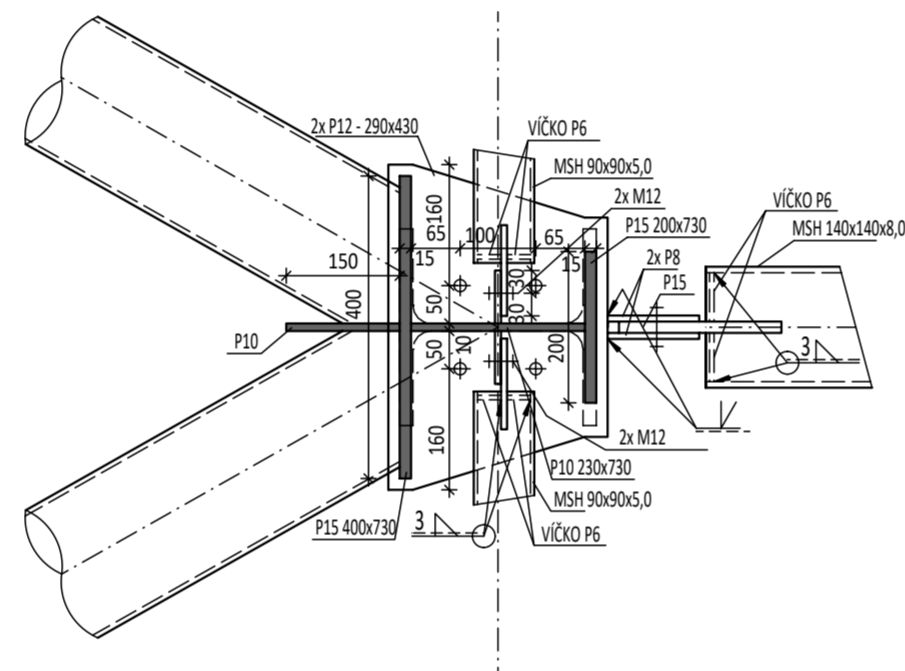
ŘEZ 1C-1C



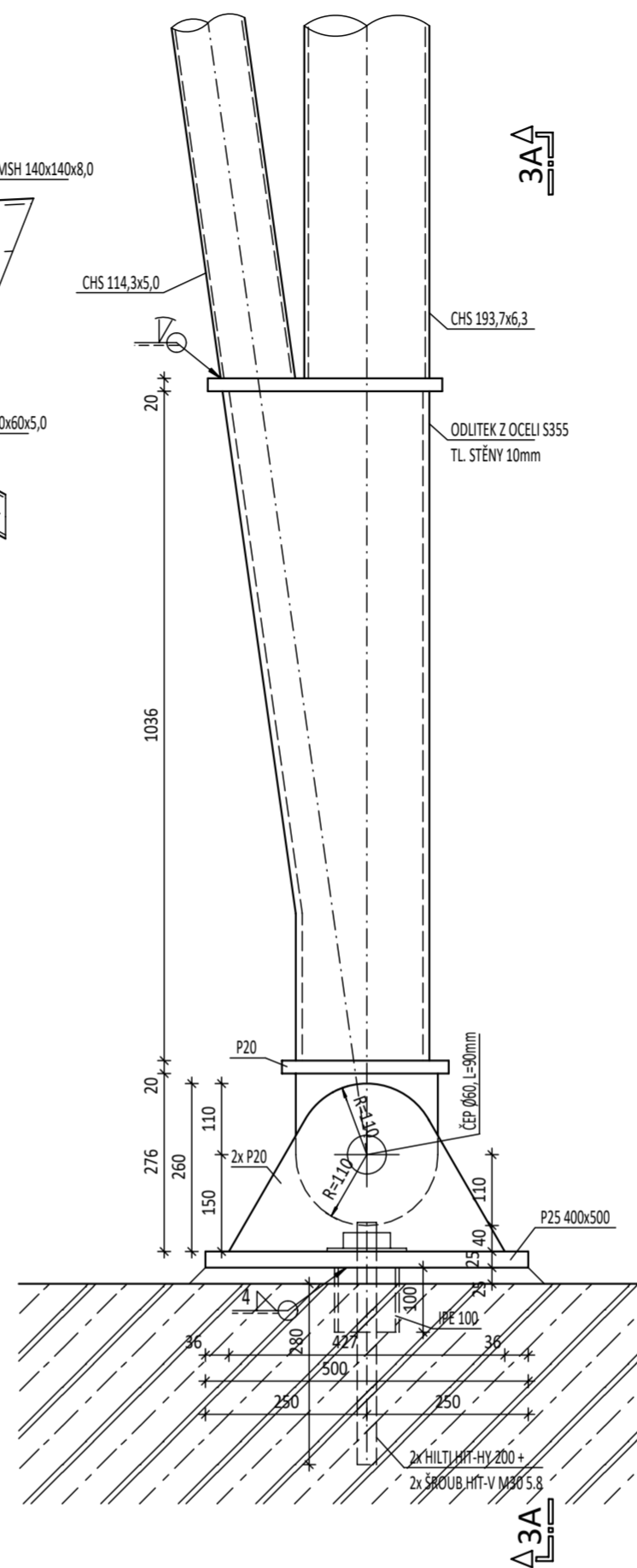
DETAIL 2



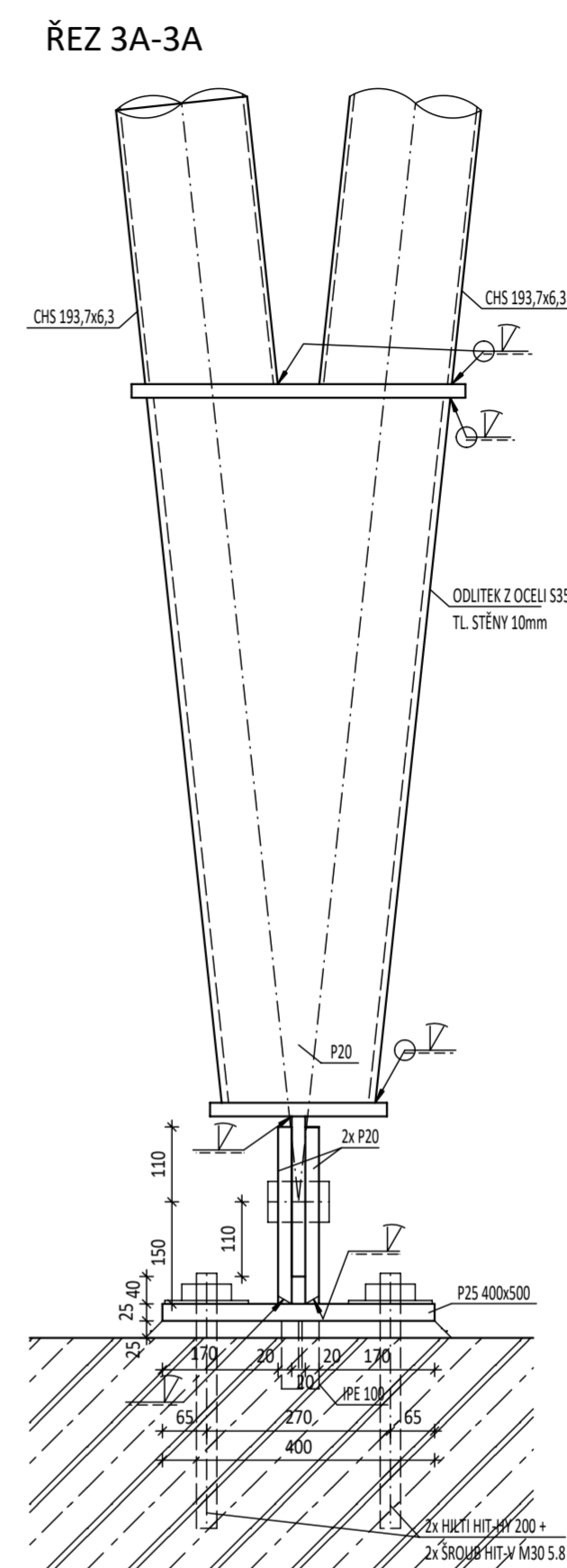
ŘEZ 2A-2A



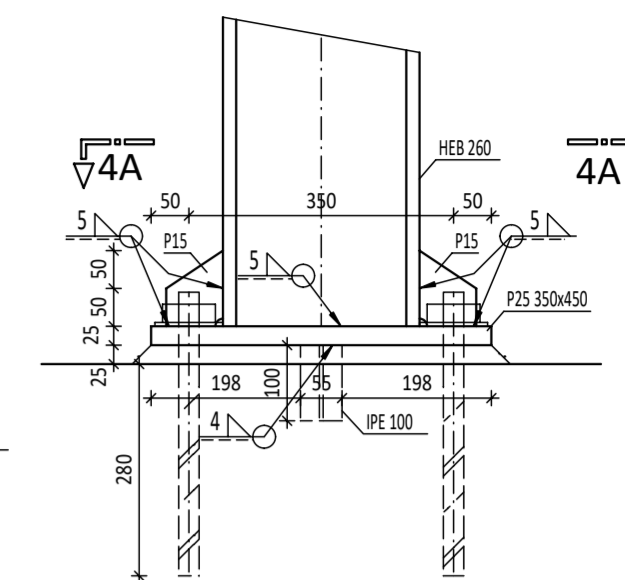
DETAIL 3



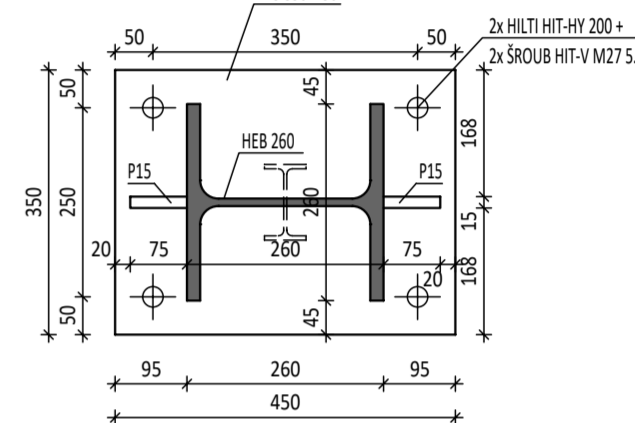
ŘEZ 3A-3A



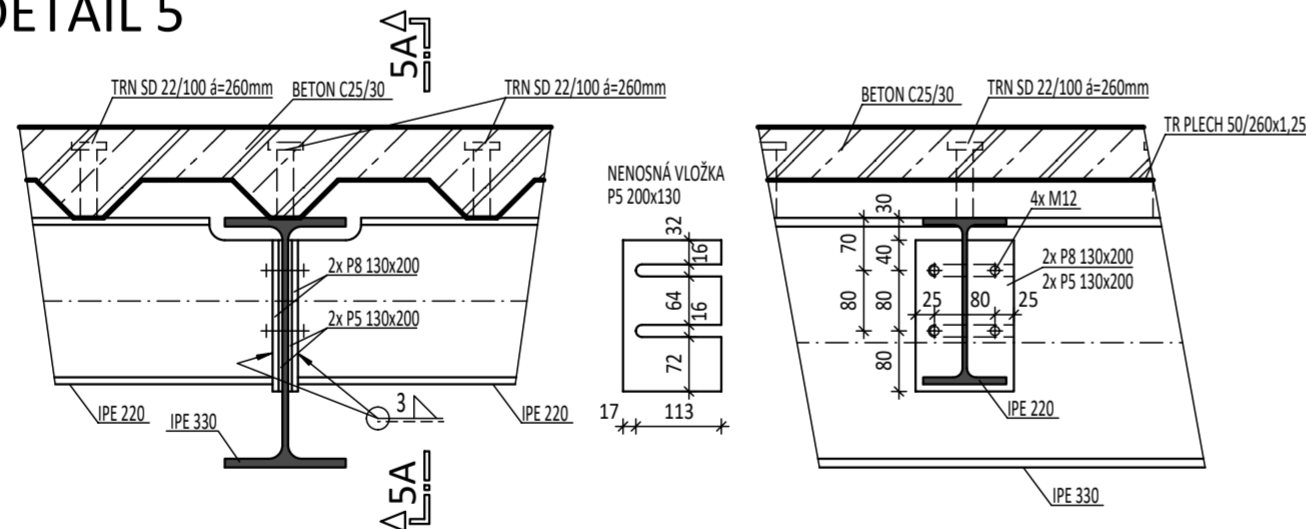
DETAIL 4



ŘEZ 4A-4A

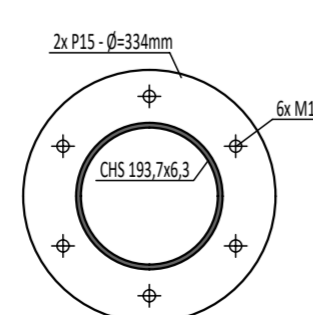


DETAIL 5

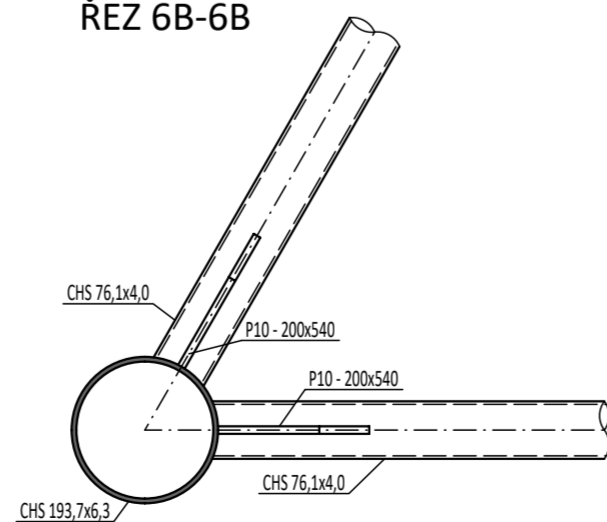


ŘEZ 5A-5A

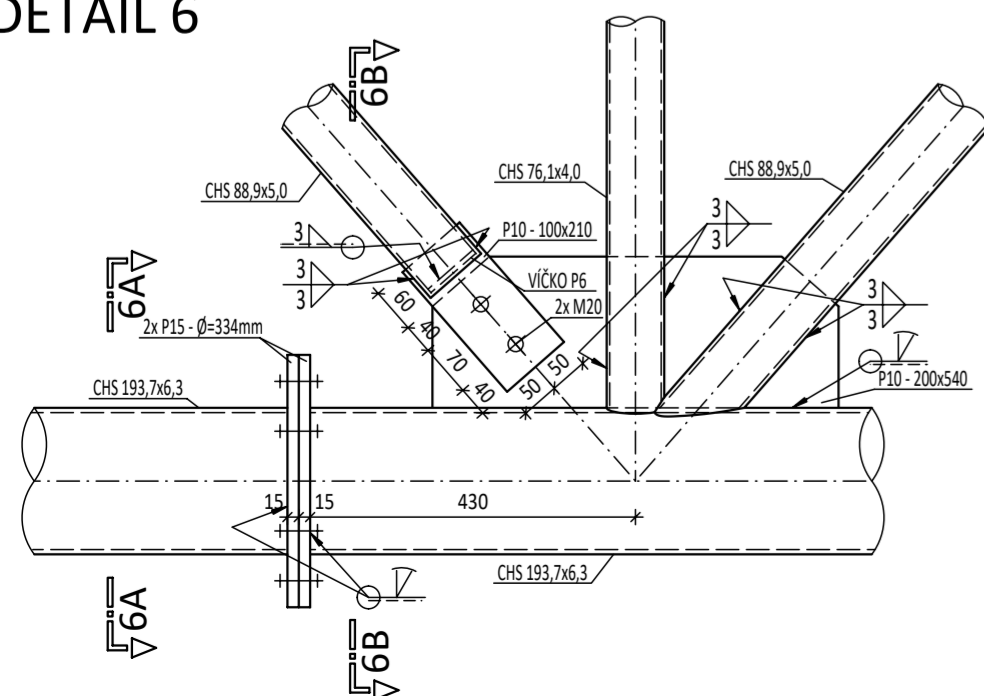
ŘEZ 6A-6A



ŘEZ 6B-6B



DETAIL 6



MATERIÁL:

KONSTRUKČNÍ OCEL S355, POKUD NENÍ UVEDENO JINAK

KOTVENÍ: CHEMIE - HILTI HIT-HY 200

ŠROUBY HIT-V PEVNOSTI 5.8

ŠROUBY: PEVNOST 8.8

VODOROVNÉ ZTUŽENÍ V ROVINĚ STŘECHY SYSTÉM MACALLOY OCEL S460

Zpracoval: Pavel Galbavý	Vedoucí práce: doc.Ing. Martina Eliášová, CSc.	Kontroloval: doc.Ing. Martina Eliášová, CSc.	Fakulta stavební ČVUT
Předmět: Diplomová práce			Datum: 12/2016
Název úlohy: Letištní odbavovací hala v Ostravě			Meřítko: 1:10
Název výkresu: DETAILY D1, D2, D3, D4, D5, D6			Číslo výkresu: 04