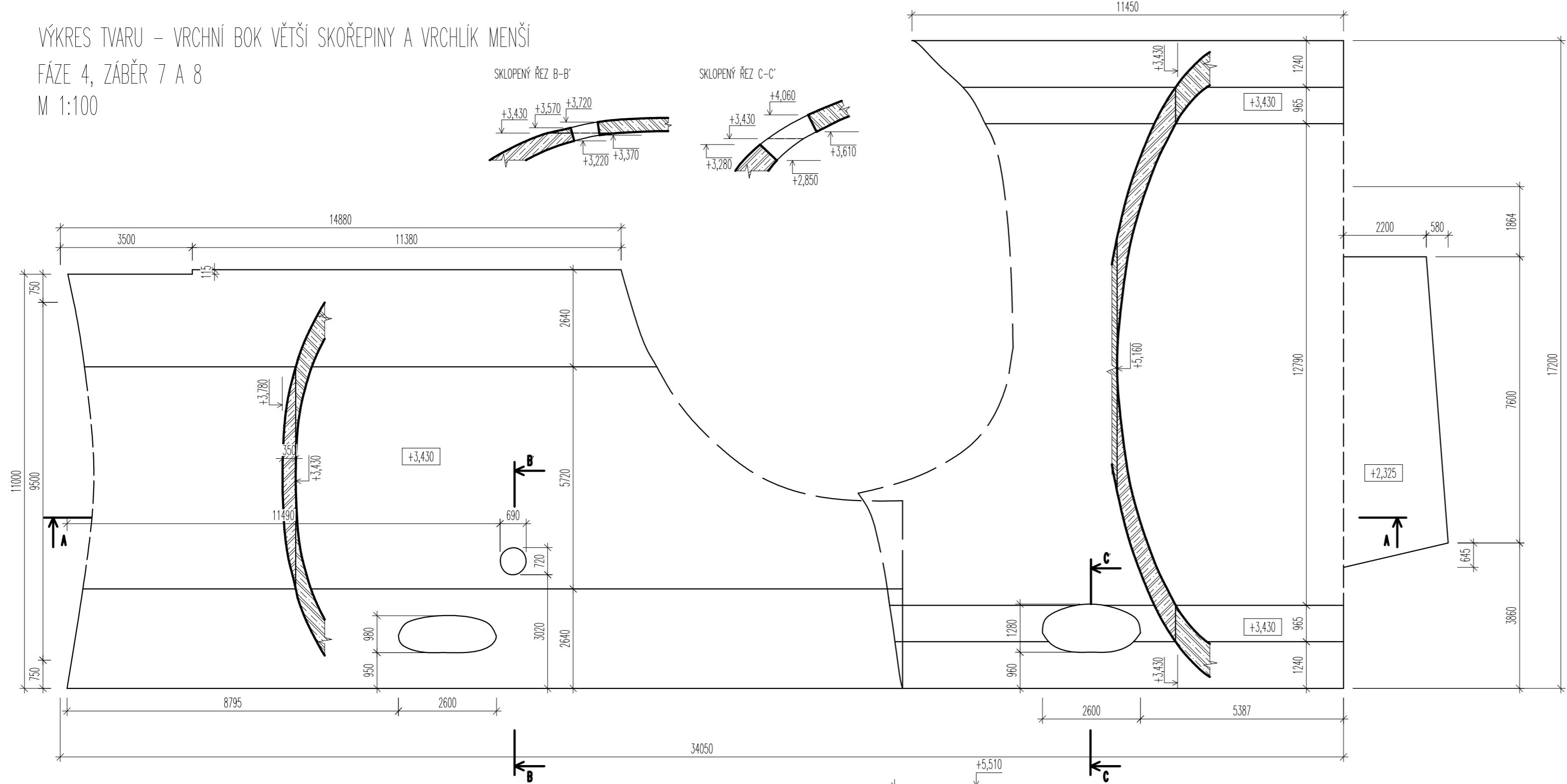


VÝKRES TVARU – VRCHNÍ BOK VĚTŠÍ SKOŘEPINY A VRCHLÍK MENŠÍ  
 FÁZE 4, ZÁBĚR 7 A 8  
 M 1:100



LEGENDA:

ŽELEZOBETON

FÁZE 4:  
 SPECIFIKACE:  
 ZÁBĚR 8: C25/30-NC4-XF2-C10,2-Dmax22-S4  
 Ecm=30,5MPa  
 DLE ČSN EN 206 A ČSN P 73 2404  
 cnom=40mm (Z EXTERIÉRU)  
 cnom=20mm (Z INTERIÉRU)  
 OCEL: BETONÁŘSKÁ VÝZTUŽ B500B

SPECIFIKACE:  
 ZÁBĚR 7: EASYCRETE SV  
 OD VÝROBCE TBG METROSTAV  
 KRYTÍ: cnom=40mm (Z EXTERIÉRU)  
 cnom=20mm (Z INTERIÉRU)  
 OCEL: BETONÁŘSKÁ VÝZTUŽ B500B

±0,000= 293,48 m n.m. Bpv

ZPRACOVAL: Bc. BÁRA BEŠTOVÁ	KONTROLOVAL ING. HANA HANZLOVÁ, CSc.	ŠKOLNÍ ROK: 2016/2017	ČVUT V PRAZE FAKULTA STAVĚNÍ
PŘEDMĚT: DIPLOMOVÁ PRÁCE			
NÁZEV ÚLOHY: VILA ULITA			DATUM: 8.1.2017
			MEŘITKO: 1:100
NÁZEV VÝKRESU: VÝKRES TVARU 4.FÁZE			Č. VÝKRESU: 6.

SCHEMA OBLASTI BETONÁŽE:  
 4.FÁZE - BOK VRCHNÍ 2/2+ VRCHLÍK MALÉ SK. (7.-8.ZÁBĚR)

