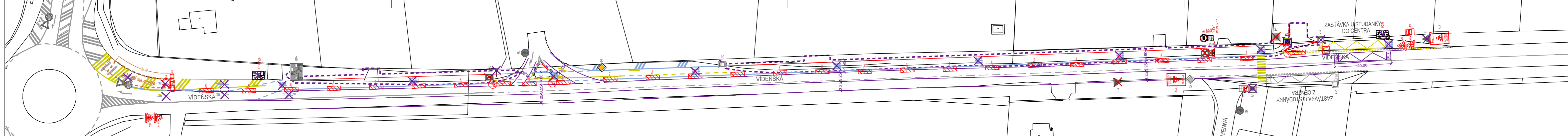
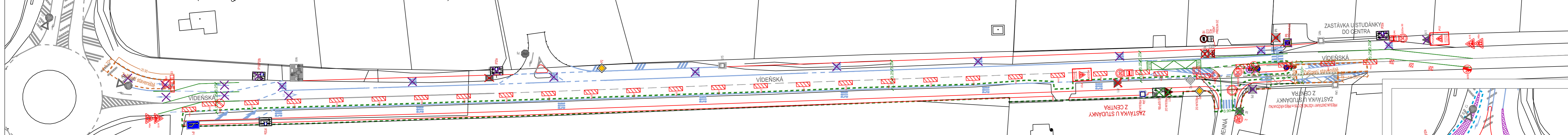


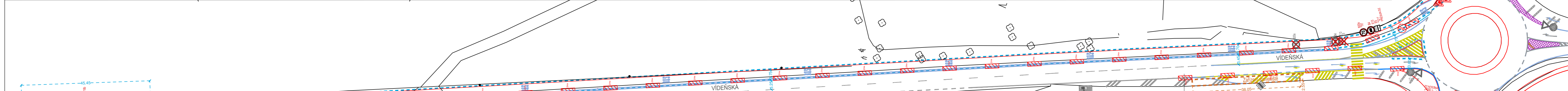
ZÁSADY ORGANIZACE VÝSTAVBY - ETAPA 01 (ZASTÁVKA U STUDÁNKY - KUNRATICKÁ SPOJKA - DO CENTRA)



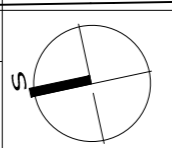
ZÁSADY ORGANIZACE VÝSTAVBY - ETAPA 02 (ZASTÁVKA U STUDÁNKY - KUNRATICKÁ SPOJKA - Z CENTRA)



ZÁSADY ORGANIZACE VÝSTAVBY - ETAPA 04 (KUNRATICKÁ SPOJKA - ČSPH PŘI UL. POD JAVORY)

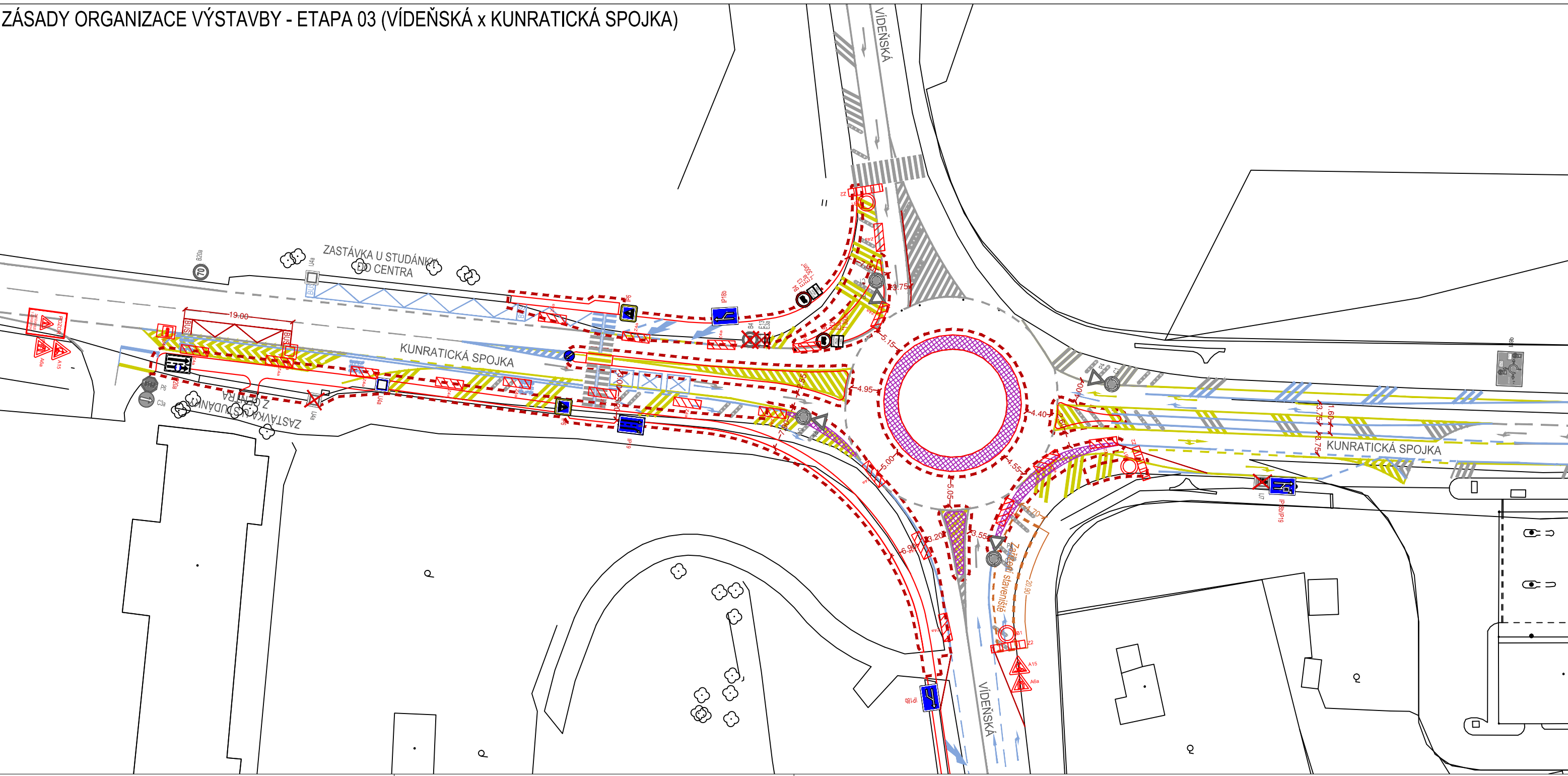


- LEGENDA:**
- VZD STÁVAJÍCÍ
  - VZD RUŠENÉ
  - VZD DOČASNÉ - ETAPA 01
  - VZD DOČASNÉ - ETAPA 02
  - VZD DOČASNÉ - ETAPA 03
  - VZD DOČASNÉ - ETAPA 04
  - <sup>U4</sup> SDZ NAVRHOVANÉ/STÁVAJÍCÍ
  - <sup>U4</sup> SDZ RUŠENÉ
  - <sup>U4</sup> SDZ DOČASNÉ RUŠENÉ
  - <sup>U4</sup> SDZ DOČASNÉ
  - FYZICKÉ HRANY
  - ▲ SSZ NAVRHOVANÉ POJÍZDNÉ PLOCHY
  - OBVOD STAVBY - ETAPA 01
  - OBVOD STAVBY - ETAPA 02
  - OBVOD STAVBY - ETAPA 03
  - OBVOD STAVBY - ETAPA 04
  - ZAŘÍZENÍ STAVENIŠTĚ



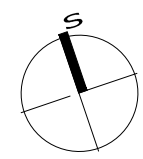
<b>Bpv</b>		<b>JTSK</b>	
Objednatel: ČVUT FAKULTA DOPRAVNÍ Konviktská 20 110 00 Praha 1	Vypracoval: Bc. Nováček O.	Kontrola: Ing. Novotný	
Místo stavby: MČ Praha 4, Praha 4 - Kunratice	Odp. projektant: Bc. Nováček O.	Zak. číslo:	
Akce: <b>OPATŘENÍ PRO PREFERENCI AUTOBUSŮ V ULICI VIDEŇSKÁ V PRAZE</b>	Ved. projektu: Ing. Novotný	Datum vyprac.:	11/2015
Výkres: <b>SO 101 ZÁSADY ORGANIZACE VÝSTAVBY</b>	Měřítko: 1:750	Stupeň: Diplomová práce	
		Číslo přílohy:	<b>E.1.1</b>

ZÁSADY ORGANIZACE VÝSTAVBY - ETAPA 03 (VÍDEŇSKÁ x KUNRATICKÁ SPOJKA)



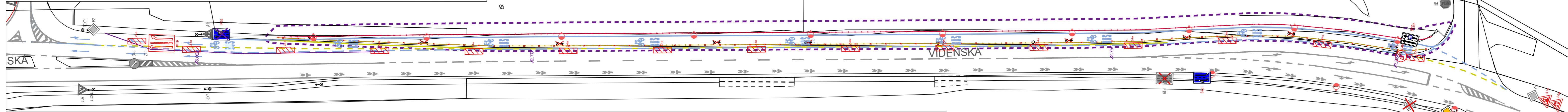
LEGENDA:

- VDZ STÁVAJÍCÍ
- VDZ RUŠENÉ
- VDZ DOČASNÉ - ETAPA 01
- VDZ DOČASNÉ - ETAPA 02
- VDZ DOČASNÉ - ETAPA 03
- VDZ DOČASNÉ - ETAPA 04
- SDZ NAVRHOVANÉ/STÁVAJÍCÍ
- SDZ RUŠENÉ
- SDZ DOČASNĚ RUŠENÉ
- SDZ DOČASNÉ
- FYZICKÉ HRANY
- SSZ NAVRHOVANÉ
- POJÍŽDĚNÉ PLOCHY
- OBVOD STAVBY - ETAPA 01
- OBVOD STAVBY - ETAPA 02
- OBVOD STAVBY - ETAPA 03
- OBVOD STAVBY - ETAPA 04
- ZAŘÍZENÍ STAVENIŠTĚ

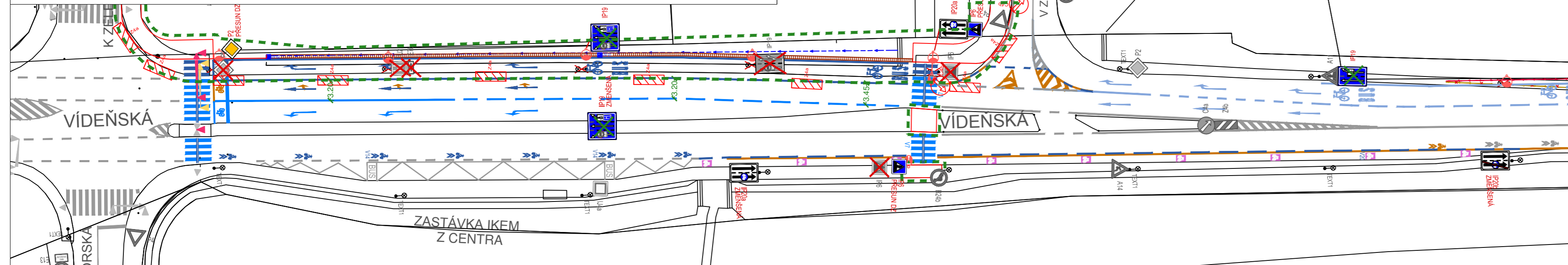


<b>Bpv</b>		<b>JTSK</b>	
Objednatel:	ČVUT FAKULTA DOPRAVNÍ Konviktská 20 110 00 Praha 1	Vypracoval:	Bc. Nováček O.
		Odp. projektant:	Bc. Nováček O.
Místo stavby:	MČ Praha 4, Praha 4 - Kunratice	Ved. projektu:	Ing. Novotný
<b>OPATŘENÍ PRO PREFERENCI AUTOBUSŮ V ULICI VÍDEŇSKÁ V PRAZE</b>		Měřítko:	1: 750
<b>SO 101 ZÁSADY ORGANIZACE VÝSTAVBY - ETAPA 03</b>		Stupeň:	Diplomová práce
		Číslo přílohy:	<b>E.1.2</b>

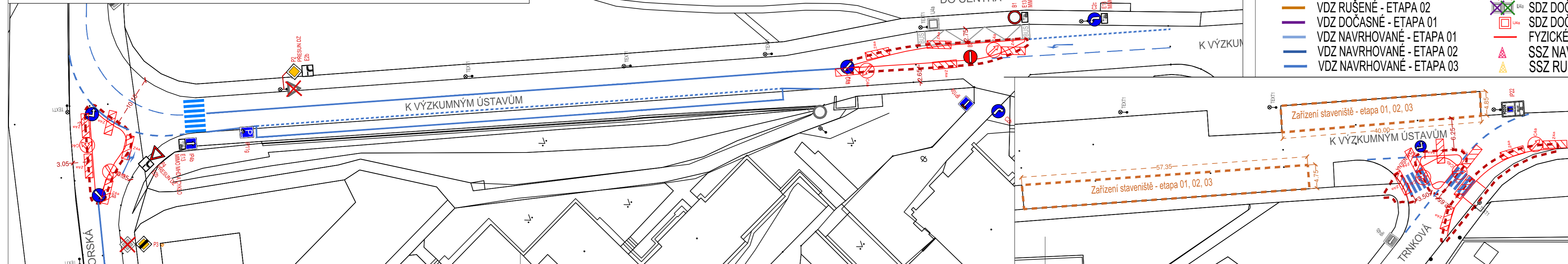
### ZÁSADY ORGANIZACE VÝSTAVBY - ETAPA 01 ("U KRÁLE VÁCLAVA IV" - V ZELENÉM ÚDOLÍ)



### ZÁSADY ORGANIZACE VÝSTAVBY - ETAPA 02 (V ZELENÉM ÚDOLÍ - K ZELENÉ LOUCE)

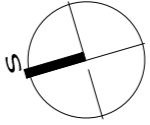


### ZÁSADY ORGANIZACE VÝSTAVBY - ETAPA 03 (K VÝZKUMNÝM ÚSTAVŮM)



#### LEGENDA:

- V DZ STÁVAJÍCÍ
- V DZ RUŠENÉ - ETAPA 01
- V DZ RUŠENÉ - ETAPA 02
- V DZ DOČASNÉ - ETAPA 01
- V DZ NAVRHOVANÉ - ETAPA 01
- V DZ NAVRHOVANÉ - ETAPA 02
- V DZ NAVRHOVANÉ - ETAPA 03
- U<sub>4</sub> SDZ NAVRHOVANÉ/STÁVAJÍCÍ
- ✗ U<sub>4</sub> SDZ RUŠENÉ
- ✗ U<sub>4</sub> SDZ DOČASNĚ RUŠENÉ
- U<sub>4</sub> SDZ DOČASNÉ
- FYZICKÉ HRANY
- △ SSZ NAVRHOVANÉ
- △ SSZ RUŠENÉ
- OBVOD STAVBY - ETAPA 01
- OBVOD STAVBY - ETAPA 02
- OBVOD STAVBY - ETAPA 03
- ZAŘÍZENÍ STAVENIŠTĚ
- VO NAVRHOVANÉ (10m)
- VO NAVRHOVANÉ (6m)

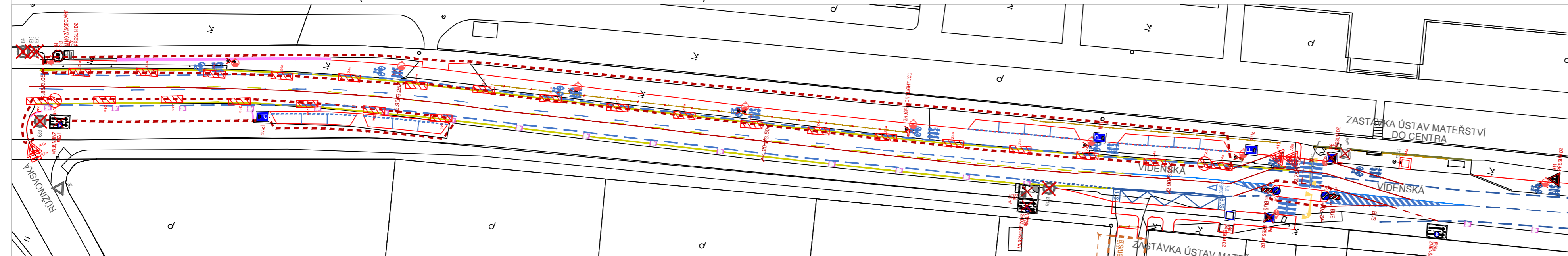


<b>Bpv</b>		<b>JTSK</b>
Objednatel: ČVUT FAKULTA DOPRAVNÍ Konviktská 20 110 00 Praha 1	Vypracoval: Bc. Nováček O.	Kontrola: Ing. Novotný
Místo stavby: MČ Praha 4, Praha 4 - Kunratice	Ódp. projektant: Bc. Nováček O.	Zak. číslo:
Akce: <b>OPATŘENÍ PRO PREFERENCI AUTOBUSŮ V ULICI VÍDEŇSKÁ V PRAZE</b>	Ved. projektu: Ing. Novotný	Datum vyprac.: 03/2016
Výkres: <b>SO 102 ZÁSADY ORGANIZACE VÝSTAVBY</b>	Měřítko: 1: 500	Stupeň: Diplomová práce
	Číslo přílohy: <b>E.2.1</b>	

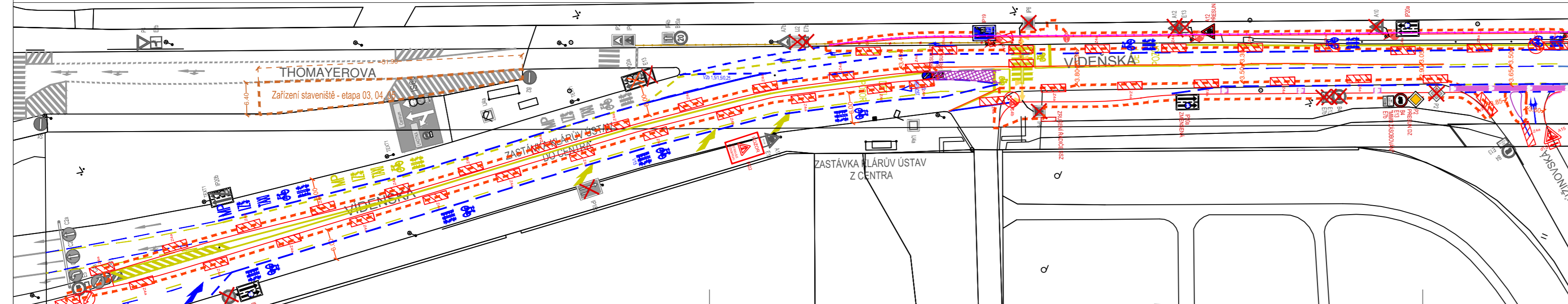
ZÁSADY ORGANIZACE VÝSTAVBY - ETAPA 02 (ZASTÁVKA IKEM DO CENTRA - ZASTÁVKA ÚSTAV MATEŘSTVÍ)



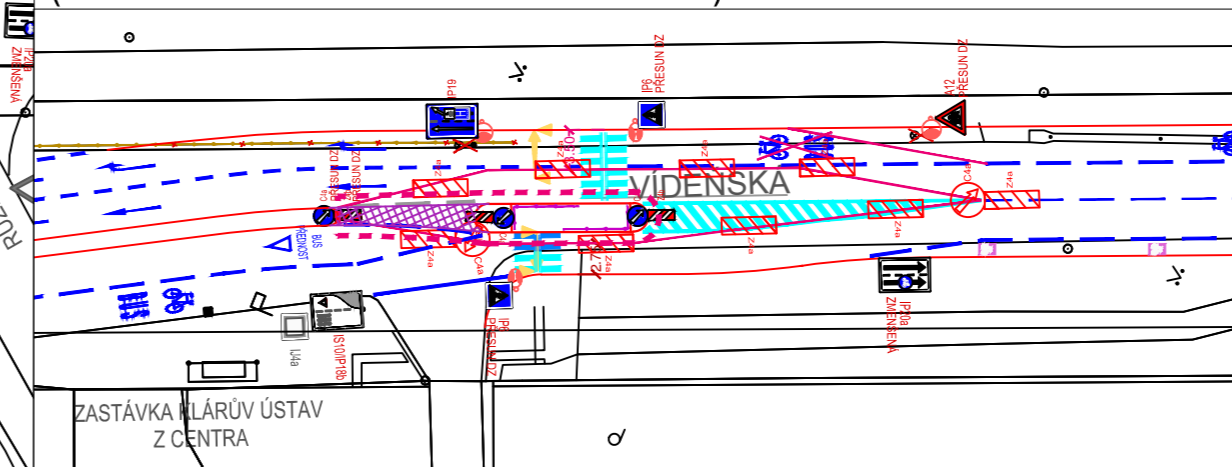
ZÁSADY ORGANIZACE VÝSTAVBY - ETAPA 03 (ZASTÁVKA ÚSTAV MATEŘSTVÍ - RŮŽINOVSKÁ)



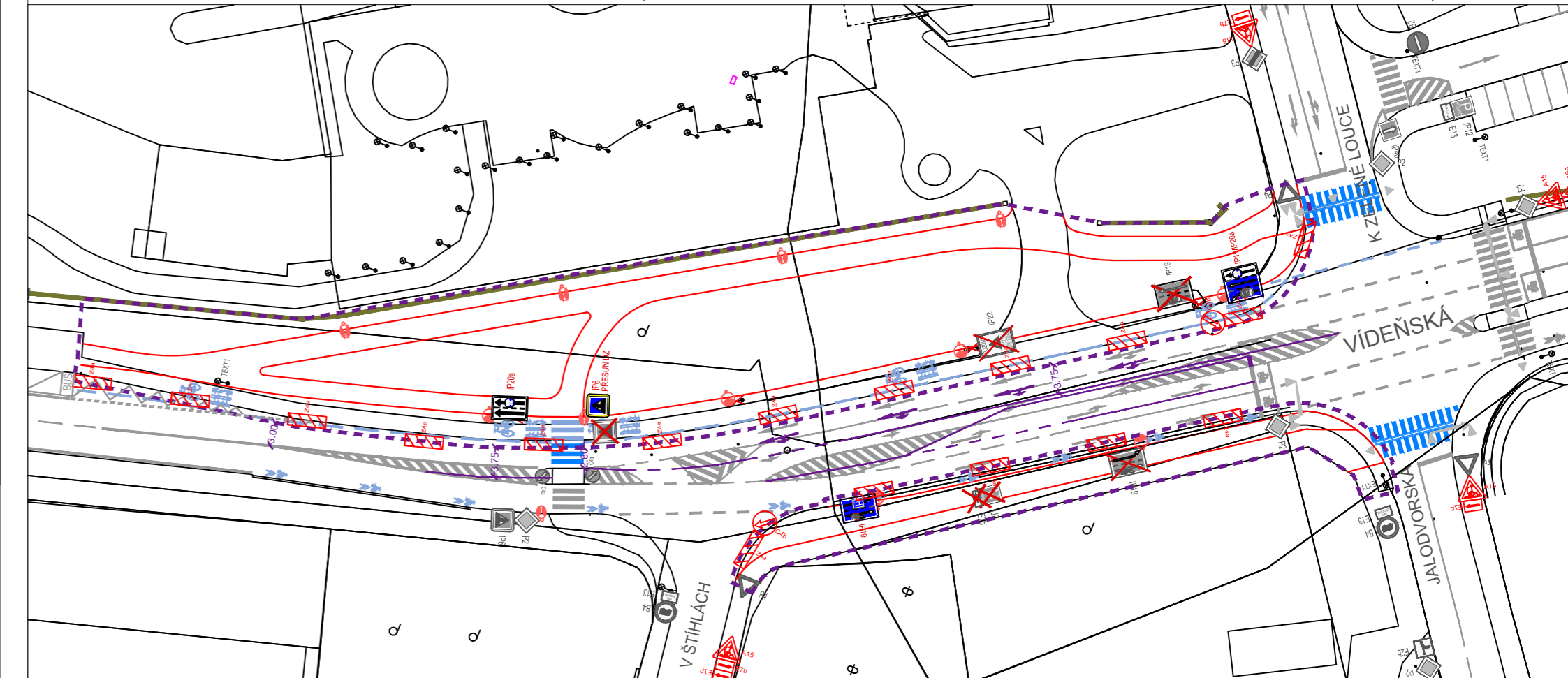
ZÁSADY ORGANIZACE VÝSTAVBY - ETAPA 04 (RŮŽINOVSKÁ - ZÁLESÍ)



ZÁSADY ORGANIZACE VÝSTAVBY - ETAPA 05 (DĚLIČI OSTRŮVEK KLÁRŮV ÚSTAV)

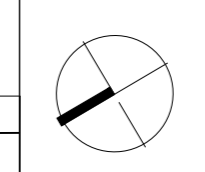


ZÁSADY ORGANIZACE VÝSTAVBY - ETAPA 01 (JALODVORSKÁ - V ŠTÍHLÁCH - ZASTÁVKA IKEM DO CENTRA)

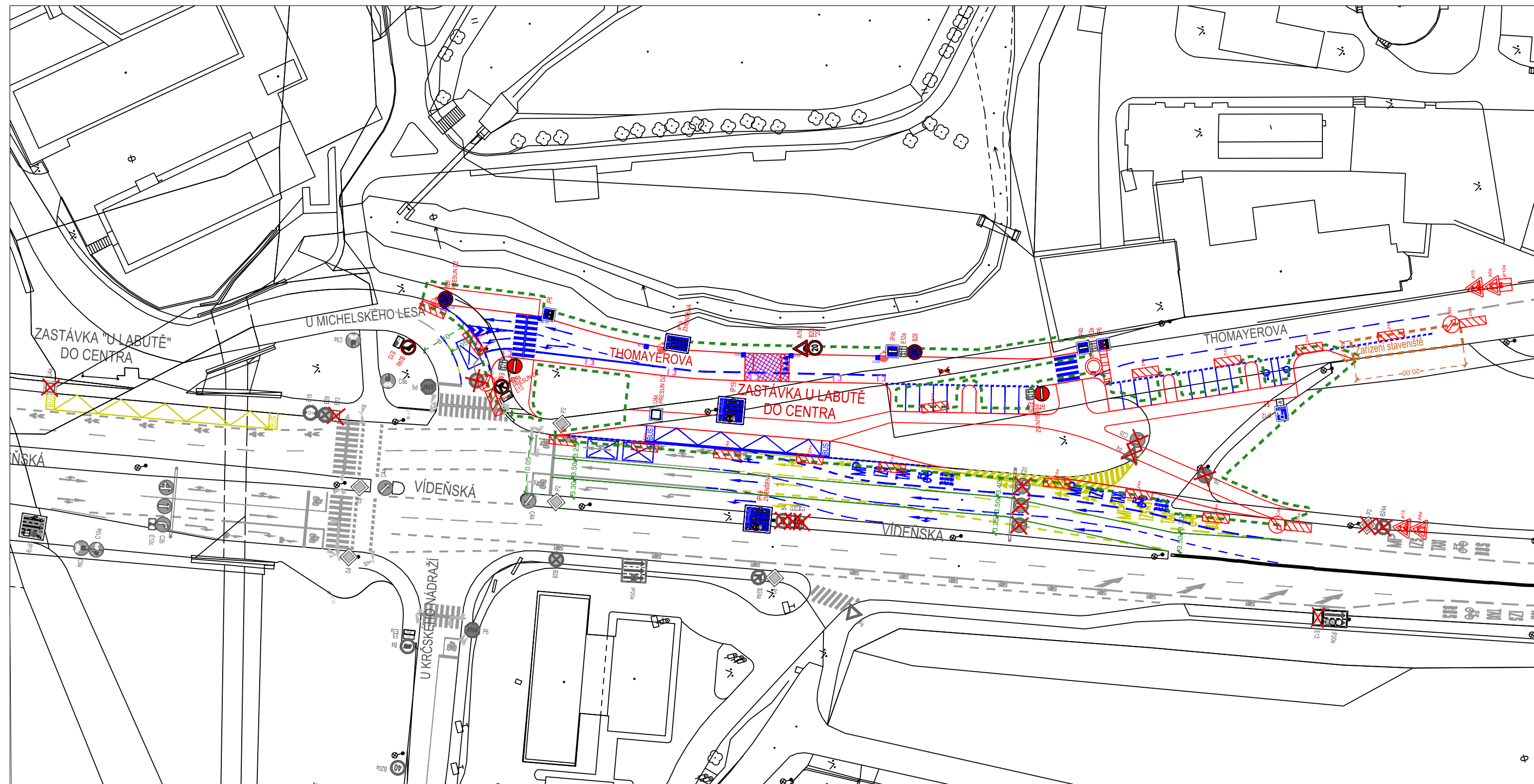


LEGENDA:

- VDZ STÁVAJÍCÍ
- VDZ DOČASNĚ - ETAPA 01
- VDZ DOČASNĚ - ETAPA 02
- VDZ DOČASNĚ - ETAPA 03
- VDZ DOČASNĚ - ETAPA 04
- VDZ DOČASNĚ - ETAPA 05
- VDZ NAVRHOVANÉ - ETAPA 01
- VDZ NAVRHOVANÉ - ETAPA 02
- VDZ NAVRHOVANÉ - ETAPA 03
- VDZ NAVRHOVANÉ - ETAPA 04
- VDZ NAVRHOVANÉ - ETAPA 05
- SDZ NAVRHOVANÉ/STÁVAJÍCÍ
- SDZ RUŠENÉ
- SDZ DOČASNĚ RUŠENÉ
- SDZ DOČASNĚ
- FYZIKÉ HRANY
- SSZ NAVRHOVANÉ
- SSZ RUŠENÉ
- POJÍZDENÉ PLOCHY
- VO NAVRHOVANÉ (10m)
- VO NAVRHOVANÉ (6m)
- OBVOD STAVBY - ETAPA 01
- OBVOD STAVBY - ETAPA 02
- OBVOD STAVBY - ETAPA 03
- OBVOD STAVBY - ETAPA 04
- OBVOD STAVBY - ETAPA 05
- ZAŘÍZENÍ STAVENIŠTĚ

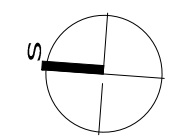


<b>Bpv</b>	<b>JTSK</b>		
Objednatel: ČVUT FAKULTA DOPRAVNÍ Konviktská 20 110 00 Praha 1	Vypracoval: Bc. Nováček O.	Kontrola: Ing. Novotný	
Místo stavby: MČ Praha 4	Odp. projektant: Bc. Nováček O.	Zak. číslo:	
Akce: <b>OPATŘENÍ PRO PREFERENCI AUTOBUSŮ V ULICI VÍDENSKÁ V PRAZE</b>	Ved. projektu: Ing. Novotný	Datum vyprac.:	04/2016
Výkres: SO 103 <b>ZÁSADY ORGANIZACE VÝSTAVBY</b>		Měřítko: 1: 750	
		Stupeň: Diplomová práce	
		Číslo přílohy:	<b>E.3.1</b>



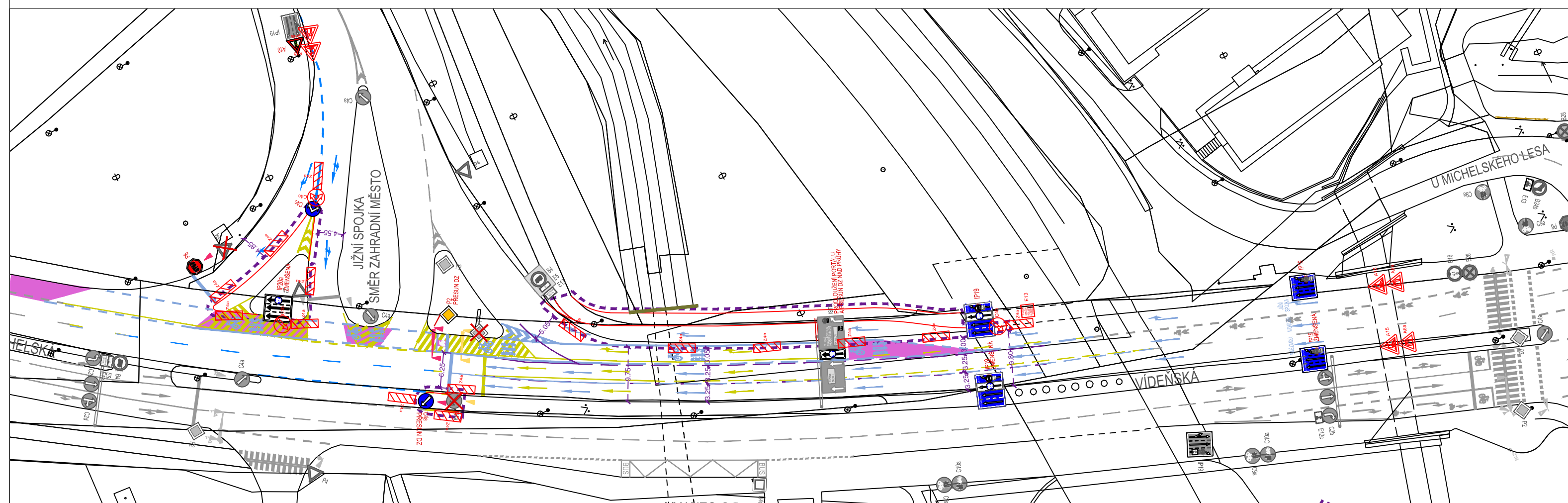
**LEGENDA:**

- VDZ STÁVAJÍCÍ
- VDZ RUŠENÉ
- VDZ DOČASNÉ
- VDZ NAVRHOVANÉ
- SDZ NAVRHOVANÉ/STÁVAJÍCÍ
- SDZ RUŠENÉ
- SDZ DOČASNÉ
- FYZICKÉ HRANY
- POJÍZDĚNÉ PLOCHY
- VO NAVRHOVANÉ (10m)
- OBVOD STAVBY
- ZAŘÍZENÍ STAVENIŠTĚ

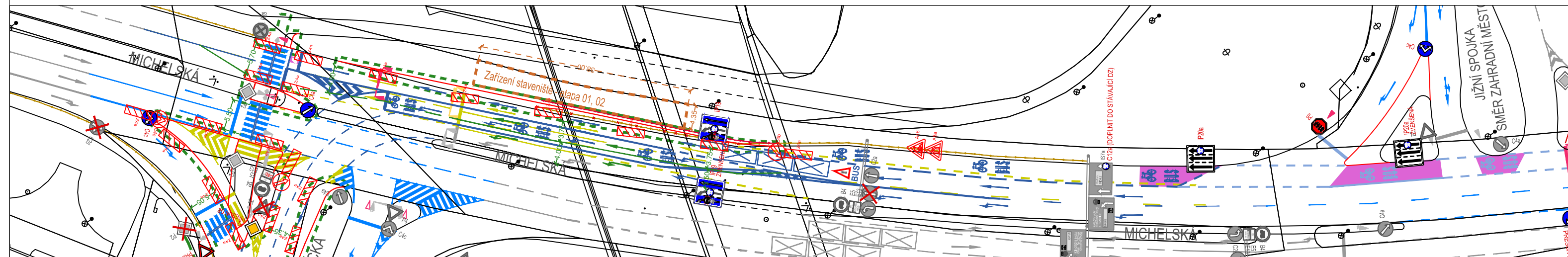


<b>Bpv</b>		<b>JTSK</b>
Objednatel: ČVUT FAKULTA DOPRAVNÍ Konviktská 20 110 00 Praha 1	Vypracoval: Bc. Nováček O.	Kontrola: Ing. Novotný
Místo stavby: MČ Praha 4	Odp. projektant: Bc. Nováček O.	Zak. číslo:
Akce: <b>OPATŘENÍ PRO PREFERENCI AUTOBUSŮ V ULICI VÍDEŇSKÁ V PRAZE</b>	Ved. projektu: Ing. Novotný	Datum vyprac.: 04/2016
Výkres: SO 104 <b>ZÁSADY ORGANIZACE VÝSTAVBY</b>	Měřítko: 1: 750	Stupeň: Diplomová práce
	Číslo přílohy:	<b>E.4</b>

# ZÁSADY ORGANIZACE VÝSTAVBY - ETAPA 01 (U MICHELSKÉHO LEŠA - JIŽNÍ SPOJKA SMĚR ZAHRADNÍ MĚSTO)




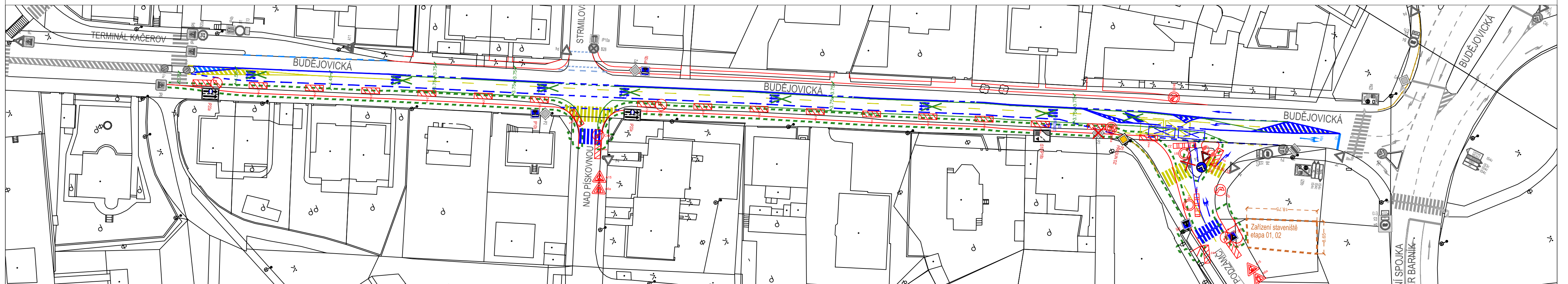
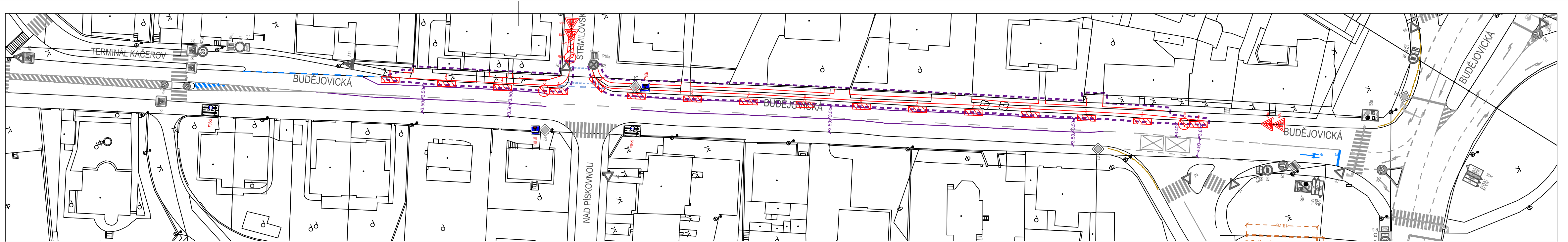
# ZÁSADY ORGANIZACE VÝSTAVBY - ETAPA 02 (JIŽNÍ SPOJKA SMĚR ZAHRADNÍ MĚSTO - BUDĚJOVICKÁ)



**LEGENDA:**

- VDZ STÁVAJÍCÍ
- VDZ RUŠENÉ
- VDZ DOČASNÉ - ETAPA 01
- VDZ DOČASNÉ - ETAPA 02
- VDZ NAVRHOVANÉ - ETAPA 01
- VDZ NAVRHOVANÉ - ETAPA 02
- I4a SDZ NAVRHOVANÉ/STÁVAJÍCÍ
- ⊗ I4a SDZ RUŠENÉ
- I4a SDZ DOČASNÉ
- FYZICKÉ HRANY
- ⚠ SSZ NAVRHOVANÉ
- ⚠ SSZ RUŠENÉ
- OBVOD STAVBY - ETAPA 01
- OBVOD STAVBY - ETAPA 02
- ZAŘÍZENÍ STAVENIŠTĚ

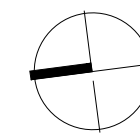
<b>Bpv</b>		<b>JTSK</b>	
Objednatel:  ČVUT FAKULTA DOPRAVNÍ Konviktská 20 110 00 Praha 1	Vypracoval: Bc. Nováček O.	Kontrola: Ing. Novotný	
Místo stavby: MČ Praha 4	Odp. projektant: Bc. Nováček O.	Zak. číslo:	
Akce: <b>OPATŘENÍ PRO PREFERENCI AUTOBUSŮ V ULICI VÍDEŇSKÁ V PRAZE</b>	Ved. projektu: Ing. Novotný	Datum vyprac.:	04/2016
Výkres: SO 105 <b>ZÁSADY ORGANIZACE VÝSTAVBY</b>	Měřítko: 1: 750	Stupeň: Diplomová práce	
		Číslo přílohy:	<b>E.5</b>



**LEGENDA:**

- VDZ STÁVAJÍCÍ
- VDZ RUŠENÉ
- VDZ DOČASNÉ - ETAPA 01
- VDZ DOČASNÉ - ETAPA 02
- VDZ NAVRHOVANÉ - ETAPA 01
- VDZ NAVRHOVANÉ - ETAPA 02

- I44 SDZ NAVRHOVANÉ/STÁVAJÍCÍ
- ⊗ I44 SDZ RUŠENÉ
- I44 SDZ DOČASNÉ
- FYZICKÉ HRANY
- - - OBVOD STAVBY - ETAPA 01
- - - OBVOD STAVBY - ETAPA 02
- - - ZAŘÍZENÍ STAVENIŠTĚ



**Bpv**

Objednatel: ČVUT FAKULTA DOPRAVNÍ  
Konviktská 20  
110 00 Praha 1

Místo stavby: MČ Praha 4

Akce: **OPATŘENÍ PRO PREFERENCI AUTOBUSŮ  
V ULICI VÍDEŇSKÁ V PRAZE**

Výkres: **SO 106  
ZÁSADY ORGANIZACE VÝSTAVBY**

**JTSK**

Vypracoval: Bc. Nováček O.      Kontrola: Ing. Novotný

Odp. projektant: Bc. Nováček O.      Zak. číslo:

Ved. projektu: Ing. Novotný      Datum vyprac.: 05/2016

Měřítko: 1: 750

Stupeň: Diplomová práce

Číslo přílohy: **E.6**