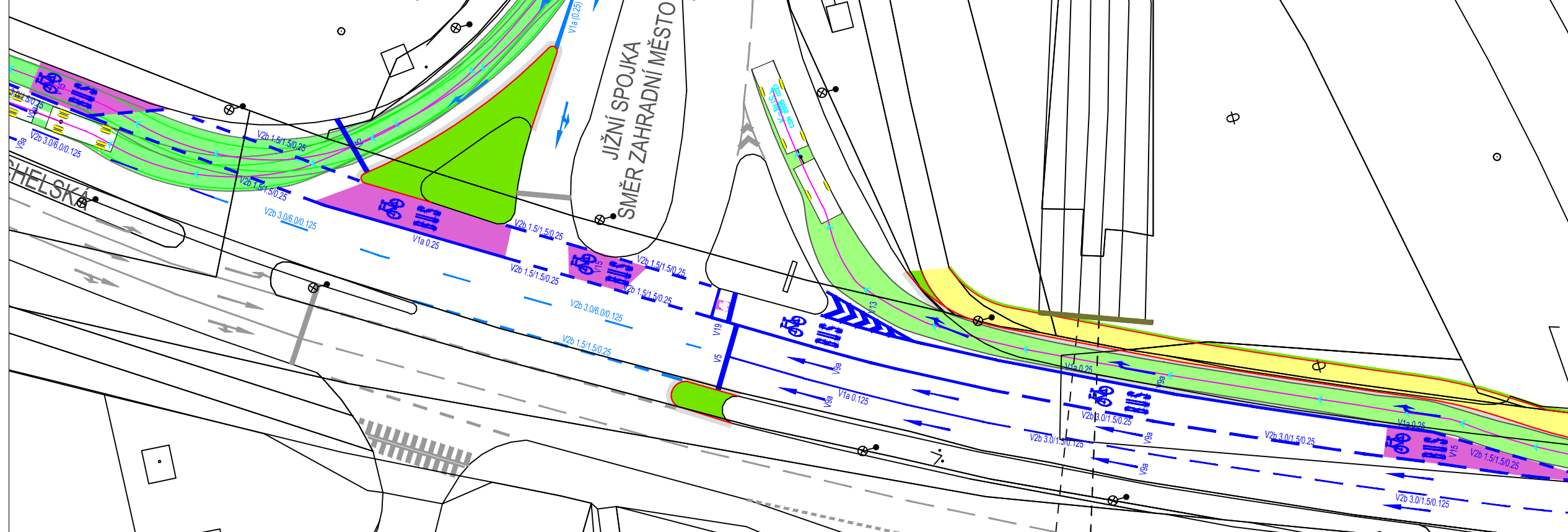
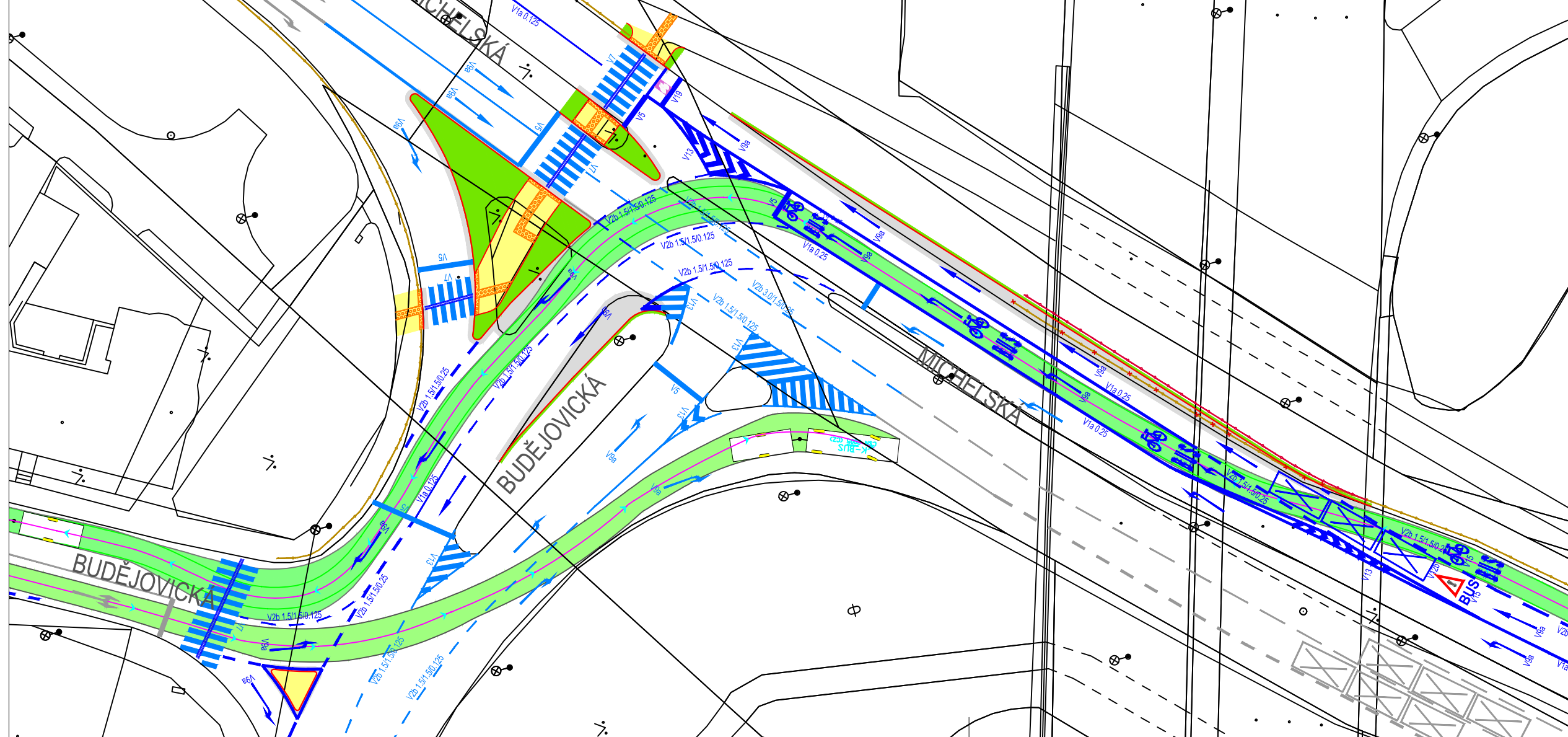


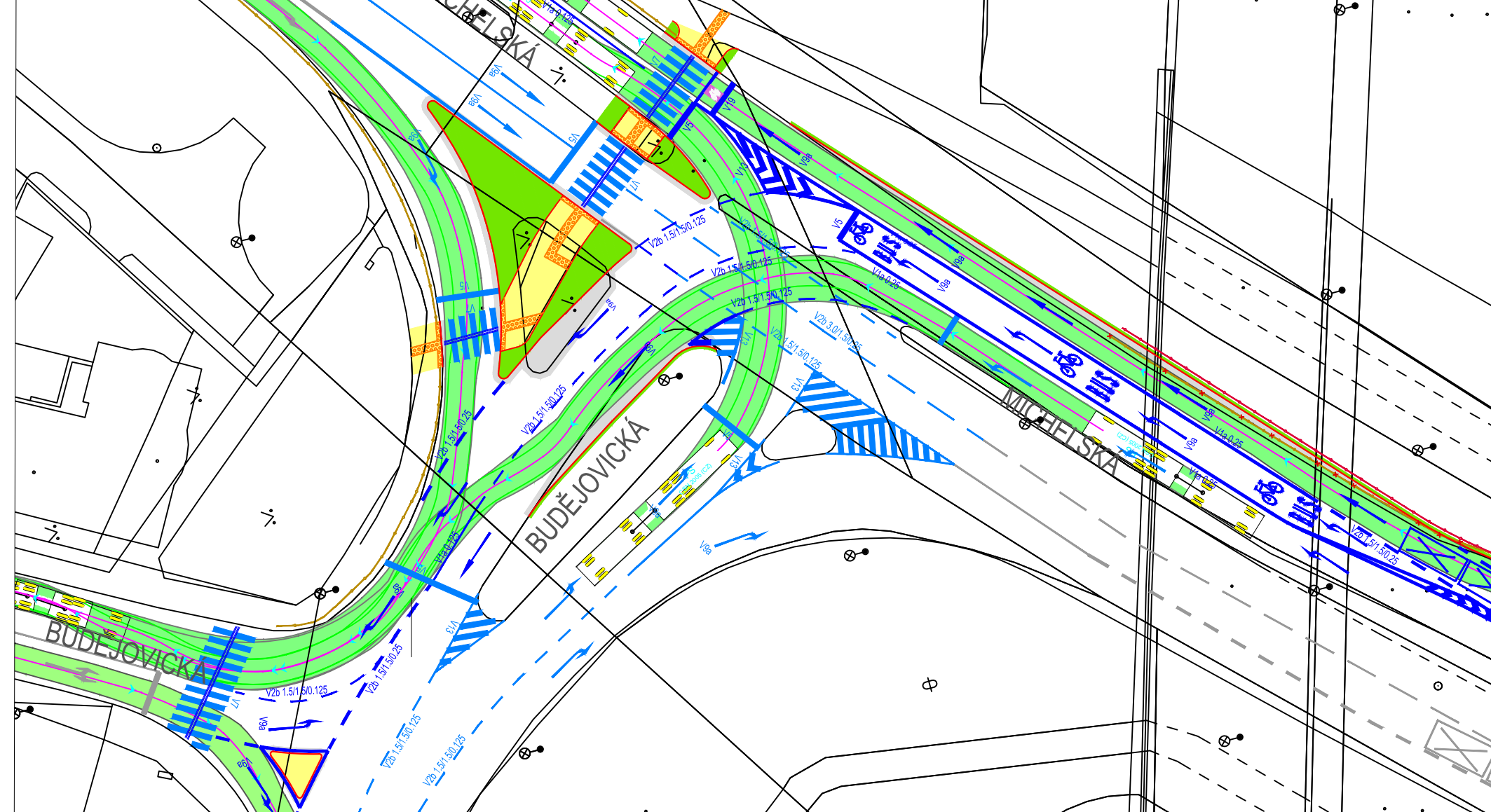
SITUACE VÍDEŇSKÁ x JIŽNÍ SPOJKA (SMĚR ZAHRADNÍ MĚSTO)



SITUACE VÍDEŇSKÁ x JIŽNÍ SPOJKA (SMĚR BRANÍK) x BUDĚJOVICKÁ I.

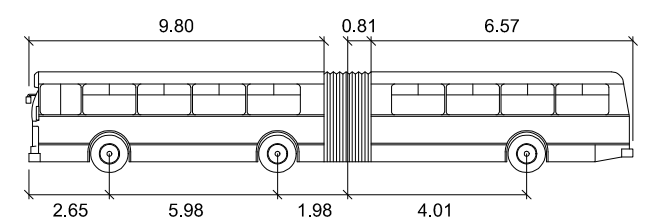


SITUACE VÍDEŇSKÁ x JIŽNÍ SPOJKA (SMĚR BRANÍK) x BUDĚJOVICKÁ II.



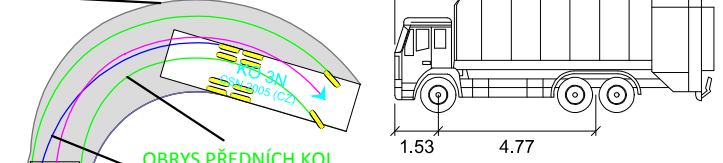
LEGENDA:

- VDZ STÁVAJÍCÍ
- VDZ RUŠENÉ
- VDZ OBNOVENÉ
- VDZ NAVRHOVANÉ
- FYZICKÉ HRANY
- FYZICKÉ HRANY - KRAJNÍK
- ZPEVNĚNÉ PLOCHY - CHODNÍK
- ZPEVNĚNÉ PLOCHY - VOZOVKA
- ZPEVNĚNÉ PLOCHY - VJEZDY
- ZPEVNĚNÉ PLOCHY - ZELEŇ
- PRVKY PRO NEVID. A SLABOZAK.
- PROTIHLUKOVÁ ZEĎ STÁVAJÍCÍ

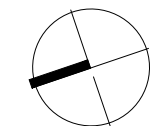


K-BUS
meters
Šířka : 2.50m
Délka vozidla : 18m

PŘESAH KAROSERIE VOZIDLA



KO 3N
Šířka : 2.50
Délka vozidla : 9.90
meters



Bpv

Objednatel: ČVUT FAKULTA DOPRAVNÍ
Konviktská 20
110 00 Praha 1
Místo stavby: MČ Praha 4

Vypracoval: Bc. Nováček O.
Odp. projektant: Bc. Nováček O.
Ved. projektu: Ing. Novotný

Kontrola: Ing. Novotný
Zak. číslo:
Datum vyprac.: 04/2016

Akce: **OPATŘENÍ PRO PREFERENCI AUTOBUSŮ
V ULICI VÍDEŇSKÁ V PRAZE**
Výkres: SO 105
OBALOVÉ KŘIVKY

Měřitko: 1: 500
Stupeň: Diplomová práce
Číslo přílohy: **C.2.5.5**

JTSK