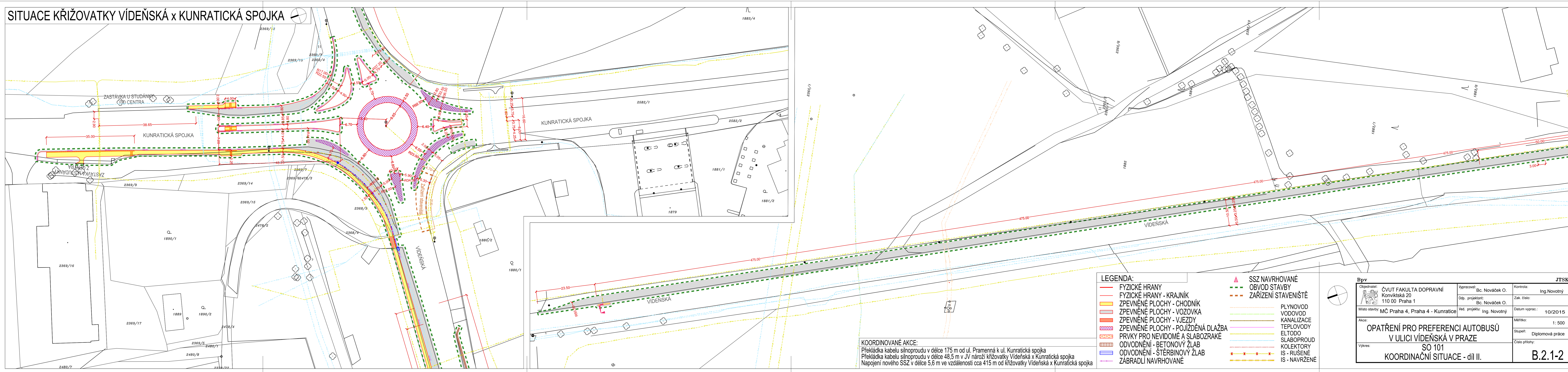


KOORDINOVANÉ AKCE:
 Překládka kabelu silnoproudu v délce 175 m od ul. Pramenná k ul. Kunratická spojka
 Překládka kabelu silnoproudu v délce 48,5 m v JV nároží křižovatky Viděnská x Kunratická spojka
 Napojení nového SSZ v délce 5,6 m ve vzdálenosti cca 415 m od křižovatky Viděnská x Kunratická spojka

- LEGENDA:**
- FYZICKÉ HRANY
 - FYZICKÉ HRANY - KRAJNÍK
 - ZPEVNĚNÉ PLOCHY - CHODNÍK
 - ZPEVNĚNÉ PLOCHY - VOZOVKA
 - ZPEVNĚNÉ PLOCHY - VJEZDY
 - ZPEVNĚNÉ PLOCHY - POJÍŽDĚNÁ DLAŽBA
 - PRVKY PRO NEVIDOMÉ A SLABOZRÁKÉ
 - ODVODNĚNÍ - BETONOVÝ ŽLAB
 - ODVODNĚNÍ - ŠTĚRBINOVÝ ŽLAB
 - ZÁBRADLÍ NAVRHOVANÉ
 - ▲ SSZ NAVRHOVANÉ
 - OBVOD STAVBY
 - ZAŘÍZENÍ STAVENIŠTĚ
 - PLYNOVOD
 - VODOVOD
 - KANALIZACE
 - TEPLOVODY
 - ELTOD
 - SLABOPROUD
 - KOLEKTORY
 - IS - RUŠENÉ
 - IS - NAVRŽENÉ

Bpv		JTSK	
Objednatel: ČVUT FAKULTA DOPRAVNÍ Konviktská 20 110 00 Praha 1	Vypracoval: Bc. Nováček O.	Kontrola: Ing. Novotný	
Místo stavby: MČ Praha 4, Praha 4 - Kunratice	Odp. projektant: Bc. Nováček O.	Zak. číslo:	
Akce: OPATŘENÍ PRO PREFERENCI AUTOBUSŮ V ULICI VIDEŇSKÁ V PRAZE SO 101 KOORDINAČNÍ SITUACE - díl I.	Ved. projekt: Ing. Novotný	Datum vyprac.:	10/2015
		Měřítko:	1: 500
		Stupeň:	Diplomová práce
		Číslo přílohy:	B.2.1-1

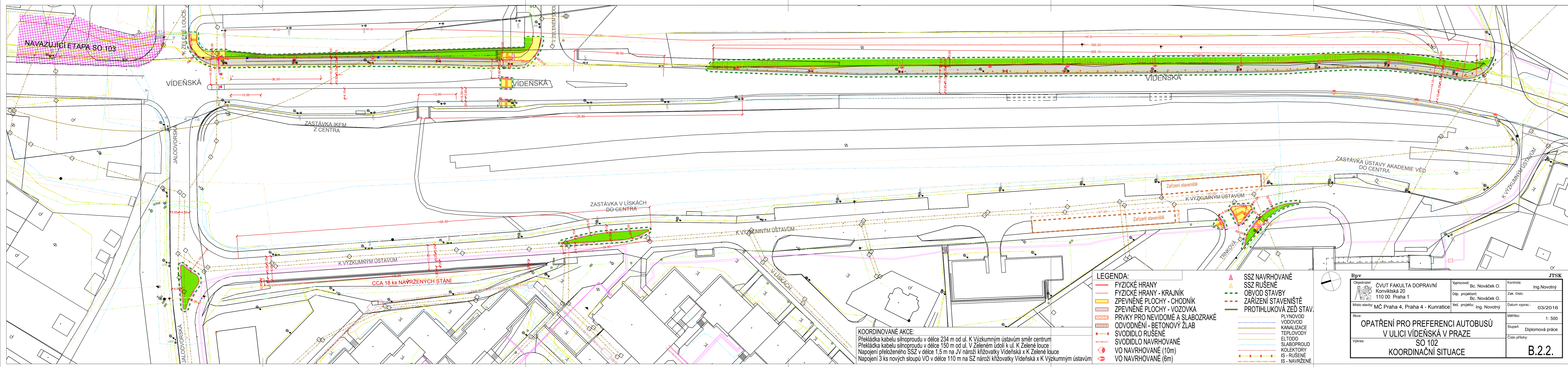
SITUACE KŘIŽOVATKY VÍDEŇSKÁ x KUNRATICKÁ SPOJKA



KOORDINOVANÉ AKCE:
 Překládka kabelu silnoproudu v délce 175 m od ul. Pramenná k ul. Kunratická spojka
 Překládka kabelu silnoproudu v délce 48,5 m v JV nároží křižovatky Vídeňská x Kunratická spojka
 Napojení nového SSZ v délce 5,6 m ve vzdálenosti cca 415 m od křižovatky Vídeňská x Kunratická spojka

- LEGENDA:**
- FYZICKÉ HRANY
 - FYZICKÉ HRANY - KRAJNÍK
 - ZPEVNĚNÉ PLOCHY - CHODNÍK
 - ZPEVNĚNÉ PLOCHY - VOZOVKA
 - ZPEVNĚNÉ PLOCHY - VJEZDY
 - ZPEVNĚNÉ PLOCHY - POJÍŽDĚNÁ DLAŽBA
 - PRVKY PRO NEVIDOMÉ A SLABOZRÁKÉ
 - ODVODNĚNÍ - BETONOVÝ ŽLAB
 - ODVODNĚNÍ - ŠTĚRBINOVÝ ŽLAB
 - ZÁBRADLÍ NAVRHOVANÉ
 - ▲ SSZ NAVRHOVANÉ
 - OBVOD STAVBY
 - ZÁŘÍZENÍ STAVENIŠTĚ
 - PLYNOVOD
 - VODOVOD
 - KANALIZACE
 - TEPLOVODY
 - ELTODO
 - SLABOPROUD
 - KOLEKTORY
 - IS - RUŠENÉ
 - IS - NAVRŽENÉ

Bpv		JTSK	
Objednatel: ČVUT FAKULTA DOPRAVNÍ Konviktská 20 110 00 Praha 1	Vypracoval: Bc. Nováček O. Odp. projektant: Bc. Nováček O.	Kontrola: Ing. Novotný	Zak. číslo: 10/2015
Místo stavby: MČ Praha 4, Praha 4 - Kunratice	Ved. projektu: Ing. Novotný	Datum vyprac.:	10/2015
Akce: OPATŘENÍ PRO PREFERENCI AUTOBUSŮ V ULICI VÍDEŇSKÁ V PRAZE		Měřítko:	1: 500
Výkres: SO 101 KOORDINAČNÍ SITUACE - díl II.		Stupeň:	Diplomová práce
		Císlo přílohy:	B.2.1-2



NAVAZUJÍCÍ ETAPA SO 103

VÍDENSKÁ

VÍDENSKÁ

VÍDENSKÁ

ZASTÁVKA IKEM
Z CENTRA

ZASTÁVKA V LÍSKÁCH
DO CENTRA

ZASTÁVKA ÚSTAVY AKADEMIE VĚD
DO CENTRA

K VÝZKUMNÝM ÚSTAVŮM

K VÝZKUMNÝM ÚSTAVŮM

TRIKOVÁ

K VÝZKUMNÝM ÚSTAVŮM

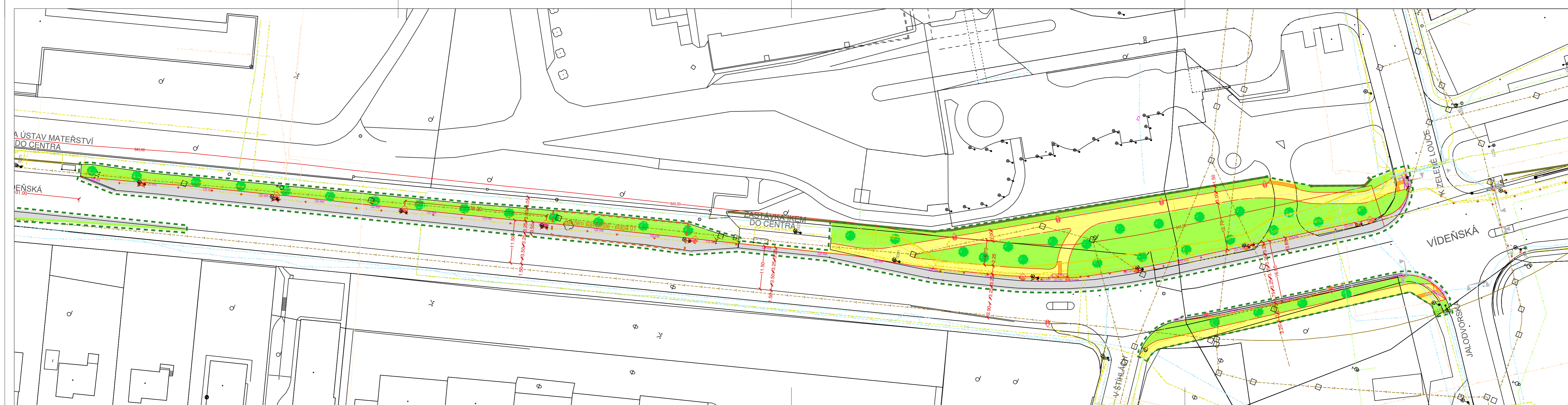
CCA 18 ks NAVRŽENÝCH STÁNÍ

KOORDINOVANÉ AKCE:
 Překládka kabelu silnoproudu v délce 234 m od ul. K Výzkumným ústavům směr centrum
 Překládka kabelu silnoproudu v délce 150 m od ul. V Zeleném údolí k ul. K Zelené louce
 Napojení přeloženého SSZ v délce 1,5 m na JV nároží křižovatky Vídenská x K Zelené louce
 Napojení 3 ks nových sloupů VO v délce 110 m na SZ nároží křižovatky Vídenská x K Výzkumným ústavům

LEGENDA:

—	FYZICKÉ HRANY	▲	SSZ NAVRHOVANÉ
—	FYZICKÉ HRANY - KRAJNÍK	▲	SSZ RUŠENÉ
—	ZPEVNĚNÉ PLOCHY - CHODNÍK	—	OBVOD STAVBY
—	ZPEVNĚNÉ PLOCHY - VOZOVKA	—	ZÁŘIZENÍ STAVENIŠTĚ
—	PRVKY PRO NEVIDOMÉ A SLABOZRÁKÉ	—	PROTIHLUKOVÁ ŽEĎ STAV.
—	ODVODNĚNÍ - BETONOVÝ ŽLAB	—	PLYNOVOD
—	SVODIDLO RUŠENÉ	—	VODOVOD
—	SVODIDLO NAVRHOVANÉ	—	KANALIZACE
—	VO NAVRHOVANÉ (10m)	—	TEPLOVODY
—	VO NAVRHOVANÉ (6m)	—	ELTODO
		—	SLABOPROUD
		—	KOLEKTORY
		—	IS - RUŠENÉ
		—	IS - NAVRŽENÉ

Bpv		JTSK	
Objednatel: ČVUT FAKULTA DOPRAVNÍ Konviktická 20 110 00 Praha 1	Vypracoval: Bc. Nováček O.	Kontrola: Ing. Novotný	
Místo stavby: MČ Praha 4, Praha 4 - Kunratice	Odp. projektant: Bc. Nováček O.	Zak. číslo:	
	Ved. projektur: Ing. Novotný	Datum vyprac.:	03/2016
OPATŘENÍ PRO PREFERENCI AUTOBUSŮ V ULICI VÍDENSKÁ V PRAZE		Měřítko:	1:500
SO 102 KOORDINAČNÍ SITUACE		Stupeň:	Diplomová práce
		Číslo přílohy:	B.2.2.



LEGENDA - INŽENÝRSKÉ SÍTĚ

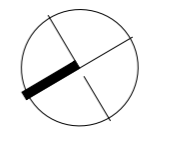
	PLYNOVOD
	VODOVOD
	KANALIZACE
	TEPLOVODY
	ELTODO
	SLABOPROUD
	KOLEKTORY
	IS - RUŠENÉ
	IS - NAVRŽENÉ

LEGENDA:

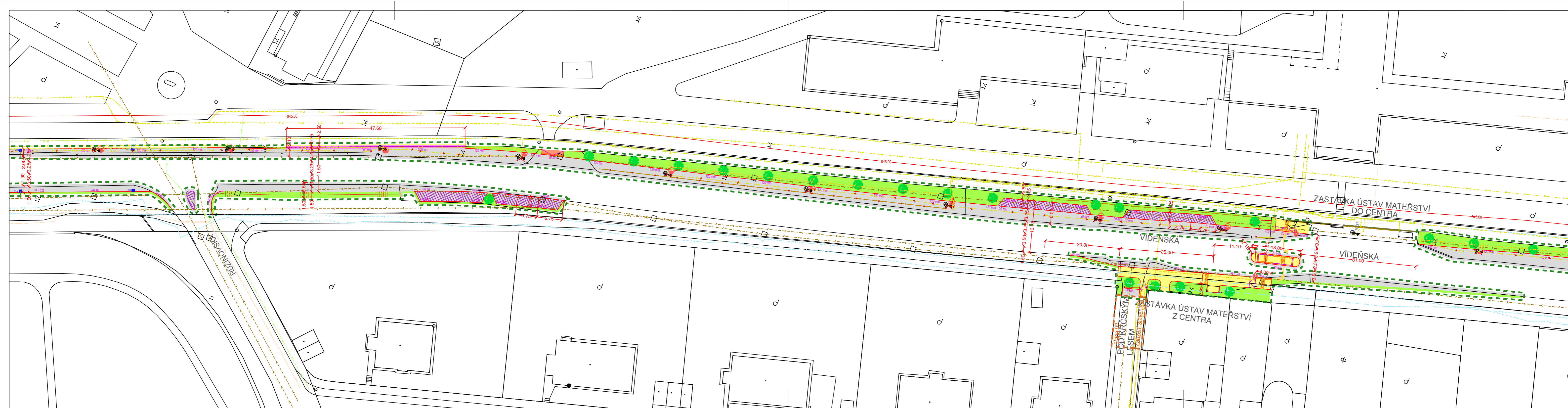
	FYZICKÉ HRANY
	FYZICKÉ HRANY - KRAJNÍK
	ZPEVNĚNÉ PLOCHY - CHODNÍK
	PRVKY PRO NEVIDOMÉ A SLABOZRACÉ
	POJÍZDĚNÉ PLOCHY - DLAŽBA
	ZÁBRADLÍ RUŠENÉ
	ZÁBRADLÍ NAVRHOVANÉ
	SSZ RUŠENÉ
	VO NAVRHOVANÉ (10m)
	VO NAVRHOVANÉ (6m)

	PROTIHLUKOVÁ ZEĎ STÁVAJÍCÍ
	OPĚRNÁ ZEĎ NAVRHOVANÁ
	ZPEVNĚNÉ PLOCHY - VOZOVKA
	ZPEVNĚNÉ PLOCHY - ZELEŇ
	OBVOD STAVBY
	ZAŘÍZENÍ STAVENIŠTĚ

KOORDINOVANÉ AKCE:
 Překládka kabelu silnoproudu v délce 672 m směr centrum
 Pokládka kanalizačního potrubí v délce 44 m při zastávce Klárův ústav
 Napojení 3 ks nových sloupů VO v délce 70 m na SZ nároží křižovatky Víděnská x Jalodvorská a při zastávce Klárův ústav



Bpv		JTSK	
Objednatel: ČVUT FAKULTA DOPRAVNÍ Konviktská 20 110 00 Praha 1	Vypracoval: Bc. Nováček O.	Kontrola: Ing. Novotný	
Místo stavby: MČ Praha 4	Odp. projektant: Bc. Nováček O.	Zak. číslo:	
Akce: OPATŘENÍ PRO PREFERENCI AUTOBUSŮ V ULICI VÍDEŇSKÁ V PRAZE	Ved. projektu: Ing. Novotný	Datum vyprac.:	04/2016
Výkres: SO 103 KOORDINAČNÍ SITUACE	Měřítko: 1: 500	Stupeň: Diplomová práce	
		Číslo přílohy:	B.2.3.1



LEGENDA - INŽENÝRSKÉ SÍTĚ

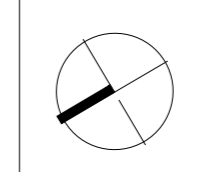
	PLYNOVOD
	VODOVOD
	KANALIZACE
	TEPLOVODY
	ELTODO
	SLABOPROUD
	KOLEKTORY
	IS - RUŠENÉ
	IS - NAVRŽENÉ

LEGENDA:

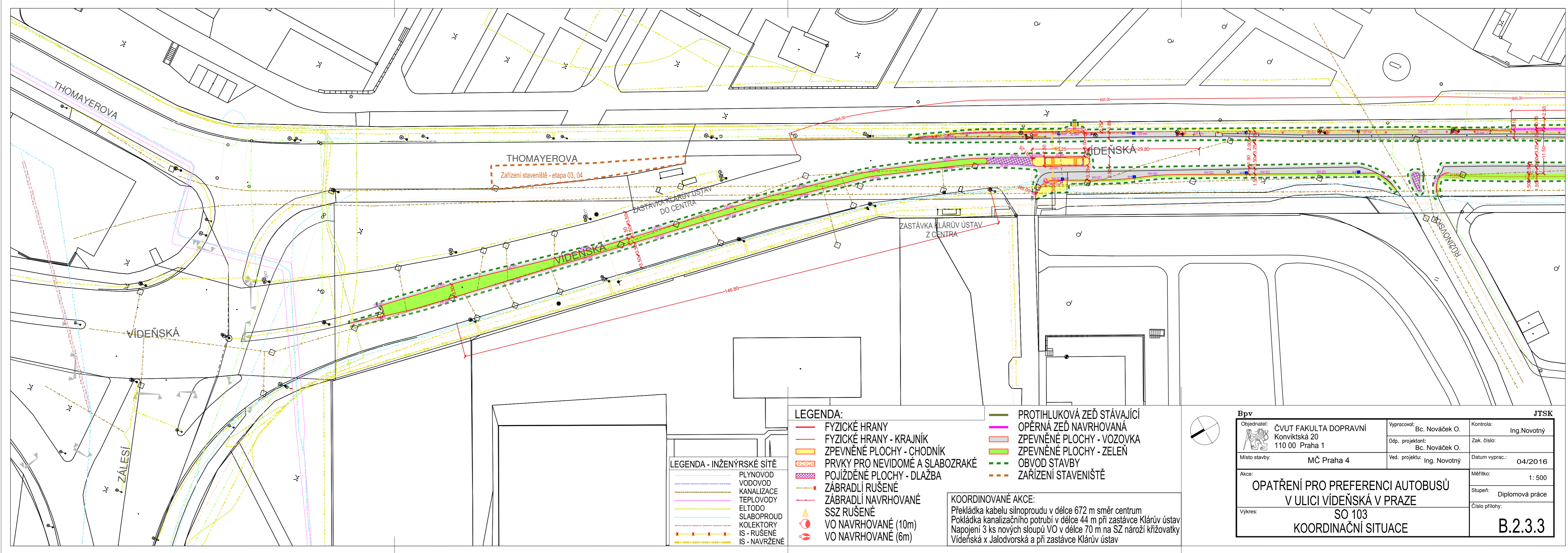
	FYZICKÉ HRANY
	FYZICKÉ HRANY - KRAJNÍK
	ZPEVNĚNÉ PLOCHY - CHODNÍK
	PRVKY PRO NEVIDOMÉ A SLABOZRÁKÉ
	POJÍŽDĚNÉ PLOCHY - DLAŽBA
	ZÁBRADLÍ RUŠENÉ
	ZÁBRADLÍ NAVRHOVANÉ
	SSZ RUŠENÉ
	VO NAVRHOVANÉ (10m)
	VO NAVRHOVANÉ (6m)

	PROTIHLUKOVÁ ZEĎ STÁVAJÍCÍ
	OPĚRNÁ ZEĎ NAVRHOVANÁ
	ZPEVNĚNÉ PLOCHY - VOZOVKA
	ZPEVNĚNÉ PLOCHY - ZELEŇ
	OBVOD STAVBY
	ZAŘÍZENÍ STAVENIŠTĚ

KOORDINOVANÉ AKCE:
 Překládka kabelu silnoproudu v délce 672 m směrem centrum
 Pokládka kanalizačního potrubí v délce 44 m při zastávce Klárův ústav
 Napojení 3 ks nových sloupů VO v délce 70 m na SZ nároží křižovatky Víděnská x Jalodvorská a při zastávce Klárův ústav



Bpv		JTSK	
Objednatel: ČVUT FAKULTA DOPRAVNÍ Konviktská 20 110 00 Praha 1	Vypracoval: Bc. Nováček O.	Kontrola: Ing. Novotný	
Místo stavby: MČ Praha 4	Ódp. projektant: Bc. Nováček O.	Zak. číslo:	
Akce: OPATŘENÍ PRO PREFERENCI AUTOBUSŮ V ULICI VÍDEŇSKÁ V PRAZE	Ved. projektu: Ing. Novotný	Datum vyprac.:	04/2016
Výkres: SO 103 KOORDINAČNÍ SITUACE	Měřítko: 1: 500	Stupeň: Diplomová práce	
		Číslo přílohy:	B.2.3.2



LEGENDA - INŽENÝRSKÉ SÍŤE

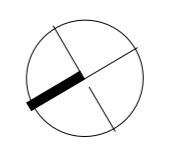
	PLYNOVOD
	VODOVOD
	KANALIZACE
	TEPLOVODY
	ELTODO
	SLABOPROUD
	KOLEKTORY
	IS - RUŠENÉ
	IS - NAVRŽENÉ

LEGENDA:

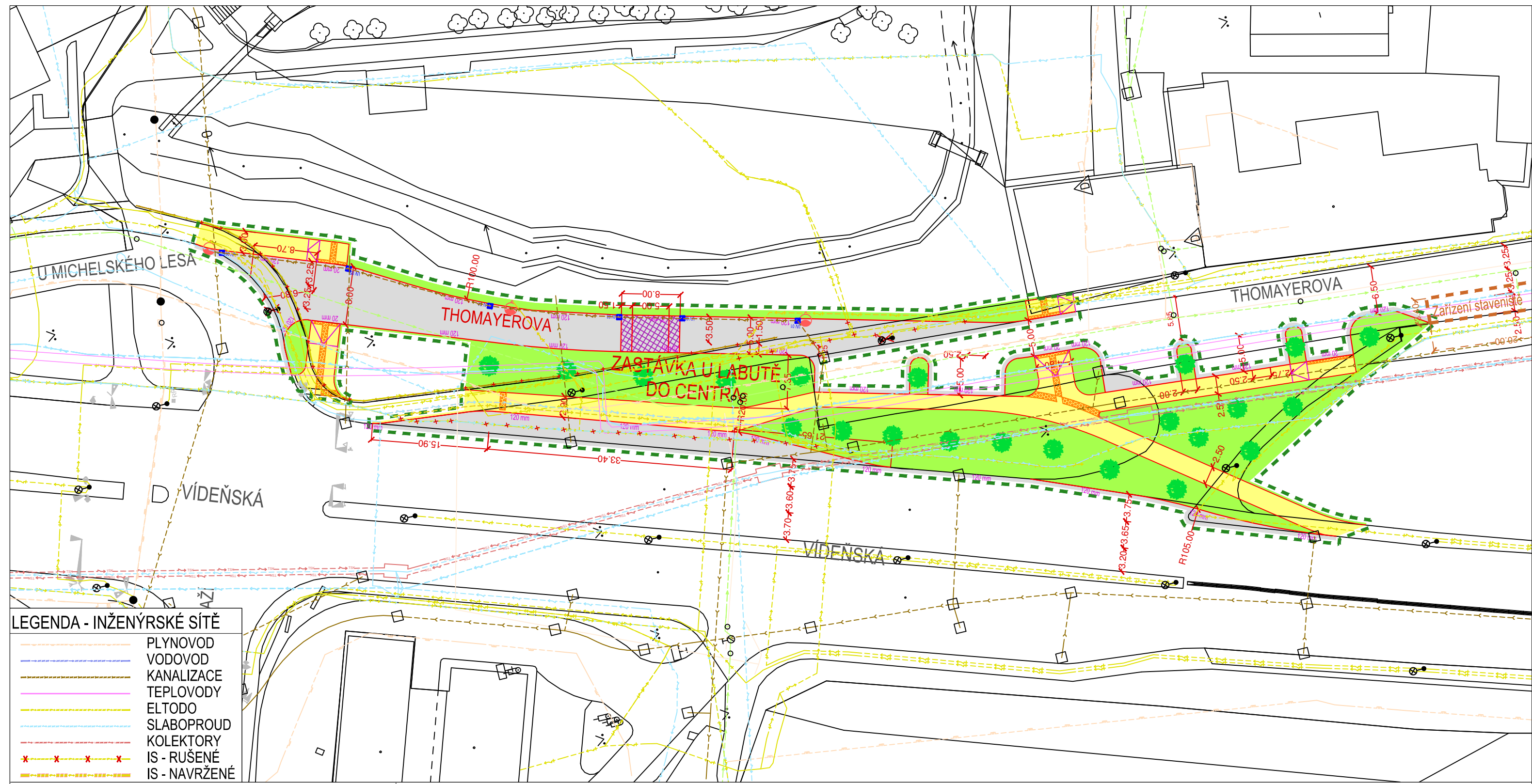
	FYZICKÉ HRANY
	FYZICKÉ HRANY - KRAJNÍK
	ZPEVNĚNÉ PLOCHY - CHODNÍK
	ZPEVNĚNÉ PLOCHY - ZELEN'
	PRVKY PRO NEVIDOMÉ A SLABOZRÁKÉ
	POJÍŽDĚNÉ PLOCHY - DLAŽBA
	ZÁBRADLÍ RUŠENÉ
	ZÁBRADLÍ NAVRHOVANÉ
	SSZ RUŠENÉ
	VO NAVRHOVANÉ (10m)
	VO NAVRHOVANÉ (6m)

	PROTIHLUKOVÁ ZEĎ STÁVAJÍCÍ
	OPĚRNÁ ZEĎ NAVRHOVANÁ
	ZPEVNĚNÉ PLOCHY - VOZOVKA
	ZPEVNĚNÉ PLOCHY - ZELEN'
	OBVOD STAVBY
	ZAŘÍZENÍ STAVENIŠTĚ

KOORDINOVANÉ AKCE:
 Překládka kabelu silnoproudu v délce 672 m směr centrum
 Napojení 3 ks nových sloupů VO v délce 70 m na SZ nároží křižovatky Víděnská x Jalodvorská a při zastávce Klárův ústav



Bpv		JTSK			
Objednatel:	ČVUT FAKULTA DOPRAVNÍ Konviktská 20 110 00 Praha 1	Vypracoval:	Bc. Nováček O.	Kontrola:	Ing. Novotný
Místo stavby:	MČ Praha 4	Odp. projektant:	Bc. Nováček O.	Zak. číslo:	
Akce:	OPATŘENÍ PRO PREFERENCI AUTOBUSŮ V ULICI VÍDEŇSKÁ V PRAZE	Ved. projektu:	Ing. Novotný	Datum vyprac.:	04/2016
Výkres:	SO 103 KOORDINAČNÍ SITUACE	Měřítko:	1: 500	Stupeň:	Diplomová práce
		Číslo přílohy:	B.2.3.3		



LEGENDA - INŽENÝRSKÉ SÍŤ

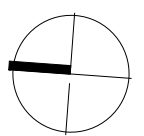
	PLYNOVOD
	VODOVOD
	KANALIZACE
	TEPLOVODY
	ELTODO
	SLABOPROUD
	KOLEKTORY
	IS - RUŠENÉ
	IS - NAVRŽENÉ

LEGENDA:

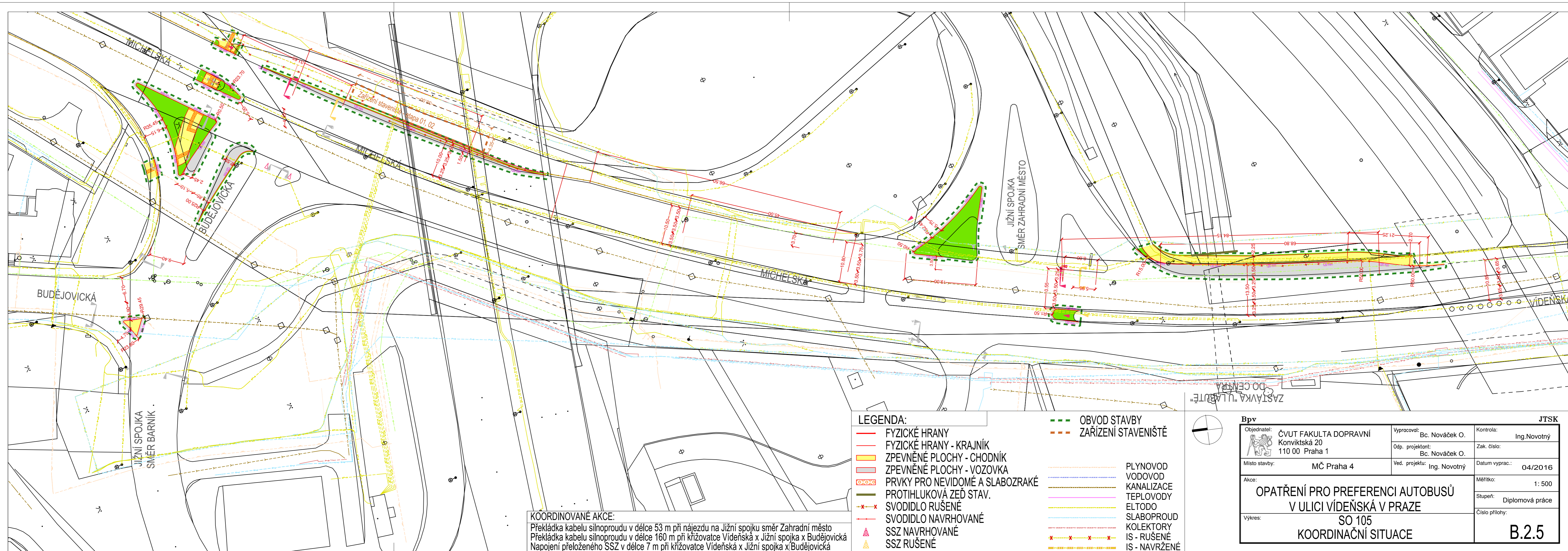
	VDZ STÁVAJÍCÍ
	VDZ RUŠENÉ
	VDZ NAVRHOVANÉ
	SDZ NAVRHOVANÉ/STÁVAJÍCÍ
	SDZ RUŠENÉ
	FYZICKÉ HRANY
	FYZICKÉ HRANY - KRAJNÍK
	ZPEVNĚNÉ PLOCHY - CHODNÍK
	ZPEVNĚNÉ PLOCHY - ZELEŇ
	ZPEVNĚNÉ PLOCHY - VOZOVKA

	PRVKY PRO NEVIDOMÉ A SLABOZRÁKÉ
	POJÍŽDĚNÉ PLOCHY - DLAŽBA
	VO NAVRHOVANÉ (10m)
	OBVOD STAVBY
	ZAŘÍZENÍ STAVENIŠTĚ

KOORDINOVANÉ AKCE:
 Překládka kabelu silnoproudu v délce 171 m směr centrum
 Pokládka kanalizačního potrubí v délce 87 m - Thomayerova ulice
 Napojení 1 ks nových sloupů VO v délce 16 m v prodloužení Thomayerovy ulice



Bpv		JTSK	
Objednatel: ČVUT FAKULTA DOPRAVNÍ Konviktská 20 110 00 Praha 1	Vypracoval: Bc. Nováček O.	Kontrola: Ing. Novotný	
Místo stavby: MČ Praha 4	Odp. projektant: Bc. Nováček O.	Zak. číslo:	
Akce: OPATŘENÍ PRO PREFERENCI AUTOBUSŮ V ULICI VÍDEŇSKÁ V PRAZE	Ved. projektu: Ing. Novotný	Datum vyprac.: 04/2016	
Výkres: SO 104 KOORDINAČNÍ SITUACE	Měřítko: 1: 500		
			Stupeň: Diplomová práce
			Číslo přílohy: B.2.4



KOORDINOVANÉ AKCE:
 Překládka kabelu silnoprůdu v délce 53 m při nájezdu na Jižní spojku směr Zahradní město
 Překládka kabelu silnoprůdu v délce 160 m při křižovatce Vídeňská x Jižní spojka x Budějovická
 Napojení přeloženého SSZ v délce 7 m při křižovatce Vídeňská x Jižní spojka x Budějovická

LEGENDA:

- FYZICKÉ HRANY
- FYZICKÉ HRANY - KRAJNÍK
- ZPEVNĚNÉ PLOCHY - CHODNÍK
- ZPEVNĚNÉ PLOCHY - VOZOVKA
- PRVKY PRO NEVIDOMÉ A SLABOZRACÉ
- PROTIHLUKOVÁ ZEĎ STAV.
- x SVODIDLO RUŠENÉ
- SVODIDLO NAVRHOVANÉ
- ▲ SSZ NAVRHOVANÉ
- ▲ SSZ RUŠENÉ

- OBVOD STAVBY
- ZAŘÍZENÍ STAVENIŠTĚ
- PLYNOVOD
- VODOVOD
- KANALIZACE
- TEPLOVODY
- ELTODO
- SLABOPROUD
- KOLEKTORY
- x IS - RUŠENÉ
- IS - NAVRŽENÉ

Bpv

Objednatel: ČVUT FAKULTA DOPRAVNÍ
Konviktská 20
110 00 Praha 1

Místo stavby: MČ Praha 4

Akce: OPATŘENÍ PRO PREFERENCI AUTOBUSŮ
V ULICI VÍDEŇSKÁ V PRAZE

Výkres: SO 105
KOORDINAČNÍ SITUACE

Pracovníci:

Vypracoval: Bc. Nováček O.
Odp. projektant: Bc. Nováček O.
Ved. projektu: Ing. Novotný

Kontrola: Ing. Novotný

Zak. číslo:

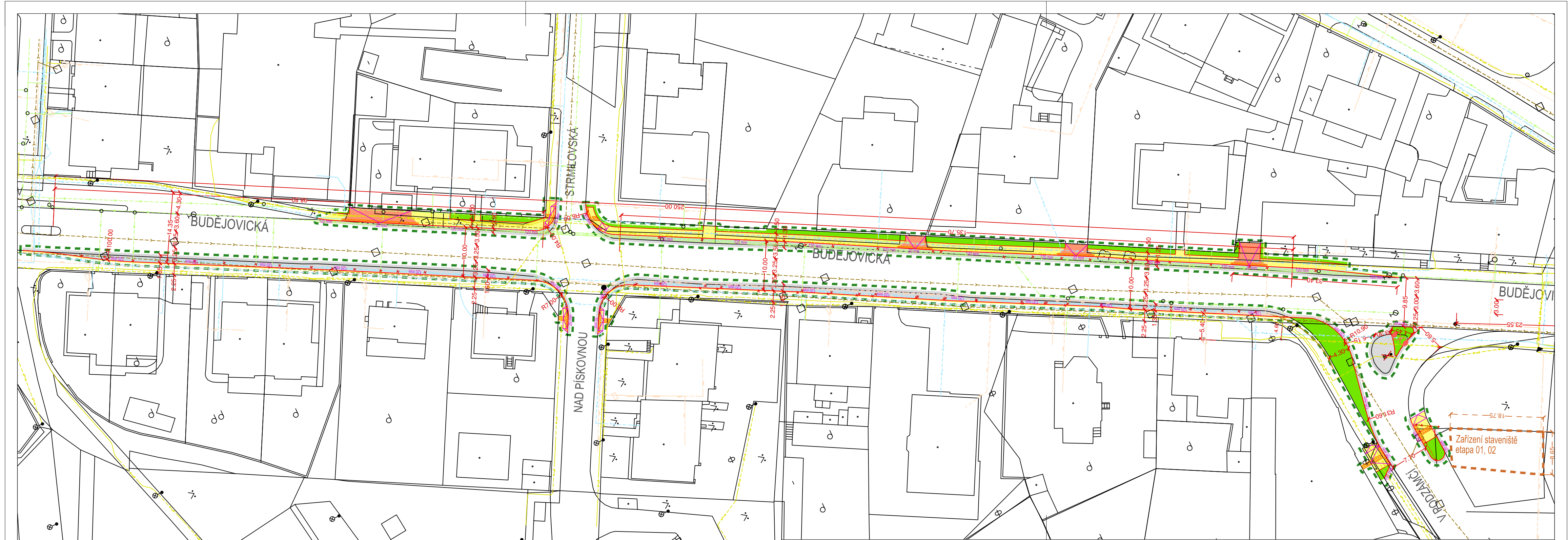
Datum vyprac.: 04/2016

Měřítko: 1: 500

Stupeň: Diplomová práce

Číslo přílohy: **B.2.5**

JTSK



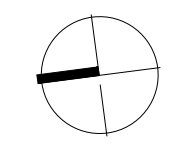
KOORDINOVANÉ AKCE:
 Překládka kabelu silnoproudu v délce 376 m
 Překládka plynového potrubí v délce 117 m
 Realizace chráničky vodovodního potrubí v délce 213 m
 Přeložení 1 ks VO v křižovatce Budějovická x V Podzámčí

LEGENDA - INŽENÝRSKÉ SÍŤ

	PLYNOVOD
	VODOVOD
	KANALIZACE
	TEPLOVODY
	ELTODO
	SLABOPROUD
	KOLEKTORY
	IS - RUŠENÉ
	IS - NAVRŽENÉ

LEGENDA:

	FYZICKÉ HRANY
	FYZICKÉ HRANY - KRAJNÍK
	ZPEVNĚNÉ PLOCHY - CHODNÍK
	ZPEVNĚNÉ PLOCHY - VOZOVKA
	PRVKY PRO NEVIDOMÉ A SLABOZRÁKÉ
	ZPEVNĚNÉ PLOCHY - VJEZDY
	ZÁBRADLÍ RUŠENÉ
	OBVOD STAVBY
	ZAŘÍZENÍ STAVENIŠTĚ



Bpv		JTSK	
Objednatel: ČVUT FAKULTA DOPRAVNÍ Konviktská 20 110 00 Praha 1	Vypracoval: Bc. Nováček O.	Kontrola: Ing. Novotný	
Místo stavby: MČ Praha 4	Odp. projektant: Bc. Nováček O.	Zak. číslo:	
Akce: OPATŘENÍ PRO PREFERENCI AUTOBUSŮ V ULICI VÍDEŇSKÁ V PRAZE	Ved. projektu: Ing. Novotný	Datum vyprac.:	05/2016
Výkres: SO 106 KOORDINAČNÍ SITUACE	Měřítko: 1: 500	Stupeň: Diplomová práce	Číslo přílohy: B.2.6