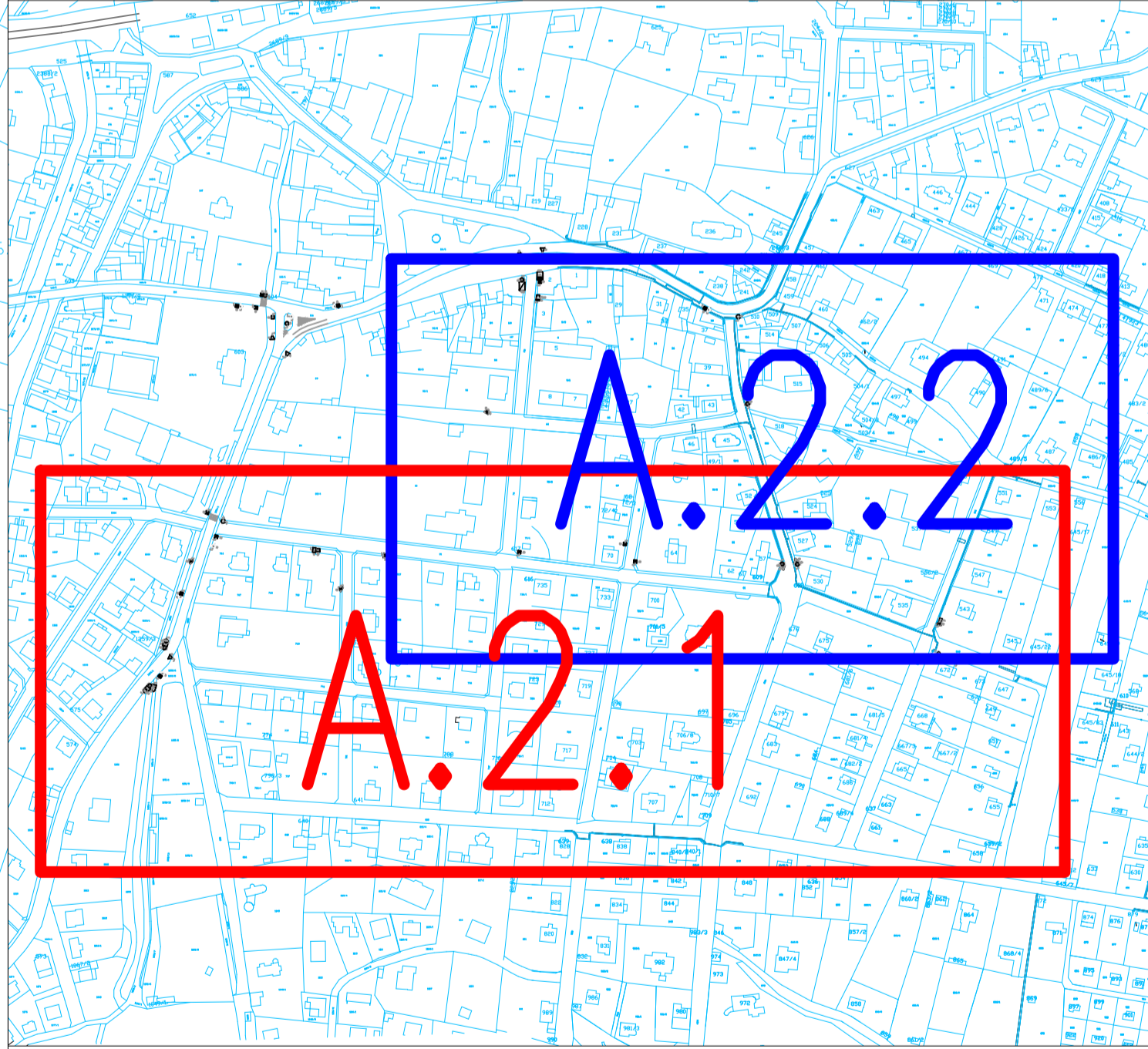


- LEGENDA**
- BETONOVÁ DLÁŽBA SĚDÁ, TL. 60 mm
 - VOZOVKA (ASFALTOVÝ BETON, ACO 11)
 - HMATOVÉ ÚPRAVY PRO NEVIDOMÉ
 - POUŽÍVĚNÁ BETONOVÁ DLÁŽBA ŽLUTÁ, TL. 60 mm
 - CHODNÍK (ASFALTOVÝ BETON, ACO 8)
 - STÁVAJÍCÍ ASFALTOVÝ VOZOVKA
 - STÁVAJÍCÍ DLÁŽENÁ PLOCHA (CHODNÍK, PARKOVACÍ STÁNÍ)
 - VEGETAČNÍ ÚPRAVY
 - DROBNÁ ŽIL. DLÁŽBA, TL. 100 mm
 - BARVA SĚDÁ, SKLADBA RÁPKOVÁ
 - OBRUBA
 - ODDĚLENÍ PARKOVACÍCH STÁNÍ
 - VELKÁ ŽULOVÁ DLÁŽBA, BARVA SĚDÁ
 - ULIČNÍ VPRVST
 - STROM
 - P5 SVISLÉ DOPRAVNÍ ZNAČENÍ NAVRHOVÁNE
 - P16 SVISLÉ DOPRAVNÍ ZNAČENÍ STÁVAJÍCÍ
 - P21 SVISLÉ DOPRAVNÍ ZNAČENÍ STÁVAJÍCÍ - RUŠENÉ
 - V0 VODOROVNÉ DOPRAVNÍ ZNAČENÍ NAVRHOVÁNE
 - V01 VODOROVNÉ DOPRAVNÍ ZNAČENÍ STÁVAJÍCÍ
 - M VJEZD NA SOUKROMÝ POZEMEK STÁVAJÍCÍ

STÁVAJÍCÍ STAV JE ZAZNŮŘEN V RÁMCI VÝKRESU NOVÉHO NAVRHI:
 • STÁVAJÍCÍ SVISLÉ I VODOROVNÉ DOPRAVNÍ ZNAČENÍ JE VYZNAČENO SĚDOU BARVOU
 • STÁVAJÍCÍ FYZIKALNÍ HRANY KOMUNIKACE JSOU ZAZNŮŘENY ČERNOU (ZAMĚŘENÍ) NEBO MODROU (KATASTRÁLNÍ MAPA)
 • POPIS STÁVAJÍCÍHO STAVU A FOTODOKUMENTACE JE SOUČÁSTÍ TEXTOVÉ ČÁSTI DIPLOMOVÉ PRÁCE



| | | | |
|--|---------|----------------------------|------------------|
| k.ú. Řevnice | | souřadnicový systém S-JTSK | |
| ČESKÉ VYSOKÉ UČENÍ TECHNICKÉ V PRAZE FAKULTA DOPRAVNÍ | | | |
| AUTOR Bc. Tomáš HLAVÁČ | | | |
| NÁZEV Organizace dopravy v centrální části Řevnice | | | |
| PŘÍLOHA Celková situace Zsna 30 (A2) | | | |
| ČÍSLO PŘÍLOHY | MĚŘÍTKO | DATUM | POČET FORMÁTŮ A4 |
| A.2.2 | 1:500 | 5/2016 | 12 |