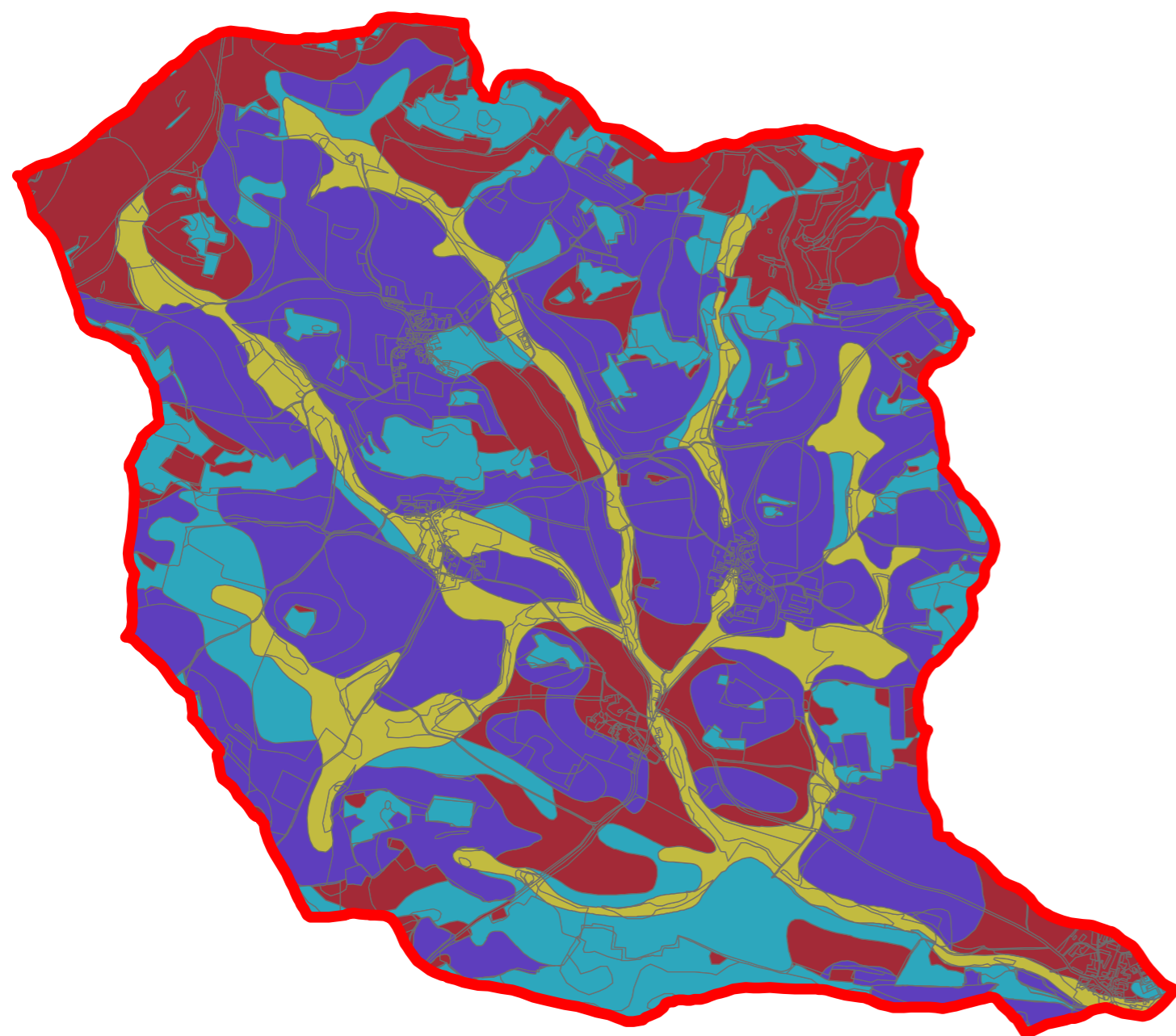


# HSP - HYDROLOGICKÉ SKUPINY PŮD

Rozdělení hydrologických skupin půd na povodí Nihošovického potoka  
1:25 000



## LEGENDA

 rozvodnice

## HSP

 A

 B

 C

 D

## HSP

## CHARAKTERISTIKA

**A**

Půdy s vysokou rychlostí infiltrace ( $> 0,12$  mm/min) i při úplném nasycení. Zahrnují především hluboké, dobře až nadměrně odvodněné písky nebo štěrky.

**B**

Půdy se střední rychlostí infiltrace ( $0,06 - 0,12$  mm/min) i při úplném nasycení. Zahrnují převážně půdy středně hluboké až hluboké, středně až dobře odvodněné, hlinitopísčité až jílovohinité.

**C**

Půdy s nízkou rychlostí infiltrace ( $0,02 - 0,06$  mm/min) i při úplném nasycení. Zahrnují především půdy s malou propustnou vrstvou v půdním profilu a půdy jílovohinité až jílovité.

**D**

Půdy s velmi nízkou rychlostí infiltrace ( $< 0,02$  mm/min) i při úplném nasycení. Zahrnují převážně jíly s vysokou bobtnavostí, půdy s trvale vysokou hladinou podzemní vody, půdy s vrstvou jílu na povrchu nebo těsně pod ním a mělké půdy nad téměř nepropustným podložím.