


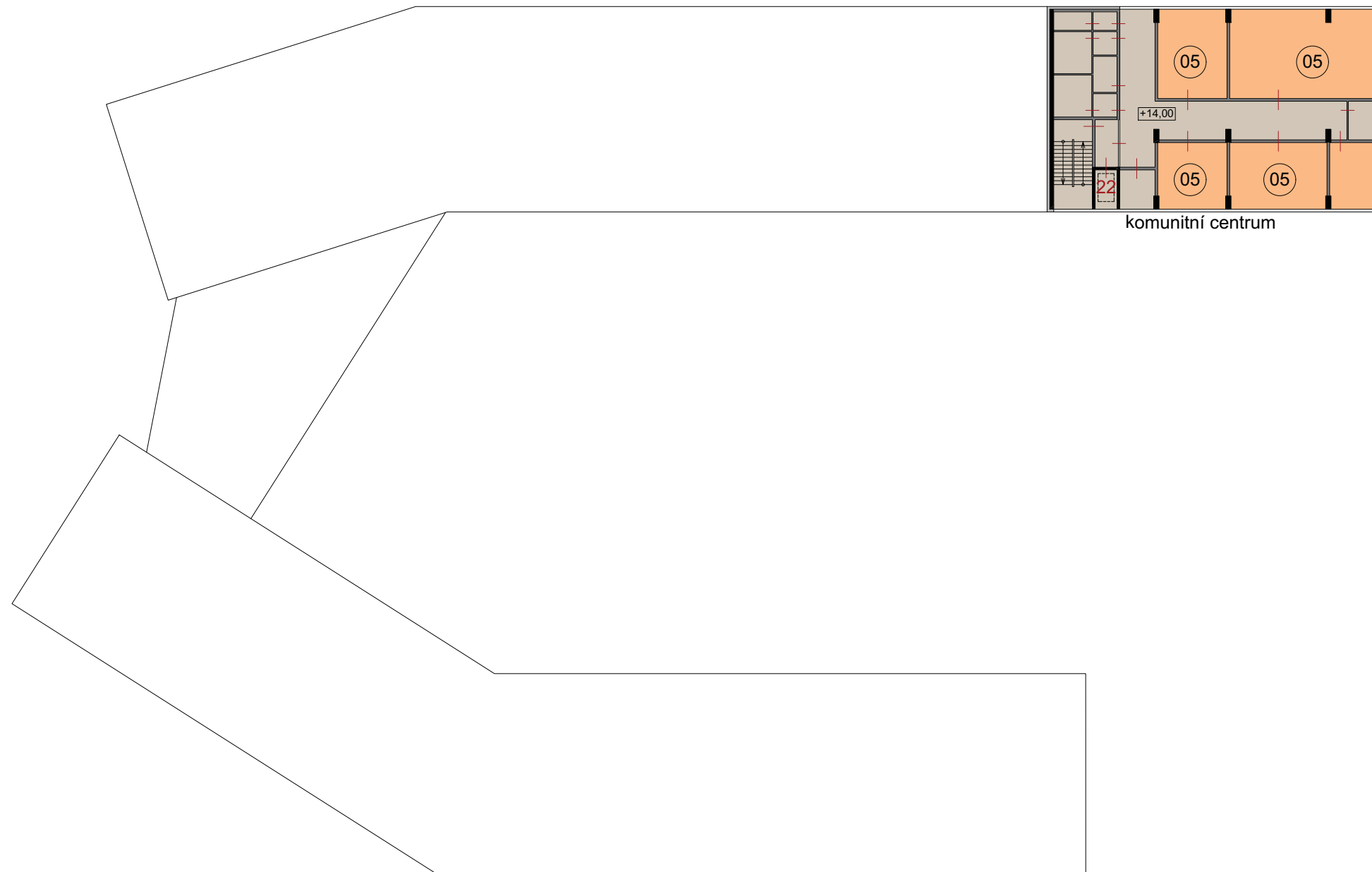
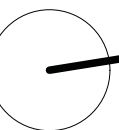
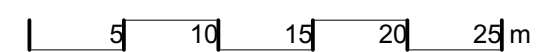


Legenda:

-  pomocné a komunikační prostory
-  prostor komunitního centra
- 10 označení výtahu/vertikální komunikace
-  učebny volnočasových/vzdělávacích kurzů



Pozn. $\pm 0,00\text{m}$ je zvolena na výškové úrovni náměstí, tedy cca 2m nad úrovní okolního terénu
Pozn. okenní otvory nejsou z důvodu přehlednosti zakresleny
Pozn. dveřní otvory a propojení jsou naznačeny červenou čarou propojující prostory

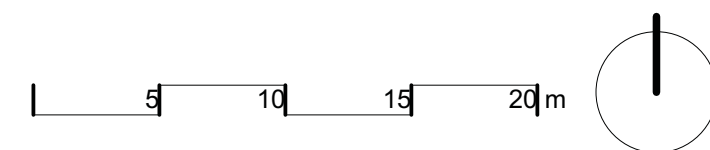




Legenda:

- prostory knihovny
- pomocné a komunikační prostory
- komerční prostory
- komerční prostory - pomocné
- přednáškový sál
- přednáškový sál - pomocné prostory
- administrativa knihovny
- administrativa knihovny - pomocné prostory
- 10** označení výtahu/vertikální komunikace
- ▶▶** hl.vstup/vstup do objektu
- 01** informace, pult vrácení a půjčování knih
- 02** šatna se skříňkami
- 03** šatna - přednáškový sál
- 04** foyer přednáškového sálu
- 05** venkovní terasa a světlík
- 06** studovna
- 07** kopírka
- 07** vstup do podzemních garáží

Pozn. výšková kóta podlaží ±0,00m
 Pozn. ±0,00m je zvolena na výškové úrovni náměstí, tedy cca 2m nad úrovní okolního terénu
 Pozn. okenní otvory nejsou z důvodu přehlednosti zakresleny
 Pozn. dveřní otvory a propojení jsou naznačeny červenou čarou propojující prostory

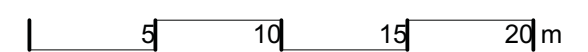




Legenda:

- pomocné a komunikační prostory
- depozitáře, sklady a zázemí knihovny
- 10 označení výtahu/vertikální komunikace

Pozn. výšková kóta podlaží -3,50m
 Pozn. ±0,00m je zvolena na výškové úrovni náměstí, tedy cca 2m nad úrovní okolního terénu
 Pozn. dveřní otvory a propojení jsou naznačeny červenou čarou propojující prostory

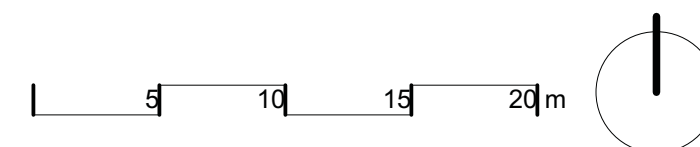


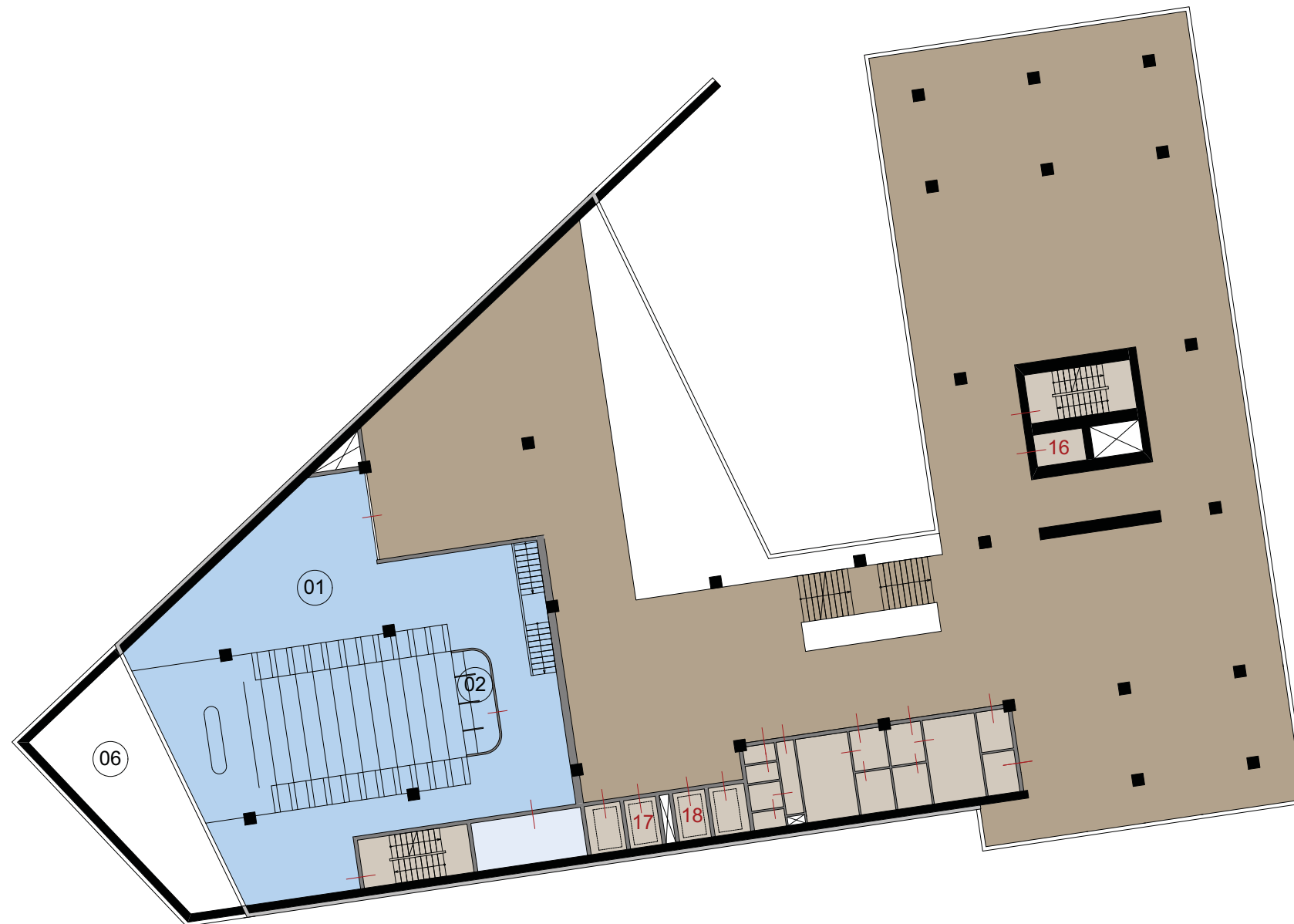


Legenda:

- pomocné a komunikační prostory
- depozitáře, sklady a zázemí knihovny
- 10 označení výtahu/vertikální komunikace
- ▷ vjezd do objektu
- 01 zásobování knihovny
- 02 technická místnost objektu

Pozn. výšková kóta podlaží -7,00m
 Pozn. ±0,00m je zvolena na výškové úrovni náměstí, tedy cca 2m nad úroveň okolního terénu
 Pozn. dveřní otvory a propojení jsou naznačeny červenou čarou propojující prostory

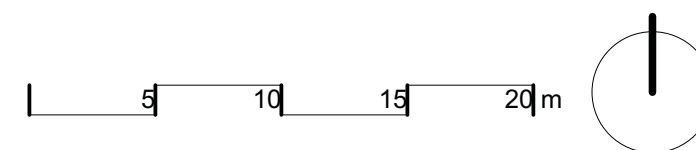


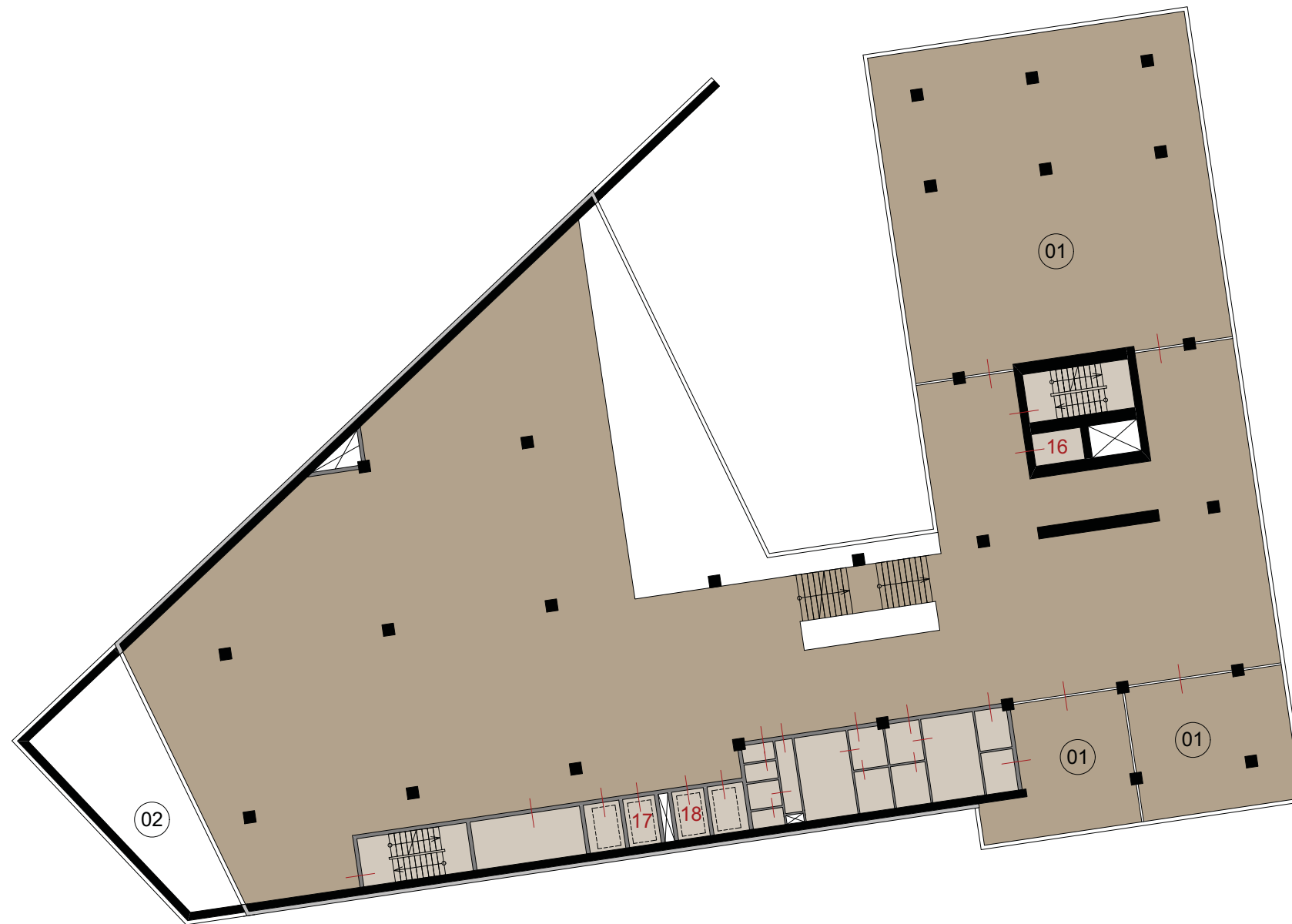


Legenda:

- prostory knihovny
- pomocné a komunikační prostory
- komerční prostory
- komerční prostory - pomocné
- přednáškový sál
- přednáškový sál - pomocné prostory
- administrativa knihovny
- administrativa knihovny - pomocné prostory
- 10 označení výtahu/vertikální komunikace
- 01 balkon přednáškového sálu
- 02 překladatelské boxy

Pozn. výšková kóta podlaží +3,50m
 Pozn. ±0,00m je zvolena na výškové úrovni náměstí, tedy cca 2m nad úroveň okolního terénu
 Pozn. okenní otvory nejsou z důvodu přehlednosti zakresleny
 Pozn. dveřní otvory a propojení jsou naznačeny červenou čarou propojující prostory

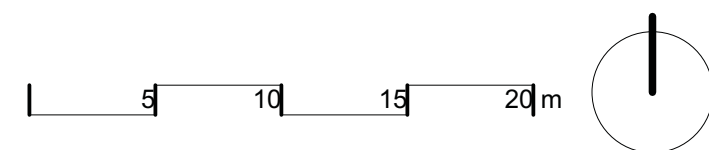


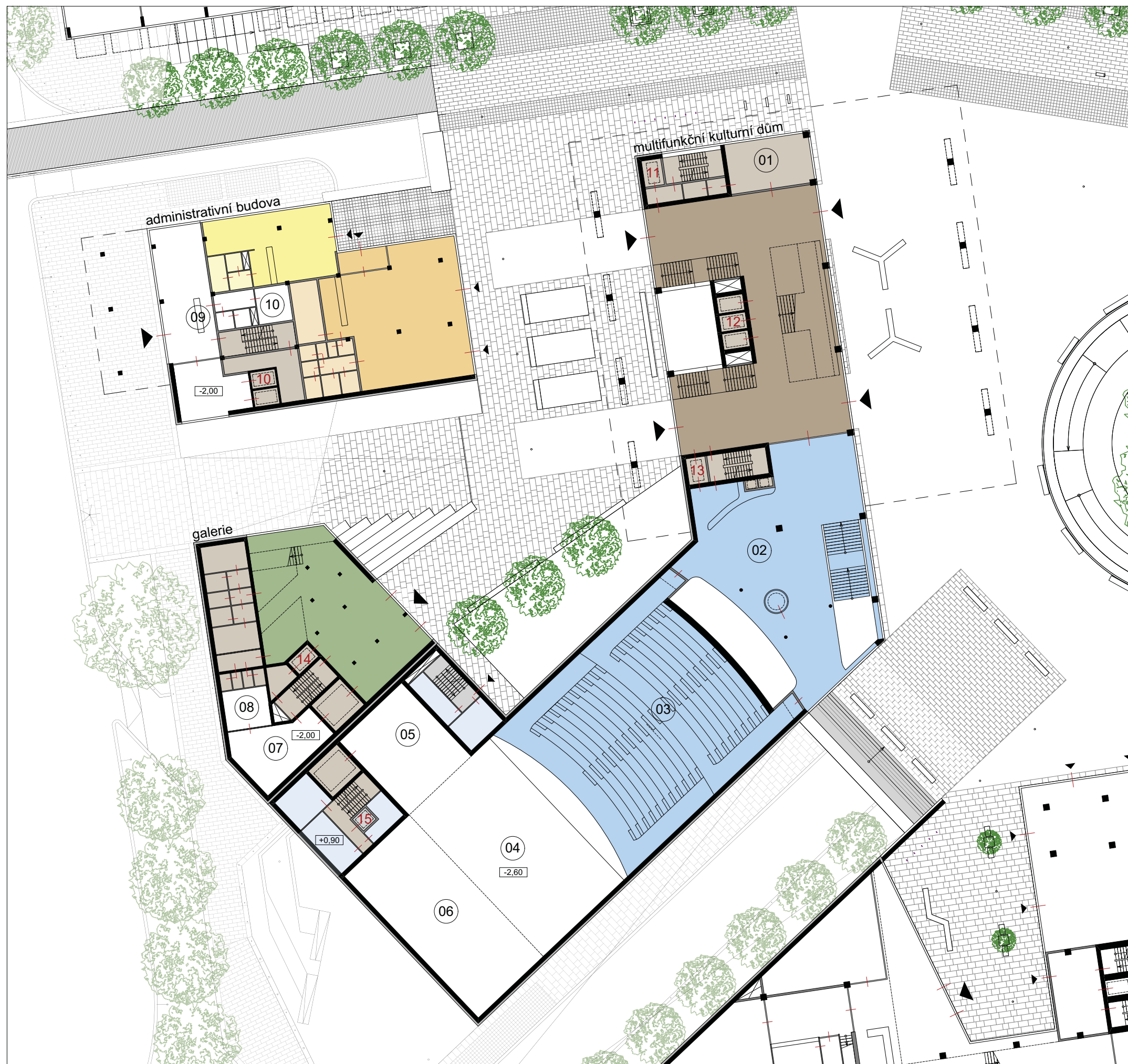


Legenda:

- prostory knihovny
- pomocné a komunikační prostory
- komerční prostory
- komerční prostory - pomocné
- přednáškový sál
- přednáškový sál - pomocné prostory
- administrativa knihovny
- administrativa knihovny - pomocné prostory
- 10 označení výtahu/vertikální komunikace
- 01 uzavíratelné sekce knihovny
- 02 možnost promítání na zeď světlíku

Pozn. výšková kóta podlaží +7,00 a +10,50m
 Pozn. ±0,00m je zvolena na výškové úrovni náměstí, tedy cca 2m nad úroveň okolního terénu
 Pozn. okenní otvory nejsou z důvodu přehlednosti zakresleny
 Pozn. dveřní otvory a propojení jsou naznačeny červenou čarou propojující prostory





Legenda:

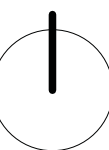
- vstupní haly, víceúčelové komunikační prostory (místo setkávání, galerie apod.)
- pomocné a komunikační prostory
- komerční prostory
- komerční prostory - pomocné
- restaurace/kavárna
- restaurace/kavárna - pomocné prostory
- galerie
- galerie - pomocné prostory
- divadlo - pomocné prostory
- divadlo - pomocné prostory
- 10** označení výtahu/vertikální komunikace
- hl.vstup/vstup do objektu
- 01 předprodej lístků, informace
- 02 foyer divadla
- 03 hlediště
- 04 jeviště
- 05 boční jeviště
- 06 zadní jeviště
- 07 technická místnost galerie
- 08 recepce
- 09 řídicí místnost

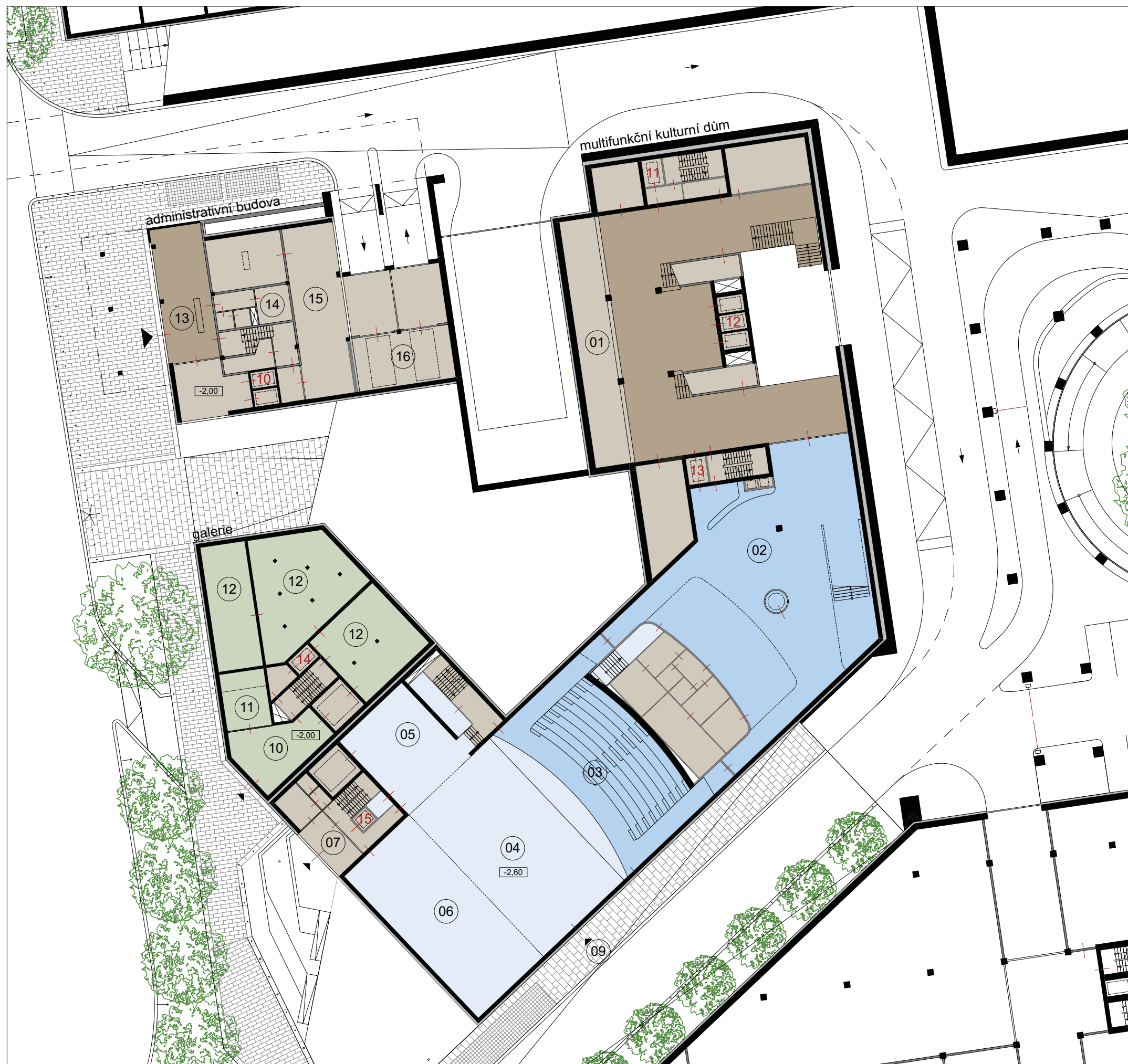
Pozn. výšková kóta podlaží ±0,00m, pokud není upřesněno jinak

Pozn. ±0,00m je zvolena na výškové úrovni náměstí, tedy cca 2m nad úrovní okolního terénu

Pozn. okenní otvory nejsou z důvodu přehlednosti zakresleny

Pozn. dveřní otvory a propojení jsou naznačeny červenou čarou propojující prostory





Legenda:

- vstupní haly, víceúčelové komunikační prostory (místo setkávání, galerie apod.)
- pomocné a komunikační prostory
- galerie - pomocné prostory
- divadlo - pomocné prostory
- divadlo - pomocné prostory
- 10 označení výtahu/vertikální komunikace
- ▶▶ hl.vstup/vstup do objektu
- 01 šatna pro diváky
- 02 foyer divadla
- 03 hlediště
- 04 jeviště
- 05 boční jeviště
- 06 zadní jeviště
- 07 vstup účinkující
- 08 recepce - účinkující
- 09 zásobování divadla
- 10 zásobování galerie
- 11 technická místnost galerie
- 12 sklady a depozitáře galerie
- 13 recepce
- 14 řídicí místnost
- 15 odbavovací hala parkování
- 16 zdviž automatického paletizačního park. systému

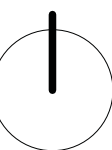
Pozn. výšková kóta podlaží -3,50m, pokud není uvedeno jinak

Pozn. ±0,00m je zvolena na výškové úrovni náměstí, tedy cca 2m nad úrovní okolního terénu

Pozn. okenní otvory nejsou z důvodu přehlednosti zakresleny

Pozn. dveřní otvory a propojení jsou naznačeny červenou čarou propojující prostory

5 10 15 20 25 m



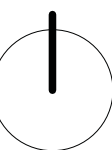


Legenda:

- vstupní haly, víceúčelové komunikační prostory (místo setkávání, galerie apod.)
- pomocné a komunikační prostory
- restaurace/kavárna - pomocné prostory
- divadlo - pomocné prostory
- divadlo - pomocné prostory
- 10 označení výtahu/vertikální komunikace
- ▶▶▶ vjezd/hl.vstup/vstup do objektu
- 01 odbavovací zastávka busu pro návštěvníky multifunkčního kulturního domu
- 02 řídicí místnost objektu
- 03 zásobovací dvůr
- 04 zásobování kongresového sálu a haly
- 05 technická místnost
- 06 zásobování restaurace multifunkčního kulturního domu
- 07 provoz restaurace multifunkčního kulturního domu
- 08 orchestřiště
- 09 dolní jeviště
- 10 zázemí pro účinkující
- 11 prostor garáží administrativní budovy - automatický paletizační park. systém
- 12 odbavovací hala parkování
- 13 zdviž automatického paletizačního park. systému

Pozn. výšková kóta podlaží -7,00m
 Pozn. ±0,00m je zvolena na výškové úrovni náměstí, tedy cca 2m nad úrovní okolního terénu
 Pozn. okenní otvory nejsou z důvodu přehlednosti zakresleny
 Pozn. dveřní otvory a propojení jsou naznačeny červenou čarou propojující prostory

5 10 15 20 25m

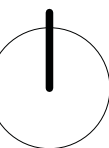
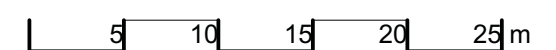




Legenda:

- vstupní haly, víceúčelové komunikační prostory (místo setkávání, galerie apod.)
- pomocné a komunikační prostory
- administrativa
- administrativa - pomocné prostory
- galerie
- divadlo - pomocné prostory
- divadlo - pomocné prostory
- 10 označení výtahu/vertikální komunikace
- 01 prostor s možností konání výstav
- 02 vedení a administrativa divadla
- 03 hlediště
- 04 jeviště
- 05 zázemí pro účinkující
- 06 zkušebna

Pozn. výšková kóta podlaží +4,00m, pokud není upřesněno jinak
 Pozn. ±0,00m je zvolena na výškové úrovni náměstí, tedy cca 2m nad úroveň okolního terénu
 Pozn. okenní otvory nejsou z důvodu přehlednosti zakresleny
 Pozn. dveřní otvory a propojení jsou naznačeny červenou čarou propojující prostory

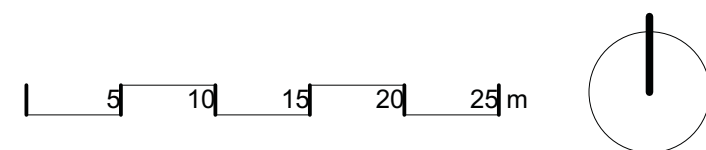




Legenda:

- vstupní haly, víceúčelové komunikační prostory (místo setkávání, galerie apod.)
- pomocné a komunikační prostory
- administrativa
- administrativa - pomocné prostory
- galerie
- divadlo - pomocné prostory
- divadlo - pomocné prostory
- restaurace/kavárna
- restaurace/kavárna - pomocné prostory
- taneční sál
- taneční sál - pomocné prostory
- 10 označení výtahu/vertikální komunikace
- 01 prostor s možností konání výstav
- 02 foyer tanečního sálu
- 03 hlediště
- 04 provaziště
- 05 zázemí pro účinkující
- 06 zkušebna

Pozn. výšková kóta podlaží +8,00m, pokud není upřesněno jinak
 Pozn. ±0,00m je zvolena na výškové úrovni náměstí, tedy cca 2m nad úroveň okolního terénu
 Pozn. okenní otvory nejsou z důvodu přehlednosti zakresleny
 Pozn. dveřní otvory a propojení jsou naznačeny červenou čarou propojující prostory





Legenda:

- pomocné a komunikační prostory
- administrativa
- administrativa - pomocné prostory
- divadlo - pomocné prostory
- divadlo - pomocné prostory
- restaurace/kavárna
- restaurace/kavárna - pomocné prostory
- taneční sál
- taneční sál - pomocné prostory
- 10 označení výtahu/vertikální komunikace
- 01 salonek
- 02 foyer tanečního sálu
- 03 pódium, stage
- 04 salonek pro účinkující
- 05 taneční sál
- 06 lobby bar
- 07 hlediště
- 08 místnost osvětlovače a zvukaře umístěna pod stropem hlediště (ukryta v členitém obkladu prostoru hlediště, přístupná po vysuté lávce vedené z provaziště)
- 09 provaziště
- 10 zrcadlový sál
- 11 zasedačka

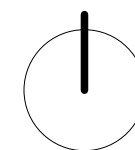
Pozn. výšková kóta podlaží +12,00m, pokud není upřesněno jinak

Pozn. ±0,00m je zvolena na výškové úrovni náměstí, tedy cca 2m nad úroveň okolního terénu

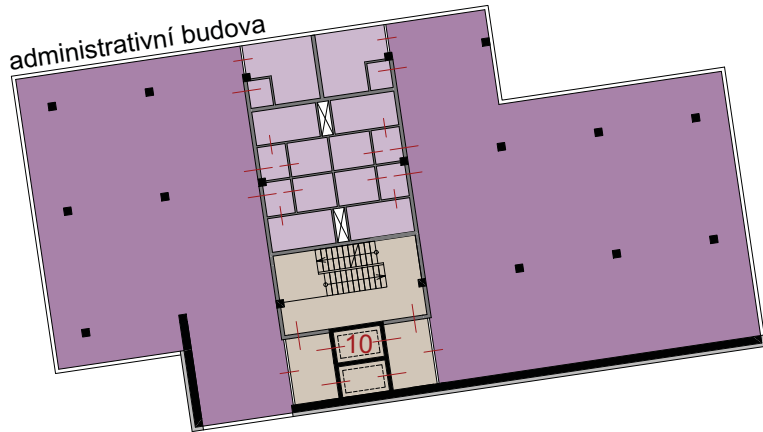
Pozn. okenní otvory nejsou z důvodu přehlednosti zakresleny

Pozn. dveřní otvory a propojení jsou naznačeny červenou čarou propojující prostory

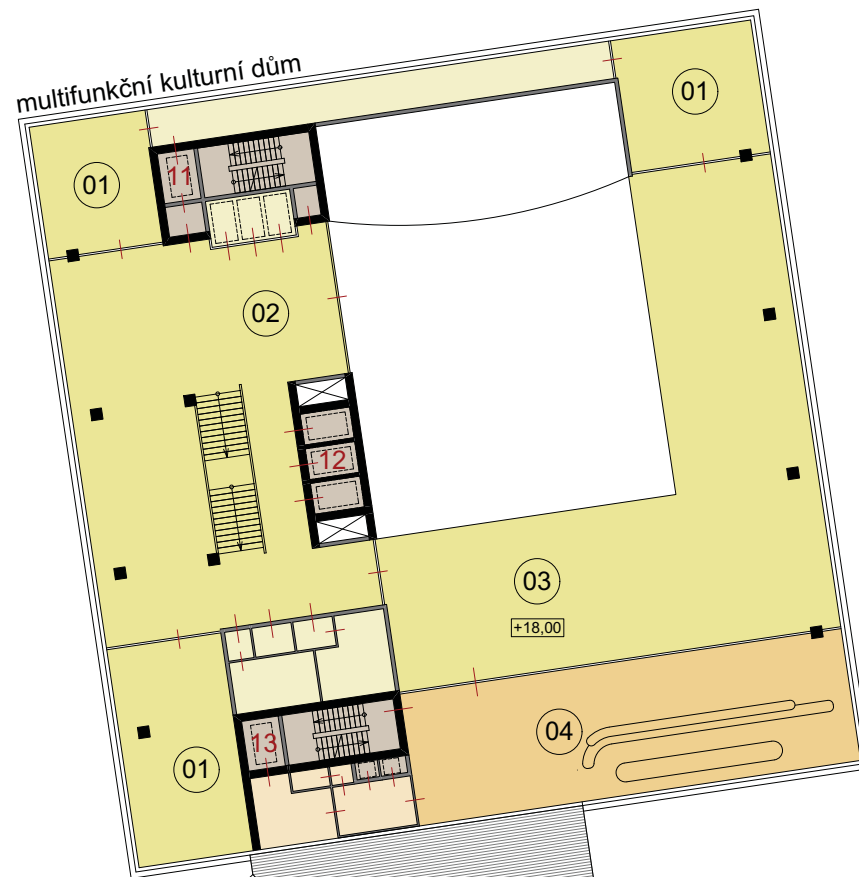
5 10 15 20 25 m



administrativní budova

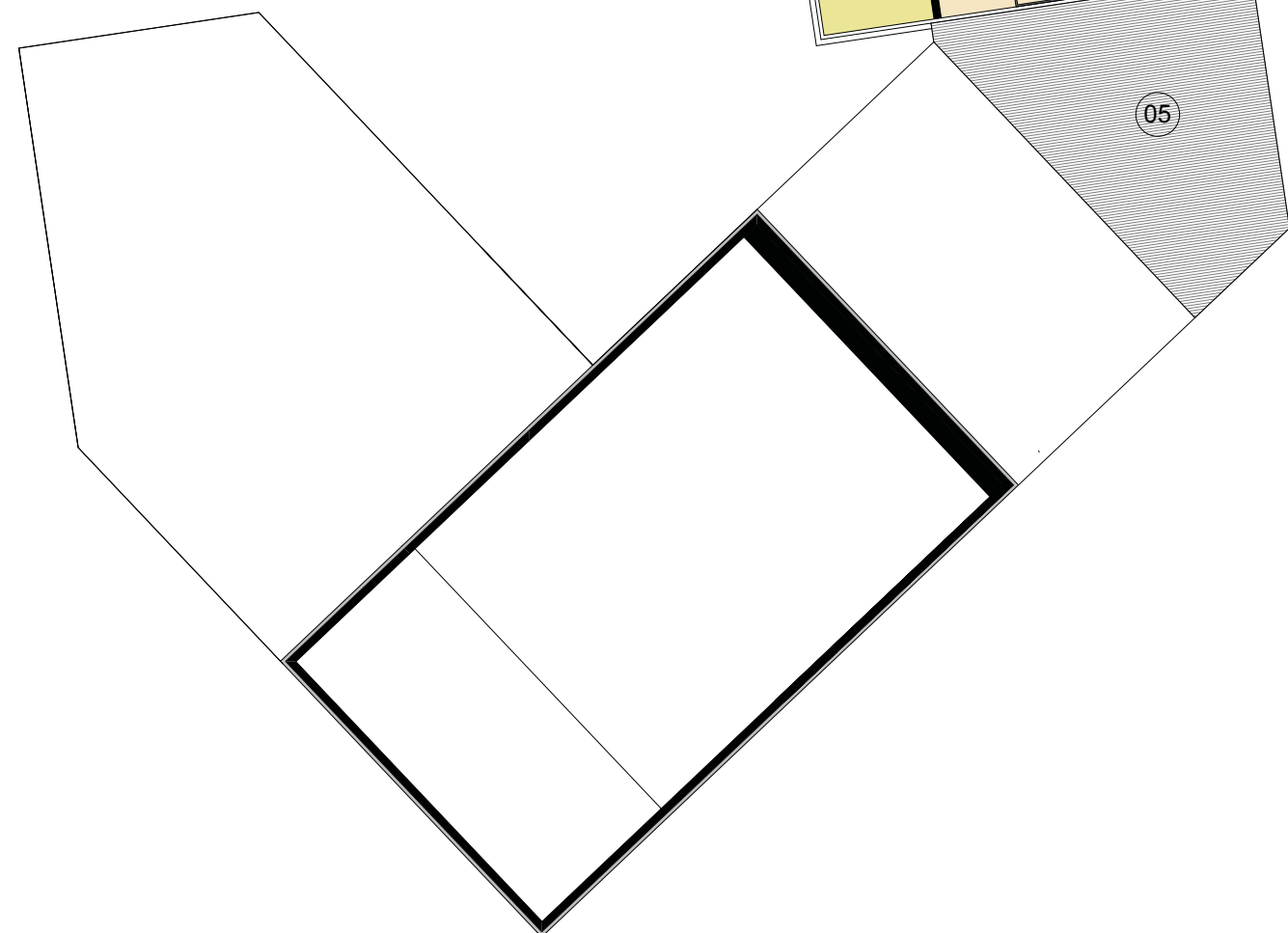


multifunkční kulturní dům

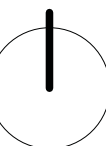
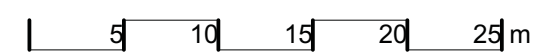


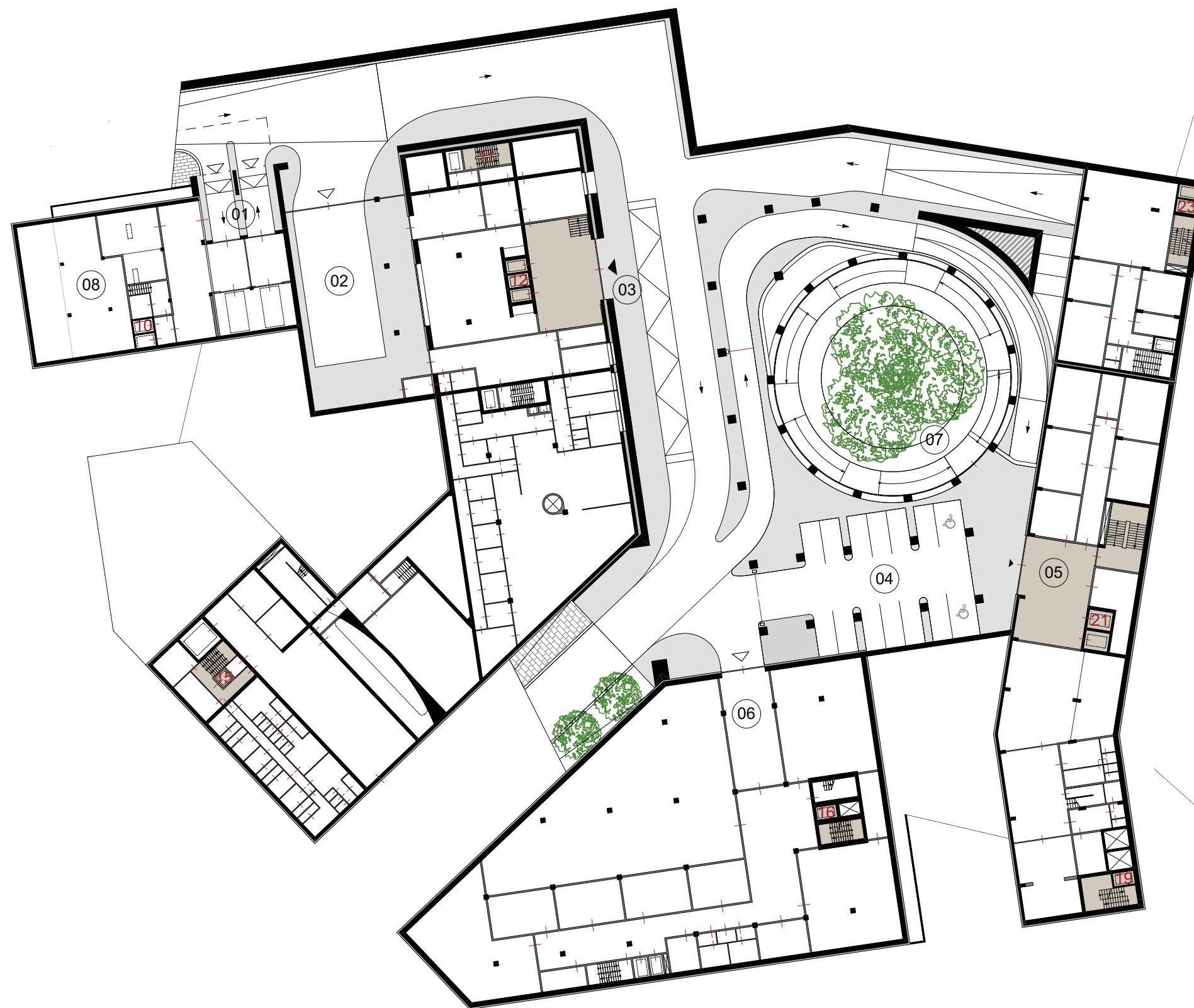
Legenda:

- pomocné a komunikační prostory
- administrativa
- administrativa - pomocné prostory
- divadlo - pomocné prostory
- divadlo - pomocné prostory
- restaurace/kavárna
- restaurace/kavárna - pomocné prostory
- taneční sál
- taneční sál - pomocné prostory
- 10 označení výtahu/vertikální komunikace
- 01 salonek
- 02 foyer tanečního sálu
- 03 balkon tanečního sálu
- 04 lobby bar
- 05 střešní terasa



Pozn. výšková kóta podlaží +16,00m, pokud není upřesněno jinak
 Pozn. ±0,00m je zvolena na výškové úrovni náměstí, tedy cca 2m nad úroveň okolního terénu
 Pozn. okenní otvory nejsou z důvodu přehlednosti zakresleny
 Pozn. dveřní otvory a propojení jsou naznačeny červenou čarou propojující prostory

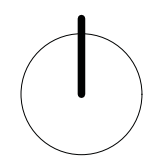
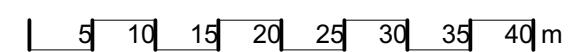


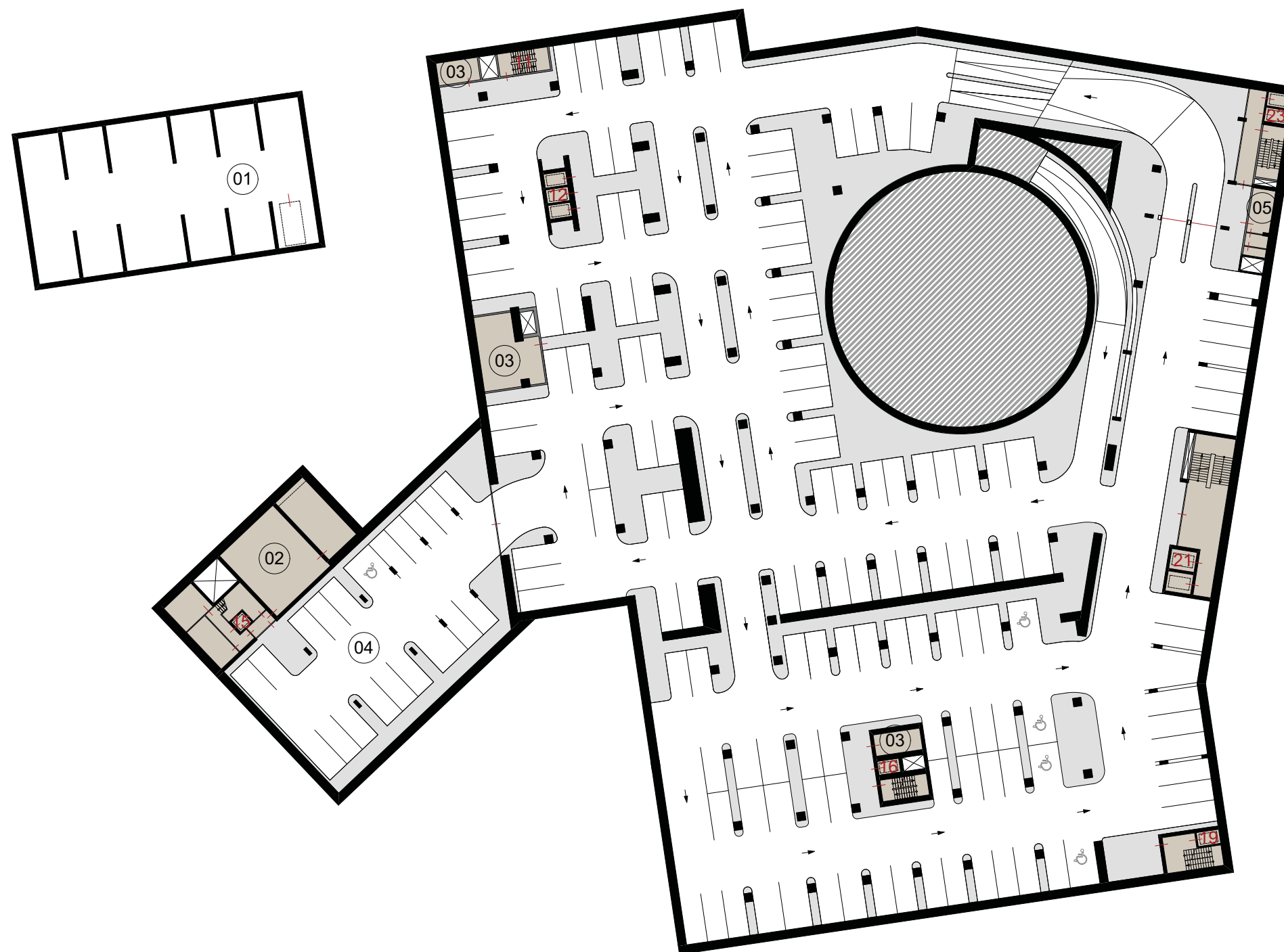


Legenda:

- pomocné a komunikační prostory (v souvislosti s podzemním parkovištěm pod náměstím)
- 10 označení výtahu/vertikální komunikace
- ▷▷▷ vjezd/hl.vstup/vstup do objektu
- 01 vjezd do podzemních garáží administrativní budovy
- 02 zásobovací dvůr multifunkčního kulturního domu
- 03 odbavovací zastávka busu pro návštěvníky multifunkčního kulturního domu
- 04 vyhrazené parkoviště pro sanitní vozy a urgentní příjem
- 05 zásobování objektu a vstup z parkoviště pro urgentní příjem a sanitní vozy
- 06 zásobování knihovny
- 07 snížená platforma se stromy - artefakt bývalého plynojemu s možností odpočinku a bezbariérové cesty na náměstí
- 08 prostor garáží adm. budovy -G4- s automatickým paletizačním park. systémem

Pozn. výšková kóta podlaží -7,00m
 Pozn. ±0,00m je zvolena na výškové úrovni náměstí, tedy cca 2m nad úrovní okolního terénu
 Pozn. dveřní otvory a propojení jsou naznačeny červenou čarou propojující prostory

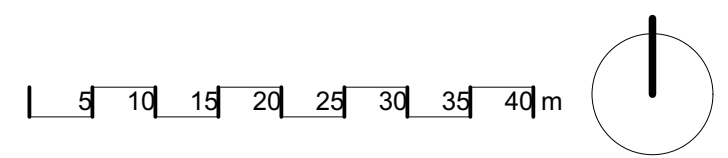





Legenda:

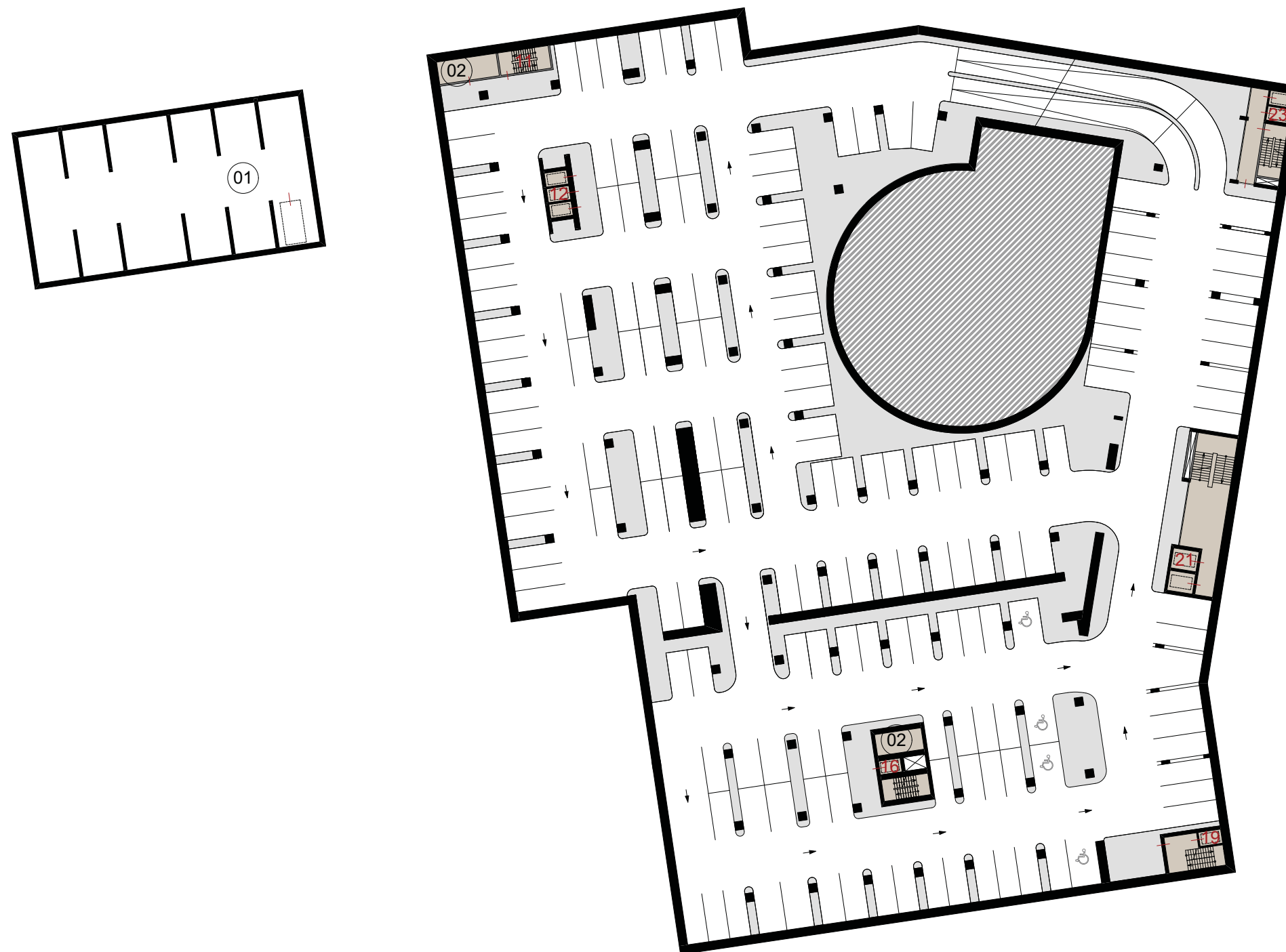
- pomocné a komunikační prostory
- 10 označení výtahu/vertikální komunikace
- 01 prostor garáží adm. budovy -G4- s automatickým paletizačním park. systém
- 02 technická místnost divadla
- 03 sklady a tecnické zázemí parkoviště
- 04 vyhrazené parkoviště pro zaměstnance a účastníky divadla
- 05 dispečink garáží

Pozn. výšková kóta podlaží -10,00m
 Pozn. ±0,00m je zvolena na výškové úrovni náměstí, tedy cca 2m nad úrovní okolního terénu
 Pozn. dveřní otvory a propojení jsou naznačeny červenou čarou propojující prostory

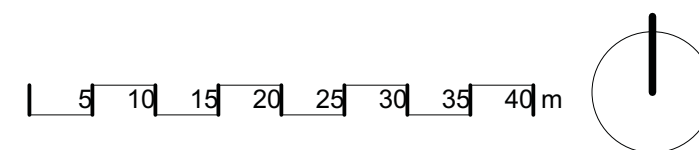


Legenda:

-  pomocné a komunikační prostory
- 10 označení výtahu/vertikální komunikace
- 01 prostor garáží adm. budovy -G4- s automatickým paletizačním park. systém
- 02 sklady a technické zázemí parkoviště



Pozn. výšková kóta podlaží -13,00, - 16,00 a -19,00m
Pozn. ±0,00m je zvolena na výškové úrovni náměstí, tedy cca 2m nad úrovní okolního terénu
Pozn. dveřní otvory a propojení jsou naznačeny červenou čarou propojující prostory



























VODNÍ PLOCHA VYBUDOVANÁ NA DOBROVODSKÉM POTOKU, V POZADÍ POBYTOVÉ SCHODY S VODNÍ KASKÁDOU
DIPLOMOVÁ PRÁCE _ ČESKÉ BUDĚJOVICE - ROZVOJ CENTRA ZA NÁDRAŽÍM

TECHNICKÁ ZPRÁVA

AUTOMOBILOVÁ DOPRAVA

Řešené území je ohraničeno ulicí Vrbenská, ulicí Plynárenská, ulicí Vodní a ulicí Dobrovodská. Ulice Dobrovodská, Vodní a Plynárenská jsou zároveň součástí páteřního systému automobilové dopravy města a řešené území obklopují ze tří stran. Celkové dopravní řešení a obsluha místa je řešena v rámci schématu dopravy v předdiplomním projektu a následně ve zjednodušeném schématu dopravy v diplomové části, ve kterém je řešení zkonkrétněno. Do řešeného území navrhuji pouze komunikace typu „D1“, se smíšeným provozem. Navrhuji ulici Příčnou prodloužit od Vrbenské ulice až téměř k náměstí bývalých plynáren, kde bude ukončena úvratovým obratištěm a vjezd na náměstí bude znemožněn zahrazovacími sloupky. Tato komunikace umožňuje zásobování dvou přidružených bytových bloků k této komunikaci včetně odvozu TKO. Ulici Reinerova navrhuji prodloužit od ulice Plynárenské před vstupní terminál polikliniky a domu s pečovatelskou službou, kde bude ukončena okružním obratištěm. Z této komunikace bude ve vyhrazené časy možný vjezd zásobování na náměstí bývalých plynáren. Tento režim umožní vysouvající se zahrazovací sloupky. Další komunikaci „D1“ navrhuji vést z Dobrovodské ulice, situované pod nově navrhovanou lávkou a pěší osou. Ta dopravně obsluží administrativní budovu, zásobování divadla, včetně obsluhy divadla autobusy. Tato komunikace bude ústít do kruhové křižovatky ulic Dobrovodská, Plynárenská a Mánesova. Z opačného směru bude touto komunikací zajištěn vjezd do podzemního parkoviště pod náměstím, vyhrazeného parkoviště pro urgentní příjem polikliniky a sanitních vozů a zásobování knihovny. Tato komunikace bude v části dle schématu dopravy jednosměrná. Další komunikaci navrhuji vést sdruženě s chodníkem souběžně s Dobrovodským potokem. Ta dopravně obsluží zásobování domu s pečovatelskou službou. Poslední komunikaci „D1“ navrhuji vést sdruženě s chodníkem z Dobrovodské ulice ústící na komunikaci zásobující divadlo. Tato komunikace dopravně obsluží zásobování galerie.

PARKOVÁNÍ A DOPRAVA V KLIDU

Parkování je zajištěno v podzemních parkovištích umístěných pod plochou náměstí bývalých plynáren, pod nově navrženou administrativní budovou a bytovými objekty. Vjezd do podzemního parkoviště pod bývalou plynárnou je umožněn z kruhového objezdu na křížení ulic Dobrovodská, Plynárenská a Mánesova. Vjezd do podzemních garáží administrativní budovy je z jednosměrné komunikace zásobující divadlo, vedoucí z Dobrovodské ulice. Vjezdy do podzemních garáží bytových domů jsou situovány k Vrbenské ulici. Veškeré podzemní parkoviště budou opatřena systémem EPS, sprinklerovým hasicím zařízením a odtahem tepla a kouře. Kromě požárního větrání bude zajištěno provozní a havarijní větrání. V ulici Vrbenská jsou navržena podélná parkovací stání sloužící zejména jako K+R.

VÝPOČET PARKOVACÍCH STÁNÍ DLE ČSN 73 6110

Celkový počet stání N pro posuzovanou stavbu (pro řešené území) dle vzorce:

$$N = O_0 \cdot k_a + P_0 \cdot k_a \cdot k_p$$

O_0 základní počet odstavných stání podle článku 14.1.6 (viz tabulka 34) při stupni automobilizace 400 vozidel/1000 obyvatel (1 : 2,5),
 P_0 základní počet parkovacích stání podle článku 14.1.6 (viz tabulka 34),

Součinitel vlivu stupně automobilizace k_a :

Dle dostupných informací (webový portál města České Budějovice) připadá na 1000 obyvatel 484 osobních automobilů (rok 2008) Pro výpočet předpokládám mírný růst, tedy 500 osobních automobilů na 1000 obyvatel. Tedy **$k_a = 1,25$ [-]**

Skupina charakteru území:

Jedná se dle Tabulky 31 (Charakter území) o obec (město) nad 50 000 obyvatel - a o stavby celoměstského i nadměstského významu uvnitř zastavěného území obce, mimo centrum města (mimo historické jádro, městskou památkovou rezervaci apod.), s dobrou kvalitou obsluhy území veřejnou dopravou (index dostupnosti AD = 10-30)- tedy skupina B.

Součinitel redukce počtu stání k_p :

Dle Tabulky 30 (Součinitel redukce počtu stání) se jedná o obec (město) nad 50 000 obyvatel, tedy skupina 2. V souvislosti se skupinou B (dle Tabulky 31- Charakter území) vyplývá, že součinitel redukce počtu stání **$k_p = 0,6$** . Zároveň se jedná dle Tabulky 32 (Dostupnost území) o úroveň dostupnosti dobré kvality se stupněm úrovně dostupnosti 3 (index dostupnosti $A_D = 10-30$)

Index dostupnosti A_D :

$$A_D = \sum A_F = 4 \cdot 5,7 = 22,8 \text{ [bus či trolejbus/hod]}$$

$\sum A_F$ je součet všech A_F na všech zastávkách v dosahu posuzované stavby - předpoklad $4 \cdot A_F$

Měrná frekvence spojů A_F :

$$A_F = 60/A_N = 60/10,5 = 5,7 \text{ [-]}$$

Součinitel nástupní doby A_N :

$$A_N = A_Z + A_C = 6 + 4,5 = 10,5 \text{ [min]}$$

Doba docházky na zastávku A_Z :

$$A_Z = \text{vzdálenost v m (nikoliv izochrona)} \cdot 1,4 \text{ m/s}$$

$$\text{Nejvzdálenější průměrný bod cca } 257 \text{ [m]}$$

$$\text{Rychlost chůze} = 1,4 \text{ [m/s]}$$

$$A_Z = 257 \cdot 1,4 = 350 \text{ [s]} = 6 \text{ [min]}$$

Průměrná čekací doba na příjezd spoje A_C :

$$A_C = 0,5 \cdot A_S \cdot 60/A_F = 0,5 \cdot 1,8 \cdot 5 = 4,5 \text{ [min]}$$

$$A_S \text{ (součinitel spolehlivosti)} - \text{jedná se o obsluhu pomocí autobusů a trolejbusů,}$$

$$\text{tedy } A_S = 1,8 \text{ [-]}$$

$$A_F \text{ (součinitel frekvence spojů)} = \text{cca } 5 \text{ [min]}$$

DIMENZOVÁNÍ PARKOVIŠŤ

Garáže	Ozn.	Celkový počet odstavných stání (krátkodobých)	Celkový počet parkovacích stání (dlouhodobých)	Celkový počet stání	Skutečný navržený počet stání	Z toho počet vyhrazených stání pro invalidy
Podzemní garáže situované pod náměstím	-G1-	374	283	657	657	14
Podzemní garáže pod západním blokem bytových domů	-G2-	0	100	100	102	6
Podzemní garáže pod východním blokem bytových domů	-G3-	0	77	77	78	4
Podzemní parkoviště pod navrhovanou administrativní budovou	-G4-	14	33	47	50	X

Výše uvedené hodnoty dimenzování parkovišť vyplývají z tabulky bilancí jednotlivých objektů a výpočtu potřebných parkovacích stání uvedené na následující straně. Podzemní parkoviště pod náměstím je doplněné o vyhrazené parkoviště (12 + 2 míst) určené pro urgentní příjem a sanitní vozy polikliniky a vyhrazené parkoviště (19 + 1 míst) určené pro účinkující v divadle.

MHD

Nově navrhované přesunutí zastávky Vrbenská je od spádového území vzdálená přibližně 257 m a celková četnost obsluhy městskou hromadnou dopravou je předpokládána na 5 min. Vzhledem k tomu že je řešené území v přímém kontaktu s dopravním uzlem vlakového a autobusového nádraží a s ním spojeným dopravním uzlem, považuji tuto obsluhu městskou hromadnou dopravou za dostačující.

CYKLISTICKÁ DOPRAVA

Celkové řešení cyklistické dopravy je řešeno v rámci schématu cyklistické dopravy v předdiplomním projektu a následně ve zjednodušeném schématu cyklistické dopravy v diplomové části, ve kterém je řešení zkonkrétněno. Hlavní trasy vedené řešeným územím společně s pěší osou jsou podél Dobrovodského potoka a na spojení řešeného území s přednádražím.

PĚŠÍ KOMUNIKACE

Celkové řešení pěších komunikací vychází z páteřního systému center. Hlavním cílem bylo bezproblémové a rychlé propojení řešené lokality s přednádražím, s následným budoucím pokračováním až do Suchého Vrbného. Zároveň navrhuji v řešeném území křižovatku pěších cest a zpřístupnění partií okolo Dobrovodského potoka.

TECHNICKÁ INFRASTRUKTURA

Technická infrastruktura není vzhledem k širokému rozsahu území v diplomové práci řešena, nicméně všechny objekty budou na tuto infrastrukturu napojeny. Zásobení objektů pitnou vodou bude prostřednictvím městského vodovodního systému. Tento systém také zajistí napojení pítek, vodních prvků a ukončovacích armatur v parteru pro potřeby zalévání. V řešeném území bude provedena nová elektrifikace a splašková kanalizace, které budou propojeny se stávajícími sítěmi města. Pro možnost konání akcí na náměstí a u vodní plochy na Dobrovodském potoku budou zřízeny připojovací body elektrické energie umístěné na objektech komunitního centra a víceúčelového kulturního domu. Návrh řeší rozmístění jednotlivých svítidel v parteru náměstí (výkres Veřejné osvětlení), nicméně detailněji se touto problematikou nezabývá. Odkanalizování dešťových vod z parteru je řešeno dvojím způsobem. První řešení spočívá v použití bodových vpustí a líniových kanálků, které budou svedeny do vodní plochy vybudované na Dobrovodském potoku. Druhý způsob je přímé vypsádování zpevněných ploch do předem k tomu připravených travnatých či mlatových povrchů s umožněním následného vsaku. Vytápění a přípravu teplé vody pro potřeby objektů budou zajišťovat předávací stanice umístěné v technických místnostech objektů. Ty budou napojeny na teplovod teplárny, jejich rozvod je ve městě zřízen.

BILANCE JEDNOTLIVÝCH OBJEKTŮ A VÝPOČET POTŘEBNÝCH PARKOVACÍCH STÁNÍ

Objekt	Využití	Velikost (množství účelových jednotek)	účelová jednotka	Počet účelových jednotek na 1 stání	Z toho krátkodobých [%]	Z toho dlouhodobých [%]	Počet odstavných stání (krátkodobých)	Počet parkovacích stání (dlouhodobých)	Celkový potřebný počet stání	umístění parkovacích stání	Poznámka:	
Západní blok bytových domů	obytný dům činžovní, startovací byt pro mladé, byt do 100 m ² celkové plochy	35	byt [-]	1	0	100	0	27	27	Podzemní parkoviště pod západním blokem bytových domů -G2-		
	obytný dům činžovní, byt do 100 m ² celkové plochy	19	byt [-]	1	0	100	0	15	15			
	obytný dům činžovní, byt nad 100 m ² celkové plochy	31	byt [-]	0,5	0	100	0	47	47			
	obytný dům činžovní, byt o 1 obytné místnosti	27	byt [-]	2	0	100	0	11	11			
	obchod - jednotlivá prodejna	220	prodejní plocha [m ²]	50	90	10	5	1	6	Podzemní parkoviště situované pod náměstím -G1-		
	stravování - restaurace	250	plocha pro hosty [m ²]	8	80	20	32	5	37			
Východní blok bytových domů	obytný dům činžovní, byt do 100 m ² celkové plochy	22	byt [-]	1	0	100	0	17	17	Podzemní parkoviště pod východním blokem bytových domů -G3-		
	obytný dům činžovní, byt nad 100 m ² celkové plochy	30	byt [-]	0,5	0	100	0	45	45			
	obytný dům činžovní, byt o 1 obytné místnosti	40	byt [-]	2	0	100	0	15	15			
	obchod - jednotlivá prodejna	290	prodejní plocha [m ²]	50	90	10	7	1	8		Podzemní parkoviště situované pod náměstím -G1-	
	stravování - restaurace	325	plocha pro hosty [m ²]	8	80	20	41	7	48			
	Knihovna	přednáškový sál	100	počet posluchačů [-]	3	20	80	9	20	29	Podzemní parkoviště situované pod náměstím -G1-	
knihovna		1250	plocha pro veřejnost [m ²]	20	50	50	40	24	64			
obchod - jednotlivá prodejna		275	prodejní plocha [m ²]	50	90	10	7	1	8			
Poliklinika	zdravotnický personál polikliniky	65	osob [-]	3	0	100	0	17	17			Předpoklad: 40 osob zdravotnického personálu pracujících v poliklinice.
	lékařské ordinace	30	počet lékařských ordinací [-]	0,5	100	0	75	0	75			
	obchod - jednotlivá prodejna	520	prodejní plocha [m ²]	50	90	10	12	1	13			
	tělocvična	30	počet návštěvníků [-]	2	0	100	0	12	12			Předpoklad: 30 návštěvníků fitcentra.
Komunitní centrum	obchod - jednotlivá prodejna	90	prodejní plocha [m ²]	50	90	10	3	1	4			
	školicí zařízení pro dospělé	60	počet posluchačů [-]	3	20	80	5	12	17			Předpoklad: 60 posluchačů navštěvující komunitní centrum ve stejný čas.
Galerie	galerie	700	plocha pro veřejnost [m ²]	50	50	50	9	6	15			
Multifunkční kulturní dům	divadlo	600	počet sedadel	4	0	100	0	113	113			
	taneční sál	900	plocha sálu [m ²]	8	50	50	71	43	114			
	stravování - restaurace	190	plocha pro hosty [m ²]	8	80	20	24	4	28			
Administrativní budova	administrativa s malou návštěvností	1900	kancelářská plocha [m ²]	35	20	80	14	33	47	Podzemní parkoviště pod navrhovanou administrativní budovou -G4-		
	obchod - jednotlivá prodejna	80	prodejní plocha [m ²]	50	90	10	2	1	3	Podzemní parkoviště situované pod náměstím -G1-		
stravování - restaurace	150	plocha pro hosty [m ²]	8	80	20	19	3	22				
Dům s pečovatelskou službou	domov důchodců	60	počet lůžek [-]	5	0	100	0	9	9			
	stravování - restaurace	100	plocha pro hosty [m ²]	8	80	20	13	2	15			

Poznámky:

Problematika konstrukcí navržených objektů byla projednána s externím konzultantem Ing. Janem Růžičkou.

Problematika pozemních komunikací, dopravy v klidu a parkování byla projednána s externím konzultantem Ing. Václavem Pivoňkou.

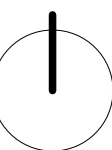


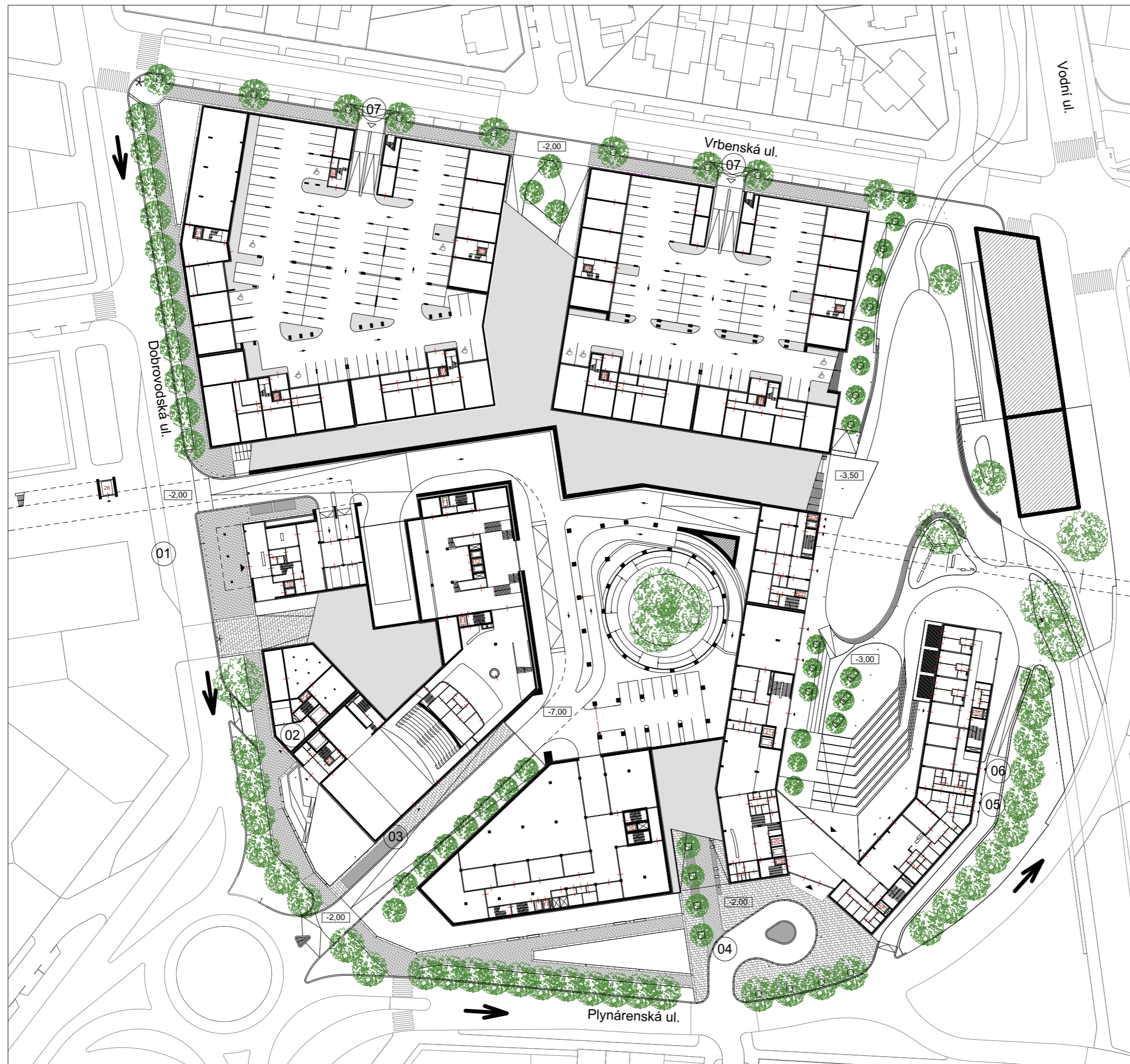
Legenda:

- 10 označení výtahu/vertikální komunikace
- ▷▶▶ vjezd/hl.vstup/vstup do objektu
- 01 zásobování restaurace
- 02 kontejnery TKO pro účely bloku BD

Pozn. výšková úroveň 1.NP je ±0,00m
 Pozn. ±0,00m je zvolena na výškové úrovni náměstí, tedy cca 2m nad úroveň okolního terénu
 Pozn. okenní otvory nejsou z důvodu přehlednosti zakresleny
 Pozn. dveřní otvory a propojení jsou naznačeny červenou čarou propojující prostory

10 20 40 60m



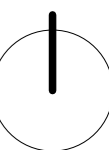


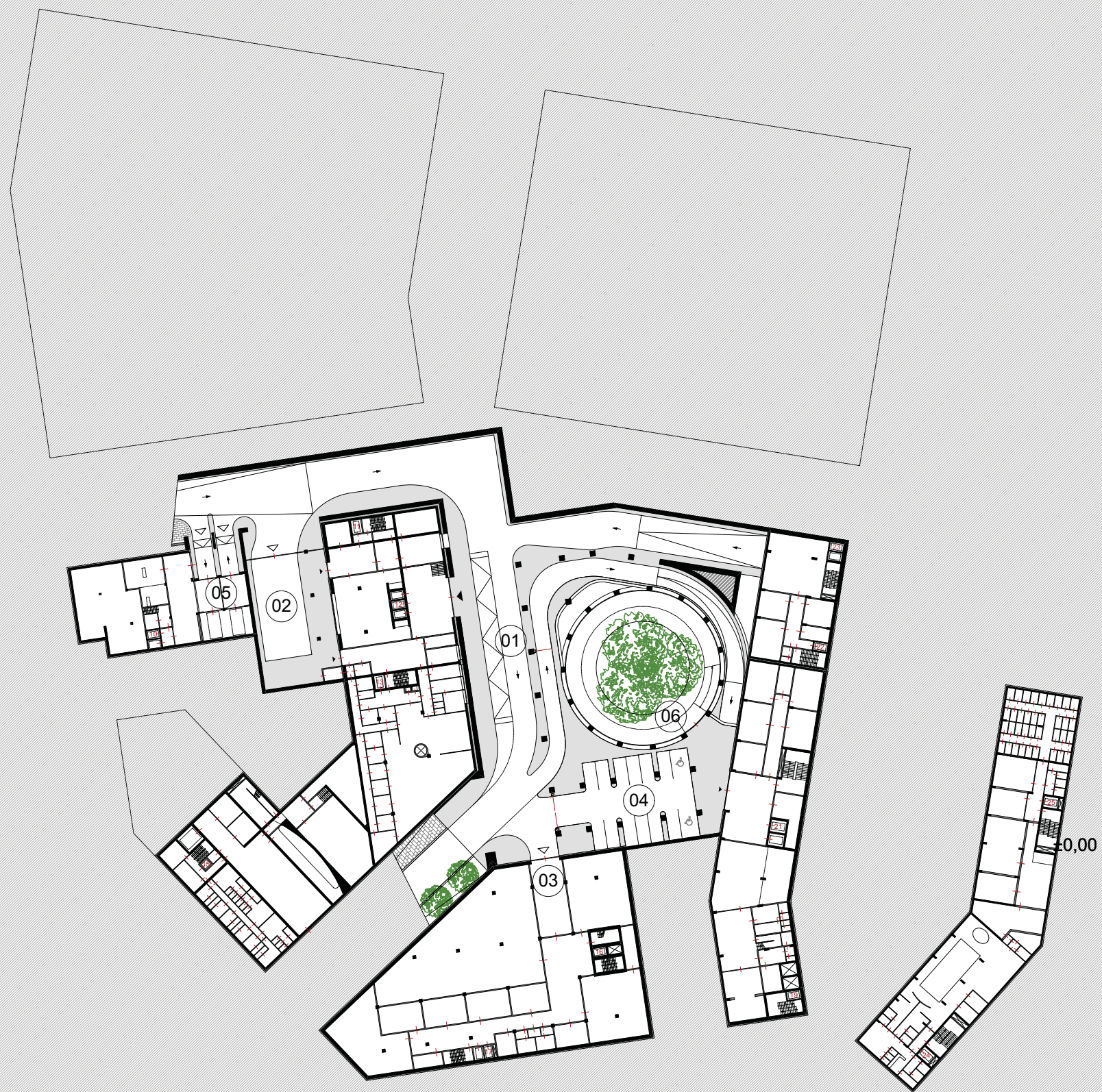
Legenda:

- 10 označení výtahu/vertikální komunikace
- ▷▷ vjezd/hl.vstup/vstup do objektu
- 01 zastávka MHD
- 02 zásobování galerie
- 03 zásobování divadla
- 04 vysouvací zahrazovací sloupky - omezený vjezd na náměstí z důvodu zásobování
- 05 zásobování restaurace
- 06 zásobování domu s pečovatelskou službou
- 07 vjezd do podzemních garáží BD

Pozn. ±0,00m je zvolena na výškové úrovni náměstí, tedy cca 2m nad úrovní okolního terénu
 Pozn. okenní otvory nejsou z důvodu přehlednosti zakresleny
 Pozn. dveřní otvory a propojení jsou naznačeny červenou čarou propojující prostory

0 10 20 40 60 m



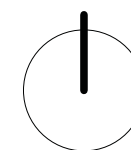


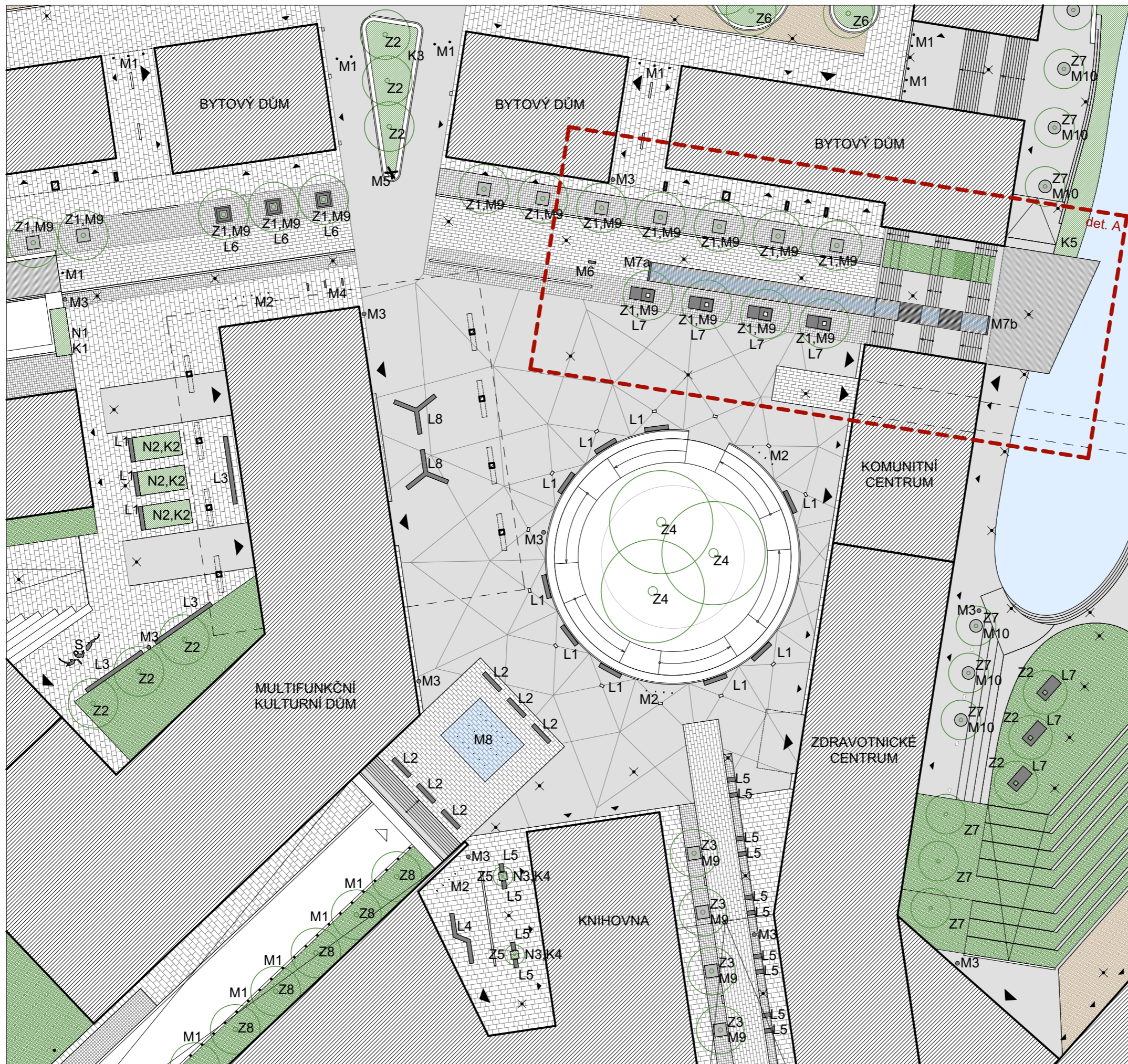
Legenda:

- 10 označení výtahu/vertikální komunikace
- ▷▷▷ vjezd/hl.vstup/vstup do objektu
- ① odbavovací zastávka busu pro návštěvníky multifunkčního kulturního domu
- ② zásobovací dvůr multifunkčního kulturního domu
- ③ zásobování knihovny
- ④ vyhrazené parkoviště pro sanitní vozy a urgentní příjem
- ⑤ vjezd do podzemních garáží administrativní budovy
- ⑥ snížená platforma se stromy - artefakt bývalého plynojemu s možností odpočinku a bezbariérové cesty na náměstí

Pozn. výšková úroveň 2.PP je -7,00m
 Pozn. ±0,00m je zvolena na výškové úrovni náměstí, tedy cca 2m nad úrovní okolního terénu
 Pozn. okenní otvory nejsou z důvodu přehlednosti zakresleny
 Pozn. dveřní otvory a propojení jsou naznačeny červenou čarou propojující prostory

0 10 20 40 60 m





Legenda:

-  navrhované a stávající objekty
-  betonové plochy
-  vydlážděné plochy
-  dřevěné plochy
-  tzv. mokré dlažby
-  mlatové plochy
-  travnaté plochy
-  výsadba zeleně
-  vodní plochy
-  solitérní strom
-  vjezd/hl.vstup/vstup do objektu

L1-L8
lavičky, MMCITÉ Woody

- M1 zahrazovací sloupek, ID METALCO Dix bollard
- M2 stojan na kola, MOBILIARPRO.CZ, CDB
- M3 odpadkový koš, ID METALCO Corte litter bin
- M4 informační tabule, ID METALCO Icaro display board
- M5 informační směrový ukazatel, MMCITÉ os
- M6 pítka, ID METALCO Fuente drinking fountain
- M7a chrlič vodního prvku, zakázková výroba - nerez
- M7b sběrač vodního prvku, zakázková výroba - nerez
- M8 trysky vodního prvku
- M9 stromová mříž, MOBILIARPRO.CZ, Lueda MLU1
- M10 stromová mříž, MOBILIARPRO.CZ, Lueda MLU7

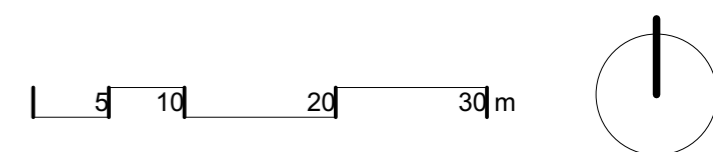
N1-N3
žardiniéry, zakázková výroba - corten

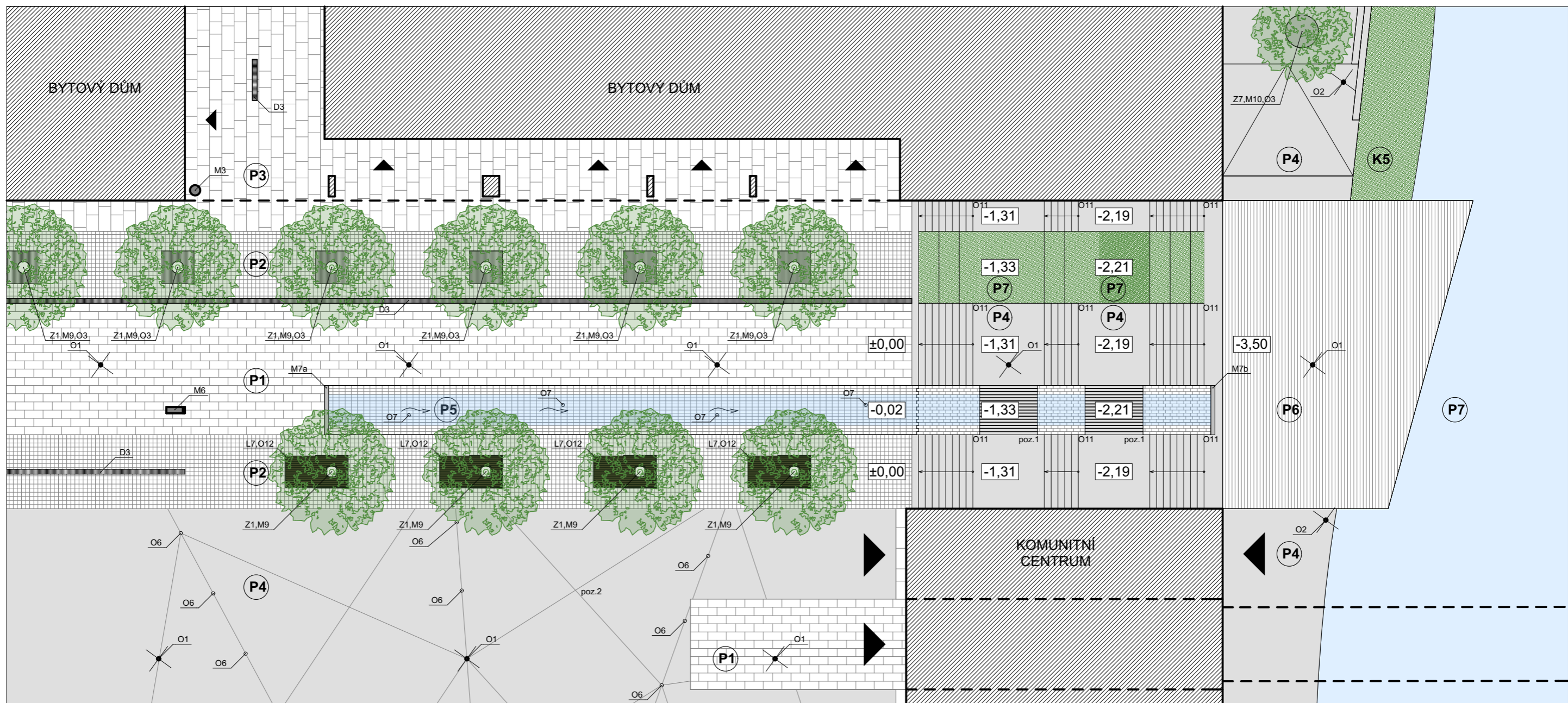
S socha (bližší nespecifikovaná, zakázková výroba)

K1-K5
výsadba zeleně, trávy, květiny a vodní rostliny

Z1-Z9
výsadba solitérních stromů

Poznámka:
Prvky osvětlení, odkanalizování a bližší specifikace povrchů jsou z důvodu přehlednosti rozděleny do samostatných výkresů





Legenda:

 navržené a stávající objekty

L7 lavička MMCITÉ Woody LWD 500

- M3 odpadkový koš, ID METALCO Corte litter bin
- M6 pítko, ID METALCO Fuente drinking fountain
- M7a chrlič vodního prvku, zakázková výroba - nerez
- M7b sběrač vodního prvku, zakázková výroba - nerez
- M9 stromová mříž, MOBILIARPRO.CZ, Lueda MLU1
- M10 stromová mříž, MOBILIARPRO.CZ, Lueda MLU7

K5 výsadba vodních a pobřežních rostlin

- Z1 lípa srdčitá "Rancho", *Tilia cordata* "Rancho"
- Z7 javor javorolistý "Alphenes globe", *Platanus hispanica* "Alphenes globe"

P1 kamenná dlažba - světlý pískovec celořezaný
formát 900x400mm, kladený na délku

P2 kamenná dlažba - světlý pískovec celořezaný
formát 200x200mm

P3 kamenná dlažba - světlý pískovec celořezaný
formát 600x600, 1200x600x 800x600
kladený na šířku, nepravidelně

P4 betonový povrch litý hlazený a barvený, na ploše náměstí s příznými dilatačními sparami
ošetřenými trvale pružným tmelem - dilatační spáry pevně stanovené, tvořící na povrchu
kresbu stínu příhradové konstrukce dřívě zde stojícího plynoměru)

P5 kamenná dlažba vodního prvku "potůčku"
světlý pískovec celořezaný
formát 300x150mm, kladený na délku
(povrch snížen oproti okolnímu povrchu o 20mm, po šířce vytvarován do mělkého "U" profilu
a po délce vyspádován 2% ve směru toku vody)

P6 dřevěné molo - prkna (např. Massaranduba) kladené na šířku

P7 vodní plocha

P8 travnatá plocha

poz.1 drážky š.10 mm v povrchu umožňující tok vody

poz.2 dilatační spáry ošetřené trvale pružným tmelem - umístění spar pevně stanovené, tvořící na
povrchu kresbu stínu příhradové konstrukce dřívě zde stojícího plynoměru)

O1 uliční osvětlení,
PLATEK Tube - 4000mm - průhledné sklo

O2 uliční osvětlení,
PLATEK Tube - 1000mm - průhledné sklo

O3 osvětlení objektu,
TARGETTI Keplero Gimbal

O6 bodové podlahové osvětlení,
PLATEK Medio Full Inox

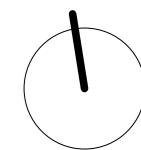
O7 vodní osvětlení,
PLATEK 1700 Nettuno Bronze inground recessed

O11 liniové osvětlení vestavěné do schodiště (LED pás)

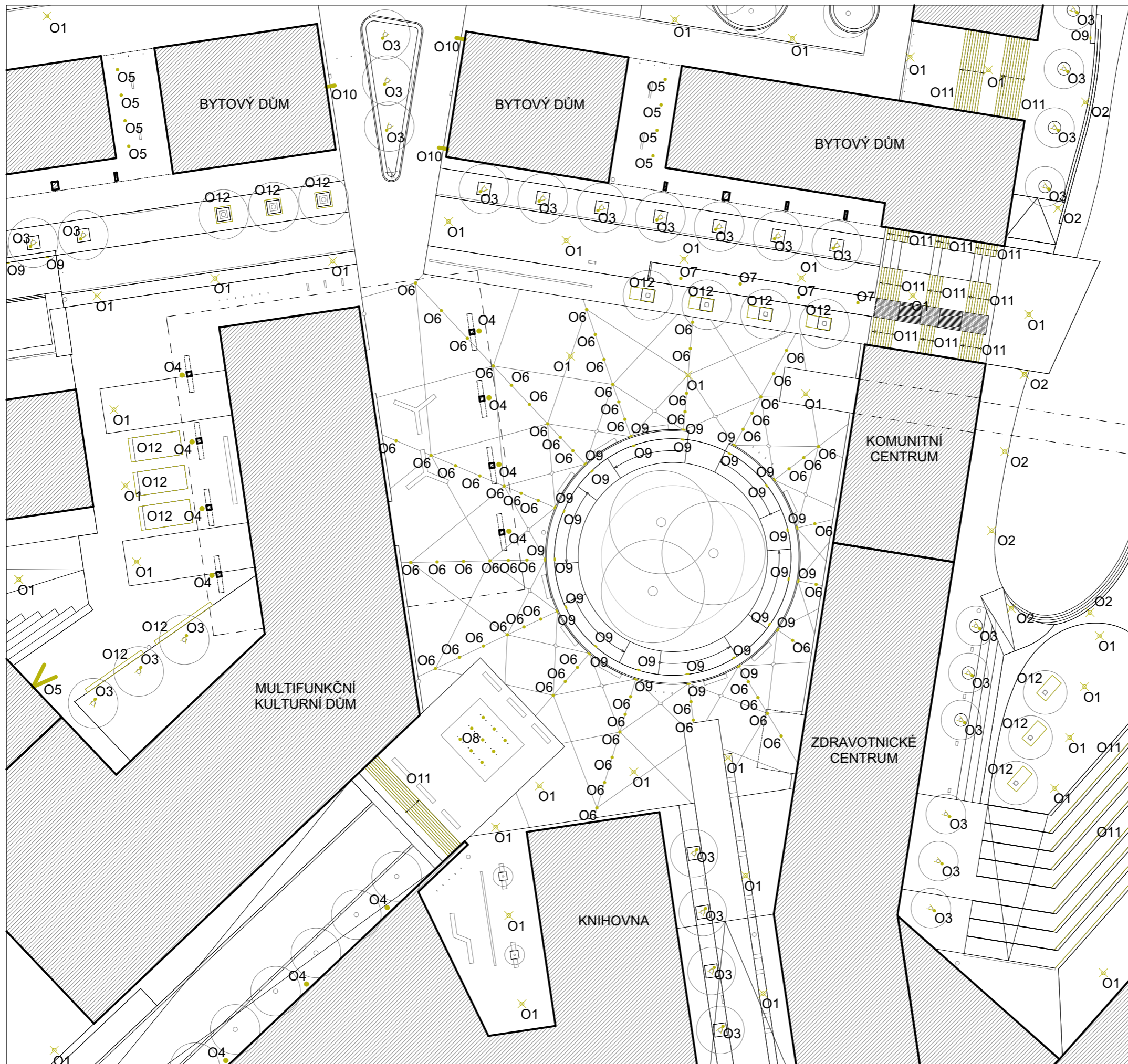
O12 liniové osvětlení vestavěné do laviček (LED pás)

D3 liniový žlab š.185mm, ACO MultiDrain



0 10 20 30 40 50m



det. A - KLADEČSKÝ DETAIL _ M 1:200

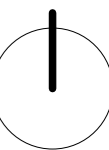


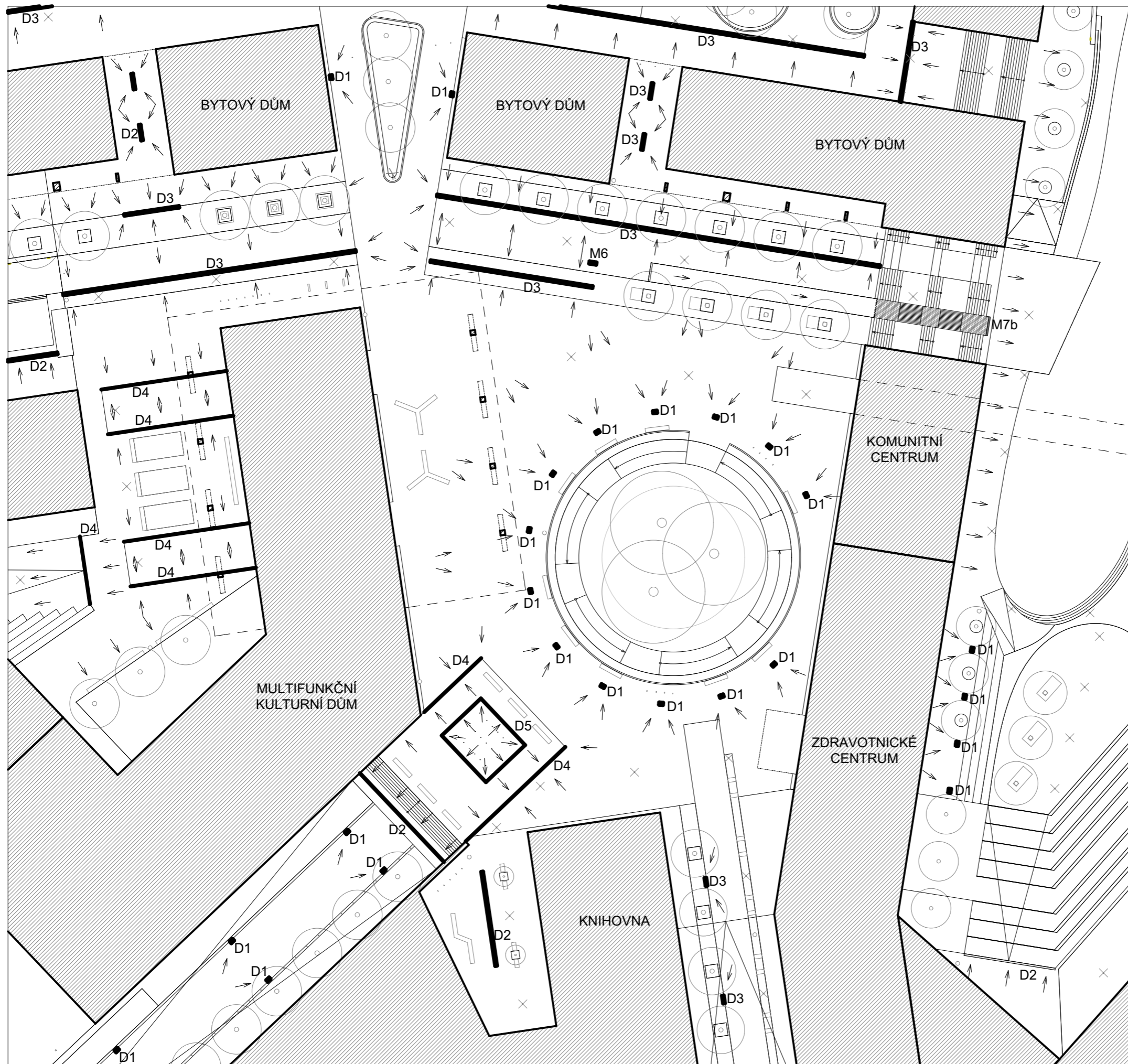
Legenda:

-  navržené a stávající objekty
-  solitérní strom

- O1 uliční osvětlení, PLATEK Tube - 4000mm - průhledné sklo
- O2 uliční osvětlení, PLATEK Tube - 1000mm - průhledné sklo
- O3 osvětlení objektu, TARGETTI Keplero Gimbal
- O4 osvětlení objektu, TARGETTI Keplero Wall Washer
- O5 dálkový reflektor Platek Target Large Floodlight
- O6 bodové podlahové osvětlení, PLATEK Medio Full Inox
- O7 vodní osvětlení, PLATEK 1700 Nettuno Bronze inground recessed
- O8 barevné vodní osvětlení, PLATEK 1700 Nettuno Bronze inground recessed
- O9 nástěnné vestavěné osvětlení, TARGETTI e-Forum
- O10 uliční osvětlení, SANTA & COLE Rama
- O11 liniové osvětlení vestavěné do schodiště (LED pás)
- O12 liniové osvětlení vestavěné do laviček (LED pás)

5 10 20 30m

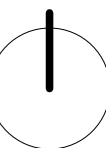




Legenda:

- navržené a stávající objekty
- solitérní strom
- směr odvodnění (min. 1%)

- D1 bodová vpusť 300x500mm, ACO Combipoint PP
- D2 liniový žlab š.135mm, ACO MultiDrain
- D3 liniový žlab š.185mm, ACO MultiDrain
- D4 liniový žlab š.135mm, ACO MultiDrain se štěr. roštem
- D5 sběrač vodního prvku - liniový žlab š.135mm, ACO MultiDrain se štěrbinovým roštem
- M6 pítka, ID METALCO Fuente drinking fountain
- M7b sběrač vodního prvku, zakázková výroba - nerez



SEZNAM VYBAVENÍ PARTERU

- lavičky



název: Lavička Woody - lavice s opěradlem
výrobce: MMCITÉ
www.mmcite.com

typ: LWD150t
povrchová úprava / barva:
tropické dřevo,
ocelové nohy - corten

velikost: 3000x595x780 mm

označení: L1

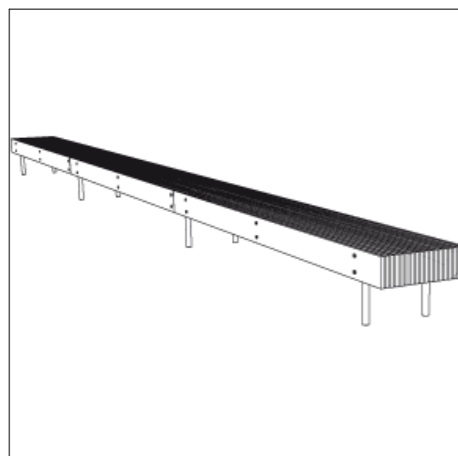


název: Lavička Woody - lavice bez opěradla
výrobce: MMCITÉ
www.mmcite.com

typ: LWD110t
povrchová úprava / barva:
tropické dřevo,
ocelové nohy - corten

velikost: 3000x530x430 mm

označení: L2



název: Lavička Woody - dlouhá lavice bez opěradla
výrobce: MMCITÉ
www.mmcite.com

typ: LWD120t / LWD121t / LWD122t
povrchová úprava / barva:
tropické dřevo,
ocelové nohy - corten

velikost: 8600x530x430 mm

označení: L3



název: Lavička Woody - lomenná bez opěradla
výrobce: MMCITÉ
www.mmcite.com

typ: LWD210t
povrchová úprava / barva:
tropické dřevo,
ocelové nohy - corten

velikost: 6590x2085x430 mm

označení: L4



název: Lavička Woody - krátká lavice bez opěradla
výrobce: MMCITÉ
www.mmcite.com

typ: LWD112t
povrchová úprava / barva:
tropické dřevo,
ocelové nohy - corten

velikost: 1000x530x430 mm

označení: L5

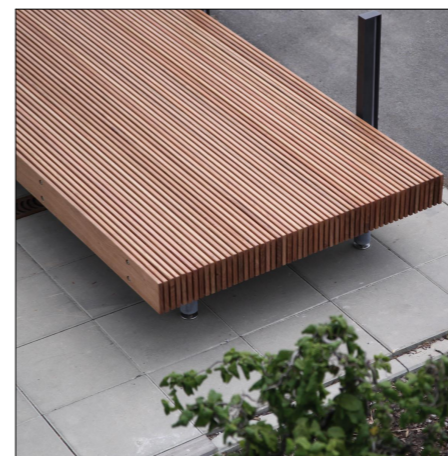


název: Lavička Woody - lavice okolo stromu
výrobce: MMCITÉ
www.mmcite.com

typ: LWD402t
povrchová úprava / barva:
tropické dřevo,
ocelové nohy - corten

velikost: 2000x2000x430 mm

označení: L6



název: Lavička Woody - lavice okolo stromu
výrobce: MMCITÉ
www.mmcite.com

typ: LWD500t
povrchová úprava / barva:
tropické dřevo,
ocelové nohy - corten

velikost: 3000x1610x430 mm

označení: L7

SEZNAM VYBAVENÍ PARTERU

- osvětlení



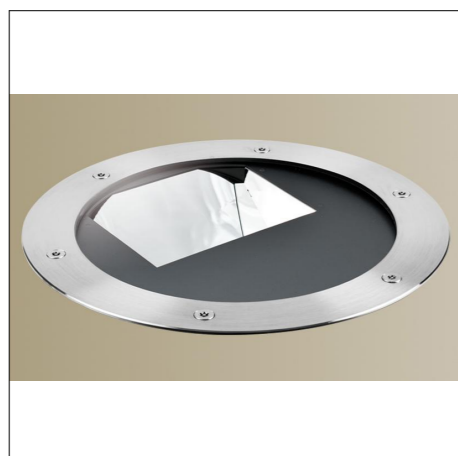
název: uliční osvětlení Tube
výrobce: Platek
www.platek.eu
typ: Tube - 4000 mm - Transparent diffuser, 3000K
povrchová úprava / barva: antracit, čiré sklo difuzéru
velikost: výška 4000 mm
označení: O1



název: uliční osvětlení Tube
výrobce: Platek
www.platek.eu
typ: Tube - 1000 mm - Transparent diffuser, 3000K
povrchová úprava / barva: antracit, čiré sklo difuzéru
velikost: výška 1000 mm
označení: O2



název: osvětlení objektu TARGETTI Keplero Gimbal
výrobce: TARGETTI
www.targetti.com
typ: Keplero Gimbal
povrchová úprava / barva: nerez ocel
velikost: ø 280 x 200 mm
označení: O3



název: osvětlení objektu TARGETTI Wall Washer
výrobce: TARGETTI
www.targetti.com
typ: Wall Washer
povrchová úprava / barva: nerez ocel
velikost: ø 280 x 200 mm
označení: O4



název: dálkový reflektor Target Large Floodlight
výrobce: Platek
www.platek.eu
typ: Target Large Floodlight, 3000K
povrchová úprava / barva: nerez ocel
velikost: 220 x 70 mm
označení: O5



název: bodové podlahové osvětlení Medio Full Inox
výrobce: Platek
www.platek.eu
typ: Medio Full Inox, 3000K, Elliptical
povrchová úprava / barva: nerez ocel
velikost: ø 60 mm
označení: O6



název: vodní osvětlení 1700 Nettuno Bronze inground recessed
výrobce: Platek
www.platek.eu
typ: 1700 Nettuno Bronze inground recessed, 3000K, 12W
povrchová úprava / barva: nerez ocel
velikost: ø 60 mm
označení: O7



název: barevné vodní osvětlení 1700 Nettuno Bronze inground recessed
výrobce: Platek
www.platek.eu
typ: 1700 Nettuno Bronze inground recessed, RGB, 12W
povrchová úprava / barva: nerez ocel
velikost: ø 60 mm
označení: O8

SEZNAM VYBAVENÍ PARTERU

- osvětlení



název: nástěnné vestavěné osvětlení TARGETTI e-Forum
výrobce: TARGETTI
www.targetti.com

typ: e-Forum
povrchová úprava / barva: nerez ocel

velikost: 300 x 100 mm

označení: O9



název: uliční osvětlení Rama
výrobce: SANTA & COLE
www.santacole.com

typ: nástěnná, se sloupem v 8 m (v. svítidla 4,5/8 m, 8/8 m)
povrchová úprava / barva: RAL 7024

velikost: výška 60/4500/8000 x 900 x 190 mm

označení: O10



název: liniové osvětlení vestavěné do schodiště (LED pás)
výrobce: nespecifikováno

typ: LED pás pro použití v exteriéru
povrchová úprava / barva: -

velikost: -

označení: O11



název: liniové osvětlení vestavěné do laviček (LED pás)
výrobce: nespecifikováno

typ: LED pás pro použití v exteriéru
povrchová úprava / barva: -

velikost: -

označení: O12

SEZNAM VYBAVENÍ PARTERU

- mobiliář



název: zahrazovací sloupek, ID METALCO Dix bollard
výrobce: ID METALCO
www.idmetalco.com

typ: Dix bollard
povrchová úprava / barva: nerez ocel

velikost: ø 102x1000 mm

označení: M1



název: stojan na kola, MOBILIARPRO.CZ, CDB
výrobce: MOBILIARPRO.CZ
www.mobiliarpro.cz

typ: CDB
povrchová úprava / barva: ocel zinkovaná ošetřená práškovou vypalovací barvou v odstínu antracit, pryž EPDM (ochrana proti poškrábání kol)

velikost: 130 x 50 x 940 mm

označení: M2

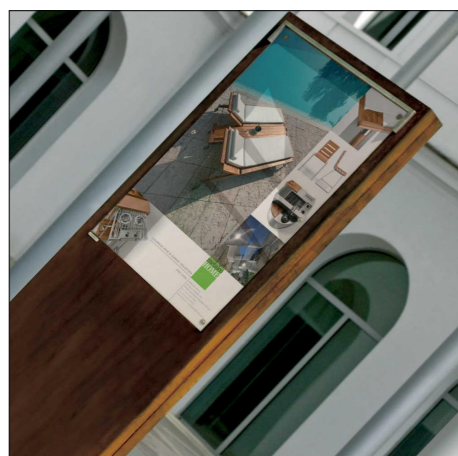


název: odpadkový koš, ID METALCO Corte litter bin
výrobce: ID METALCO
www.idmetalco.com

typ: Corte litter bin
povrchová úprava / barva: corten

velikost: 467 x 372 x 910 mm

označení: M3



název: informační tabule, ID METALCO Icaro display board
výrobce: ID METALCO
www.idmetalco.com

typ: Icaro display board
povrchová úprava / barva: corten

velikost: 900 x 200 x 2050 mm

označení: M4

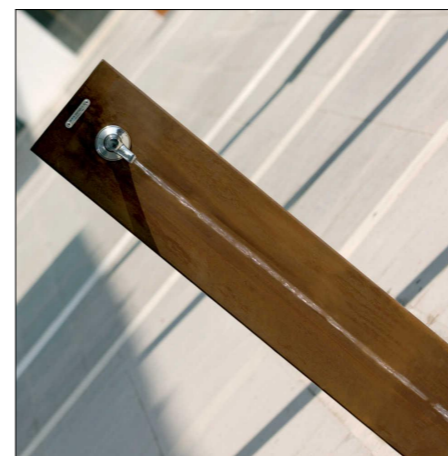


název: informační směrový ukazatel, MMCITÉ os
výrobce: MMCITÉ
www.mmcite.com

typ: OS
povrchová úprava / barva: antracit

velikost: sloupek ø 100 mm,
šipka 700 x 140 mm

označení: M5

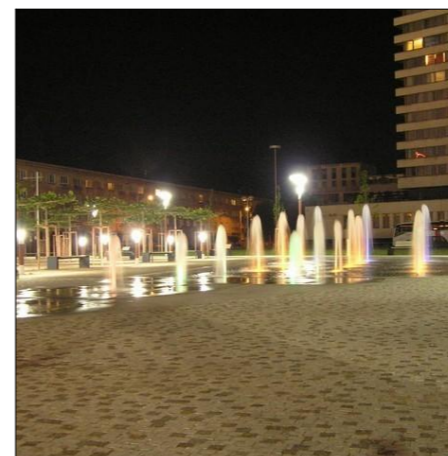


název: pítko, ID METALCO Fuente drinking fountain
výrobce: ID METALCO
www.idmetalco.com

typ: Fuente drinking fountain
povrchová úprava / barva: corten

velikost: 200 x 100 x 990 mm

označení: M6



název: trysky vodního prvku
výrobce: nedefinováno

typ: nedefinováno
povrchová úprava / barva: nerez ocel

velikost: nedefinováno

označení: M8



název: stromová mříž, MOBILIARPRO.CZ, Lueda MLU1
výrobce: MOBILIARPRO.CZ
www.mobiliarpro.cz

typ: Lueda MLU1
povrchová úprava / barva: žárově zinkovaná ocel

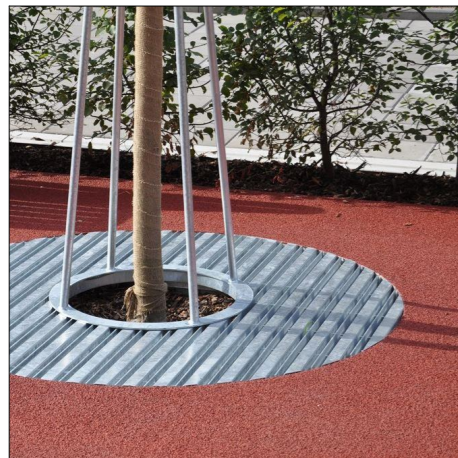
velikost: 1600 x 1600 mm

označení: M9

Poz. M7a a M7b - nerezový chrlič a sběrač vodního prvku bude proveden na zakázku včetně výrobní dokumentace

SEZNAM VYBAVENÍ PARTERU

- mobiliář



název: stromová mříž, MOBILIARPRO.CZ, Lueda MLU1
výrobce: MOBILIARPRO.CZ
www.mobiliarpro.cz

typ: Lueda MLU7
povrchová úprava / barva: žárově zinkovaná ocel

velikost: ø 1600 mm

označení: M10



název: vysouvací zahrazovací sloupek, ID METALCO Magic bollard
výrobce: ID METALCO
www.idmetalco.com

typ: Magic bollard
povrchová úprava / barva: nerez ocel

velikost: ø 159 x 500 mm

označení: -

SEZNAM VYBAVENÍ PARTERU

- nádoby na rostliny

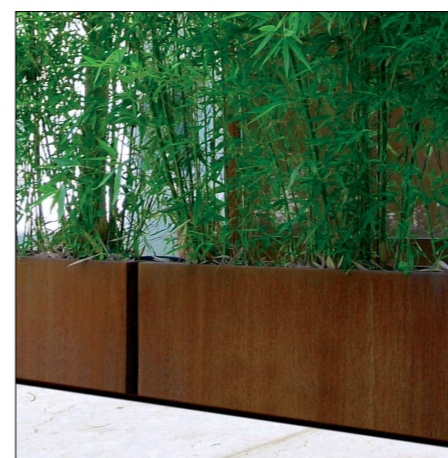


název: žardiniéra 2000x6000 mm
výrobce: nedefinováno

typ: zakázková výroba
povrchová úprava / barva: corten

velikost: 2000 x 6000 x 680 mm

označení: N1



název: žardiniéra 3000x6000 mm
výrobce: nedefinováno

typ: zakázková výroba
povrchová úprava / barva: corten

velikost: 3000 x 6000 x 680 mm

označení: N2



název: žardiniéra, ID METALCO Dahlia planter
výrobce: ID METALCO
www.idmetalco.com

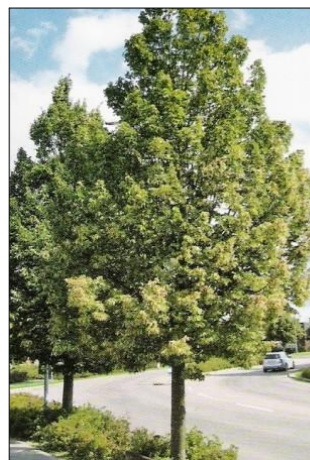
typ: Dahlia planter
povrchová úprava / barva: corten

velikost: 950 x 950 x 980 mm

označení: N3

SEZNAM VYBAVENÍ PARTERU

- soliterní stromy



název: lípa srdčitá "Rancho"
latinský název: *Tilia cordata* "Rancho"
barva: tmavě zelená
běžná výška: 12 - 15 m
běžná šířka: 5 - 6 m
označení: Z1



název: javor kapadocký
latinský název: *Acer cappadocicum* "Aureum"
barva: žlutá a světle zelená
běžná výška: 7 - 9 m
běžná šířka: 5 - 7 m
označení: Z2



název: myrobalán
latinský název: *Prunus cerasifera* "Nigra"
barva: vínová
běžná výška: 3 - 7 m
běžná šířka: 2 - 4 m
označení: Z3



název: lípa srdčitá "Greenspire"
latinský název: *Tilia cordata* "Greenspire"
barva: tmavě zelená
běžná výška: 12 - 15 m
běžná šířka: 8 - 10 m
označení: Z4



název: zimostráz vždyzelený
latinský název: *Buxus sempervirens*
barva: tmavě zelená
běžná výška: do 3 m
označení: Z5



název: bříza bělokorá
latinský název: *Betula pendula* 'Fastigiata'
barva: tmavě zelená
běžná výška: 15 m
běžná šířka: 4 - 5 m
označení: Z6



název: javor javorolistý "Alphenes globe"
latinský název: *Platanus hispanica* "Alphenes globe"
barva: zelená
běžná výška: 5 - 10 m
běžná šířka: 5 m
označení: Z7

SEZNAM VYBAVENÍ PARTERU

- nízká zeleň



název: ostřice
latinský název: *Carex buchananii*

barva: červenohnědá
běžná výška: do 50 cm

označení: K1



název: tařička 'Axcent Dark Red'
latinský název: *Aubrieta 'Axcent Dark Red'*

barva: tmavě červená
běžná výška: 10 - 20 cm

označení: K2



název: tařička 'Axcent Magenta'
latinský název: *Aubrieta 'Axcent Magenta'*

barva: tmavě růžová
běžná výška: 10 - 20 cm

označení: K2



název: tařička 'Violet with Eye'
latinský název: *Aubrieta Axcent 'Violet with Eye'*

barva: fialová se žlutým středem
běžná výška: 10 - 20 cm

označení: K2



název: kostřava ametystová
latinský název: *Festuca amethystina*

barva: zelená
běžná výška: 15 - 20 cm

označení: K3



název: iberka 'Tahoe'
latinský název: *Iberis sempervirens 'Tahoe'*

barva: zelená, bílé květy
běžná výška: 20 cm

označení: K4



název: orobinec úzkolistý
latinský název: *TYPHA angustifolia*
barva: zelená s hnědými palicemi
běžná výška: 1 - 3 m

označení: K5



název: chrastice rákosovitá
latinský název: *PHALARIS arundinacea "Picta"*

barva: zelená, žlutozelené květy
běžná výška: 0,5 - 1 m

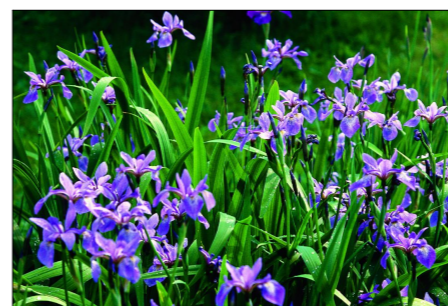
označení: K5



název: modráška srdčitá
latinský název: *PONTEDERIA cordata Rosea*

barva: zelená, modré květy
běžná výška: 10 - 20 cm

označení: K5



název: kosatec různobarevný
latinský název: *IRIS versicolor*

barva: zelená, fialové květy
běžná výška: 0,5 m

označení: K5

SEZNAM VYBAVENÍ PARTERU

- nízká zeleň



název: kosatec velký
latinský název: *IRIS pseudacorus*

barva: zelená, žluté květy
běžná výška: do 1,5 m

označení: K5



název: stulík střední
latinský název: *NUPHAR media*

barva: zelené listy, žlutý květ
běžná výška: 60 - 70 cm

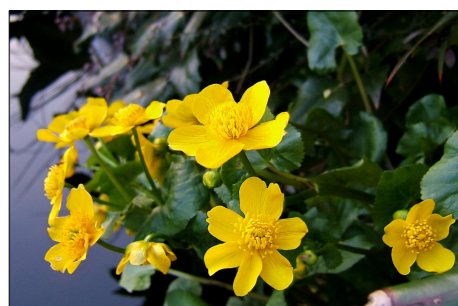
označení: K5



název: sitina klubkatá
latinský název: *Juncus conglomeratus*

barva: zelená, hnědé okvětní lístky
běžná výška: 30 - 100 cm

označení: K5



název: blatouch bahenní
latinský název: *CALTHA palustris*

barva: zelená, žluté květy
běžná výška: 20 cm

označení: K5



název: preslie parožnatá
latinský název: *PRESLIA cervina*

barva: zelená
běžná výška: 0,5 - 0,75 m

označení: K5

- koncové prvky odkanalizování parteru

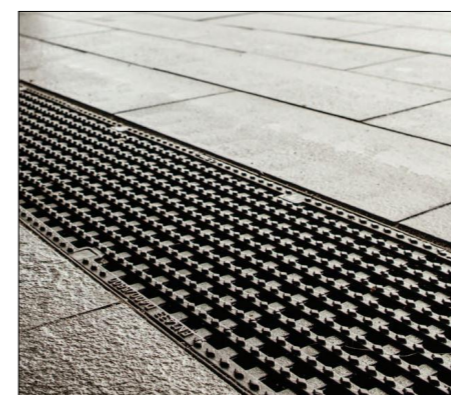


název: bodová vpusť 300x500mm
výrobce: ACO Combipoint PP
www.aco.cz

typ: ACO MultiDrain, pultová vtoková mříž
povrchová úprava / barva:
plast, litina

velikost: 300 x 500 mm

označení: D1

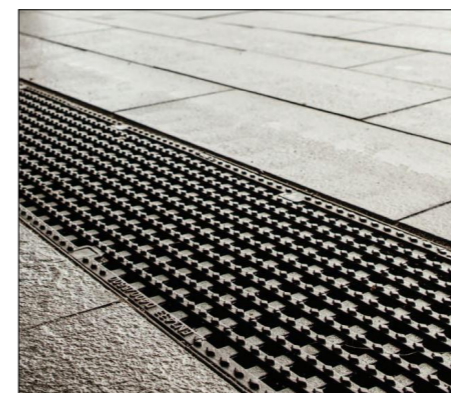


název: liniový žlab š.135mm
výrobce: ACO Combipoint PP
www.aco.cz

typ: ACO MultiDrain
povrchová úprava / barva:
plast, litina

velikost: 135 x á500 mm

označení: D2



název: liniový žlab š.185mm
výrobce: ACO Combipoint PP
www.aco.cz

typ: ACO MultiDrain
povrchová úprava / barva:
plast, litina

velikost: 185 x á500 mm

označení: D3



název: liniový žlab š.135mm se štěrbovým roštem
výrobce: ACO Combipoint PP
www.aco.cz

typ: ACO MultiDrain
povrchová úprava / barva:
plast, litina

velikost: 135 x á500 mm

označení: D4 (D5 stejný prvek, jen změna využití - sběrač vodního prvku)

POUŽITÉ INFORMAČNÍ ZDROJE

NORMY A VYHLÁŠKY

Zákon č. 183/2006 Sb., o územním plánování a stavebním řádu (stavební zákon)

Vyhláška č.398/2009Sb. O obecných technických požadavcích zabezpečujících bezbariérové užívání staveb

ČSN 73 6056 Odstavné a parkovací plochy silničních vozidel

ČSN 73 6058 Jednotlivé, řadové a hromadné garáže

ČSN 73 6110 Projektování místních komunikací

LITERATURA

Milan Binder a Daniel Kovář: Technické památky Českých Budějovic, Milan Binder 2013

Michael Jordan: Krása stromů, Knižní klub

Institut plánování a rozvoje hlavního města Prahy: Manuál tvorby veřejných prostranství hlavního města Prahy,

Institut plánování a rozvoje hlavního města Prahy 2014

Karel Pletzer: Album starých pohlednic Českobudějovicko, Nakladatelství 555 2001

Milan Binder a Jan Schinco: České Budějovice zmizelé, Milan Binder 2007

WEBOVÉ STRÁNKY

www.mapy.cz

www.tzb-info.cz

www.dendrologie.cz

www.archivnimapy.cuzk.cz

www.c-budejovice.cz

www.encyklopedie.c-budejovice.cz

www.historickebudejovice.cz

www.pinterest.com

www.google.com

www.archiweb.cz

www.adgnews.com

www.kcap.eu

www.cd.cz

www.ceskobudejovicky.denik.cz