

# POHLED VÝCHODNÍ

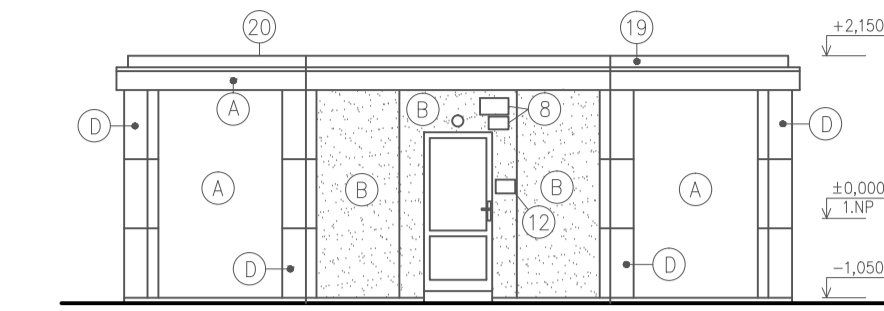


# POHLED ZÁPADNÍ

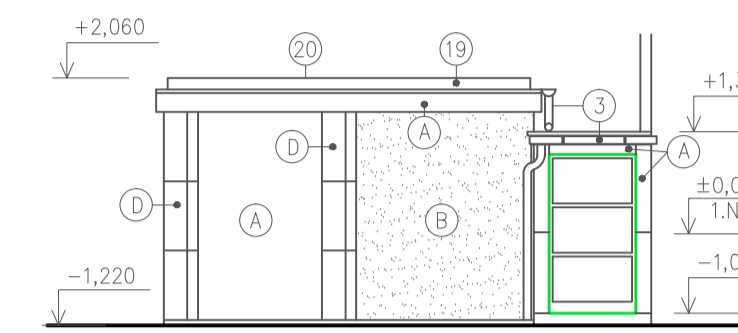


# VSTUPNÍ VESTIBUL

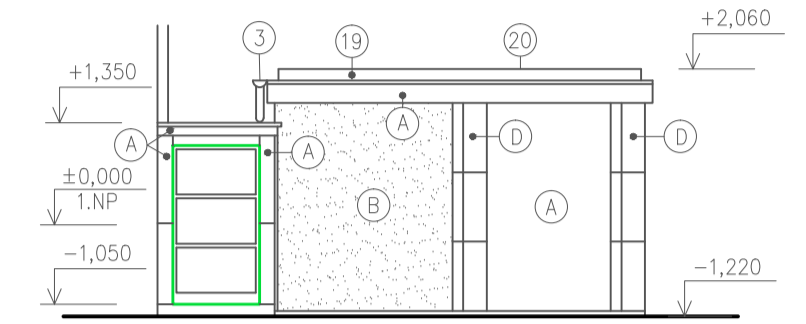
## POHLED SEVERNÍ





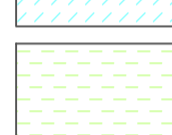
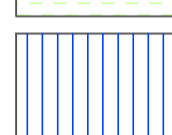

## POHLED ZÁPADNÍ



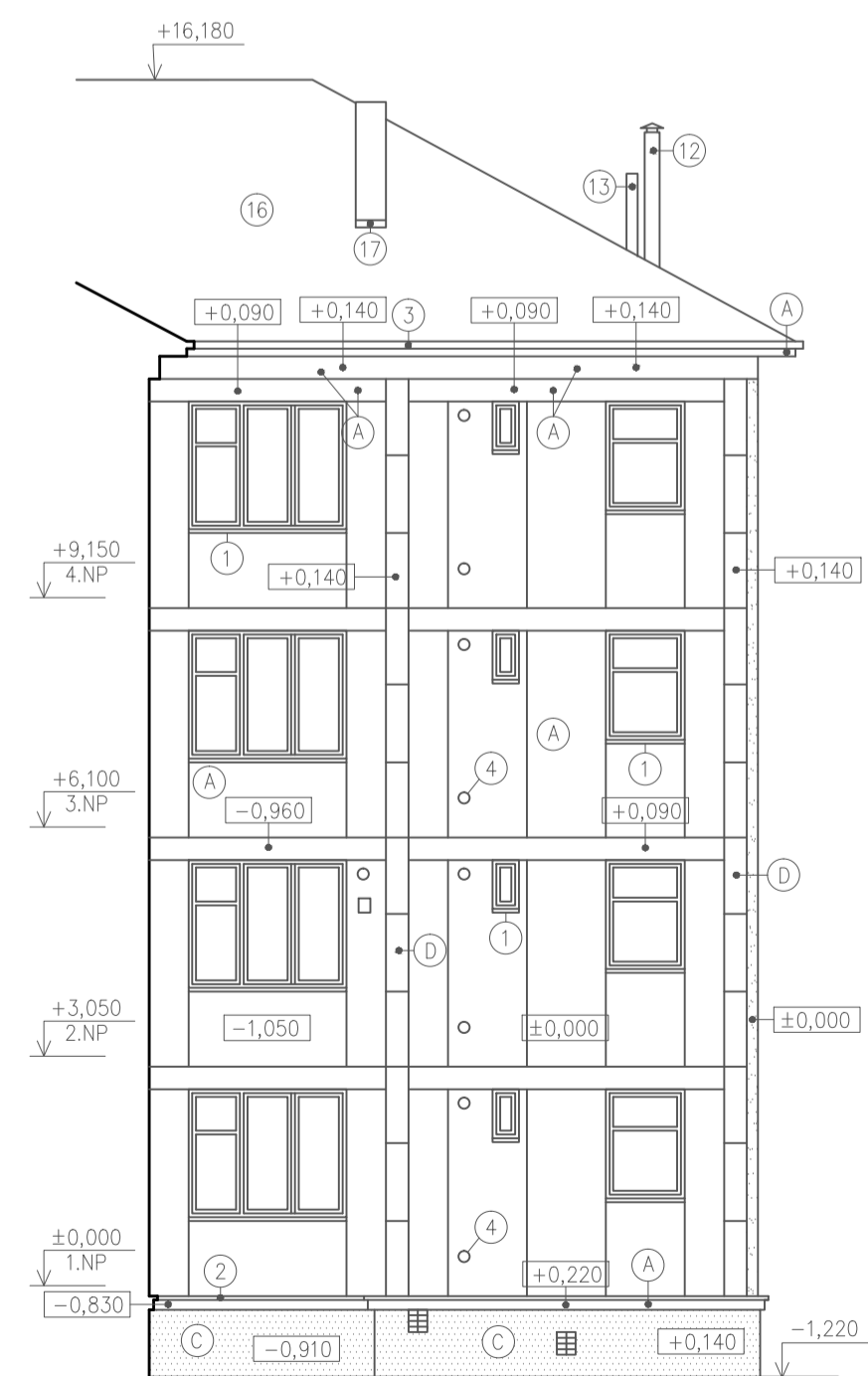
## POHLED VÝCHODNÍ



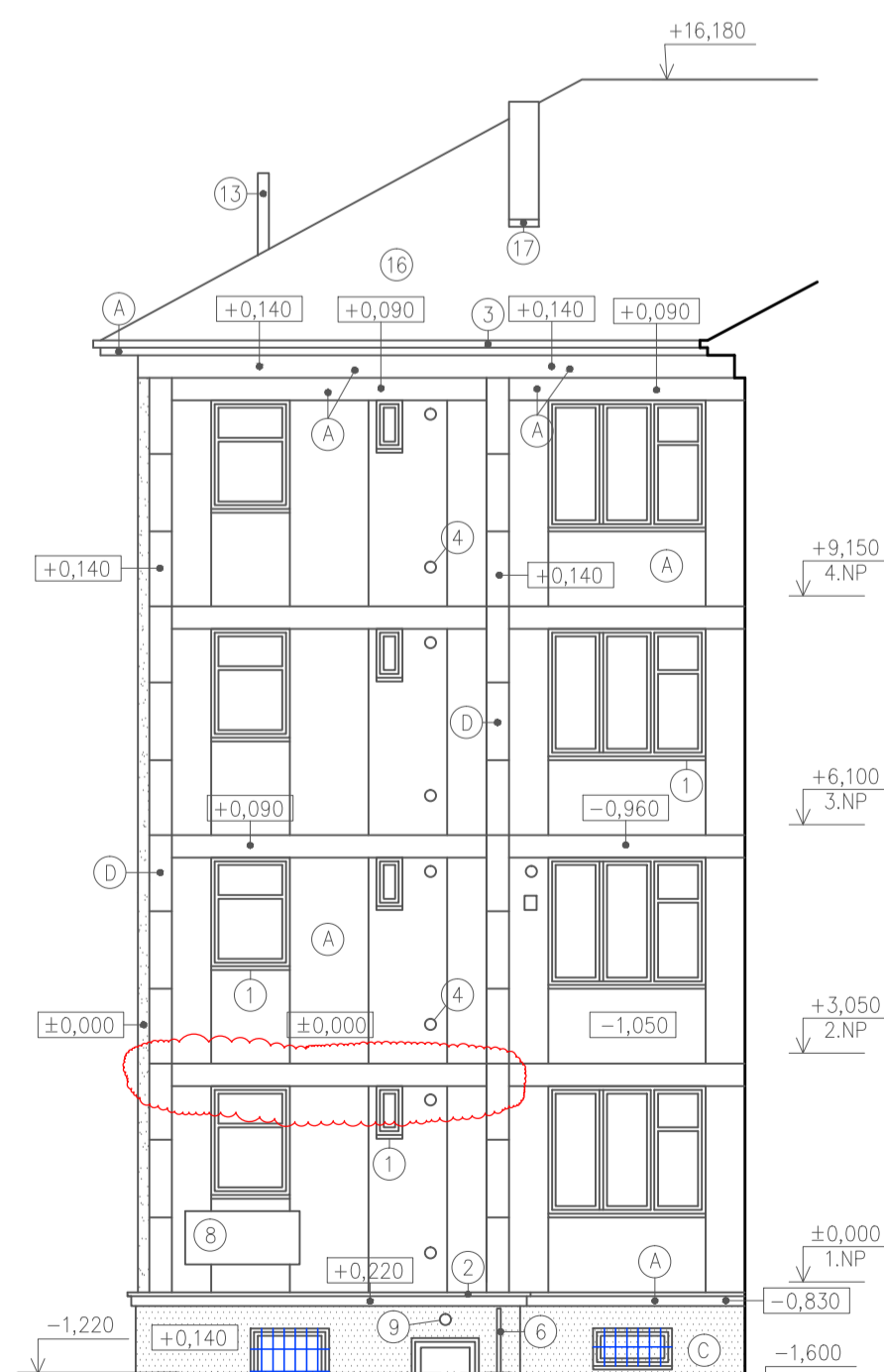
## LEGENDA ZNAČEK

-  NOVÉ V MINULOSTI VYMĚNĚNÉ VÝPLNĚ OTVORŮ
  - OKNA BYTŮVÝCH JEDNOTEK A LODŽIOVÉ SESTAVY, OKNA KOMERČNÍHO PROSTORU – PLASTOVÝ VÍCEKOMOROVÝ RAM S ISOLAČNÍM DVOJKSLEM
  - VCHODOVÉ DVEŘE VSTUPNÍCH VESTIBULŮ – JEDNOKŘÍDLÉ, OCELOVÝ RAM S VÝPLNÍ Z DRÁTOSKLA
  - VCHODOVÉ DVEŘE KRAJNÍCH SEKCI – SESTAVA S DŘEVĚNÝM RÁMEM A SKLENĚNÝMI VÝPLNĚMI OTVORŮ, JEDNOKŘÍDLÉ DŘEVĚNÉ DVEŘE
  - VCHODOVÉ DVEŘE DO PODZEMNÍHO PODLAŽÍ V PROSTORÁCH VENKOVNÍHO SCHODIŠTĚ VÝCHODNÍ KRAJNÍ SEKCE – DVEŘE JEDNOKŘÍDLÉ S OCELOVÝM RÁMEM A VÝPLNÍ Z DRÁTOSKLA
-  PŮVODNÍ VÝPLNĚ OTVORŮ – S DŘEVĚNÝM RÁMEM, U NĚKTERÝCH VYBRANÝCH LODŽIÍ NEBO OKEN BYTŮVÝCH JEDNOTEK OPATŘENY NOVÝM NÁTĚREM
  - OKNA V SOKLOVÉ ČÁSTI – VÝPLŇ Z DRÁTOSKLA
-  ZASKLENÍ LODŽIÍ BEZRÁMOVÝM POSUVNÝM SYSTÉMEM OPTIMI
-  OCHRANNÉ SÍTĚ NA LODŽIÍCH
-  OCHRANNÉ OCELOVÉ MŘÍŽE VÝPLNÍ OTVORŮ, OPATŘENÉ NÁTĚREM

# POHLED SEVEROVÝCHODNÍ

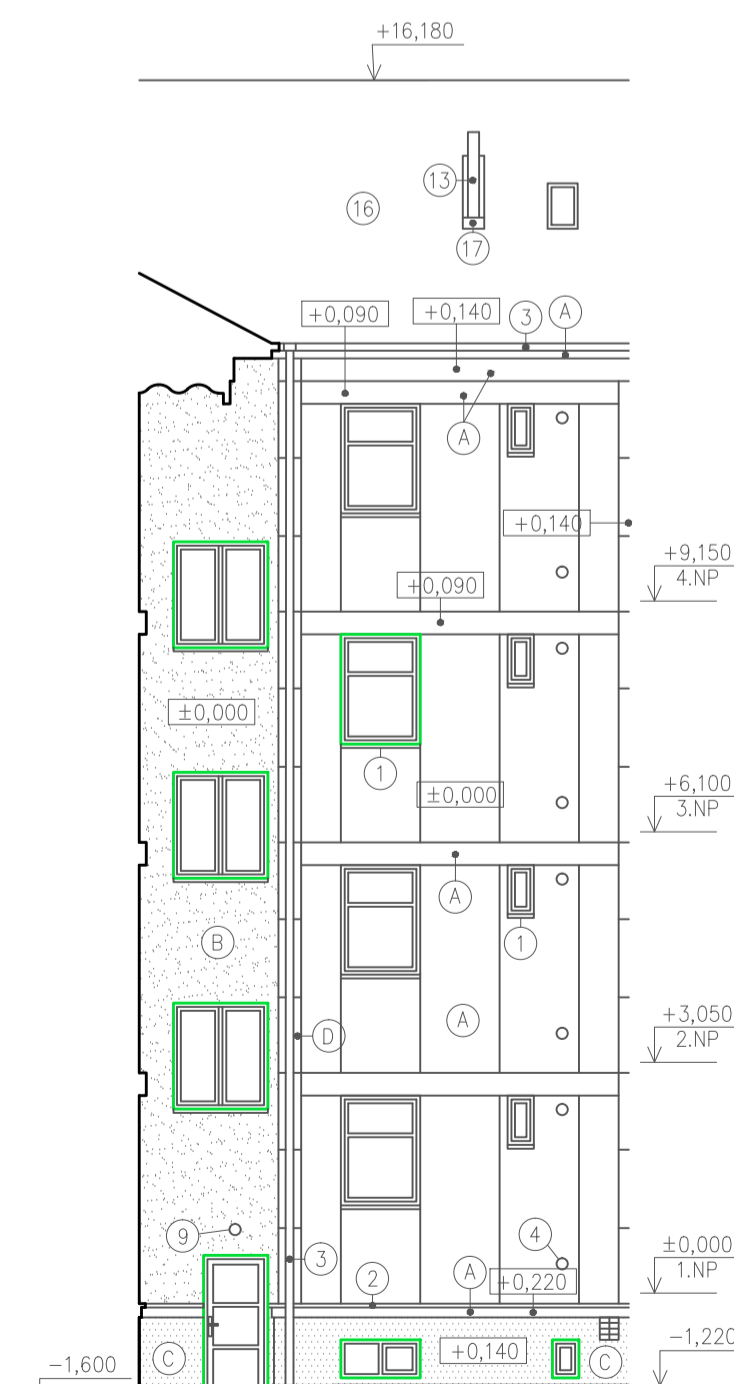


# POHLED SEVEROZÁPADNÍ

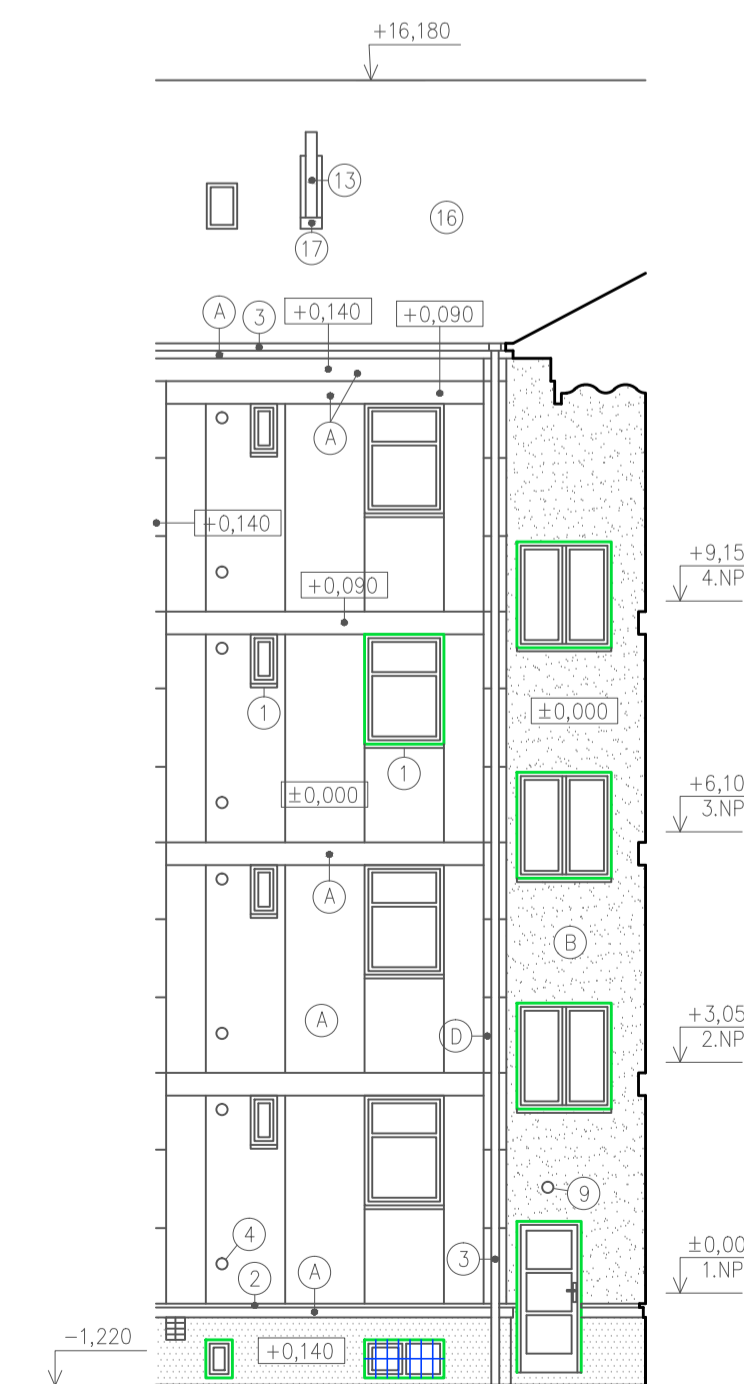


ZNAČNÉ POŠKOZENÍ ŽELEZOBETONOVÉHO OBVODOVÉHO VĚNCE – DEGRADACE BETONU, OBNAŽENÍ VÝZTUŽE

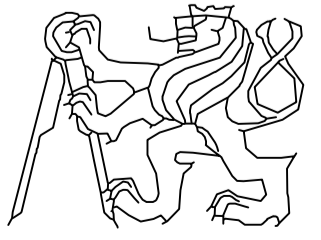
# SEVEROZÁPADNÍ DVŮR



# SEVEROVÝCHODNÍ DVŮR



- (A) POHLEDOVÝ BETON BEZ OMÍTKY – FASÁDNÍ ŽELEZOBETONOVÉ PREFABRIKOVANÉ DÍLCE
- (B) TRADIČNÍ VÁPENOCEMENTOVÁ RÝHOVANÁ OMÍTKA
- (C) TRADIČNÍ VÁPENOCEMENTOVÁ HLAZENÁ OMÍTKA
- (D) DEKORATIVNÍ ŽELEZOBETONOVÉ OBKLADY TVARU PISMENE "U" S POVRCHOVĚ ÚPRAVENÉ HLAZENOU OMÍTKOU
- (1) PARAPETY OKEN – U PŮVODNÍCH VÝPLNÍ OTVORŮ Z POZINKOVANÉHO PLECHU, U VYMĚNĚNÝCH Z POZINKOVANÉHO PLECHU NEBO PLASTOVÉ
- (2) OPLECHOVÁNÍ SOKLU – POZINKOVANÝ PLECH, OPATŘENÝ NÁTĚREM
- (3) PODOKAPNÍ ŽLAB A SVODY DEŠTĚVÉHO POTRUBÍ – PODOKAPNÍ ŽLABY Z POZINKOVANÉHO PLECHU BEZ POVRCHOVÉ ÚPRAVY; SVODY Z POZINKOVANÉHO PLECHU OPATŘENÉ OCHRANNÝM NÁTĚREM, NA VYBRANÝCH MÍSTĚCH V OBLASTI U TERÉNU PLASTOVÉ
- (4) FASÁDNÍ VĚTRACÍ MŘÍŽKY
- (5) ZÁBRADLÍ LODŽIÍ – OCELOVÉ S TYČOVOU VÝPLNÍ OPATŘENÉ NÁTĚREM
- (6) ZÁBRADLÍ U VSTUPU DO PODZEMNÍHO PODLAŽÍ – Z OCELOVÝCH ÚHELNIKŮ OPATŘENÝCH NÁTĚREM
- (7) SVISLÉ VEDENÍ BLESKOSVODU
- (8) DROBNÉ PŘEDMĚTY NA FASÁDĚ – ČÍSLA POPISNÁ A REKLAMNÍ CEDULE
- (9) OSVĚTLENÍ
- (10) POŠTOVNÍ SCHRÁNKA
- (12) NEREZOVÝ AC KOMIN
- (13) ETERNITOVÉ PRŮDUCHY
- (14) PODLAHA ZAPUŠTĚNÝCH LODŽIÍ – DLAŽBA Z PÁLENÝCH CIHELNÝCH DLAŽDIC
- (15) OPLECHOVÁNÍ LODŽIÍ – POZINKOVANÝ PLECH, OPATŘENÝ NÁTĚREM
- (16) STŘEŠNÍ PĚLAŠŤ Z PLNÝCH PÁLENÝCH TAŠEK
- (17) OPLECHOVÁNÍ STŘECHY (LEMOVÁNÍ KOMINA A VĚTRACÍCH PRŮDUCHŮ, ÚZLABÍ, LEMOVÁNÍ) – POZINKOVANÝ PLECH BEZ POVRCHOVÉ ÚPRAVY
- (18) LUXFERY
- (19) OPLECHOVÁNÍ STŘECHY VSTUPNÍCH VESTIBULŮ – POZINKOVANÝ PLECH OPATŘENÝ OCHRANNÝM NÁTĚREM
- (20) STŘEŠNÍ PĚLAŠŤ VSTUPNÍCH VESTIBULŮ – ASFALTOVÉ HYDROIZOLAČNÍ NATAVOVANÉ PÁSY

OBOR	NC – Konstrukce pozemních staveb	
KATEDRA	Katedra konstrukcí pozemních staveb	
ROČNÍK, ŠKOLNÍ ROK	2. ročník, LS 2015/2016	
JMÉNO STUDENTA	Bc. Michaela Bryknerové	
VEDOUČÍ DIPLOMOVÉ PRÁCE	Ing. Radek Zigler, Ph.D.	
AKCE :	<b>DIPLOMOVÁ PRÁCE</b>	
NÁZEV VÝKRESU:	POHLED VÝCHODNÍ A ZÁPADNÍ + DVORY – STÁVAJÍCÍ STAV	MĚŘÍTKO 1:100
		DATUM 22.05.2016
		FORMÁT 8 x A4
		ČÍSLO VÝKRESU 8