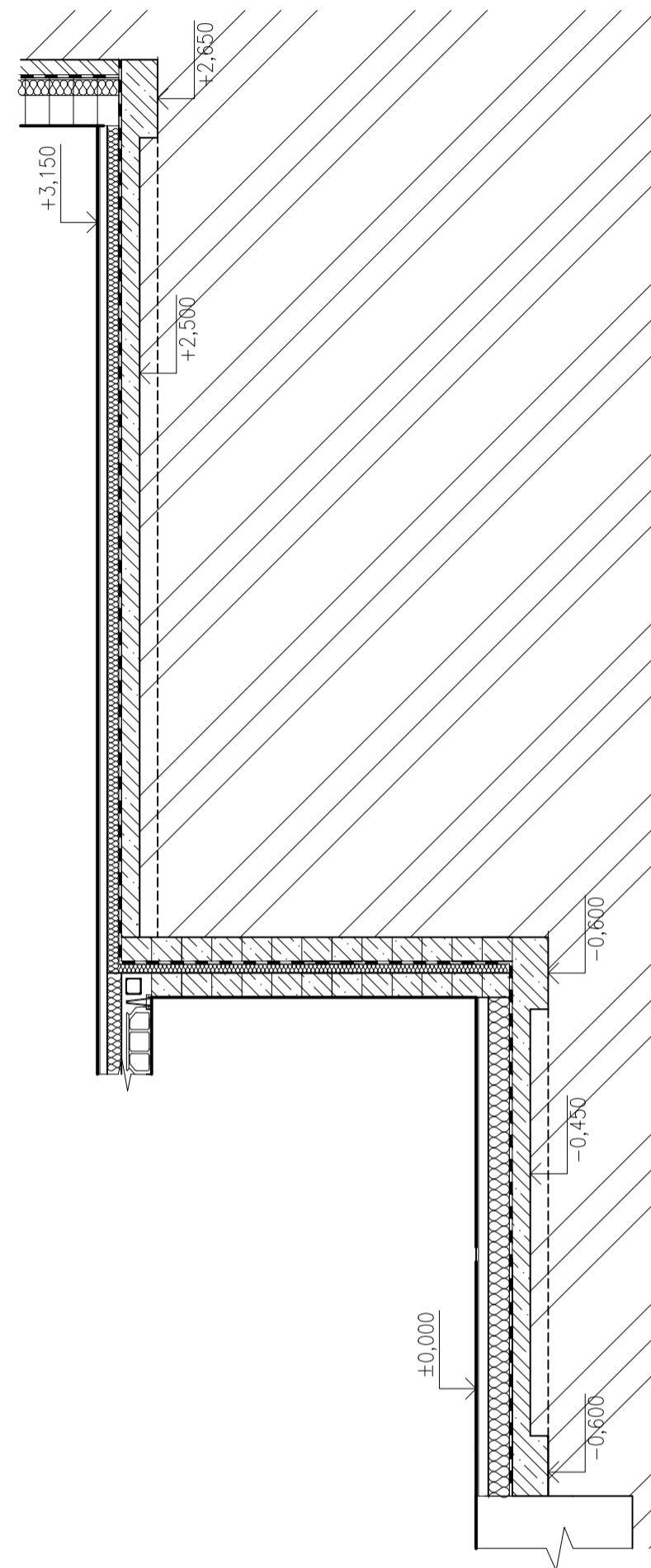


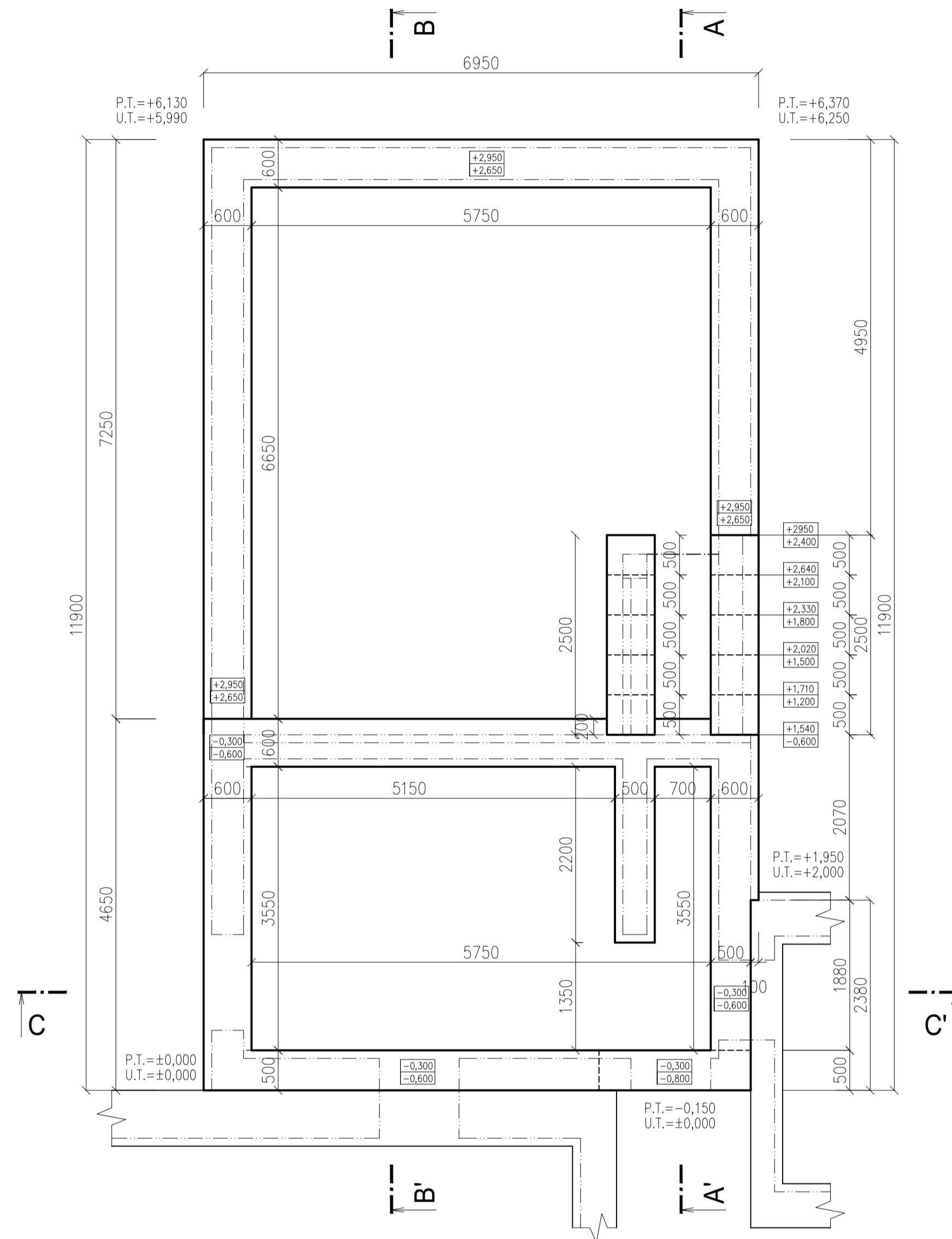
# VÝKRES ZÁKLADŮ

M 1:50

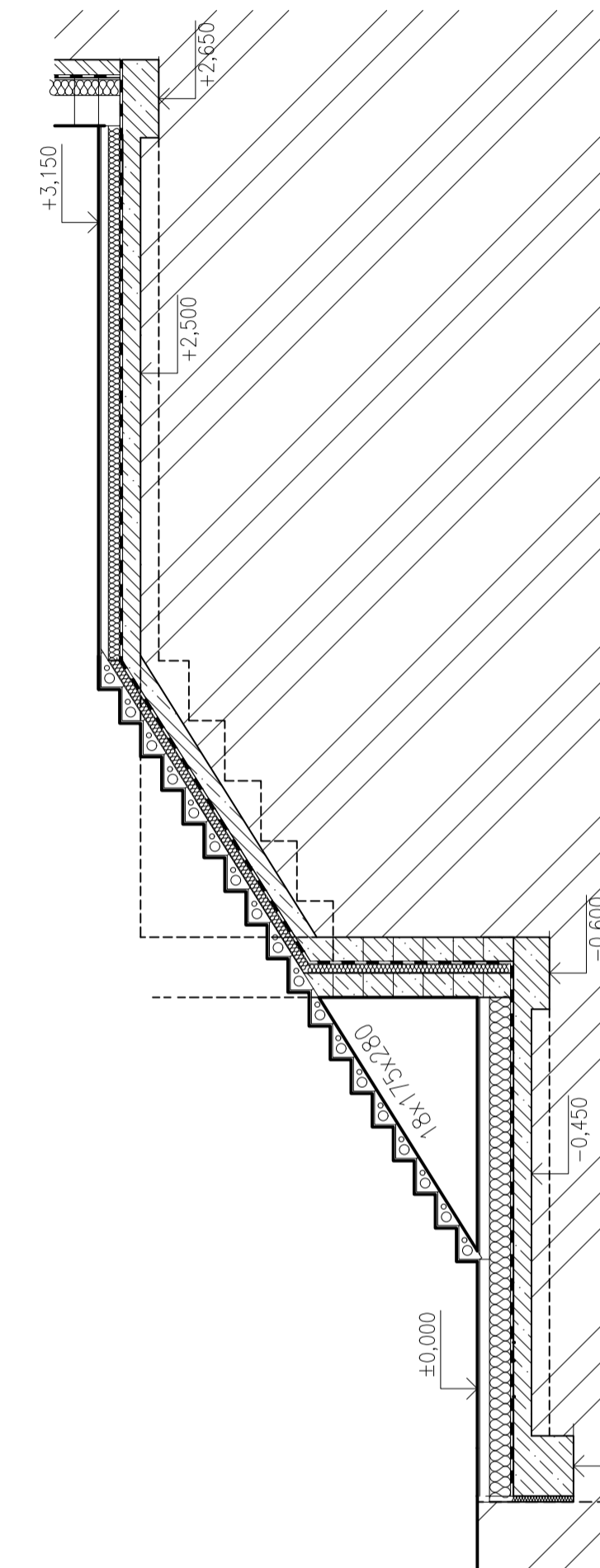
## ŘEZ B-B'



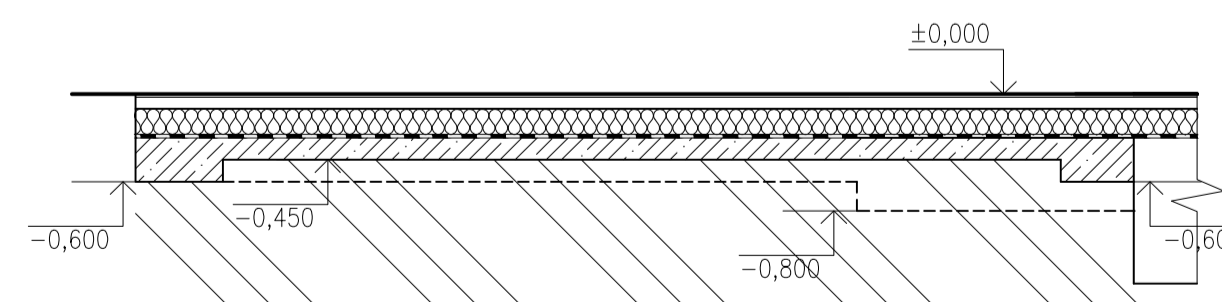
## PŮDORYS



## ŘEZ A-A'



## ŘEZ C-C'



### LEGENDA HMOT:

- ZDIVO ZE ZATEPLENÝCH LIAPORBETONOVÝCH TVÁRNIC LIVETHERM TOL 400 NA LEPIDLO
- ZTRACENÉ BEDNĚNÍ BETON C20/25, OCEĽ B500B
- OCHRANNÁ PRÍZDÍVKA Z CIHEL PLÝNYCH PÁLENÝCH
- ŽELEZOBETON BETON C20/25, OCEĽ B500B
- HORNINA R3 (OPUKA) PEVNOST V TLAKU 25-50 MPa

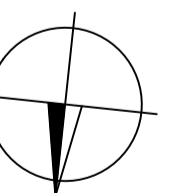
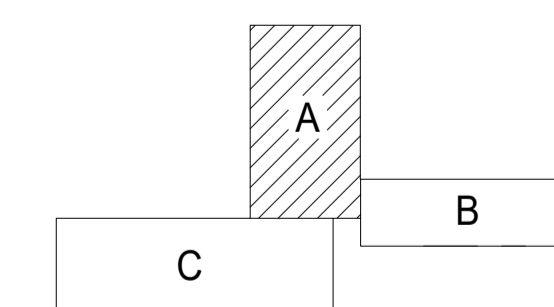
### LEGENDA:

- 0,100 - VRCHNÍ LÍČ ZÁKLADU
- 0,400 - ZÁKLADOVÁ SPÁRA

### POZNÁMKY:

NAVAZNOST ZÁKLADŮ ČÁSTI "A" NA ZÁKLADY ČÁSTI "B" A "C" JE POUZE ORIENTAČNÍ, PO ZJIŠTĚNÍ SKUTEČNÉHO STAVU ZÁKLADŮ "B" A "C" PŘI REALIZACI, BUDE UPŘESNĚNO ŘEŠENÍ KONTAKTNÍ SPÁRY.

### SCHÉMA OBJEKTU:



±0,000 = 336,57 m n.m., B.p.v. / SOUŘADNICOVÝ SYSTÉM JTSK

STUDIJNÍ OBOR	KATEDRA	JMÉNO STUDENTA
KONSTRUKCE POZEMNÍCH STAVEB	K124 KONSTRUKCE POZEMNÍCH STAVEB	LUKÁŠ HRADČŇNÝ
AKADEMICKÝ ROK	VYUČUJÍCÍ	
2015/2016	ING. ANNA LOUNKOVÁ, CSc.	
AKCE		
BAKALÁŘSKÁ PRÁCE		
PROJEKT PŘÍSTAVBY RODINNÉHO DOMU V PRAZE LIBOČI		
FORMÁT	A1	
MĚŘÍTKO	1:50	
OBSAH	5/2016	
VÝKRES ZÁKLADŮ	ČÍSLO VÝKRESU	D.1.1.03