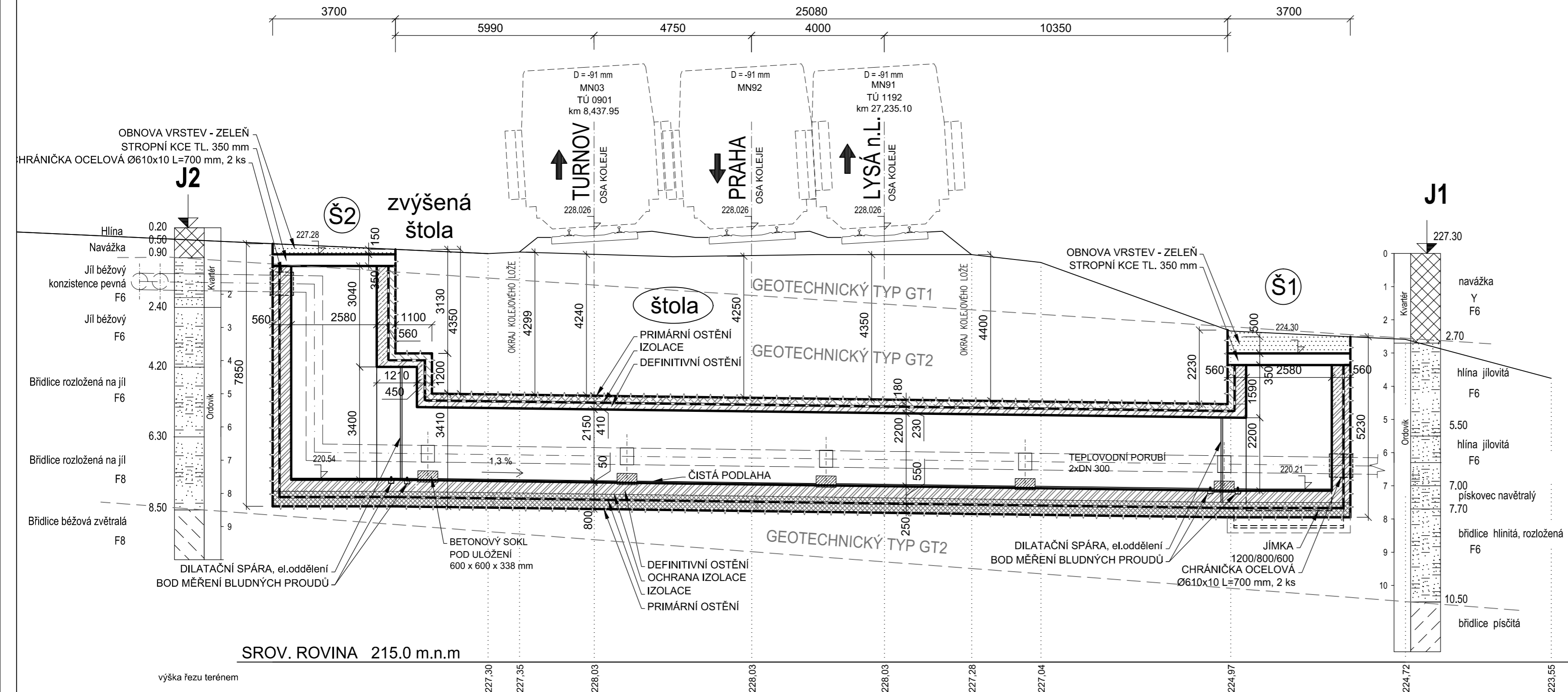


Legenda stavební objekty :

SO 01 Šachta (Š1)

SO 02 Šachta (Š2)

SO 03 Štola



SROV. ROVINA 215.0 m.n.m

výška řezu terénem	227.30	227.35	228.03	228.03	228.03	227.28	227.04	224.97	224.72	223.55
STANIČENÍ V (m)	0,00	3,70				28,78		32,48		
ÚSEKY RAŽBY	HLOUBENÝ ÚSEK		RAŽENÝ ÚSEK				HLOUBENÝ ÚSEK			
STÁVAJÍCÍ TERÉN	227.60	227.43	228.03	228.03	228.03	225.00	224.80	224.80		
NIVELETA POČVY	219.69	219.69	219.61	219.55	219.50	219.36	219.36	219.36		
SKLONOVÉ POMĚRY	0,0%		- 1,3%				0,0%			
OBJEKT	ŠACHTA hl. 7,91 m		ŠATOLA				ŠACHTA hl. 5,44 m			
PŮDORYS	OBDĚLNÍK 5,6 x 3,7 m						OBDĚLNÍK 5,6 x 3,7 m			

Název díla:
**AFI CITY KOLBENOVA
PODCHOD POD ŽELEZNIČNÍ TRATÍ**

Účel: Dokumentace ke stavebnímu povolení a realizaci stavby

Investor:
**Pražská
teplárenská**
Pražská teplárenská a.s.
Partyzánská 1/7, 170 00 Praha
www.ptas.cz, ptas@ptas.cz

Generální projektant:
TERMONTA PRAHA a.s.
Třebohostická 46/11, 100 00 Praha
www.termonta.cz, termonta@termonta.cz

Zpracovatel stavební části:
Samson SAMSON PRAHA, spol. s r.o.
Týnská 622/17, 110 00 Praha 1
tel.: +420 224 828 211
email: samsonpraha@samsonpraha.cz

Vypracoval:
Ing. Otakar Hasík Číslo zakázky :
TP/0000303/14

Odpovědný projektant stavební části:
Ing. Otakar Hasík Datum: 10/2015
Počet formátů: 3x A4

Část dokumentace:
Výkresová dokumentace Měřítko: 1:100
Změna:

Název přílohy:
Podélný řez Číslo přílohy:
D.3