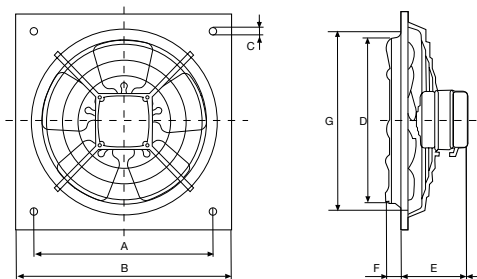
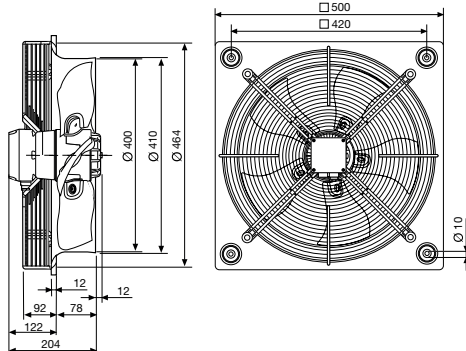




HXM 200-350



HXM 400



Technické parametry

Skříň

je z ocelového galvanizovaného plechu a je opatřena béžovým epoxidovým lakem, montážní konzole a šrouby jsou galvanicky pokoveny. Všechny modely jsou na straně sání vybaveny ocelovou ochrannou mřížkou.

Oběžné kolo

je vyrobeno z ocelového galvanizovaného plechu opatřeného černým epoxidovým lakem. Rozsah pracovní teplot je v rozmezí -15 až 40 °C u HXM 200–350 a -40 až 60 °C u HXM 400.

Motor

je asynchronní se stíněným pólem. Vinutí je s izolací třídy B, motor obsahuje tepelnou ochranu, ložiska jsou kuličková. HXM 400 má motor s vnějším rotorem, tepelnou ochranou, se svorkovnicí a s izolací třídy F. Krytí IP44.

Směr otáčení

Průtok je standardně od motoru k oběžnému kolu, směr otáčení nelze měnit.

Typ	A	B	Ø C	Ø D	E	F	Ø G
HXM-200	222,5	266	9,5	205	88	19,5	211
HXM-250	275,5	333	9,5	255	99	31,5	261
HXM-300	336,5	400	10,5	305	99	35,5	311
HXM-350	390,5	465	10,5	361	106	34,5	371

Svorkovnice

Připojení je provedeno vyvedeným kabelem, svorkovnice je pouze u HXM 400.

Montáž

ventilátorů s ohledem na životnost ložisek výhradně s osou motoru ve vodorovné poloze. HXM 400 v libovolné poloze.

Hluk

eliminovaný ventilátorem je uveden v tabulkách měření je prováděno ve vzdálenosti 1,5 m ve volném akustickém poli.

Příslušenství VZL

- PER – samotížná venkovní žaluzie (K 7.1)
- PMR – nastavitelná plastová venkovní žaluzie (K 7.1)
- PAR – elektrická venkovní žaluzie (K 7.1)
- TRK – plechová samotížná žaluzie (K 7.1)

Příslušenství EL

- REB – regulátor otáček plynulý (K 8.1)
- REV – regulátor otáček pětistupňový (K 8.1)
- RTR 6721 – prostorový termostat (K 8.2)
- HYG 7001 – mechanický hydrostat s termostatem (K 8.2)
- DT 3 – doběhový spínač (K 8.2)

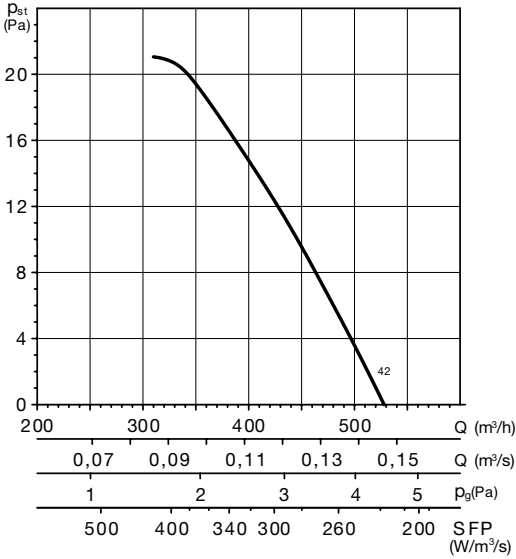
Pokyny

Ventilátory jsou vhodné pro méně náročné aplikace v průmyslu a zemědělství.

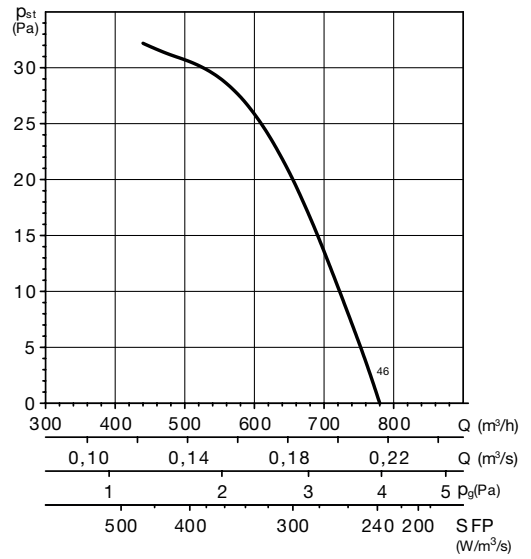
Typ	otáčky [min ⁻¹]	průtok (0 Pa) [m ³ /h]	napětí [V]	proud [A]	výkon [W]	pracovní teplota [°C]	akustický tlak [dB(A)]	hmotnost [kg]	regulace
HXM-200	1330	530	230	0,2	19	-15/+40	42	1,8	REB 1; REV 1,5
HXM-250	1370	780	230	0,4	26	-15/+40	46	2,2	REB 1; REV 1,5
HXM-300	1370	1160	230	0,5	41	-15/+40	50	3,2	REB 1; REV 1,5
HXM-350	1350	1750	230	0,6	48	-15/+40	53	4,3	REB 1; REV 1,5
HXM-400	1255	3670	230	0,7	151	-40/+60	56	9,0	REB 1; REV 1,5

Charakteristiky

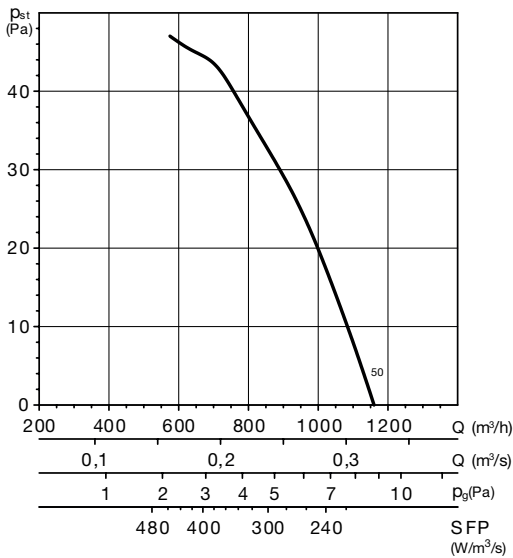
HXM-200



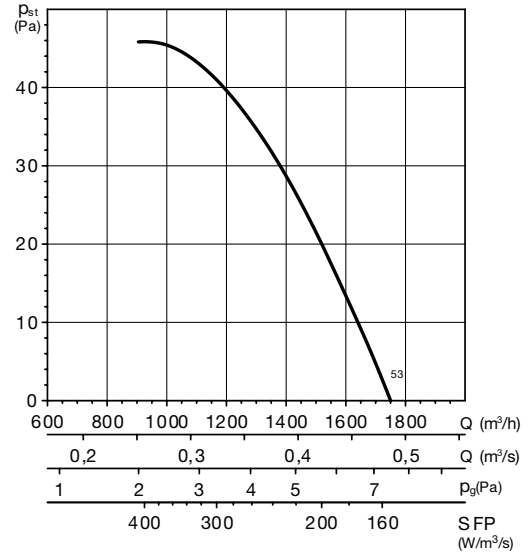
HXM-250



HXM-300



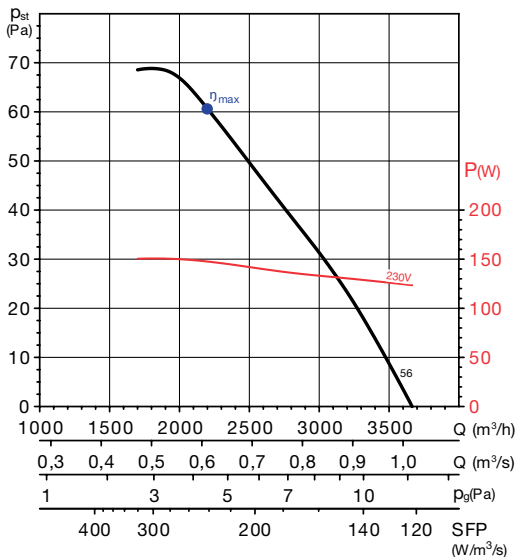
HXM-350



15

Charakteristiky

HXM-400



Vysvětlivky - graf:

- P_{st} statický tlak v Pa
 Q objem vzduchu v m^3/h a v m^3/s
 SFP měrný výkon ventilátoru v $W/m^3/s$
 P příkon ve W
 P_o pokles tlaku způsobený ochranným krytem ventilátoru v Pa.

Vysvětlivky - tabulka:

- MC kategorie měření
 EC kategorie energetické účinnosti
 VSD regulace otáček: dodávána s ventilátorem
 SR specifický poměr
 [%] celková účinnost
 N účinnost
 [kW] výkon na hřídeli
 [m^3/h] průtok vzduchu
 [Pa] statický tlak
 [RPM] otáčky za minutu

Kategorie měření: A, kategorie energetické účinnosti statická. Účinnost ventilátoru bez regulace otáček. Ventilátor testovaný bez ochranného krytu. Údaje o proudění vzduchu podle ISO 5801. Hladina akustického tlaku $L_p(A)$ naměřená ve volném prostoru ve vzdálenosti 1,5 m.

MC	EC	VSD	SR	η [%]	N	[kW]	[m^3/h]	[Pa]	[RPM]
B	Static	Ne	1,001	25,1	36,7	0,148	2198	61	1103

Akustický výkon L_{WA} v oktávních pásmech v dB(A)

Hz	63	125	250	500	1000	2000	4000	8000	$L_{WA,MAX}$
HXM-200	34	53	46	51	46	44	41	39	57
HXM-250	36	50	52	58	52	50	45	40	61
HXM-300	36	48	52	62	56	54	48	41	64
HXM-350	48	55	62	63	59	56	50	46	67
HXM-400	43	61	63	63	64	63	58	50	70

Doplňkové vybavení



PER – plastová samotížná venkovní žaluzie, barva šedá



PT – dveřní mřížka pro přívod vzduchu



DT 3 – doběhový spínač



PAR – plastová elektrická venkovní žaluzie, barva šedá



REB, REV – regulátory otáček



SQA – elektronický prostorový senzor kvality vzduchu



PRG, TWG – protidešťová žaluzie plastová



RTR 6721 – prostorový termostat



HIG, HYG – mechanické nebo elektronické prostorové hygrometry