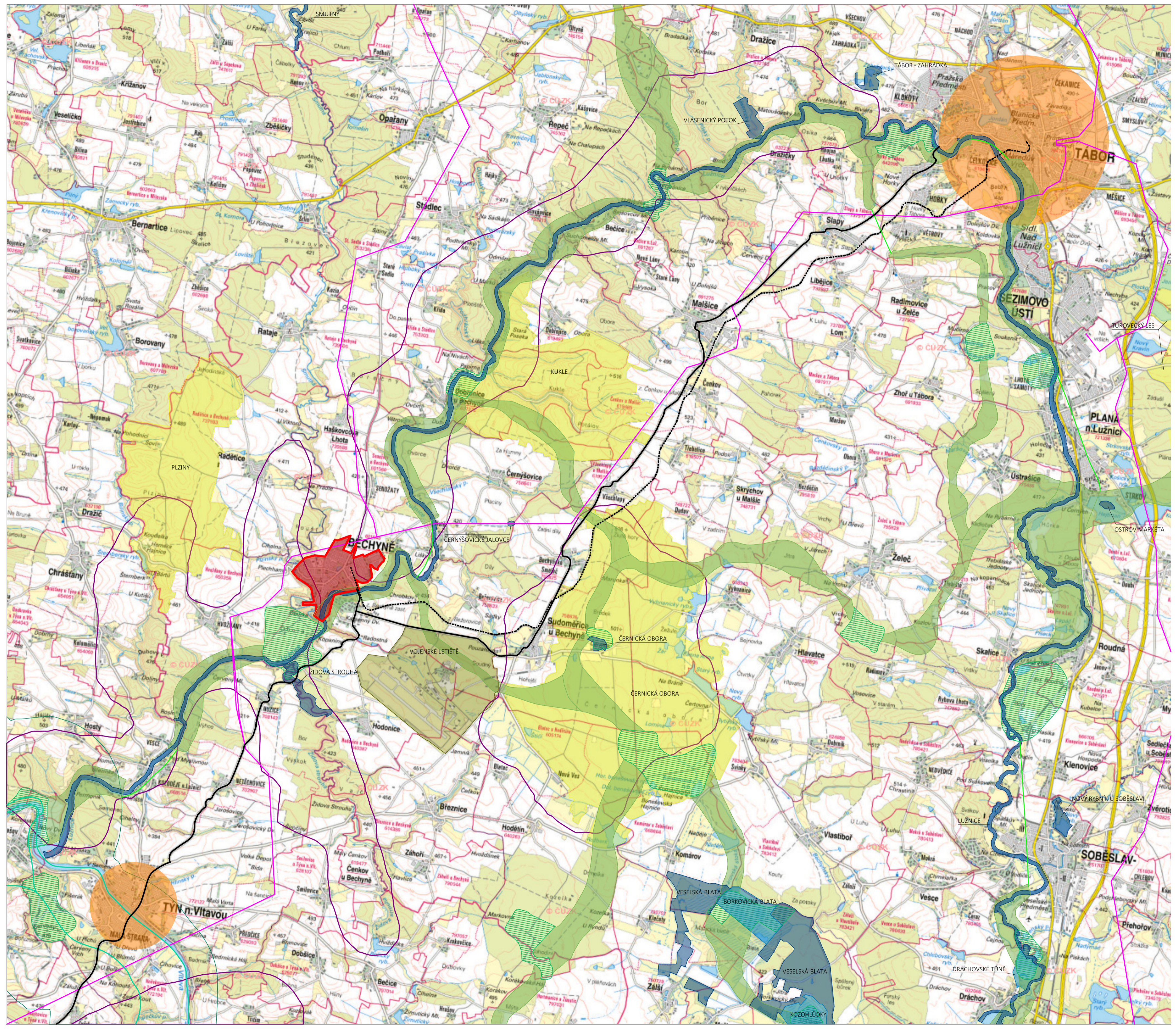




BAKALÁŘSKÁ PRÁCE

MĚSTO BECHYNĚ

- MAPOVÉ ZNAČKY**
- Sídla a objekty**
- budova, blok budov
 - administrativní budova
 - zmenšená budova, rozvalina
 - kostel
 - kaple
 - kříž, sloup, boží muka
 - hřbitov
 - tovární komín
 - ústí štoly, šachty v provozu
 - ústí štoly, šachty mimo provoz
 - lázeň vlt
 - větrná stavba
 - rozhledna
 - vyšlač
 - rozhledna s výhledem, výhled s rozhlednou
 - kůlna
 - sklápník
- Popis**
- město
- část města
- obec, městyse
- část obce, městyse
- místní část (samota)
- Komunikace**
- D1 dálnice
 - R10 rychlostní silnice
 - 64 silnice I. třídy
 - 149 silnice II. třídy
 - silnice III. tř., neevrovaná sil.
 - silnice ve stavbě
 - průtah komunikace sítlem
 - veverka ukončená
 - veverka ve stavbě
 - železnice s kolejištěm, železniční stanice
 - železniční stanice (nabež v vyhledání kolejištěm)
 - železniční zastávka
 - lyžalický vleč
 - lanová dráha
 - metro - povrchový úsek
 - metro - podzemní úsek
 - stanice metra
- Vodstvo**
- pramen, studánka
 - vodní tok do 5 m šířky
 - vodní tok nad 5 m šířky
 - podzemní vodní tok
 - občasný vodní tok
 - ochranná hráz, val nad 10 m šířky
 - ochranná hráz, val nad 10 m šířky
 - lázeňské zřízení, kašna
 - vodojem vltvový; zemní
 - usazovací nádrž, odkalště
 - vodní plocha
 - vodopád do 5 m; nad 5 m š.
 - přehradní hráz
 - jez
 - směr vodního toku
 - plavební komora
 - přehradní hráz s komunikací
 - přivoz
 - brod
 - alkvadukt do 5 m; nad 5 m š.
 - shybká (podtůk) do 5 m; nad 5 m šířky
- Porost, povrch a využití půdy**
- orná a ostatní půda
 - sad, zahrada, park
 - vlnice
 - chmelnice
 - louka, pastvina
 - les, mrvl
 - kosodřevina
 - povrchová tůžba, lom, hařad, odval
 - osamělý strom; lesík
 - močál, bařina, rašelinště
 - rekreační areál, skanzen, zoo
 - průmyslový areál, šátna odpadních vod, elektrárna, skládka odpadu
 - areál zemědělského a potravinářského podniku
 - chtavá zástavba
- Hranice**
- státní hranice
 - krajáková hranice
 - okrajní hranice, hranice městského obvodu v Praze
 - hranice městské části v Praze, měst. částí nebo měst. obvodu ve statutárních městech
 - obecní hranice
 - hranice katastrálního území
 - chráněné území
 - hranice porostu a užitviny půdy
- Terénní reliéf**
- vrstevnice základní (po 5 m)
 - vrstevnice zvláště zvláště (po 25 m)
 - vrstevnice doplňková (po 2,5 m)
 - vrstevnice pomocná
 - vrstevnice se spádovkami
 - skály
 - sesuv půdy
 - terénní stupeň, násep, zářez, terénní sklon
 - rokli, výmoly
 - jána, propast
 - řada nahromaděných kamenů
 - osamělá skála, balvan
 - skupina balvanů
 - vtup do jeskyně (přístupné veřejnosti)
 - kótovaný bod
- Souřadnicové sítě**
- 1193 popis převoditě souřadnicové sítě systému JTSK (v km)
 - 0722 popis zeměpisné sítě v souřad. systému JTSK
 - 4717 popis zeměpisné sítě v souřad. systému WGS84



- LEGENDA:**
- PŘÍRODNÍ PARK
 - MEZINÁRODNÍ OCHRANA - ECOCNET
 - ZÓNA ZVÝŠENÉ PÉČE O KRAJINU
 - MALOPLOŠNÉ ZVLÁŠTĚ CHRÁNĚNÉ ÚZEMÍ (MZCHÚ)
 - PŘÍRODNÍ REZERVACE
 - PŘÍRODNÍ PAMÁTKA
 - ÚZEMNÍ SYSTÉM EKOLOGICKÉ STABILITY (ÚSES)
 - REGIONÁLNÍ BIOCENTRUM
 - REGIONÁLNÍ BIODORIDOR
 - OSA REGIONÁLNÍHO BIODORIDORU
 - NADREGIONÁLNÍ BIODORIDOR
 - OSA NADREGIONÁLNÍHO BIODORIDORU
 - HLAVNÍ DOPRAVNÍ TAH - SILNICE
 - HLAVNÍ DOPRAVNÍ TAH - ŽELEZNICE
 - ELEKTRICKÉ VEDENÍ VVN 110 KV
 - PROSTOR DŮLEŽITÝ PRO OBRANU STÁTU
 - SPÁDOVÉ MĚSTO
 - ŘEŠENÉ ÚZEMÍ

