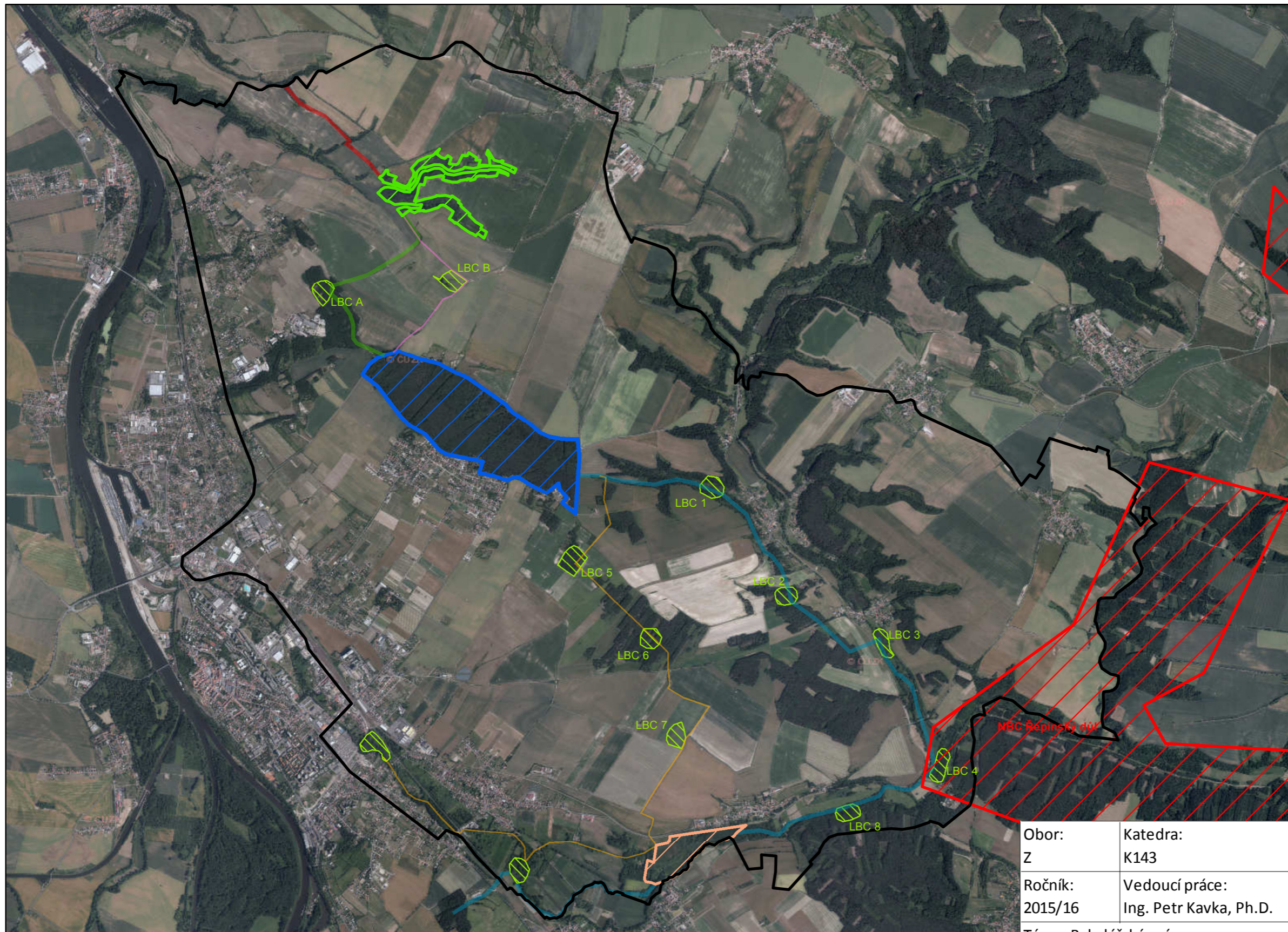


Příloha 6: Návrh ÚSES v MR Mělník 1:40 000



Legenda:

| | |
|--|---|
| | Hranice mikroregionu |
| | Nadregionální BC |
| | Regionální BC Travnocestní |
| | Napojení Travnocestní - hranice MR |
| | Napojení Travnocestní - Chloumek - Var. 2 |
| | Napojení Travnocestní - Chloumek - Var. 1 |
| | LK Chloumek |
| | RBC Borek u Polabské černavy |
| | Napojení Chloumek - Borek "suchá" |
| | Napojení Chloumek - Borek "mokrá" |
| | Lokální BC vložené |

Podklad:

Ortofoto mapa ČR

| | | | |
|--|--|--|---------------------------------------|
| Obor: Z | Katedra: K143 | Vypracoval: Karel Vlasák | ČVUT v Praze Fakulta stavební |
| Ročník: 2015/16 | Vedoucí práce: Ing. Petr Kavka, Ph.D. | | Měřítko: 1:40 000 Datum: 20.5.2016 |
| Téma: Bakalářská práce Studie přírodních podmínek a využitelnosti lokality Chloumek | | | Č. přílohy: 6 |
| Obsah: Příloha 6 - Návrh ÚSES v MR Mělník | | | Formát: A3 |

