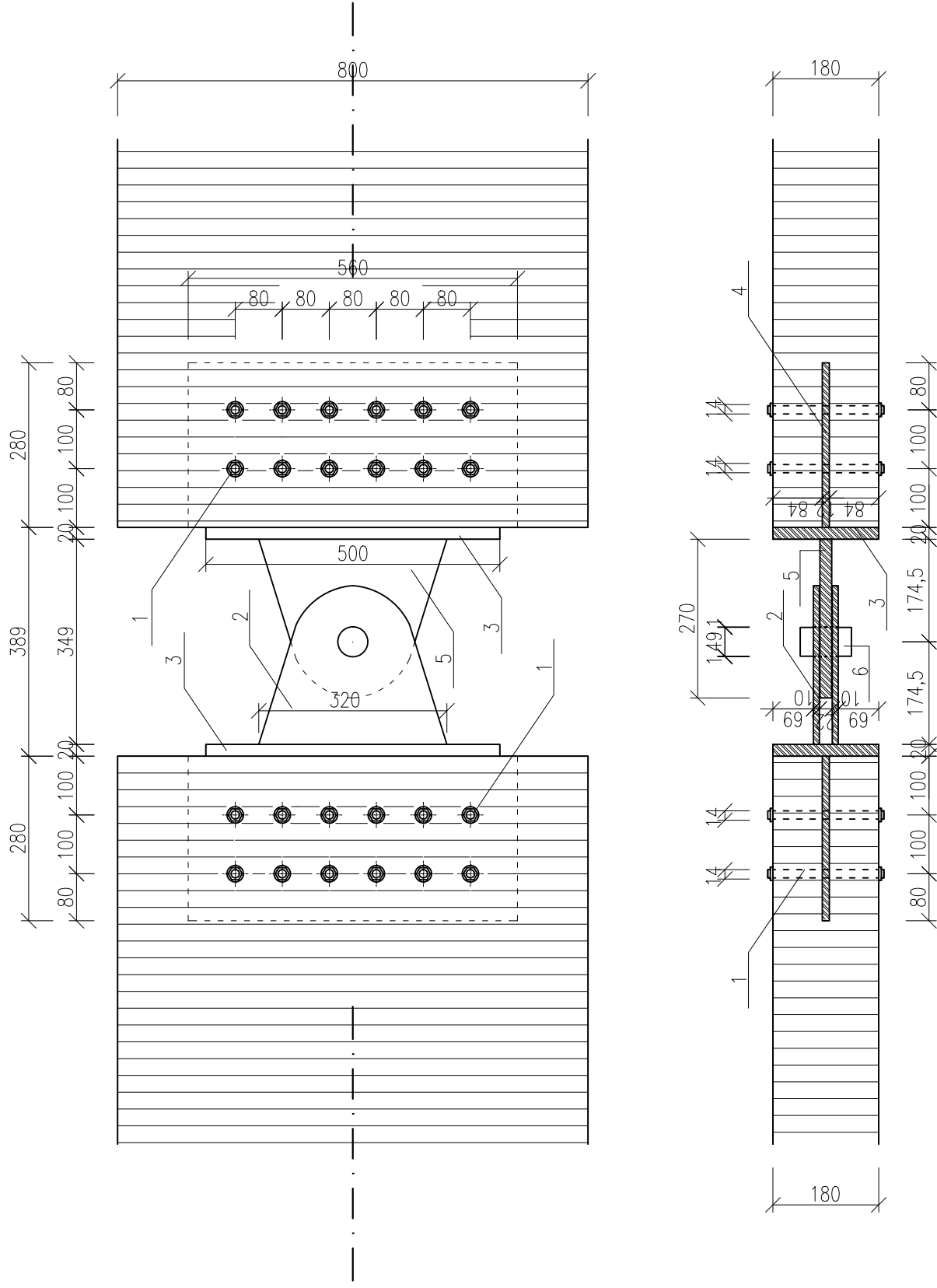



### LEGENDA KONSTRUKČNÍCH PRVKŮ:

- 1 – svorník d=14mm, L=200mm, 8.8, 24ks
- 2 – plech (0-320/270), t=10mm, S355, 2ks
- 3 – deska (500/180), t=20mm, S355, 2ks
- 4 – plech (560/280), t=12mm, S355, 2ks
- 5 – plech (0-320/270), t=20mm, S355, 1ks
- 6 – čep d=49mm, L=90mm, S355, 1ks

### LEGENDA ŠRAF:

- obloukový vazník, 800/180, GL24h
- ocel S355



		<b>FAKULTA STAVEBNÍ ČVUT V PRAZE</b> <b>KATEDRA OCELOVÝCH A DŘEVĚNÝCH KONSTRUKCÍ</b>	
		Vypracoval: Bc. Jan Bednář	Vedoucí práce: Ing. Anna Kuklíková Ph.D.
Téma diplomové práce: TENISOVÁ HALA V PRAZE		Měřítko: 1:10 Datum: 5/2016	Výkres č.: 12 Formát: A3
Název přílohy: PŘÍPOJ OBLOUKOVÉHO VAZNIKU VE VRCHOLU			