



**ČESKÉ VYSOKÉ UČENÍ TECHNICKÉ V PRAZE**  
**FAKULTA DOPRAVNÍ**

Bc. Filip Jakl

**Příloha č. 5**

**SBĚR PARAMETRŮ CENTRÁLNÍHO PŘECHODU VE  
STANICI RUDNÁ U PRAHY DŮLEŽITÝCH PRO  
OSOBY S OMEZENOU SCHOPNOSTÍ ORIENTACE**

**2016**

**CENTRÁLNÍ PŘECHOD**

Praha - Horní Počernice

Zadejte název železniční stanice

Formulář pro sběr parametrů prvků důležitých pro osoby s omezenou schopností orientace

kód prvku

020

Vlastní označení

Číslo železniční tratě

173

GPS Souřadnice

50 ° 03 ' 94 . 311 " N

14 ° 24 ' 30 . 950 " E

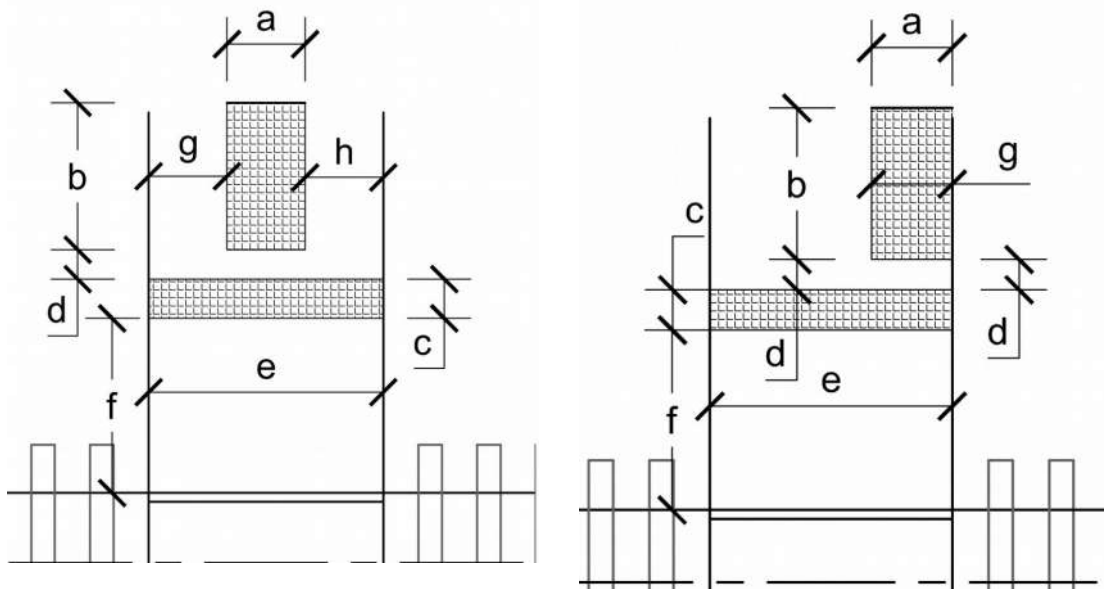
Měření provedl

Filip Jakl

dne 21 . 05 . 2016

**6.5.1 Úpravy pro nevidomé na centrálním přechodu**

Hodnoty pro stranu blíže k výpravní budově			Hodnoty pro stranu dále od výpravní budovy		
<sup>1</sup> šířka signálního pásu (a)	80	cm	80	cm	
<sup>2</sup> délka signálního pásu (b)	150	cm	130	cm	
<sup>3</sup> šířka varovného pásu (c)	40	cm	40	cm	
<sup>4</sup> odsazení signálního pásu (d)	30	cm	30	cm	
<sup>5</sup> šířka chodníku (e)	180	cm	170	cm	
<sup>6</sup> vzdálenost VP od krajní kolejnice(f)	110	cm	130	cm	
<sup>7</sup> šířka volného prostoru podél SP (g)	50	cm	50	cm	
<sup>8</sup> šířka volného prostoru podél SP (h)	50	cm	40	cm	
<sup>9</sup> Pokud je chodník užší než 2,4m je signální pás proveden tak, jako na obrázku vpravo, tedy jen s jedním volným pochozím prostorem?	ANO <input type="checkbox"/> NE <input checked="" type="checkbox"/>		ANO <input type="checkbox"/> NE <input checked="" type="checkbox"/>		
<sup>10</sup> Směřuje signální pás přechodu na jedné straně přímo na signální pás přechodu na straně druhé?	<input checked="" type="checkbox"/> <input type="checkbox"/>		<input checked="" type="checkbox"/> <input type="checkbox"/>		



6.5.2 Ostatní informace

ANO NE

<sup>1</sup>Je vzdálenost signálních pásů případně jiných vodících linií na přechodu menší než 8 m?

ANO  NE

<sup>2</sup>Je přejezd vlaku přes centrální přechod hlášen staničním rozhlasem?

ANO  NE

<sup>3</sup>Existuje na tomto přechodu akustická signalizace pro nevidomé?

ANO  NE