

LEGENDA MÍSTNOSTÍ 1.NP

BYT Č.1						
Č.M.	Název Místnosti	plocha [m2]	POVRCH			Poznámka
			Podlaha	stěny	Strop	
1.01	Chodba	13,00	třívrstvé parkety	Štuková VC omítka	Štuková VC omítka	
1.02	Pokoj	12,60	třívrstvé parkety	Štuková VC omítka	Štuková VC omítka	
1.03	Pokoj	13,30	třívrstvé parkety	Štuková VC omítka	Štuková VC omítka	
1.04	Pokoj	19,40	třívrstvé parkety	Štuková VC omítka	Štuková VC omítka	
1.05	Kuchyň	18,70	třívrstvé parkety	Štuková VC omítka	Štuková VC omítka	P01
1.06	Koupelna	6,75	Keramická dlažba	Keramický obklad	Štuková VC omítka	P02
1.07	WC	0,95	Keramická dlažba	Keramický obklad	Štuková VC omítka	P02
Celkem		84,70				

BYT Č.2						
Č.M.	Název Místnosti	plocha [m2]	POVRCH			Poznámka
			Podlaha	stěny	Strop	
1.08	Chodba	13,30	třívrstvé parkety	Štuková VC omítka	Štuková VC omítka	
1.09	Pokoj	12,50	třívrstvé parkety	Štuková VC omítka	Štuková VC omítka	
1.10	Pokoj	13,10	třívrstvé parkety	Štuková VC omítka	Štuková VC omítka	
1.11	Pokoj	20,00	třívrstvé parkety	Štuková VC omítka	Štuková VC omítka	
1.12	Kuchyň	19,00	třívrstvé parkety	Štuková VC omítka	Štuková VC omítka	P01
1.13	Koupelna	6,50	Keramická dlažba	Keramický obklad	Štuková VC omítka	P02
1.14	WC	0,90	Keramická dlažba	Keramický obklad	Štuková VC omítka	P02
Celkem		85,30				

SPOLEČNÉ PROSTORY						
Č.M.	Název Místnosti	plocha [m2]	POVRCH			Poznámka
			Podlaha	stěny	Strop	
1.15	Chodba se schodištěm	38,66	Keramická dlažba	Štuková VC omítka	Štuková VC omítka	
Celkem		38,70				

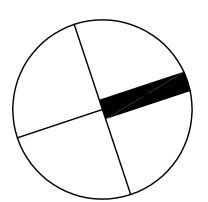
Poznámky	
P01	Keramický obklad u kuchyňské linky ve výšce 850-1400mm
P02	Keramický obklad proveden do v. 2,0m

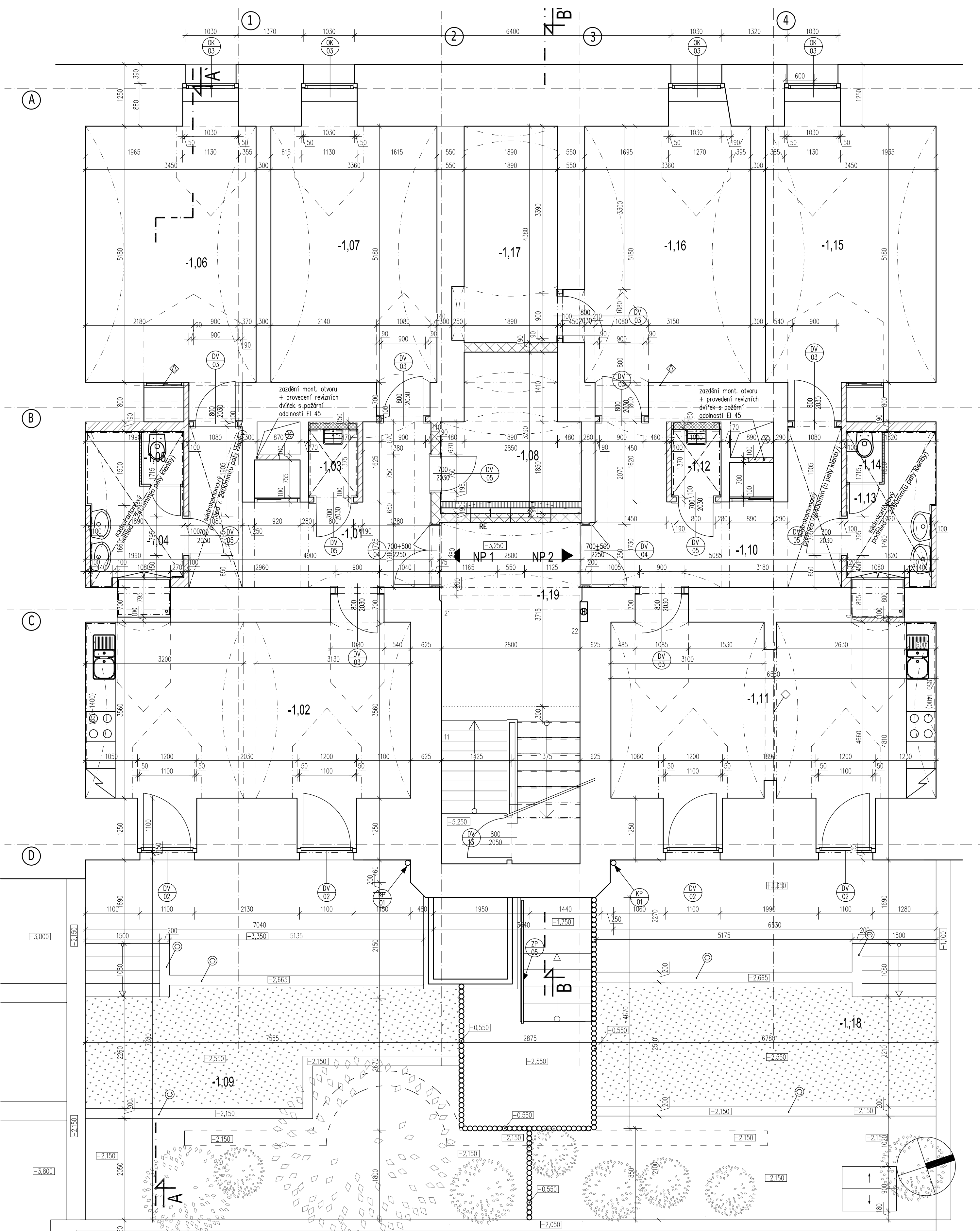
LEGENDA MATERIÁLŮ:

- Zdivo z tvárnice z autoklávového betonu YTONG tl. 100mm
rozměr tvárnice: 100x249x599mm
požární odolnost EI 120
- Beton B50 5cm + vyztužení kari sítí 100x100x8mm
- Instalační předstěna ze zdiva YTONG tl. 150mm
do výšky 1200mm
rozměr tvárnice: 150x249x599mm
požární odolnost EI 180
- Zazdění montážního otvoru + provedení revizních dvířek
za obklad 300x300mm
požární odolnost EI 45
- Venkovní stěna z kuličů
dřevěné kuliče do výšky 2m
- Překlad dveří - 2xU140, dl. 2300mm
- Překlad ve zdi umístěný nad podlahou
2xU 240, dl. 4250mm
osazený pro zajištění bouraného zdiva v 1PP

Před zhotovením je třeba ověřit přesnost výrobků.
Nutně dodržet kolmost stěn a stropu, zejména v místě spchových koutů a van.

HIP RAFFPRO s.r.o. Jug.Partyzáni 1580/3, 16000, Praha 6	Projektant částí PD RAFFPRO s.r.o. Jug.Partyzáni 1580/3, 16000, Praha 6	Kreslil Bc. Michala Balounová	Kontroloval Ing. Filip Šrail	Autorizační razítko
Investor Medusa s.r.o., Jankovcova 1569/2c, 17000 Praha 7 - Holešovice	Místo stavby Drínova 363/22, na parc.: 3042, kat. úz.: Smíchov 729051, číslo LV: 2223	Obec 150 00 Praha 5 - Smíchov	Název akce REKONSTRUKCE OBJEKTU A PŘESTAVBA PŮDNÍCH BYTŮ	Formát Stupeň Datum Č. Zakázky Měřítka Č. Paré
Dílčí část akce			Formát	DZS
Profese F.1.1 Architektonické a stavebně technické řešení			Datum	11/2012
Název výkresu Půdorys 1.NP-NOVÝ STAV			Č. Výkresu	N03
			Měřítka	1:50
			Č. Paré	0123456789





LEGENDA MÍSTNOSTÍ 1.PP

ATELIÉR Č.1				
Č.M.	Název Místnosti	plocha [m ²]	POVRCH	Poznámka
-1.01	Chodba	13,20	řhřivité parkety	Stuková VC omítka
-1.02	Ateliér	26,26	řhřivité parkety	Stuková VC omítka
-1.03	Úklid	1,57	Keramická dlažba	Stuková VC omítka
-1.04	WC	0,90	Keramická dlažba	Stuková VC omítka
-1.05	Prádlna	5,80	Keramická dlažba	Stuková VC omítka
-1.06	Skádk ateliéru	18,45	řhřivité parkety	Stuková VC omítka
-1.07	Skádk ateliéru	18,70	řhřivité parkety	Stuková VC omítka
-1.08	Skádk ateliéru	2,90	řhřivité parkety	Stuková VC omítka
-1.09	Zabudá	55,80	řhřivité parkety, trávky	Stuková VC omítka
Celkem		147,87		

ATELIÉR Č.2				
Č.M.	Název Místnosti	plocha [m ²]	POVRCH	Poznámka
-1.10	Chodba	13,60	řhřivité parkety	Stuková VC omítka
-1.11	Ateliér	26,30	řhřivité parkety	Stuková VC omítka
-1.12	Ateliér	1,35	řhřivité parkety	Stuková VC omítka
-1.13	Prádlna	0,80	Keramická dlažba	Stuková VC omítka
-1.14	WC	0,40	Keramická dlažba	Stuková VC omítka
-1.15	Skádk ateliéru	18,45	řhřivité parkety	Stuková VC omítka
-1.16	Skádk ateliéru	18,75	řhřivité parkety	Stuková VC omítka
-1.17	Skádk ateliéru	8,95	řhřivité parkety	Stuková VC omítka
-1.18	Zabudá	51,30	řhřivité parkety, trávky	Stuková VC omítka
Celkem		146,10		

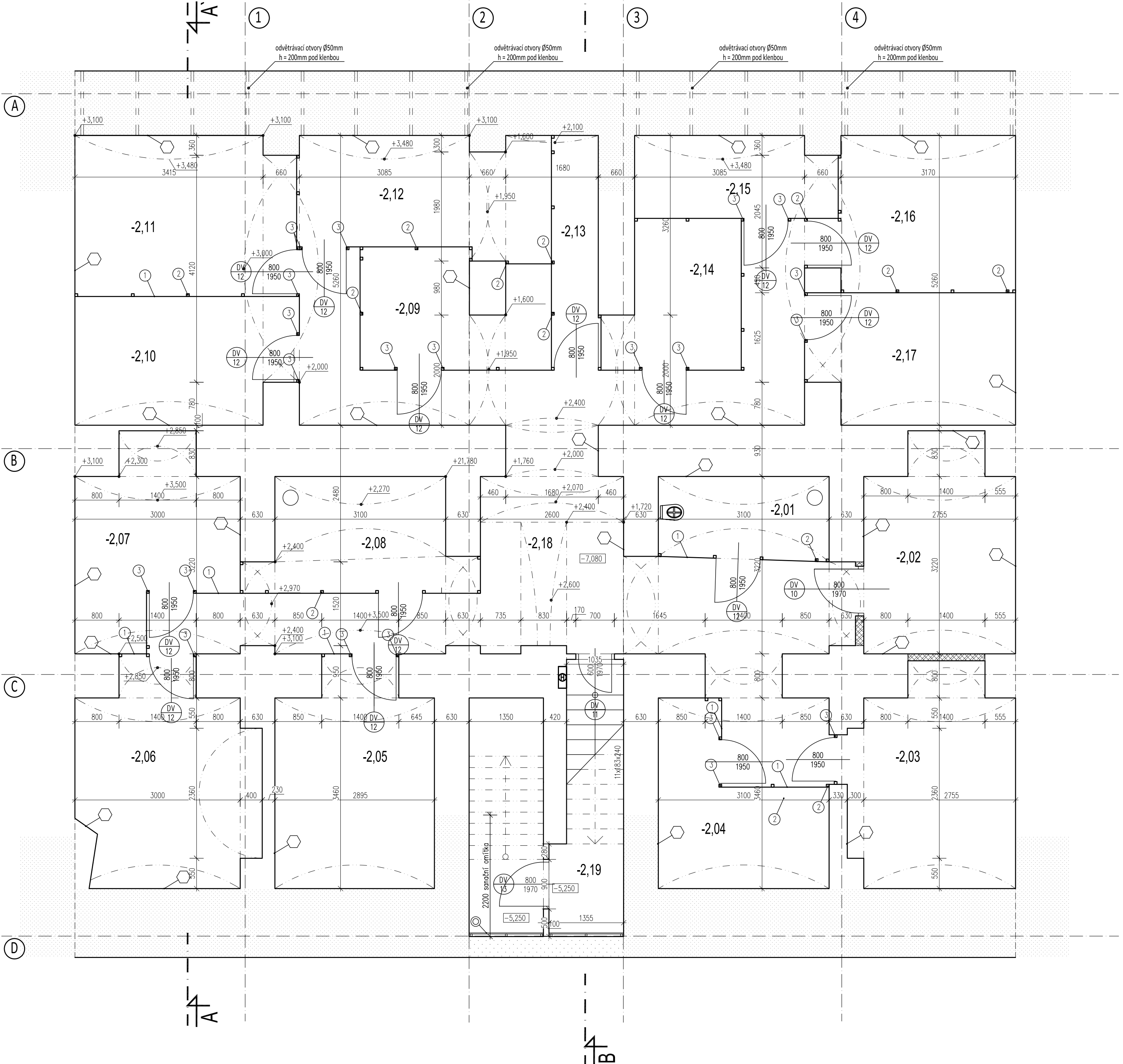
SPOLEČNÉ PROSTORY				
Č.M.	Název Místnosti	plocha [m ²]	POVRCH	Poznámka
-1.19	Chodba se schodištěm	10,45	Keramická dlažba	Stuková VC omítka
Celkem		10,45		

LEGENDA MATERIÁLŮ:

- Meziobytá stěna Porotherm AKU 19
Rw = 52dB
rozměr: 375x190x250 mm
- Příkladka Porotherm P+D 11.5
rozměr: 497x115x238 mm
- Žaluzie z tvárnice z autoklávkového betonu YTONG tl. 100mm
rozměr tvárnice: 100x249x599mm
požární odolnost EI 120
- Žaluzie z tvárnice z autoklávkového betonu YTONG tl. 200mm
rozměr tvárnice: 200x249x599mm
požární odolnost EI 120
- Dozření stávající živa
živa z tvárnice z autoklávkového betonu YTONG
- Instalace předložky ze živa YTONG tl. 150mm
do výšky 1200mm
rozměr tvárnice: 150x249x599mm
požární odolnost EI 180
- Venkovní terasa - dřevěná podlaha
dřevěné palubky s povrchovou úpravou položené na dřevěném roštu
(rošt vyspádovaný 2,5% k odtokovému žlábu)
na betonovém podkladu 150mm
- Koupelnová zásobna s vestavěnými dveřmi
- Travnatá plocha
- Venkovní stěna z kuliček dřevěné kuličky do výšky 2m
- Příklad dveří - 3hřEB 120, tl. 2400mm
- Příklad otvoru pod klenbou ŽUJ 200, tl. 2800mm
světlá výška pod příkladem = 2,0m
- Zazdění montážního otvoru + provedení revizních dvířek
za obklad 300x300mm
požární odolnost EI 45
- Opěrná zeď - betonová
KB baroková z jedné strany žitápaná 195x190x390mm
barva: přírodní

Před zhotovením je třeba ověřit přesnost výrobků.
Nutné dodržet kolmost stěn a stropu, zejména v místě spochových koutů a van.

HIP RAFFPRO s.r.o. Jug.Partyzáni 1580/3, 16000, Praha 6	Projektant částí PD RAFFPRO s.r.o. Jug.Partyzáni 1580/3, 16000, Praha 6	Kreslil Bc. Michala Balounová	Kontroloval Ing. Filip Šrafl	Autorizační razítko
Investor Medusa s.r.o., Jankovcova 1569/2c, 17000 Praha 7 - Holešovice	Místo stavby Drínova 363/22, na parc.: 3042, kat. úz.: Smíchov 729051, číslo LV: 2223	Obec 150 00 Praha 5 - Smíchov	Název akce REKONSTRUKCE OBJEKTU A PŘESTAVBA PŮDNÍCH BYTŮ	Formát Stupeň Datum Č. Zakázky Měřítka Č. Paré
Dílič část akce			Profese F.1.1 Architektonické a stavebně technické řešení	DZS 11/2012 P_FS_1145
Název výkresu PŮDORYS 1PP-NOVÝ STAV			Č. Výkresu N02	1:50 0123456789

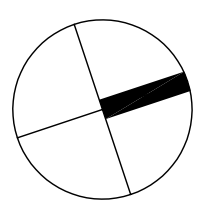


LEGENDA MÍSTNOSTÍ 2.PP

Č.M.	Název Místnosti	plocha [m2]	POVRCH			Poznámka
			Podlaha	stěny	Strop	
-2,01	Úklid	4,55	Keramická dlažba	VC omítka	VC omítka	
-2,02	Kotelna	10,00	Keramická dlažba	VC omítka	VC omítka	
-2,03	Sklep	11,40	betonová mazanina	VC omítka	VC omítka	
-2,04	Sklep	7,30	betonová mazanina	VC omítka	VC omítka	
-2,05	Sklep	11,70	betonová mazanina	VC omítka	VC omítka	
-2,06	Sklep	11,90	betonová mazanina	VC omítka	VC omítka	
-2,07	Sklep	8,90	betonová mazanina	VC omítka	VC omítka	
-2,08	Sklep	7,30	betonová mazanina	VC omítka	VC omítka	
-2,09	Sklep	6,65	betonová mazanina	VC omítka	VC omítka	
-2,10	Sklep	8,90	betonová mazanina	VC omítka	VC omítka	
-2,11	Sklep	11,50	betonová mazanina	VC omítka	VC omítka	
-2,12	Sklep	9,50	betonová mazanina	VC omítka	VC omítka	
-2,13	Vodoměrná sestava	3,55	betonová mazanina	VC omítka	VC omítka	
-2,14	Sklep	5,90	betonová mazanina	VC omítka	VC omítka	
-2,15	Sklep	5,30	betonová mazanina	VC omítka	VC omítka	
-2,16	Sklep	9,60	betonová mazanina	VC omítka	VC omítka	
-2,17	Sklep	8,60	betonová mazanina	VC omítka	VC omítka	
-2,18	Chodba	42,00	betonová mazanina	VC omítka	VC omítka	
-2,19	Chodba se schodištěm	6,00	betonová mazanina	VC omítka	VC omítka	
Celkem		184,55				

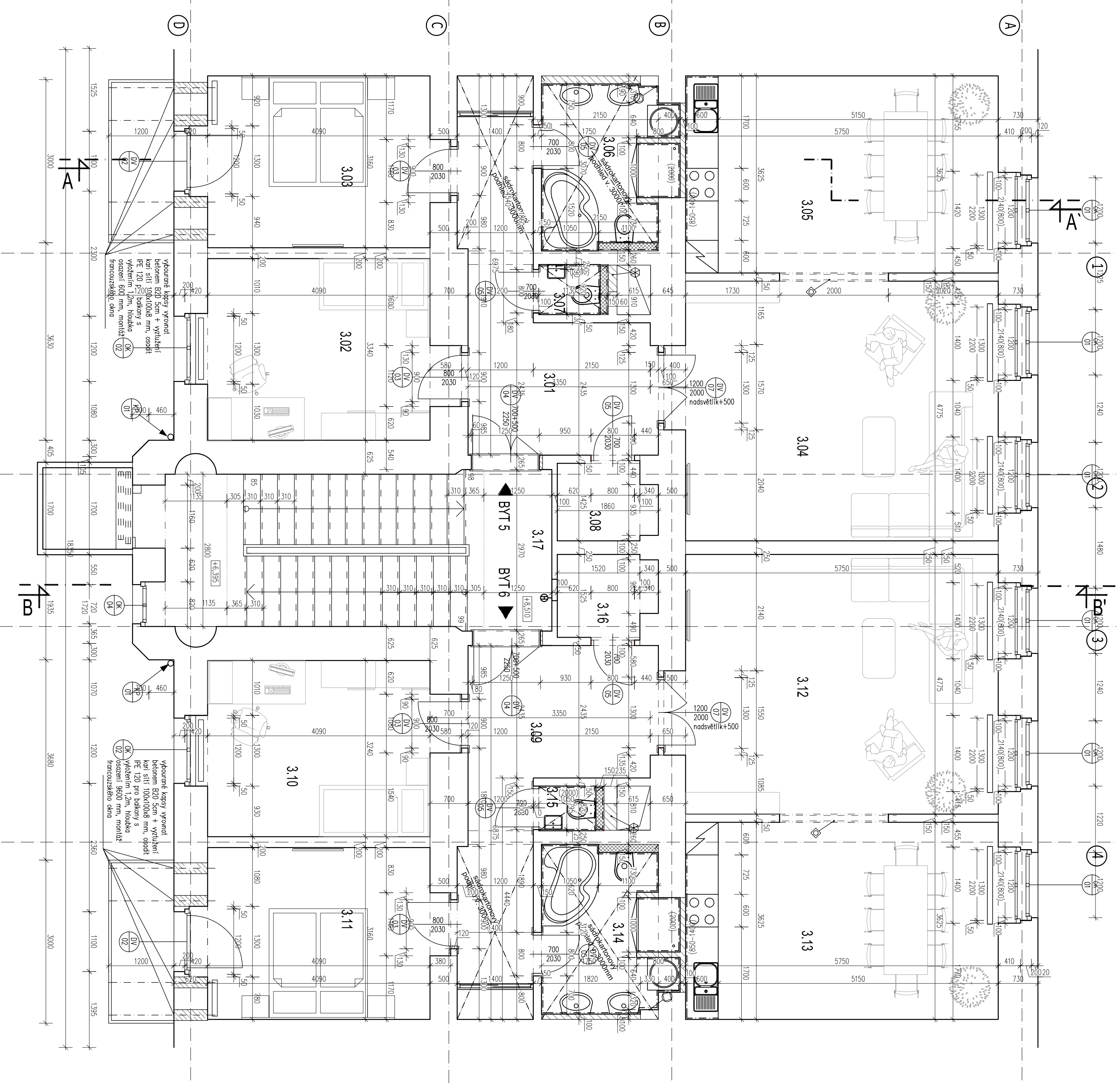
LEGENDA MATERIÁLŮ:

- Nové zdivo - tvárnice Ytong, rozměr tvárnice: 150x249x599 mm
- Stávající zdivo
- Stávající zdivo se sanačním opatřením chemickou injektáží (viz. detail sanace) injektáž provedena pod stropem ZPP
- Stávající zdivo se sanačním opatřením chemickou injektáží (viz. detail sanace) injektáž provedena v úrovni vodorovné hl. výškové šachty
- ① výplň ocelového rámu - plech s povrchovou úpravou pozink, rozměr: 1000x2000 mm, tl. 8mm, do výšky 2m, nad 2m výšky pleťov
- ② ocelový rám - profil typu Jackel s čtvercovým průřezem 50x50x2 mm
- ③ ocelový rám - profil typu Jackel s čtvercovým průřezem 50x50x2 mm se zámkem a panty pro uchycení plechových dveří
- oklepnání degradovaných částí u všech stávajících stěn chybějící části stávajících stěn nahrazeny novým zdivem zdi opatřeny impregnačním protiplísňovým nátěrem
- ⊙ předsěň: fasádní desky cementit upraveny na AL rošt



Přesné rozměry je nutné před zhotovením ověřit.

HIP RAFPRO s.r.o. Jug.Partyzáni 1580/3, 16000, Praha 6	Projektant částí PD RAFPRO s.r.o. Jug.Partyzáni 1580/3, 16000, Praha 6	Kreslil Bc. Michala Balounová	Kontroloval Ing. Filip Šrail	Autorizační razítko
Investor Medusa s.r.o., Jankovcova 1569/2c, 17000 Praha 7 – Holešovice	Místo stavby Drtinova 363/22, na parc.: 3042, kat. úz.: Smíchov 729051, číslo LV: 2223	Obec 150 00 Praha 5 - Smíchov	Název akce REKONSTRUKCE OBJEKTU A PŘESTAVBA PŮDNÍCH BYTŮ	
Díčí část akce				Formát
Profese F.1.1 Architektonické a stavebně technické řešení				Stupeň DZS
Název výkresu Půdorys 2PP_NOVÝ STAV				Datum 11/2012
Č. Výkresu N01				Č. Zakázky P_FS_1145
Měřítko 1:50				Č. Paré 0123456789



LEGENDA MÍSTNOSTÍ 3.NP

BYT Č.5			
C.M.	Název Místnosti	podlaha	strop
3.01	Chodba	tvářivé parkety	Stuková VC omítka
3.02	Pokoje	tvářivé parkety	Stuková VC omítka
3.03	Pokoje	tvářivé parkety	Stuková VC omítka
3.04	Pokoje	tvářivé parkety	Stuková VC omítka
3.05	Kuchyň	tvářivé parkety	Stuková VC omítka
3.06	Koupelna	Keramická dlažba	Stuková VC omítka
3.07	WC	Keramická dlažba	Stuková VC omítka
3.08	Komora	tvářivé parkety	Stuková VC omítka
Celkem		102,90	

BYT Č.6			
C.M.	Název Místnosti	podlaha	strop
3.09	Chodba	tvářivé parkety	Stuková VC omítka
3.10	Pokoje	tvářivé parkety	Stuková VC omítka
3.11	Pokoje	tvářivé parkety	Stuková VC omítka
3.12	Pokoje	tvářivé parkety	Stuková VC omítka
3.13	Kuchyň	tvářivé parkety	Stuková VC omítka
3.14	Koupelna	Keramická dlažba	Stuková VC omítka
3.15	WC	Keramická dlažba	Stuková VC omítka
3.16	Komora	tvářivé parkety	Stuková VC omítka
Celkem		101,50	

SPOLEČNÉ PROSTORY

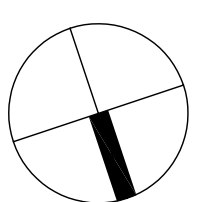
C.M.	Název Místnosti	podlaha	strop	poznámka
3.17	Chodba se schodištěm	Keramická dlažba	Stuková VC omítka	
Celkem		20,60		

Poznámky

- PO1 Keramický obklad u kuchyňské linky ve výšce 850-1400mm
- PO2 Keramický obklad proveden do v. 2,0m

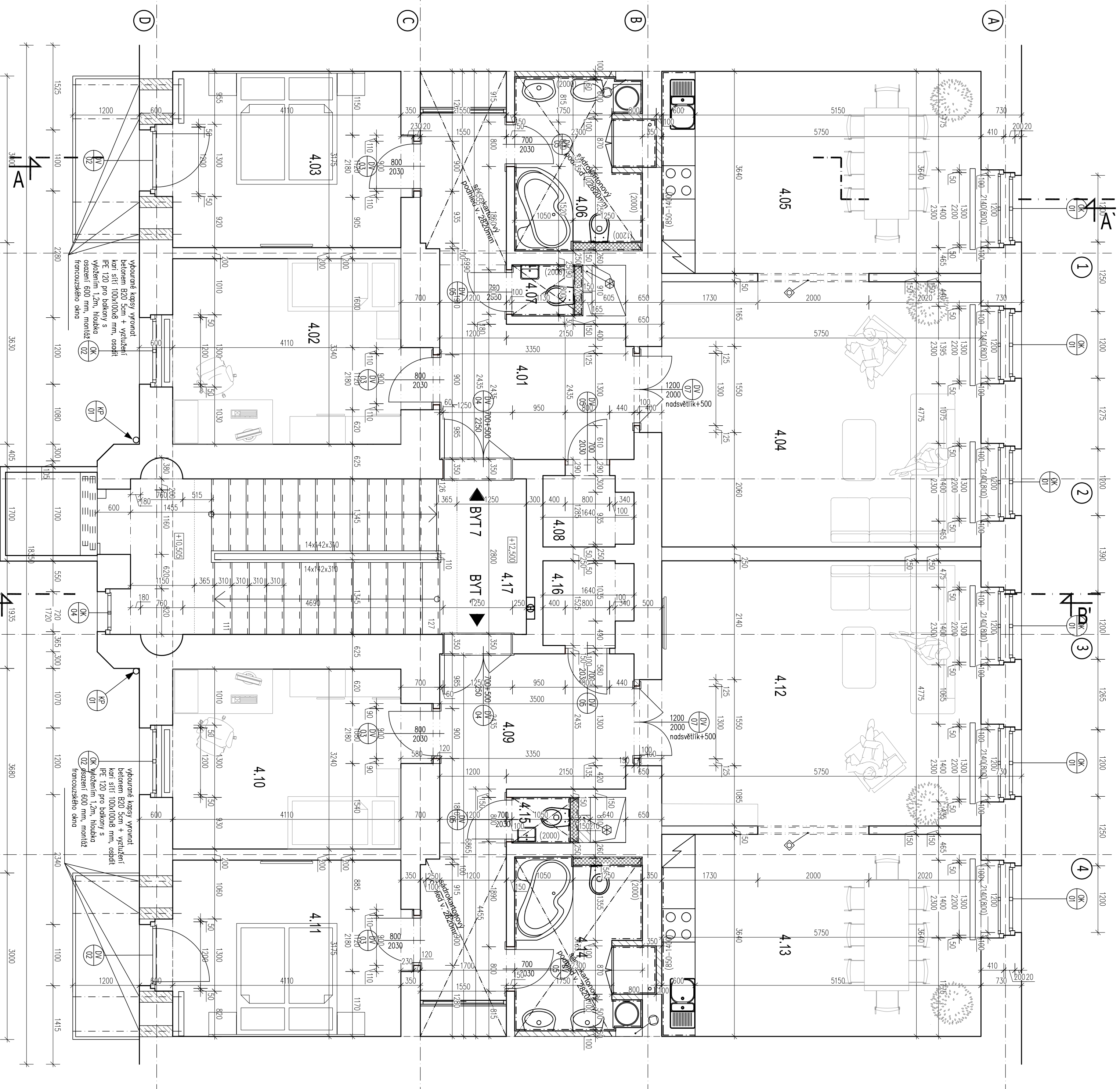
LEGENDA MATERIÁLŮ:

- Zdivo z tvárnice z autoklávného betonu YTONG tl. 100mm
rozměr tvárnice: 100x249x599mm
podání odolnost EI 120
- Beton B50 5cm + vyztužení káři sítí 100x100x8mm
- Instalace předstěna ze zdiva YTONG tl. 150mm
do výšky 1200mm
rozměr tvárnice: 150x249x599mm
podání odolnost EI 180
- Zastřežení montážního otvoru + provedení revizních otvorů
za obklad 300x300mm
podání odolnost EI 45
- Předklad dveří: 2xU100, tl. 2300mm








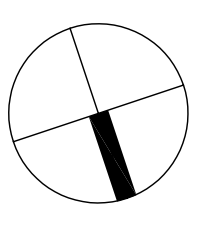
Před zhotovením je třeba ověřit přesnost výrodků.
Nútné dodržet kolmost stěn a stropu, zejména v místě spojových koutů a van.

HPP		Projektant části PD		Kontroloval		Autorizační razítko	
RAEPRO s.r.o. Jig.Připraven 1500x, 1600x, Praha 6	RAEPRO s.r.o. Jig.Připraven 1500x, 1600x, Praha 6	Bc. Michala Balounová	Ing. Filip Štáhl				
Investor	Medusa s.r.o., Jankovcova 1569/2c, 17000 Praha 7 – Holešovice	Bc. Josef Dvořák					
Místo stavby	Dřínovská 363/22, na parc. 3042, kat. úz.: Smíchov 729051, číslo LV: 2223						
Obec	150 00 Praha 5 - Smíchov						
Název akce	REKONSTRUKCE OBJEKTU A PŘESTAVBA PŮDŮNÍCH BYTŮ						
Dílčí část akce			Formát				
Profese	F.1.1 Architektonické a stavebně technické řešení		Stupeň	DZS			
Název výkresu	Půdorys 3.NP-NOVÝ STAV		Datum	11/2012			
	Č. výkresu		Č. Zákázky	P_FS_1145			
	N05		Měřítko	1:50			
			Č. Paré	0123456789			



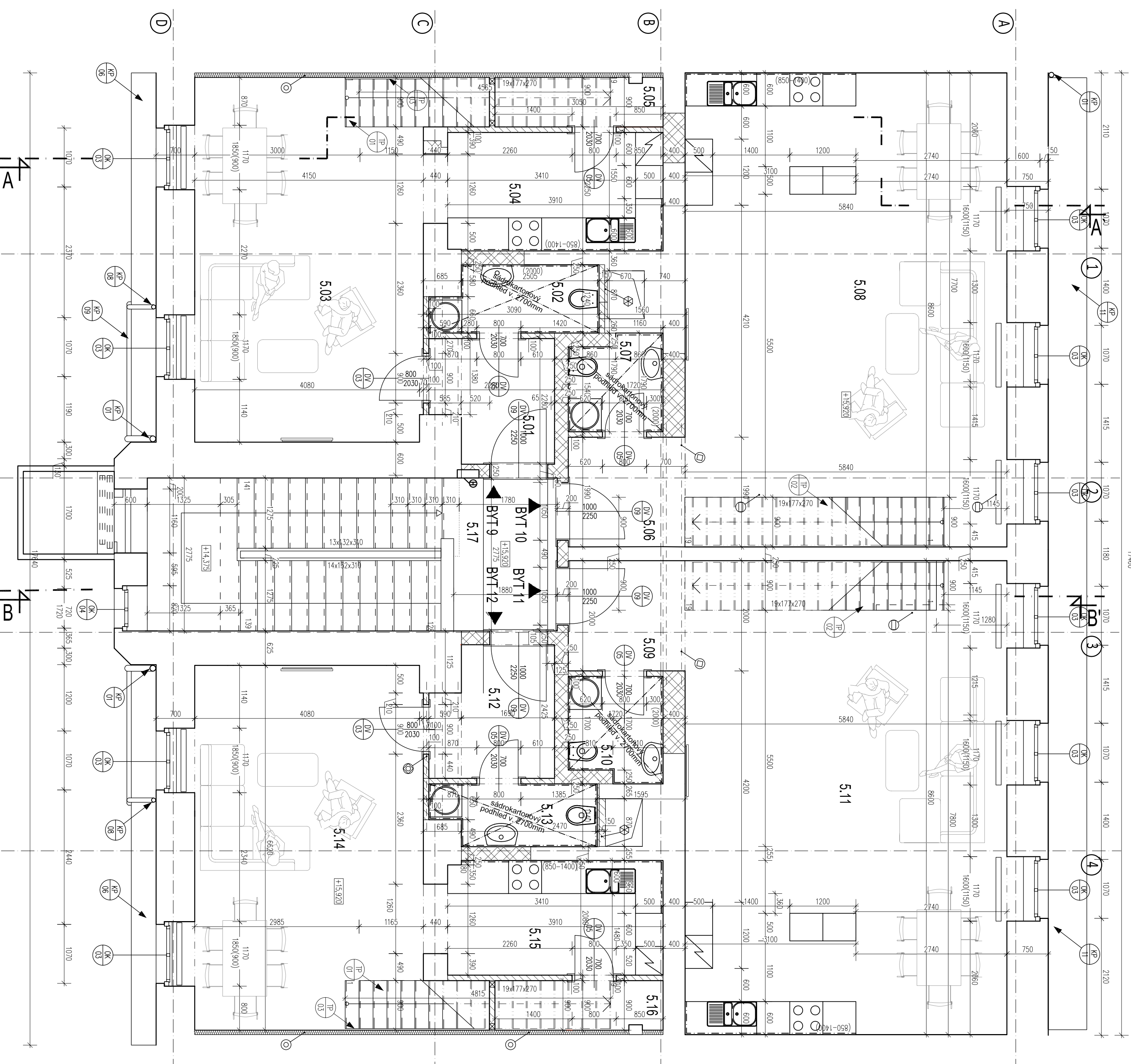
LEGENDA MATERIÁLŮ:

-  Žaluzie z tvárnice z autoklavovaného betonu VTONG tl. 100mm
rozmer tvarnice: 100x245x599mm
požární odolnosť EI 120
-  Beton 8/90 Scm + vyztužením kari sítí 100x100x8mm
-  Inštalácijský predstena ze žaluzie VTONG tl. 150mm
do výšky 1200mm
rozmer tvarnice: 150x245x599mm
požární odolnosť EI 180
-  Zariadenie montážneho otvoru + provedenie rezných drôtek
za okľad 300x300mm
požární odolnosť EI 45
-  Práh dverí - 2x1100, dl. 2300mm



Pried zhotovením je třeba overiť přesnost výrobků.
Nútné dodržet kompostu stěn a stropu, zejména v místě spojových koutů a van.

HIP RAEPRO s.r.o. Jig-Připraveno 1500x, 1600x, Praha 6	Projektant částí PD RAEPRO s.r.o. Jig-Připraveno 1500x, 1600x, Praha 6	Kreslil Bc. Michala Balounová	Kontroloval Ing. Filip Štáhl	Autortrační razítko
Investor Medusa s.r.o., Jankovcova 1569/Zc, 17000 Praha 7 - Holešovice	Místo stavby Dřínova 363/22, na parc. 3042, kat. úz.: Smíchov 729051, číslo LV 2223	Obec 150 00 Praha 5 - Smíchov	Název akce REKONSTRUKCE OBJEKTU A PŘESTAVBA PŮDŇNÍCH BYTŮ	Formát
Díleč částí akce				Stupeň
Profese F. 1.1 Architektonické a stavebně technické řešení				Datum 11/2012
Název výkresu Půdorys 4.NP-NOVÝ STAV				Č. Zakázky P_FS_1145
Č. výkresu N06				Měřítko 1:50
				Č. Paré 0123456789



LEGENDA MÍSTNOSTÍ 5.NP

BYT Č.9			
Č.M.	Název Místnosti	plocha [m ²]	Poznámka
5.01	Chodba	4,60	Podlaha
5.02	WC	3,35	Hydrsvné parkety
5.03	Pokoji	26,70	Hydrsvné parkety
5.04	Kuchyň	9,20	Hydrsvné parkety
5.05	Spřl	2,70	Hydrsvné parkety
Celkem		46,55	

BYT Č.10			
Č.M.	Název Místnosti	plocha [m ²]	Poznámka
5.06	Chodba	4,00	Podlaha
5.07	WC	2,80	Hydrsvné parkety
5.08	Pokoji + k.k.	45,60	Hydrsvné parkety
Celkem		52,40	

BYT Č.11			
Č.M.	Název Místnosti	plocha [m ²]	Poznámka
5.09	Chodba	4,45	Podlaha
5.10	WC	3,15	Hydrsvné parkety
5.11	Pokoji + k.k.	46,70	Hydrsvné parkety
Celkem		54,30	

BYT Č.12			
Č.M.	Název Místnosti	plocha [m ²]	Poznámka
5.12	Chodba	5,00	Podlaha
5.13	WC	3,10	Hydrsvné parkety
5.14	Pokoji	26,70	Hydrsvné parkety
5.15	Kuchyň	9,00	Hydrsvné parkety
5.16	Spřl	2,70	Hydrsvné parkety
Celkem		46,50	

SPOLEČNÉ PROSTORY

Č.M.	Název Místnosti	plocha [m ²]	POVRCH	Strop	Poznámka
5.17	Chodba se schodištěm	21,40	Podlaha	stěny	
Celkem		21,40	Keramičká dlažba	Štuková VC omítka	Štuková VC omítka

Poznámky

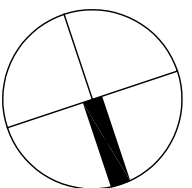
- Pd1 Keramičkový obklad u kuchyňské linky ve výšce 850-1400mm
Pd2 Keramičkový obklad proveden dle v. 2,0m

LEGENDA MATERIÁLŮ:

	Zdivo z tvárnice z autoklavového betonu YTONG tl. 100mm rozměr tvárnice: 100x249x599mm požární odolnost EI 120		Zařízení montážního otvoru + provedení revizních otvorů za obklad 300x300mm požární odolnost EI 45
	Nosná zeď - Porotherm díly 735, malta M25		Tepelná izolace z minerální vlny ISOVER NF333 celoplošně nalepena na obvodou stávající zeď, A = 0,041 W/mK na tepelnou izolaci nateženo lepidlo s perlitovou štuk, omítka
	Nosný oceľový profil stropní konstrukce 1200 první profil od zdi posunut na 945mm od zdi		Překlad - 3x HEB 100, dl. 2550mm
	Překlad - 2x HEB 120, dl. 4750mm		

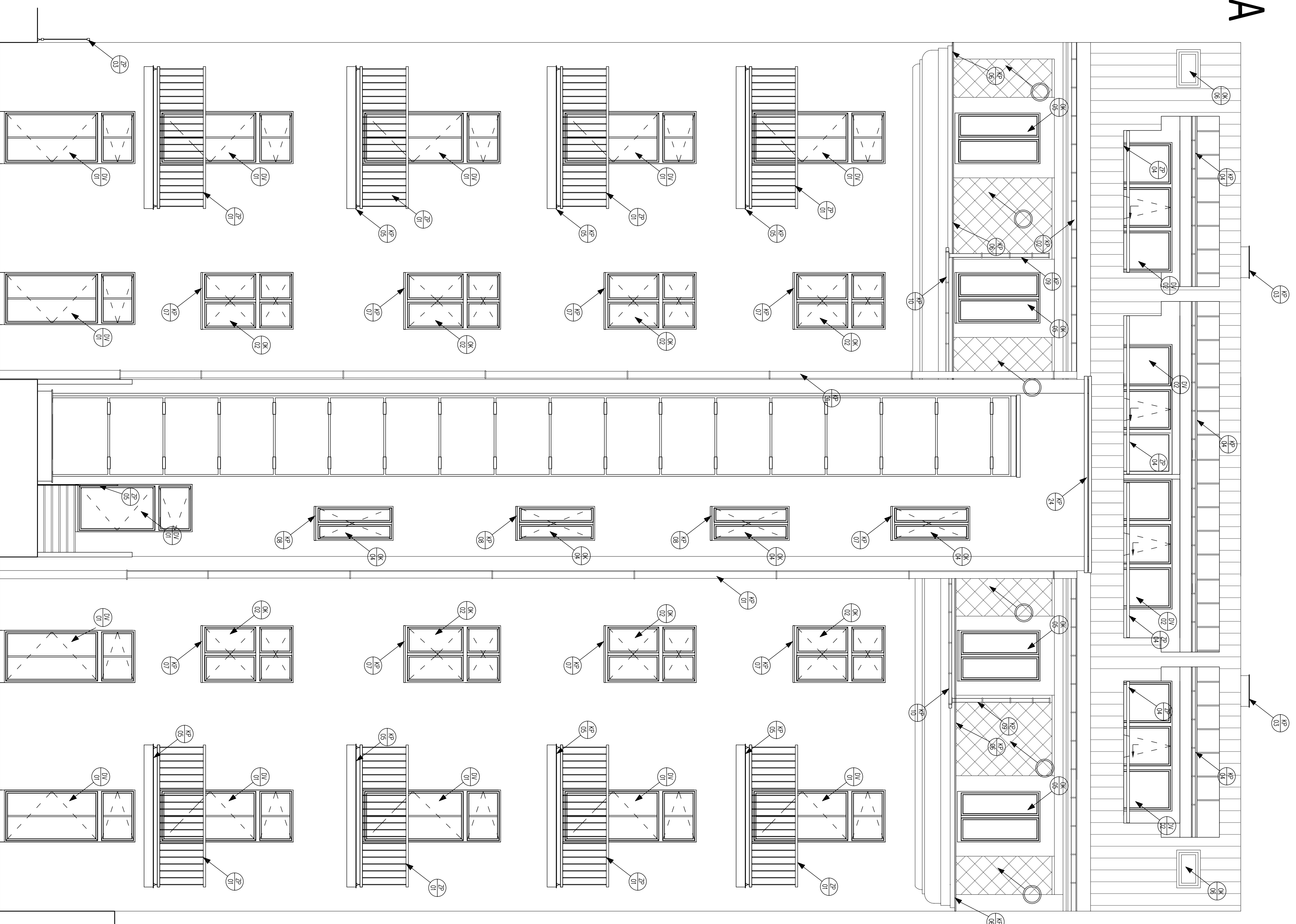
Před zhotovením je třeba ověřit přesnost výrobků.

Nutně dodržet kolmost stěn a stropů, zejména v místě spojových koutů a van.



HIP	Projektant částí PD	Kreslil	Kontroloval	Autorizační razítko
RAEPRO s.r.o. Jiří Pospíšil 15003, Praha 6	RAEPRO s.r.o. Jiří Pospíšil 15003, Praha 6	Bc. Michala Balounová	Ing. Filip Štáhl	
Investor	Medusa s.r.o., Jankovcova 1569/2c, 17000 Praha 7 - Holešovice	Bc. Josef Dvořák		
Místo stavby	Dřínovská 363/22, na parc.: 3042, kat. úz.: Smíchov 729051, číslo LV: 2223			
Obec	150 00 Praha 5 - Smíchov			
Název akce	REKONSTRUKCE OBJEKTU A PŘESTAVBA PŮDŮNÍCH BYTŮ			
Díleč částí akce				
Profese	F.1.1 Architektonické a stavebně technické řešení			
Název výkresu	Půdorys 5.NP-NOVÝ STAV	Č. výkresu	N07	Měřítko
				1:50
				Č. Paré
				0123456789

POHLED DO DVORA

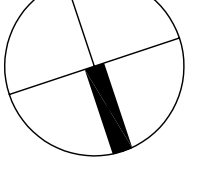


- Obklad taškami Cembit - česká šablona
barva: grafitová
položeno na dřevěný rošt 30x50mm:
svislé prvky v ose vzdálenosti max. 1000mm
vodorovné prvky v ose vzdálenosti 210mm

Doplnění degradovaných částí fasády: malba vápencementová, štuková omítka

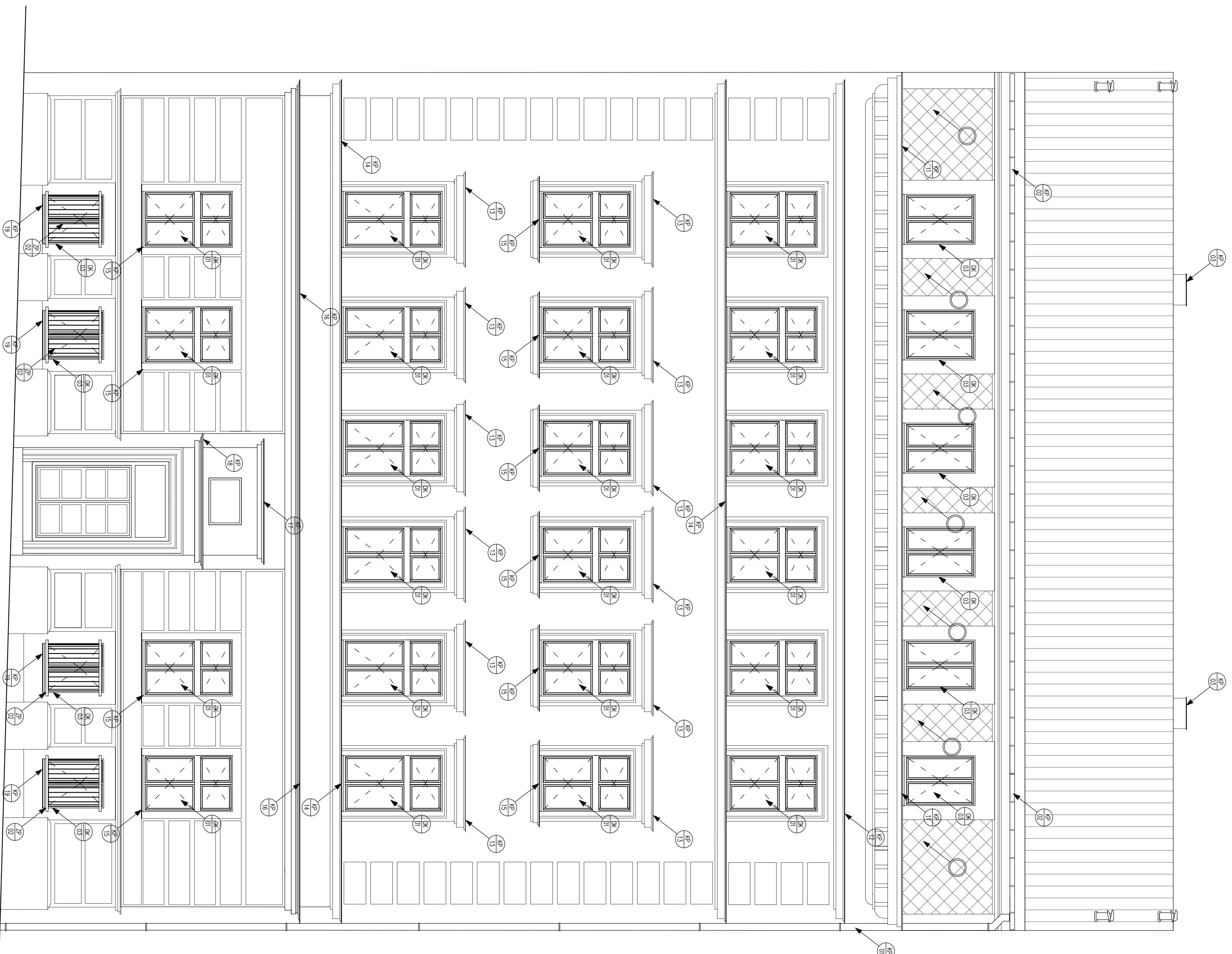
Celá fasáda opatřena exteriérovou malbou s barevným provedením

Před dokončením je třeba ověřit přesnost výrobků.



HIP <small>PROJEKČNÍ ÚSTAV</small> <small>ROZVOJ A VÝVOJ</small> <small>PROJEKČNÍ ÚSTAV</small>		Projektant část PD RÁPŘNO S.L.A. s.r.o. s.r.o. Ing. Petr Rápník	Kreslil Bc. Matouš Babuňová	Kontroloval Ing. Filip Štáhl	Autorizační razítko
Investor Město Slavov	Město Slavov Dřívona 83/22, na parc.: 3042, k.ú.: 5mšev/729051, číslo LV: 223	Bc. Josef Dvořák 17000 Praha 7 - Holešovice			
Ostatní Název akce REKONSTRUKCE OBJEKTU A PŘESTAVBA PŮDŮLNÍCH BYTŮ	150 00 Praha 5 - Smíchov				
Datum 11/2012	Formát DZS				
Č. Zakázky P_FS_145	Datum 11/2012				
Č. Práce 0123456789	Datum 11/2012				
Název výkresu POHLED DO DVORA-NOVÝ STAV	Č. Výkresu N13	Měřítko 1:50			

POHLED DO ULICE



- Oklad taskami Cembitr - česká šablona
barva: granitová

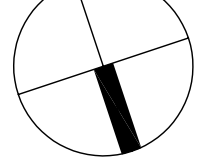
položeno na dřevěný rošt 30x50mm:
světlé prvky v osové vzdálenosti max. 1000mm
vodorovné prvky v osové vzdálenosti 210mm

Doplnění degradovaných částí fasády: malba vápenocementová, štuková omítka

Celá fasáda opatřena exteriérovou malbou s barevným provedením

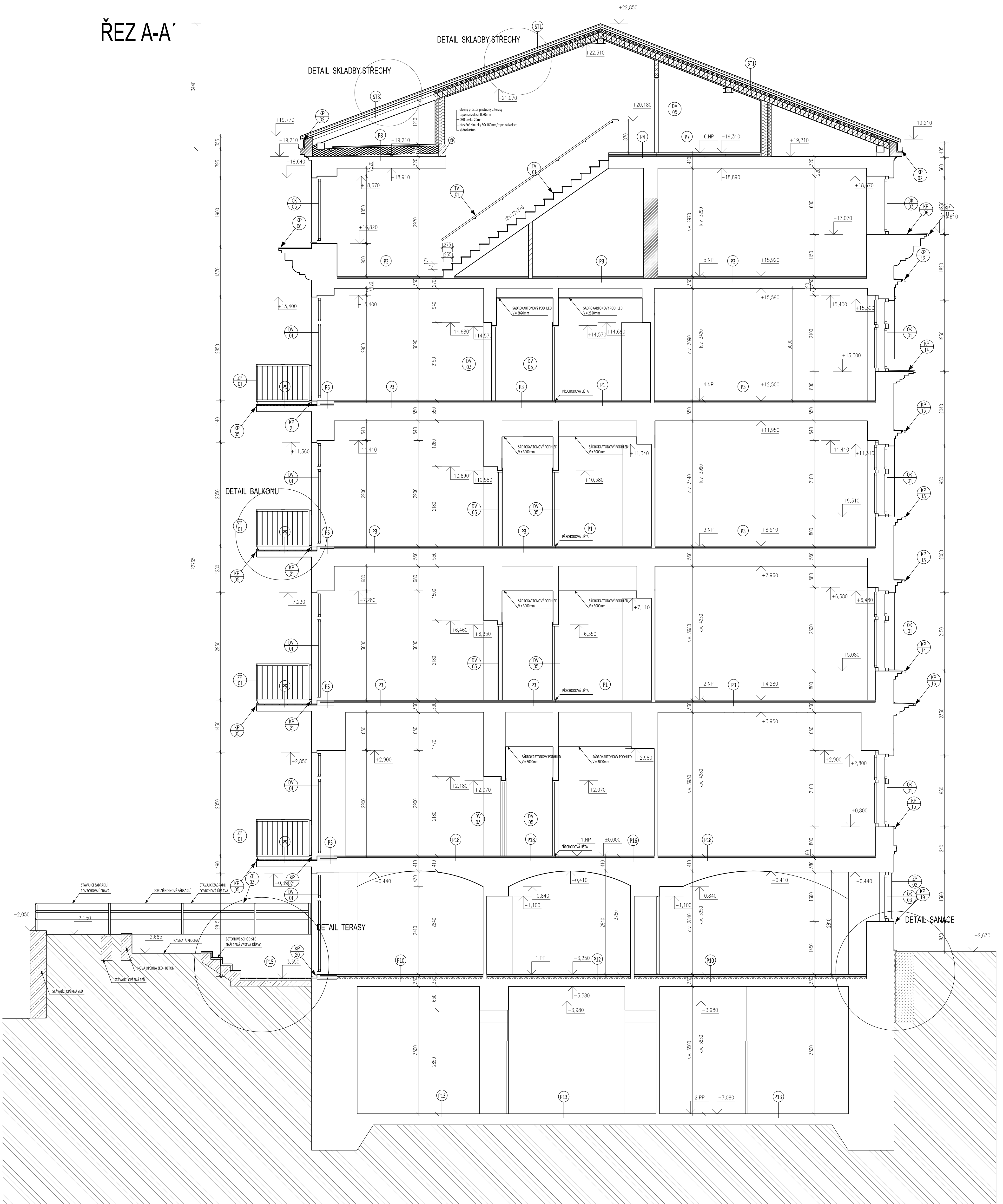
Před hotovením je třeba ověřit přesnost výrobků.

HIP	Projektant část PD	Kreslil	Kontroloval	Autorizační razítko
RAŠKOVIC ŠTĚPĀN Ing. Prácheň 3901, 39010 Pátek	RÁŠKOVIC ŠTĚPĀN Ing. Prácheň 3901, 39010 Pátek	Bc. Matouš Babuřová	Ing. Filip Štáhl	
Investor	Medusa s.r.o., Jahnkova 1589/2a, 17000 Praha 7 - Holešovice	Bc. Janek Dvořák		
Místo stavby	Dřívona 833/22, na parc.: 3042, k. ú.: Směřov 729051, č.ú. LV: 223			
Objekt	151 00 Praha 5 - Směřov			
Název akce	RENOVACE OBJEKTU A PŘESTAVBA PŮVODNÍCH BYTŮ			



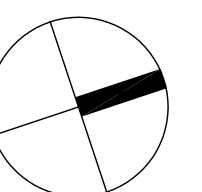
DMK část akce	Formát	DZS
	Stupeň	1:2012
Profese	C. Zakazky	P_FS_145
Název výkresu	C. Vyřazení	Měřítko
POHLED DO ULICE-NOVÝ STAV	N14	1:50
		012346789

ŘEZ A-A'



LEGENDA MATERIÁLŮ:

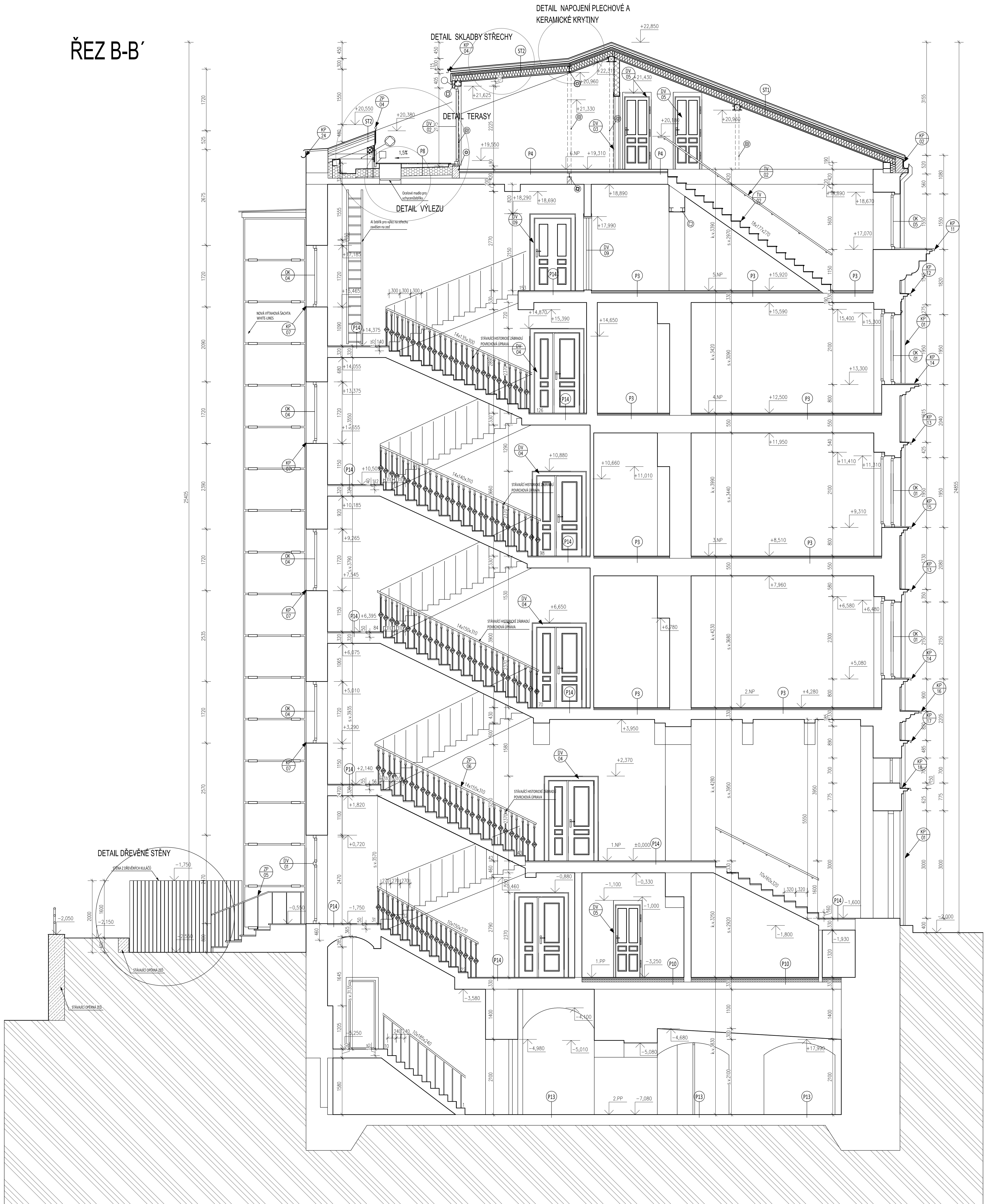
- Cihla plná pálená P15, malta M2,5
- Ždivo z tvárnice z autoklávového betonu YTONG tl. 100mm rozměr tvárnice: 100x249x599mm požární odolnost EI 120
- Dělicí příčka tl. 100mm sádkokartonové desky 12,5mm upevněny na nosnou konstrukci ze systémových tenkostěnných profilů z pozinkovaného plechu v modulu 1250mm, prostor mezi deskami vyplněn minerálními vlákny
- Železobeton - parapetní překlad 200x340mm
- Výměna okraje zkrácených krokví v místě terasy uloženy na vaznici 140x140mm, vaznice uložena na dřevěných sloupcích 140x140mm. Sloupky uloženy vždy pod 1. průběžnou krokev podél okraje terasy. Sloupky s průběžnou krokev svázané oboustrannou kleštinou 60x140mm.
- Stávající vaznice oboustranné příložky vaznice 2xU120
- Sloupky ocelové 100x100x3
- Parapetní železobetonový překlad 200x340mm (det. viz. statická část)
- Překlady oken na terasu 2xU120
- Středová vaznice pro uložení vikýře - I140
- Překlad v podlaze pro uložení sloupku a příčky HEB 120
- Překlad - 2x HEB 120, dl. 4750mm



Před zhotovením je třeba ověřit přesnost výrobků.

HIP RAAPRO s.r.o. Ing.Pančava 1569/2, 16000, Praha 6	Projektant částí PD RAAPRO s.r.o. Ing.Pančava 1569/2, 16000, Praha 6	Kreslil Bc. Michala Balounová Bc. Josef Dvořák	Kontroloval Ing. Filip Šrail	Autorizační razítko
Investor Medusa s.r.o., Jankovcova 1569/2c, 17000 Praha 7 - Holešovice	Místo stavby Dřtinova 363/22, na parc.: 3042, kat. úz.: Smíchov 729051, číslo LV: 2223	Obec 150 00 Praha 5 - Smíchov	Název akce REKONSTRUKCE OBJEKTU A PŘESTAVBA PŮDNÍCH BYTŮ	
Dílní část akce				Formát
Profese F.1.1 Architektonická a stavebně technická řešení				Stupeň DZS
Název výkresu ŘEZ A-A' -NOVÝ STAV				Datum 11/2012
Č. Výkresu N11				Č. Zakázky P_FS_1145
Měřítko 1:50				C. Paré 0123456789

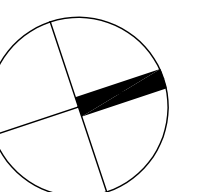
ŘEZ B-B'



LEGENDA MATERIÁLŮ:

- Cihla plná pálená P15, malta M2,5
- Ždívko z tvárnice z autoklávkového betonu YTONG tl. 100mm rozměr tvárnice: 100x249x599mm požární odolnost EI 120
- Dělicí příčka tl. 100mm
sádrokartonové desky 12,5mm upevněny na nosnou konstrukci ze systémových tenkostěnných profilů z pozinkovaného plechu v modulu 1250mm, prostor mezi deskami vyplněn minerálními vlákny
- Železobeton - parapetní překlad 200x340mm

- Výměna
okraje zkrácených krokvi v místě terasy uloženy na vaznici 140x140mm, vaznice uložena na dřevěných sloupcích 140x140mm. Sloupky uloženy vždy pod 1. průběžnou krokev podél okraje terasy. Sloupek s průběžnou krokev svázan oboustrannou kleštinou 60x140mm.
- Stávající vaznice
oboustranné přílohy vaznice 2xU120
- Sloupky ocelové 100x100x3
- Parapetní železobetonový překlad 200x340mm (det. viz. statická část)
- Překlady oken na terasu 2xU120
- Středová vaznice pro uložení vikýře - I140
- Překlad v podlaže pro uložení sloupku a příčky HEB 120
- Překlad - 2x HEB 120, dl. 4750mm



Před zhotovením je třeba ověřit přesnost výrobků.

HIP RAAPRO s.r.o. Ing.Pančava 1569/2, 16000, Praha 6	Projektant částí PD RAAPRO s.r.o. Ing.Pančava 1569/2, 16000, Praha 6	Kreslil Bc. Michala Balounová Bc. Josef Dvořák	Kontroloval Ing. Filip Šrnil	Autorizační razítko
Investor Medusa s.r.o., Jankovcova 1569/2c, 17000 Praha 7 - Holešovice	Místo stavby Dřtinova 363/22, na parc.: 3042, kat. úz.: Smíchov 729051, číslo LV: 2223	Obec 150 00 Praha 5 - Smíchov	Název akce REKONSTRUKCE OBJEKTU A PŘESTAVBA PŮDNÍCH BYTŮ	
Dílní část akce				Formát Stupeň Datum
Profese F.1.1 Architektonické a stavební technické řešení				DZS 11/2012
Název výkresu ŘEZ B-B'-NOVÝ STAV				Č. Výkresu N12
				Měřítko 1:50
				C. Paré 0123456789