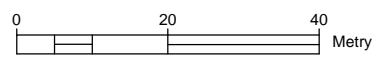
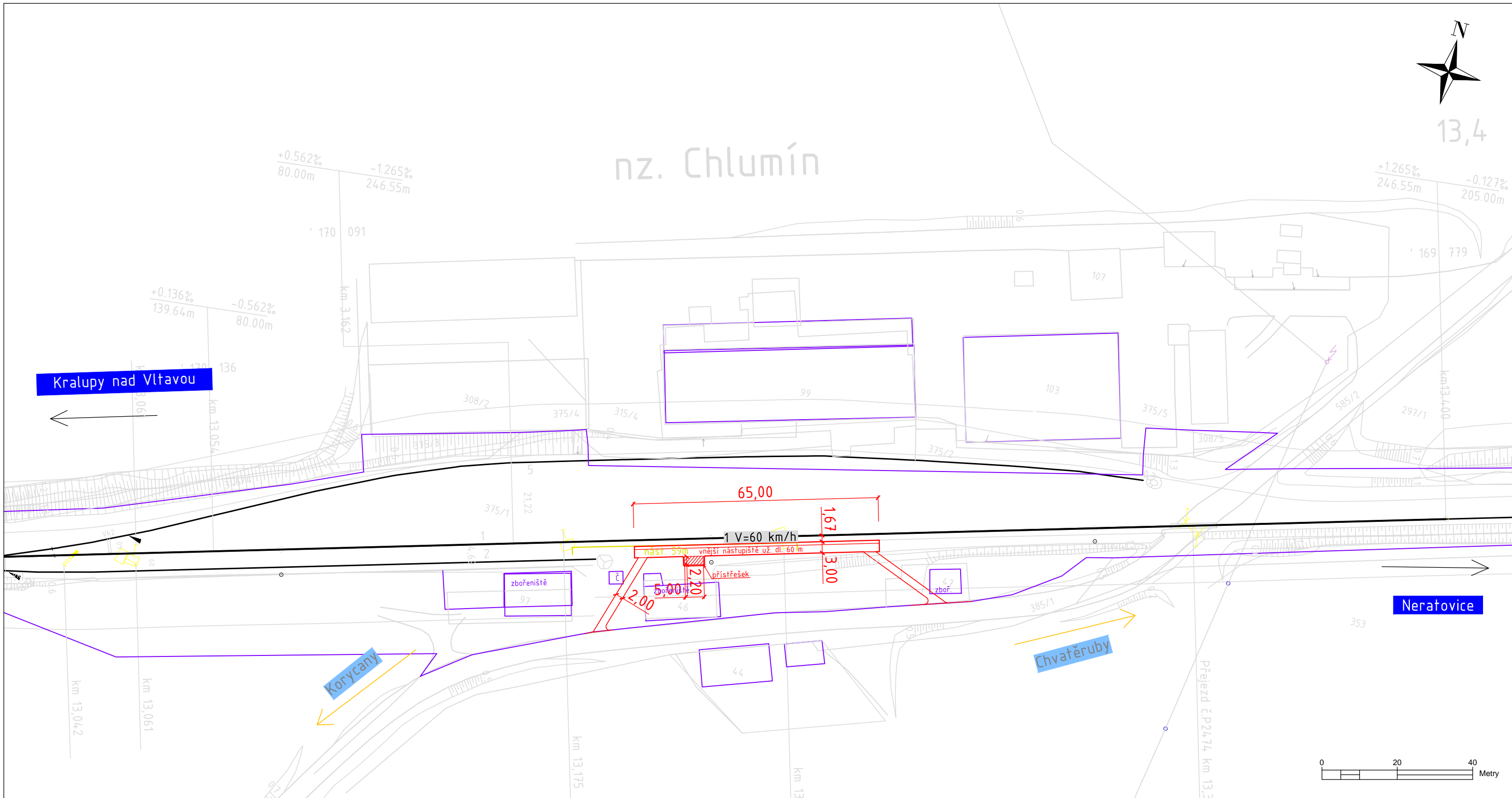


13,4

nz. Chlumín



**LEGENDA**

Stávající kolej		Stávající nástupiště	
Zrušená kolej		Zrušené nástupiště	
Nová/regenerovaná kolej		Nové nástupiště	
Drážní parcela		Úrovňový přechod (kolizní plocha)	
Most		Pěší trasa s nejbližší lokalitou	

Název přílohy: **Návrh úprav zastávky Chlumín**

ČESKÉ VYSOKÉ UČENÍ TECHNICKÉ V PRAZE  
Fakulta dopravní

Diplomová práce: **Revitalizace železničních tratí v oblasti Kladno - Všetaty**

Vypracoval: Bc. Jakub Nešpor	Vedoucí: Ing. Martin Vaněk	Akademický rok: 2015/16	Měřítko: 1:1000	Číslo přílohy: 5.4
------------------------------	----------------------------	-------------------------	-----------------	--------------------