

Fotografický pasport cyklistické trasy A26

Příloha A.3

Značení cyklotrasy: A26

Fotografický pasport úseku Stanice metra Rajske zahrada - ul. K Náhonu, schody včetně

Problém č. 1: Zúžení stezky pro chodce a cyklisty

Stezka pro chodce a cyklisty se stáčí mírně do oblouku, ve kterém je umístěna lampa veřejného osvětlení. Dochází k zúžení průjezdného profilu a zvyšuje se pravděpodobnost kolize s protijedoucím cyklistou. Místo je však dobře a výrazně označeno.



Obrázek č. 1

Detailnější pohled na zúžené místo.



Obrázek č. 2



Značení cyklotrasy: A26

Fotografický pasport úseku Stanice metra Rajske zahrada - ul. K Náhonu, schody včetně

Problém č. 2

Stezka pro chodce a cyklisty je vedena úzkým průjezdem, na jehož konci se stěravá s chodníkem a prudkým obloukem.



Obrázek č. 3

Sjezd je upraven pro cyklisty pouze v úzké části, zbytek je upraven pomocí schodů a slouží k přechodu chodců.

Prudké zabočení vyžaduje znatelné snížení rychlosti nebo dokonce zastavení, v případě nepozornosti nebo zhoršených klimatických podmínek hrozí pád cyklisty po najetí kola na část upravenou schody.



Obrázek č. 4



Značení cyklotrasy: A26

Fotografický pasport úseku Stanice metra Rajske zahrada - ul. K Náhonu, schody včetně

Detail řešení sjezdu ze stezky pro chodce a cyklisty s protilehlým nájezdem. V pozadí je vidět nevhodně umístěná ocelová konstrukce, která brání volnému a bezpečnému průjezdu lokalitou.



Obrázek č. 5



Značení cyklotrasy: A26

Fotografický pasport úseku Stanice metra Rajske zahrada - ul. K Náhonu, schody včetně

Problém č. 3: Lokální klikatost cyklotrasy

Cyklotrasa v tomto místě opouští HDP a pokračuje po zpevněné ploše do podjezdu. Obruba nájezdu na zpevněnou plochu je snížena, manévr je označen vodorovným dopravním značením IS 20.

Náprava: Zpevnění povrchu v přímém směru a změna značení IS20.



Obrázek č. 6

Detailní záběr ukazuje, že vodorovné značení nejprve navádí cyklistu k zabočení ostře vlevo a posléze vpravo do průjezdu. Na záběru je také vidět, jak neochotně tento manévr cyklisté vykonávají, což ukazují vyjeté stopy v přímém směru do podjezdu.



Obrázek č. 7



Značení cyklotrasy: A26

Fotografický pasport úseku Stanice metra Rajske zahrada - ul. K Náhonu, schody včetně

Problém č. 4: Zhoršená kvalita povrchu

V tomto cca 50 metrů dlouhém úseku vedoucím mezi zahradami je znatelně zhoršený povrch, který vyžaduje opravu.

Náprava: Oprava povrchu.



Obrázek č. 8



Značení cyklotrasy: A26

Fotografický pasport úseku Stanice metra Rajske zahrada - ul. K Náhonu, schody včetně

Problém č. 5: Nekvalitní, obtížně sjízdňý povrch

V ulici V Chaloupkách je velmi špatná kvalita povrchu, místy také silně znečištěna. Jízdu také ztěžují podélně zaparkovaná vozidla, čímž se šířka poměrně vytížené komunikace výrazně zúžuje.



Obrázek č. 9



Obrázek č. 10



Značení cyklotrasy: A26

Fotografický pasport úseku Stanice metra Rajské zahrada - ul. K Náhonu, schody včetně

Problém č. 6: Realita křižovatky se liší od vyobrazení dopravního značení

Poměrně nepřehledný průjezd křižovatkou je znázorněn na dopravní značce IS 20. Na značce je znázorněn možný přímý průjezd a bariera v podobě schodiště, nebo odbočení vlevo a pokračování po 300 m dlouhé objížďce. Bohužel vyobrazení je zavádějící, protože z obrázku č. 11 je patrné, že přímý průjezd není možný. Cyklista tedy nejprve musí odbočit doleva a posléze ihned doprava do úzkého průjezdu.

Náprava: Změna grafického zpracování IS20.



Obrázek č. 11



Obrázek č. 12



Značení cyklotrasy: A26

Fotografický pasport úseku Stanice metra Rajske zahrada - ul. K Náhonu, schody včetně

Na obrázku č. 13 je znázorněn průjezd, který musí cyklista vykonat, aby dorazil ke schodišti. Obrázek č. 14 dokumentuje velmi špatný povrch v místě odbočení ke schodišti.



Obrázek č. 13



Obrázek č. 14



Značení cyklotrasy: A26

Fotografický pasport úseku Stanice metra Rajské zahrada - ul. K Náhonu, schody včetně

Problém č. 7: Nekvalitní povrch a katastrofální stav schodiště

Ulička vedoucí ke schodišti je úzká a znečištěná listím ze stromů, její povrch je obtížně sjízdný, především po dešti, kdy se na ní dělají kaluže. Schodiště je sice označené, jako blížící se riziko, přesto jeho stav není odpovídající schodišti nacházejícího se na páteřní cyklotrase. Na obrázku č. 16 jsou patrné zbytky zábradlí, které v případě pádu na schodišti přinášejí riziko velmi vážného zranění.

Náprava: Oprava povrchu a schodiště.



Obrázek č. 15



Obrázek č. 16



Značení cyklotrasy: A26

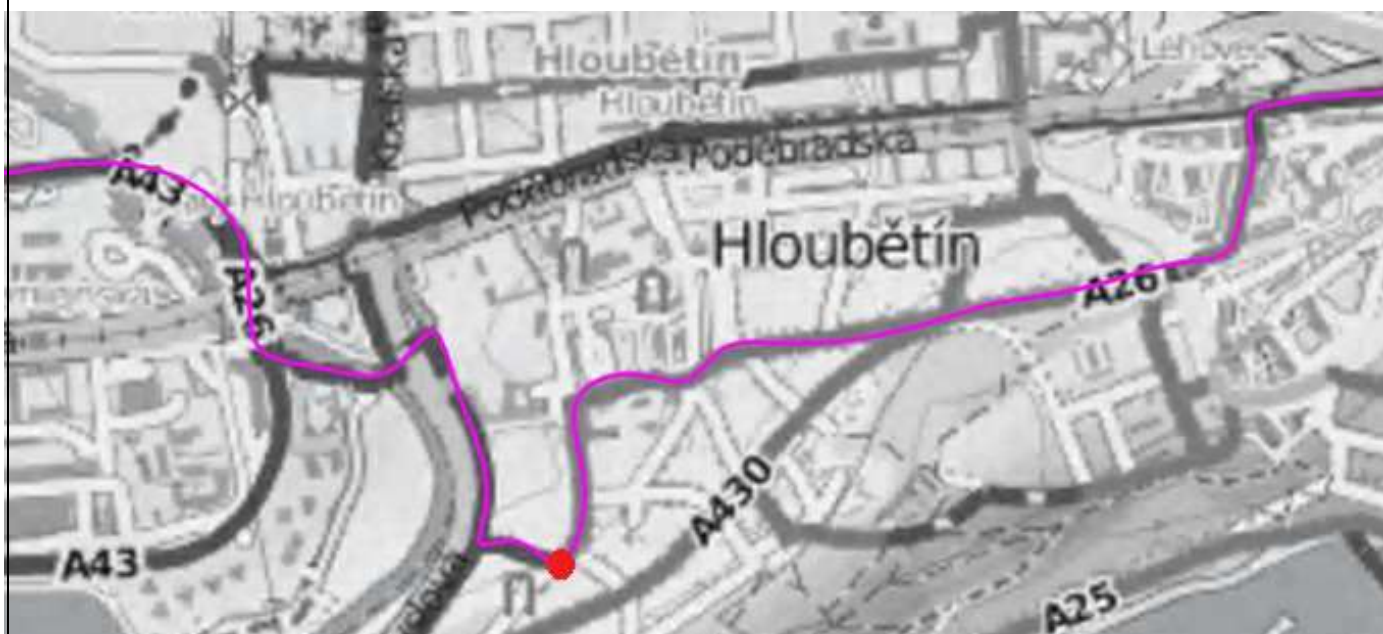
Fotografický pasport úseku Stanice metra Rajske zahrada - ul. K Náhonu, schody včetně

Problém č. 8: Zhoršený povrch objízdné trasy

Na několika místech objízdné trasy se nachází zhoršený povrch. Na obrázku č. 17 je vidět například vjezd ke hřištím v ulici Hlobětínská.



Obrázek č.:17



Značení cyklotrasy: A26

Fotografický pasport úseku Stanice metra Rajske zahrada - ul. K Náhonu, schody včetně

Problém č. 9: Nejasný směr pokračování cyklotrasy

Na svislé dopravní značce IS 20 je vyznačen směr, ve kterém má cyklista pokračovat, přesto o několik metrů není jasné, zda pokračovat po asfaltovém nájezdu či vychozené stezce. Správnou variantou je v tomto případě pokračování po vyšlapané pěšině.

Náprava: Změny grafické úpravy IS 20.



Obrázek č. 18



Obrázek č. 19



Značení cyklotrasy: A26

Fotografický pasport úseku Stanice metra Rajske zahrada - ul. K Náhonu, schody včetně

Problém č. 10: Klikatost stezky při nájezdu na lávku

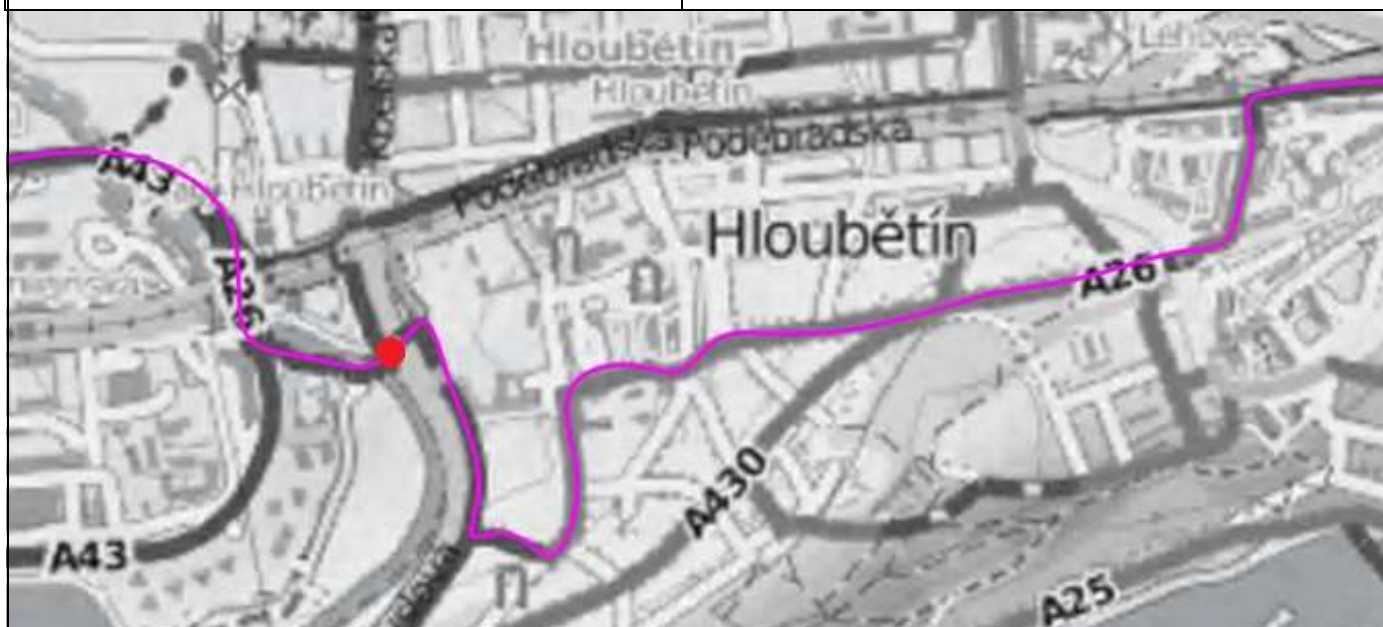
Cyklista je nucen vykonat nepříjemný esovitý manévr při nájezdu na lávku přes potok. V tomto místě by bylo obzvláště vhodné trasu narovnat a umožnit cyklistovi přímý komfortní nájezd na lávku.



Obrázek č. 20



Obrázek č. 21



Značení cyklotrasy: A26

Fotografický pasport úseku Stanice metra Rajské zahrada - ul. K Náhonu, schody včetně

Obrázek č. 22 ukazuje pohled z lávky přímým směrem k pokračování trasy (do podjezdu).



Obrázek č.:22



Značení cyklotrasy: A26

Fotografický pasport úseku Stanice metra Rajske zahrada - ul. K Náhonu, schody včetně

Problém č. 11: Nebezpečný sjezd z lávky a neurčitost pokračování trasy

Sjezd z lávky je vytvořen položením několika dlaždic vedle sebe. Toto provizorní řešení mohlo být účinné několik málo let po provedení, v tuto chvíli však již neumožňuje bezpečný sjezd. Okolí sjezdu vykazuje velmi nekvalitní povrch a také nejednoznačnost pokračování trasy.

Náprava: Celková rekonstrukce lávky a nájezdů na ni. Doplnění značení o směru trasy.



Obrázek č. 23



Obrázek č. 24



Značení cyklotrasy: A26

Fotografický pasport úseku Stanice metra Rajske zahrada - ul. K Náhonu, schody včetně

Problém č. 12: Nekvalitní povrch a nebezpečný průjezd kolem závoru

Cyklotrasa je mezi lávkou a závorou vedena po soukromém pozemku, jehož kvalita povrchu je velmi špatná. Zároveň je výjezd z tohoto pozemku opatřen závorou, kterou je nutno objet po velmi úzké pěšině, vedle níž je koryto potoka. V tomto místě je tedy riziko úrazu několikanásobně zvýšené.

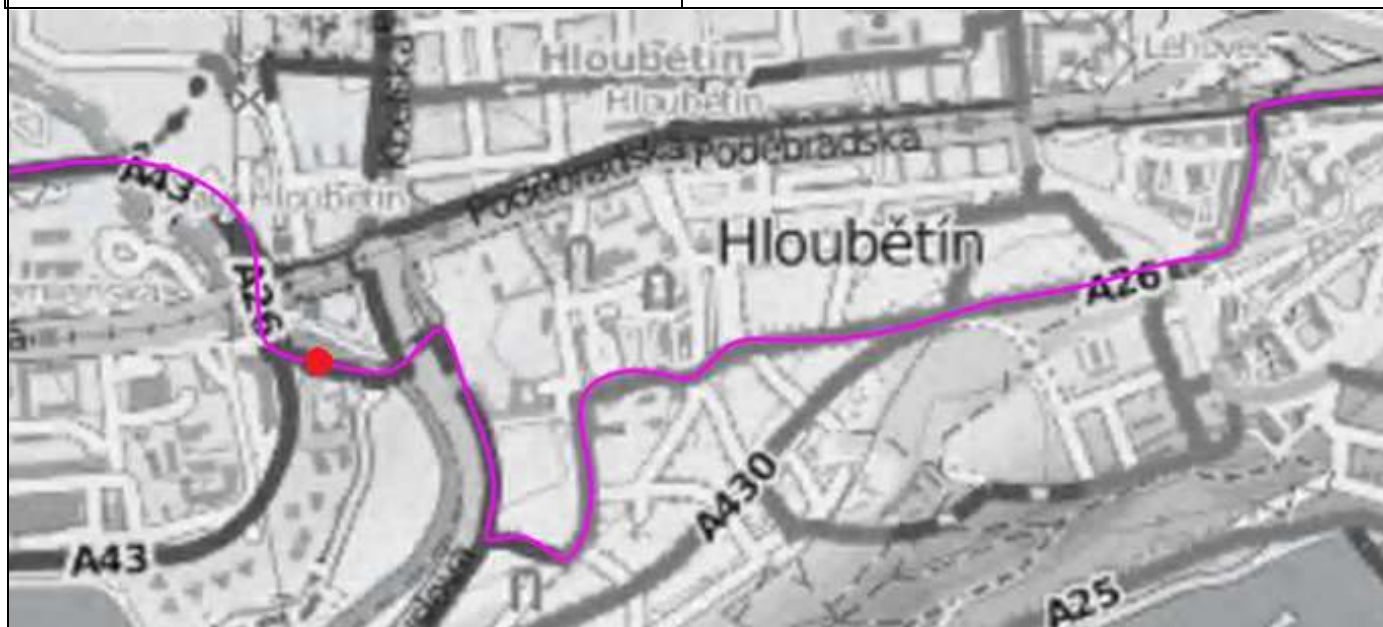
Náprava: Odkup části soukromého pozemku a zřízení adekvátní infrastruktury pro cyklisty.



Obrázek č. 25



Obrázek č. 26



Značení cyklotrasy: A26

Fotografický pasport úseku Stanice metra Rajske zahrada - ul. K Náhonu, schody včetně

Problém č. 13: Schodiště tvoří bariéru

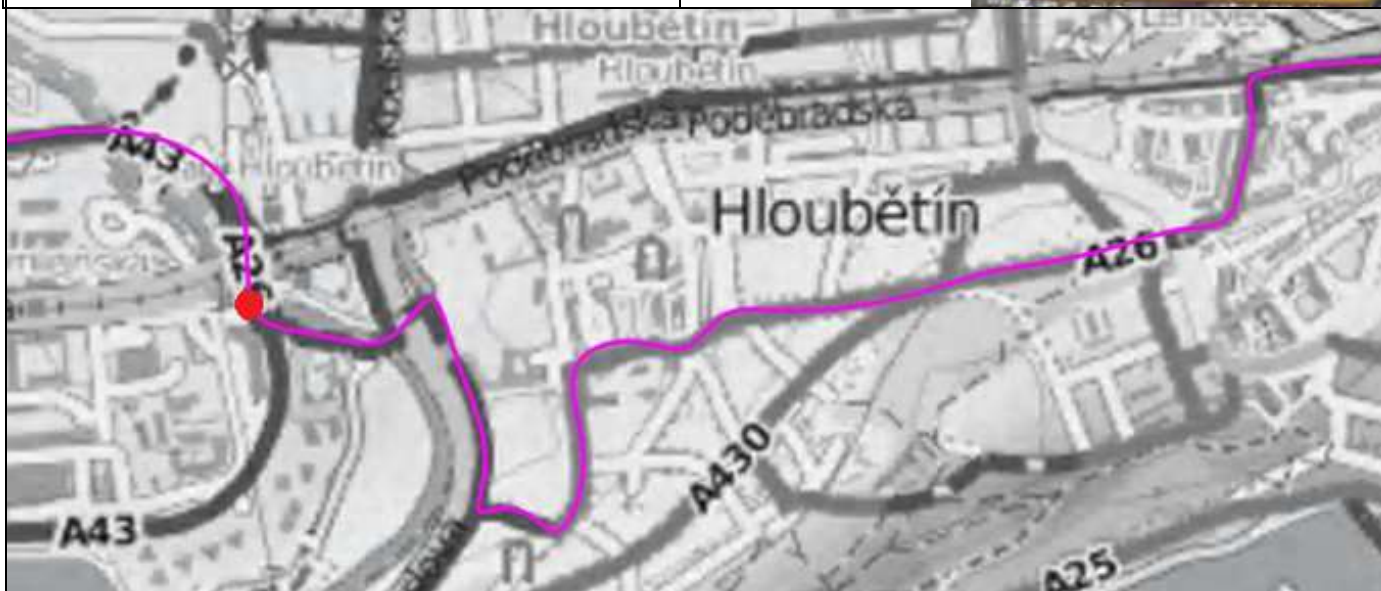
Neexistuje komfortní nájezd na cyklistickou stezku. Možností je využít schodiště, na kterém jsou alespoň ocelové pásy na vedení kola, nebo se na cyklostezku napojit nájezdem, který je cca 300 vzdálený.



Obrázek č. 27



Obrázek č. 28



Značení cyklotrasy: A26

Fotografický pasport úseku Stanice metra Rajské zahrada - ul. K Náhonu, schody včetně

Na obrázku č. 29 je detailní pohled na schodiště vedoucí na cyklostezku. Obrázek č. 30 vyobrazuje pohled na následující hodnocený úsek cyklotrasy A26.



Obrázek č. 29



Obrázek č. 30



Značení cyklotrasy: A26

Fotografický pasport úseku Ul. K Náhonu, schody - Rokytka rozcestí

Problém č. 14: Provedením neadekvátní sjezd k ulici Poděbradská

Sjezd je pouze vyjetá pěšina s nezpevněným povrchem vedoucí do uličky k soukromým areálům. Kvalita povrchu v této uličce je taktéž velmi nízká. Sjezd je označen svislým dopravním značením IS 19 a to z obou stran.

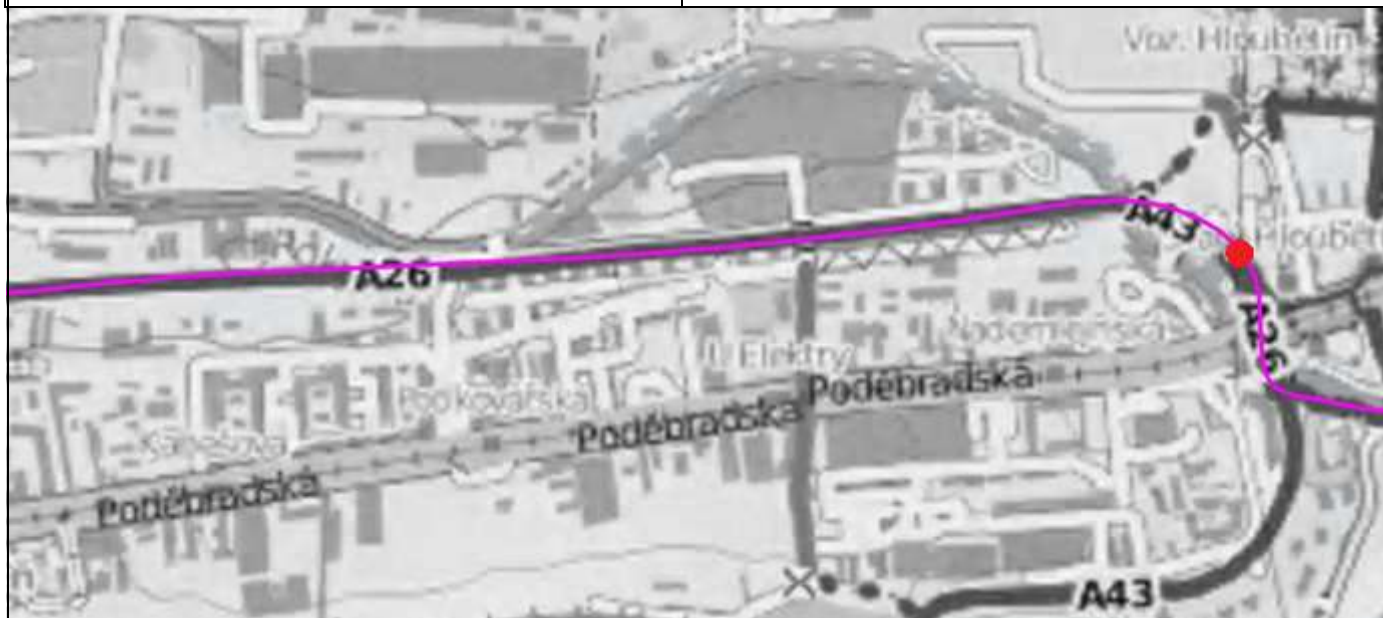
Náprava: Rozšířit a zpevnit nájezd na cyklistickou stezku.



Obrázek č. 31



Obrázek č. 32



Značení cyklotrasy: A26

Fotografický pasport úseku Ul. K Náhonu, schody - Rokytkva rozcestí

Na obrázku č. 33 je vidět pohled na soukromý areál a vjezd na cyklostezku, na obrázku č. 34 je zachycena ulička vedoucí k ulici Poděbradská.



Obrázek č. 33



Obrázek č. 34



Značení cyklotrasy: A26

Fotografický pasport úseku Ul. K Náhonu, schody - Rokytka rozcestí

Problém č. 15: Provedení sjezdu do ulice Modrého

Svah je v místech sjezdu z cyklostezky zpevněn gabionovou zdí, jedná se tedy o sjezd, který nevznikl pouhým vyšlapáním stezky, ale byl oficiálně vytvořen. Kvalita povrchu takového řešení však není adekvátní svému využití.

Náprava: Zpevnění sjezdu například asfaltovým nebo dlážděným povrchem.



Obrázek č. 35

Problém č. 16: Absence napojení v ulici U Elektry

V místech křížení cyklostezky s ulicí U Elektry chybí jakékoli napojení. Z obrázku č. 36 je patrná snaha obyvatel v těchto místech cyklostezky dosáhnout a tedy v místě křížení vzniká vyšlapaná pěšina.

Náprava: Vybudování přístupového schodiště.



Obrázek č. 36



Značení cyklotrasy: A26

Fotografický pasport úseku Ul. K Náhonu, schody - Rokytka rozcestí

Problém č. 17: Bariera v podobě schodiště

Horní část sjezdu k potoku Rokytka je řešena jako schodiště, ačkoli spodní část je řešena jako rampa. Schodiště neobsahuje žádné podpůrné prvky pro cyklisty (například ocelové pásy pro vedení kola) a je nedělené. Pohled na obrázku č. 37 ukazuje možný směr pokračování rampy v případě stavebního zásahu.

Náprava: Umístění pásů pro vedení kola na schodiště nebo zbudování rampy.



Obrázek č.:37



Značení cyklotrasy: A26

Fotografický pasport úseku Ul. K Náhonu, schody - Rokytkva rozcestí

Problém č. 18: Klikatost vedení trasy u paty mostu

Freyovy ulice

Stezka pro cyklisty je u paty mostu vedena do prudkého dvojitého oblouku kolem rezidence Eliška. Náročnost řešení je také dána vyústěním inženýrských sítí u paty mostu.



Obrázek č. 38



Obrázek č. 39



Značení cyklotrasy: A26

Fotografický pasport úseku Ul. K Náhonu, schody - Rokytka rozcestí

Cyklista musí prudce měnit směr, což neumožňuje plynulou jízdu a snižuje rychlost jízdy na minimum.



Obrázek č.:40



Značení cyklotrasy: A26

Fotografický pasport úseku Ul. K Náhonu, schody - Rokytkva rozcestí

Problém č. 19: Nepřístupnost napojení u rezidence

Eliška

Od rezidence Eliška vedou celkem dvě schodiště propojující uliční síť a cyklostezku, a jedna dlážděná rampa. Přimknutí cyklostezky ke vchodu do rezidence a klikatost cyklostezky zvyšuje riziko střetu cyklistů s lidmi vycházejícími z rezidence.



Obrázek č. 41



Obrázek č. 42



Značení cyklotrasy: A26

Fotografický pasport úseku Ul. K Náhonu, schody - Rokytka rozcestí

Přimknutí cyklostezky ke vchodu do rezidence a klikatost cyklostezky v jejím okolí zvyšuje pravděpodobnost střetu cyklistů s lidmi vycházejícími z rezidence. Naproti vchodu do rezidence je umístěno jedno ze dvou schodišť.



Obrázek č. 43



Obrázek č. 44



Značení cyklotrasy: A26

Fotografický pasport úseku Ul. K Náhonu, schody - Rokytky rozcestí

Pohled na ukončení cyklostezky v rozcestí u Rokytky.



Obrázek č.:45



Značení cyklotrasy: A26

Fotografický pasport úseku Rokytka rozcestí - Kolčavka

Problém č. 20: Velmi špatný povrch cyklotrasy

Cyklotrasa je v úseku přibližně 200 metrů vedena po vydupané pěšině bez zpevněného povrchu, na obrázku č. 47 je vidět napojí cyklotrasy na dlážděnou stezku.

Náprava: Zbudovat dlážděnou stezku.



Obrázek č. 46



Obrázek č. 47



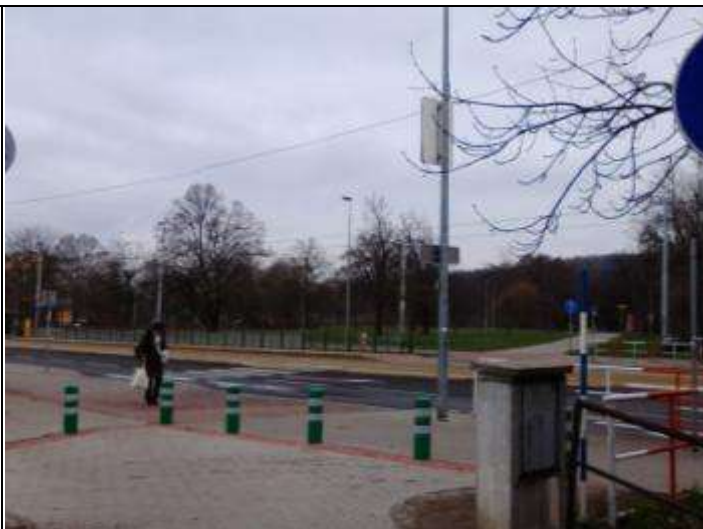
Značení cyklotrasy: A26

Fotografický pasport úseku Rokytka rozcestí - Kolčavka

Problém č. 21: Bariera v podobě přechodu pro chodce (absence přejezdu pro cyklisty)

Cyklotrasa překonává ulici Sokolovská u zastávky Poliklinika Vysočany pomocí přechodu pro chodce, který znemožňuje plynulý průjezd tímto místem. Ačkoli okolí zastávky prošlo rekonstrukcí, přejezd pro cyklisty zde zřízen nebyl.

Náprava: Zřízení přejezdu pro cyklisty.



Obrázek č. 48

Obrázek č. 49 zachycuje situaci přechodu z opačné strany nežli obrázek č. 48.



Obrázek č.: 49



Značení cyklotrasy: A26

Fotografický pasport úseku Rokytka rozcestí - Kolčavka

Problém č. 22: Nepřesné či poškozené svislé dopravní značení

Tato dopravní značka je první označení cyklotrasy v tomto úseku (tedy zhruba 500 metrů od posledního značení směru) ale její podoba je buď nepřesná, nebo její podobu někdo záměrně změnil odmazáním znaku cyklotrasy. V každém případě je pro cyklistu neznalého poměru matoucí, že se podle značení nenachází na cyklotrase A26.

Náprava: Oprava SDZ.



Obrázek č. 50



Obrázek č. 51



Značení cyklotrasy: A26

Fotografický pasport úseku Rokytka rozcestí - Kolčavka

Problém č 23: Úsek s velmi špatným povrchem

Úsek přibližně 50 metrů je nezpevněný a vykazuje zhoršený stav.

Náprava: Dodláždit nezpevněný úsek stezky.



Obrázek č. 52



Obrázek č. 53



Značení cyklotrasy: A26

Fotografický pasport úseku Rokytka rozcestí - Kolčavka

Problém č 24: Úsek s velmi špatným povrchem

Cyklotrasa překonává ulici Podvinný mlýn přechodem pro chodce, který znemožňuje plynulou jízdu cyklistů.

Náprava: Přemístění přechodu pro chodce a zřízení v linii stezky přejezdu pro cyklisty.



Obrázek č.:54



Značení cyklotrasy: A26

Fotografický pasport úseku Rokytky rozcestí - Kolčavka

Problém č. 25: Místo zúženého průjezdu

Cyklotrasa se v místech bývalého železničního mostu stáčí kolem jeho paty v úzkém prostoru nad potokem Rokytky. Vzniká zde úzké místo, ve kterém byl prostor rozšířen pomocí zábradlí, nedošlo ovšem k dodláždění.



Obrázek č. 55



Obrázek č. 56



Značení cyklotrasy: A26

Fotografický pasport úseku Kolčavka - ústí Rokytky- napojení na A2

Na fotografiích č. 60 a 61 je zachycen pohled na chodník vedoucí podél ulice Čuprova.



Obrázek č. 60



Obrázek č. 61



Značení cyklotrasy: A26

Fotografický pasport úseku Kolčavka - ústí Rokytky- napojení na A2

V místě přechodu stezky přes potok Kolčavku je zřízena lávka kolmo ke směru pohybu cyklistů. Vzniká tím místo prudkých směrových změn v jízdě cyklisty, ve kterém je prudce snížena rychlost projetí a zvýšené riziko pádu.



Obrázek č. 62



Obrázek č. 63



Značení cyklotrasy: A26

Fotografický pasport úseku Kolčavka - ústí Rokytky- napojení na A2

Překonání ulice Voctářova pomocí přejezdu pro cyklisty je zachyceno na fotografii č. 68. Přejezd je světelně neřízený a vzhledem k provozu v ulici Voctářova je toto místo další barierou trasy A26.



Obrázek č. 68

Příjezd k napojení stezek A26 a A2 je zachycen na snímku č. 69.



Obrázek č. 69



Značení cyklotrasy: A26

Fotografický pasport úseku Kolčavka - ústí Rokytky- napojení na A2

Problém č. 26: Chybné značení cyklotrasy

Svislé dopravní značení IS 21 ukazuje směr cyklotrasy A2 nikoli A26.

Náprava: Umístění správné značky IS21.



Obrázek č.:57



Značení cyklotrasy: A26

Fotografický pasport úseku Kolčavka - ústí Rokytky- napojení na A2

Problém č. 27: Nepřehledná situace na parkovišti

Cyklotrasa je v ulici Nad Kolčavkou vedena skrz parkoviště. Směr pokračování cyklotrasy je zde nejasný a riziko úrazu od otevírajících se dveří vozu vysoké. Prostor, kudy se mají cyklisté pohybovat dle vyznačení cyklotrasy je obsazen zaparkovanými vozidly (obrázek 59).

Náprava: Změna trasování nebo omezení parkování.



Obrázek č. 58



Obrázek č. 59



Značení cyklotrasy: A26

Fotografický pasport úseku Kolčavka - ústí Rokytky- napojení na A2

Problém č. 28: Průjezd parkovištěm

Cyklotrasa prochází v ulici U Rokytky přes parkoviště. Riziko zranění cyklisty od projíždějících či parkujících vozů je zde vysoké. Zároveň zde je na několika místech velmi špatný povrch a zpomalovací prvky pro vozidla (úzké příčné prahy).

Náprava: Změna trasování nebo alespoň oprava asfaltového povrchu a odebrání příčných prahů.



Obrázek č. 64



Obrázek č. 65

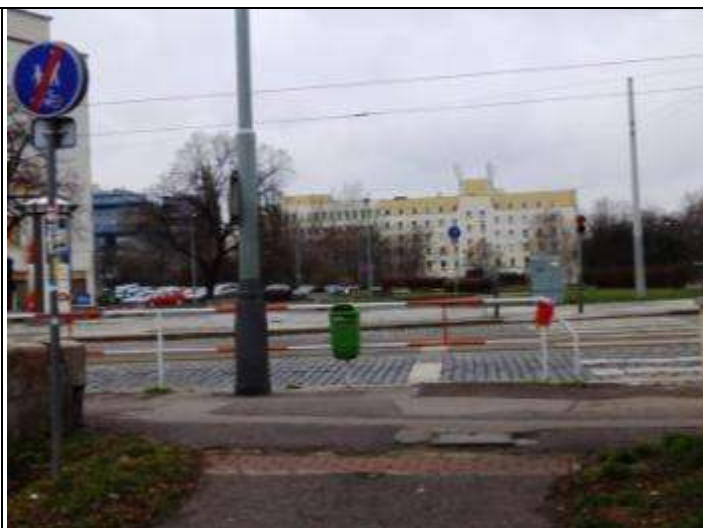


Značení cyklotrasy: A26

Fotografický pasport úseku Kolčavka - ústí Rokytky- napojení na A2

Problém č. 29: Bariéra v podobě přechodu pro chodce

Cyklotrasa překonává ulici Zenklova pomocí přechodu pro chodce řízeného světelným signalizačním zařízením. Komfortní průjezd by zajistil přejezd pro cyklisty se senzorem snímajícím přítomnost cyklisty a přenášejícím tuto informaci do řadiče signalizačního zařízení.



Obrázek č. 66

Průjezd po Elsnicově náměstí je zachycen na fotografii č. 67.



Obrázek č. 67

