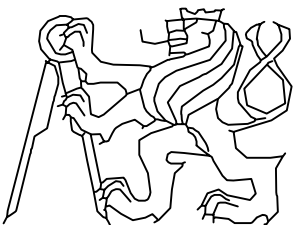
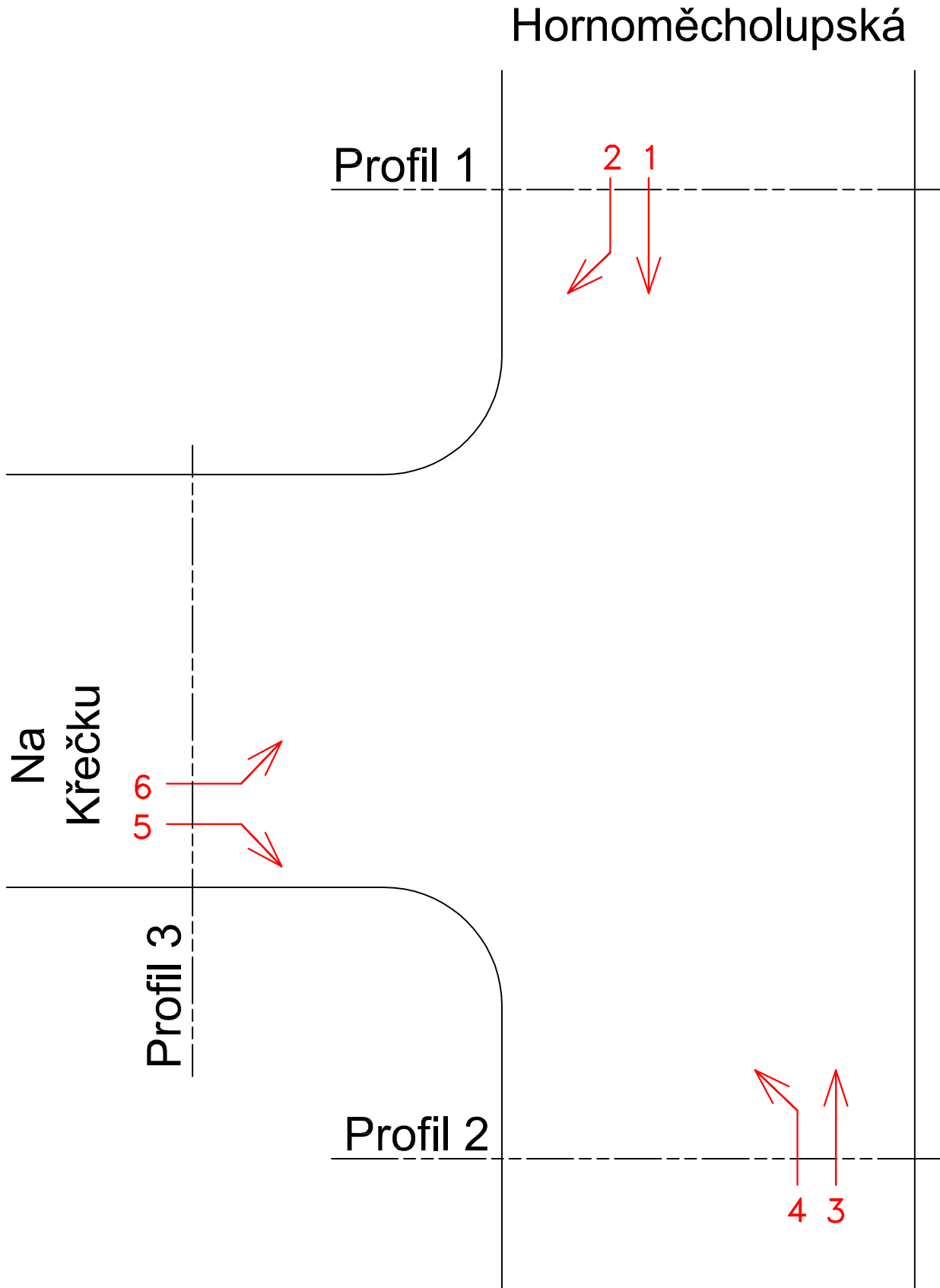
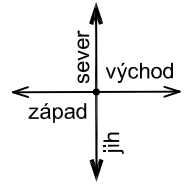


DOPRAVNÍ PRŮZKUM – PŘÍLOHY

OBOR		KATEDRA	JMÉNO STUDENTA	
Dopravní systémy a technika		Ústav dop. systémů	Michal Skalický	
ROČNÍK	VEDOUcí			
2.	Ing. Bc. Dagmar Kočárková, Ph.D.			
AKCE : DIPLOMOVÁ PRÁCE: Návrh úprav úseku ulice Hornoměřcholupská v Praze				FORMÁT 16 x A4
ČÁST: DOPRAVNÍ PRŮZKUM – PŘÍLOHY				MĚŘITKO
				DATUM 10.05.2015
				Č. VÝKR. 3

3.1 Schématické znázornění sledované křižovatky K1- Hornoměřcholupská x Na Křečku



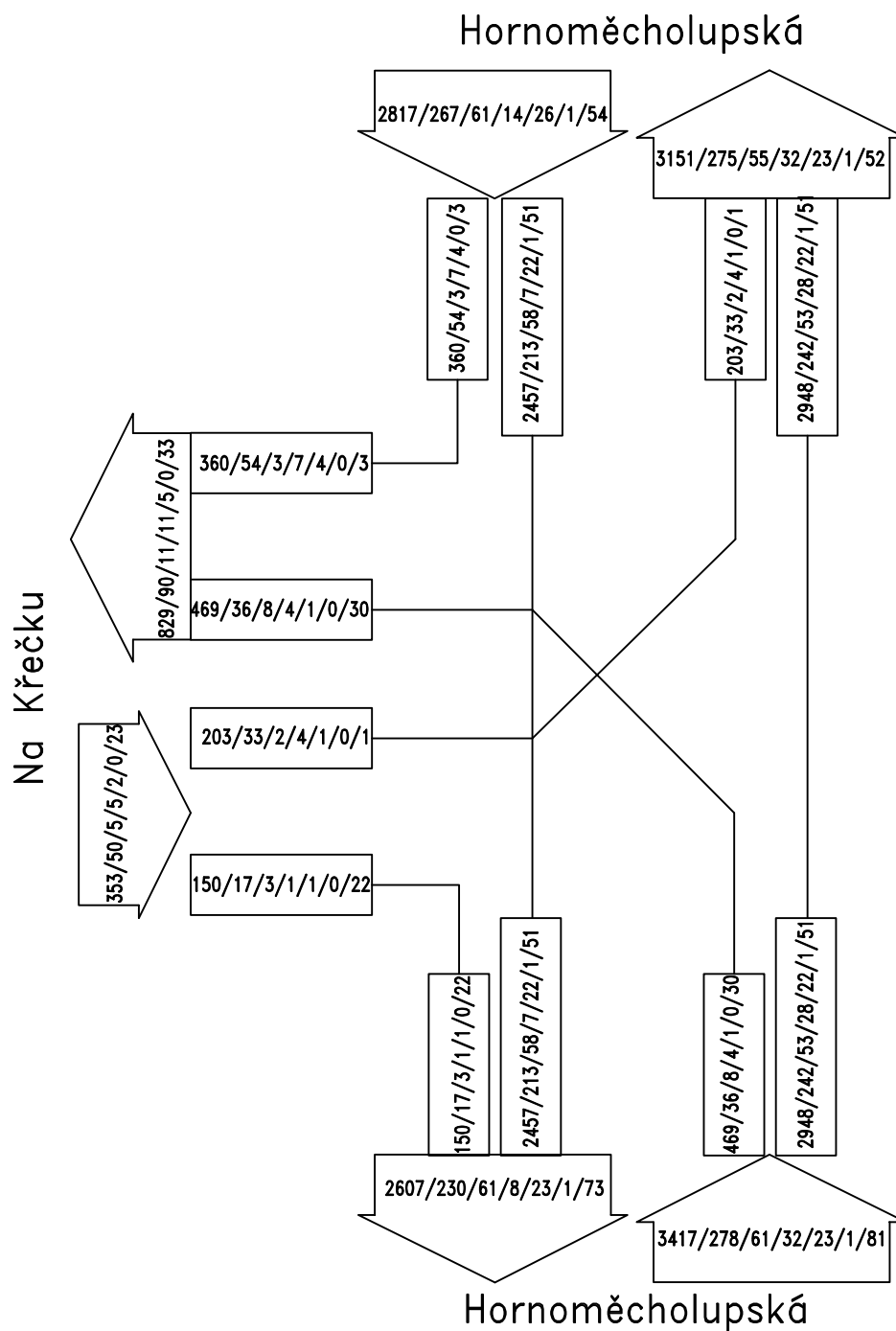
3.3 – PENTLOGRAM KŘÍŽOVATKY K1

Hornoměřolupská x Na Křečku

křižovatkový průzkum – středa 16.10.2013

hodnoty za časové období 07:00–11:00 a 14:00–18:00

hodnoty uvedeny v počtu vozidel za dobu průzkumu [voz/8h],
OA/DO/LNA/TNA/NAV/BUS/BUS (MHD)

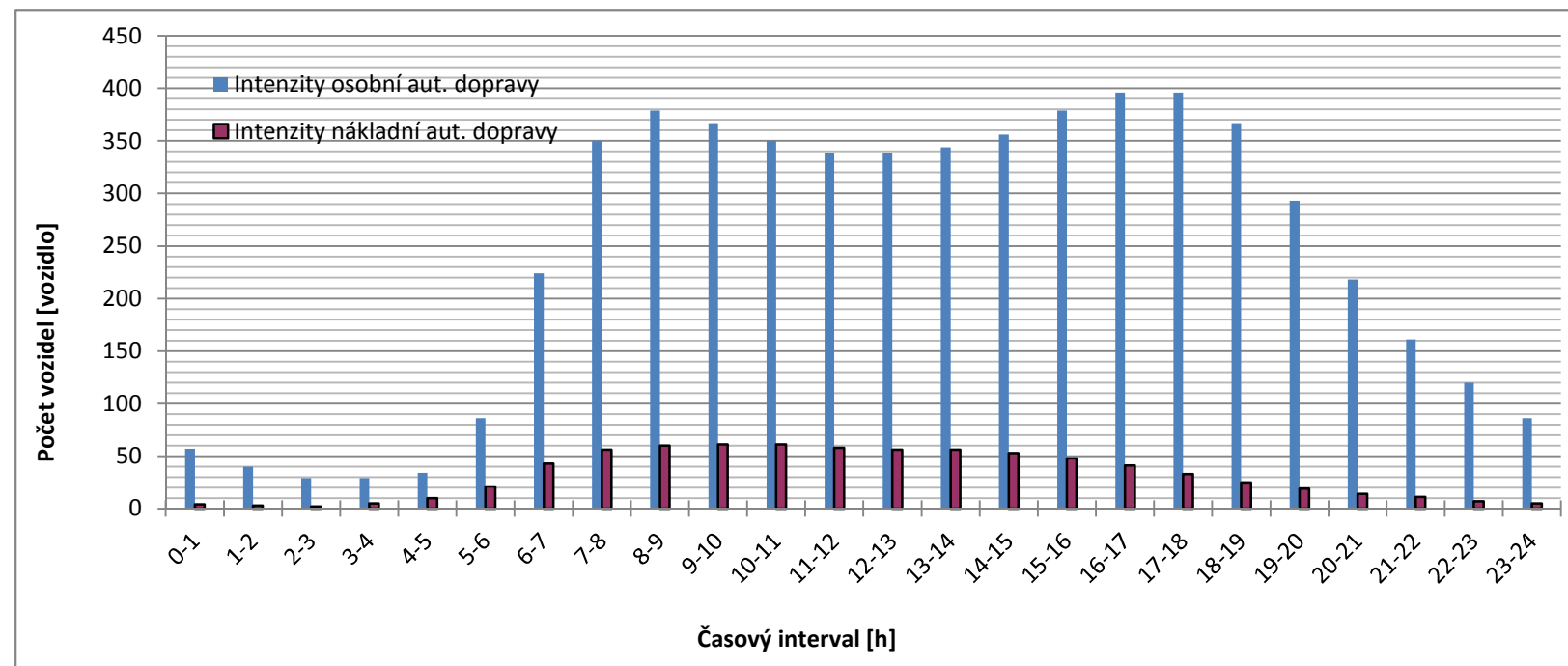


3.4.1 Tabulka výpočtu křižovatka_1 - Profil_1, směr SEVER

Místo:	Praha 15 - K1	Datum:	16.10.2013			
Číslo komunikace:	Hornoměřolupská	Den týdne:	Středa			
Stanoviště a směr:	Profil_1, VÝCHOD	Doba průzkumu:	07:00-11:00 a 14:00-18:00			
1	Kategorie a třída komunikace	místní komunikace				
2	Nedělní faktor	f_{Ne} [-]				
3	Charakter provozu	hospodářský	smíšený	rekreační		
4	Skupina přepočtových koeficientů	M				
		druhy vozidel				
		O	N	K	S	
5	Intenzita dopravy za dobu průzkumu běžného pracovního dne	I_m [voz]	3 151	415	23	3589
6	Přepočtový koeficient denních variací	$k_{m,d}$ [-]	1.931	1.818	1.818	-
7	Denní intenzita dopravy	I_d [voz/den]	6 083	755	42	6 879
8	Přepočtový koeficient týdenních variací	$k_{d,t}$ [-]	0.99	0.99	0.99	-
9	Týdenní průměr denních intenzit dopravy	I_t [voz/den]	6 023	747	41	6 811
10	Přepočtový koeficient ročních variací	$k_{t,RPDI}$ [-]	0.9524	0.9524	0.9524	-
11	Roční průměr denních intenzit	RPDI [voz/den]	5 736	711	39	6 487
12	Odhad přesnosti určení RPDI	δ [%]	-	-	-	9
13	Přepočtový koeficient	$k_{RPDI,50}$ [-]	0.086			
14	Padesátirázová hodinová intenzita dopravy	I_{50} [voz/h]	558			
15	Přepočtový koeficient	$k_{RPDI,sh}$ [-]	0.082			
16	Intenzita špičkové hodiny	I_{sh} [voz/h]	532			

Variační řada p_i^{d-N}	Variační řada p_i^{d-O}	Časový interval	Intenzita dopravy O	Intenzita dopravy N
0.50	1.00	0-1	57	4
0.40	0.70	1-2	40	3
0.30	0.50	2-3	29	2
0.60	0.50	3-4	29	5
1.30	0.60	4-5	34	10
2.80	1.50	5-6	86	21
5.70	3.90	6-7	224	43
7.50	6.10	7-8	350	56
8.00	6.60	8-9	379	60
8.10	6.40	9-10	367	61
8.10	6.10	10-11	350	61
7.70	5.90	11-12	338	58
7.50	5.90	12-13	338	56
7.50	6.00	13-14	344	56
7.00	6.20	14-15	356	53
6.40	6.60	15-16	379	48
5.50	6.90	16-17	396	41
4.40	6.90	17-18	396	33
3.30	6.40	18-19	367	25
2.50	5.10	19-20	293	19
1.80	3.80	20-21	218	14
1.50	2.80	21-22	161	11
0.90	2.10	22-23	120	7
0.70	1.50	23-24	86	5

Nákladní Osobní

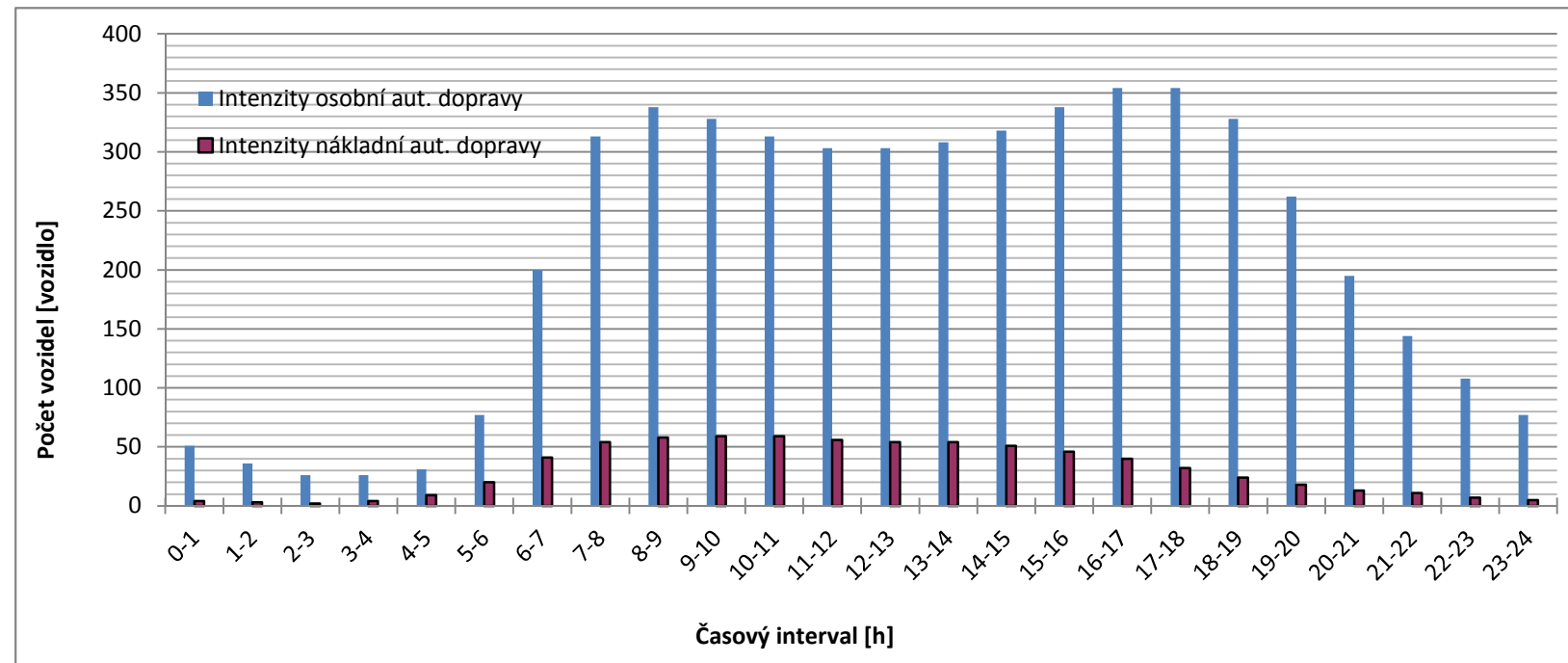


3.4.2 Tabulka výpočtu křižovatka_1 - Profil_1, směr JIH

Místo:	Praha 15 - K1	Datum:	16.10.2013			
Číslo komunikace:	Hornoměřolupská	Den týdne:	Středa			
Stanoviště a směr:	Profil_1, JIH	Doba průzkumu:	07:00-11:00 a 14:00-18:00			
1	Kategorie a třída komunikace	místní komunikace II. třídy				
2	Nedělní faktor	f_{Ne} [-]				
3	Charakter provozu	hospodářský	smíšený	rekreační		
4	Skupina přepočtových koeficientů	M				
		druhy vozidel				
		O	N	K	S	
5	Intenzita dopravy za dobu průzkumu běžného pracovního dne	I_m [voz]	2 817	397	26	3240
6	Přepočtový koeficient denních variací	$k_{m,d}$ [-]	1.931	1.818	1.818	-
7	Denní intenzita dopravy	I_d [voz/den]	5 438	722	47	6 207
8	Přepočtový koeficient týdenních variací	$k_{d,t}$ [-]	0.99	0.99	0.99	-
9	Týdenní průměr denních intenzit dopravy	I_t [voz/den]	5 384	715	47	6 146
10	Přepočtový koeficient ročních variací	$k_{t,RPDI}$ [-]	0.9524	0.9524	0.9524	-
11	Roční průměr denních intenzit	RPDI [voz/den]	5 128	681	45	5 853
12	Odhad přesnosti určení RPDI	δ [%]	-	-	-	9
13	Přepočtový koeficient	$k_{RPDI,50}$ [-]	0.086			
14	Padesátirázová hodinová intenzita dopravy	I_{50} [voz/h]	503			
15	Přepočtový koeficient	$k_{RPDI,sh}$ [-]	0.082			
16	Intenzita špičkové hodiny	I_{sh} [voz/h]	480			

Variační řada p_i^{d-N}	Variační řada p_i^{d-O}	Časový interval	Intenzita dopravy O	Intenzita dopravy N
0.50	1.00	0-1	51	4
0.40	0.70	1-2	36	3
0.30	0.50	2-3	26	2
0.60	0.50	3-4	26	4
1.30	0.60	4-5	31	9
2.80	1.50	5-6	77	20
5.70	3.90	6-7	200	41
7.50	6.10	7-8	313	54
8.00	6.60	8-9	338	58
8.10	6.40	9-10	328	59
8.10	6.10	10-11	313	59
7.70	5.90	11-12	303	56
7.50	5.90	12-13	303	54
7.50	6.00	13-14	308	54
7.00	6.20	14-15	318	51
6.40	6.60	15-16	338	46
5.50	6.90	16-17	354	40
4.40	6.90	17-18	354	32
3.30	6.40	18-19	328	24
2.50	5.10	19-20	262	18
1.80	3.80	20-21	195	13
1.50	2.80	21-22	144	11
0.90	2.10	22-23	108	7
0.70	1.50	23-24	77	5

Nákladní Osobní

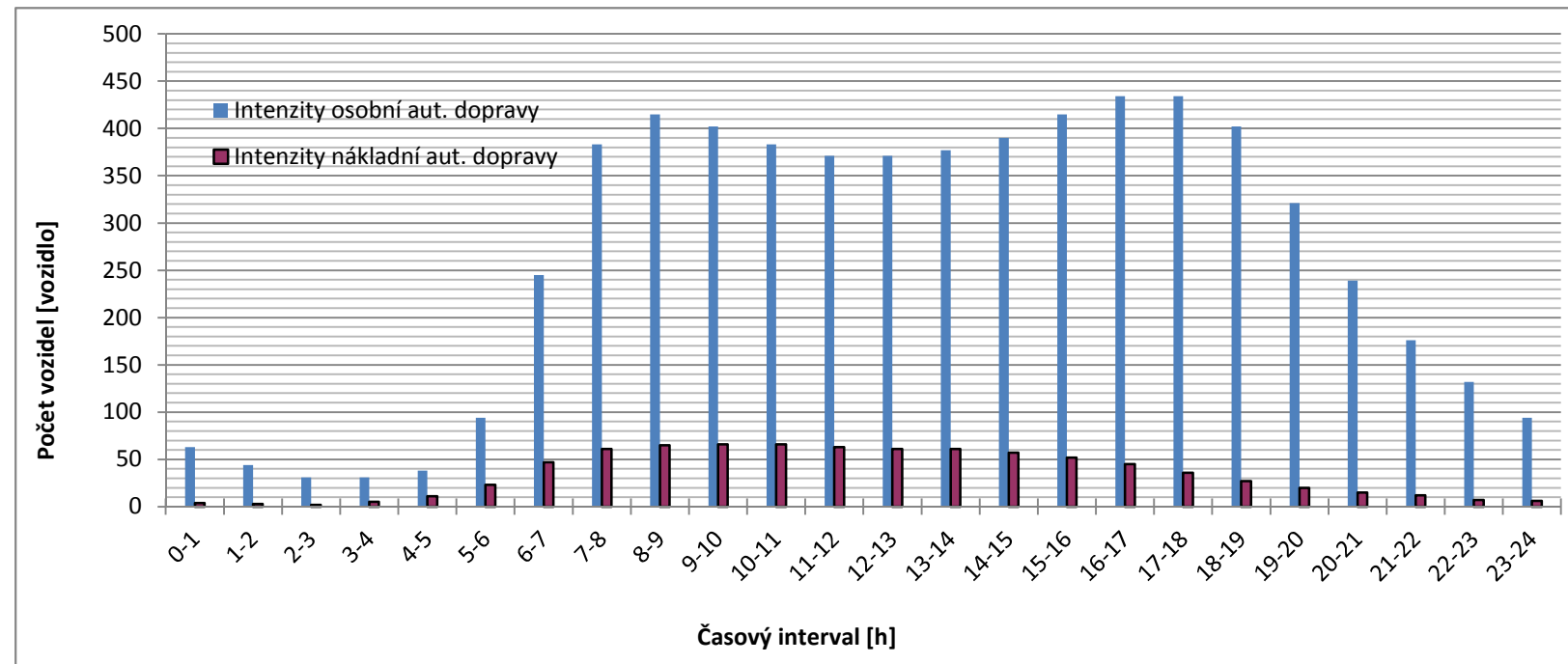


3.4.3 Tabulka výpočtu křižovatka_1 - Profil_2, směr SEVER

Místo:	Praha 15 - K1	Datum:	16.10.2013			
Číslo komunikace:	Hornoměřolupská	Den týdne:	Středa			
Stanoviště a směr:	Profil_2, SEVER	Doba průzkumu:	07:00-11:00 a 14:00-18:00			
1	Kategorie a třída komunikace	místní komunikace II. třídy				
2	Nedělní faktor	f_{Ne} [-]				
3	Charakter provozu	hospodářský	smíšený	rekreační		
4	Skupina přepočtových koeficientů	M				
		druhy vozidel				
		O	N	K	S	
5	Intenzita dopravy za dobu průzkumu běžného pracovního dne	I_m [voz]	3 453	453	23	3929
6	Přepočtový koeficient denních variací	$k_{m,d}$ [-]	1.931	1.818	1.818	-
7	Denní intenzita dopravy	I_d [voz/den]	6 666	824	42	7 531
8	Přepočtový koeficient týdenních variací	$k_{d,t}$ [-]	0.99	0.99	0.99	-
9	Týdenní průměr denních intenzit dopravy	I_t [voz/den]	6 600	815	41	7 457
10	Přepočtový koeficient ročních variací	$k_{t,RPDI}$ [-]	0.9524	0.9524	0.9524	-
11	Roční průměr denních intenzit	RPDI [voz/den]	6 286	777	39	7 102
12	Odhad přesnosti určení RPDI	δ [%]	-	-	-	9
13	Přepočtový koeficient	$k_{RPDI,50}$ [-]	0.086			
14	Padesátirázová hodinová intenzita dopravy	I_{50} [voz/h]	611			
15	Přepočtový koeficient	$k_{RPDI,sh}$ [-]	0.082			
16	Intenzita špičkové hodiny	I_{sh} [voz/h]	582			

Variační řada p_i^{d-N}	Variační řada p_i^{d-O}	Časový interval	Intenzita dopravy O	Intenzita dopravy N
0.50	1.00	0-1	63	4
0.40	0.70	1-2	44	3
0.30	0.50	2-3	31	2
0.60	0.50	3-4	31	5
1.30	0.60	4-5	38	11
2.80	1.50	5-6	94	23
5.70	3.90	6-7	245	47
7.50	6.10	7-8	383	61
8.00	6.60	8-9	415	65
8.10	6.40	9-10	402	66
8.10	6.10	10-11	383	66
7.70	5.90	11-12	371	63
7.50	5.90	12-13	371	61
7.50	6.00	13-14	377	61
7.00	6.20	14-15	390	57
6.40	6.60	15-16	415	52
5.50	6.90	16-17	434	45
4.40	6.90	17-18	434	36
3.30	6.40	18-19	402	27
2.50	5.10	19-20	321	20
1.80	3.80	20-21	239	15
1.50	2.80	21-22	176	12
0.90	2.10	22-23	132	7
0.70	1.50	23-24	94	6

Nákladní Osobní

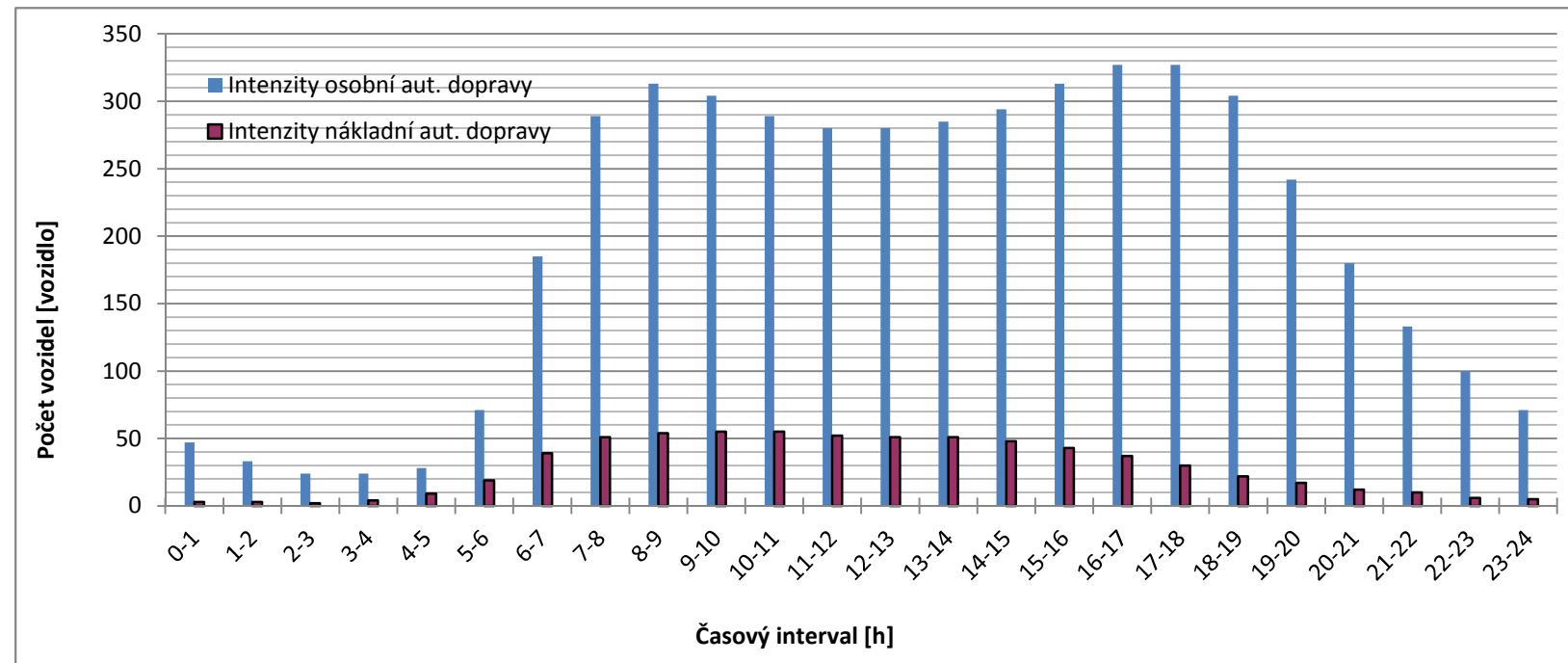


3.4.4 Tabulka výpočtu křižovatka_1 - Profil_2, směr JIH

Místo:	Praha 15 - K1	Datum:	16.10.2013			
Číslo komunikace:	Hornoměřcholupská	Den týdne:	Středa			
Stanoviště a směr:	Profil_2, JIH	Doba průzkumu:	07:00-11:00 a 14:00-18:00			
1	Kategorie a třída komunikace	místní komunikace II. třídy				
2	Nedělní faktor	f_{Ne} [-]				
3	Charakter provozu	hospodářský	smíšený	rekreační		
4	Skupina přepočtových koeficientů	M				
		druhy vozidel				
		O	N	K	S	
5	Intenzita dopravy za dobu průzkumu běžného pracovního dne	I_m [voz]	2 607	373	23	3003
6	Přepočtový koeficient denních variací	$k_{m,d}$ [-]	1.931	1.818	1.818	-
7	Denní intenzita dopravy	I_d [voz/den]	5 033	678	42	5 753
8	Přepočtový koeficient týdenních variací	$k_{d,t}$ [-]	0.99	0.99	0.99	-
9	Týdenní průměr denních intenzit dopravy	I_t [voz/den]	4 983	671	41	5 696
10	Přepočtový koeficient ročních variací	$k_{t,RPDI}$ [-]	0.9524	0.9524	0.9524	-
11	Roční průměr denních intenzit	RPDI [voz/den]	4 746	639	39	5 425
12	Odhad přesnosti určení RPDI	δ [%]	-	-	-	9
13	Přepočtový koeficient	$k_{RPDI,50}$ [-]	0.086			
14	Padesátirázová hodinová intenzita dopravy	I_{50} [voz/h]	467			
15	Přepočtový koeficient	$k_{RPDI,sh}$ [-]	0.082			
16	Intenzita špičkové hodiny	I_{sh} [voz/h]	445			

Variační řada p_i^{d-N}	Variační řada p_i^{d-O}	Časový interval	Intenzita dopravy O	Intenzita dopravy N
0.50	1.00	0-1	47	3
0.40	0.70	1-2	33	3
0.30	0.50	2-3	24	2
0.60	0.50	3-4	24	4
1.30	0.60	4-5	28	9
2.80	1.50	5-6	71	19
5.70	3.90	6-7	185	39
7.50	6.10	7-8	289	51
8.00	6.60	8-9	313	54
8.10	6.40	9-10	304	55
8.10	6.10	10-11	289	55
7.70	5.90	11-12	280	52
7.50	5.90	12-13	280	51
7.50	6.00	13-14	285	51
7.00	6.20	14-15	294	48
6.40	6.60	15-16	313	43
5.50	6.90	16-17	327	37
4.40	6.90	17-18	327	30
3.30	6.40	18-19	304	22
2.50	5.10	19-20	242	17
1.80	3.80	20-21	180	12
1.50	2.80	21-22	133	10
0.90	2.10	22-23	100	6
0.70	1.50	23-24	71	5

Nákladní Osobní

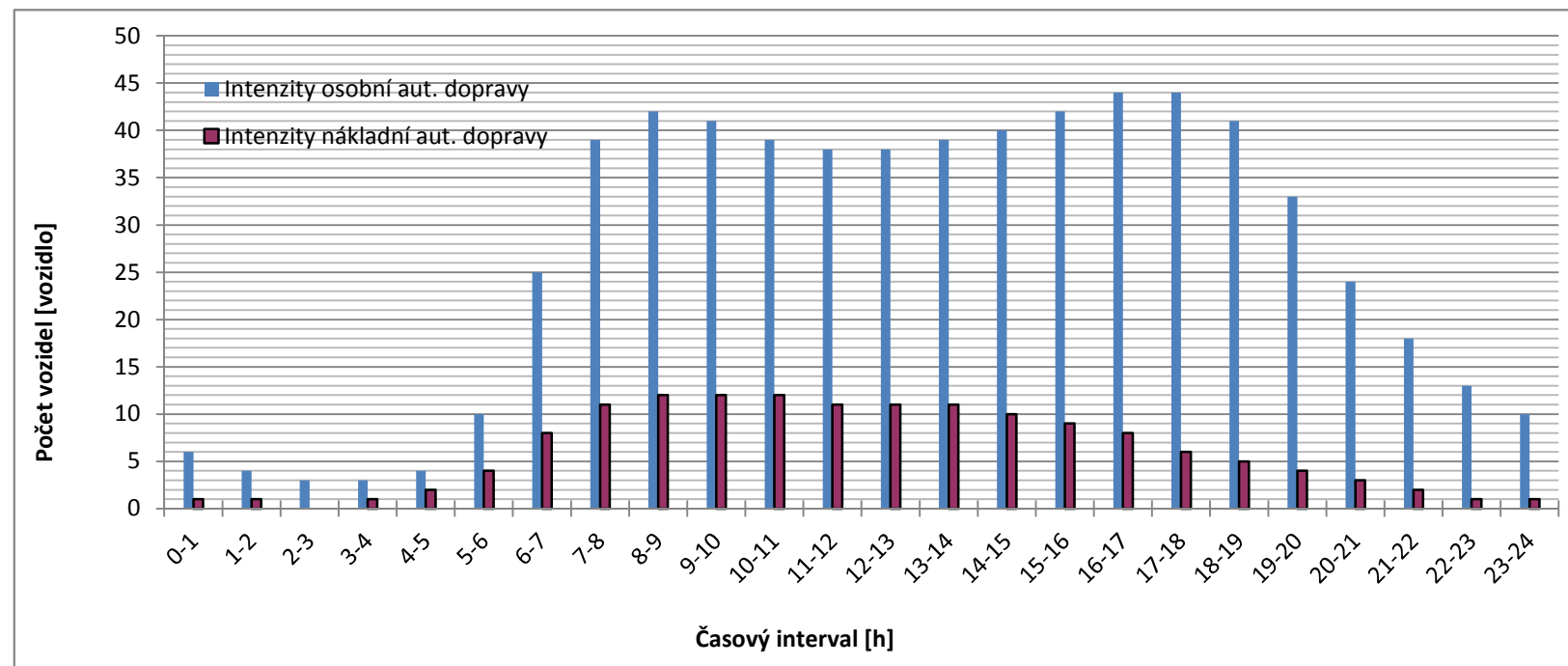


3.4.5 Tabulka výpočtu křižovatka_1 - Profil_3, směr VÝCHOD

Místo:	Praha 15 - K1	Datum:	16.10.2013			
Číslo komunikace:	Na Křečku	Den týdne:	Středa			
Stanoviště a směr:	Profil_3, VÝCHOD	Doba průzkumu:	07:00-11:00 a 14:00-18:00			
1	Kategorie a třída komunikace	místní komunikace II. třídy				
2	Nedělní faktor	f_{Ne} [-]				
3	Charakter provozu	hospodářský	smíšený	rekreační		
4	Skupina přepočtových koeficientů	M				
		druhy vozidel				
		O	N	K	S	
5	Intenzita dopravy za dobu průzkumu běžného pracovního dne	I_m [voz]	353	83	2	438
6	Přepočtový koeficient denních variací	$k_{m,d}$ [-]	1.931	1.818	1.818	-
7	Denní intenzita dopravy	I_d [voz/den]	681	151	4	836
8	Přepočtový koeficient týdenních variací	$k_{d,t}$ [-]	0.99	0.99	0.99	-
9	Týdenní průměr denních intenzit dopravy	I_t [voz/den]	675	149	4	828
10	Přepočtový koeficient ročních variací	$k_{t,RPDI}$ [-]	0.9524	0.9524	0.9524	-
11	Roční průměr denních intenzit	RPDI [voz/den]	643	142	3	788
12	Odhad přesnosti určení RPDI	δ [%]	-	-	-	9
13	Přepočtový koeficient	$k_{RPDI,50}$ [-]	0.086			
14	Padesátirázová hodinová intenzita dopravy	I_{50} [voz/h]	68			
15	Přepočtový koeficient	$k_{RPDI,sh}$ [-]	0.082			
16	Intenzita špičkové hodiny	I_{sh} [voz/h]	65			

Variační řada p_i^{d-N}	Variační řada p_i^{d-O}	Časový interval	Intenzita dopravy O	Intenzita dopravy N
0.50	1.00	0-1	6	1
0.40	0.70	1-2	4	1
0.30	0.50	2-3	3	0
0.60	0.50	3-4	3	1
1.30	0.60	4-5	4	2
2.80	1.50	5-6	10	4
5.70	3.90	6-7	25	8
7.50	6.10	7-8	39	11
8.00	6.60	8-9	42	12
8.10	6.40	9-10	41	12
8.10	6.10	10-11	39	12
7.70	5.90	11-12	38	11
7.50	5.90	12-13	38	11
7.50	6.00	13-14	39	11
7.00	6.20	14-15	40	10
6.40	6.60	15-16	42	9
5.50	6.90	16-17	44	8
4.40	6.90	17-18	44	6
3.30	6.40	18-19	41	5
2.50	5.10	19-20	33	4
1.80	3.80	20-21	24	3
1.50	2.80	21-22	18	2
0.90	2.10	22-23	13	1
0.70	1.50	23-24	10	1

Nákladní Osobní



3.4.6 Tabulka výpočtu křižovatka_1 - Profil_3, směr ZÁPAD

Místo:	Praha 15 - K1	Datum:	16.10.2013			
Číslo komunikace:	Na Křečku	Den týdne:	Středa			
Stanoviště a směr:	Profil_3, ZÁPAD	Doba průzkumu:	07:00-11:00 a 14:00-18:00			
1	Kategorie a třída komunikace	místní komunikace II. třídy				
2	Nedělní faktor	f_{Ne} [-]				
3	Charakter provozu	hospodářský	smíšený	rekreační		
4	Skupina přepočtových koeficientů	M				
		druhy vozidel				
		O	N	K	S	
5	Intenzita dopravy za dobu průzkumu běžného pracovního dne	I_m [voz]	829	145	5	979
6	Přepočtový koeficient denních variací	$K_{m,d}$ [-]	1.931	1.818	1.818	-
7	Denní intenzita dopravy	I_d [voz/den]	1 600	264	9	1 873
8	Přepočtový koeficient týdenních variací	$K_{d,t}$ [-]	0.99	0.99	0.99	-
9	Týdenní průměr denních intenzit dopravy	I_t [voz/den]	1 585	261	9	1 855
10	Přepočtový koeficient ročních variací	$K_{t,RPDI}$ [-]	0.9524	0.9524	0.9524	-
11	Roční průměr denních intenzit	RPDI [voz/den]	1 509	249	9	1 766
12	Odhad přesnosti určení RPDI	δ [%]	-	-	-	9
13	Přepočtový koeficient	$K_{RPDI,50}$ [-]	0.086			
14	Padesátirázová hodinová intenzita dopravy	I_{50} [voz/h]	152			
15	Přepočtový koeficient	$K_{RPDI,sh}$ [-]	0.082			
16	Intenzita špičkové hodiny	I_{sh} [voz/h]	145			

Variační řada p_i^{d-N}	Variační řada p_i^{d-O}	Časový interval	Intenzita dopravy O	Intenzita dopravy N
0.50	1.00	0-1	15	1
0.40	0.70	1-2	11	1
0.30	0.50	2-3	8	1
0.60	0.50	3-4	8	2
1.30	0.60	4-5	9	3
2.80	1.50	5-6	23	7
5.70	3.90	6-7	59	15
7.50	6.10	7-8	92	19
8.00	6.60	8-9	100	21
8.10	6.40	9-10	97	21
8.10	6.10	10-11	92	21
7.70	5.90	11-12	89	20
7.50	5.90	12-13	89	19
7.50	6.00	13-14	91	19
7.00	6.20	14-15	94	18
6.40	6.60	15-16	100	16
5.50	6.90	16-17	104	14
4.40	6.90	17-18	104	11
3.30	6.40	18-19	97	8
2.50	5.10	19-20	77	6
1.80	3.80	20-21	57	5
1.50	2.80	21-22	42	4
0.90	2.10	22-23	32	2
0.70	1.50	23-24	23	2

Nákladní Osobní

