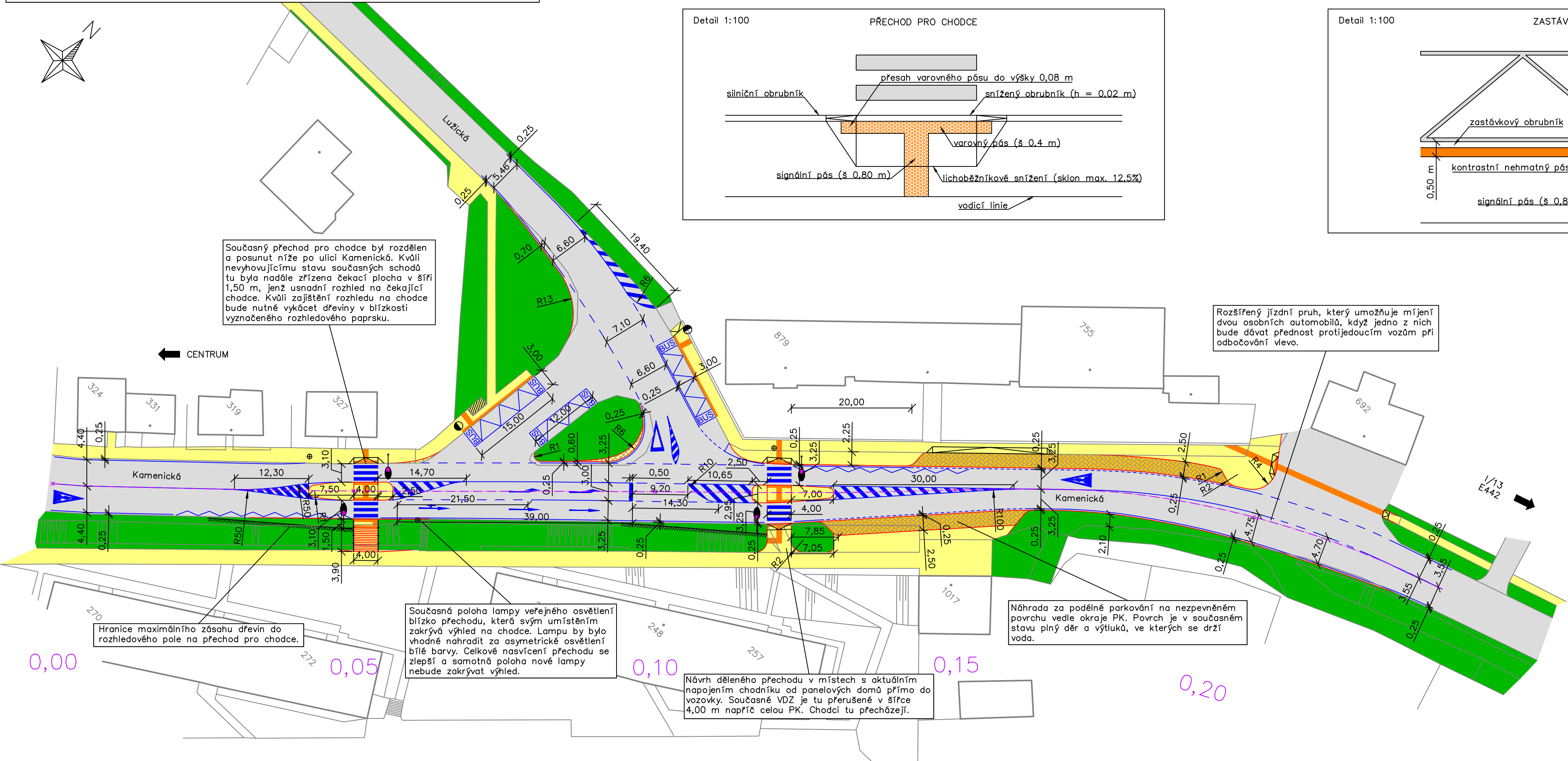
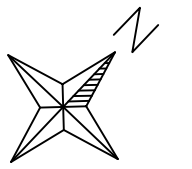


Křižovatka "ŽLUTÁ" – Kamenická – Lužická  
 Situace křižovatky – funkční plochy  
 M 1:500



Současný přechod pro chodce byl rozdělen a posunut níže po ulici Kamenická. Kvůli nevyhovujícímu stavu současných schodů tu byla nadále zřízena čekací plocha v šíři 1,50 m, jenž usnadní rozhled na čekající chodce. Kvůli zajištění rozhledu na chodce bude nutné vykácet dřeviny v blízkosti vyznačeného rozhledového paprsku.

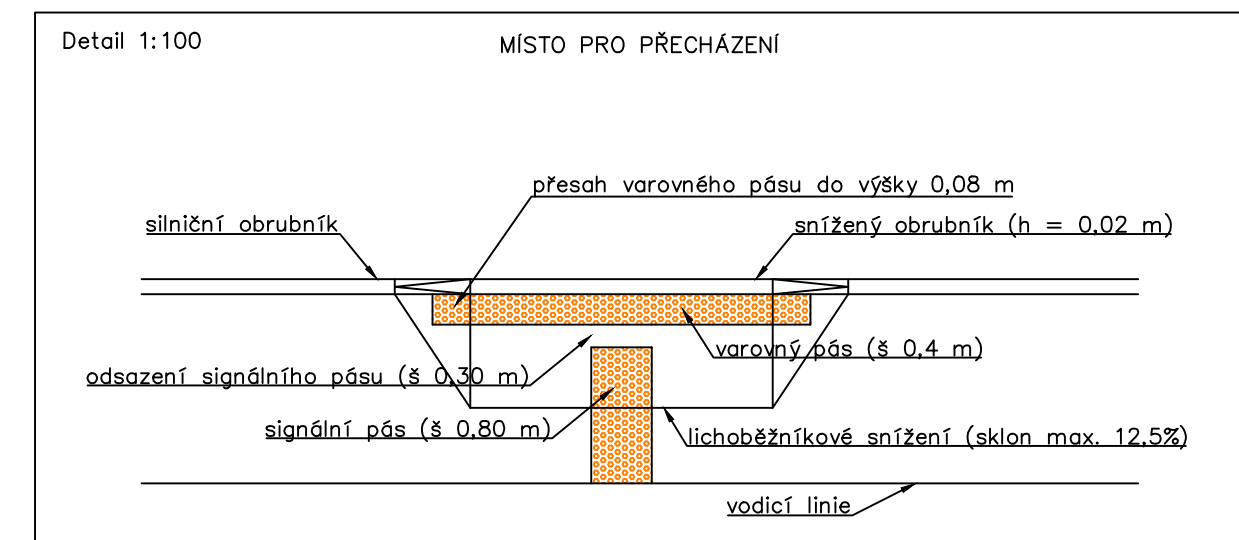
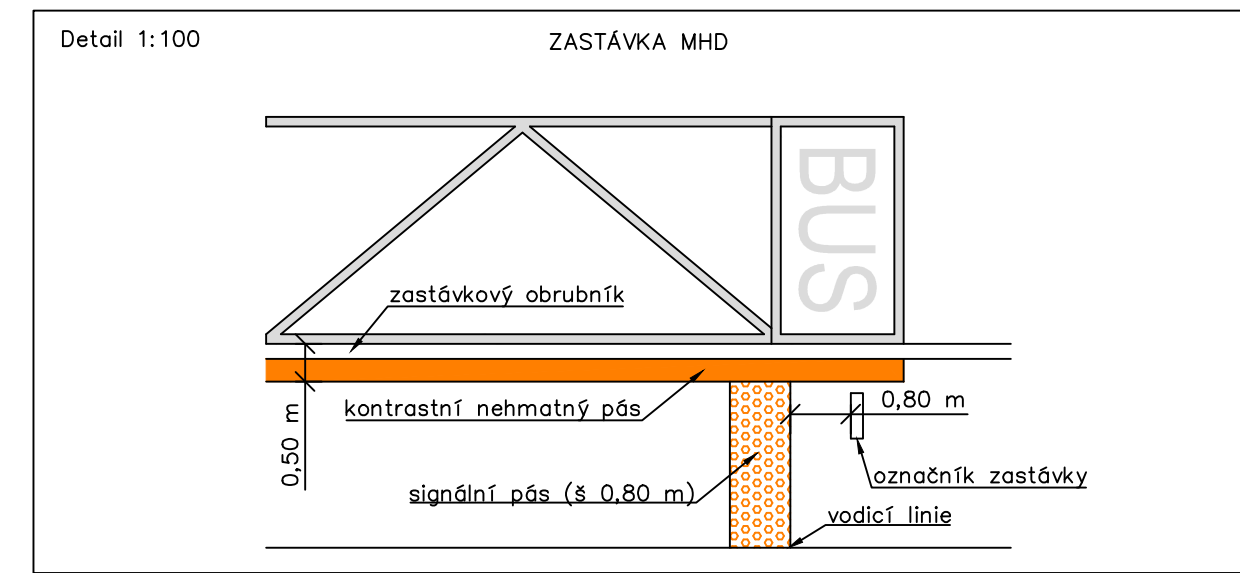
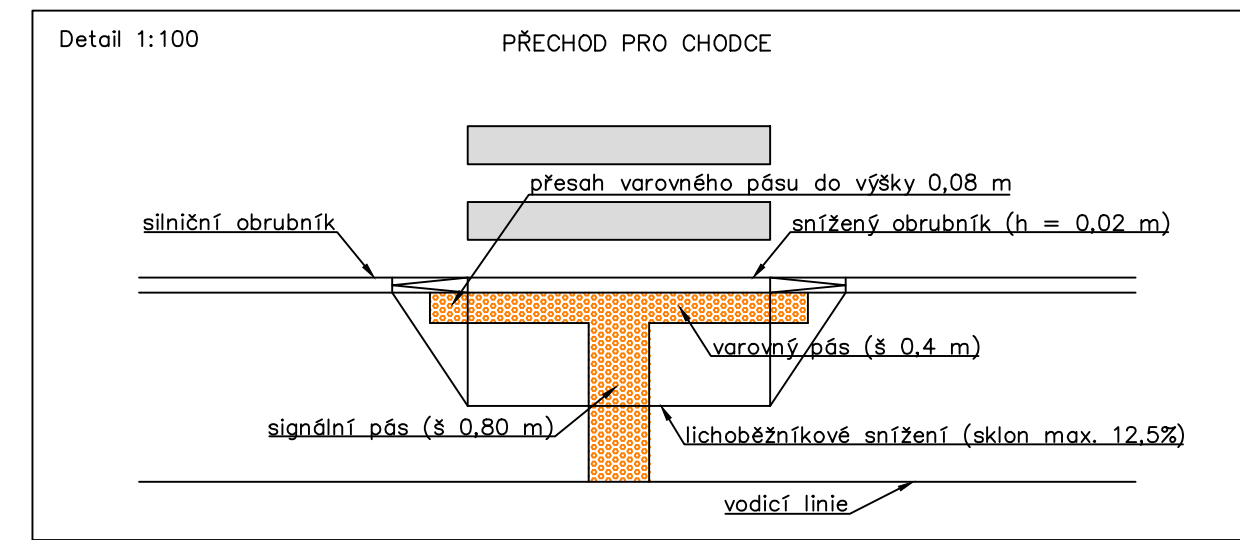
Hranice maximálního zásahu dřevin do rozhledového pole na přechod pro chodce.

Současná poloha lampy veřejného osvětlení blízko přechodu, která svým umístěním zakrývá výhled na chodce. Lampu by bylo vhodné nahradit za asymetrické osvětlení bílé barvy. Celkové nasvícení přechodu se zlepšší a samotná poloha nové lampy nebude zakrývat výhled.

Návrh děleného přechodu v místech s aktuálním napojením chodníku od panelových domů přímo do vozovky. Současně VDZ je tu přerušené v šířce 4,00 m napříč celou PK. Chodci tu přecházejí.

Náhrada za podélné parkování na nebezpečném povrchu vedle okraje PK. Povrch je v současném stavu plný děr a výtluků, ve kterých se drží voda.

Rozšířený jízdní pruh, který umožňuje míjení dvou osobních automobilů, když jedno z nich bude dávat přednost protijedoucím vozům při odbočování vlevo.



LEGENDA

- [Yellow box] chodníková plocha
- [Green box] pojezděná dlážděná plocha
- [Grey box] pozemní komunikace
- [Blue box] vodorovné značení
- [Green box] zeleň
- [Red line] hrany – nové
- [Orange box] parkovací stání
- [White line] hrany – stávající
- [Orange box] prvky pro nevidomé a slabozraké
- [Black dot] asymetrické osvětlení přechodu
- [White box] budova
- [Black circle] označnick zastávky MHD
- [Hatched box] přístřešek MHD
- [Black line] snížené hrany
- [Purple line] osa PK, staničení
- [Black line] zábradlí se zarážkou pro hůl
- [Circle with cross] lampa veřejného osvětlení

V místech ukončení výkresu je zřízeno napojení na stávající hrany a VDZ.

ČESKÉ VYSOKÉ UČENÍ TECHNICKÉ V PRAZE Fakulta dopravní K812 – OSTAT DOPRAVNÍCH SYSTÉMŮ				
TYP PRÁCE: Diplomová práce		VEDOUcí PRÁCE: Ing. Tomáš Padělek		
NÁZEV PRÁCE: Analýza bezpečnosti dopravy a návrh optimalizace na vybraných křižovatkách v Děčíně				
LOKALITA: Křižovatka "ŽLUTÁ" – Kamenická – Lužická				
VYPRACOVAL: Bc. Jakub Hladík	DATUM: 5/2015	MĚŘITKO: 1:500	FORMÁT: 4 x A4	
NÁZEV VÝKRESU: Situace křižovatky – funkční plochy			PRÍLOHA C.: 4,1	