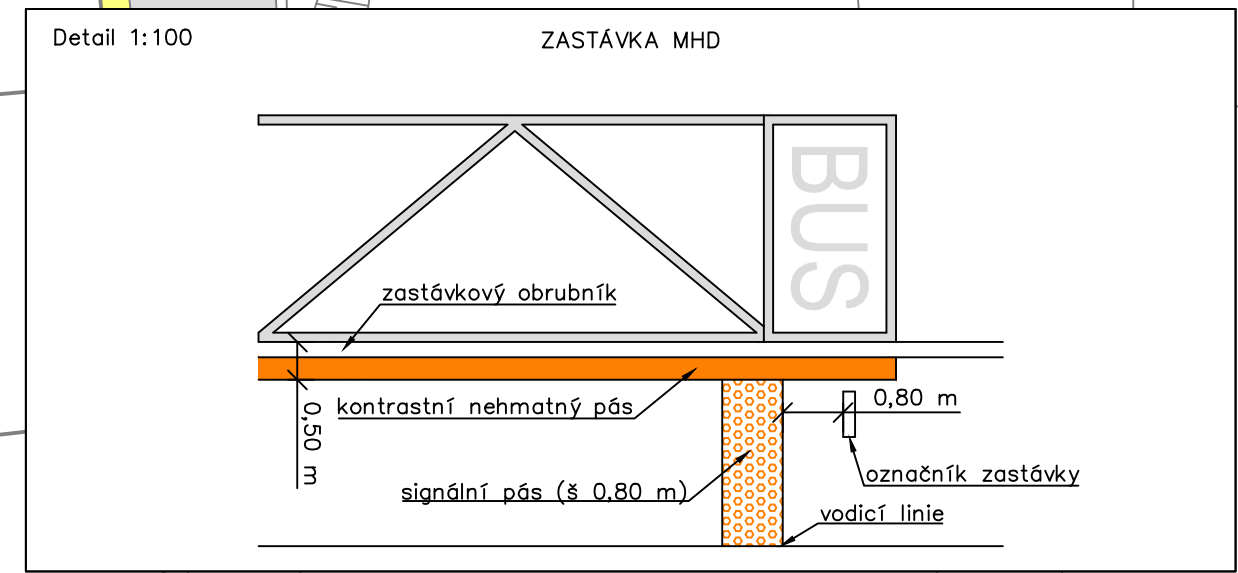
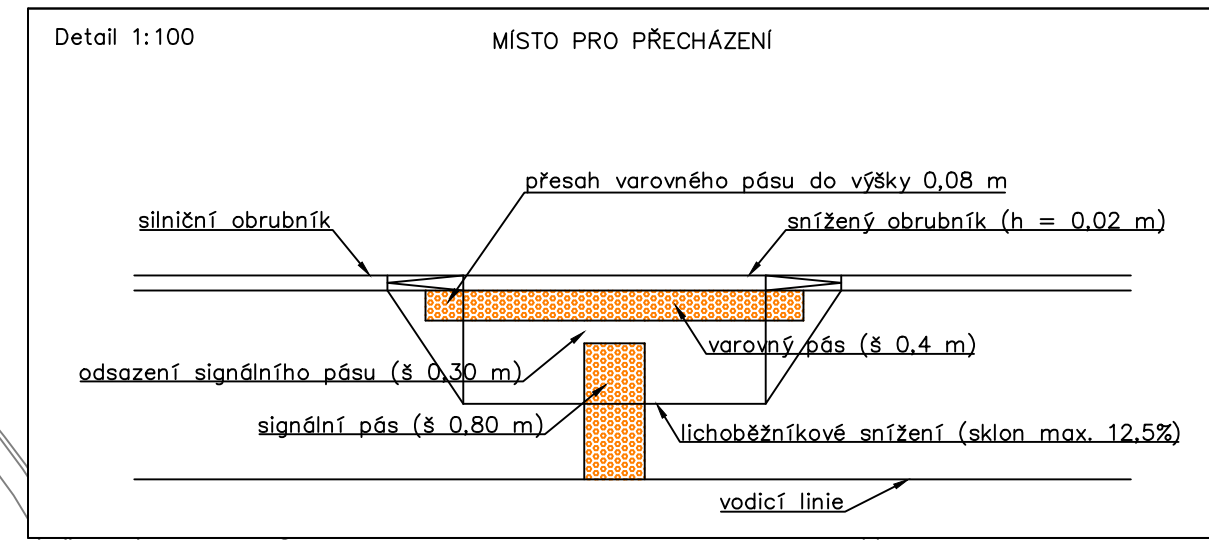
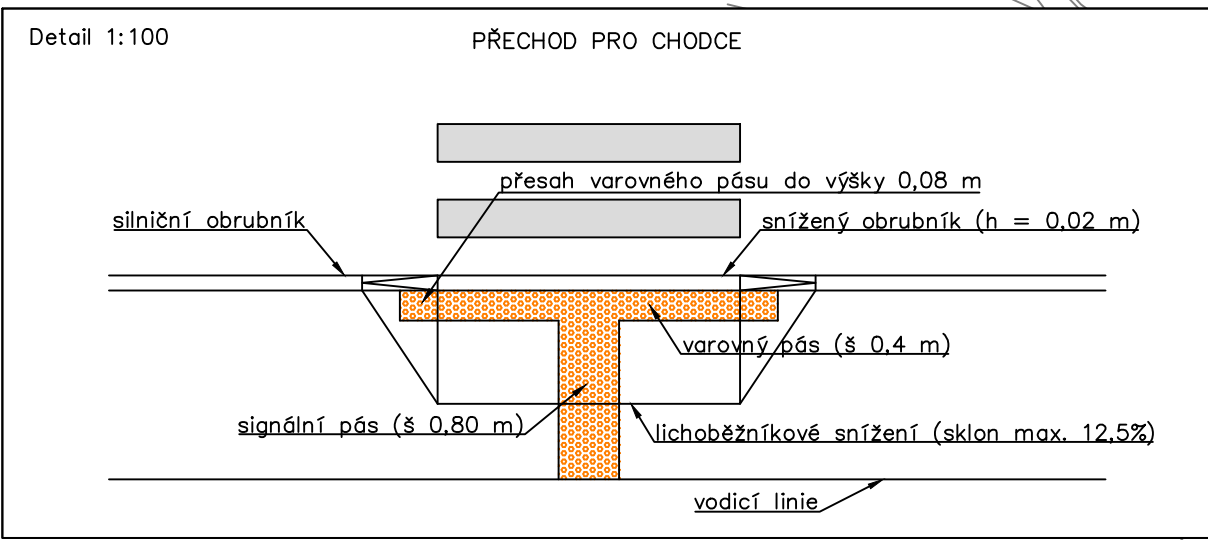
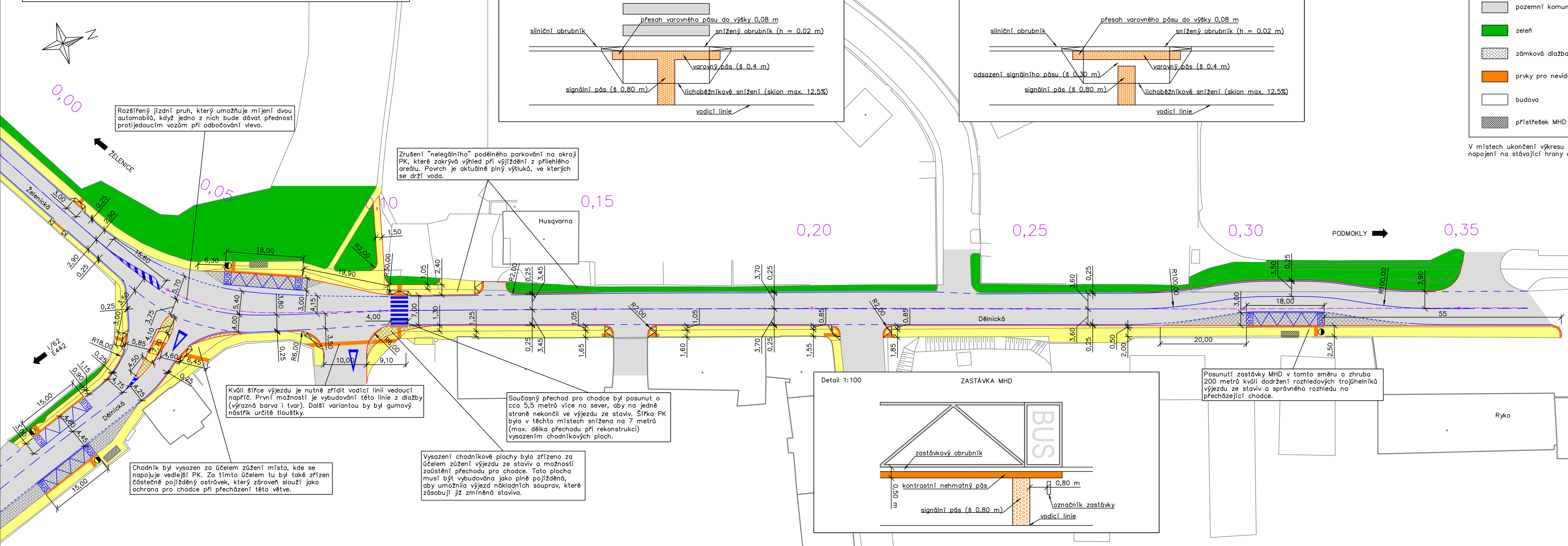
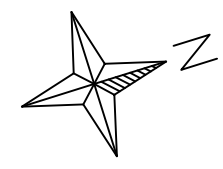


Křižovatka "ZELENÁ" – Želenická – Dělnická
 Situace křižovatky – funkční plochy
 M 1:500



LEGENDA

chodníková plocha	pojižděná dlažďená plocha
pozemní komunikace	vodorovné značení
zeleň	hrany – nové
zámková dlažba	hrany – stávající
prvky pro nevidomé a slabozraké	osa PK, staničení
budova	označnický MHD
přístřešek MHD	snížené hrany

V místech ukončení výkresu je zřízeno napojení na stávající hrany a VDZ.

Rozšířený jízdní pruh, který umožňuje míjení dvou automobilů, když jedno z nich bude dávat přednost protijedoucím vozům při odbočování vlevo.

Zrušení "nelegálního" podélného parkování na okraji PK, které zakrývá výhled při vyjíždění z přilehlého areálu. Povrch je aktuálně plný výtluků, ve kterých se drží voda.

Kvůli šířce výjezdu je nutné zřídit vodící linii vedoucí napříč. První možností je vybudování této linie z dlažby (výrazná barva i tvar). Další variantou by byl gumový nástřik určité tloušťky.

Současný přechod pro chodce byl posunut o cca 5,5 metrů více na sever, aby na jedné straně nekončil ve výjezdu ze stavů. Šířka PK byla v těchto místech snížena na 7 metrů (max. délka přechodu při rekonstrukci) vysazením chodníkových ploch.

Vysazení chodníkové plochy bylo zřízeno za účelem zúžení výjezdu ze stavů a možnosti zaústění přechodu pro chodce. Tato plocha musí být vybudována jako plně pojižděná, aby umožnila výjezd nákladních souprav, které zásobují již zmíněná staviva.

Chodník byl vysazen za účelem zúžení místa, kde se napojuje vedlejší PK. Za tímto účelem tu byl také zřízen částečně pojižděný ostrůvek, který zároveň slouží jako ochrana pro chodce při přecházení této větve.

Posunutí zastávky MHD v tomto směru o zhruba 200 metrů kvůli dodržení rozhledových trojúhelníků výjezdu ze stavů a správného rozhledu na přecházející chodce.

ČESKÉ VYSOKÉ UČENÍ TECHNICKÉ V PRAZE
 Fakulta dopravní
 K612 – OSTAT DOPRAVNÍCH SYSTÉMŮ

TYP PRÁCE: Diplomová práce VEDOUcí PRÁCE: Ing. Tomáš Padělek

NAZEV PRÁCE: Analýza bezpečnosti dopravy a návrh optimalizace na vybraných křižovatkách v Děčíně

LOKALITA: Křižovatka "ZELENÁ" – Želenická – Dělnická

VYPRACOVAL: Bc. Jakub Hladík	DATE: 5/2015	MĚRITKO: 1:500	FORMÁT: 4 x A4
NAZEV VÝKRESU: Situace křižovatky – funkční plochy	PŘÍLOHA C: 1.1		