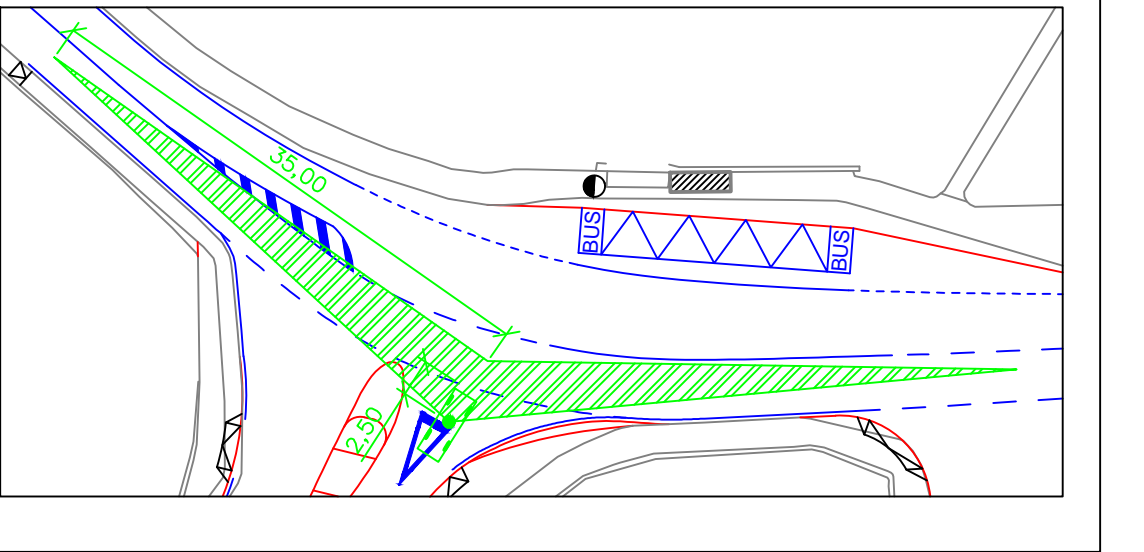
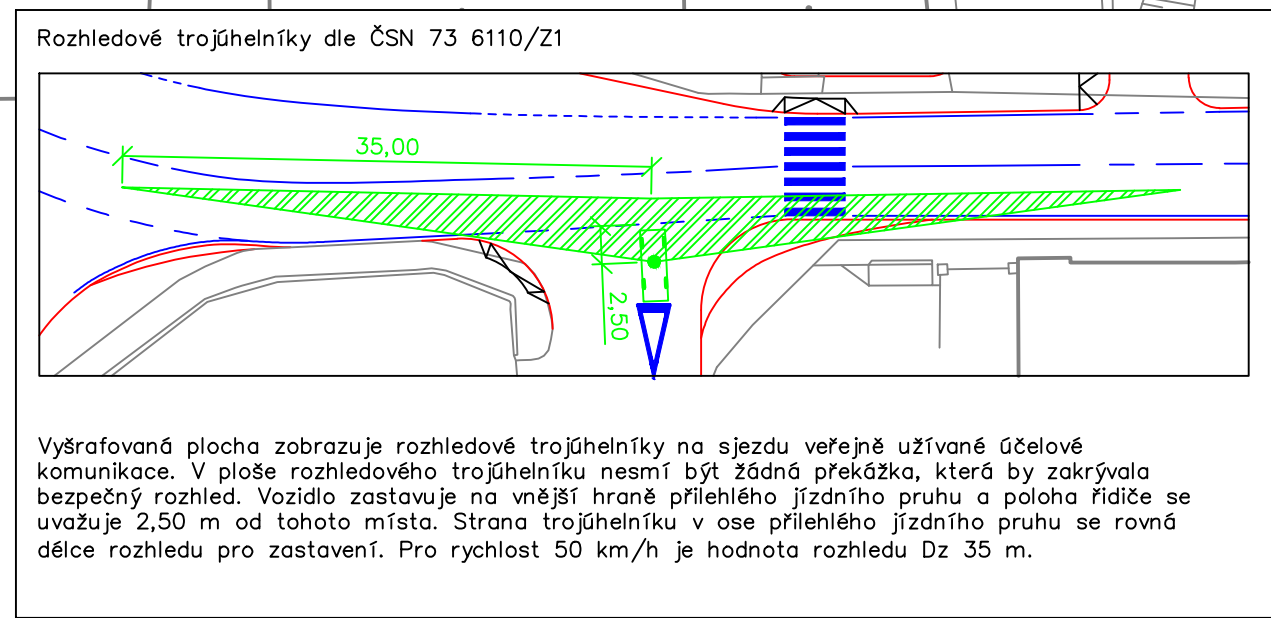
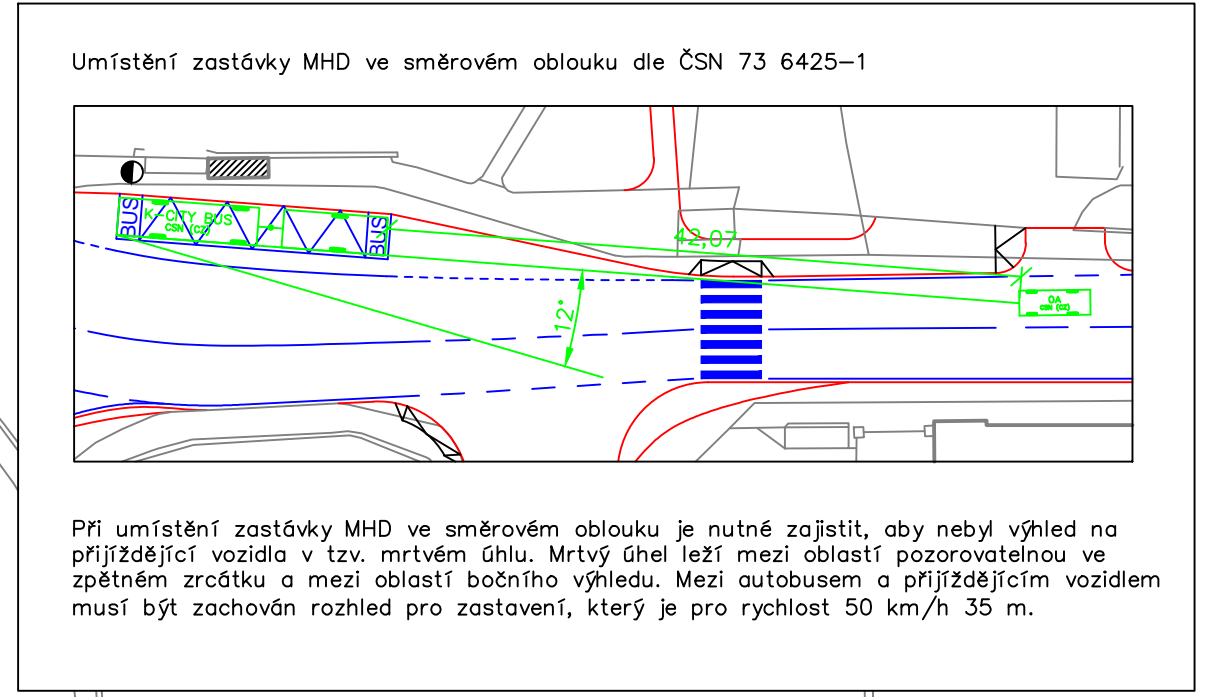
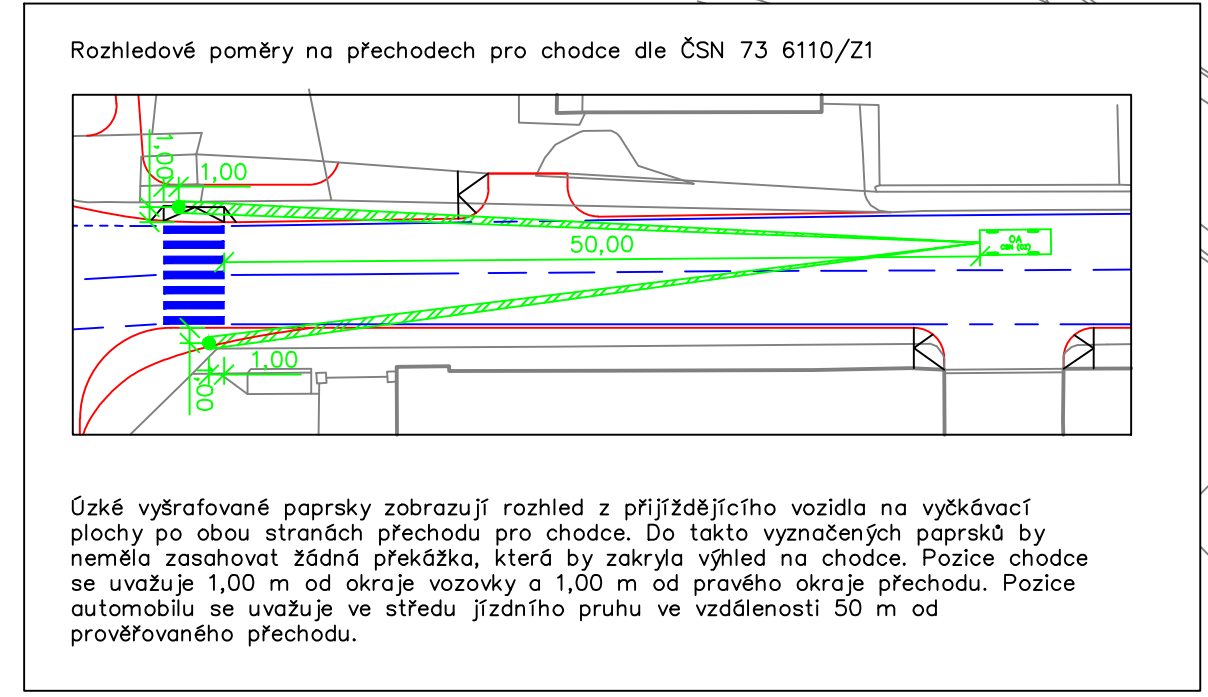
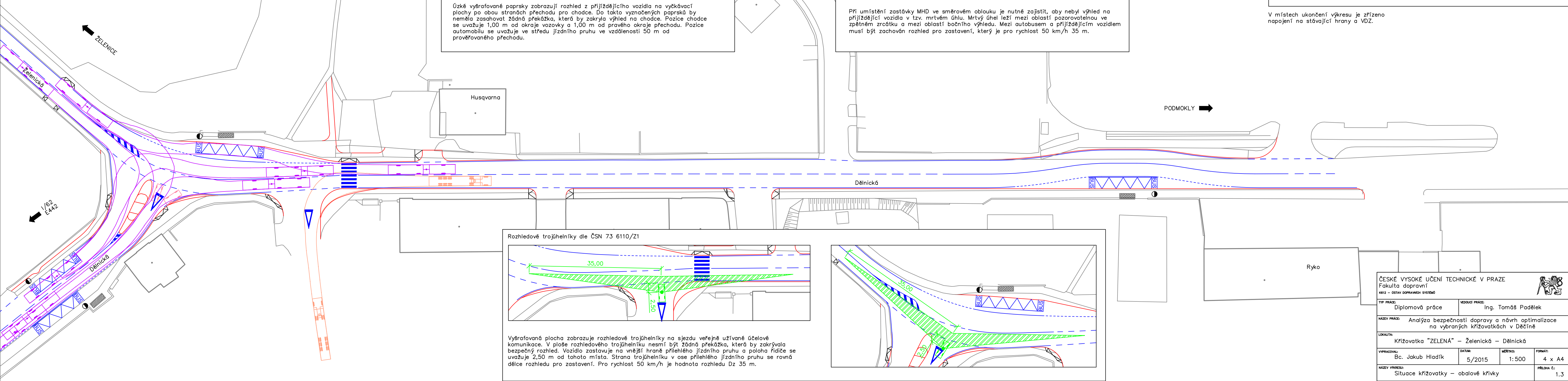
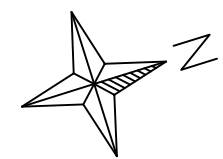


Křižovatka "ZELENÁ" – Želenická – Dělnická
 Situace křižovatky – obalové křivky
 M 1:500



LEGENDA

budova	označnický zastávky MHD
přístřešek MHD	snížené hrany
vodorovné značení	osobní automobil
hrany – nové	K-CITY BUS
hrany – stávající	nákladní souprava
rozhledová pole	kloubový autobus

V místech ukončení výkresu je zřízeno napojení na stávající hrany a VDZ.

ČESKÉ VYSOKÉ UČENÍ TECHNICKÉ V PRAZE Fakulta dopravní K612 – OSTAT DOPRAVNÍCH SYSTÉMŮ				
TYP PRÁCE: Diplomová práce		VEDOUcí PRÁCE: Ing. Tomáš Padělek		
NÁZEV PRÁCE: Analýza bezpečnosti dopravy a návrh optimalizace na vybraných křižovatkách v Děčíně				
LOKALITA: Křižovatka "ZELENÁ" – Želenická – Dělnická				
VYPRACOVAL: Bc. Jakub Hladík	DATUM: 5/2015	MĚŘITKO: 1:500	FORMÁT: 4 x A4	
NÁZEV VÝKRESU: Situace křižovatky – obalové křivky			PŘÍLOHA C.: 1.3	