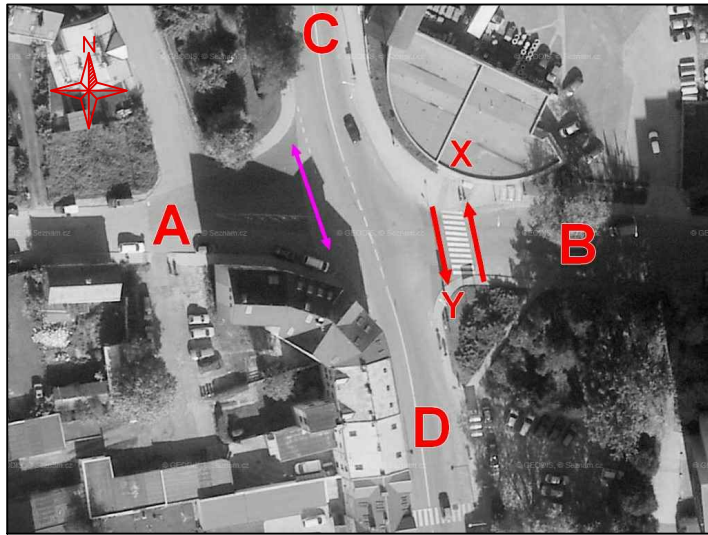
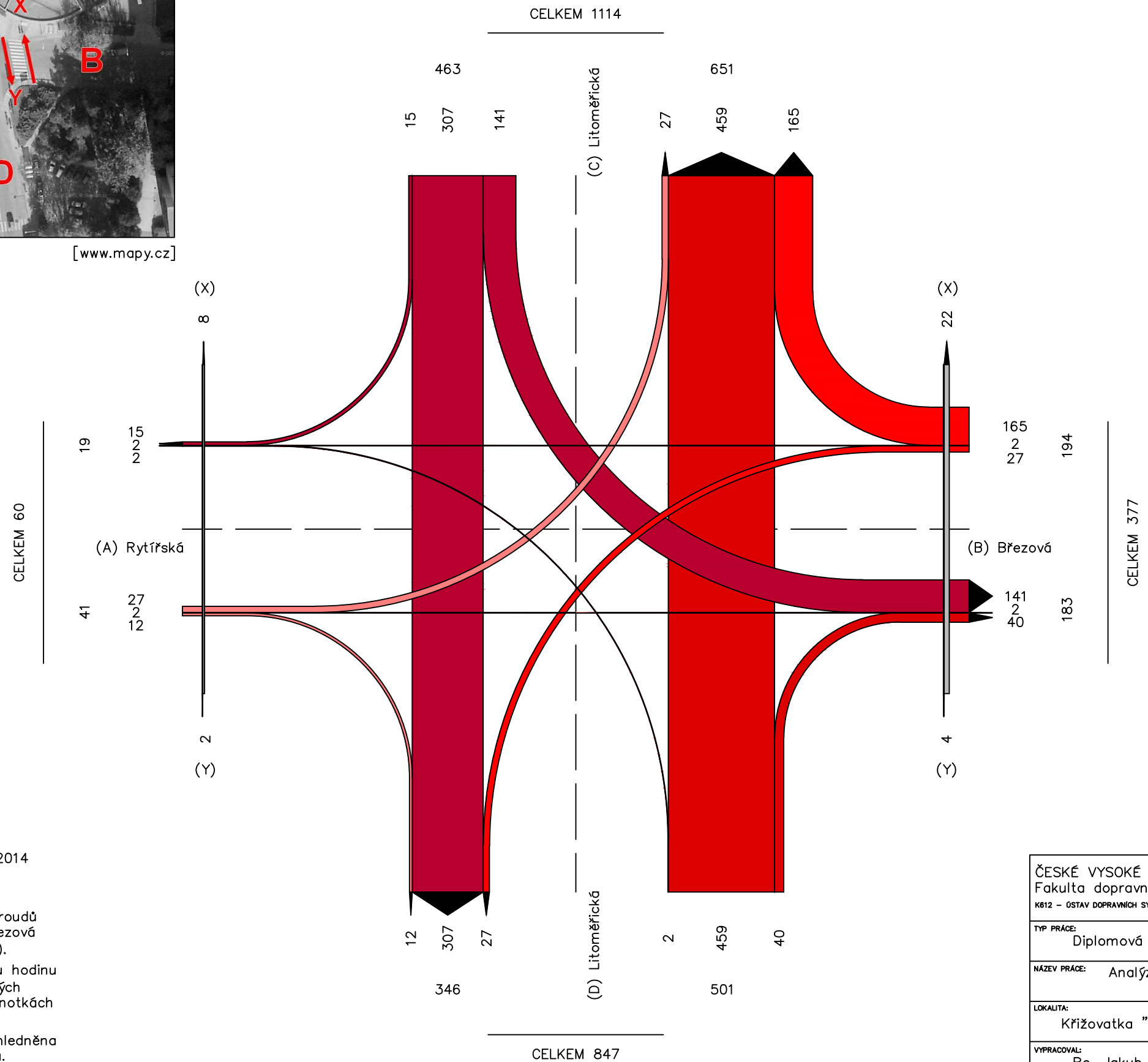


# LITOMĚŘICKÁ – RYTÍŘSKÁ – BŘEZOVÁ

1 mm = 20 pvoz/h



[www.mapy.cz]



Datum provedení průzkumu: 30. října 2014

Žátěžový diagram intenzit dopravních proudů křižovatky Litoměřická – Rytířská – Březová v Děčíně (měřítko 1 mm = 20 pvoz/h).

Intenzity jsou přepočítány pro špičkovou hodinu (7:00 – 8:00) průzkumu dle přepočtových koeficientů z TP 188 a zobrazeny v jednotkách [pvoz/h].

Ve výpočtu intenzit dle TP 188 byla zohledněna veškerá motorová i nemotorová doprava.

Šedou barvou jsou vyznačeny intenzity chodců opět v hodině od 7:00 do 8:00 v jednotkách [ch/h].



ČESKÉ VYSOKÉ UČENÍ TECHNICKÉ V PRAZE Fakulta dopravní K612 – ÚSTAV DOPRAVNÍCH SYSTÉMŮ			
TYP PRÁCE: Diplomová práce	VEDOUcí PRÁCE: Ing. Tomáš Padělek		
NÁZEV PRÁCE: Analýza bezpečnosti dopravy a návrh optimalizace na vybraných křižovatkách v Děčíně			
LOKALITA: Křižovatka "ČERVENÁ" – Litoměřická – Březová – Rytířská			
VYPRACOVAL: Bc. Jakub Hladík	DATUM: 5/2015	MĚRÍTKO: –	FORMÁT: 1 x A3
NÁZEV VÝKRESU: Zátěžový diagram intenzit špičkové hodiny			PŘÍLOHA č.: 2.5