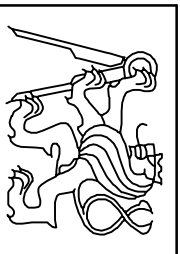


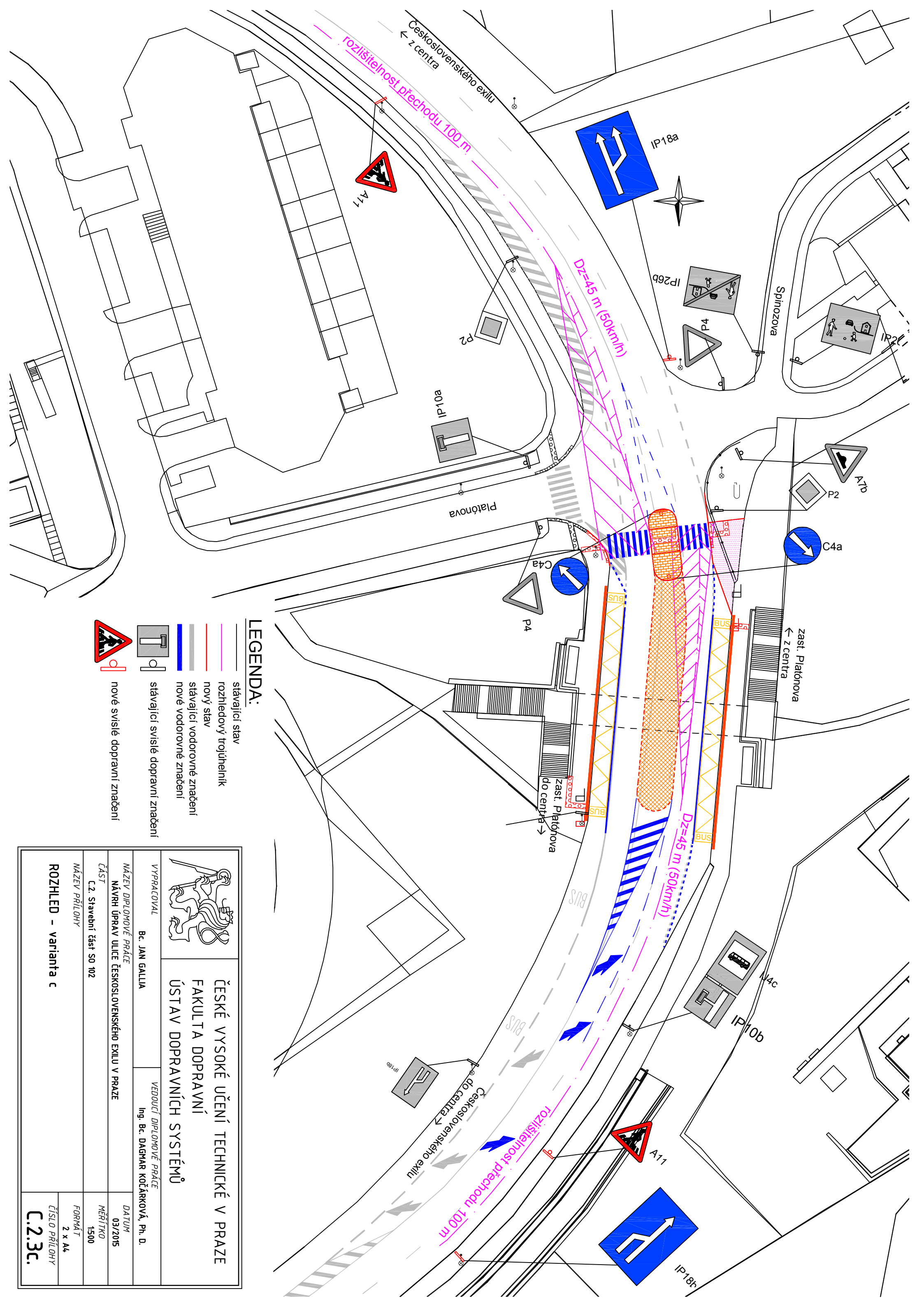
- LEGENDA:**
- stávající stav
 - rozhledový trojúhelník
 - nový stav
 - stávající vodorovné značení
 - nové vodorovné značení
 - stávající svislé dopravní značení
 - nové svislé dopravní značení

pozn.: rozhled platí pro variantu a i pro variantu b

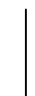
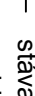
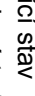






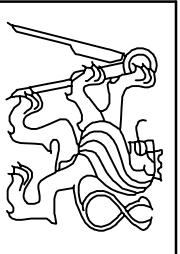
ČESKÉ VYSOKÉ UČENÍ TECHNICKÉ V PRAZE
FAKULTA DOPRAVNÍ
ÚSTAV DOPRAVNÍCH SYSTÉMŮ

VYPRACOVAL	Bc. JAN GALIA	VEDOUČÍ DIPLOMOVÉ PRÁCE	Ing. Bc. DAGMAR KOČÁRKOVÁ, Ph. D.
NÁZEV DIPLOMOVÉ PRÁCE	NÁVRH ÚPRAV ULICE ČESKOSLOVENSKEHO EXILU V PRAZE		
ČÁST	C.2. Stavební část SO 102	DATA	03/2015
NÁZEV PŘÍLOHY		MĚŘÍTKO	1:500
		FORMÁT	2 x A4
		ČÍSLO PŘÍLOHY	C.2.3ab.



LEGENDA:

-  stávající stav
-  rozhledový trojúhelník
-  nový stav
-  stávající vodorovné značení
-  nové vodorovné značení
-  stávající svislé dopravní značení
-  nové svislé dopravní značení



ČESKÉ VYSOKÉ UČENÍ TECHNICKÉ V PRAZE
FAKULTA DOPRAVNÍ
ÚSTAV DOPRAVNÍCH SYSTÉMŮ

VYPRACOVAL	Bc. JAN GALIA	VEDOUcí DIPLOMOVÉ PRÁCE	Ing. Bc. DAGMAR KOČÁRKOVÁ, Ph. D.
NÁZEV DIPLOMOVÉ PRÁCE	NÁVRH ÚPRAV ULICE ČESKOSLOVENSKEHO EXILU V PRAZE		
ČÁST	C.2. Stavební část SO 102	DATUM	03/2015
NÁZEV PŘÍLOHY	ROZHLLED - varianta c	MÉRITKO	1500
		FORMÁT	2 x A4
		ČÍSLO PŘÍLOHY	C.2.3c.