

Přechod TESKO Čelákovice

Popis : 2x Sicompact MINI 150W HQITS

Číslo projektu : 152013

Zákazník : MěÚ Čelákovice

Vypracoval : Adámek

Datum : 12.08.2013

Popis projektu:

Svítilna jsou umístěna 0,5m od obrubníku v nástupním prostoru přechodu , na začátku přechodu ve směru jízdy. Výška stožáru 6m.

Mp1 zobrazuje osvětlení na přechodu včetně nástupního prostoru přechodu.

Mp 2 a Mp 3 Zobrazuje osvětlení nástupního prostoru přechodu.

Mp 4 zobrazuje vertikální osvětlení v ose přechodu včetně nástupní zony

Následující hodnoty vycházejí z přesných výpočtů kalibrovaných světelných zdrojů, svítidel a jejich rozmístění. V praxi se mohou projevit určité odchylky.Záruční reklamace na data svítidel jsou vyloučeny.

Relux a výrobci svítidel nepřijímají žádnou odpovědnost za následné škody a škody, které vzniknou uživateli nebo třetím stranám.

Objekt : Přečhod TESKO Čelákovice
Popis : 2x Sicompact MINI 150W HQITS
Číslo projektu : 152013
Datum : 12.08.2013

Obsah

| | |
|---|----|
| Titulní list | 1 |
| Obsah | 2 |
| 1 Údaje o svítidlech | |
| 1.1 Siteco, SiCOMPACT A2 MINI (5NA757E1PS2208) | |
| 1.1.1 Specifikace svítidla | 3 |
| 1.1.2 Křivka svítivosti | 4 |
| 2 Venkovní osvětlení | |
| 2.1 Popis, Venkovní osvětlení | |
| 2.1.1 Púdorys | 5 |
| 2.2 Přehled výsledků, Venkovní osvětlení | |
| 2.2.1 Přehled výsledků, Srovnávací rovina 1 | 6 |
| 2.2.2 Přehled výsledků, Měřicí plocha (virtuální) 1 | 7 |
| 2.2.3 Přehled výsledků, Měřicí plocha (virtuální) 2 | 8 |
| 2.2.4 Přehled výsledků, Měřicí plocha (virtuální) 3 | 9 |
| 2.2.5 Přehled výsledků, Měřicí plocha (virtuální) 4 | 10 |
| 2.3 Výsledky výpočtu, Venkovní osvětlení | |
| 2.3.1 Tabulka, Srovnávací rovina 1 (E) | 11 |
| 2.3.2 Tabulka, Měřicí plocha (virtuální) 1 (E) | 12 |
| 2.3.3 Tabulka, Měřicí plocha (virtuální) 2 (E) | 13 |
| 2.3.4 Tabulka, Měřicí plocha (virtuální) 3 (E) | 14 |
| 2.3.5 Tabulka, Měřicí plocha (virtuální) 4 (E) | 15 |
| 2.3.6 Pseudobarvy, Srovnávací rovina 1 (E) | 16 |
| 2.3.7 Pseudobarvy, Měřicí plocha (virtuální) 1 (E) | 17 |
| 2.3.8 Pseudobarvy, Měřicí plocha (virtuální) 2 (E) | 18 |
| 2.3.9 Pseudobarvy, Měřicí plocha (virtuální) 3 (E) | 19 |
| 2.3.10 Pseudobarvy, Měřicí plocha (virtuální) 4 (E) | 20 |
| 2.3.11 3D prostorový diagram, Srovnávací rovina 1 (E) | 21 |
| 2.3.12 3D prostorový diagram, Měřicí plocha (virtuální) 1 (E) | 22 |
| 2.3.13 3D prostorový diagram, Měřicí plocha (virtuální) 2 (E) | 23 |
| 2.3.14 3D prostorový diagram, Měřicí plocha (virtuální) 3 (E) | 24 |
| 2.3.15 3D prostorový diagram, Měřicí plocha (virtuální) 4 (E) | 25 |
| 2.3.16 3D jasy, Pohled 1 | 26 |
| 2.3.17 3D jasy, Pohled zepředu | 27 |
| 2.3.18 3D jasy, Pohled zezadu | 28 |
| 2.3.19 3D jasy, Pohled zleva | 29 |
| 2.3.20 3D jasy, Pohled zprava | 30 |

Objekt : Přeřhod TESKO řelákovice
Popis : 2x Sicompact MINI 150W HQITS
říslo projektu : 152013
Datum : 12.08.2013

1 řádaje o svítidlech

1.1 Siteco, SiCOMPACT A2 MINI (5NA757E1PS2208)

1.1.1 Specifikace svítidla

Výrobce: Siteco

5NA757E1PS2208 Asymmetric floodlight SiCOMPACT A2 MINI

housing made of die cast aluminium, SITECO iron mica painted
ignitors with automatic disconnection, control gear with thermal protection

Aluminium reflector, specular

cover glass, safety glass

asymmetric, wide beam

Degree of protection:IP 66

Protection class: I

Mounting type:: Floodlight

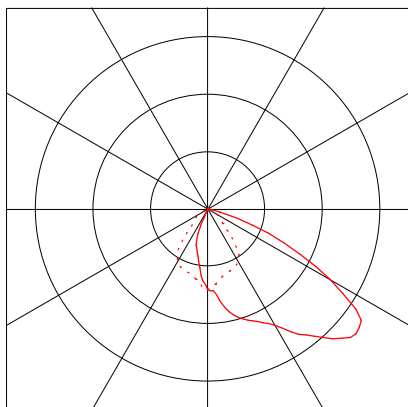
řádaje o svítidle

řúčinnost svítidla : 76.4% (A40)
↓ 100.0% ↑ 0.0%

Předřadník : CCG
Celkový přířkon systému : 176 W
ř Délka : 250 mm
ř Šřřka : 355 mm
ř Výřřka : 95 mm

Osazeno

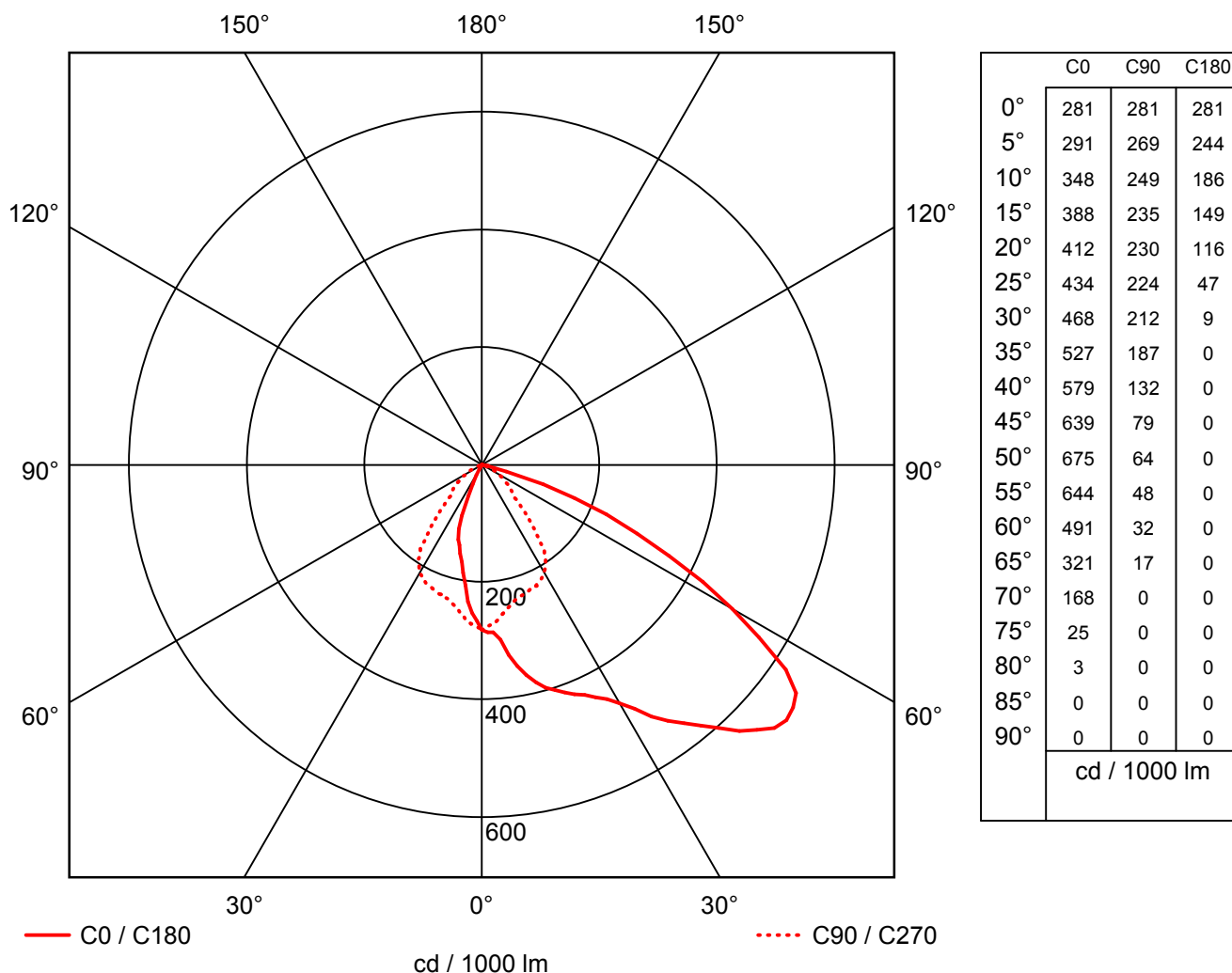
Poččet : 1
Označení : MD
Výřkon : 150 W
Barva :
Světelný tok : 11700 lm



Objekt : Přečhod TESKO Čelákovice
 Popis : 2x Sicompact MINI 150W HQITS
 Číslo projektu : 152013
 Datum : 12.08.2013

1.1 Siteco, SiCOMPACT A2 MINI (5NA757E1PS2208)

1.1.2 Křivka svítivosti



Výrobce : Siteco
 Objednávací číslo : 5NA757E1PS2208
 Název svítidla : SiCOMPACT A2 MINI
 Osazení : 1 x MD 150 W / 11700 lm
 Rozměry : L 250 mm x B 355 mm x H 95 mm
 Název souboru : 47244_3.ltd

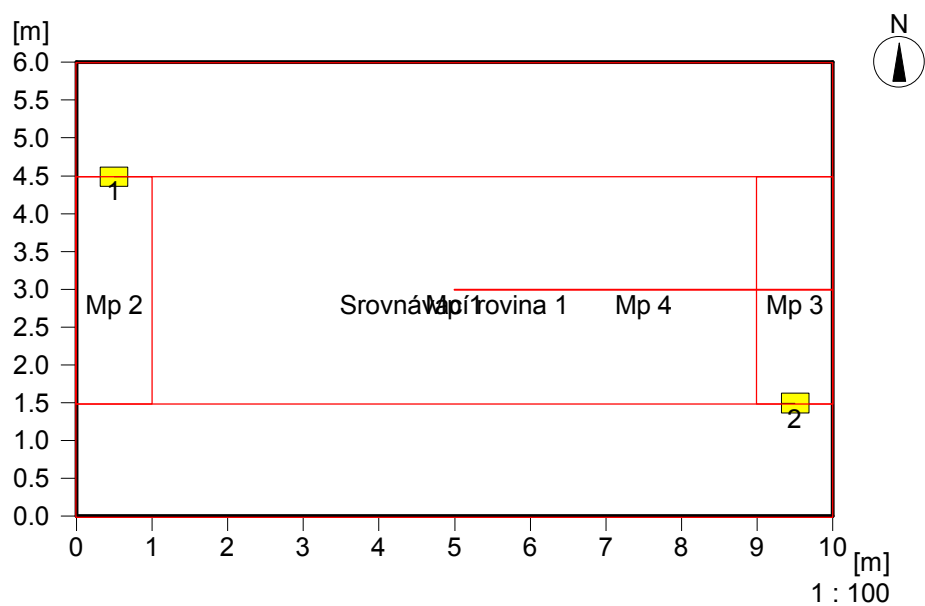
Účinnost : 76.4% (A40)
 Rozložení světla : symetrický vůči C0-C180
 Vyzařovací úhel : -- C90-C270
 64.5° C0
 -- C180

Objekt : Přečhod TESKO Čelákovice
Popis : 2x Sicompact MINI 150W HQITS
Číslo projektu : 152013
Datum : 12.08.2013

2 Venkovní osvětlení

2.1 Popis, Venkovní osvětlení

2.1.1 Půdorys

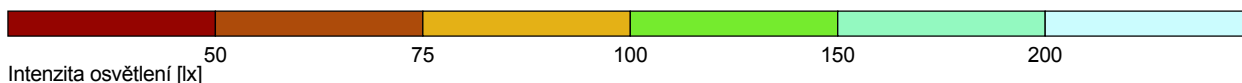
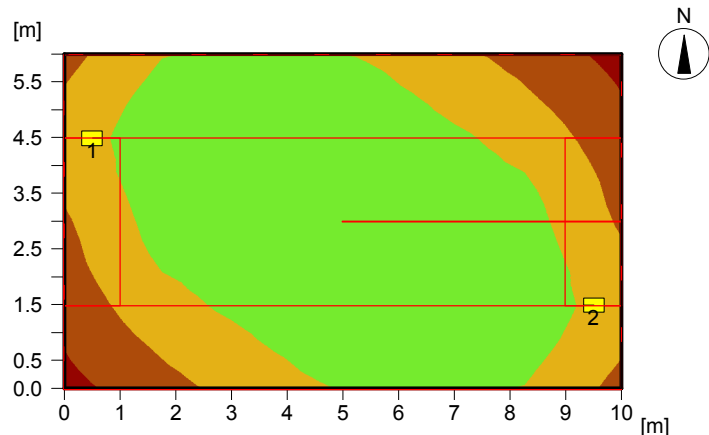


Objekt : Přečhod TESKO Čelákovice
 Popis : 2x Sicompact MINI 150W HQITS
 Číslo projektu : 152013
 Datum : 12.08.2013

2 Venkovní osvětlení

2.2 Přehled výsledků, Venkovní osvětlení

2.2.1 Přehled výsledků, Srovnávací rovina 1



Obecně

| | |
|--|--|
| Použitý algoritmus výpočtu | nízký podíl nepřímé složky |
| Výška hodnotící plochy | 0.00 m |
| Výška světelného bodu. [m]: | 6.00 m |
| Udržovací činitel | 0.80 |
| Celkový světelný tok všech zdrojů | 23400 lm |
| Celkový výkon | 352 W |
| Celkový výkon na ploše (60.00 m ²) | 5.87 W/m ² (5.65 W/m ² /100lx) |

Intenzity osvětlení

| | | |
|-----------------------|------------------------------------|---------------|
| Udržovaná osvětlenost | Em | 104 lx |
| Minimální osvětlenost | E _{min} | 49 lx |
| Maximální osvětlenost | E _{max} | 136 lx |
| Rovnoměrnost g1 | E _{min} /E _m | 1:2.11 (0.47) |
| Rovnoměrnost g2 | E _{min} /E _{max} | 1:2.77 (0.36) |

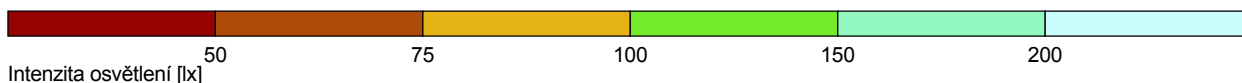
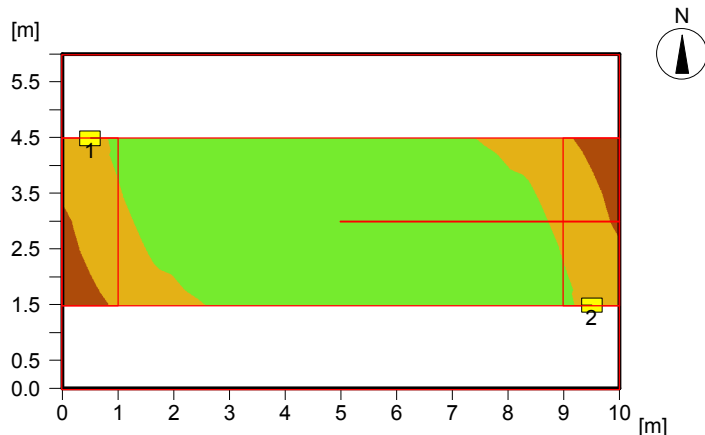
Typ Č. výrobce

| | | | |
|---|---|----------------|---------------------------|
| 1 | 2 | Siteco | |
| | | Objednací č. | : 5NA757E1PS2208 |
| | | Název svítidla | : SiCOMPACT A2 MINI |
| | | Osazení | : 1 x MD 150 W / 11700 lm |

Objekt : Přečhod TESKO Čelákovice
 Popis : 2x Sicompact MINI 150W HQITS
 Číslo projektu : 152013
 Datum : 12.08.2013

2.2 Přehled výsledků, Venkovní osvětlení

2.2.2 Přehled výsledků, Měřicí plocha (virtuální) 1



Obecně

| | |
|--|----------------------------|
| Použitý algoritmus výpočtu | nízký podíl nepřímé složky |
| Výška hodnotící plochy | 0.00 m |
| Výška světelného bodu. [m]: | 6.00 m |
| Udržovací činitel | 0.80 |
| Celkový světelný tok všech zdrojů | 23400 lm |
| Celkový výkon | 352 W |
| Celkový výkon na ploše (60.00 m ²) | 5.87 W/m ² |

Intenzity osvětlení

| | | |
|-----------------------|------------------------------------|---------------|
| Udržovaná osvětlenost | Em | 111 lx |
| Minimální osvětlenost | E _{min} | 67 lx |
| Maximální osvětlenost | E _{max} | 136 lx |
| Rovnoměrnost g1 | E _{min} /E _m | 1:1.65 (0.6) |
| Rovnoměrnost g2 | E _{min} /E _{max} | 1:2.03 (0.49) |

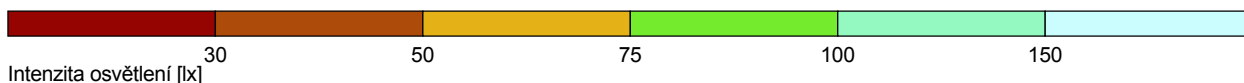
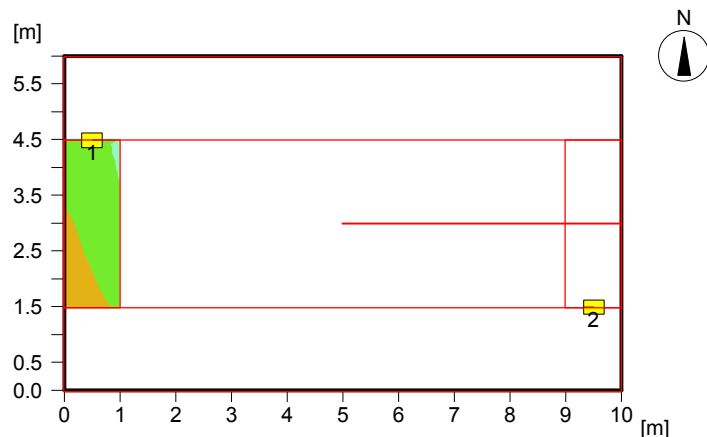
Typ Č. výrobce

| | | | |
|---|---|----------------|---------------------------|
| 1 | 2 | Siteco | |
| | | Objednací č. | : 5NA757E1PS2208 |
| | | Název svítidla | : SiCOMPACT A2 MINI |
| | | Osazení | : 1 x MD 150 W / 11700 lm |

Objekt : Přečhod TESKO Čelákovice
 Popis : 2x Sicompact MINI 150W HQITS
 Číslo projektu : 152013
 Datum : 12.08.2013

2.2 Přehled výsledků, Venkovní osvětlení

2.2.3 Přehled výsledků, Měřící plocha (virtuální) 2



Obecně

| | |
|--|----------------------------|
| Použitý algoritmus výpočtu | nízký podíl nepřímé složky |
| Výška hodnotící plochy | 0.00 m |
| Výška světelného bodu. [m]: | 6.00 m |
| Udržovací činitel | 0.80 |
| Celkový světelný tok všech zdrojů | 23400 lm |
| Celkový výkon | 352 W |
| Celkový výkon na ploše (60.00 m ²) | 5.87 W/m ² |

Intenzity osvětlení

| | | |
|-----------------------|------------------------------------|---------------|
| Udržovaná osvětlenost | Em | 83 lx |
| Minimální osvětlenost | E _{min} | 62 lx |
| Maximální osvětlenost | E _{max} | 101 lx |
| Rovnoměrnost g1 | E _{min} /E _m | 1:1.34 (0.75) |
| Rovnoměrnost g2 | E _{min} /E _{max} | 1:1.63 (0.61) |

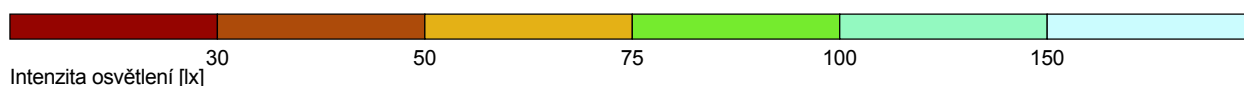
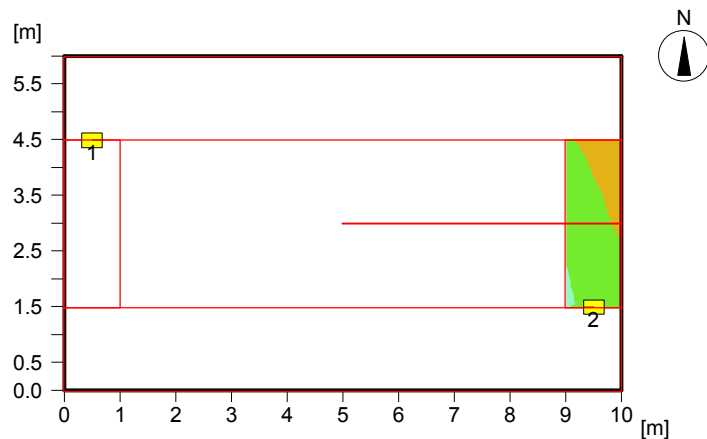
Typ Č. výrobce

| | | | |
|---|---|----------------|---------------------------|
| 1 | 2 | Siteco | |
| | | Objednací č. | : 5NA757E1PS2208 |
| | | Název svítidla | : SiCOMPACT A2 MINI |
| | | Osazení | : 1 x MD 150 W / 11700 lm |

Objekt : Přečhod TESKO Čelákovice
 Popis : 2x Sicompact MINI 150W HQITS
 Číslo projektu : 152013
 Datum : 12.08.2013

2.2 Přehled výsledků, Venkovní osvětlení

2.2.4 Přehled výsledků, Měřící plocha (virtuální) 3



Obecně

| | |
|--|----------------------------|
| Použitý algoritmus výpočtu | nízký podíl nepřímé složky |
| Výška hodnotící plochy | 0.00 m |
| Výška světelného bodu. [m]: | 6.00 m |
| Udržovací činitel | 0.80 |
| Celkový světelný tok všech zdrojů | 23400 lm |
| Celkový výkon | 352 W |
| Celkový výkon na ploše (60.00 m ²) | 5.87 W/m ² |

Intenzity osvětlení

| | | |
|-----------------------|------------------------------------|---------------|
| Udržovaná osvětlenost | Em | 83 lx |
| Minimální osvětlenost | E _{min} | 62 lx |
| Maximální osvětlenost | E _{max} | 101 lx |
| Rovnoměrnost g1 | E _{min} /E _m | 1:1.34 (0.75) |
| Rovnoměrnost g2 | E _{min} /E _{max} | 1:1.63 (0.61) |

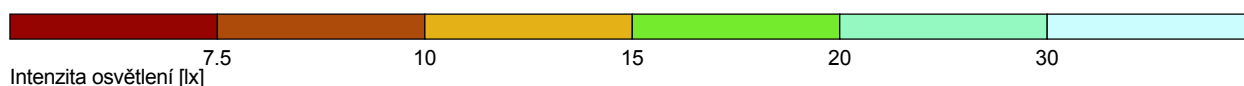
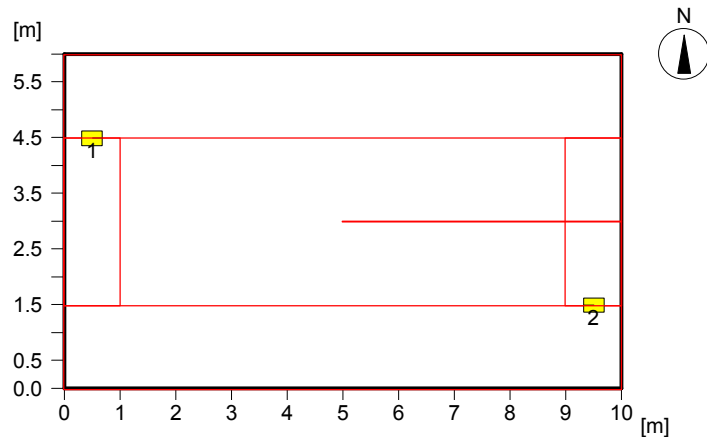
Typ Č. výrobce

| | | | |
|---|---|----------------|---------------------------|
| 1 | 2 | Siteco | |
| | | Objednací č. | : 5NA757E1PS2208 |
| | | Název svítidla | : SiCOMPACT A2 MINI |
| | | Osazení | : 1 x MD 150 W / 11700 lm |

Objekt : Přečhod TESKO Čelákovice
 Popis : 2x Sicompact MINI 150W HQITS
 Číslo projektu : 152013
 Datum : 12.08.2013

2.2 Přehled výsledků, Venkovní osvětlení

2.2.5 Přehled výsledků, Měřicí plocha (virtuální) 4



Obecně

Použitý algoritmus výpočtu : nízký podíl nepřímé složky
 Výška světelného bodu. [m]: 6.00 m
 Udržovací činitel : 0.80

Celkový světelný tok všech zdrojů : 23400 lm
 Celkový výkon : 352 W
 Celkový výkon na ploše (60.00 m²) : 5.87 W/m²

Intenzity osvětlení

| | | |
|-----------------------|-----------|-------------|
| Udržovaná osvětlenost | Em | 15 lx |
| Minimální osvětlenost | Emin | 0 lx |
| Maximální osvětlenost | Emax | 33.1 lx |
| Rovnoměrnost g1 | Emin/Em | 1:--- (---) |
| Rovnoměrnost g2 | Emin/Emax | 1:--- (---) |

Typ Č. výrobce

| | | | |
|---|---|----------------|---------------------------|
| 1 | 2 | Siteco | |
| | | Objednací č. | : 5NA757E1PS2208 |
| | | Název svítidla | : SiCOMPACT A2 MINI |
| | | Osazení | : 1 x MD 150 W / 11700 lm |

Objekt : Přečhod TESKO Čelákovice
 Popis : 2x Sicompact MINI 150W HQITS
 Číslo projektu : 152013
 Datum : 12.08.2013

2 Venkovní osvětlení

2.3 Výsledky výpočtu, Venkovní osvětlení

2.3.1 Tabulka, Srovnávací rovina 1 (E)

| | | | | | | | | | | | | | | | | | | | | |
|-----|--------------------------|----|-----|-----|-----|-----|-----|-----|-----|--------------|--------------|-----|-----|-----|-----|-----|-----|-----|----|-------------|
| [m] | 76 | 84 | 94 | 103 | 108 | 107 | 107 | 107 | 107 | 107 | 104 | 100 | 94 | 87 | 82 | 77 | 71 | 64 | 56 | (49) |
| 5.5 | 86 | 93 | 103 | 114 | 119 | 119 | 119 | 119 | 118 | 117 | 114 | 108 | 104 | 97 | 92 | 87 | 80 | 73 | 65 | 57 |
| 5.0 | 89 | 99 | 107 | 121 | 128 | 129 | 128 | 127 | 126 | 125 | 120 | 115 | 111 | 106 | 102 | 96 | 89 | 82 | 73 | 64 |
| 4.5 | 88 | 96 | 107 | 119 | 125 | 127 | 128 | 130 | 132 | 132 | 130 | 124 | 118 | 113 | 109 | 104 | 100 | 90 | 80 | 70 |
| 4.0 | 80 | 90 | 101 | 112 | 119 | 121 | 124 | 129 | 133 | [136] | [136] | 130 | 125 | 120 | 116 | 111 | 108 | 97 | 86 | 74 |
| 3.5 | 74 | 86 | 97 | 108 | 111 | 116 | 120 | 125 | 130 | [136] | [136] | 133 | 129 | 124 | 121 | 119 | 112 | 101 | 90 | 80 |
| 3.0 | 70 | 80 | 90 | 100 | 104 | 109 | 113 | 118 | 124 | 130 | 132 | 132 | 130 | 128 | 127 | 125 | 119 | 107 | 96 | 88 |
| 2.5 | 64 | 73 | 82 | 89 | 96 | 102 | 106 | 111 | 115 | 120 | 125 | 126 | 127 | 128 | 129 | 128 | 121 | 107 | 99 | 89 |
| 2.0 | 57 | 65 | 73 | 80 | 87 | 92 | 97 | 104 | 108 | 114 | 117 | 118 | 119 | 119 | 119 | 119 | 114 | 103 | 93 | 86 |
| 1.5 | (49) | 56 | 64 | 71 | 77 | 82 | 87 | 94 | 100 | 104 | 107 | 107 | 107 | 107 | 107 | 108 | 103 | 94 | 84 | 76 |
| 1.0 | | | | | | | | | | | | | | | | | | | | |
| 0.5 | | | | | | | | | | | | | | | | | | | | |
| | 1 | 2 | 3 | 4 | 5 | 6 | 7 | 8 | 9 | | | | | | | | | | | |
| | Intenzita osvětlení [lx] | | | | | | | | | | | | | | | | | | | |

Výška srovnávací roviny : 0.00 m
 Udržovaná osvětlenost Em : 104 lx
 Minimální osvětlenost Emin : 49 lx
 Maximální osvětlenost Emax : 136 lx
 Rovnoměrnost g1 Emin/Em : 1 : 2.11 (0.47)
 Rovnoměrnost g2 Emin/Emax : 1 : 2.77 (0.36)

Objekt : Přechod TESKO Čelákovice
 Popis : 2x Sicompact MINI 150W HQITS
 Číslo projektu : 152013
 Datum : 12.08.2013

2.3 Výsledky výpočtu, Venkovní osvětlení

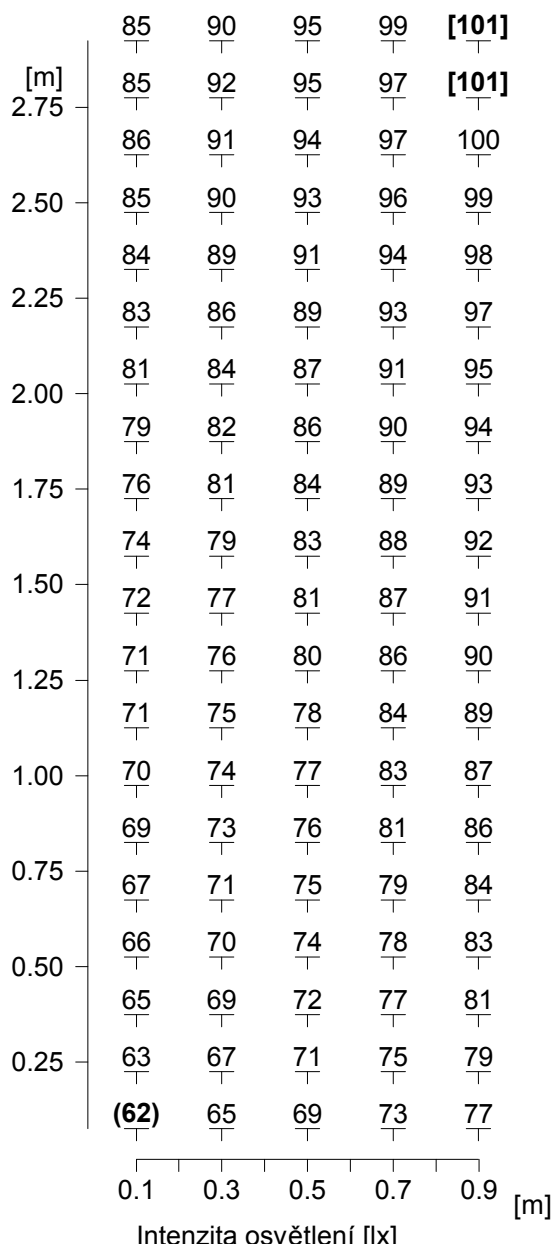
2.3.2 Tabulka, Měřicí plocha (virtuální) 1 (E)

| | | | | | | | | | | | | | | | | | | | | |
|-----|--------------------------|----|-----|-----|-----|-----|-----|-----|-----|--------------|--------------|-----|-----|-----|-----|-----|-----|-----|----|-------------|
| [m] | 91 | 98 | 109 | 120 | 126 | 128 | 129 | 129 | 129 | 129 | 125 | 119 | 114 | 110 | 106 | 101 | 94 | 86 | 77 | (67) |
| 2.4 | 84 | 93 | 105 | 116 | 123 | 125 | 127 | 129 | 133 | 135 | 133 | 127 | 121 | 117 | 113 | 107 | 104 | 93 | 83 | 73 |
| 2.0 | 77 | 89 | 99 | 110 | 114 | 118 | 122 | 127 | 132 | [136] | [136] | 132 | 127 | 122 | 118 | 114 | 110 | 99 | 89 | 77 |
| 1.6 | 73 | 83 | 93 | 104 | 107 | 113 | 117 | 121 | 127 | 133 | 135 | 133 | 129 | 127 | 125 | 123 | 116 | 105 | 93 | 84 |
| 1.2 | (67) | 77 | 86 | 94 | 101 | 106 | 110 | 114 | 119 | 125 | 129 | 129 | 129 | 129 | 128 | 126 | 120 | 109 | 98 | 91 |
| 0.8 | | | | | | | | | | | | | | | | | | | | |
| 0.4 | | | | | | | | | | | | | | | | | | | | |
| | 1 | 2 | 3 | 4 | 5 | 6 | 7 | 8 | 9 | | | | | | | | | | | |
| | Intenzita osvětlení [lx] | | | | | | | | | | | | | | | | | | | |

| | | |
|-------------------------|-----------|-------------------|
| Výška srovnávací roviny | | : 0.00 m |
| Udržovaná osvětlenost | Em | : 111 lx |
| Minimální osvětlenost | Emin | : 67 lx |
| Maximální osvětlenost | Emax | : 136 lx |
| Rovnoměrnost g1 | Emin/Em | : 1 : 1.65 (0.60) |
| Rovnoměrnost g2 | Emin/Emax | : 1 : 2.03 (0.49) |

2.3 Výsledky výpočtu, Venkovní osvětlení

2.3.3 Tabulka, Měřicí plocha (virtuální) 2 (E)

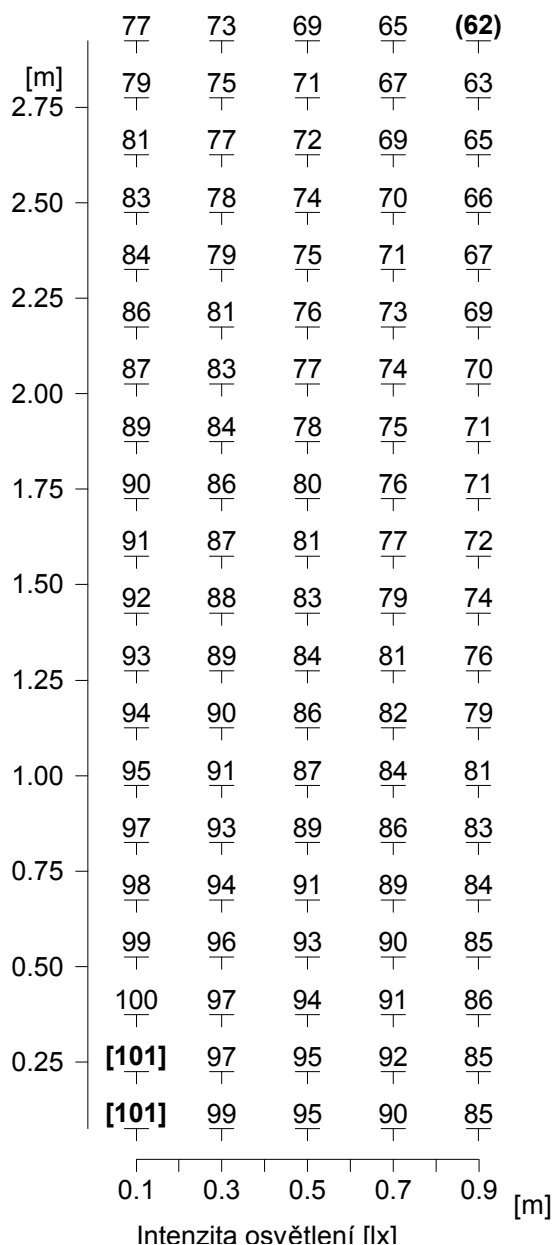


| | | |
|-------------------------|-----------|-------------------|
| Výška srovnávací roviny | : | 0.00 m |
| Udržovaná osvětlenost | Em | : 83 lx |
| Minimální osvětlenost | Emin | : 62 lx |
| Maximální osvětlenost | Emax | : 101 lx |
| Rovnoměrnost g1 | Emin/Em | : 1 : 1.34 (0.75) |
| Rovnoměrnost g2 | Emin/Emax | : 1 : 1.63 (0.61) |

Objekt : Přeřhod TESKO řelákovice
 Popis : 2x Sicompact MINI 150W HQITS
 říslo projektu : 152013
 Datum : 12.08.2013

2.3 Výsledky výpořtu, Venkovní osvětlení

2.3.4 Tabulka, Měřící plocha (virtuální) 3 (E)



| | | |
|-------------------------|-----------|-------------------|
| Výřka srovnávací roviny | : | 0.00 m |
| Udržovaná osvětlenost | Em | : 83 lx |
| Minimální osvětlenost | Emin | : 62 lx |
| Maximální osvětlenost | Emax | : 101 lx |
| Rovnoměrnost g1 | Emin/Em | : 1 : 1.34 (0.75) |
| Rovnoměrnost g2 | Emin/Emax | : 1 : 1.63 (0.61) |

Objekt : Přechod TESKO Čelákovice
 Popis : 2x Sicompact MINI 150W HQITS
 Číslo projektu : 152013
 Datum : 12.08.2013

2.3 Výsledky výpočtu, Venkovní osvětlení

2.3.5 Tabulka, Měřicí plocha (virtuální) 4 (E)

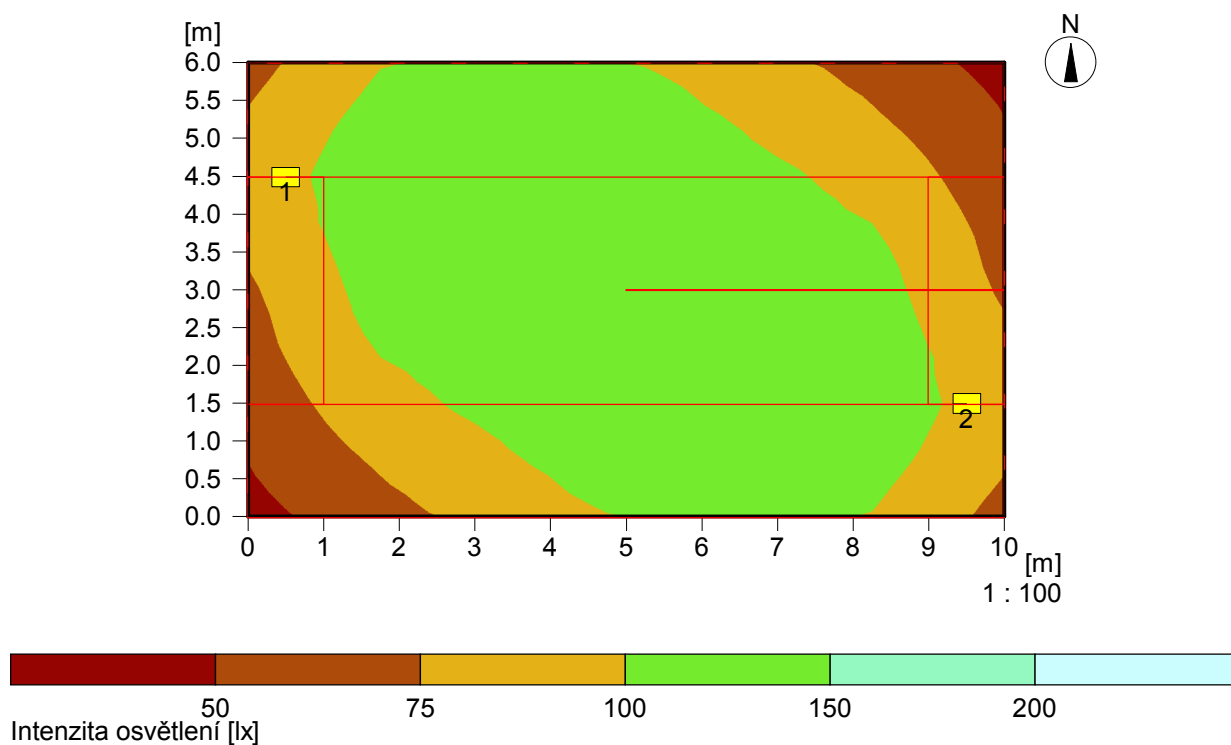
| | | | | | | | | | | | | | | | | | | | | |
|-----|--------------------------|------|------|------|------|------|------|------|------|------|------|------|-------------|------|------|------|------|------|------|------|
| [m] | 31.3 | 32.1 | 32.6 | 32.4 | 32.4 | 32.2 | 32.3 | 32.4 | 32.5 | 32.7 | 33 | 33 | 33.1 | 32.9 | 31.9 | 29.6 | 28.1 | 25.8 | 23.6 | 21.7 |
| 1.8 | 28.7 | 29 | 28.9 | 28.9 | 28.8 | 28.7 | 28.7 | 28.8 | 28.6 | 29 | 29.2 | 29.1 | 29.2 | 28.7 | 27.4 | 25.8 | 24.6 | 22.7 | 20.8 | 18.9 |
| 1.4 | 17.3 | 17.2 | 17.3 | 17.3 | 17.3 | 17.3 | 17.4 | 17.4 | 17.6 | 18 | 18.1 | 18.1 | 18.3 | 17.8 | 17.1 | 16.2 | 15.6 | 14.6 | 13.6 | 12.9 |
| 1.0 | (0) | (0) | (0) | (0) | (0) | (0) | (0) | (0) | (0) | (0) | (0) | (0) | (0) | (0) | (0) | (0) | (0) | (0) | (0) | (0) |
| 0.6 | (0) | (0) | (0) | (0) | (0) | (0) | (0) | (0) | (0) | (0) | (0) | (0) | (0) | (0) | (0) | (0) | (0) | (0) | (0) | (0) |
| 0.2 | (0) | (0) | (0) | (0) | (0) | (0) | (0) | (0) | (0) | (0) | (0) | (0) | (0) | (0) | (0) | (0) | (0) | (0) | (0) | (0) |
| | 0.5 | 1.0 | 1.5 | 2.0 | 2.5 | 3.0 | 3.5 | 4.0 | 4.5 | [m] | | | | | | | | | | |
| | Intenzita osvětlení [lx] | | | | | | | | | | | | | | | | | | | |

| | | |
|-----------------------|-----------|-----------|
| Udržovaná osvětlenost | Em | : 15 lx |
| Minimální osvětlenost | Emin | : 0 lx |
| Maximální osvětlenost | Emax | : 33.1 lx |
| Rovnoměrnost g1 | Emin/Em | : --- |
| Rovnoměrnost g2 | Emin/Emax | : --- |

Objekt : Přechod TESKO Čelákovice
Popis : 2x Sicompact MINI 150W HQITS
Číslo projektu : 152013
Datum : 12.08.2013

2.3 Výsledky výpočtu, Venkovní osvětlení

2.3.6 Pseudobarvy, Srovnávací rovina 1 (E)

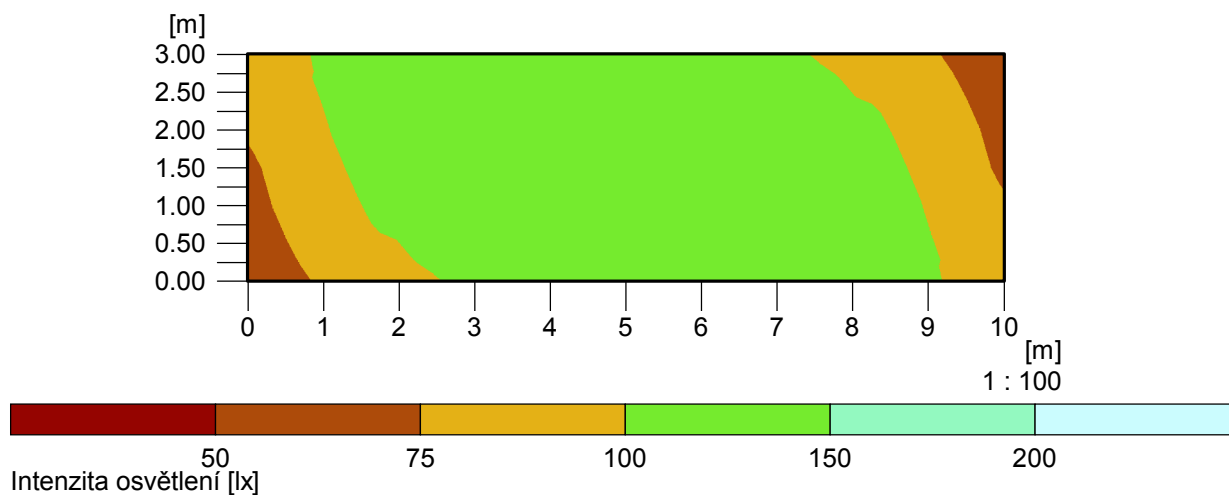


Výška srovnávací roviny : 0.00 m
Udržovaná osvětlenost E_m : 104 lx
Minimální osvětlenost E_{min} : 49 lx
Maximální osvětlenost E_{max} : 136 lx
Rovnoměrnost g_1 E_{min}/E_m : 1 : 2.11 (0.47)
Rovnoměrnost g_2 E_{min}/E_{max} : 1 : 2.77 (0.36)

Objekt : Přejchod TESKO Čelákovice
Popis : 2x Sicompact MINI 150W HQITS
Číslo projektu : 152013
Datum : 12.08.2013

2.3 Výsledky výpočtu, Venkovní osvětlení

2.3.7 Pseudobarvy, Měřicí plocha (virtuální) 1 (E)

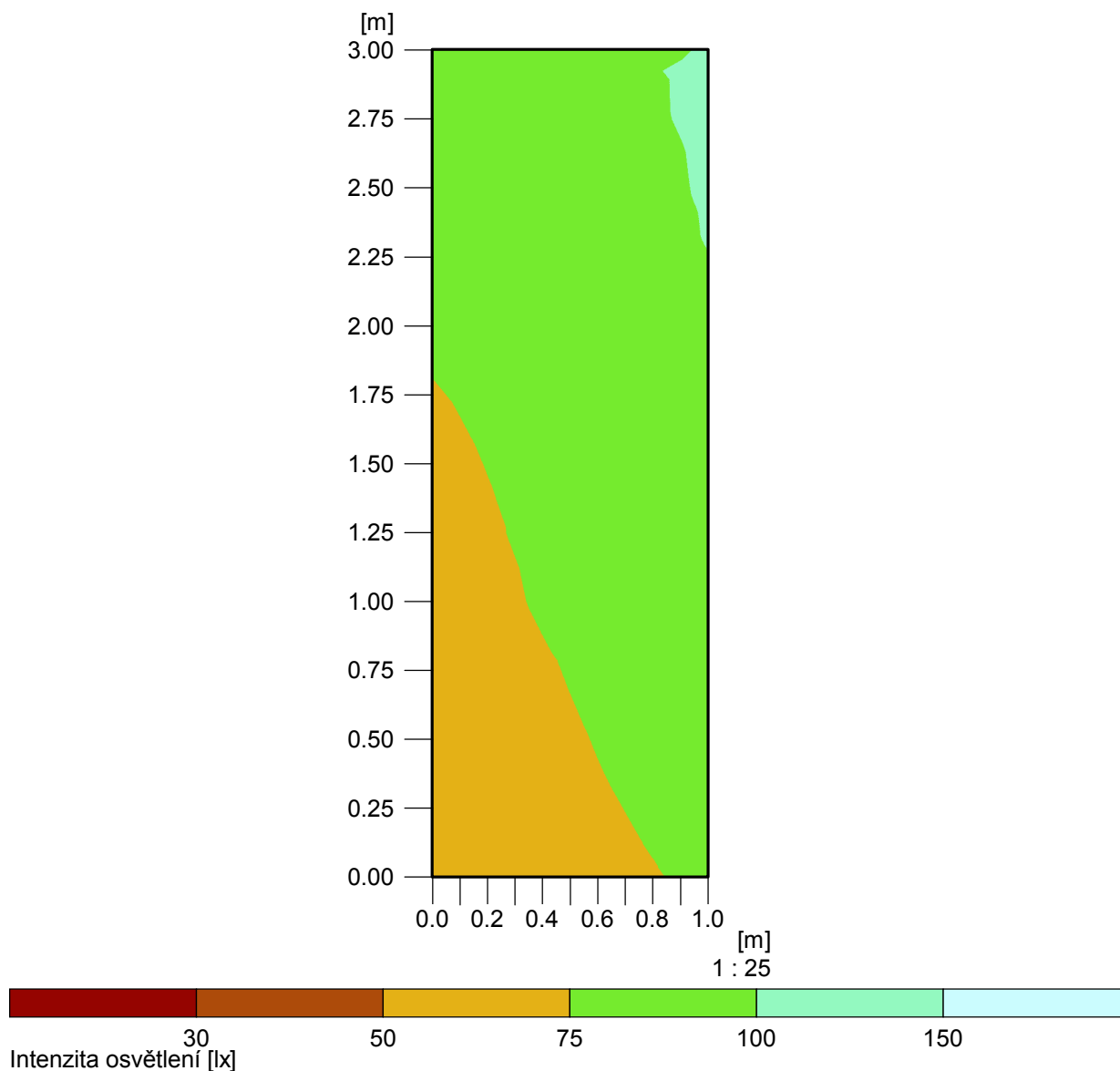


| | | |
|-------------------------|-----------|-------------------|
| Výška srovnávací roviny | : | 0.00 m |
| Udržovaná osvětlenost | Em | : 111 lx |
| Minimální osvětlenost | Emin | : 67 lx |
| Maximální osvětlenost | Emax | : 136 lx |
| Rovnoměrnost g1 | Emin/Em | : 1 : 1.65 (0.60) |
| Rovnoměrnost g2 | Emin/Emax | : 1 : 2.03 (0.49) |

Objekt : Přechod TESKO Čelákovice
Popis : 2x Sicompact MINI 150W HQITS
Číslo projektu : 152013
Datum : 12.08.2013

2.3 Výsledky výpočtu, Venkovní osvětlení

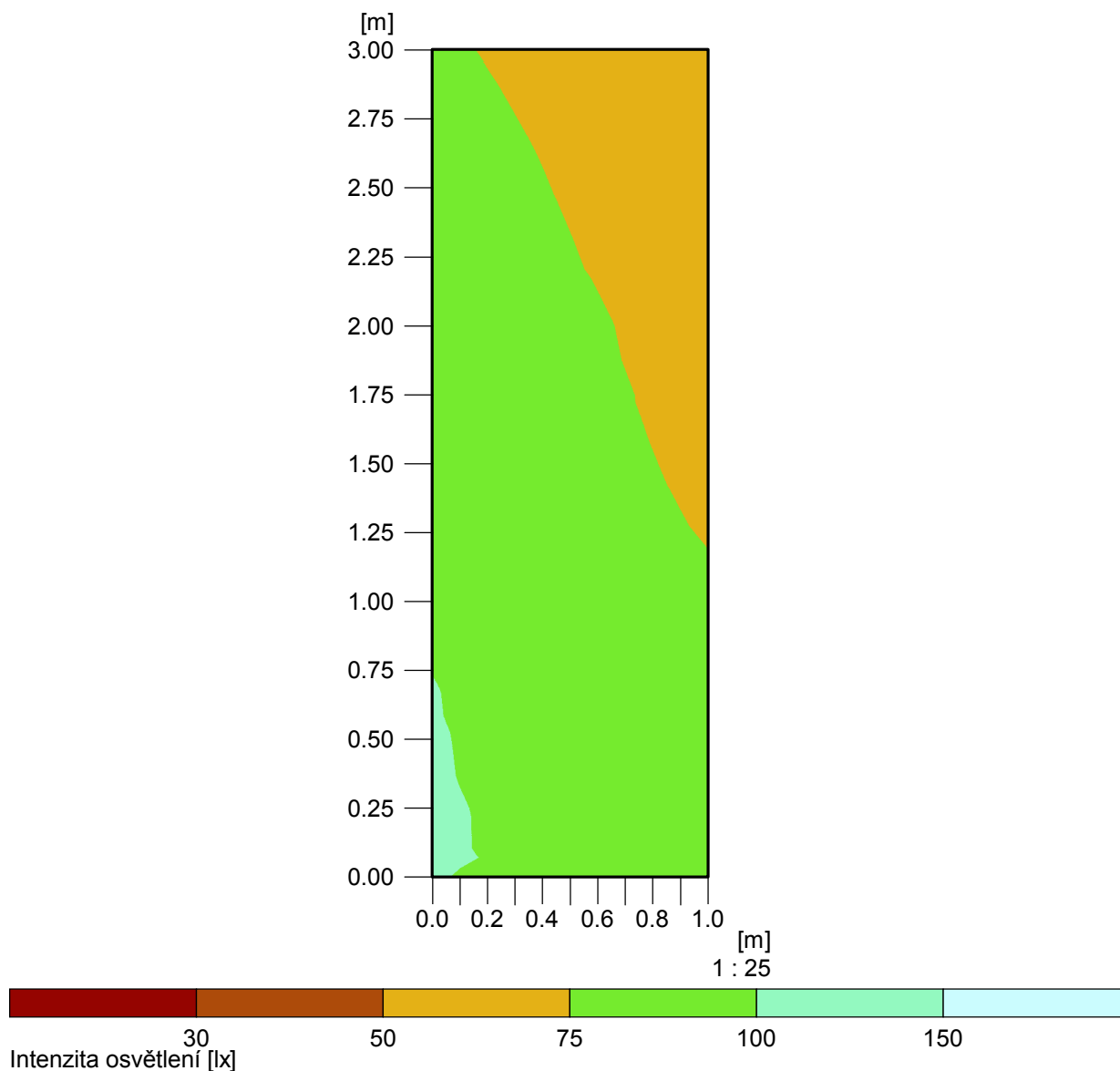
2.3.8 Pseudobarvy, Měřicí plocha (virtuální) 2 (E)



Výška srovnávací roviny : 0.00 m
Udržovaná osvětlenost E_m : 83 lx
Minimální osvětlenost E_{min} : 62 lx
Maximální osvětlenost E_{max} : 101 lx
Rovnoměrnost g_1 E_{min}/E_m : 1 : 1.34 (0.75)
Rovnoměrnost g_2 E_{min}/E_{max} : 1 : 1.63 (0.61)

2.3 Výsledky výpočtu, Venkovní osvětlení

2.3.9 Pseudobarvy, Měřicí plocha (virtuální) 3 (E)

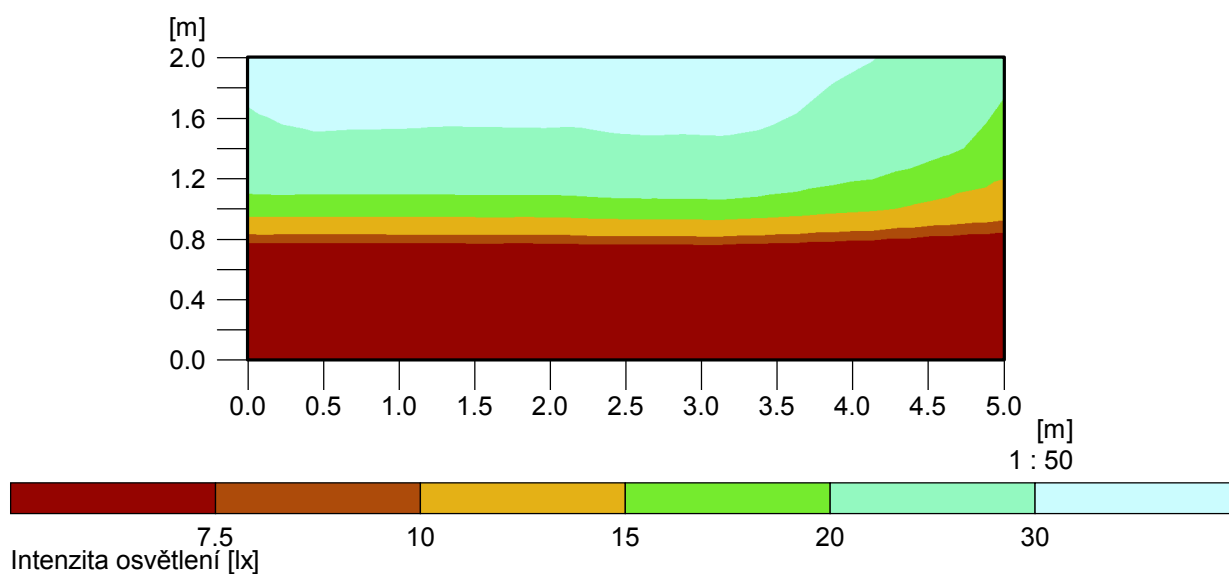


| | | |
|-------------------------|-----------|-------------------|
| Výška srovnávací roviny | : | 0.00 m |
| Udržovaná osvětlenost | Em | : 83 lx |
| Minimální osvětlenost | Emin | : 62 lx |
| Maximální osvětlenost | Emax | : 101 lx |
| Rovnoměrnost g1 | Emin/Em | : 1 : 1.34 (0.75) |
| Rovnoměrnost g2 | Emin/Emax | : 1 : 1.63 (0.61) |

Objekt : Přechod TESKO Čelákovice
Popis : 2x Sicompact MINI 150W HQITS
Číslo projektu : 152013
Datum : 12.08.2013

2.3 Výsledky výpočtu, Venkovní osvětlení

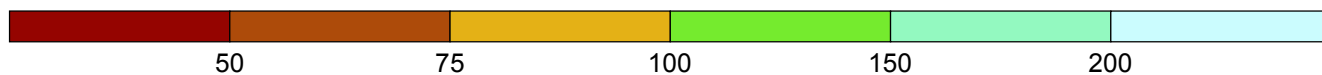
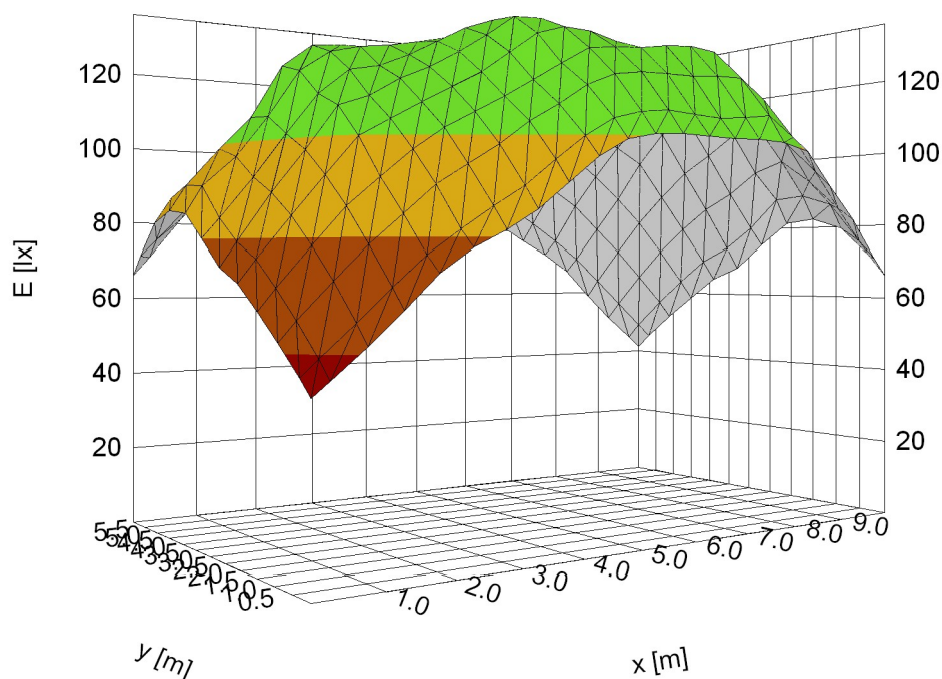
2.3.10 Pseudobarvy, Měřící plocha (virtuální) 4 (E)



| | | |
|-----------------------|-----------|-----------|
| Udržovaná osvětlenost | Em | : 15 lx |
| Minimální osvětlenost | Emin | : 0 lx |
| Maximální osvětlenost | Emax | : 33.1 lx |
| Rovnoměrnost g1 | Emin/Em | : --- |
| Rovnoměrnost g2 | Emin/Emax | : --- |

2.3 Výsledky výpočtu, Venkovní osvětlení

2.3.11 3D prostorový diagram, Srovnávací rovina 1 (E)



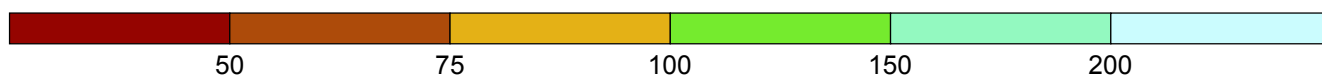
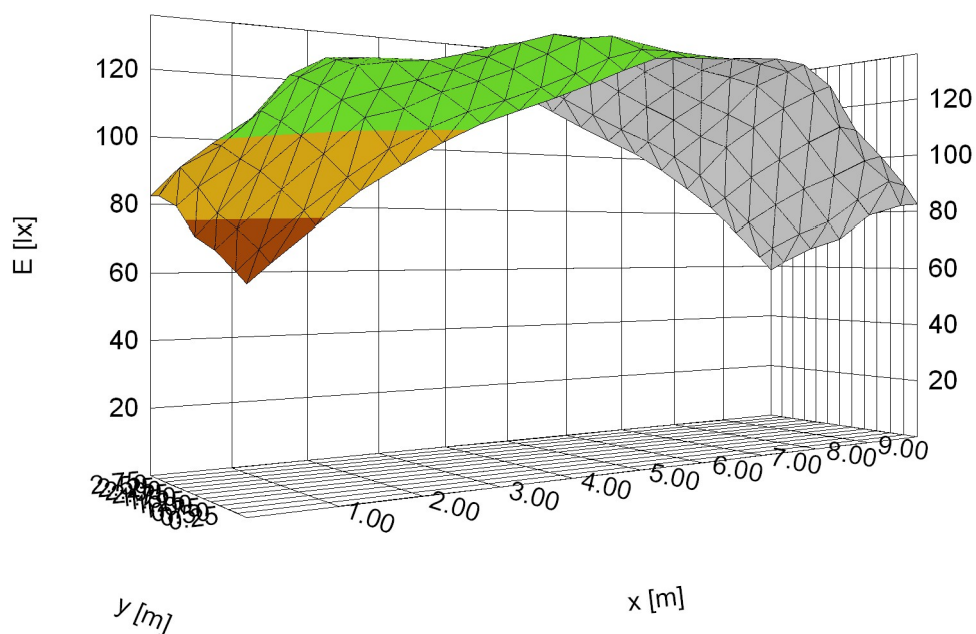
Intenzita osvětlení [lx]

| | | |
|-----------------------|-----------|-------------------|
| Udržovaná osvětlenost | Em | : 104 lx |
| Minimální osvětlenost | Emin | : 49 lx |
| Maximální osvětlenost | Emax | : 136 lx |
| Rovnoměrnost g1 | Emin/Em | : 1 : 2.11 (0.47) |
| Rovnoměrnost g2 | Emin/Emax | : 1 : 2.77 (0.36) |

Objekt : Přečhod TESKO Čelákovice
Popis : 2x Sicompact MINI 150W HQITS
Číslo projektu : 152013
Datum : 12.08.2013

2.3 Výsledky výpočtu, Venkovní osvětlení

2.3.12 3D prostorový diagram, Měřící plocha (virtuální) 1 (E)

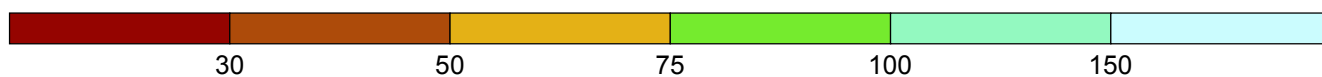
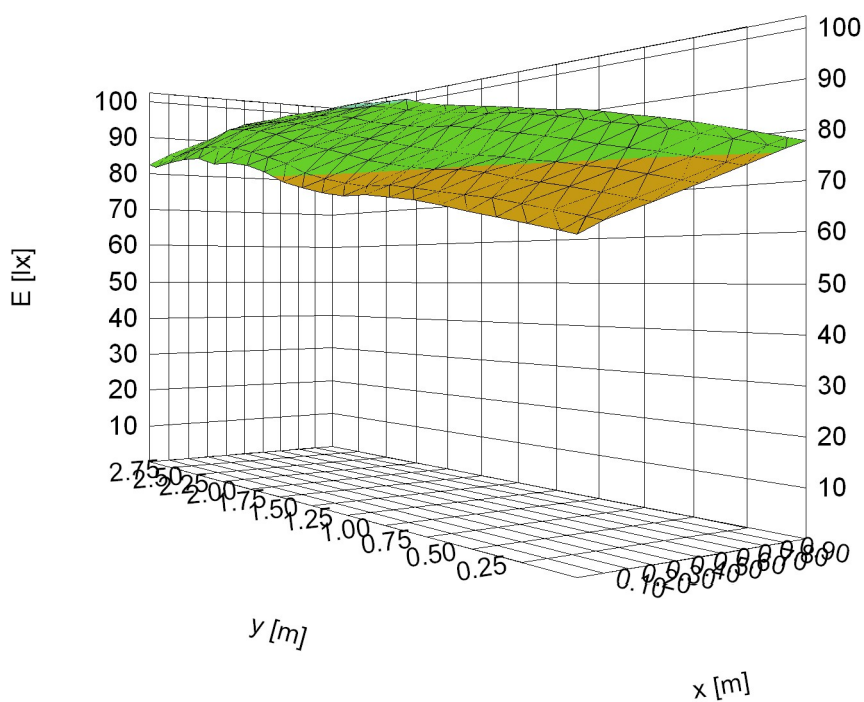


Intenzita osvětlení [lx]

| | | |
|-----------------------|-----------|-------------------|
| Udržovaná osvětlenost | Em | : 111 lx |
| Minimální osvětlenost | Emin | : 67 lx |
| Maximální osvětlenost | Emax | : 136 lx |
| Rovnoměrnost g1 | Emin/Em | : 1 : 1.65 (0.60) |
| Rovnoměrnost g2 | Emin/Emax | : 1 : 2.03 (0.49) |

2.3 Výsledky výpočtu, Venkovní osvětlení

2.3.13 3D prostorový diagram, Měřící plocha (virtuální) 2 (E)

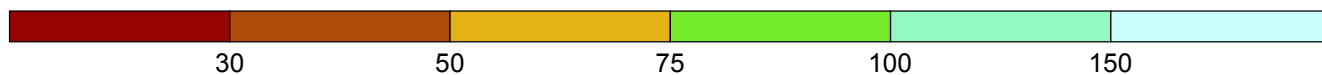
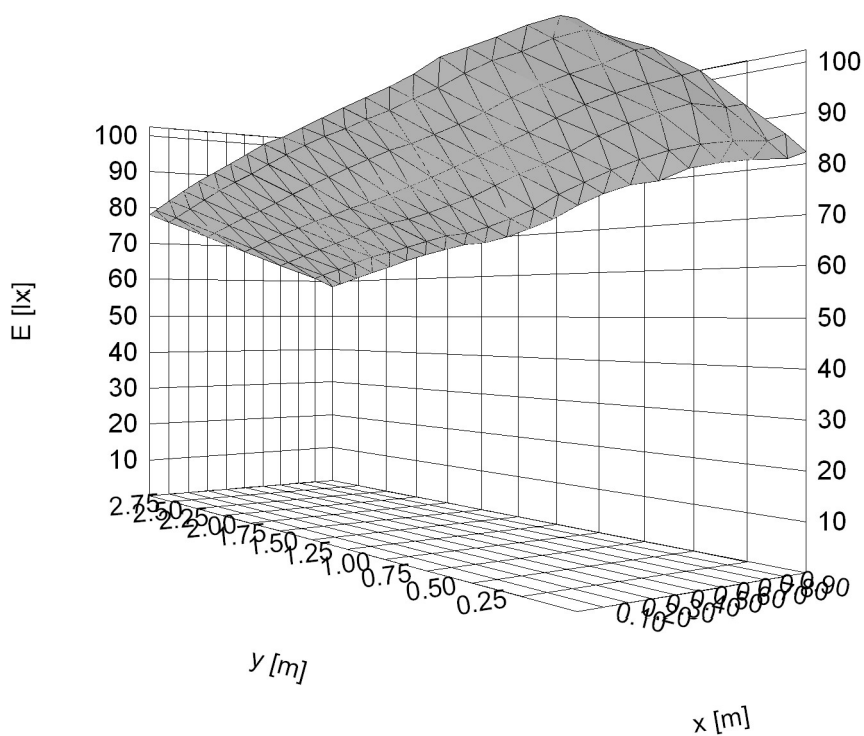


Intenzita osvětlení [lx]

| | | |
|-----------------------|-----------|-------------------|
| Udržovaná osvětlenost | Em | : 83 lx |
| Minimální osvětlenost | Emin | : 62 lx |
| Maximální osvětlenost | Emax | : 101 lx |
| Rovnoměrnost g1 | Emin/Em | : 1 : 1.34 (0.75) |
| Rovnoměrnost g2 | Emin/Emax | : 1 : 1.63 (0.61) |

2.3 Výsledky výpočtu, Venkovní osvětlení

2.3.14 3D prostorový diagram, Měřící plocha (virtuální) 3 (E)

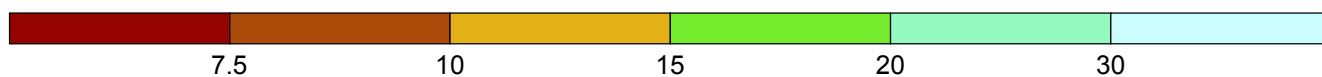
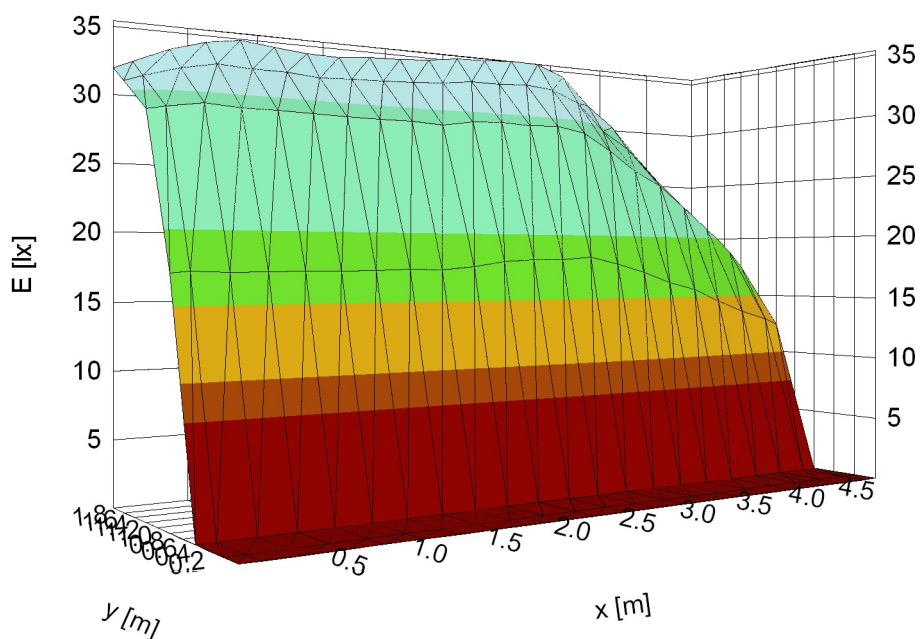


Intenzita osvětlení [lx]

| | | |
|-----------------------|-------------------|-------------------|
| Udržovaná osvětlenost | E_m | : 83 lx |
| Minimální osvětlenost | E_{min} | : 62 lx |
| Maximální osvětlenost | E_{max} | : 101 lx |
| Rovnoměrnost g1 | E_{min}/E_m | : 1 : 1.34 (0.75) |
| Rovnoměrnost g2 | E_{min}/E_{max} | : 1 : 1.63 (0.61) |

2.3 Výsledky výpočtu, Venkovní osvětlení

2.3.15 3D prostorový diagram, Měřící plocha (virtuální) 4 (E)



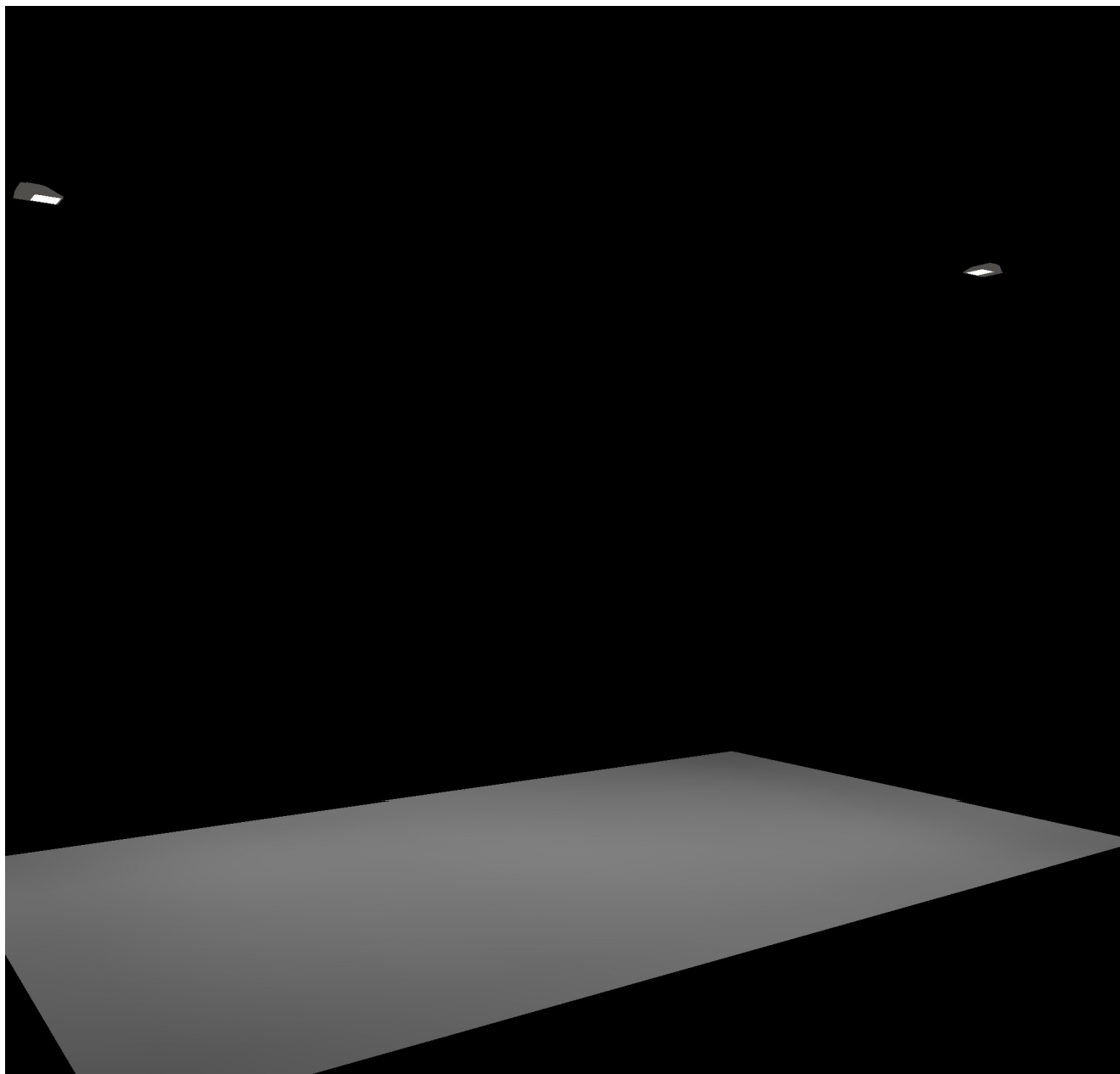
Intenzita osvětlení [lx]

| | | |
|-----------------------|-----------|-----------|
| Udržovaná osvětlenost | Em | : 15 lx |
| Minimální osvětlenost | Emin | : 0 lx |
| Maximální osvětlenost | Emax | : 33.1 lx |
| Rovnoměrnost g1 | Emin/Em | : --- |
| Rovnoměrnost g2 | Emin/Emax | : --- |

Objekt : Přechod TESKO Čelákovice
Popis : 2x Sicompact MINI 150W HQITS
Číslo projektu : 152013
Datum : 12.08.2013

2.3 Výsledky výpočtu, Venkovní osvětlení

2.3.16 3D jasy, Pohled 1

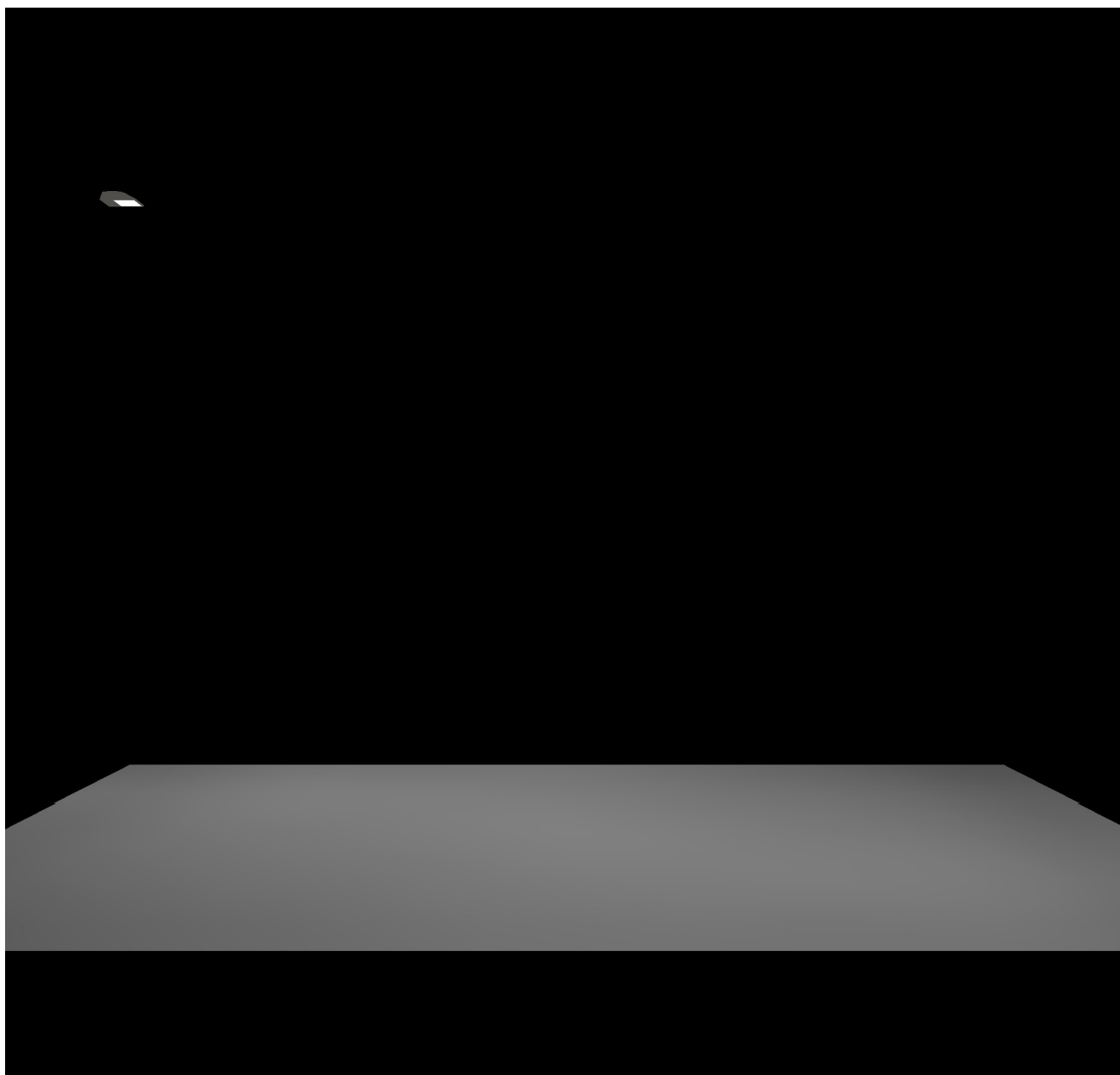


Jas scény :
Minimum : 2.31 cd/m²
Maximum: : 6.48 cd/m²

Objekt : Přečhod TESKO Čelákovice
Popis : 2x Sicompact MINI 150W HQITS
Číslo projektu : 152013
Datum : 12.08.2013

2.3 Výsledky výpočtu, Venkovní osvětlení

2.3.17 3D jasy, Pohled zepředu

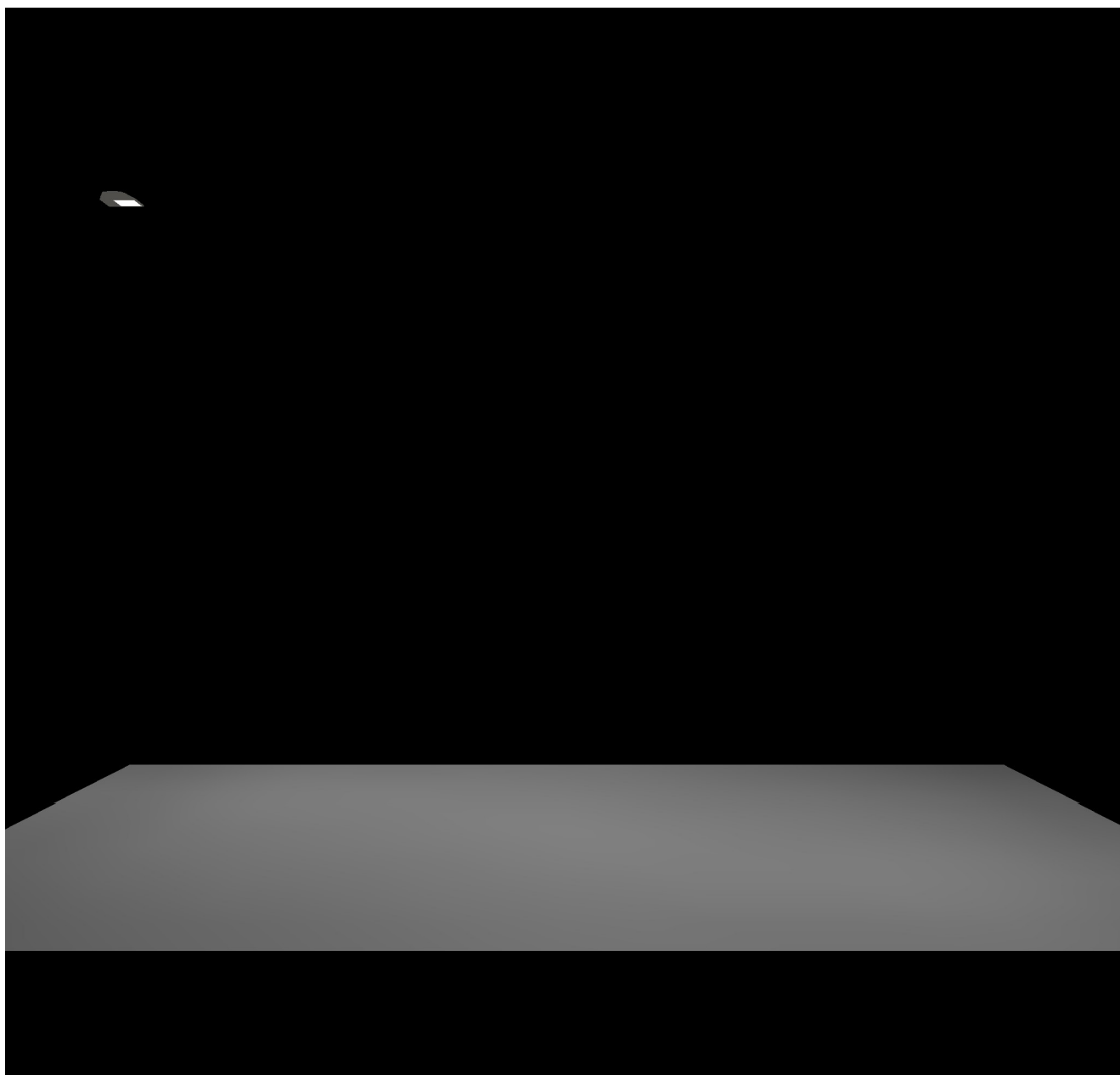


Jas scény
Minimum : 2.31 cd/m²
Maximum: : 6.48 cd/m²

Objekt : Přečhod TESKO Čelákovice
Popis : 2x Sicompact MINI 150W HQITS
Číslo projektu : 152013
Datum : 12.08.2013

2.3 Výsledky výpočtu, Venkovní osvětlení

2.3.18 3D jasy, Pohled zezadu

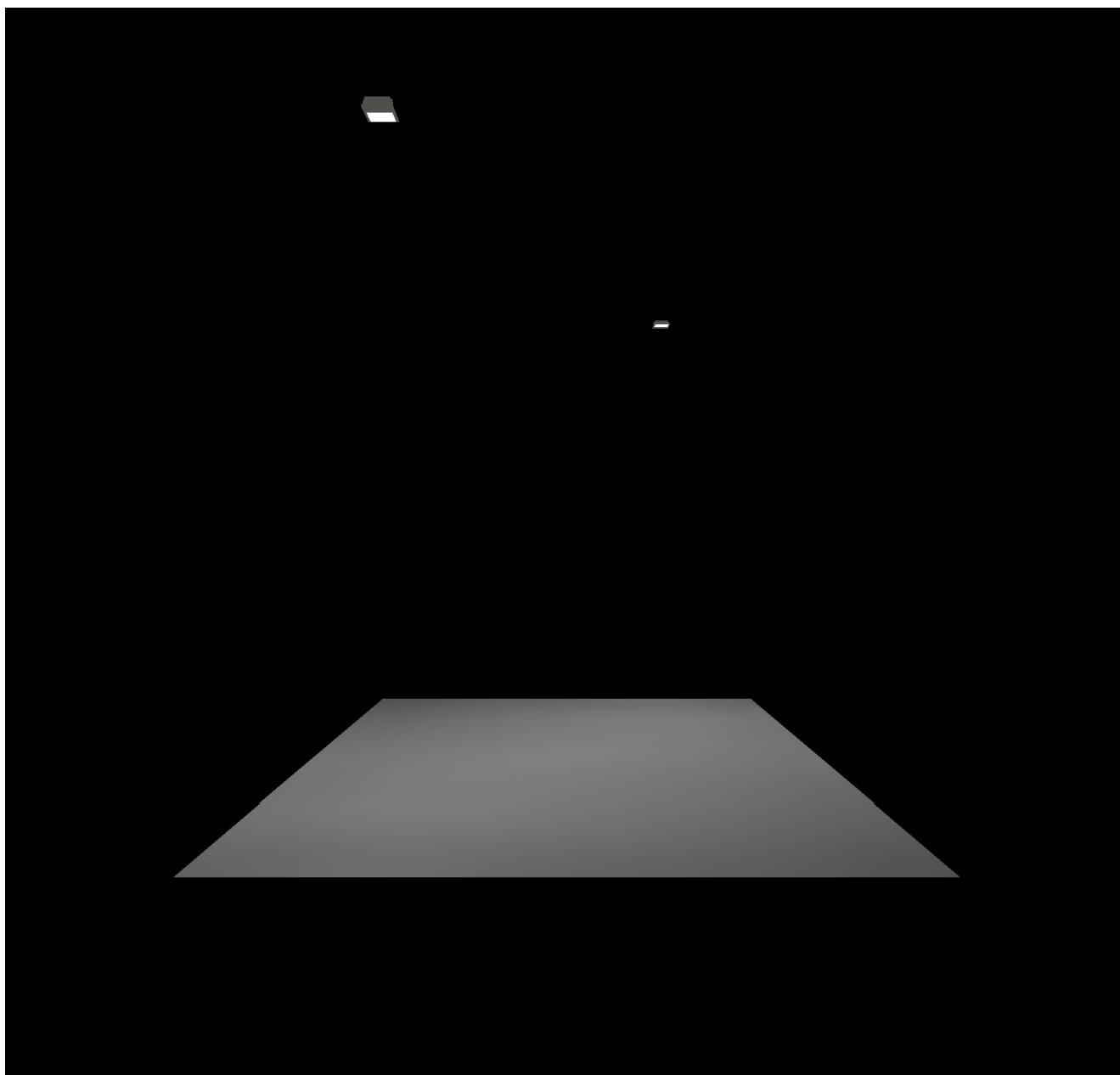


Jas scény : 2.31 cd/m²
Minimum : 2.31 cd/m²
Maximum: : 6.48 cd/m²

Objekt : Přechod TESKO Čelákovice
Popis : 2x Sicompact MINI 150W HQITS
Číslo projektu : 152013
Datum : 12.08.2013

2.3 Výsledky výpočtu, Venkovní osvětlení

2.3.19 3D jasy, Pohled zleva

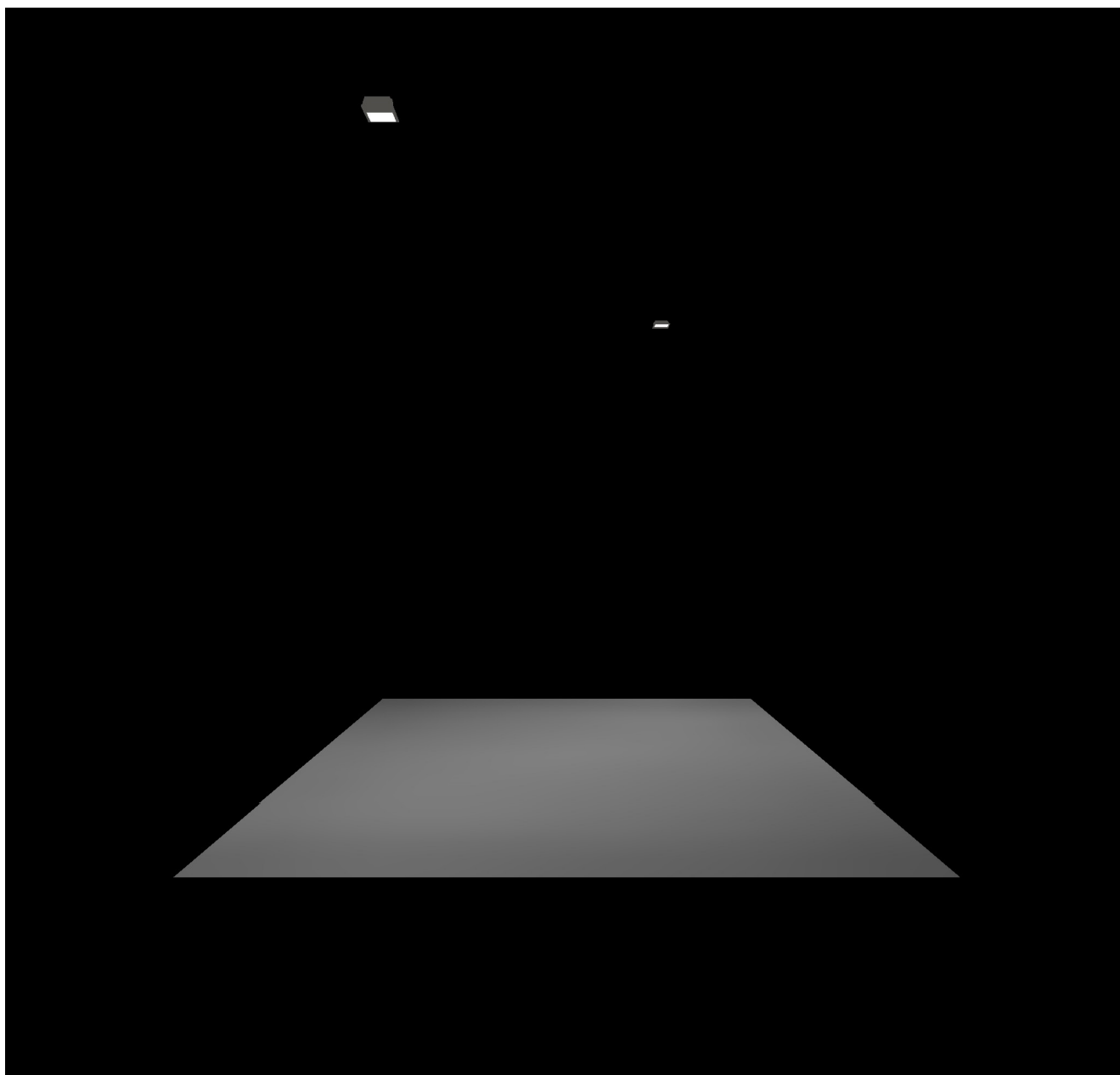


Jas scény
Minimum : 2.31 cd/m²
Maximum: : 6.48 cd/m²

Objekt : Přechod TESKO Čelákovice
Popis : 2x Sicompact MINI 150W HQITS
Číslo projektu : 152013
Datum : 12.08.2013

2.3 Výsledky výpočtu, Venkovní osvětlení

2.3.20 3D jasy, Pohled zprava



Jas scény
Minimum : 2.31 cd/m²
Maximum: : 6.48 cd/m²