

PŘÍLOHA F – Fotodokumentace



Obr. 1 - Umístění statistického radaru před přechodem, "u křižovatky"



Obr. 2 - Umístění statistického radaru u přechodu pro chodce



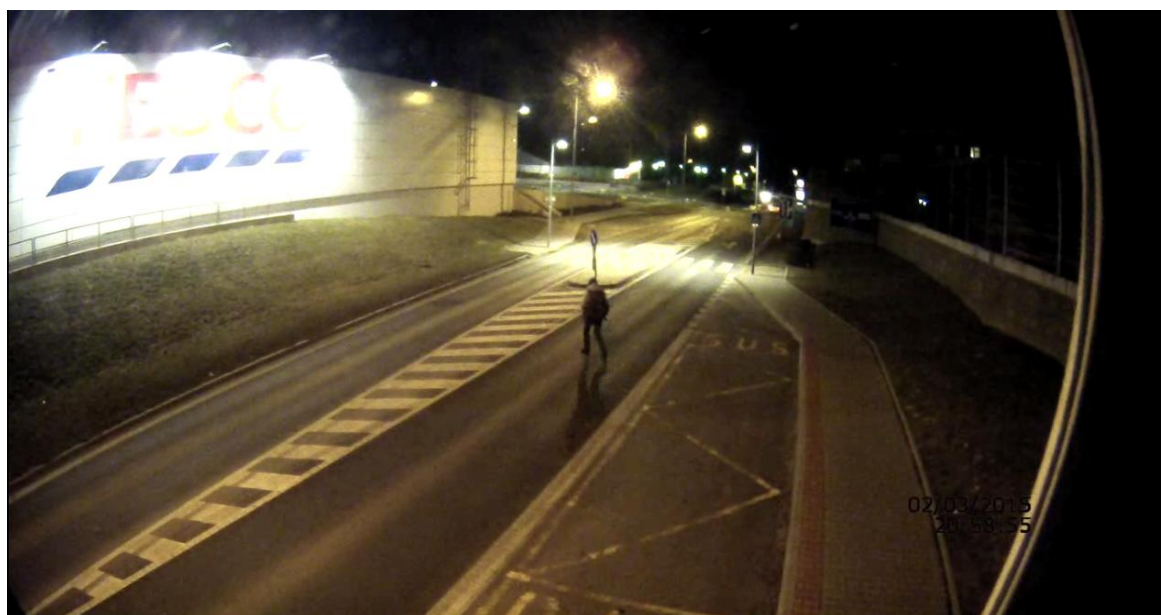
Obr. 3 - Umístění videodetekce na sloupu VO



Obr. 4 - Svítidlo s vysokotlakou halogenidovou výbojkou



Obr. 5 - Svítidlo s LED



Obr. 6 - Chodec nerespektující umístění přechodu pro chodce



Obr. 7 - Špatně identifikovatelný výskyt chodce na neosvětleném přechodu



Obr. 8 – Zastavení autobusu před přechodem pro chodce