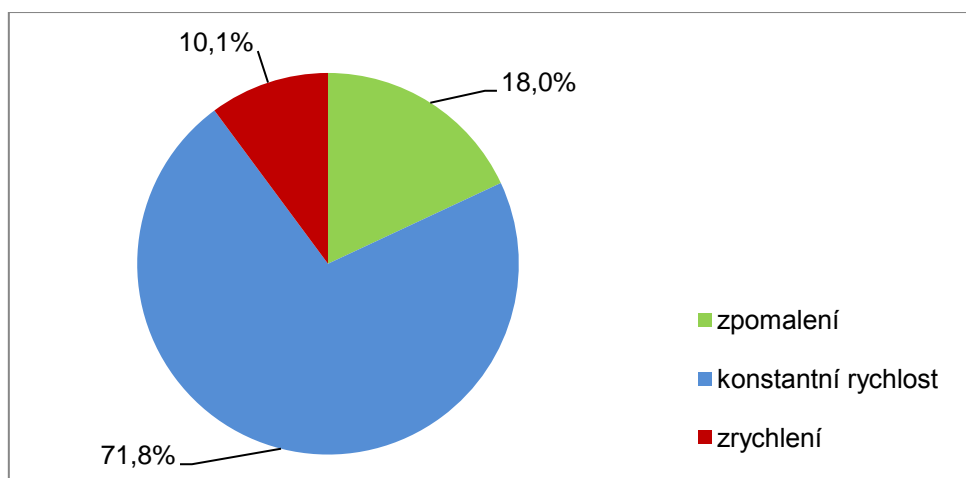
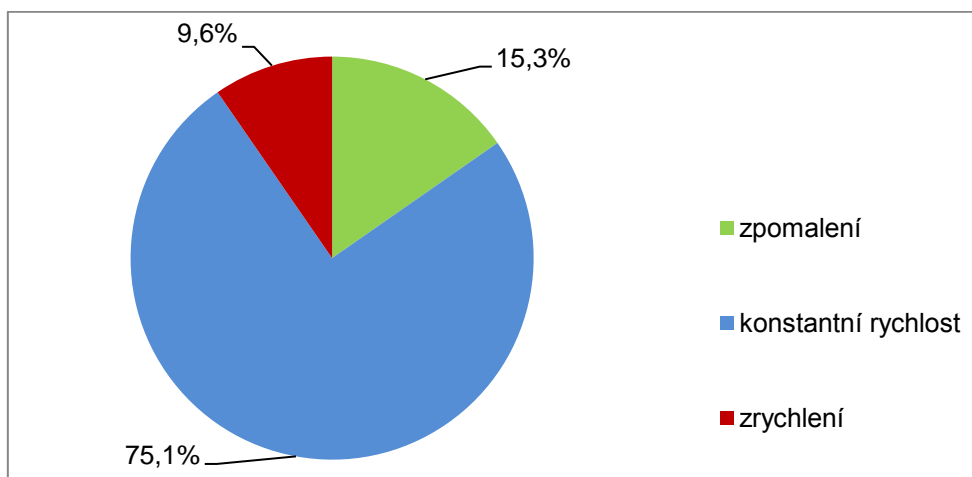
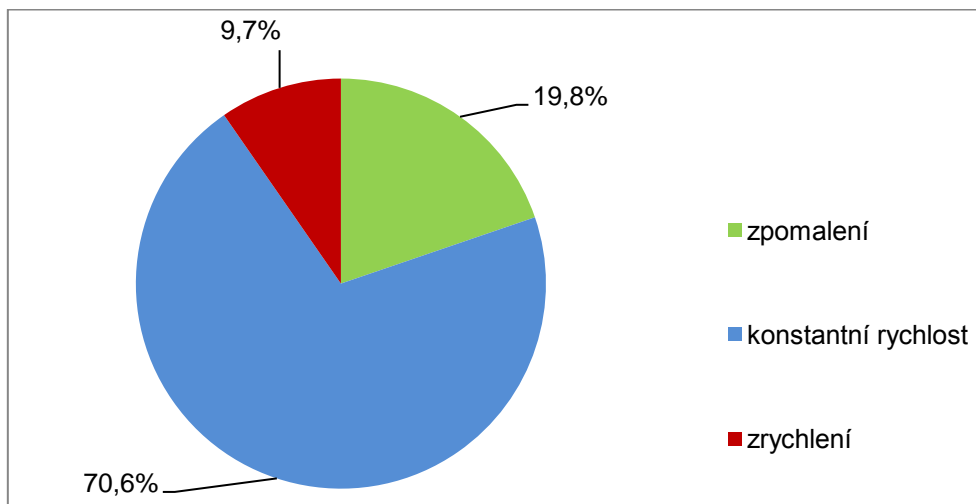
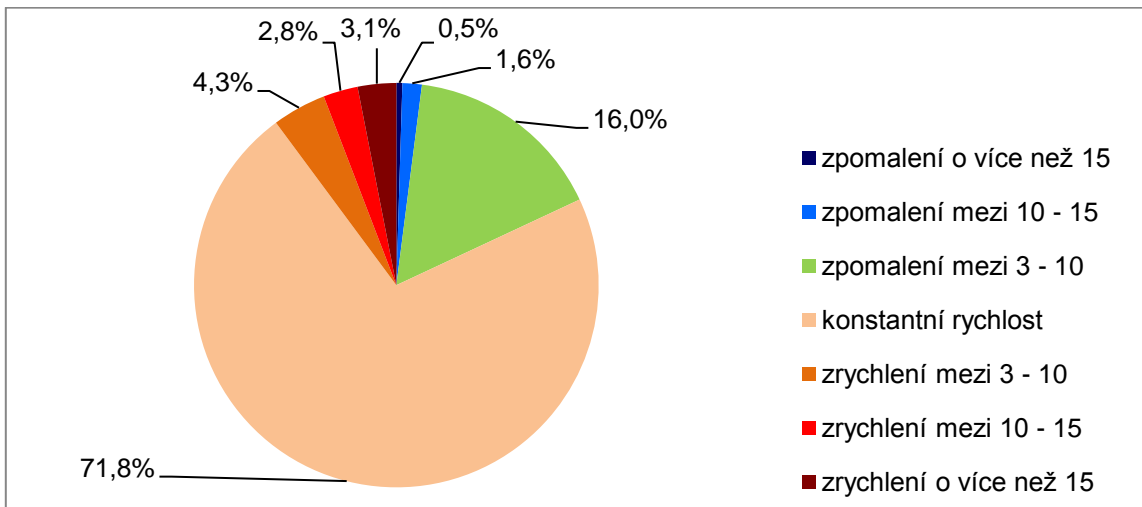
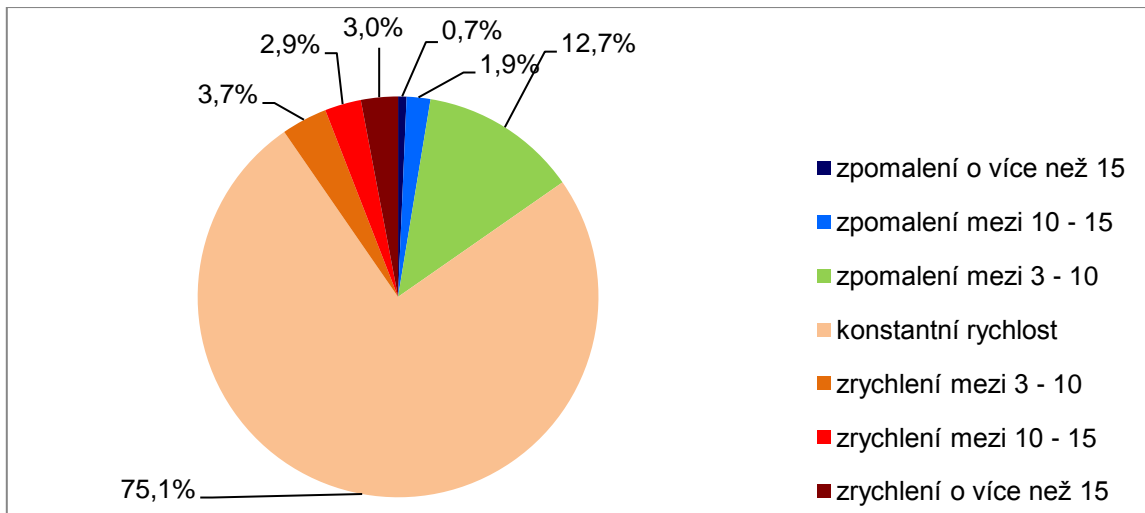


PŘÍLOHA E – Grafický výstup měření**Graf 1 - Chování řidičů před přechodem přisvětleným VHV****Graf 2 - Chování řidičů před přechodem bez přisvětlení****Graf 3 - Chování řidičů před přechodem s přisvětlením LED zdrojem**

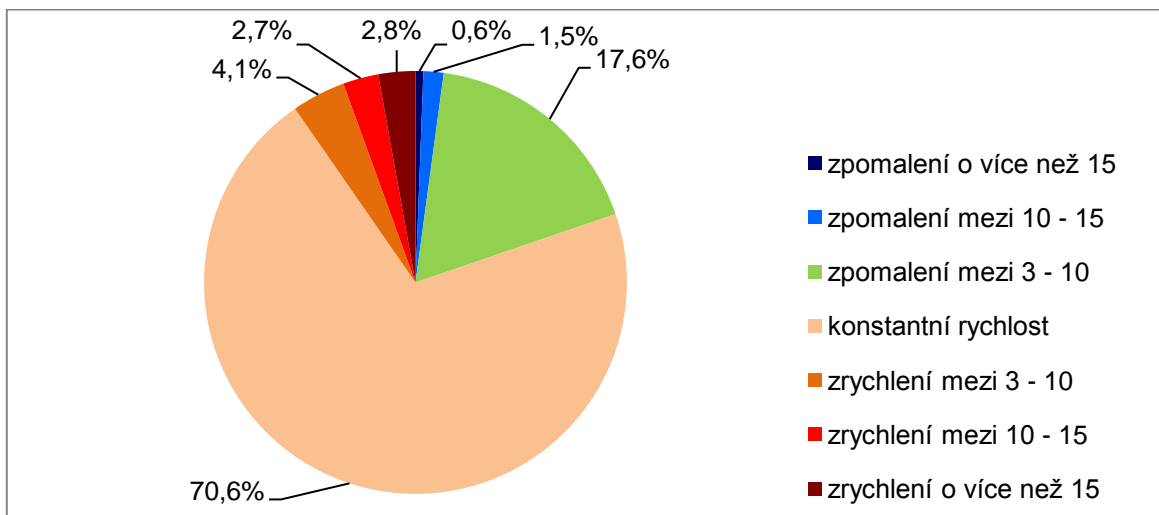
Graf 4 - Změna jízdní rychlosti při přisvětlení přechodu halogenidovým zdrojem



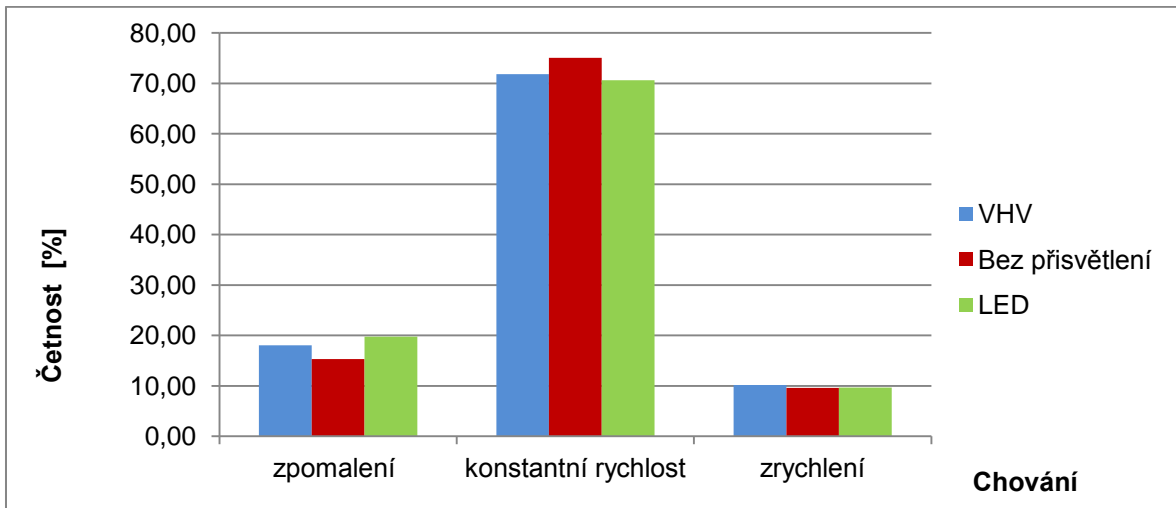
Graf 5 - Změna jízdní rychlosti bez přisvětlení přechodu



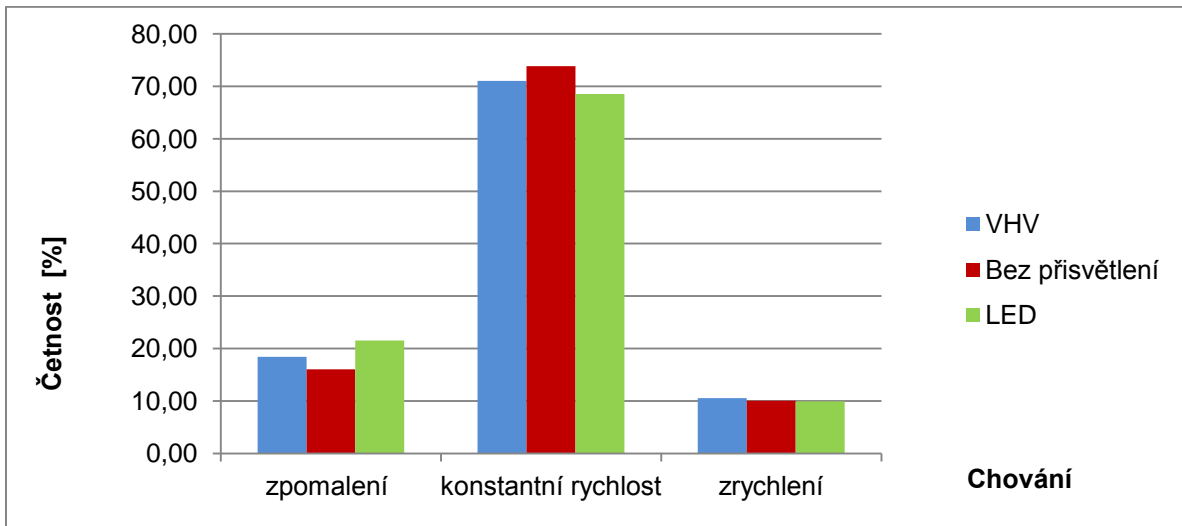
Graf 6 - Změna jízdní rychlosti u přechodu bez přisvětlení



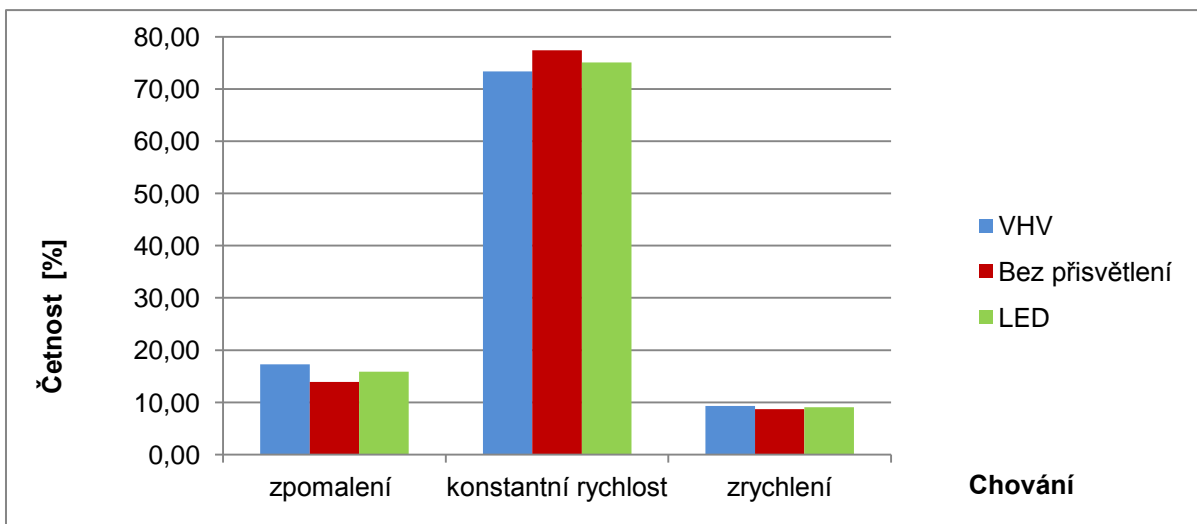
Graf 7- Srovnání změny chování řidičů v noci a za soumraku

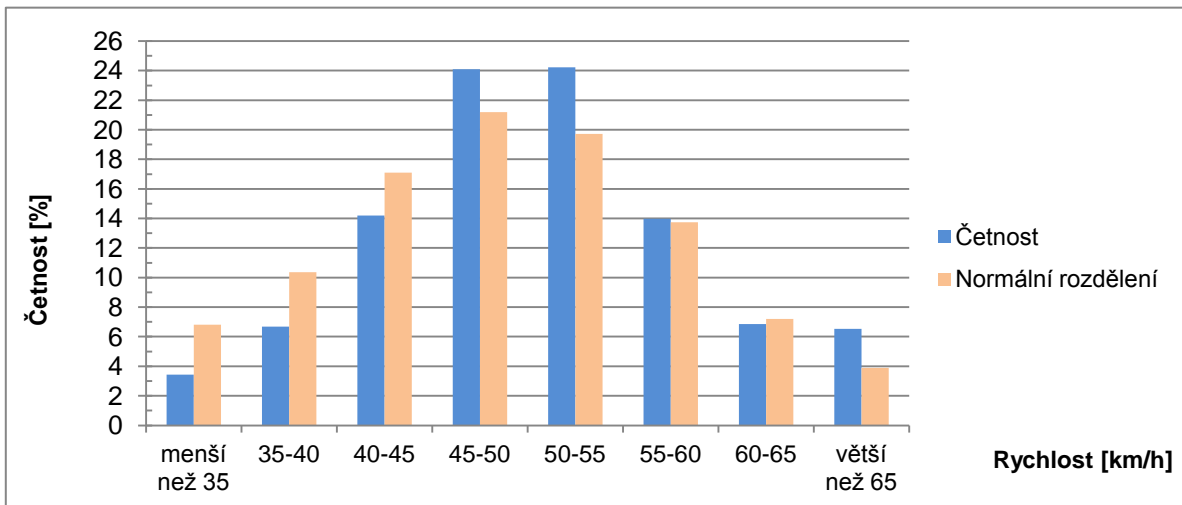
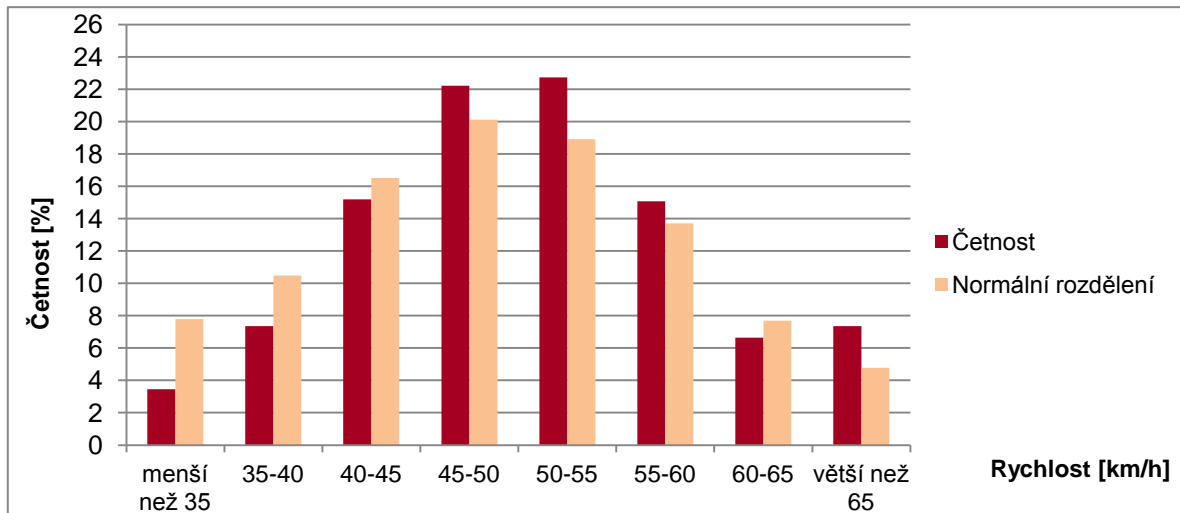
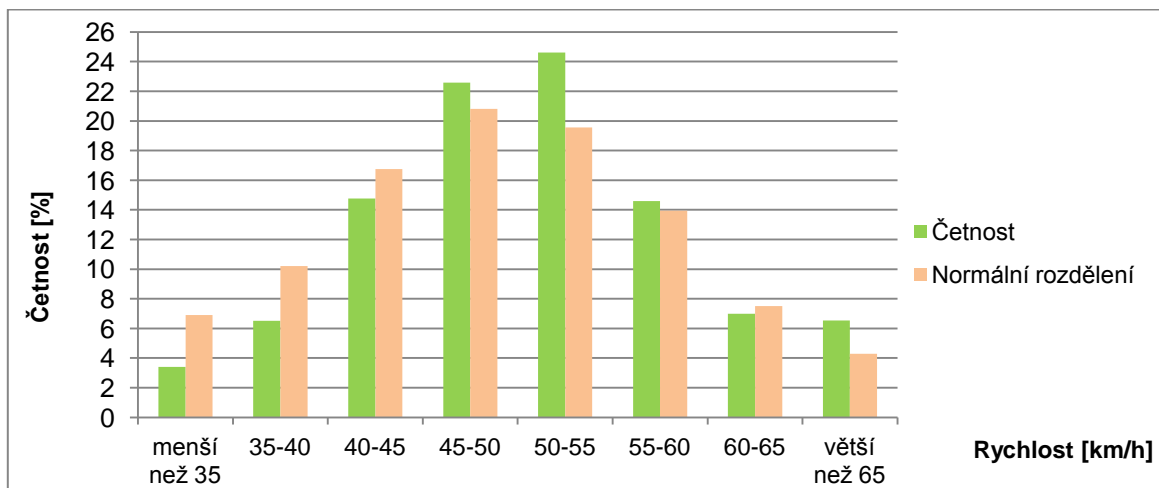


Graf 8 - Srovnání změny chování řidičů za soumraku

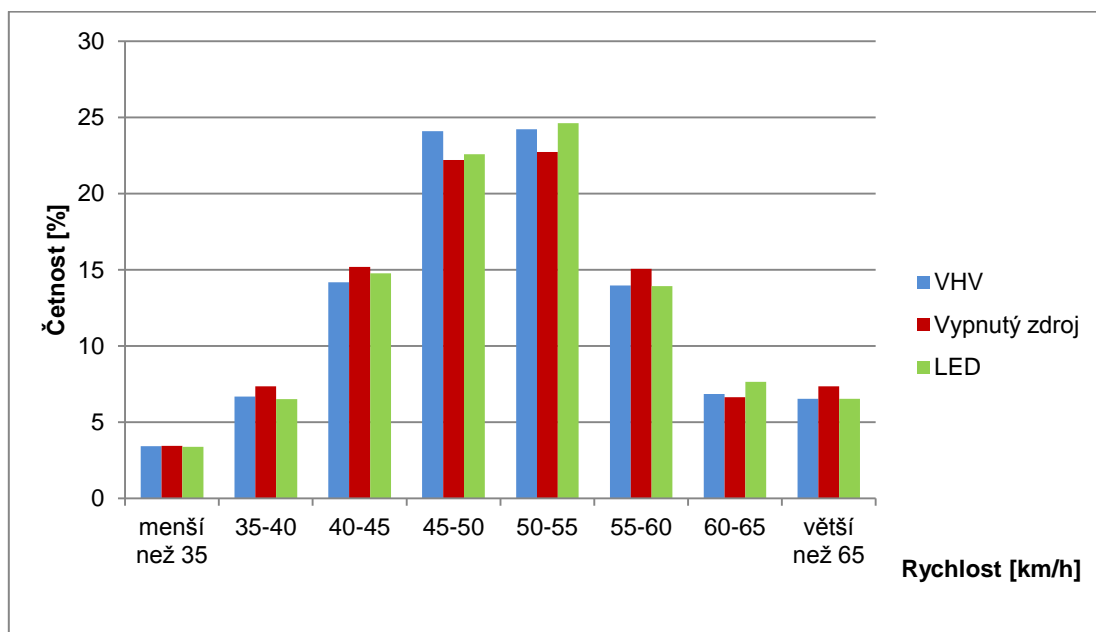


Graf 9 - Srovnání změny chování řidičů v noci

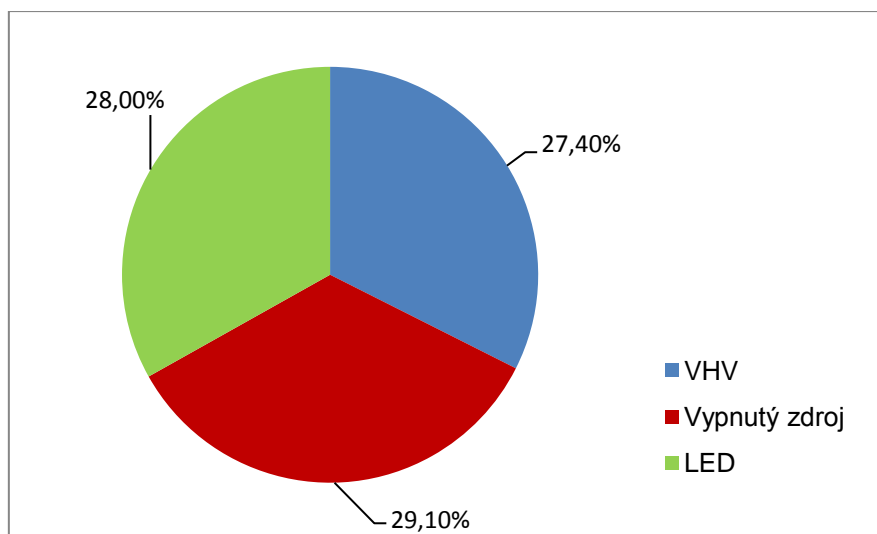


Graf 10 - Porovnání teoretické a naměřené hodnoty rychlosti s přisvětlením VHV**Graf 11 - Porovnání teoretické a naměřené hodnoty rychlosti bez přisvětlení****Graf 12 - Porovnání teoretické a naměřené hodnoty rychlosti s přisvětlením LED**

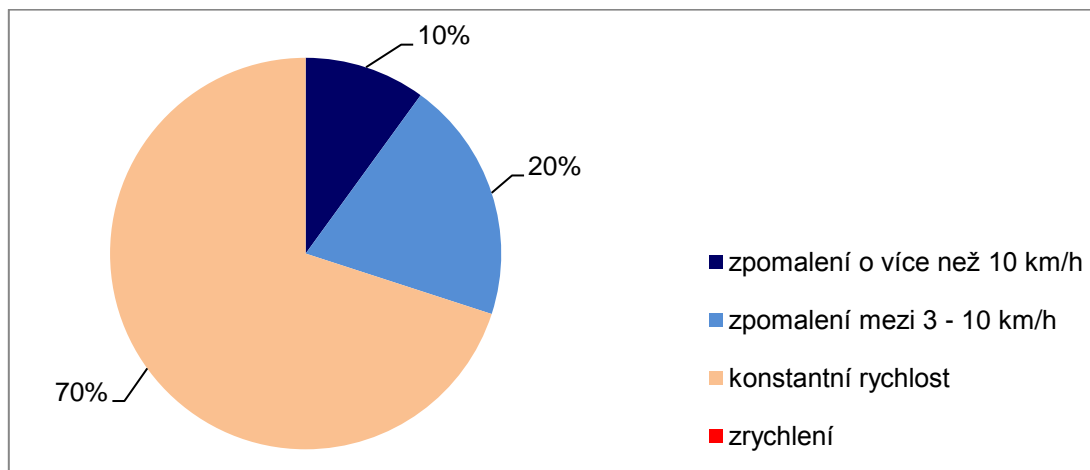
Graf 13 - Porovnání rychlostí vozidel před přechodem



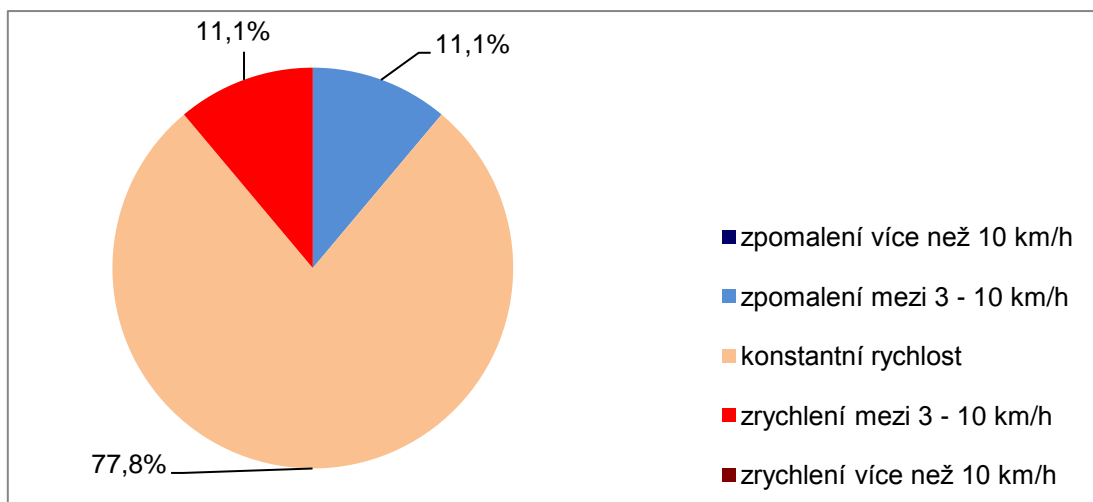
Graf 14 - Podíl řidičů překračující nejvyšší dovolenou rychlost před přechodem



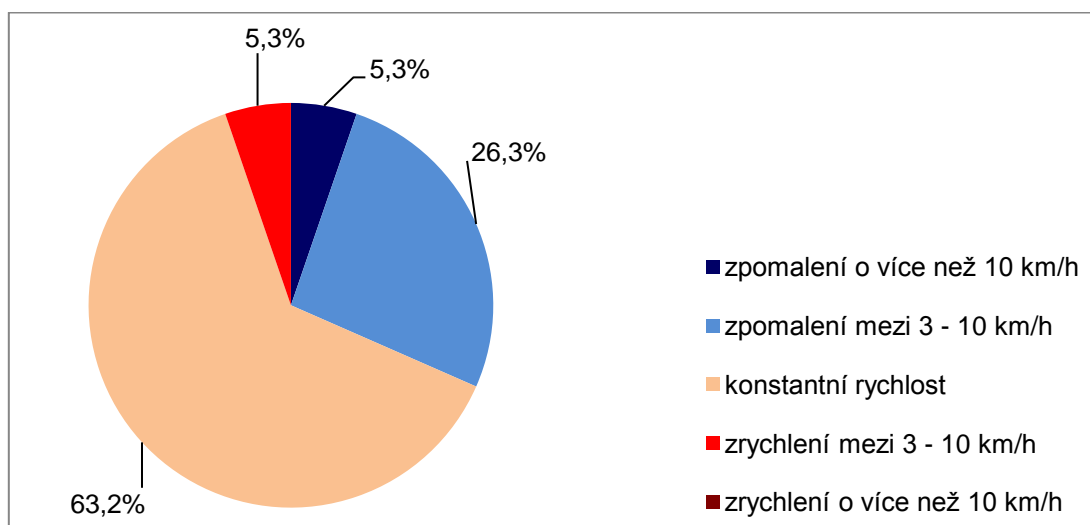
Graf 15 - Chování řidičů před přechodem s přisvětlením VHV za přítomnosti chodce



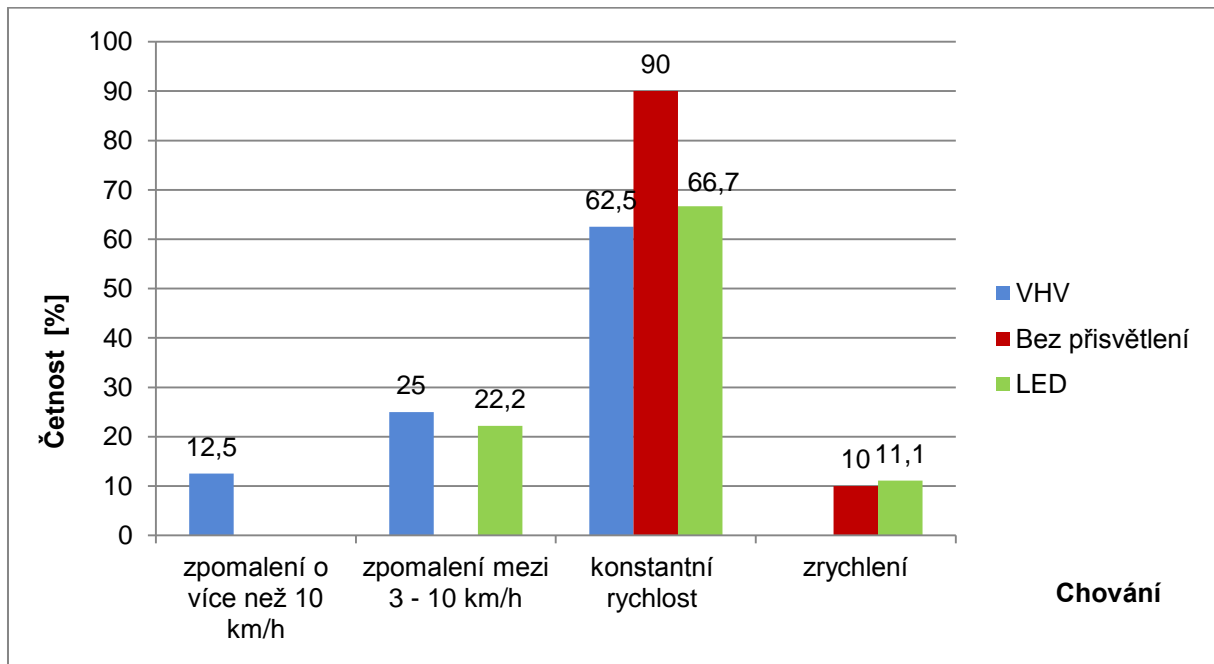
Graf 16 - Chování řidičů před přechodem bez přisvětlení za přítomnosti chodce



Graf 17 - Chování řidičů před přechodem s přisvětlením LED za přítomnosti chodce



Graf 18 - Srovnání chování řidičů před přechodem za přítomnosti chodce za soumraku



Graf 19 - Srovnání chování řidičů před přechodem za přítomnosti chodce v noci

